

키움 ETF Weekly

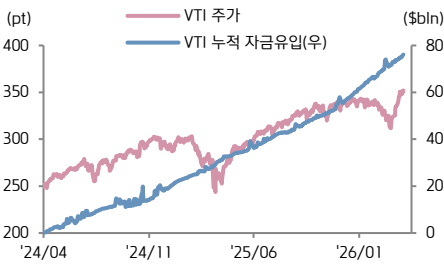
반도체 강세 속 슈퍼워크 맞이



키움증권 리서치센터 글로벌리서치팀
| ETF Analyst 김진영
RA 조호준



ETF of the Week



미국 주식형 ETF 로 자금유입 지속

Weekly Event

- 중앙은행** BOJ 금융정책회의 (4/27~28), 4월 FOMC(4/29), ECB-BOE 4월 통화정책회의 (4/30)
- 미국 경제지표** 4월 델타스 연준 제조업지수 (4/27), ADP 주간 고용, 2월 주택가격지수, 4월 컨퍼런스보드 소비자신뢰지수(4/28), 3월 주택착공건수, 1분기 애틀랜타 연준 GDPnow (4/29), 3월 PCE 물가지수, 4월 시카고 PMI, 2월 경기선행지수 (4/30), 4월 ISM 제조업 PMI (5/1)
- 주요국 경제지표** 독일 5월 GfK 소비자동향 (4/27), 일본 3월 실업률 (4/28), 유로존 4월 소비자신뢰지수, 독일 4월 CPI(4/29), 유로존 3월 실업률, 독일 3월 수출입물가지수, 독일 3월 소매판매, 독일 4월 실업률, 중국 4월 제조업 PMI, 일본 3월 주택착공건수, 3월 건설수주, 한국 3월 소매판매/산업생산 (4/30)
- 주요 이벤트** 일본 쇼와의 날 휴장 (4/29), 독일/프랑스/중국/홍콩/한국 노동절 휴장 (5/1)
- 실적** 버라이즌 커뮤니케이션스, 케이던스 디자인시스템즈, 뉴코, 셀레스타카, 램버스 (4/27), 비자, 코카콜라, 노바티스 ADR, 코닝, 부킹홀딩스, 로빈후드, 몬탈리즈 인터내셔널, 블룸에너지, NXP 세미컨덕터스 (4/28), 알파벳, 마이크로소프트, 아마존, 메타, 애브비, 아스트라제네카, KLA, 암페놀, 에퀴닉스, 쉘컴, 네비우스 그룹 (4/29) 애플, 일라이릴리, 마스타카드, 캐터필러, 머크, 암젠, 코노필립스, 샌디스크, 웨스턴디지털, 판타 서비스, 로얄캐리비안크루즈, 발레로에너지, 레딧, 마스텍, 퍼스트솔라 (4/30), 엑손모빌, 세브론, CBOE 글로벌, 엔버트 일렉트릭 (5/1)

* 경제지표 및 이벤트 날짜는 현지시간 기준

글로벌 ETF 주간 수익률 Top 10 (Leverage/Inverse 제외)

티커	ETF 명	자산군	투자대상	AUM (\$mln)	Avg. Vol (1,000)	Return (%)			
						1W	1M	YTD	1Y
BNO	United States Brent Oil	대체	브렌트유	815	5,526	+15.7	+5.8	+85.7	+89.6
USO	United States Oil	대체	WTI 원유	1,784	33,801	+14.1	+15.6	+91.4	+93.4
UGA	United States Gasoline	대체	가솔린	127	79	+13.9	+11.5	+79.2	+86.9
DBO	Invesco DB Oil	대체	WTI 원유	307	1,699	+8.5	+2.2	+70.2	+67.6
OILK	ProShares K-1 Free Crude Oil ETF	대체	WTI 원유	226	318	+7.4	+4.3	+53.9	+50.4
GSG	iShares S&P GSCI Commodity-Indexed Trust	대체	원자재	1,007	1,567	+7.3	+6.3	+41.3	+51.0
COMT	iShares GSCI Cmd Dyn Roll Stgy ETF	대체	원자재	1,061	777	+7.3	+5.2	+37.8	+47.4
HARD	Simplify Commodities Strategy No K-1 ETF	대체	Commodity 선물	110	51	+6.6	+2.0	+16.7	+22.7
CTA	Simplify Managed Futures Strategy ETF	대체	롱/숏	1,608	752	+6.6	+4.1	+12.5	+11.5
PIT	VanEck Commodity Strategy ETF	대체	Commodity 전략	221	28	+5.7	+6.7	+39.7	+62.3

자료: MorningStar, 키움증권 리서치, 주) 2026.4.17 ~ 2026.4.24, 모든 ETF는 미국 상장, AuM \$1억 이상

글로벌 ETF 주간 수익률 Top 10 (Leverage/Inverse)

티커	ETF 명	자산군	투자대상	AUM (\$mln)	Avg. Vol (1,000)	Return (%)			
						1W	1M	YTD	1Y
AMD	GraniteShares 2x Long AMD Daily ETF	주식	AMD	1,008	11,897	+52.4	+171.1	+120.6	+764.0
INTW	GraniteShares 2x Long INTC Daily ETF	주식	INTC	262	812	+39.3	+219.3	+287.9	+771.8
MVLL	GraniteShares 2x Long MRVL Daily ETF	주식	MRVL	292	573	+36.2	+196.4	+218.0	+401.9
SOXL	Direxion Daily Semiconduct Bull 3X ETF	주식	반도체	17,298	86,437	+35.5	+133.5	+205.3	+972.7
APLX	Tradr 2X Long APLD Daily ETF	주식	APLD	110	1,845	+20.8	+48.1	+30.2	n/a
UNHG	Leverage Shares 2X Long UNH Daily ETF	주식	UNH	173	2,642	+18.7	+64.9	+2.0	n/a
MUU	Direxion Daily MU Bull 2X Shares	주식	MU	1,292	2,614	+17.7	+47.9	+149.3	+2,522.7
TSMX	Direxion Daily TSM Bull 2X Shares	주식	TSM	536	848	+17.5	+33.7	+61.6	+385.3
MULL	GraniteShares 2x Long MU Daily ETF	주식	MU	265	470	+17.4	+47.2	+144.7	+2,360.7
UCO	ProShares Ultra Bloomberg Crude Oil	주식	원유	416	9,918	+14.5	+6.7	+122.1	+98.6

자료: MorningStar, 키움증권 리서치, 주) 2026.4.17 ~ 2026.4.24, 모든 ETF는 미국 상장, AuM \$1억 이상

Weekly Issues & Comments

▶ 주간 글로벌 ETF 동향

- 지난주 美 대표 지수/ETF는 기술주 중심 강세 마감(SPY +0.5%, QQQ +2.3%, DIA -0.4%, IWM +0.3%). 미-이란 협상 교착 상태가 지속되고 있으나, AI 수요에 힘입은 반도체주 강세에 힘입어 S&P 500과 나스닥은 주중 사상 최고치 경신. 주 후반 IBM·서비스나우 실적발표 이후 소프트웨어 섹터 부진으로 상승폭은 제한되었지만, 이후 인텔이 AI 수요 호조에 힘입은 실적 서프라이즈 기록하며 반도체주는 강세 연장, 기술주 내 하드웨어-소프트웨어 간 차별화가 심화되는 양상. 한편, 4월 미시간대 소비자심리지수는 49.8로 전월대비 악화돼 유가 상승에 따른 체감 물가 부담이 반영되는 모습. 유가는 이스라엘-레바논 휴전 3주 연장 발표로 금요일 하락 전환했으나, 주말 새 연이은 공격과 핵 협상 불확실성이 여전한 탓에 WTI \$95 내외에서 등락 중. 이 가운데 이번 주 FOMC(4/29)를 비롯해 알파벳, 마이크로소프트, 아마존, 메타(4/29), 애플(4/30) 등 빅테크 실적이 집중된 슈퍼위크 맞이. 반도체-소프트웨어 간 실적 격차가 AI 투자 사이클의 수혜 구조를 재정의하고 있는 만큼, 빅테크 실적이 이 구도를 확인 또는 반전시키는 분수령이 될 전망. 또한 이번 FOMC에서는 국제유가 및 지정학 이벤트가 최대 변수로 작용할 전망. 지난주 케빈 워시 청문회에서 우려대비 완화적인 통화정책 스탠스를 확인하긴 했지만, 전쟁 불확실성이 여전히 높은 만큼 향후 정책 경로에 대한 스탠스를 확인해야 할 필요
- GICS 분류 기준 IT(XLK +3.8%), 에너지(XLE +3.4%), 필수소비재(XLP +0.9%) 등 상승 마감한 반면, 헬스케어(XLV -3.1%), 통신서비스(XLC -3.0%), 금융(XLF -1.9%) 등은 하락 마감. 이 외 마리화나(WEED +18.3%, MSOS +17.0%), 오일/가스(BNO +15.7%, USO +14.1%, UGA +13.9%), 반도체(XSD +15.5%, PSI +12.4%, FTXL +11.4%, SOXX +11.0%), 신재생에너지(HYDR +10.0%, CTEX +7.6%, QCLN +6.0%, TAN +5.8%), 에너지-업스트림(OIH +9.1%, IEZ +9.1%, XES +8.9%), AI 테마(IGPT +6.3%, CHAT +5.5%, AIPO +5.5%, 양자컴퓨팅(QTUM +3.8%), 밀 선물(WEAT +3.2%) 등 강세

▶ 신규 상장 완료/예정 ETF

- Tradr ETFs, 22일(현지시간) Lumentum, Sandisk의 일간 수익률을 각각 -200% 추종하는 단일종목 인버스 레버리지 ETF 'Tradr 2X Short LITE Daily ETF(LITZ)', 'Tradr 2X Short SNDK Daily ETF(SNDQ)' 출시. Lumentum(LUMN)은 AI 광학 인프라 기업, Sandisk(SNDK)는 플래시 메모리·스토리지 기업으로 2종목 모두 AI 하드웨어 밸류체인 대표주
- Toews Asset Management, 22일(현지시간) 미국 대형주 익스포저와 동적 헤지를 결합한 managed-risk ETF 'Toews Agility Shares Hedged Risk ETF (HRSK)'를 2026년 6월 15일 NYSE에 상장할 예정이라고 발표. S&P 500 구성종목, ETF, 지수선물 등을 활용해 미국 대형주에 투자하면서 시장 하락 시 헤지 강도를 높이는 구조로 설계됐으며, 장기 자본성장, 인컴 추구하고 함께 위험 제한을 목표
- 22일(현지시간) 비트코인-이더리움-솔라나에 분산 투자하는 미국 최초의 멀티에셋 액티브 크립토 ETF 'GSR Crypto Core3 ETF(BESO)' 출시. Bitcoin, Ether, Solana 3개 자산에 대해 액티브하게 비중을 조정하고, 추가 수익 추구를 목표로 리서치 기반 신호에 따라 주간 리밸런싱을 실시하는 구조. 또한 해당되는 경우 스테이킹 보상에 접근할 수 있도록 설계

ETF Screener : Weekly Returns

주식 ETF 주간 수익률 High & Low 10

티커	투자대상	AUM (\$mln)	Avg. Vol (1,000)	Return (%)				티커	투자대상	AUM (\$mln)	Avg. Vol (1,000)	Return (%)			
				1W	1M	YTD	1Y					1W	1M	YTD	1Y
AMDY	AMD 커비드클	239	136	+20.4	+54.6	+44.9	+184.0	EUAD	유럽 항공&방산	1,256	580	-11.2	-1.9	-5.2	+18.1
MSOS	마리화나	976	8,082	+17.0	+23.2	-0.8	+65.4	SHLD	글로벌 방산	7,992	2,032	-7.9	-6.4	+4.3	+35.5
XSD	반도체	2,454	42	+15.5	+43.0	+49.0	+149.8	XTN	美 운송	205	72	-7.5	+14.8	+15.1	+49.9
PSI	반도체	2,002	241	+12.3	+34.8	+71.0	+192.8	GBUG	금&은 채굴	179	119	-7.5	+12.8	+7.2	+100.2
SMHX	팹리스 반도체	206	82	+11.7	+37.8	+36.6	+123.9	COPP	구리 채굴 기업	281	325	-7.4	+14.2	+11.4	+96.3
FTXL	반도체	2,172	173	+11.4	+37.3	+62.1	+183.9	GOAU	금·금속 채굴	201	43	-7.3	+10.7	+6.1	+67.4
SOXX	반도체	30,419	7,456	+11.0	+35.4	+53.4	+153.8	XAR	美 항공우주 & 방산	5,868	285	-7.2	-2.0	+6.4	+53.3
SOXQ	반도체	1,494	1,173	+10.0	+33.5	+48.5	+151.3	EIDO	인도네시아 주식	279	836	-7.1	+0.6	-17.9	-5.0
CHPY	반도체 인컴전략	600	404	+9.6	+27.8	+43.0	+118.4	MISL	우주항공 & 방산	1,464	335	-7.1	-4.2	+2.3	+41.6
OIH	원유·가스 서비스	2,447	603	+9.1	+7.5	+53.5	+105.9	GDXJ	금·은 채굴(소형주)	9,311	6,074	-7.0	+12.7	+8.8	+103.2

채권 ETF 주간 수익률 High & Low 10

티커	투자대상	AUM (\$mln)	Avg. Vol (1,000)	Return (%)				티커	투자대상	AUM (\$mln)	Avg. Vol (1,000)	Return (%)			
				1W	1M	YTD	1Y					1W	1M	YTD	1Y
CLOZ	BBB~B 등급 CLO	597	489	+0.9	+2.7	+1.1	+7.7	EMLC	신용국채 (현지통화)	4,955	5,056	-1.3	+3.3	+1.2	+12.3
JBBB	BBB~B- 등급 CLO	1,136	494	+0.8	+1.4	+1.0	+5.8	EBND	신용국채 (현지통화)	2,335	531	-1.2	+3.6	+0.6	+9.0
FLBL	美 시니어론	817	408	+0.6	+1.7	+0.7	+4.1	FEMB	신용국채 (현지통화)	357	161	-1.2	+4.1	+1.7	+14.5
MBSF	변동금리 MBS	196	55	+0.5	+0.6	+1.4	+5.8	LEMB	신용국채 (현지통화)	731	316	-1.1	+3.4	+1.3	+12.1
SEIX	시니어론 (액티브)	236	95	+0.5	+1.4	+1.5	+7.3	IBND	IG 회사채 (미국 외)	485	160	-1.0	+2.5	-0.5	+3.8
EVLN	변동금리부 대출채권	1,306	68	+0.5	+1.5	+0.5	+6.4	XMPT	美 지방채 CEFs	205	54	-0.9	+3.1	+1.1	+11.0
IBIG	美 '30.10월 만기 TIPS	123	25	+0.4	+1.7	+1.9	+5.4	PICB	IG 회사채 (미국 외)	363	134	-0.8	+2.2	-0.2	+4.2
TDTT	TIPS	2,580	248	+0.4	+1.4	+1.8	+4.5	ELD	신용국채 채권 종합	116	50	-0.8	+3.5	+1.0	+13.9
PCMM	사모 크레딧 CLO	202	39	+0.4	+0.9	+0.3	+4.4	BWX	글로벌 채권 (美 제외)	1,527	1,044	-0.8	+1.4	-0.7	-1.4
TIPX	TIPS(1-10Y)	1,893	311	+0.4	+1.7	+1.9	+5.2	TUA	美 단기 채권 선물	826	526	-0.8	+1.7	-2.9	-1.1

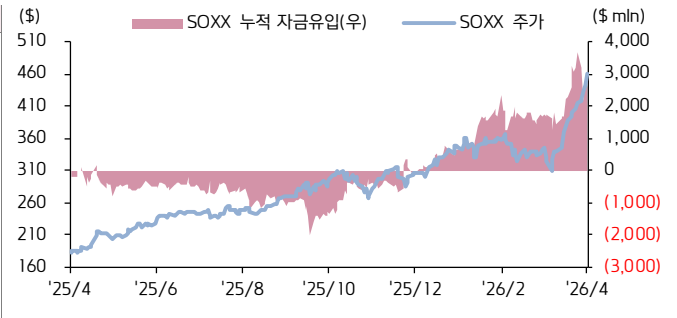
대체 ETF 주간 수익률 High & Low 10

티커	투자대상	AUM (\$mln)	Avg. Vol (1,000)	Return (%)				티커	투자대상	AUM (\$mln)	Avg. Vol (1,000)	Return (%)			
				1W	1M	YTD	1Y					1W	1M	YTD	1Y
BNO	브렌트유	815	5,526	+15.7	+5.8	+85.7	+89.6	GDMN	금 채굴기업 + 금 선물	234	78	-7.9	+17.5	+11.4	+118.5
USO	WTI 원유	1,784	33,801	+14.1	+15.6	+91.4	+93.4	SLV	은 실물	36,445	77,875	-6.6	+9.3	+6.8	+125.1
UGA	가솔린	127	79	+13.9	+11.5	+79.2	+86.9	SIVR	은 실물	5,144	4,201	-6.5	+9.3	+6.9	+125.6
DBO	WTI 원유	307	1,699	+8.5	+2.2	+70.2	+67.6	GDXY	금 채굴	299	1,015	-5.2	+10.4	+3.1	+49.0
OILK	WTI 원유	226	318	+7.4	+4.3	+53.9	+50.4	PPLT	백금	2,506	628	-5.1	+6.3	-2.1	+105.1
GSG	원자재	1,007	1,567	+7.3	+6.3	+41.3	+51.0	PLTM	백금	231	767	-5.0	+6.1	-2.0	+105.9
COMT	원자재	1,061	777	+7.3	+5.2	+37.8	+47.4	UNG	천연가스	486	13,179	-4.9	-12.1	-15.9	-33.5
HARD	Commodity 선물	110	51	+6.6	+2.0	+16.7	+22.7	ETHA	이더리움 현물	7,375	41,460	-4.7	+9.7	-21.9	+31.0
CTA	롱/숏	1,608	752	+6.6	+4.1	+12.5	+11.5	ETHW	이더리움 현물	246	1,636	-4.6	+9.6	-22.0	+31.2
PIT	Commodity 전략	221	28	+5.7	+6.7	+39.7	+62.3	ETHV	이더리움 현물	118	214	-4.6	+9.7	-21.9	+31.2

자료: MorningStar, 키움증권 리서치, 주) 2026.4.17 ~ 2026.4.24, 모든 ETF는 미국 상장, AuM \$1억 이상

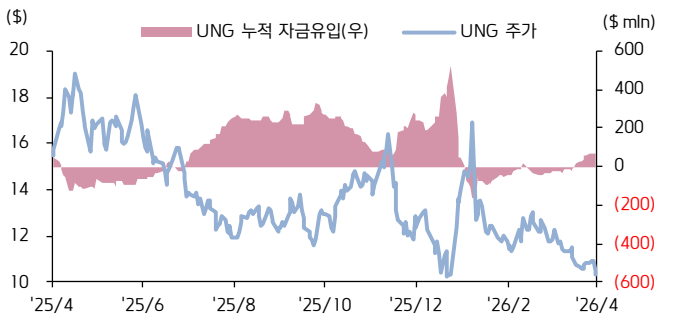
IM High ETF & 특징주

티커	투자대상	AUM (\$mln)	Avg.Vol (1,000)	Return (%)			
				1W	1M	YTD	1Y
AMDW	AMD 1.2x 주배당	115	57	+28.1	+77.1	+46.4	+43.2
ARMW	ARM 1.2x 주배당	10	25	+47.9	+81.1	+101.6	+7.3
XSD	반도체	2,455	42	+15.5	+43.0	+48.9	+149.1
PSI	반도체	2,016	241	+12.3	+34.8	+71.0	+192.4
HYDR	수소	98	34	+10.0	+38.6	+62.8	+208.1
FTXL	반도체	2,174	173	+11.4	+37.3	+62.1	+183.1
AMDY	AMD 커버드콜	239	136	+17.9	+43.6	+18.9	+31.0
SOXX	반도체	30,419	7,478	+11.0	+35.4	+53.3	+152.2
SMHX	팹리스 반도체	206	83	+11.7	+37.8	+36.6	+123.8
AIS	AI	351	188	+8.7	+31.6	+53.7	+176.6

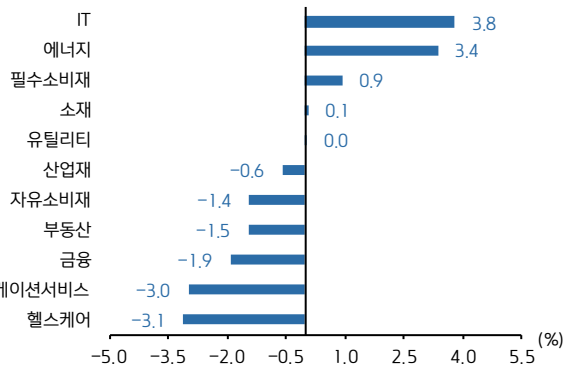


IM Lows ETF & 특징주

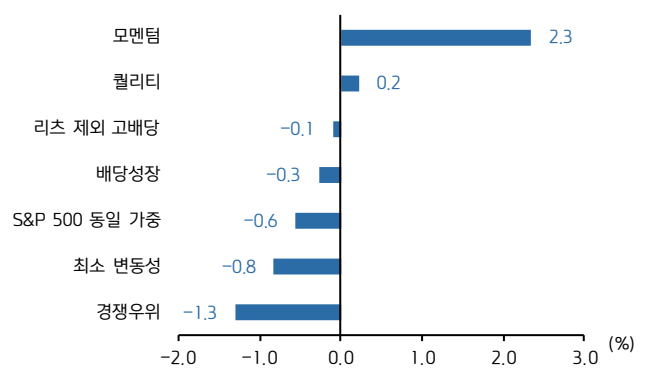
티커	투자대상	AUM (\$mln)	Avg.Vol (1,000)	Return (%)			
				1W	1M	YTD	1Y
DIPS	엔비디아 숏 옵션전략	9	7	-3.1	-18.5	-19.5	-64.0
NFLW	넷플릭스 주배당	15	18	-7.1	-1.6	-13.9	-52.7
UNG	천연가스	517	13,216	-4.9	-12.1	-15.9	-33.5
BTAL	베타 롱-숏	317	1,050	-1.8	-10.2	-14.2	-38.6
COAL	글로벌 석탄 채굴	77	166	+0.6	-11.3	+10.0	+42.9
LLII	LLY 커버드콜	3	10	-4.4	-3.1	-27.9	-18.5
NFLY	NFLX 커버드콜	79	180	-5.0	-4.7	-15.0	-44.1
RBLX	RBLX 커버드콜	2	31	-7.5	-9.0	-42.9	-66.2
DRAY	DKNG 커버드콜	2	22	-0.2	-10.8	-49.1	-68.4
MRNY	모더나 커버드콜	95	235	-6.2	-7.7	+17.5	-32.5



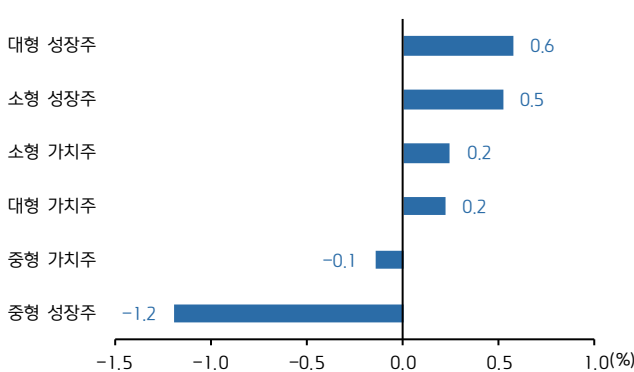
(미국) GICS 섹터별 ETF 주간 수익률



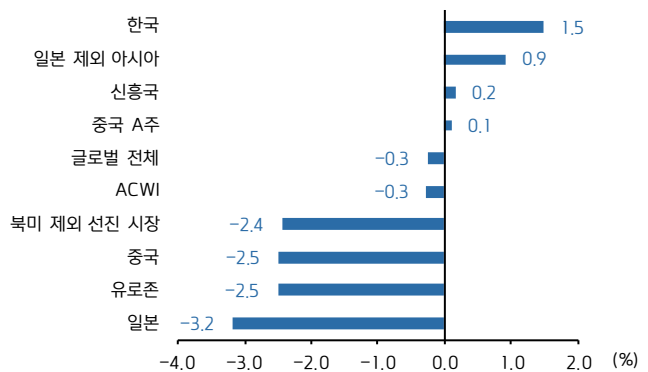
(미국) 전략 Factor별 ETF 주간 수익률



(미국) 사이즈-스타일별 ETF 주간 수익률



미국 외 지역별 ETF 주간 수익률



자료: Bloomberg, 키움증권 리서치, 주) 2026.4.17 ~ 2026.4.24, 평균거래량 n/a 인 종목은 상장 후 3개월 미만

ETF Screener : Weekly Fund Flows

글로벌 ETF 주간 Top Inflows (절대규모)

티커	ETF 명	자산군	투자대상	AUM (\$mln)	자금순유입 (\$mln)	유입강도 (%)	펀드플로우 (→)
VOO	Vanguard S&P 500 ETF	주식	S&P 500	917,319	6,306	-9.2	
ARKK	ARK Innovation ETF	주식	美 혁신기술주	10,006	3,196	-6.5	
IVV	iShares Core S&P 500 ETF	주식	S&P 500	789,510	1,493	-0.6	
VTI	Vanguard Total Stock Market ETF	주식	미국 상장 전체	618,943	1,237	-0.3	
VEA	Vanguard FTSE Developed Markets ETF	주식	미 제외 선진국 주식	219,591	1,039	-1.3	
CGDV	Capital Group Dividend Value ETF	주식	美 가치+배당주	33,181	946	-2.6	
VCIT	Vanguard Intermediate-Term Corporate Bond ETF	채권	美 IG 등급 회사채 (5~10Y)	66,097	909	-4.1	
VT	Vanguard Total World Stock ETF	주식	전세계 주식	70,722	815	-6.6	
TLT	iShares 20+ Year Treasury Bond ETF	채권	美 장기국채 (20Y+)	42,774	754	-1.4	
VUG	Vanguard Growth ETF	주식	美 성장주	213,681	735	-3.0	

글로벌 ETF 주간 Top Outflows (절대규모)

티커	ETF 명	자산군	투자대상	AUM (\$mln)	자금순유입 (\$mln)	유출강도 (%)	펀드플로우 (→)
LQD	iShares iBoxx USD Investment Grade Corporate Bond ETF	채권	美 투자등급 회사채	31,959	-3,072	0.7	
DIA	State Street SPDR Dow Jones Industrial Average ETF Trust	주식	다우존스산업평균지수	43,139	-3,009	45.2	
QQQ	Invesco QQQ Trust Series 1	주식	나스닥 100	432,551	-2,678	0.2	
SPY	State Street SPDR S&P 500 ETF Trust	주식	S&P 500	725,207	-2,293	0.2	
GLD	SPDR Gold Shares	대체	금	158,699	-2,137	0.5	
IWM	iShares Russell 2000 ETF	주식	러셀 2000	75,913	-2,035	2.9	
SOXX	iShares Semiconductor ETF	주식	반도체	30,419	-1,134	1.4	
IGV	iShares Expanded Tech-Software Sector ETF	주식	복미 소프트웨어	11,532	-808	1.2	
SMH	VanEck Semiconductor ETF	주식	반도체	57,629	-751	1.8	
XLU	State Street Utilities Select Sector SPDR ETF	주식	美 유틸리티	23,755	-743	0.3	

자료: Bloomberg, 키움증권 리서치, 주) 2026.4.17 ~ 2026.4.24, 모든 ETF는 미국 상장, AUM \$1억/거래량 5만 주 이상, Leveraged/Inverse 제외

국내 ETF Screener

국내 ETF 주간 수익률 상위 Top10

티커	ETF 명	자산군	투자대상	AUM (억원)	Avg.Vol (1,000)	Return (%)			
						1W	1M	6M	1Y
457990	PLUS 태양광&ESS	주식	태양광 & ESS	1,853	322	+21.9	+45.0	+129.5	+354.3
014150	SOL 조선기자재	주식	조선 기자재	554	423	+18.5	+34.6	n/a	n/a
487240	KODEX AI 전력핵심설비	주식	전력 설비	27,674	4,352	+18.3	+39.4	+104.6	+391.3
491820	HANARO 전력설비투자	주식	전력 설비	1,743	195	+18.2	+38.2	+104.6	+383.7
0117V0	TIGER 코리아 AI 전력기기 TOP3 플러스	주식	전력 기기	8,662	3,189	+18.1	+36.7	+104.4	n/a
494340	ACE 글로벌 AI 맞춤형반도체	주식	글로벌 맞춤형 반도체	150	17	+17.8	+42.6	+45.6	+121.7
0115D0	KODEX 조선 TOP10	주식	조선	2,194	2,132	+17.2	+26.3	n/a	n/a
466920	SOL 조선 TOP3 플러스	주식	조선	23,438	2,702	+17.2	+25.0	+13.7	+91.7
0005D0	SOL 전고체배터리&실리콘음극재	주식	전고체 배터리 & 음극재	2,425	961	+17.2	+40.6	+80.7	+141.0
419650	PLUS 글로벌수소&차세대연료전지	주식	글로벌 수소&연료전지	238	94	+17.0	+38.6	+27.3	+125.2

국내 ETF 주간 수익률 하위 Top10

티커	ETF 명	자산군	투자대상	AUM (억원)	Avg.Vol (1,000)	Return (%)			
						1W	1M	6M	1Y
256440	ACE MSCI 인도네시아(합성)	주식	MSCI 인도네시아	311	46	-7.8	-5.8	-22.0	-16.7
494840	TIGER 미국방산 TOP10	주식	美 방산	714	141	-7.2	-7.8	+8.5	+41.9
496770	PLUS 글로벌방산	주식	글로벌 방산	448	74	-6.5	-5.8	+5.8	+34.9
371470	TIGER 차이나바이오테크 SOLACTIVE	주식	중 바이오테크	591	90	-5.9	+5.9	-4.3	+30.9
0154H0	KoAct 차이나바이오텔스케어액티브	주식	중 바이오헬스케어	82	21	-5.9	+10.3	n/a	n/a
334690	RISE 팔라듐선물(H)	원자재	팔라듐 선물	52	45	-5.7	+3.9	-3.5	+45.2
498610	RISE 인도디지털성장	주식	인도 디지털	51	4	-5.6	+1.0	-20.7	-17.4
0144M0	KODEX 미국드론 UAM TOP10	주식	美 드론	299	191	-5.4	-3.4	n/a	n/a
0082F0	HANARO 유럽방산	주식	유럽 방산	92	8	-5.4	-2.7	-0.4	n/a
0172V0	IQ 은액티브	원자재	은	492	532	-5.1	n/a	n/a	n/a

국내 ETF 주간 자금유입 Top10

티커	ETF 명	자산군	투자대상	AUM (억원)	유입액 (억원)	유입강도 (%)	펀드플로우 (→)
310970	TIGER MSCI KOREA TotalReturn	주식	MSCI 한국	53,049	3,409	7.2%	
0183J0	TIGER 미국우주테크	주식	美 우주테크	3,360	2,257	208.8%	
395270	HANARO FnK-반도체	주식	반도체	21,523	2,083	11.8%	
0167A0	SOL AI 반도체 TOP2 플러스	주식	반도체	7,539	1,887	37.7%	
0162Z0	RISE 삼성전자 SK 하이닉스채권혼합 50	혼합	반도체 TOP2 + 채권	11,679	1,707	17.5%	
360750	TIGER 미국 S&P500	주식	S&P 500	164,042	1,554	1.0%	
479080	IQ 머니마켓액티브	채권	MMF	9,048	1,469	19.4%	
472150	TIGER 배당커버드콜액티브	주식	배당주 커버드콜	11,898	1,087	10.5%	
0180V0	ACE 미국우주테크액티브	주식	美 우주테크	1,445	1,062	248.1%	
0007F0	KODEX 27-12 회사채(AA-이상)액티브	채권	'27.12월 만기 회사채	5,085	1,045	25.8%	

국내 ETF 주간 자금유출 Top10

티커	ETF 명	자산군	투자대상	AUM (억원)	유출액 (억원)	유출강도 (%)	펀드플로우 (→)
069500	KODEX 200	주식	코스피 200	219,128	-3,260	-1.5%	
292150	TIGER 코리아 TOP10	주식	시가총액 Top10	21,470	-2,890	-12.2%	
396500	TIGER 반도체 TOP10	주식	반도체	98,900	-2,844	-3.0%	
229200	KODEX 코스닥 150	주식	코스닥 150	65,938	-2,675	-4.0%	
0043B0	TIGER 머니마켓액티브	채권	MMF	30,343	-1,803	-5.6%	
0117L0	KODEX 26-12 금융채(AA-이상)액티브	채권	'26.12월 만기 금융채	13,532	-1,006	-6.9%	
302450	RISE 코스피	주식	코스피	2,741	-880	-25.1%	
444200	SOL 코리아메가테크액티브	주식	메가 테크	7,680	-804	-9.9%	
498400	KODEX 200 타겟위클리커버드콜	주식	코스피 200	45,611	-638	-1.4%	
213610	KODEX 삼성그룹밸류	주식	삼성 그룹	2,381	-562	-19.8%	

자료: 펀드닥터, 키움증권 리서치, 주) 2026.4.17 ~ 2026.4.24, Leverage/Inverse 제외

Compliance Notice

- 당사는 동 자료를 기관투자자 또는 제 3자에게 사전 제공한 사실이 없습니다.
- 동 자료에 게시된 내용들은 본인의 의견을 정확하게 반영하고 있으며, 외부의 부당한 압력이나 간섭없이 작성되었음을 확인합니다.

고지사항

- 본 조사분석자료는 당사의 리서치센터가 신뢰할 수 있는 자료 및 정보로부터 얻은 것이나, 당사가 그 정확성이나 안전성을 보장할 수 없고, 통지 없이 의견이 변경될 수 있습니다.
- 본 조사분석자료는 유가증권 투자를 위한 정보제공을 목적으로 당사 고객에게 배포되는 참고자료로서, 유가증권의 종류, 종목, 매매의 구분과 방법 등에 관한 의사결정은 전적으로 투자자 자신의 판단과 책임하에 이루어져야 하며, 당사는 본 자료의 내용에 의거하여 행해진 일체의 투자행위 결과에 대하여 어떠한 책임도 지지 않으며 법적 분쟁에서 증거로 사용 될 수 없습니다.
- 본 조사 분석자료를 무단으로 인용, 복제, 전시, 배포, 전송, 편집, 번역, 출판하는 등의 방법으로 저작권을 침해하는 경우에는 관련법에 의하여 민·형사상 책임을 지게 됩니다.