

# KIWOOM ETF WEEKLY

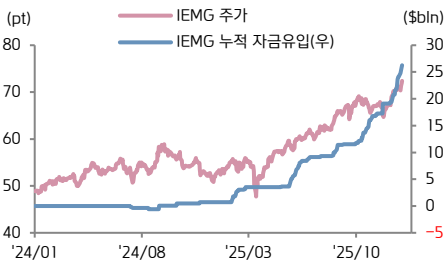


키움증권 리서치센터 글로벌리서치팀  
 I Global ETF 김진영 jykim@kiwoom.com  
 RA 조호준 hojun.cho@kiwoom.com



# ETF

## ETF of the Week



신흥국 ETF 로 자금유입

## Weekly Event

- 중앙은행** 1월 FOMC (1/27~28), BoJ 12월 금정위 의사록 공개(1/28)
- 미국 경제지표** 11월 시카고 연준 국가활동지수, 1월 달러스 연준 제조업지수, 11월 잠정 내구재 수주 (1/26), 11월 주택가격지수, 1월 CB 소비자신뢰지수 (1/27), 11월 수출입, 11월 공장수주, 11월 도매재고 (1/29), 12월 PPI, 1월 시카고 PMI (1/30)
- 주요국 경제지표** 독일 1월 IFO 기업환경지수, 1월 기대·현행평가지수, 일본 11월 선행·동행지수(1/26), 일본 BoJ 근원 CPI, 한국 1월 소비자신뢰지수 (1/27), 독일 2월 GfK 소비자동향 (1/28), 유로존 1월 소비자신뢰지수 (1/29), 유로존 12월 실업률, 독일 12월 수출입물가지수, 1월 실업률, 일본 1월 CPI, 12월 실업률, 12월 소매판매, 12월 건설수주, 한국 12월 산업생산·소매판매 (1/30)
- 주요 이벤트** 美 예산 처리 마감 시한(1/30), 파리 글로벌 평화 회의 (1/28~31)
- 실적** 뉴코, 스틸 다이내믹스 (1/26), 유니아이티드헬스그룹, RTX, 보잉, 텍사스인스트루먼트, 넥스트에라 에너지, 노스롭 그루만, 제너럴 모터스, 시스코 (1/27), 마이크로소프트, 메타, 테슬라, ASML, 램리서치, IBM, 암페놀, GE 베르노바, AT&T, 서비스나우, 코닝, 셀레스티카(1/28), 애플, 비자, 마스터카드, 캐터필러, KLA, 록히드마틴, 웨스턴 디지털, 로얄캐리비안크루즈, 발레로 에너지(1/29), 엑손 모빌, 세브론, 버라이즌, 소파이 테크놀로지스 (1/30)

\* 경제지표 및 이벤트 날짜는 현지시간 기준

## 글로벌 ETF 주간 수익률 Top 10 (Leverage/Inverse 제외)

티커	ETF 명	자산군	투자대상	AUM (\$mln)	Avg. Vol (1,000)	Return (%)			
						1W	1M	YTD	1Y
UNGC	United States Natural Gas	대체	천연가스	564	18,436	+35.2	+8.3	+13.9	-23.5
PLTM	GraniteShares Platinum Trust	대체	백금	341	1,291	+20.8	+21.3	+35.4	+191.0
PPLT	abrdrn Physical Platinum Shares ETF	대체	백금	3,893	849	+20.5	+21.3	+35.3	+190.5
SLVR	Sprott Silver Mnr's & Physical Silver ETF	주식	글로벌 은 채굴	1,041	420	+17.0	+37.4	+41.5	+287.9
GDMN	WisdomTree Efcnt Gld Pls Gld Ms Stgy ETF	대체	금 채굴기업 + 금 선물	264	66	+16.5	+25.3	+36.4	+302.0
SILJ	Amplify Junior Silver Miners ETF	주식	은채굴·탐사(소물캠)	6,080	8,688	+15.6	+33.1	+40.0	+270.6
SIVR	abrdrn Physical Silver Shares ETF	대체	은 실물	7,433	3,244	+14.7	+43.3	+44.2	+236.6
SLV	iShares Silver Trust	대체	은 실물	51,200	61,798	+14.7	+43.3	+44.2	+234.6
SLVP	iShares MSCI Global Silver&Mtls Mnr's ETF	주식	글로벌 금·은 채굴	1,358	700	+14.5	+32.2	+37.7	+283.4
GOEX	Global X Gold Explorers ETF	주식	금 채굴	168	37	+14.1	+21.4	+28.1	+226.6

자료: MorningStar, 키움증권 리서치, 주) 2026.1.16 ~ 2026.1.23, 모든 ETF는 미국 상장, AuM \$1억 이상

## 글로벌 ETF 주간 수익률 Top 10 (Leverage/Inverse)

티커	ETF 명	자산군	투자대상	AUM (\$mln)	Avg. Vol (1,000)	Return (%)			
						1W	1M	YTD	1Y
BOIL	ProShares Ultra Bloomberg Natural Gas	대체	천연가스	541	10,938	+72.4	+12.7	+23.6	-57.5
AGQ	ProShares Ultra Silver	대체	은	4,356	4,758	+31.5	+92.7	+106.2	+758.4
JNUG	Direxion Daily Jr Gld Mnr's Bull 2X ETF	주식	금·은 채굴(소형주)	857	324	+27.6	+42.9	+59.9	+675.0
AMDL	GraniteShares 2x Long AMD Daily ETF	주식	AMD	853	11,604	+24.5	+42.7	+43.9	+186.1
BRZU	Direxion Daily MSCI Brazil Bull 2X ETF	주식	MSCI 브라질	137	39	+21.5	+33.4	+31.5	+126.0
MUU	Direxion Daily MU Bull 2X Shares	주식	MU	1,073	1,422	+20.8	+100.7	+88.6	+771.0
MULL	GraniteShares 2x Long MU Daily ETF	대체	MU	212	345	+20.5	+99.4	+88.1	+723.6
NUGT	Direxion Daily Gold Miners Bull 2X ETF	주식	글로벌 금·은 채굴	1,542	869	+20.1	+37.8	+53.5	+565.7
UGL	ProShares Ultra Gold	대체	금	1,365	3,585	+17.8	+20.7	+32.3	+187.5
UNHG	Leverage Shares 2X Long UNH Daily ETF	주식	UNH	191	2,131	+15.3	+18.3	+14.8	n/a

자료: MorningStar, 키움증권 리서치, 주) 2026.1.16 ~ 2026.1.23, 모든 ETF는 미국 상장, AuM \$1억 이상

## Weekly Issues & Comments

### ▶ 주간 글로벌 ETF 동향

- 지난 주 미 대표 지수/ETF는 보합권 등락 마감 (SPY -0.4%, QQQ +0.2%, DIA -0.5%, IWM -0.4%). 주 초반 미국-유럽 간 갈등 재부각, 일본 재정 악화 우려 맞물리며 위험자산 선호 위축, 테크주 중심으로 증시 조정. 다만 주 후반 유럽 8개국에 대한 관세 철폐 소식이 전해지며 반등에 성공. 테마 측면에서는 은-백금, 구리 등 원자재 랠리 지속되었고, 반도체, 휴머노이드 로봇 모멘텀 이어짐. 이번 주에는 빅테크 실적발표와 1월 FOMC 및 차기 연준의장 지명, 다보스포럼 등 이벤트 대기. 28일(현지시간)부터 M7 실적 본격 개시되는 만큼 대형주 중심 투자심리 개선 기대. 또한 주요 지표들의 양호한 흐름을 감안, FOMC에서는 금리 동결이 기정 사실화되어 있으며 관련 영향은 중립적일 것으로 전망. 다만, 주말 새 재차 불거진 정부 섀다운 리스크, 캐나다에 대한 100% 추가 관세 경고 등으로 유발될 변동성 리스크 고려할 필요

- GICS 분류 기준 에너지(XLE +3.1%), 소재(XLB +2.6%), 통신서비스(XLC +1.6%), 헬스케어(XLV +1.1%) 등 업종 상승 마감한 반면, 금융(XLF -2.5%), 리츠(XLRE -2.3%), 유틸리티(XLU -1.9%), 산업재(XLI -1.6%) 등 하락 마감. 이 외 천연가스 선물 및 기업(UNG +35.2%, FCG +3.7%), 백금(PLTM +20.8%, PPLT +20.5%), 은 실물 및 채굴(SILU +15.6%, SIVR +14.7%, SLV +14.7%), 팔라듐(PALL +13.3%), 금 실물 및 채굴(GDXJ +13.2%, SGDJ +12.4%, IAU +8.7%), 귀금속(GLTR +11.6%, DBP +11.0%, GOAU +10.8%), 희토류(REMX +10.4%), 우라늄/원전(URNM +9.2%, URA +4.8%), 리튬/2차전지(LIT +7.3%, BATT +4.7%), 구리 채굴(COPX +6.5%), 신재생에너지(TAN +6.5%, PBD +4.0%), 원유/가스 장비 및 서비스(IEZ +4.4%, OIH +4.1%, XES +4.0%), 바이오테크(IDNA +4.0%, FBT +3.7%, BBH +3.7%) 등 테마 강세

### ▶ 신규 상장 완료/예정 ETF

- Tuttle Capital, 20일(현지시간) 밌 주식 테마 익스포저와 옵션 기반 인컴을 병행하는 액티브 ETF 'Tuttle Capital Meme Stock Income Blast ETF(MEMY)' 출시. 소셜미디어 기반으로 선별한 15~30개 밌 주식에 투자해 고변동성 테마 익스포저를 확보하고, 풋 스프레드 전략을 더해 변동성을 옵션 프리미엄 수익으로 전환

- Amplify ETFs, 21일(현지시간) 커버드콜 전략을 활용한 사이버보안 인컴 ETF 'Amplify HACK Cybersecurity Covered Call ETF(HAKY)' 출시. Amplify Cybersecurity ETF(HACK)의 지분을 주된 기초자산으로 보유하고, 해당 익스포저에 대해 콜옵션을 매도하는 구조. 커버드콜 전략을 통해 연 15%+ 수준의 옵션 프리미엄 인컴과 제한적인 자본 성장을 동시에 추구하며, 월간 분배금 지급 목표

- Bitwise Funds Trust, 22일 디베이스트먼트 트레이드 컨셉 ETF인 'Bitwise Proficio Currency Debasement ETF (BPRO)' 출시. 통화가치 훼손(Currency Debasement) 헤지를 목표로 금·비트코인·귀금속(및 채굴주) 등에 분산 투자. 금 비중을 최소 25% 코어 자산으로 보유

- Defiance ETFs, 22일(현지시간) 개인 투자자의 강한 매수 참여가 시장 주도력을 형성하는 종목에 투자하는 액티브 ETF 'Defiance Retail Kings ETF(RKNG)' 출시. 리테일 투자자 참여(디지털 참여/매수 강도) + 모멘텀 관점에서 종목을 선별하는 액티브 ETF로 30~50종목 내외로 구성. '밌' 단기 급등락보다 지속 가능 리테일 선호 종목을 지향

## ETF Screener : Weekly Returns

### 주식 ETF 주간 수익률 High & Low 10

티커	투자대상	AUM (\$mln)	Avg.Vol (1,000)	Return (%)				티커	투자대상	AUM (\$mln)	Avg.Vol (1,000)	Return (%)			
				1W	1M	YTD	1Y					1W	1M	YTD	1Y
SLVR	글로벌 은 채굴	1,041	420	+17.0	+37.4	+41.5	+287.9	CONY	COIN 커버드콜	570	1,460	-9.0	-9.7	-4.2	-37.2
SILU	은채굴·탕사(스몰캡)	6,080	8,688	+15.6	+33.1	+40.0	+270.6	CRPT	암호화폐·디지털 경제	126	100	-7.5	+4.9	+12.4	-15.3
SLVP	글로벌 금·은 채굴	1,358	700	+14.5	+32.2	+37.7	+283.4	DAPP	디지털 전환	368	755	-5.8	+11.6	+19.9	+18.7
GOEX	금 채굴	168	37	+14.1	+21.4	+28.1	+226.6	STCE	암호화폐 산업	313	134	-5.2	+9.5	+18.8	+41.0
SIL	글로벌 은광	6,969	2,954	+13.4	+27.5	+33.6	+241.3	MSTY	MSTR 커버드콜	1,403	1,978	-5.0	+3.3	+6.3	-48.2
GDXJ	금·은 채굴(소형주)	11,936	5,701	+13.2	+20.9	+27.5	+215.3	BKCH	블록체인	378	129	-4.9	+13.5	+23.4	+31.1
URNJ	우라늄 채굴 기업	504	335	+13.1	+37.8	+43.0	+74.3	SMIN	인도 주식 (소형주)	644	129	-4.9	-8.8	-8.1	-8.6
GBUG	금&은 채굴	215	87	+12.9	+18.5	+23.9	n/a	BITQ	암호화폐·블록체인	445	231	-4.8	+8.1	+15.8	+17.0
SGDJ	금 채굴	434	73	+12.4	+19.2	+25.7	+211.4	GPZ	대체자산	125	106	-4.4	-1.1	+0.3	n/a
GOAU	금·귀속 채굴	233	39	+10.8	+20.2	+25.6	+163.4	BLOK	암호화폐·블록체인	1,317	382	-4.2	+6.0	+10.9	+29.7

### 채권 ETF 주간 수익률 High & Low 10

티커	투자대상	AUM (\$mln)	Avg.Vol (1,000)	Return (%)				티커	투자대상	AUM (\$mln)	Avg.Vol (1,000)	Return (%)			
				1W	1M	YTD	1Y					1W	1M	YTD	1Y
ISHG	글로벌 단기채권	677	51	+1.9	+1.0	+1.2	+14.1	XMPT	美 지방채 CEFs	212	54	-1.3	+1.3	+0.2	+7.0
BWZ	글로벌 단기국채 (美 외)	327	120	+1.8	+1.2	+1.2	+11.2	FIAX	美 국채	145	21	-0.6	+0.4	-0.1	+0.7
IBND	IG 회사채 (美 외)	415	103	+1.8	+1.1	+1.1	+17.0	HYMB	美 HY 지방채	3,000	1,000	-0.6	+0.4	+0.5	+2.3
PICB	IG 회사채 (美 외)	276	82	+1.5	+0.9	+1.1	+15.4	HIMU	美 HY 지방채	2,449	256	-0.5	+0.5	+0.5	+4.2
IGOV	선진국채 (美 외)	1,047	228	+1.5	+0.8	+1.2	+11.1	SCMB	美 지방채	3,433	1,186	-0.5	+0.6	+0.4	+4.7
FEMB	신흥국채 (현지통화)	328	102	+1.5	+2.3	+2.1	+21.3	DRSK	리스크 헤지	1,446	161	-0.5	-1.5	-0.7	+5.1
EMLC	신흥국채 (현지통화)	4,457	2,294	+1.4	+2.1	+1.9	+18.4	HYD	하이일드 지방채	4,224	845	-0.4	+0.2	+0.1	+3.4
EMBX	신흥국채 (현지통화)	116	20	+1.4	+2.1	+2.1	+20.1	CDX	하이일드채 금리 헤지	487	242	-0.4	+0.4	+0.2	+7.1
WIP	글로벌 TIPS (美 외)	364	54	+1.4	+2.9	+2.8	+17.1	PZT	美 IG 등급 면세 지방채	131	23	-0.4	-0.1	-0.1	+2.0
BWX	글로벌 채권 (美 외)	1,287	462	+1.3	+0.4	+0.5	+8.1	HIGH	월배당(음선 매도)	146	74	-0.4	-1.5	-0.6	+1.3

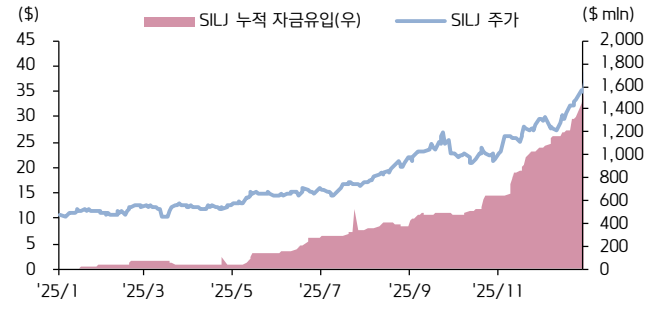
### 대체 ETF 주간 수익률 High & Low 10

티커	투자대상	AUM (\$mln)	Avg.Vol (1,000)	Return (%)				티커	투자대상	AUM (\$mln)	Avg.Vol (1,000)	Return (%)			
				1W	1M	YTD	1Y					1W	1M	YTD	1Y
UNG	천연가스	564	18,436	+35.2	+8.3	+13.9	-23.5	SOLZ	솔라나 선물	127	1,526	-12.7	+1.6	+1.9	n/a
PLTM	백금	341	1,291	+20.8	+21.3	+35.4	+191.0	FSOL	솔라나 현물	145	363	-12.5	+2.1	+2.5	n/a
PPLT	백금	3,893	849	+20.5	+21.3	+35.3	+190.5	BSOL	솔라나+스테이킹	713	1,676	-12.4	+2.3	+2.5	n/a
GDMN	금 채굴 + 금 선물	264	66	+16.5	+25.3	+36.4	+302.0	SSK	솔라나+스테이킹	158	375	-12.4	+2.3	+2.6	n/a
SIVR	은 실물	7,433	3,244	+14.7	+43.3	+44.2	+236.6	FETH	이더리움 현물	2,124	4,615	-10.9	-1.0	-1.1	-9.9
SLV	은 실물	51,200	61,798	+14.7	+43.3	+44.2	+234.6	ETHV	이더리움 현물	148	298	-10.8	-1.1	-1.1	-9.7
PALL	팔라듐	1,381	504	+13.3	+9.2	+27.1	+102.9	ETHW	이더리움 현물	349	1,501	-10.8	-1.1	-1.2	-9.9
GLTR	금·은·백금·팔라듐	3,320	120	+11.6	+22.0	+26.7	+125.6	ETHE	이더리움 현물	2,605	7,010	-10.8	-1.0	-1.1	-11.4
DBP	금, 은 선물	305	16	+11.0	+17.3	+22.5	+103.0	ETHA	이더리움 현물	10,147	45,707	-10.8	-1.0	-1.0	-9.7
OUNZ	금	2,911	1,268	+8.8	+10.8	+15.6	+80.6	ETH	이더리움 현물	2,259	7,918	-10.8	-0.9	-1.0	-9.3

자료: MorningStar, 키움증권 리서치, 주) 2026.1.16 ~ 2026.1.23, 모든 ETF는 미국 상장, AuM \$1억 이상

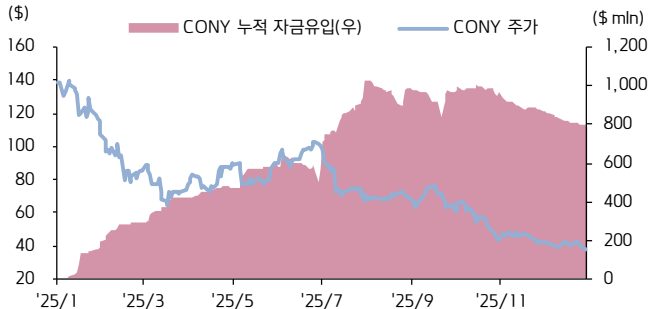
IM High ETF & 특징주

티커	투자대상	AUM (\$mln)	Avg.Vol (1,000)	Return (%)			
				1W	1M	YTD	1Y
KSLV	은 ETP, 옵션	94	82	+14.3	+43.1	+44.4	+103.2
SLVR	글로벌 은 채굴	1,063	420	+17.0	+37.4	+41.5	+273.5
SLVR	글로벌 은 채굴	1,063	420	+17.0	+37.4	+41.5	+273.5
SIVR	은 실물	7,696	3,244	+14.7	+43.3	+44.2	+236.6
URNJ	우라늄 채굴 기업	508	335	+13.1	+37.8	+43.0	+62.9
SILJ	은채굴 탐사(스몰캡)	6,102	8,688	+15.6	+30.5	+40.0	+263.4
SLVP	글로벌 금은 채굴	1,364	700	+14.5	+32.2	+37.7	+275.9
PSLV	은 실물	22,511	13,571	+13.0	+39.9	+40.5	+225.0
URNM	우라늄 채굴	2,509	731	+9.2	+34.4	+38.4	+69.3
PPLT	백금	3,910	849	+20.5	+21.3	+35.3	+190.5

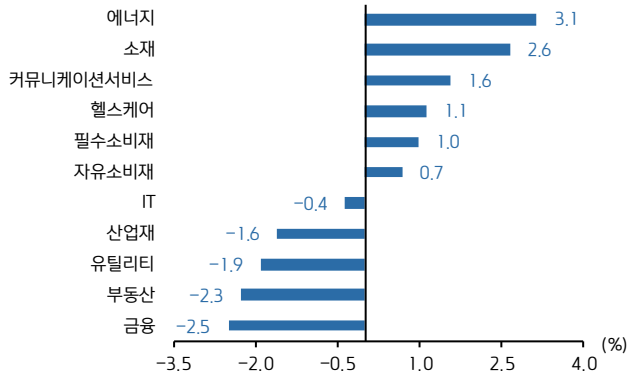


IM Lows ETF & 특징주

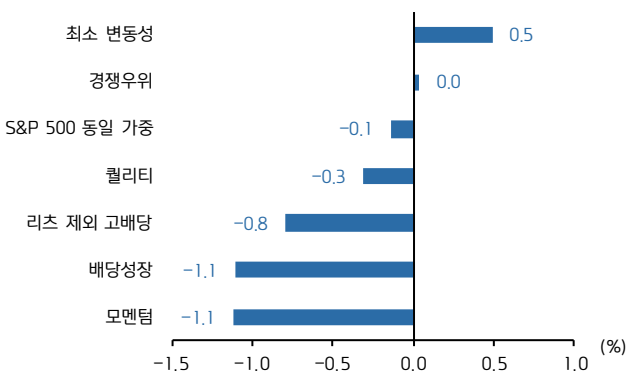
티커	투자대상	AUM (\$mln)	Avg.Vol (1,000)	Return (%)			
				1W	1M	YTD	1Y
DKNX	DKNG	7	129	-16.2	-27.4	-26.7	-63.7
DRAY	DKNG 커버드콜	19	11	-7.9	-15.5	-15.1	-47.4
BTRN	비트코인 선물	3	3	-3.2	-21.8	-0.8	-23.8
ICOI	COIN 옵션전략	32	100	-12.0	-21.8	-5.4	-68.6
WZRD	美 대형주 옵션	12	7	-10.8	-20.2	-17.9	-27.7
COIW	COIN+주배당	62	139	-13.1	-16.3	-8.0	-62.6
COII	COIN 옵션전략	4	11	-11.2	-13.3	-6.6	-45.3
RBLX	RBLX 커버드콜	17	8	-14.8	-14.0	-13.4	-48.7
CRCO	CRCL 옵션 인컴 전략	26	45	-7.6	-16.2	-11.3	-56.3
CONY	COIN 커버드콜	570	1,460	-9.5	-13.9	-7.6	-73.8



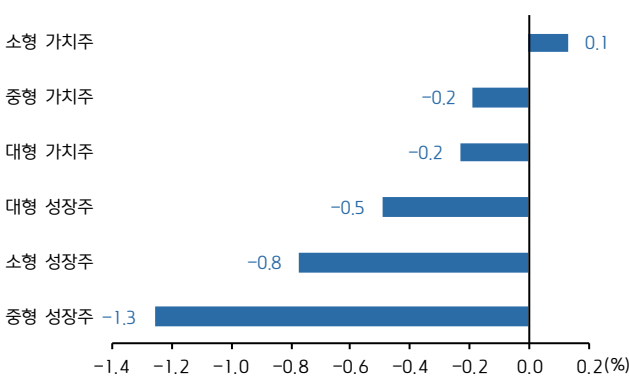
(미국) GICS 섹터별 ETF 주간 수익률



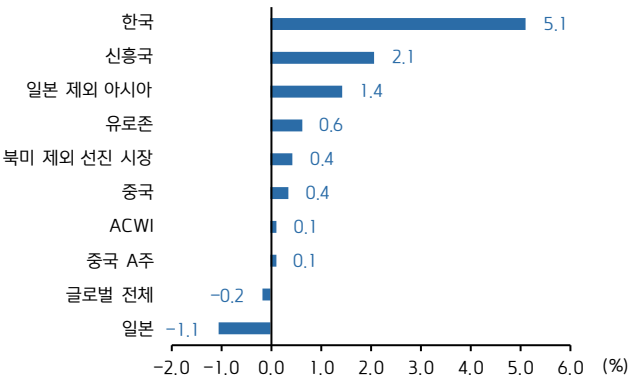
(미국) 전략 Factor별 ETF 주간 수익률



(미국) 사이즈-스타일별 ETF 주간 수익률



미국 외 지역별 ETF 주간 수익률



자료: Bloomberg, 키움증권 리서치, 주) 2026.1.16 ~ 2026.1.23, 평균거래량 n/a 인 종목은 상장 후 3개월 미만

ETF Screener : Weekly Fund Flows

글로벌 ETF 주간 Top Inflows (절대규모)

티커	ETF 명	자산군	투자대상	AUM (\$mIn)	자금순유입 (\$mIn)	유입강도 (%)	펀드플로우 (→)
VOO	Vanguard S&P 500 ETF	주식	S&P 500	861,388	2,990	0.3	
IEMG	iShares Core MSCI Emerging Markets ETF	주식	신흥국 주식	136,402	2,217	1.7	
VWO	Vanguard FTSE Emerging Markets ETF	주식	신흥국 주식	113,417	1,512	1.4	
VTI	Vanguard Total Stock Market ETF	주식	미국 상장 전체	583,940	1,398	0.2	
SPYM	State Street SPDR Portfolio S&P 500 ETF	주식	S&P 500	105,280	1,324	1.3	
AGG	iShares Core U.S. Aggregate Bond ETF	채권	IG 채권 종합	137,011	1,250	0.9	
BND	Vanguard Total Bond Market ETF	채권	美 채권 종합	149,296	1,213	0.8	
RSP	Invesco S&P 500 Equal Weight ETF	주식	S&P 500 동일가중	83,160	789	1.0	
XLF	State Street Financial Select Sector SPDR ETF	주식	美 금융주	55,025	726	1.3	
VXUS	Vanguard Total International Stock ETF	주식	글로벌 주식	129,283	707	0.6	

글로벌 ETF 주간 Top Outflows (절대규모)

티커	ETF 명	자산군	투자대상	AUM (\$mIn)	자금순유입 (\$mIn)	유출강도 (%)	펀드플로우 (→)
SPY	State Street SPDR S&P 500 ETF Trust	주식	S&P 500	705,242	-9,085	-1.3	
IVV	iShares Core S&P 500 ETF	주식	S&P 500	761,118	-3,884	-0.5	
QQQ	Invesco QQQ Trust Series 1	주식	나스닥 100	406,730	-2,384	-0.6	
DIA	SPDR Dow Jones Industrial Average ETF Trust	주식	다우존스산업평균지수	43,812	-1,641	-3.6	
TLT	iShares 20+ Year Treasury Bond ETF	채권	美 장기국채 (20Y+)	45,407	-926	-2.0	
XLK	State Street Technology Select Sector SPDR ETF	주식	美 기술주	92,649	-697	-0.7	
IWF	iShares Russell 1000 Growth ETF	주식	성장주 (러셀 1000)	120,952	-622	-0.5	
IWD	iShares Russell 1000 Value ETF	주식	가치주 (러셀 1000)	68,690	-621	-0.9	
IBIT	iShares Bitcoin Trust ETF	대체	비트코인 현물	69,698	-537	-0.7	
UNG	United States Natural Gas Fund LP	대체	천연가스	564	-478	-60.2	

자료: Bloomberg, 키움증권 리서치, 주) 2026.1.16 ~ 2026.1.23, 모든 ETF는 미국 상장. AUM \$1억/거래량 5만 주 이상, Leveraged/Inverse 제외

국내 ETF Screener

국내 ETF 주간 수익률 상위 Top10

티커	ETF 명	자산군	투자대상	AUM (억원)	Avg.Vol (1,000)	Return (%)			
						1W	1M	6M	1Y
0005D0	SOL 전고체배터리&실리콘음극재	주식	전고체&실리콘음극재	652	324	+29.1	+29.2	+56.5	+56.6
0148J0	TIGER 코리아휴머노이드로봇산업	주식	로봇	5,526	11,917	+13.8	n/a	n/a	n/a
455860	SOL 2차전지소부장 Fn	주식	2차전지	1,660	971	+13.8	+11.5	+41.2	+42.5
465330	RISE 2차전지 TOP10	주식	2차전지	668	613	+13.8	+13.7	+42.6	+32.2
305720	KODEX 2차전지산업	주식	2차전지	17,874	4,773	+13.5	+12.8	+35.0	+28.1
305540	TIGER 2차전지테마	주식	2차전지	13,009	1,329	+13.4	+12.7	+32.3	+29.9
462010	TIGER 2차전지소재 Fn	주식	2차전지	7,693	5,758	+13.1	+9.9	+49.2	+45.0
461950	KODEX 2차전지핵심소재 10	주식	2차전지	2,454	2,379	+12.6	+10.7	+44.4	+42.3
0120J0	BNK 카카오그룹포커스	주식	카카오 그룹	105	60	+12.3	+8.0	n/a	n/a
422420	RISE 2차전지액티브	주식	2차전지	2,406	705	+12.3	+14.1	+33.5	+15.4

국내 ETF 주간 수익률 하위 Top10

티커	ETF 명	자산군	투자대상	AUM (억원)	Avg.Vol (1,000)	Return (%)			
						1W	1M	6M	1Y
0102A0	TIGER 미국 AI 소프트웨어 TOP4Plus	주식	美 AI 소프트웨어	1,066	476	-6.0	-15.4	n/a	n/a
364970	TIGER 바이오 TOP10	주식	바이오	3,145	1,909	-6.0	+2.7	+8.3	+17.3
0002C0	에셋플러스 인도일등기업포커스 20 액티브	주식	인도 대형주	105	4	-5.9	-11.1	-10.1	n/a
0041D0	KODEX 미국 AI 소프트웨어 TOP10	주식	美 AI 소프트웨어	651	107	-5.9	-12.9	+5.4	n/a
0000H0	KODEX 인도 Nifty 미드캡 100	주식	인도 미드캡	194	10	-5.3	-8.2	-2.1	n/a
0144M0	KODEX 미국드론 UAM TOP10	주식	美 드론&UAM	405	318	-5.1	+8.9	n/a	n/a
463050	TIME K 바이오액티브	주식	바이오	5,032	1,436	-5.1	+0.2	+30.3	+59.0
487910	ACE 인도퀀텀슈머파워액티브	주식	인도 소비자재	107	49	-4.9	-8.6	-4.5	-8.6
456250	KODEX 유럽명품 TOP10 STOXX	주식	유럽 명품	135	13	-4.7	-5.9	+10.2	+4.0
0050E0	PLUS 미국 AI 에이전트	주식	美 AI 에이전트	51	4	-4.5	-9.9	-4.1	n/a

국내 ETF 주간 자금유입 Top10

티커	ETF 명	자산군	투자대상	AUM (억원)	유입액 (억원)	유입강도 (%)	펀드플로우 (→)
069500	KODEX 200	주식	코스피 200	137,725	4,067	3.1%	
014810	TIGER 코리아휴머노이드로봇산업	주식	로봇	5,120	3,040	168.7%	
379800	KODEX 미국 S&P500	주식	S&P 500	78,469	2,012	2.6%	
360750	TIGER 미국 S&P500	주식	S&P 500	141,473	1,989	1.4%	
396500	TIGER 반도체 TOP10	주식	반도체	39,377	1,728	4.7%	
379810	KODEX 미국나스닥 100	주식	나스닥 100	52,081	1,681	3.3%	
144600	KODEX 은선물특별자산(H)	대체	은 선물	11,004	1,518	17.7%	
411060	ACE KRX 금현물특별자산	대체	금 현물	45,400	1,283	3.1%	
133690	TIGER 미국나스닥 100	주식	나스닥 100	78,622	1,280	1.6%	
0131V0	IQ 미국우주항공테크	주식	美 우주항공	3,844	1,239	46.5%	

국내 ETF 주간 자금유출 Top10

티커	ETF 명	자산군	투자대상	AUM (억원)	유출액 (억원)	유출강도 (%)	펀드플로우 (→)
0043B0	TIGER 머니마켓액티브	채권	MMF	37,924	-1,841	-4.6%	
148020	RISE 200	주식	코스피 200	26,079	-1,330	-5.0%	
459580	KODEX CD 금리액티브(합성)	혼합	CD 금리	85,150	-1,301	-1.5%	
466920	SOL 조선 TOP3 플러스	주식	조선	19,958	-1,108	-5.2%	
449170	TIGER KOFR 금리액티브(합성)	혼합	KOFR 금리	24,724	-1,084	-4.2%	
161510	PLUS 고배당주	주식	고배당주	19,309	-1,031	-5.3%	
473290	KODEX 26-12 회사채(AA-이상)액티브	채권	'26.12월 만기 회사채	6,176	-451	-6.8%	
438330	TIGER 우량회사채액티브	채권	우량 회사채	7,521	-359	-4.5%	
371460	TIGER 차이나전기차 SOLACTIVE	주식	中 전기차	15,772	-272	-1.7%	
0105E0	SOL 코리아고배당	주식	고배당	3,628	-263	-7.1%	

자료: 펀드닥터, 키움증권 리서치, 주) 2026.1.16 ~ 2026.1.23, Leverage/Inverse 제외

### Compliance Notice

- 당사는 동 자료를 기관투자자 또는 제 3자에게 사전 제공한 사실이 없습니다.
- 동 자료에 게시된 내용들은 본인의 의견을 정확하게 반영하고 있으며, 외부의 부당한 압력이나 간섭없이 작성되었음을 확인합니다.

### 고지사항

- 본 조사분석자료는 당사의 리서치센터가 신뢰할 수 있는 자료 및 정보로부터 얻은 것이나, 당사가 그 정확성이나 안전성을 보장할 수 없고, 통지 없이 의견이 변경될 수 있습니다.
- 본 조사분석자료는 유가증권 투자를 위한 정보제공을 목적으로 당사 고객에게 배포되는 참고자료로서, 유가증권의 종류, 종목, 매매의 구분과 방법 등에 관한 의사결정은 전적으로 투자자 자신의 판단과 책임하에 이루어져야 하며, 당사는 본 자료의 내용에 의거하여 행해진 일체의 투자행위 결과에 대하여 어떠한 책임도 지지 않으며 법적 분쟁에서 증거로 사용 될 수 없습니다.
- 본 조사 분석자료를 무단으로 인용, 복제, 전시, 배포, 전송, 편집, 번역, 출판하는 등의 방법으로 저작권을 침해하는 경우에는 관련법에 의하여 민·형사상 책임을 지게 됩니다.