

KIWOOM ETF WEEKLY



키움증권 리서치센터 글로벌리서치팀
 | Global ETF 김진영 jykim@kiwoom.com
 RA 조호준 hojun.cho@kiwoom.com



ETF of the Week



Weekly Event

- 중앙은행** 파월 연준의장 연설 (10/15)
- 미국 경제지표** 8월 건설지출 (10/13), 9월 NFIB 소기업낙관지수 (10/14), 9월 CPI, 10월 뉴욕 제조업지수, 9월 실질임금 (10/15), 9월 PPI, 10월 필라델피아 연준 경기전망, 9월 소매판매, 10월 NAHB 주택시장지수, 9월 기업재고 (10/16), 9월 수출입물가지수, 9월 산업생산, 9월 주택착공건수 (10/17)
- 주요국 경제지표** 중국 9월 무역수지, 독일 8월 경상수지 (10/13), 유로존 10월 ZEW 경기전망지수, 독일 9월 CPI, 영국 8월 실업률, 영국 9월 BRC 소매판매, 중국 9월 신규대출 (10/14), 유로존 8월 산업생산, 일본 8월 산업생산, 중국 9월 CPI, 한국 9월 무역수지 (10/15), 유로존 8월 무역수지, 일본 8월 근원 기계수주 (10/16), 유로존 9월 CPI, 한국 9월 실업률 (10/17)
- 주요 이벤트** IMF-WB 연차총회 (10/13~18), 美-中 선박 등 입항 수수료 부과 (10/14~), AWS AI x 인더스트리워크 (10/14~16), 오라클 AI 월드 (10/13~16), 유럽 중앙학회 (10/17~21)
- 실적** 패스널(10/13), 제이피모간: 존슨 앤드 존슨, 웰스파고, 골드만삭스, 블랙록, 씨티그룹, 도미노 피자 (10/14), ASML,뱅크오브아메리카, 모간스탠리, 프로그레시브, 라스베이거스 샌즈 (10/15), TSMC, 찰스 슈왈, 인터랙티브 브로커스 그룹, 뱅크 오브 뉴욕 멜론, US뱅크프 (10/16), 아메리칸 엑스프레스, 트루이스트 파이낸셜, 슬림버거, 스테이트 스트리트 (10/17)

* 경제지표 및 이벤트 날짜는 현지시간 기준

글로벌 ETF 주간 수익률 Top 10 (Leverage/Inverse 제외)

티커	ETF 명	자산군	투자대상	AUM (\$mln)	Avg.Vol (1,000)	Return (%)			
						1W	1M	YTD	1Y
AMDY	YieldMax AMD Option Income Strategy ETF	주식	AMD 커버드콜	211	1,111	+25.1	+29.9	+53.9	+24.0
WGMI	CoinShares Bitcoin Mining ETF	주식	비트코인 채굴	373	563	+14.8	+55.9	+149.4	+216.1
VIXY	ProShares VIX Short-Term Futures	대체	변동성	374	1,930	+12.8	+8.3	-19.2	-32.6
PALL	abrdn Physical Palladium Shares ETF	대체	팔라듐	845	381	+12.0	+20.4	+55.1	+31.3
BKCH	Global X Blockchain ETF	주식	블록체인	424	83	+10.3	+47.4	+103.8	+157.5
VNM	VanEck Vietnam ETF	주식	베트남 주식	590	752	+8.3	+6.9	+65.3	+51.8
STCE	Schwab Crypto Thematic ETF	대체	크립토 산업	333	88	+8.0	+38.9	+107.6	+175.1
RFIX	Simplify Bond Bull ETF	채권	이자율 하락 헷지	124	267	+6.0	+0.2	-13.8	n/a
URNJ	Sprott Junior Uranium Miners ETF	주식	우라늄 채굴 기업	425	300	+5.4	+20.5	+65.2	+38.2
URA	Global X Uranium ETF	주식	우라늄 채굴·생산	5,640	4,133	+4.6	+22.9	+93.7	+80.3

자료: MorningStar, 키움증권 리서치, 주) 2025.10.3 ~ 2025.10.10, 모든 ETF는 미국 상장, AuM \$1억 이상

글로벌 ETF 주간 수익률 Top 10 (Leverage/Inverse)

티커	ETF 명	자산군	투자대상	AUM (\$mln)	Avg.Vol (1,000)	Return (%)			
						1W	1M	YTD	1Y
AMDL	GraniteShares 2x Long AMD Daily ETF	주식	AMD	816	35,231	+60.4	+69.0	+123.2	+13.2
ASTX	Tradr 2X Long ASTS Daily ETF	주식	ASTS	130	664	+43.9	+325.5	n/a	n/a
OKLL	Defiance Daily Target 2X Long OKLO ETF	주식	OKLO	172	1,689	+31.8	+239.7	n/a	n/a
MSTZ	T-REX 2X Inverse MSTR Daily Target ETF	주식	MSTR	109	34,574	+29.0	+4.6	-80.0	-97.5
RKLX	Defiance Daily Target 2X Long RCLB ETF	주식	RCLB	119	477	+28.7	+75.8	n/a	n/a
UVIX	2x Long VIX Futures ETF	대체	변동성	669	19,221	+25.1	+15.3	-63.1	-77.6
YANG	Direxion Daily FTSE China Bear 3X ETF	주식	中 대형주 인버스	281	2,308	+24.2	+9.3	-61.7	-58.2
UVXY	ProShares Ultra VIX Short-Term Futures	대체	변동성	780	23,724	+19.0	+12.4	-39.7	-56.4
RGTX	Defiance Daily Target 2X Long RGTI ETF	주식	RGTI	180	855	+18.0	+536.3	n/a	n/a
SRTY	ProShares UltraPro Short Russell2000	주식	러셀 2000 인버스	107	6,420	+10.2	-2.8	-32.0	-38.1

자료: MorningStar, 키움증권 리서치, 주) 2025.10.3 ~ 2025.10.10, 모든 ETF는 미국 상장, AuM \$1억 이상

Weekly Issues & Comments

▶ 주간 글로벌 ETF 동향

- 지난 주 미 대외 지수/ETF는 하락 마감 (SPY -2.4%, QQQ -2.3%, DIA -2.7%, IWM -3.3%). 정부 섣다른 속에서도 AI/반도체주 중심으로 상승 흐름을 이어가던 증시는 주 후반 미-중 갈등 재점화 우려를 빌미로 큰 폭 조정. APEC 정상회담을 앞두고 중국은 희토류 수출 통제 강화와 미 선박 수수료 인상 등을 발표했고, 이에 대해 트럼프 대통령은 중국과의 회담 취소 및 중국 수입품에 대한 100% 추가 관세 부과 예고 등으로 맞대응. 해당 재료는 4월 이후 지속된 상승으로 단기 과열에 대한 우려가 점증되던 증시에 차익실현 빌미를 제공. 이번 주에는 미-중 갈등 재점화 정도와 이를 시장이 어떻게 소화하는 지에 주목할 필요. 美 정부의 하드데이터 발표가 부재한 가운데 14일 JP모건, 골드만삭스 등 금융주를 시작으로 3분기 earnings도 본격화되기에 개별주 변동성은 더 높아질 수 있음. 시장에서는 S&P 500 기업의 이익이 3분기 8% 성장하는 가운데 IT, 유틸리티, 소재, 금융 업종이 이익 증가세를 주도할 것으로 전망(팩트셋 기준). 이 외에도 연준 배이지복 공개(15일), 오라클 AI 월드 2025(13~16일), 유럽중앙은행(ESMO, 17~21일), IMF-WB 연례 회의(18일) 등 주요 이벤트 대기. 특히 최근 2분기 실적 발표 및 OpenAI와의 초대형 파트너십 체결 등으로 주목받는 오라클이 AI 비전을 어떻게 제시할 지 주목. 또한 연준의 금리인하 개시로 회복 기대감이 높아지고 있는 바이오주 섹터에도 영향을 미칠 대형 암 학회에도 관심 필요
- GICS 분류 기준 유틸리티(XLU +1.5%), 필수소비재(XLP +0.1%) 외 전 업종 하락 마감한 가운데 에너지(XLE -4.2%), 경기소비재(XLY -3.8%), 원자재(XLB -3.3%), 리츠(XLRE -3.3%) 등 낙폭 확대. 이 외 크립토(WGMI +14.8%, BKCH +10.3%), 팔라듐(PALL +12.0%), 우라늄(URA +4.6%, NLR +3.7%, URNM +3.3%), 은 실물(SLV +4.4%, SIVR +3.9%), 귀금속(GLTR +3.8%), 산업금속(XME +3.4%), 금 실물(GLDM +3.3%, IAUM +3.3%), 베타 롱-숏(BTAL +2.0%), 테일리스크 헤지(TAIL +1.6%), 바이오테크(XBI +1.3%, ARKG +1.0%), 탄소배출권(KCCA +1.1%) 등 강세

▶ 신규 상장 완료/예정 ETF

- Defiance ETFs, 9일(현지시간) Rigetti Computing(RGTI) 주가의 일일 변동률 -2배 추종 인버스 ETF 'Defiance Daily Target 2X Short Rigetti Computing ETF (RGTZ)' 출시. RGTI는 양자컴퓨팅 시스템 및 소프트웨어 설계 개발 업체로 초전도 기반 양자 프로세서 제조, 클라우드 기반 양자컴퓨팅 서비스를 통해 상업 및 연구 분야 응용을 추진
- VistaShares, 9일(현지시간) 글로벌 매크로 전략과 옵션 기반 인컴 운용을 결합한 ETF 'VistaShares Target 15 DRUKMacro Distribution ETF(DRKY)' 출시. Stanley Druckenmiller의 개인 투자회사 Duquesne Family Office의 공개 포트폴리오 구성을 반영하며, 이와 함께 옵션 오버레이 전략(overlays)을 결합해 연 15% 목표 분배율 달성을 추구
- Roundhill Investments, 9일(현지시간) 밈(Meme) 주식 투자 ETF 'Roundhill Meme Stock ETF(MEME)' 출시. 개인투자자 주도 밈 주식 트렌드에 특화된 액티브 운용 상품으로, 리테일 투자자들의 거래 심리에 따른 급등락 종목에 전략적 노출을 제공. 상위 보유 종목은 Opendoor (OPEN), Plug Power (PLUG), Applied Digital (APLD), QuantumScape (QS) 등

ETF Screener : Weekly Returns

주식 ETF 주간 수익률 High & Low10

티커	투자대상	AUM (\$mln)	Avg.Vol (1,000)	Return (%)				티커	투자대상	AUM (\$mln)	Avg.Vol (1,000)	Return (%)			
				1W	1M	YTD	1Y					1W	1M	YTD	1Y
AMDY	AMD 커버드콜	211	1,111	+25.1	+29.9	+53.9	+24.0	MSTW	MSTR 주배당	105	301	-15.4	-8.0	n/a	n/a
WGMI	비트코인 채굴	373	563	+14.8	+55.9	+149.4	+216.1	MSTY	MSTR 커버드콜	3,746	10,372	-11.9	-9.1	+1.2	+44.6
BKCH	블록체인	424	83	+10.3	+47.4	+103.8	+157.5	KWEB	중 기술주	9,516	21,195	-9.9	-3.5	+31.4	+14.5
VNM	베트남 주식	590	752	+8.3	+6.9	+65.3	+51.8	CQQQ	중 기술주	2,600	1,275	-9.9	+3.9	+37.8	+26.0
STCE	크립토 산업	333	88	+8.0	+38.9	+107.6	+175.1	ECNS	MSCI 중 스몰캡	115	80	-9.5	-6.7	+43.5	+37.7
URNJ	우라늄 채굴 기업	425	300	+5.4	+20.5	+65.2	+38.2	CHIQ	중 자유소비재	244	62	-8.9	-3.3	+17.5	+2.7
URA	우라늄 채굴·생산	5,640	4,133	+4.6	+22.9	+93.7	+80.3	CXSE	중 민간기업	539	20	-8.7	-0.5	+39.2	+22.2
BITQ	암호화폐·블록체인	503	262	+4.5	+28.4	+66.5	+123.3	ITB	美 주택 건설	2,951	2,929	-8.6	-11.4	-1.9	-17.5
NFLY	넷플릭스 커버드콜	155	207	+4.4	-2.8	+26.8	+50.2	KURE	중 헬스케어	108	107	-8.5	-5.4	+37.3	+16.9
ARGT	아르헨티나 주식	593	428	+4.2	-3.6	-13.5	+2.9	LIT	리튬·배터리	1,278	389	-8.4	+10.5	+32.7	+18.7

채권 ETF 주간 수익률 High & Low10

티커	투자대상	AUM (\$mln)	Avg.Vol (1,000)	Return (%)				티커	투자대상	AUM (\$mln)	Avg.Vol (1,000)	Return (%)			
				1W	1M	YTD	1Y					1W	1M	YTD	1Y
RFIX	이자율 하락 헤지	124	267	+6.0	+0.2	-13.8	n/a	BWZ	글로벌 단기국채 (美 제외)	374	163	-1.5	-1.3	+9.7	+4.8
GOVZ	美 장기 STRIPS	328	901	+2.5	+2.4	+4.4	-5.9	GHYG	선진국 HY 회사채	192	24	-1.5	-1.0	+8.4	+7.7
ZROZ	美 장기 STRIPS	1,766	326	+2.4	+2.2	+4.1	-6.1	SIHY	하이일드 채권	157	30	-1.4	-0.9	+5.2	+6.0
EDV	美 장기 STRIPS	3,985	1,043	+2.2	+2.3	+6.2	-2.6	ANGL	Fallen Angels	3,115	507	-1.4	-0.4	+6.8	+7.1
TLT	美 장기국채(20Y+)	50,220	35,841	+1.4	+1.3	+7.2	+0.6	HIGH	월배당(옵션 매도)	180	58	-1.4	-1.0	+4.8	+4.4
SPTL	美 장기국채(10Y+)	12,463	5,633	+1.3	+1.1	+7.4	+1.6	FALN	Fallen Angels	1,851	662	-1.3	-0.0	+7.2	+7.6
LTPZ	美 장기 TIPS(15Y+)	705	68	+1.3	+1.2	+7.0	-0.5	IHYF	하이일드채	104	36	-1.3	-0.7	+5.7	+7.0
SCHQ	美 장기국채(10Y+)	820	766	+1.3	+1.2	+7.6	+1.6	XCCC	하이일드 회사채	248	160	-1.3	-1.0	+5.2	+7.3
VGLT	美 장기국채(10Y+)	10,104	1,942	+1.2	+1.1	+7.4	+1.6	HYGH	美 하이일드채	431	38	-1.3	-0.3	+4.1	+6.7
TLH	美 장기국채(10-20Y)	12,755	1,584	+1.0	+0.9	+7.8	+2.8	HYHG	하이일드채 금리 헤지	166	12	-1.3	-0.3	+2.8	+5.6

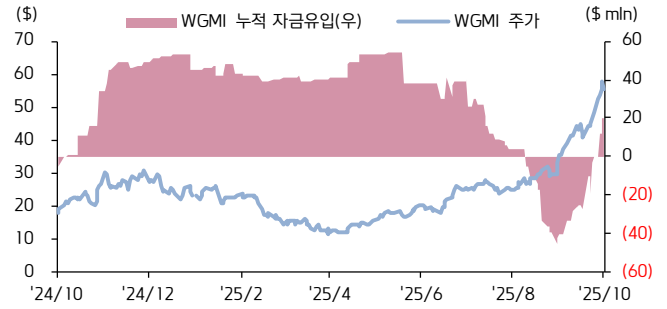
대체 ETF 주간 수익률 High & Low10

티커	투자대상	AUM (\$mln)	Avg.Vol (1,000)	Return (%)				티커	투자대상	AUM (\$mln)	Avg.Vol (1,000)	Return (%)			
				1W	1M	YTD	1Y					1W	1M	YTD	1Y
VIXY	변동성	374	1,930	+12.8	+8.3	-19.2	-32.6	SOLZ	솔라나 선물	250	1,426	-12.6	-9.4	n/a	n/a
PALL	팔라듐	845	381	+12.0	+20.4	+55.1	+31.3	XRPI	리플 선물	189	717	-12.4	-12.1	n/a	n/a
SLV	은 실물	25,201	27,619	+4.4	+21.4	+72.5	+60.1	SSK	솔라나+스테이킹	388	702	-12.0	-7.4	n/a	n/a
SIVR	은 실물	3,350	1,356	+3.9	+21.1	+72.3	+59.9	EETH	이더리움 선물	109	159	-12.0	-8.3	+13.3	+56.9
GLTR	금·은·백금·팔라듐	1,974	56	+3.8	+13.8	+58.5	+53.3	ETHA	이더리움 현물	16,440	51,652	-11.9	-7.6	+19.4	+68.6
IAUM	금	5,092	2,831	+3.3	+10.2	+52.9	+52.7	ETHE	이더리움 현물	4,252	6,907	-11.8	-7.8	+17.2	+64.7
GLDM	금	22,218	4,286	+3.3	+10.1	+52.8	+52.5	ETH	이더리움 현물	2,944	5,649	-11.8	-7.6	+19.4	+68.7
BAR	금	1,336	560	+3.3	+10.1	+52.8	+52.3	FETH	이더리움 현물	3,073	3,477	-11.8	-7.6	+19.4	+68.7
AAAU	금	2,135	2,455	+3.3	+10.2	+52.7	+52.4	ETHV	이더리움 현물	265	300	-11.7	-7.7	+19.7	+68.9
SGOL	금	6,669	4,656	+3.2	+10.1	+52.7	+52.4	ETHW	이더리움 현물	539	1,447	-11.7	-7.6	+19.4	+68.8

자료: MorningStar, 키움증권 리서치, 주) 2025.10.3 ~ 2025.10.10, 모든 ETF는 미국 상장, AUM \$1억 이상

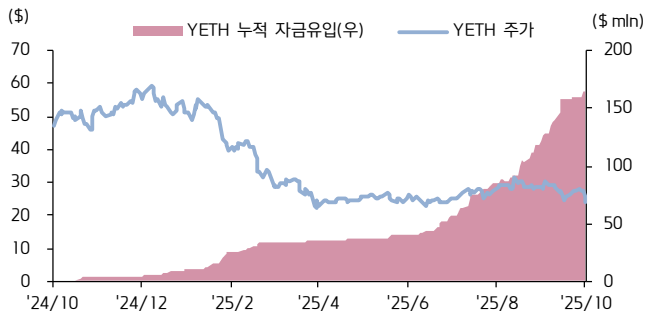
1M High ETF & 특징주

티커	투자대상	AUM (\$mln)	Avg.Vol (1,000)	Return (%)			
				1W	1M	YTD	1Y
WGMI	비트코인 채굴	374	563	+14.8	+67.0	+149.4	+215.5
BKCH	블록체인	424	83	+10.3	+54.7	+103.6	+139.9
MNRS	비트코인 채굴	13	11	+8.3	+48.9	+77.9	+77.9
STCE	크립토 산업	334	88	+8.0	+46.1	+107.4	+173.6
BITQ	암호화폐·블록체인	504	262	+4.5	+33.1	+66.5	+121.3
DAPP	디지털 전환	356	631	+3.1	+31.8	+68.8	+117.8
URNJ	우량 채굴 기업	423	300	+5.4	+21.1	+65.2	+33.1
IBLC	블록체인	99	22	+3.8	+31.7	+80.2	+118.9
FDIG	디지털경제 & 크립토 산업	343	84	+2.8	+28.7	+66.3	+109.8
BITS	블록체인·비트코인	49	4	+3.3	+30.5	+62.7	+78.3

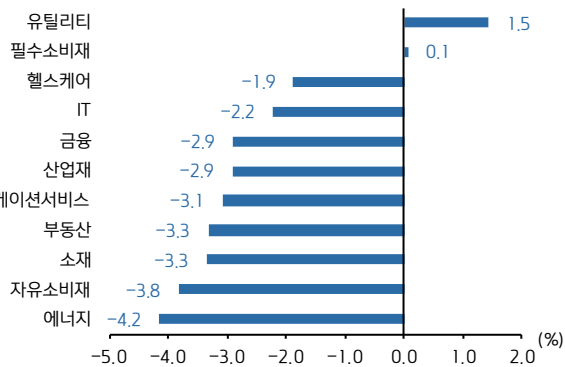


1M Lows ETF & 특징주

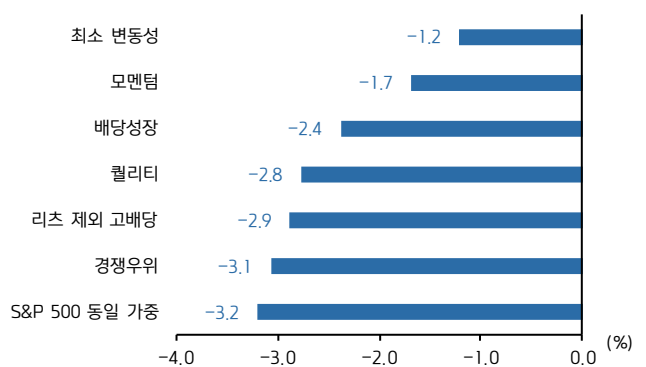
티커	투자대상	AUM (\$mln)	Avg.Vol (1,000)	Return (%)			
				1W	1M	YTD	1Y
ETCO	이더리움 커버드콜	6	n/a	-7.8	-16.7	-16.0	-16.0
AETH	이더리움 선물	9	5	-15.8	-22.4	+8.9	+32.9
BABO	알리바바 옵션 전략	65	110	-23.0	-11.3	-11.8	-33.5
IMST	MSTR 옵션	41	39	-11.3	-16.8	-32.7	-32.7
MSII	MSTR 커버드콜	11	51	-14.7	-14.5	-30.7	-30.7
YETH	이더리움 커버드콜	142	256	-11.4	-15.4	-52.4	-49.1
AVGW	브로드컴 주배당	33	n/a	-6.7	-9.3	-0.8	-0.8
EETH	이더리움 선물	109	159	-12.0	-11.8	-5.8	+30.0
BTOP	비트코인&이더리움 선물	6	3	-8.4	-13.9	-6.0	-14.3
IGME	GME 옵션전략	3	4	-8.2	-7.1	-30.3	-30.3



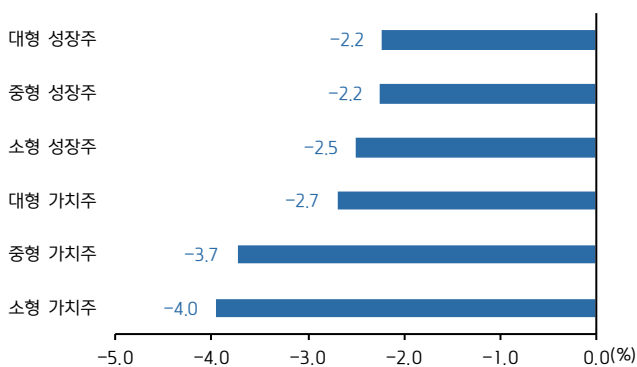
(미국) GICS 섹터별 ETF 주간 수익률



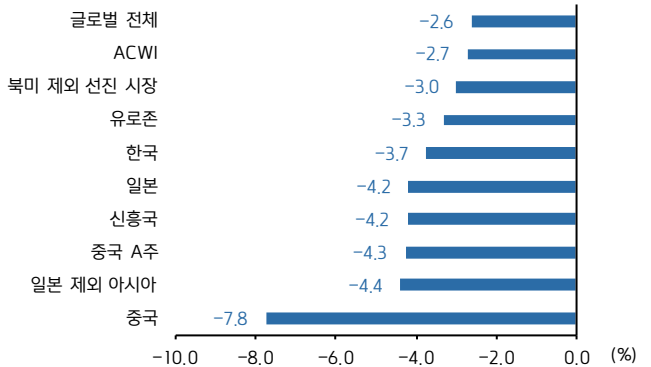
(미국) 전략 Factor별 ETF 주간 수익률



(미국) 사이즈-스타일별 ETF 주간 수익률



미국 외 지역별 ETF 주간 수익률



자료: Bloomberg, 키움증권 리서치, 주) 2025.10.3 ~ 2025.10.10, 평균거래량 n/a인 종목은 상장 후 3개월 미만

ETF Screener : Weekly Fund Flows

글로벌 ETF 주간 Top Inflows (절대규모)

티커	ETF 명	자산군	투자대상	AUM (\$mln)	자금순유입 (\$mln)	유입강도 (%)	펀드플로우 (→)
VOO	Vanguard S&P 500 ETF	주식	S&P 500	753,193	5,979	0.8	
IBIT	iShares Bitcoin Trust ETF	대체	비트코인 현물	93,813	2,625	2.7	
SPLG	SPDR Portfolio S&P 500 ETF	주식	S&P 500	88,370	2,073	2.3	
IVV	iShares Core S&P 500 ETF	주식	S&P 500	685,663	1,484	0.2	
GOVT	iShares U.S. Treasury Bond ETF	채권	美 국채종합	30,115	1,040	3.6	
BND	Vanguard Total Bond Market ETF	채권	美 채권 종합	140,867	921	0.7	
VTI	Vanguard Total Stock Market ETF	주식	미국 상장 전체	538,399	910	0.2	
VXUS	Vanguard Total International Stock ETF	주식	글로벌 주식	106,559	748	0.7	
BBEU	JPMorgan BetaBuilders Europe ETF	주식	유럽 선진국 대형주	4,766	670	16.0	
ETHA	iShares Ethereum Trust ETF	대체	이더리움 현물	16,344	638	3.6	

글로벌 ETF 주간 Top Outflows (절대규모)

티커	ETF 명	자산군	투자대상	AUM (\$mln)	자금순유입 (\$mln)	유출강도 (%)	펀드플로우 (→)
QQQ	Invesco QQQ Trust Series 1	주식	나스닥 100	376,455	-2,070	-0.5	
SOXX	iShares Semiconductor ETF	주식	반도체	14,415	-1,139	-7.4	
DIA	SPDR Dow Jones Industrial Average ETF Trust	주식	다우존스산업평균지수	39,207	-984	-2.4	
IWM	iShares Russell 2000 ETF	주식	러셀 2000	66,736	-946	-1.4	
HYG	iShares iBoxx \$ High Yield Corporate Bond ETF	채권	美 하이일드채	18,924	-853	-4.3	
XLF	Financial Select Sector SPDR Fund	주식	美 금융주	51,609	-756	-1.4	
IEV	iShares Europe ETF	주식	유럽 주식	1,570	-618	-27.7	
RSP	Invesco S&P 500 Equal Weight ETF	주식	S&P 500 동일가중	71,710	-545	-0.7	
BKLN	Invesco Senior Loan ETF	채권	시니어론	6,164	-501	-7.5	
XLE	Energy Select Sector SPDR Fund	주식	美 에너지	25,172	-455	-1.7	

자료: Bloomberg, 키움증권 리서치, 주) 2025.10.3 ~ 2025.10.10, 모든 ETF는 미국 상장. AUM \$1억/거래량 5만 주 이상, Leveraged/Inverse 제외

국내 ETF Screener

국내 ETF 주간 수익률 상위 Top10

티커	ETF 명	자산군	투자대상	AUM (억원)	Avg.Vol (1,000)	Return (%)			
						1W	1M	6M	1Y
0023A0	SOL 미국양자컴퓨팅 TOP10	주식	美 양자컴퓨팅	2,750	336	+26.4	+75.1	+196.3	n/a
0023B0	PLUS 미국양자컴퓨팅 TOP10	주식	美 양자컴퓨팅	204	34	+22.1	+58.9	+119.1	n/a
0020H0	KoAct 글로벌양자컴퓨팅액티브	주식	글로벌 양자컴퓨팅	232	27	+20.7	+56.4	+125.0	n/a
415920	PLUS 글로벌히트류&전력자원생산기업	주식	글로벌 히트류	326	150	+18.8	+40.1	+113.8	+74.3
498270	KIWOOM 미국양자컴퓨팅	주식	美 양자컴퓨팅	2,358	371	+17.3	+44.0	+109.4	n/a
473590	ACE 미국주식베스트셀러	주식	美 주식 베스트셀러	864	143	+14.6	+21.9	+49.6	+56.1
0018Z0	RISE 미국양자컴퓨팅	주식	美 양자컴퓨팅	128	38	+14.2	+35.6	+89.5	n/a
491830	TIGER 미국 AI 반도체팹리스	주식	美 AI 반도체 팹리스	260	55	+12.3	+18.0	+67.5	+46.6
473490	KIWOOM 글로벌 AI 반도체	주식	글로벌 AI 반도체	282	28	+11.2	+17.6	+63.8	+40.9
334690	RISE 팔라듐선물(H)	원자재	팔라듐 선물	60	14	+10.4	+21.3	+49.4	+28.3

국내 ETF 주간 수익률 하위 Top10

티커	ETF 명	자산군	투자대상	AUM (억원)	Avg.Vol (1,000)	Return (%)			
						1W	1M	6M	1Y
0053L0	TIGER 차이나휴머노이드로봇	주식	中 휴머노이드	3,051	917	-6.9	+18.1	n/a	n/a
0047N0	PLUS 차이나 AI 테크 TOP10	주식	中 테크	150	132	-6.7	+12.1	n/a	n/a
0087F0	ACE 차이나 AI 빅테크 TOP2+액티브	주식	中 테크	171	101	-5.9	+9.4	n/a	n/a
0065G0	KODEX 차이나테크 TOP10	주식	中 테크	603	167	-5.3	+8.6	n/a	n/a
0043Y0	TIMEFOLIO 차이나 AI 테크액티브	주식	中 테크	1,629	284	-5.2	+11.2	n/a	n/a
371150	RISE 차이나항생테크	주식	中 항생테크	205	45	-5.0	+8.5	+24.6	+38.5
0048K0	KODEX 차이나휴머노이드로봇	주식	中 휴머노이드	2,184	1,180	-5.0	+9.8	n/a	n/a
174360	RISE 중국분토대형주 CSI100	주식	中 CSI 100	772	15	-4.9	+7.9	+26.6	+21.9
371160	TIGER 차이나항생테크	주식	中 항생테크	12,367	2,357	-4.8	+8.8	+25.8	+38.9
0067Y0	TIGER 차이나 AI 소프트웨어	주식	中 AI 소프트웨어	300	122	-4.7	+11.2	n/a	n/a

국내 ETF 주간 자금유입 Top10

티커	ETF 명	자산군	투자대상	AUM (억원)	유입액 (억원)	유입강도 (%)	펀드플로우 (→)
488770	KODEX 머니마켓액티브	채권	MMF	88,022	5,383	6.5%	■
459580	KODEXCD 금리액티브(합성)	혼합	CD 금리	90,458	3,382	3.9%	■
423160	KODEXKOFR 금리액티브특별자산(합성)	기타	KOFR 금리	44,494	2,670	6.4%	■
379800	KODEX 미국 S&P500	주식	S&P 500	57,450	1,114	2.0%	■
481050	KODEXCD1 년금리플러스액티브(합성)	혼합	CD 1년물 금리	26,177	1,001	4.0%	■
480260	TIGER27-04 회사채(A+이상)액티브	채권	'27.4월 만기 회사채	4,807	741	18.2%	■
473290	KODEX26-12 회사채(AA-이상)액티브	채권	'26.12월 만기 회사채	11,176	522	4.9%	■
0061Z0	RISE 단기특수은행채액티브	채권	단기 특수은행채	12,933	500	4.0%	■
004380	TIGER 머니마켓액티브	채권	MMF	28,481	463	1.7%	■
464240	KIWOOM26-09 회사채(AA-이상)액티브	채권	'26.9월 만기 회사채	2,794	421	17.7%	■

국내 ETF 주간 자금유출 Top10

티커	ETF 명	자산군	투자대상	AUM (억원)	유출액 (억원)	유출강도 (%)	펀드플로우 (←)
479080	IQ 머니마켓액티브	채권	MMF	9,316	-633	-6.4%	■
396500	TIGER 반도체 TOP10	주식	반도체 Top10	9,042	-506	-5.6%	■
069500	KODEX200	주식	코스피 200	94,061	-361	-0.4%	■
451540	TIGER 종합채권(AA-이상)액티브	채권	채권 종합	10,351	-301	-2.8%	■
0091P0	TIGER 코리아원자력	주식	원자력	2,107	-176	-8.1%	■
453540	TIGER25-10 회사채(A+이상)액티브	채권	'25.10월 만기 회사채	14,142	-163	-1.1%	■
449450	PLUSK 방산	주식	방산	12,278	-143	-1.1%	■
229200	KODEX 코스닥 150	주식	코스닥 150	11,649	-134	-1.1%	■
487340	ACE 머니마켓액티브	채권	MMF	6,396	-104	-1.6%	■
228790	TIGER 화장품	주식	화장품	3,307	-84	-2.4%	■

자료: 펀드닥터, 키움증권 리서치, 주) 2025.10.3 ~ 2025.10.10, Leverage/Inverse 제외

Compliance Notice

- 당사는 동 자료를 기관투자자 또는 제 3자에게 사전 제공한 사실이 없습니다.
- 동 자료에 게시된 내용들은 본인의 의견을 정확하게 반영하고 있으며, 외부의 부당한 압력이나 간섭없이 작성되었음을 확인합니다.

고지사항

- 본 조사분석자료는 당사의 리서치센터가 신뢰할 수 있는 자료 및 정보로부터 얻은 것이나, 당사가 그 정확성이나 안전성을 보장할 수 없고, 통지 없이 의견이 변경될 수 있습니다.
- 본 조사분석자료는 유가증권 투자를 위한 정보제공을 목적으로 당사 고객에게 배포되는 참고자료로서, 유가증권의 종류, 종목, 매매의 구분과 방법 등에 관한 의사결정은 전적으로 투자자 자신의 판단과 책임하에 이루어져야 하며, 당사는 본 자료의 내용에 의거하여 행해진 일체의 투자행위 결과에 대하여 어떠한 책임도 지지 않으며 법적 분쟁에서 증거로 사용 될 수 없습니다.
- 본 조사 분석자료를 무단으로 인용, 복제, 전시, 배포, 전송, 편집, 번역, 출판하는 등의 방법으로 저작권을 침해하는 경우에는 관련법에 의하여 민·형사상 책임을 지게 됩니다.