

KIWOOM ETF WEEKLY



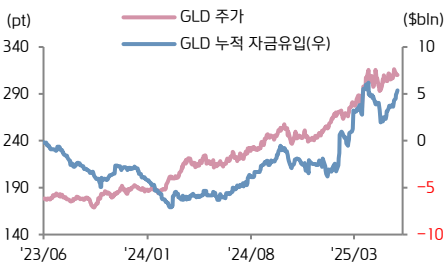
키움증권 리서치센터 글로벌리서치팀

I Global ETF 김진영 jykim@kiwoom.com

RA 조호준 hojun.cho@kiwoom.com

ETF

ETF of the Week



금 ETF로 매수세 재개

Weekly Event

중앙은행

한국은행 금융안정회의 (6/25)

미국 경제지표

6월 제조업-서비스업 PMI (6/23), 1분기 경상수지, 6월 CB 소비자신뢰지수, 6월 리치몬드 제조업지수 (6/24), 5월 신규주택판매, 5월 건축허가건수 (6/25), 5월 내구재수주, 1분기 GDP(확정치), 5월 무역수지, 5월 자동차 제외 소매재고, 5월 잠정주택매매 (6/26), 5월 PCE 물가, 6월 미시간대 소비심리지수 (6/27)

주요국 경제지표

유로존 6월 제조업-서비스업 PMI, 일본 6월 제조업-서비스업 PMI (6/23), 독일 6월 IFO 기업환경지수, 한국 6월 소비자신뢰지수 (6/24), 프랑스 6월 소비자신뢰지수, 일본 4월 선행지수 (6/25), 독일 7월 GFK 소비심리지수 (6/26), 일본 6월 CPI, 5월 실업률, 5월 소매판매, 5월 건설수주, 5월 주택착공건수, 중국 5월 산업이익 (6/27)

주요 이벤트

NATO 정상회의, 2025 쿼터 코리아 (6/24-6/25), EU 정상회담, 서울 메타워크 (6/26-6/27)

실적

팩트셋리서치, 커머셜 메탈스 (6/23), 페덱스, 카니발, TD 시빅스 (6/24), 마이크로테크놀로지, 페이체스, 제너럴 밀스, 제프리스 파이낸셜 그룹 (6/25), 나이키, 매크믹 앤드 컴퍼니 (6/26), 핑거모션 (6/27)

* 경제지표 및 이벤트 날짜는 현지시간 기준

글로벌 ETF 주간 수익률 Top 10 (Leverage/Inverse 제외)

티커	ETF 명	자산군	투자대상	AUM (\$mln)	Avg.Vol (1,000)	Return (%)			
						1W	1M	YTD	1Y
ARKK	ARK Innovation ETF	주식	美 혁신기술주	6,059	11,925	+8.9	+18.0	+19.3	+56.2
ARKW	ARK Next Generation Internet ETF	주식	美 기술주	1,905	233	+8.8	+18.2	+31.0	+84.9
ARKF	ARK Fintech Innovation ETF	주식	美 핀테크	1,111	350	+8.1	+15.0	+28.6	+72.0
UNG	United States Natural Gas Fund LP	대체	천연가스	373	6,710	+8.0	+12.8	+5.1	-7.2
DAPP	VanEck Digital Transformation ETF	주식	디지털 전환	204	472	+6.3	+13.9	+6.2	+23.0
URNJ	Sprott Junior Uranium Miners ETF	주식	우라늄 채굴	306	291	+6.1	+26.1	+7.3	-18.4
CRPT	First Trust SkyBridge Crypto Industry & Digital Economy ETF	주식	암호화폐-디지털 경제	127	67	+6.0	+11.5	+29.2	+53.1
OARK	YieldMax Innovation Option Income Strategy ETF	주식	ARKK (옵션전략)	70	106	+5.5	+12.8	+5.8	+26.8
URNM	Sprott Uranium Miners ETF	주식	우라늄 채굴	1,703	636	+4.9	+24.2	+12.6	-10.2
BNO	United States Brent Oil Fund LP	대체	브렌트유	102	834	+4.0	+19.2	+10.6	+3.2

자료: ETF DB, 키움증권 리서치, 주) 2025.6.13 ~ 2025.6.20, 모든 ETF는 미국 상장, 거래량 5만 주 이상

글로벌 ETF 주간 수익률 Top 10 (Leverage/Inverse)

티커	ETF 명	자산군	투자대상	AUM (\$mln)	Avg.Vol (1,000)	Return (%)			
						1W	1M	YTD	1Y
CONL	GraniteShares 2x Long COIN Daily ETF	주식	COIN	657	6,925	+56.5	+28.6	+3.6	-29.0
TARK	AXS 2X Innovation ETF Fund	주식	ARKK	53	149	+17.9	+35.9	+20.3	+83.1
BOIL	ProShares Ultra Bloomberg Natural Gas	대체	천연가스	249	2,488	+15.2	+23.9	+8.5	-34.9
JDST	Direxion Daily Junior Gold Miners Index Bear 2X Shares	주식	금-은 채굴(소형주)	73	2,950	+11.9	-21.6	-67.0	-66.9
KORU	Direxion MSCI Daily South Korea Bull 3X Shares	주식	한국 중대형주	130	161	+9.1	+53.9	+106.6	+8.6
DUST	Direxion Daily Gold Miners Index Bear 2x Shares	주식	글로벌 금-은 채굴	115	2,112	+8.5	-19.3	-63.5	-61.5
UCO	ProShares Ultra Bloomberg Crude Oil	대체	WTI 원유	470	2,879	+6.7	+30.4	+1.4	-16.4
RETL	Direxion Daily Retail Bull 3X Shares	주식	美 리테일	38	673	+6.3	+0.9	-23.2	-18.4
SOXL	Direxion Daily Semiconductor Bull 3x Shares	주식	반도체	12,254	212,955	+5.8	+17.4	-22.1	-64.3
LABD	Direxion Daily S&P Biotech Bear 3x Shares	주식	바이오테크	54	11,236	+4.6	-9.9	+6.6	-1.5

자료: ETF DB, 키움증권 리서치, 주) 2025.6.13 ~ 2025.6.20, 모든 ETF는 미국 상장, 거래량 5만 주 이상

Weekly Issues & Comments

▶ 주간 글로벌 ETF 동향

- 지난 주 미 대표 지수/ETF는 중동 지정학적 리스크로 인한 국제유가 상승 및 달러 강세, 美 상원 'GENIUS ACT' 법안 통과, 6월 FOMC 등을 주시한 가운데 보험권 마감. 지수 보다는 주요 이벤트에 따른 개별주 등락이 두드러진 모습 (SPY -0.5%, QQQ 0.0%, DIA -0.2%, IWM +0.2%). 중동 이슈는 주말 새 미국이 이란의 우라늄 농축시설을 공격하며 개입을 감행한 가운데, 향후 호르무즈 해협 봉쇄 등 이란의 보복 여부에 촉각. 6월 FOMC에서는 예상대로 금리를 동결하며 올해 점도표도 중간값 2회 인하를 유지. 다만, 주 후반 월러 연준이사가 '이르면 7월에도 금리인하 가능한 위치에 있다'고 발언하는 등 연준 내 금리를 둘러싼 시각 엇갈리는 모습. 이번 주에는 중동발 지정학적 리스크 확산 정도와 이에 따른 WTI 움직임, NATO 정상회의, 美 PCE 등 지표 결과에 주목. 또한 7월 초 마련을 목표로 추진중인 美 감세안에 대한 의회 논의 등 진척 상황에도 주시할 필요

- GICS 분류 기준 에너지(XLE +1.0%), 금융(XLF +0.8%), IT(XLK +0.6%) 등 강세 마감한 반면, 헬스케어(XLV -2.6%), 소재(XLB -1.1%) 등은 하락 마감. 이 외 혁신기술(ARKK +8.9%, ARKW +8.8%), 핀테크(ARKF +8.1%), 천연가스(UNG +8.0%), 디지털자산(DAPP +6.3%, CRPT +6.0%, BLOK +2.5%), 원자력/우라늄(URNM +4.9%, NLR +1.9%, URA +1.8%), 원유(BNO +4.0%, USO +3.6%, DBO +3.3%), 은행/증권(KBWB +3.3%, IAI +3.3%, FTXO +2.6%), 반도체(XSD +2.9%, PSI +2.8%, SMH +1.3), 원자재(PDBC +2.7%, GSG +2.4%, COMT +1.9%), 소매업(XRT +2.2%), 구리(CPER +1.8%), 우주항공(ARKX +1.4%), 에너지 업스트림(XOP +1.3%), 데이터센터(DTCL +1.4%), 자동차(ARKQ +1.1%) 등 강세

▶ 신규 상장 완료/예정 ETF

- Rainwater, 18일(현지시간) 반복 매출 기반 비즈니스에 투자하는 ETF 'Rainwater Equity ETF(RW)' 출시. 반복 구매 발생하는 내구성 높은 사업 모델과 뛰어난 경영진 리더십을 갖춘 글로벌 기업에 집중 투자. 빌 밀러(전 Legg Mason 회장 겸 CIO)의 투자 철학인 가치 투자 기반의 장기 보유 전략 활용

- Tradr ETF, 24일 'Tradr 2X Long QUBT Daily ETF(QUBX)' 및 'Tradr 2X Long RGTI Daily ETF(RGTU)' 출시 예정. 양자 컴퓨팅 관련 개별 종목(QUBT, RGTI)에 2배 레버리지 투자하는 ETF로, 퀀텀 테마 단일종목 ETF 시장 선도 목표

- 24일 KB, 미래에셋, 하나, 삼성자산운용의 ETF 5종목 상장 예정. 'RISE 단기특수은행채액티브'는 특수은행이 발행한 채권 중 잔존만기 6개월 이하, 신용등급이 AAA인 기업에 투자하는 액티브 ETF. 'TIGER KRX 금현물'은 KRX 금현물지수를 기초지수로 금 현물에 투자하는 패시브 ETF. 'TIGER 토탈월드스탁액티브'는 전세계 선진국 및 신흥국 48개국 1만여 종목으로 구성된 지수를 비교 지수로 추종해 전 세계 주식시장에 분산 투자하는 액티브 ETF. 'KODEX 미국 S&P500 버퍼 6월액티브'는 S&P500 지수를 기초로 하는 풋/콜옵션 매매를 통해 하락장에서 손실 완충이 가능한 ETF

ETF Screener : Weekly Returns

주식 ETF 주간 수익률 High & Low 10

티커	투자대상	AUM (\$mln)	Avg.Vol (1,000)	Return (%)				티커	투자대상	AUM (\$mln)	Avg.Vol (1,000)	Return (%)			
				1W	1M	YTD	1Y					1W	1M	YTD	1Y
ARKK	美 혁신기술주	6,059	11,925	+8.9	+18.0	+19.3	+56.2	TAN	태양광	577	1,002	-8.4	-6.5	-3.2	-26.4
ARKW	美 기술주	1,905	233	+8.8	+18.2	+31.0	+84.9	KURE	中 헬스케어	90	57	-6.4	+5.7	+16.5	+23.0
ARKF	美 핀테크	1,111	350	+8.1	+15.0	+28.6	+72.0	THD	태국주	194	86	-6.2	-9.8	-17.5	-6.4
DAPP	디지털 전환	204	472	+6.3	+13.9	+6.2	+23.0	GDJX	금·은 채굴(소형주)	5,680	5,663	-5.7	+11.6	+57.2	+59.1
URNJ	우라늄 채굴 기업	306	291	+6.1	+26.1	+7.3	-18.4	EIDO	인도네시아 주식	303	721	-5.3	-5.9	-4.6	-2.2
CRPT	암호화폐·디지털 경제	127	67	+6.0	+11.5	+29.2	+53.1	DBEU	MSCI 유럽(환헤지)	680	85	-4.3	-5.3	+5.8	+3.7
OARK	ARKK (옵션전략)	70	106	+5.5	+12.8	+5.8	+26.8	ICLN	클린에너지	1,370	2,340	-4.1	-0.5	+12.1	-7.6
URNM	우라늄 채굴	1,703	636	+4.9	+24.2	+12.6	-10.2	DBEF	MSCI EAFE(환헤지)	8,003	736	-4.0	-4.2	+4.0	+4.9
KBWB	美 은행	3,846	1,769	+3.3	+0.9	+4.4	+31.8	GDJ	금 채굴	16,443	23,393	-4.0	+10.5	+54.2	+53.1
IAI	美 증권	1,268	177	+3.3	+1.6	+10.8	+37.8	PPH	美 제약기업	563	463	-3.9	+0.4	+1.7	-3.3

채권 ETF 주간 수익률 High & Low 10

티커	투자대상	AUM (\$mln)	Avg.Vol (1,000)	Return (%)				티커	투자대상	AUM (\$mln)	Avg.Vol (1,000)	Return (%)			
				1W	1M	YTD	1Y					1W	1M	YTD	1Y
AGGH	美 채권 종합	318	153	+1.1	+1.1	+1.3	+3.9	BWZ	글로벌 단기국채 (美 제외)	509	335	-0.7	+1.3	+9.9	+9.8
IBD	美 투자등급 회사채	384	94	+0.9	+1.4	+3.9	+6.6	BWX	글로벌 채권 (美 제외)	1,471	1,084	-0.7	+1.5	+8.5	+8.6
TYA	美 국채 (20Y+)	148	173	+0.9	+2.2	+8.3	+3.4	PICB	IG 회사채 (미국 외)	177	58	-0.5	+2.5	+11.3	+10.6
LTPZ	美 장기 TIPS	672	146	+0.8	+0.5	+1.1	-3.3	WIP	글로벌 TIPS (美 제외)	377	72	-0.5	+2.6	+10.4	+7.0
CDX	HY 채권 금리 헤지	232	183	+0.8	+0.8	+9.2	+12.6	XMPF	美 지방채 CEFs	168	61	-0.4	-1.1	-1.4	+0.3
IBHF	26년 만기 HY 채권	853	293	+0.7	+0.4	+2.8	+8.5	SEIX	시니어론 (액티브)	305	144	-0.4	0.0	+0.8	+5.5
XCCC	HY 회사채	148	61	+0.7	+0.9	+1.8	+13.2	XOVR	美 대형주	354	251	-0.4	-0.4	+0.3	+15.9
DFIP	美 TIPS(5~20Y)	912	73	+0.7	+0.7	+4.6	+5.2	ISHG	글로벌 단기채권	460	134	-0.4	+1.8	+11.2	+10.1
TIP	TIPS	13,697	2,366	+0.6	+0.6	+4.0	+4.5	IBND	IG 회사채 (미국 외)	372	168	-0.3	+3.0	+13.0	+13.3
HYDB	美 HY 회사채	1,439	337	+0.6	+1.1	+3.0	+8.4	IGOV	선진국채 (미국 외)	1,167	561	-0.3	+2.2	+9.8	+8.9

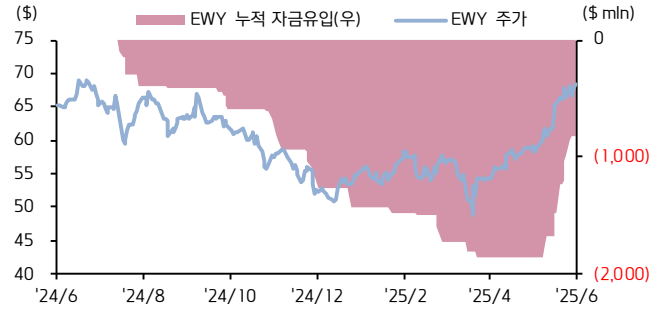
대체 ETF 주간 수익률 High & Low 10

티커	투자대상	AUM (\$mln)	Avg.Vol (1,000)	Return (%)				티커	투자대상	AUM (\$mln)	Avg.Vol (1,000)	Return (%)			
				1W	1M	YTD	1Y					1W	1M	YTD	1Y
UNG	천연가스	373	6,710	+8.0	+12.8	+5.1	-7.2	VIXY	변동성	185	1,315	-3.1	+1.7	+15.9	+14.5
BNO	브렌트유	102	834	+4.0	+19.2	+10.6	+3.2	BTAL	베타 롱-숏	291	956	-2.8	-4.1	-0.9	-3.2
WEAT	밀	123	854	+3.9	+6.7	-0.4	-10.8	KMLM	Managed Futures	186	84	-2.8	-3.0	-9.8	-11.4
USO	WTI 원유	1,147	7,033	+3.6	+21.3	+10.0	+4.7	BDRY	BDI 운임지수	65	147	-2.4	+7.9	-5.8	-51.9
DBO	WTI 원유	236	425	+3.3	+15.7	+3.4	-1.8	DBA	농산물	839	317	-2.0	-4.2	-0.7	+10.7
PLTM	백금	74	248	+3.1	+26.3	+38.9	+28.1	IAU	금	47,681	9,194	-2.0	+4.1	+28.2	+42.3
PPLT	백금	1,518	322	+3.0	+26.0	+38.9	+27.8	SGOL	금 현물	5,295	4,877	-2.0	+4.1	+28.1	+42.4
DBC	원자재	1,281	1,454	+2.7	+9.9	+8.8	+4.7	BAR	금	1,140	726	-2.0	+4.1	+28.2	+42.6
PDBC	원자재	4,622	5,257	+2.7	+9.5	+7.0	+2.9	IAUM	금	3,021	2,348	-2.0	+4.1	+28.3	+42.7
GSG	원자재	993	697	+2.4	+9.9	+8.4	+5.5	OUNZ	금	1,743	1,080	-2.0	+4.1	+28.2	+42.3

자료: ETF DB, 키움증권 리서치, 주) 2025.6.13 ~ 2025.6.20, 모든 ETF는 미국 상장, 거래량 5만 주 이상

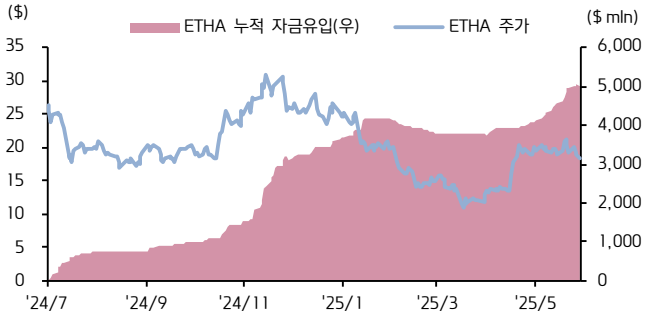
IM High ETF & 특징주

티커	투자대상	AUM (\$mln)	Avg.Vol (1,000)	Return (%)			
				1W	1M	YTD	1Y
COIW	COIN+주 배당	18	20	+30.8	+14.6	-3.3	-3.3
KDEF	한국 방산	46	24	+3.3	+33.1	+99.2	+99.2
PSIL	사이키델릭	11	7	+9.7	+15.8	+39.0	+44.0
ARKK	美 혁신기술주	6,411	11,925	+8.9	+17.9	+19.3	+55.1
ARKW	美 기술주	2,009	233	+8.8	+18.1	+31.0	+84.3
DBE	에너지	53	26	+4.5	+14.8	+11.3	-0.7
ARKF	美 핀테크	1,143	350	+8.1	+15.8	+28.6	+72.2
HOOY	HOOD 커버드콜	11	n/a	+6.6	+10.0	+24.0	+24.0
USL	WTI 원유	47	12	+3.2	+13.2	+2.2	-3.4
EWY	MSCI 한국	4,602	3,967	+3.2	+17.3	+34.7	+4.4

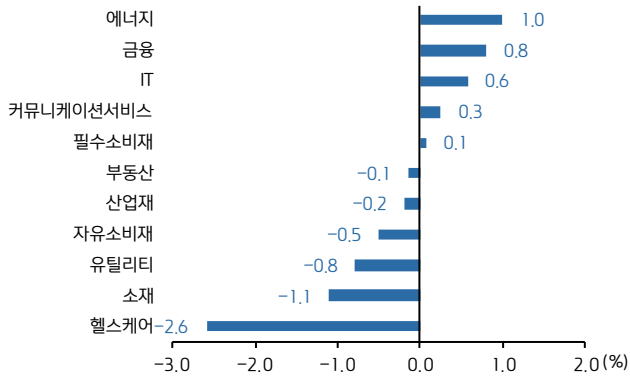


IM Lows ETF & 특징주

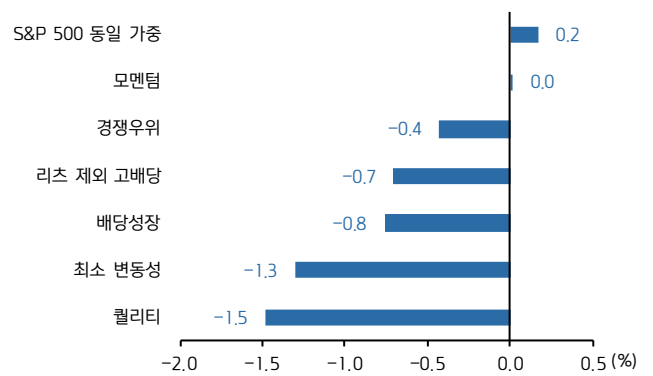
티커	투자대상	AUM (\$mln)	Avg.Vol (1,000)	Return (%)			
				1W	1M	YTD	1Y
SOLZ	솔라나	19	146	-3.6	-17.4	+6.6	+6.6
MARO	MARA 옵션 전략	70	98	-9.3	-21.4	-46.9	-57.3
MSOS	마리화나	280	5,302	-1.9	-20.0	-44.4	-70.6
MAXI	비트코인+인컴 전략	47	39	-7.3	-16.3	+3.8	+1.4
WEED	마리화나	3	11	-3.2	-19.6	-45.3	-70.9
MJ	마리화나	95	45	-7.5	-16.1	-36.9	-59.8
CNBS	마리화나	52	14	-1.5	-17.1	-41.9	-73.3
EETH	이더리움 선물	50	76	-4.9	-4.7	-32.6	-38.4
ETHA	이더리움 현물	4,051	13,482	-4.5	-3.5	-27.8	-30.4
ETHV	이더리움 현물	115	98	-4.5	-3.5	-27.6	-30.2



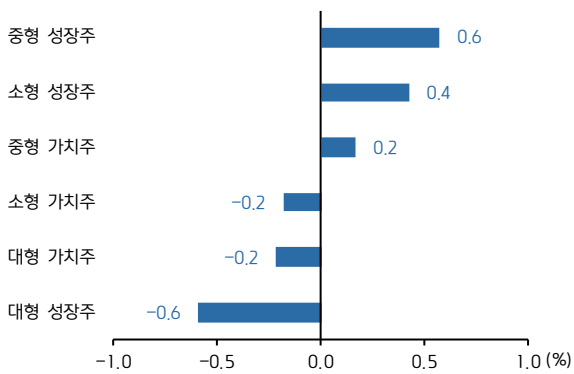
(미국) GICS 섹터별 ETF 주간 수익률



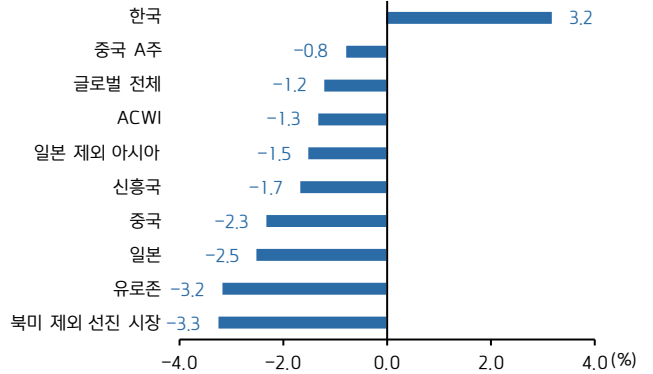
(미국) 전략 Factor별 ETF 주간 수익률



(미국) 사이즈-스타일별 ETF 주간 수익률



미국 외 지역별 ETF 주간 수익률



자료: Bloomberg, 키움증권 리서치, 주) 2025.6.13 ~ 2025.6.20, 평균거래량 n/a 인 종목은 상장 후 3개월 미만

ETF Screener : Weekly Fund Flows

글로벌 ETF 주간 Top Inflows (절대규모)

티커	ETF 명	자산군	투자대상	AUM (\$mIn)	자금순유입 (\$mIn)	유입강도 (%)	펀드플로우 (→)
IVV	iShares Core S&P 500 ETF	주식	S&P 500	573,152	14,425	2.5	
VO	Vanguard Mid-Cap ETF	주식	美 중형주·저변동성	84,458	3,569	4.4	
VTI	Vanguard Total Stock Market ETF	주식	미국 상장 전체	482,341	2,680	0.6	
VOO	Vanguard S&P 500 ETF	주식	S&P 500	680,071	1,934	0.3	
VUG	Vanguard Growth ETF	주식	美 성장주	168,736	1,791	1.1	
IEMG	iShares Core MSCI Emerging Markets ETF	주식	신흥국 주식	90,258	1,780	2.0	
IEFA	iShares Core MSCI EAFE ETF	주식	MSCI 선진국	137,594	1,752	1.2	
IBIT	iShares Bitcoin Trust ETF	대체	비트코인 현물	70,547	1,232	1.7	
GLD	SPDR Gold Shares	대체	금	102,808	1,060	1.0	
VB	Vanguard Small-Cap ETF	주식	美 스몰캡	62,856	1,027	1.7	

글로벌 ETF 주간 Top Outflows (절대규모)

티커	ETF 명	자산군	투자대상	AUM (\$mIn)	자금순유입 (\$mIn)	유출강도 (%)	펀드플로우 (→)
SPY	SPDR S&P 500 ETF Trust	주식	S&P 500	601,995	-2,741	-0.5	
SPLG	SPDR Portfolio S&P 500 ETF	주식	S&P 500	68,869	-1,628	-2.3	
DIA	SPDR Dow Jones Industrial Average ETF Trust	주식	다우존스산업평균지수	36,753	-909	-2.4	
LQD	iShares iBoxx \$ Investment Grade Corporate Bond ETF	채권	美 투자등급 회사채	27,889	-799	-2.7	
QQQ	Invesco QQQ Trust Series 1	주식	나스닥 100	335,459	-787	-0.2	
XLI	Industrial Select Sector SPDR Fund	주식	美 산업재	20,384	-491	-2.3	
EMXC	iShares MSCI Emerging Markets ex China ETF	주식	MSCI 신흥국(ex 中)	13,284	-488	-3.6	
SMH	VanEck Semiconductor ETF	주식	반도체	24,177	-466	-1.9	
IWM	iShares Russell 2000 ETF	주식	라셀 2000	62,449	-437	-0.7	
HYG	iShares iBoxx \$ High Yield Corporate Bond ETF	채권	美 하이일드채	16,638	-349	-2.1	

자료: Bloomberg, 키움증권 리서치, 주) 2025.6.13 ~ 2025.6.20, 모든 ETF는 미국 상장, AUM \$1억/거래량 5만 주 이상, Leveraged/Inverse 제외

국내 ETF Screener

국내 ETF 주간 수익률 상위 Top10

티커	ETF 명	자산군	투자대상	AUM (억원)	Avg.Vol (1,000)	Return (%)			
						1W	1M	6M	1Y
365000	TIGER 인터넷 TOP10	주식	인터넷	629	826	+22.2	+39.6	+30.2	+37.1
157490	TIGER 소프트웨어	주식	소프트웨어	1,397	544	+19.5	+35.5	+31.6	+33.8
322400	HANARO e-커머스	주식	e-커머스	564	9	+16.6	+33.0	+36.4	+31.3
395150	KODEX 웹툰&드라마	주식	웹툰 & 드라마	218	62	+14.4	+36.7	+24.1	+13.3
266360	KODEX 미디어&엔터테인먼트	주식	미디어 & 엔터	524	128	+14.3	+29.2	+31.9	+34.9
380340	ACE Fn5G 플러스	주식	5G	65	1	+13.9	+25.0	+30.0	-1.9
315270	TIGER 200 커뮤니티서비스	주식	통신서비스	75	2	+13.8	+25.1	+28.1	+42.0
469790	KIWOOM K-테크 TOP10	주식	테크	76	3	+13.3	+25.2	+27.5	+4.5
001580	KoAct 미국나스닥성장기업액티브	주식	美 나스닥 성장주	477	120	+12.8	+10.8	n/a	n/a
470310	UNICORN 생성형 AI 강소기업액티브	주식	생성형 AI	22	3	+12.2	+20.8	+27.0	-9.7

국내 ETF 주간 수익률 하위 Top10

티커	ETF 명	자산군	투자대상	AUM (억원)	Avg.Vol (1,000)	Return (%)			
						1W	1M	6M	1Y
371470	TIGER 차이나바이오테크 SOLACTIVE	주식	中 바이오테크	394	58	-7.2	+5.4	+19.8	+33.1
476070	KODEX 글로벌비만치료제 TOP2 Plus	주식	글로벌 비만치료제	611	42	-5.6	-1.2	-15.6	-25.6
496770	PLUS 글로벌방산	주식	글로벌 방산	485	93	-5.4	+1.4	+63.4	n/a
474800	KIWOOM 미국원유에너지기업	주식	美 원유 에너지기업	94	18	-4.6	+2.7	-0.2	+0.7
473640	HANARO 글로벌금채굴기업	주식	글로벌 금 채굴	103	13	-4.5	+8.1	+45.1	+54.8
483030	KIWOOM 미국블록버스터바이오테크의약품+	주식	美 바이오테크	32	6	-4.4	-0.9	-6.3	-10.4
219390	RISE 미국 S&P 원유생산기업(합성 H)	주식	美 원유생산기업	165	40	-4.2	+7.5	+5.1	-8.4
476690	TIGER 글로벌비만치료제 TOP2Plus	주식	글로벌 비만치료제	692	176	-4.0	+2.5	-8.2	-21.5
400570	KODEX 유럽탄소배출권선물 ICE(H)	기타	유럽 탄소배출권	311	30	-3.9	+3.8	+6.9	-1.9
456250	KODEX 유럽명품 TOP10 STOXX	주식	유럽 명품	121	14	-3.9	-9.8	+0.2	-0.1

국내 ETF 주간 자금유입 Top10

티커	ETF 명	자산군	투자대상	AUM (억원)	유입액 (억원)	유입강도 (%)	펀드플로우 (→)
004380	TIGER 머니마켓액티브	채권	MMF	12,028	2,833	30.8%	
292150	TIGER TOP10	주식	시가총액 Top 10	7,185	2,286	49.5%	
449450	PLUS K 방산	주식	방산	11,475	1,157	12.2%	
494900	TIGER 25-12 금융채(AA-이상)	채권	'25.12월 만기 금융채	14,089	1,025	7.9%	
385540	RISE 종합채권(A-이상)액티브	채권	채권 종합	15,773	965	6.5%	
451540	TIGER 종합채권(AA-이상)액티브	채권	채권 종합	10,155	952	10.3%	
273130	KODEX 종합채권(AA-이상)액티브	채권	채권 종합	33,876	900	2.7%	
498410	KODEX 금융고배당 TOP10 타겟위클리커버드콜	주식	금융 & 고배당	3,157	838	36.8%	
356540	ACE KIS 종합채권(AA-이상)액티브	채권	채권 종합	8,590	814	10.5%	
365780	ACE 국고채 10년	채권	국고채 10년물	2,968	654	28.3%	

국내 ETF 주간 자금유출 Top10

티커	ETF 명	자산군	투자대상	AUM (억원)	유출액 (억원)	유출강도 (%)	펀드플로우 (→)
488770	KODEX 머니마켓액티브	채권	MMF	64,872	-3,803	-5.5%	
455890	RISE 머니마켓액티브	채권	MMF	26,543	-917	-3.3%	
069500	KODEX 200	주식	코스피 200	66,792	-803	-1.2%	
423160	KODEX KOFR 금리액티브특별자산(합성)	기타	KOFR 금리	38,703	-748	-1.9%	
367770	RISE Fn 수소경제테마	주식	수소	1,600	-682	-30.8%	
272580	TIGER 단기채권액티브	채권	단기 채권	6,986	-629	-8.3%	
360750	TIGER 미국 S&P500	주식	S&P 500	80,632	-547	-0.7%	
477080	RISE CD 금리액티브특별자산(합성)	기타	CD 금리	10,363	-485	-4.5%	
477050	PLUS 머니마켓액티브	채권	MMF	4,641	-473	-9.2%	
102110	TIGER 200	주식	코스피 200	26,816	-453	-1.7%	

자료: 펀드닥터, 키움증권 리서치, 주) 2025.6.13 ~ 2025.6.20, Leverage/Inverse 제외

Compliance Notice

- 당사는 동 자료를 기관투자자 또는 제 3자에게 사전 제공한 사실이 없습니다.
- 동 자료에 게시된 내용들은 본인의 의견을 정확하게 반영하고 있으며, 외부의 부당한 압력이나 간섭없이 작성되었음을 확인합니다.

고지사항

- 본 조사분석자료는 당사의 리서치센터가 신뢰할 수 있는 자료 및 정보로부터 얻은 것이나, 당사가 그 정확성이나 완전성을 보장할 수 없고, 통지 없이 의견이 변경될 수 있습니다.
- 본 조사분석자료는 유가증권 투자를 위한 정보제공을 목적으로 당사 고객에게 배포되는 참고자료로서, 유가증권의 종류, 종목, 매매의 구분과 방법 등에 관한 의사결정은 전적으로 투자자 자신의 판단과 책임하에 이루어져야 하며, 당사는 본 자료의 내용에 의거하여 행해진 일체의 투자행위 결과에 대하여 어떠한 책임도 지지 않으며 법적 분쟁에서 증거로 사용 될 수 없습니다.
- 본 조사 분석자료를 무단으로 인용, 복제, 전시, 배포, 전송, 편집, 번역, 출판하는 등의 방법으로 저작권을 침해하는 경우에는 관련법에 의하여 민·형사상 책임을 지게 됩니다.