



FT Cloud Computing ETF (SKYY.US)

AI 클라우드 산업에 투자하고 싶다면?

| 글로벌 ETF 김진영 jykim@kiwoom.com
 RA 조호준 hojun.cho@kiwoom.com



AI 클라우드 대표주자에 투자하는 ETF

First Trust Cloud Computing ETF (SKYY.US) 는 클라우드 컴퓨팅에 집중 투자하는 최초의 ETF로 First Trust에서 2011년 7월 출시되었음. ETF 보유 종목은 현재(11/21) 63개로 순수 클라우드 서비스 업체를 비롯해 클라우드 기술을 기반으로 매출을 창출하는 기업 및 구글, 아마존 등 대형 퍼블릭 클라우드 서비스 제공업체 등에 분산 투자하고 있음. 섹터별 비중은 소프트웨어가 52.2%로 과반을 차지하며, 이어 IT서비스 18.9%, IT하드웨어, 스토리지/기기 8.5%, 통신장비 5.9% 순으로 분류 됨.

기초지수 구성방법

기초지수: ISE CTA Cloud Computing™ Index

- 클라우드 컴퓨팅 산업 관련 기업들의 성과를 추적하도록 설계된 'Theme Strength' 가중 지수로, 지수 편입을 위해서는 미국소비자기술회(CTA)에서 "클라우드 컴퓨팅 기업"으로 분류한 종목에 포함되면서 ▲시가총액 \$5억 이상, ▲3개월 ADTV \$5백만 이상, ▲유동비율 20% 이상 등 요건 충족
- 추려진 유니버스 기업들은 IaaS, PaaS, SaaS에 해당하는 3가지 비즈니스와의 연계 정도에 따라 'Cloud Score Weighting'이 부여 됨. 포함되면 1점, 미포함 0점으로, 획득할 수 있는 최대 점수는 6점(IaaS 3점, PaaS 2점, SaaS 1점). 이후 각 기업의 총 점수를 전체 점수로 나누어 가중치 배분
- 개별종목 비중 Cap은 0.25~4.5%, 지수 내 개별종목 수는 최대 80개로 제한
- 연 4회 분기 리밸런싱 진행

'25년 AI 하드웨어 → 소프트웨어 전환기. 그 중에서도 클라우드

AI 투자 사이클이 장기화되고 있음. 아직은 AI 인프라 업체들의 이익 모멘텀이 높은 상황이나 AI 혁신이 지속되면서 이제 확보된 인프라를 사용해 수익을 창출하는 소프트웨어 업체들의 성장이 동반될 것으로 전망. 올해는 연중 고금리가 지속되고 대신 등 불확실성 요소들이 상존해 있던 터라 AI 소프트웨어 업체들은 고객사 계약 지연, 축소 등으로 실적 부진을 맞았고, AI 하드웨어-소프트웨어 간 주가 괴리는 더욱 확대되어 왔음. 그러나, 굵직한 대내외 이벤트를 지나고 내년 트럼프 2기 행정부 집권을 앞둔 가운데 법인세 인하와 규제 완화, 금리인하 등이 기다리고 있으며, 이에 따른 미국 경기 개선은 소프트웨어 기업들의 고객 지출을 확대시킬 것으로 예상. 실제로 트럼프 당선 이후 소프트웨어 업체들의 주가는 하드웨어 대비 아웃퍼폼.

소프트웨어 가운데서도 클라우드 서비스 성장성에 대한 기대가 높음. 클라우드는 AI, 자율주행, VR/AR 등 기타 4차 산업혁명 핵심 기술들을 융합하는 연결고리로서 확장성, 활용도가 가장 높을 것으로 기대되는 플랫폼이기 때문. AI로 인한 데이터 사용량이 지속 확대되는 가운데 이를 처리해줄 수 있는 클라우드 서비스 기업들은 내년 본격적인 수익 창출이 예상 됨. 올해는 개별 기업 간 차별화된 모멘텀이 나타났으나, 산업 전반의 리레이팅이 기대되는 국면에서는 ETF로의 접근도 고려할 만 함.

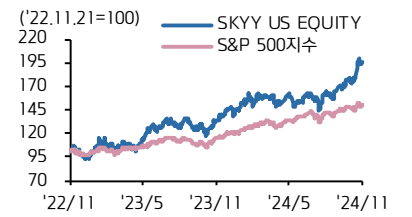
■ 현재주가(11/21): USD 120.94

| Stock Data

ETF 테마	IT, 클라우드
설정일	2011-07-06
운용보수 (%)	0.60
시가총액 (백만 USD)	3,579.8
유통주식수 (백만)	29.6
52 주 최고/최저 (USD)	121.67 / 79.45
일평균 거래량 (3M)	131,594

| Performance & Price Trend

주가수익률 (%)	YTD	1M	6M	12M
절대	37.9	14.7	25.6	50.8
S&P 500	24.7	1.7	12.1	30.6

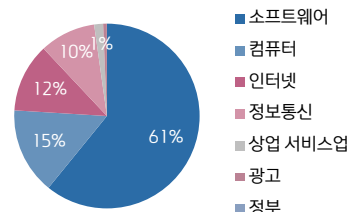


| Earnings & Valuation

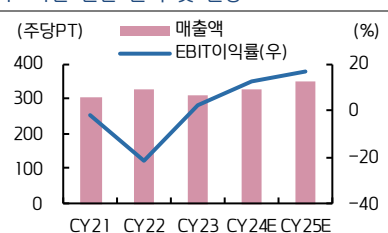
(주당 PT)	CY22	CY23	CY24E	CY25E
매출액	306.3	329.0	307.7	327.8
EBIT	-7.1	-72.4	7.0	40.1
EBIT 이익률(%)	-2.4	-21.9	2.3	12.2
순이익	23.3	26.7	30.9	29.4
PER(배)	363.3	87.6	104.6	44.4
PBR(배)	4.5	8.4	10.0	9.5
ROE(%)	-17.2	-67.0	0.0	8.3
배당수익률(%)	1.0	0.5	0.4	0.4

자료: 블룸버그 컨센서스, 키움증권 리서치

섹터별 구성 비중



기초자산 연간 실적 및 전망



자료: 블룸버그 컨센서스, 키움증권 리서치

ETF Analysis

First Trust Cloud Computing ETF (SKYY.US)

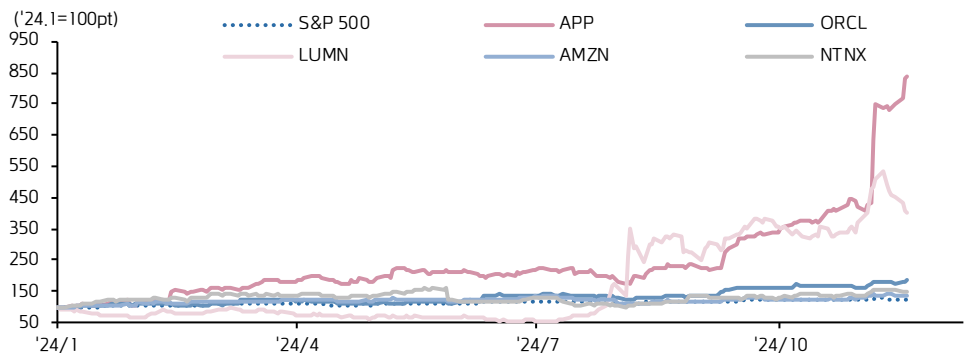
- 최초의 클라우드 컴퓨팅 테마 ETF로 2011년 7월 상장
- 순수 클라우드 서비스 업체를 비롯해, 클라우드 관련 사업을 영위하는 기업, 대형 퍼블릭 클라우드 서비스 제공업체 등 60개+ 종목으로 구성
- 클라우드는 AI, 자율주행 등 신기술을 융합하는 연결고리로서 확장성, 활용도가 가장 높을 것으로 기대되는 플랫폼. 내년 AI 하드웨어 → AI 소프트웨어로의 이익 확산이 예상되는 가운데, 클라우드 서비스 업체들의 실적 가시성이 높을 것으로 기대

ETF 비중 Top15 Valuation Table

기업 명	티커	비중 %	주요 산업	주가 \$	시가총액 백만\$	1M 수익률 %	'23-25 매출액 CAGR %	EBITDA Margin		순부채/EBITDA		ROE		PER		배당수익률	
								2024	2025	2024	2025	2024	2025	2024	2025	2024	2025
								%	%	%	%	%	%	배	배	%	%
애플	APP US	5.6	비디오 게임	318.2	112,565	100.3	30.1	57.2	60.7	97.0	20.4	108.8	90.0	80.2	55.9	0.0	0.0
오라클	ORCL US	4.3	인프라소프트웨어	192.4	533,236	10.7	7.8	44.2	50.9	358.1	245.3	224.1	108.8	30.2	30.4	1.4	0.9
루멘 테크놀로지스	LUMN US	3.9	유선 정보통신	7.9	7,966	19.5	(8.0)	29.5	28.1	426.2	476.0	-12.2	159.0	n/a	n/a	0.0	0.0
아마존닷컴	AMZN US	3.7	온라인 마켓플레이스	198.4	2,085,968	4.9	10.9	22.2	23.2	36.2	57.4	20.9	20.2	32.4	28.8	0.0	0.0
뉴타닉스	NTNX US	3.5	인프라 소프트웨어	70.9	19,000	13.2	14.8	5.7	20.3	-250.8	-212.3	n/a	-18.9	56.4	47.5	0.0	n/a
아리스타 네트워크	ANET US	3.5	통신장비	405.0	127,541	(0.3)	18.4	47.5	45.4	-201.6	-247.3	30.8	26.8	44.0	39.1	0.0	0.0
알파벳	GOOGL US	3.5	인터넷 미디어/서비스	167.6	2,061,564	2.2	6.7	45.4	46.9	-58.0	-58.8	31.6	29.4	21.5	19.3	0.0	0.4
IBM	IBM US	3.4	IT 서비스	222.4	205,641	(4.0)	3.1	24.0	24.2	270.9	199.2	37.2	33.7	20.9	19.9	0.0	3.2
마이크로소프트	MSFT US	3.2	인프라 소프트웨어	412.9	3,069,639	(1.4)	14.7	55.2	55.0	16.5	-23.8	37.2	31.4	37.8	31.7	0.7	0.8
퓨어 스토리지	PSTG US	3.1	컴퓨터 하드웨어	51.6	16,896	(10.4)	6.6	9.4	21.7	-474.1	-289.4	8.4	37.1	147.9	30.6	0.0	0.0
몽고DB	MDB US	2.6	인프라 소프트웨어	315.4	23,301	16.1	22.6	(12.0)	10.8	390.3	-553.3	-19.4	17.7	96.3	113.5	0.0	0.0
트윅리오	TWLO US	2.5	인프라 소프트웨어	102.1	15,656	44.6	7.1	19.0	19.1	-174.4	-194.0	7.0	6.9	26.9	23.5	0.0	0.0
클라우드플레어	NET US	2.5	인프라 소프트웨어	104.2	35,902	14.9	27.0	19.5	19.9	258.0	242.9	24.1	14.7	129.7	112.6	0.0	0.0
Cisco Systems	CSCO US	2.4	통신장비	57.6	229,248	1.7	(0.9)	31.3	37.0	85.4	58.4	25.9	30.8	16.7	15.8	3.3	2.8
허브스팟	HUBS US	2.2	애플리케이션 SW	720.0	37,169	35.1	17.7	20.9	21.6	-332.0	-317.6	21.3	18.4	86.8	75.8	0.0	0.0

자료: Bloomberg, 키움증권 리서치, 주) 2024-11-21 종가 기준

ETF 비중 Top 5 종목 vs. S&P 500



자료: Bloomberg, 키움증권 리서치, 주) 2024-11-20 종가 기준

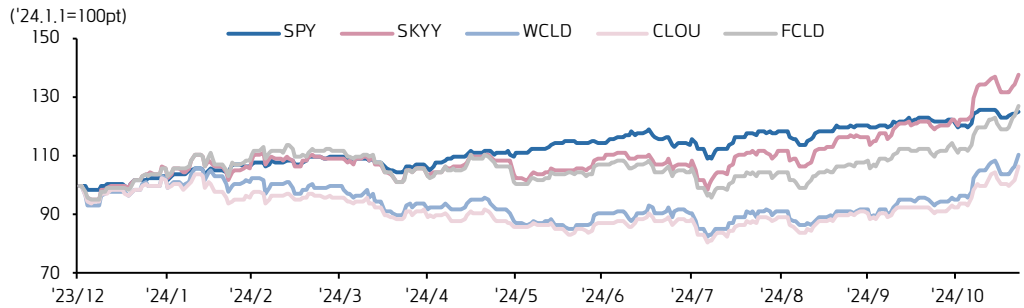
ETF Peer Comparison

ETF Peer List 소프트웨어

티커	ETF 명	AUM (\$mln)	거래대금 (3M avg. \$mln)	운용보수 (%)	수익률 (%)			
					1M	3M	YTD	1YR
SKYY	First Trust Cloud Computing ETF	3,579.8	13.8	0.60	+14.7	+25.2	+37.9	+50.8
WCLD	WisdomTree Cloud Computing Fund	485.1	3.3	0.45	+17.1	+24.1	+10.6	+27.2
CLOU	Global X Cloud Computing ETF	371.1	4.2	0.68	+16.0	+22.5	+6.5	+19.3
FCLD	Fidelity Cloud Computing ETF	86.1	0.3	0.40	+14.2	+23.4	+27.1	+39.5
SPY	SPDR S&P 500 Trust ETF	620,315.2	26,812.1	0.09	+1.8	+6.7	+24.9	+30.5

자료: Bloomberg, 키움증권 리서치, 주) 2024-11-21 기준

ETF Peer Chart 소프트웨어



자료: Bloomberg, 키움증권 리서치

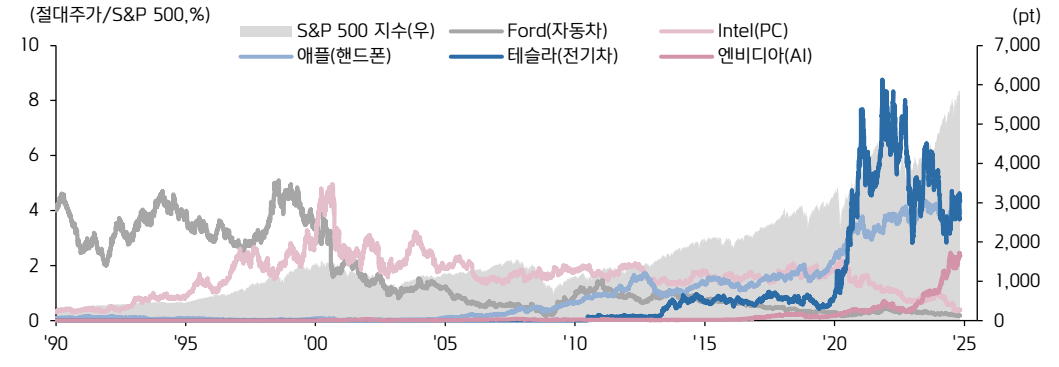
ETF Peer Comparison Table 소프트웨어

	SKYY First Trust Cloud Computing ETF	WCLD WisdomTree Cloud Computing Fund	CLOU Global X Cloud Computing ETF	FCLD Fidelity Cloud Computing ETF
발행사	First Trust	WisdomTree	Global X	Fidelity
상장일	2011.07.06	2019.09.06	2019.04.12	2021.10.05
순자산총액 (\$mln)	3,579.8	485.1	371.1	86.1
운용보수 (%)	0.60	0.45	0.68	0.40
평균거래량 (60 일)	14 만주	10 만주	21 만주	1 만주
월배당	×	×	×	×
배율	1X	1X	1X	1X
액티브 전략	×	×	×	×
1M 수익률 (%)	14.7	17.1	16.0	14.2
3M	25.2	24.1	22.5	23.4
YTD	37.9	10.6	6.5	27.1
1YR	50.8	27.2	19.3	39.5
3YR	1.8	-14.2	-6.6	2.6
구성 종목 수 (개)	65	65	38	55
상위 10 비중 (%)	21.0	10.6	22.6	25.3
Top 5 종목 1	APP 5.6%	BILL 2.3%	SHOP 4.8%	MSTR 7.0%
종목 2	ORCL 4.3%	Toast 2.1%	WIX 4.5%	ORCL 4.9%
종목 3	LUMN 3.9%	AVPT 2.1%	HUBS 4.5%	CRM 4.9%
종목 4	AMZN 3.7%	TWLO 2.1%	QLYS 4.4%	NOW 4.5%
종목 5	ANET 3.5%	TEAM 2.0%	TWLO 4.4%	INTU 3.9%
Top 3 섹터 1	IT 88.5%	IT 96.9%	.IT 90.5%	IT 93.7%
섹터 2	통신서비스 7.3%	금융 1.6%	리츠 3.8%	리츠 6.3%
섹터 3	경기소비재 3.7%	헬스케어 1.4%	통신서비스 2.7%	-

자료: Bloomberg, KRX, 키움증권 리서치, 주) 2024-11-21 기준

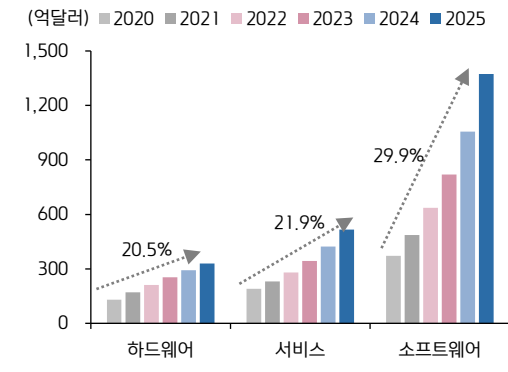
| Theme Chart

Disruptive Technology 주가 사이클



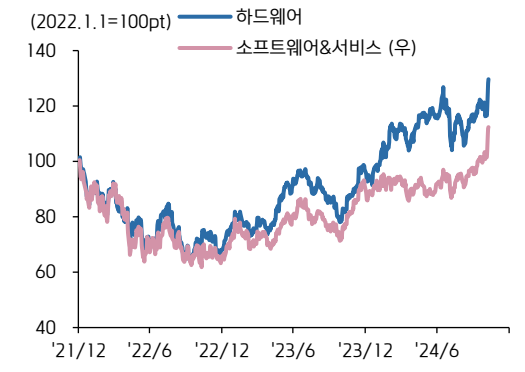
자료: Bloomberg, 키움증권 리서치

AI 섹터별 매출 전망



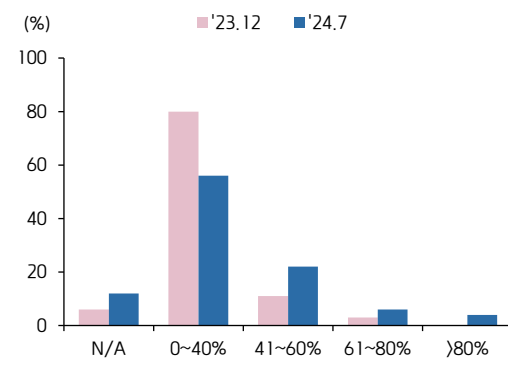
자료: IDC, 키움증권 리서치

미국 HW - SW 간 주가 괴리



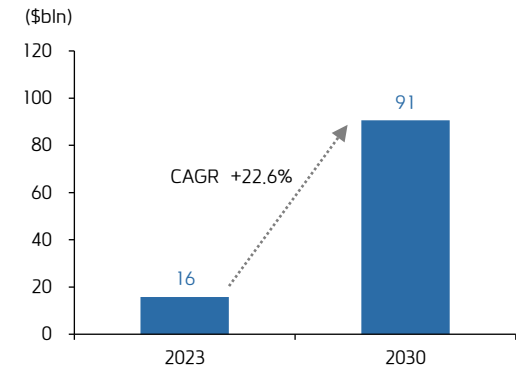
자료: Bloomberg, 키움증권 리서치

(설문) IT 자본지출에서 AI 서버가 차지할 비중



자료: Bloomberg Intelligence "CIO Survey(2024.7)", 키움증권 리서치

AI 추론형 반도체 시장 규모



자료: Bloomberg, 키움증권 리서치

Compliance Notice

- 당사는 동 자료를 기관투자자 또는 제 3자에게 사전 제공한 사실이 없습니다.
 - 동 자료에 게시된 내용들은 본인의 의견을 정확하게 반영하고 있으며, 외부의 부당한 압력이나 간섭없이 작성되었음을 확인합니다.
-

고지사항

- 본 조사분석자료는 당사의 리서치센터가 신뢰할 수 있는 자료 및 정보로부터 얻은 것이나, 당사가 그 정확성이나 완전성을 보장할 수 없고, 통지 없이 의견이 변경될 수 있습니다.
 - 본 조사분석자료는 유가증권 투자를 위한 정보제공을 목적으로 당사 고객에게 배포되는 참고자료로서, 유가증권의 종류, 종목, 매매의 구분과 방법 등에 관한 의사결정은 전적으로 투자자 자신의 판단과 책임하에 이루어져야 하며, 당사는 본 자료의 내용에 의거하여 행해진 일체의 투자행위 결과에 대하여 어떠한 책임도 지지 않으며 법적 분쟁에서 증거로 사용 될 수 없습니다.
 - 본 조사 분석자료를 무단으로 인용, 복제, 전시, 배포, 전송, 편집, 번역, 출판하는 등의 방법으로 저작권을 침해하는 경우에는 관련법에 의하여 민·형사상 책임을 지게 됩니다.
-