

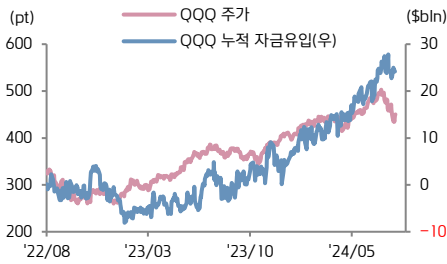
KIWOOM ETF WEEKLY



키움증권 리서치센터 글로벌리서치팀
 | Global ETF 김진영 jykim@kiwoom.com
 | RA 정현준 gangaji@kiwoom.com



ETF of the Week



미국 나스닥 ETF 로 자금유입

Weekly Event

- 중앙은행** 보스틱 애틀랜타 연은총재 발언 (8/13), 허커 필라델피아 연은총재 발언 (8/15), 글로버 시카고 연은총재 발언 (8/16)
- 미국 경제지표** 7 월 뉴욕 1 년 소비자물가 상승률 예측치 (8/12), 7 월 NFIB 중소기업낙관지수, 7 월 PPI, 주간 레드북 소매판매, API 주간 원유재고 (8/13), MBA 30 년 모기지 금리, 7 월 CPI (8/14), 7 월 수출입물가지수, 7 월 소매판매, 7 월 산업생산 (8/15), 7 월 건축허가/주택착공, 7 월 미시간대 인플레이션 기대치, 7 월 미시간대 소비자신뢰지수 (8/16)
- 주요국 경제지표** 중국 7 월 신용지표 (8/12), 영국 6 월 고용지표, 한국 7 월 수출입물가 (8/13), 유로존 2Q GDP, 영국 7 월 CPI/PPI, 한국 7 월 실업률 (8/14), 영국 2Q GDP, 중국 7 월 실물지표, 일본 2Q GDP (8/15), 영국 7 월 소매판매 (8/16)
- 주요 이벤트** 일본 휴장 - 산의 날, MSCI 분기 리뷰 (8/12), 한국 휴장 - 광복절 (8/15)
- 실적** 홈 디포, 온 홀딩 (8/13), 시스코 시스템즈, 카디널 헬스 (8/14), 월마트, 어플라이드 머티리얼즈 (8/15)

* 경제지표 및 이벤트 날짜는 현지시간 기준

글로벌 ETF 주간 수익률 Top 10 (Leveraged/Inverse 제외)

티커	ETF 명	자산군	투자대상	AUM (\$mIn)	Avg.Vol (1,000)	Return (%)			
						1W	1M	YTD	1Y
UNG	United States Natural Gas Fund LP	대체	천연가스	855	6,668	+9.4	-10.0	-29.6	-52.3
ARGT	Global X MSCI Argentina ETF	주식	아르헨티나 주식	282	184	+9.1	+5.8	+17.5	+30.3
EWZS	iShares MSCI Brazil Small-Cap ETF	주식	브라질 스몰캡	124	373	+8.5	+2.4	-14.0	-11.9
EWZ	iShares MSCI Brazil ETF	주식	브라질 주식	4,133	21,927	+7.4	+2.8	-13.8	-1.8
FLBR	Franklin FTSE Brazil ETF	주식	브라질 주식	163	78	+7.0	+2.0	-13.1	-1.1
PFIX	Simplify Interest Rate Hedge ETF	대체	금리 헤지	136	69	+6.9	-10.2	+10.5	-42.2
ILF	iShares Latin America 40 ETF	주식	라틴아메리카 주식	1,294	1,438	+6.0	-1.0	-10.8	-0.9
PSI	Invesco Semiconductors ETF	주식	반도체	712	96	+5.1	-19.4	+6.9	+18.0
WCBR	WisdomTree Cybersecurity Fund	주식	사이버보안	101	53	+4.0	-2.1	-2.4	+27.6
DBA	Invesco DB Agriculture Fund	대체	농산물	684	475	+4.0	+0.8	+16.7	+18.2

자료: Bloomberg, 키움증권 리서치, 주) 2024.08.02 ~ 2024.08.09, 모든 ETF는 미국 상장, 거래량 5만 주 이상

글로벌 ETF 주간 수익률 Top 10 (Leveraged/Inverse)

티커	ETF 명	자산군	투자대상	AUM (\$mIn)	Avg.Vol (1,000)	Return (%)			
						1W	1M	YTD	1Y
BOIL	ProShares Ultra Bloomberg Natural Gas	대체	천연가스	677	10,780	+19.6	-20.2	-63.2	-85.1
BRZU	Direxion Daily MSCI Brazil Bull 2X Shares	주식	브라질 주식	109	57	+14.6	+4.2	-30.6	-14.0
FBL	GraniteShares 2x Long META Daily ETF	주식	메타 2.0x 레버리지	101	880	+11.9	-7.2	+75.0	+47.6
MEXX	Direxion Daily MSCI Mexico Bull 3X Shares	주식	MSCI 멕시코	22	142	+8.8	-16.1	-54.6	-46.5
ZSL	ProShares UltraShort Silver	대체	은 실물	94	1,509	+8.1	+25.0	-31.0	-38.7
BABX	GraniteShares 2x Long BABA Daily ETF	주식	알리바바 1.75x 레버리지	21	179	+6.6	+16.7	-0.4	-38.3
UCO	ProShares Ultra Bloomberg Crude Oil	대체	WTI 원유	505	1,645	+6.4	-12.1	+15.4	-4.2
DFEN	Direxion Daily Aerospace & Defense Bull 3X Shares	주식	항공우주 및 방위	158	180	+6.4	+13.2	+23.4	+48.1
TMV	Direxion Daily 20+ Year Treasury Bear 3x Shares	채권	美 장기국채 (20Y+)	192	1,133	+6.2	-11.3	+6.2	-10.0
SOXL	Direxion Daily Semiconductor Bull 3x Shares	주식	반도체	8,768	68,007	+5.7	-51.8	-0.9	+37.0

자료: Bloomberg, 키움증권 리서치, 주) 2024.08.02 ~ 2024.08.09, 모든 ETF는 미국 상장, 거래량 5만 주 이상

Weekly Issues & Comments

▶ 주간 글로벌 ETF 동향

- 지난 주 美 3대 지수는 주 초반 크게 하락했으나 이후 달러-엔 환율 안정, ISM 서비스업 지수 호조 등에 낙폭을 되돌리며 보험권 마감 (주간 SPY +0.0%, QQQ +0.4%, DIA -0.5%, IWM -1.2%). 미국 고용 부진의 여파가 경기 침체 내러티브를 확산시키며 주 초반 시장 하락을 촉발, 연준의 9월 50bp 인하 가능성까지 높였음. 그러나 이내 일본 외환당국의 구두개입으로 달러-엔 환율이 진정세를 보이고, ISM 서비스업 지수와 실업수당 청구 건수 등이 양호한 결과를 보이자 시장도 빠르게 회복. 이번 주에는 7월 미국 CPI와 소매판매, 산업생산 및 주택지표, 8월 미시간대 소비자심리지수 등 주요 지표 발표가 집중되어 있음. 최근 시장이 경제지표 부진에 민감하게 반응해온 만큼, 상기 지표들의 결과에 따라 시장의 다소간 변동성이 나타날 수 있음. 다만, 가장 중요한 소비자물가의 경우 둔화세를 이어가면서 디스인플레이션 추세를 확인시켜줄 것으로 예상. 이 외 달러-엔 환율 흐름, 연준 인사들의 발언, 시장의 9월 금리 인하폭 전망 등에도 주목
- GICS 기준 산업재(XLI +1.3%), 에너지(XLE +1.1%), 금융(XLF +0.8%) 등 상승 마감한 반면, 원자재(XLB -1.6%), 경기소비재(XLY -1.0%), 유틸리티(XLP -0.8%) 등은 하락 마감. 테마 중에서는 천연가스(UNG +9.4%), 반도체(PSI +5.1%, SMH +2.9%), 사이버보안(WCVR +4.0%, IHAK +3.9%, CIBR +3.7%), 농산물(DBA +4.0%), 원유(USO +3.9%, DBO +3.4%), 모멘텀 팩터(MTUM +2.9%), 소프트웨어(IGV +2.8%), 중국 플랫폼(KWEB +2.8%), 방산(SHLD +2.5%) 등 강세

▶ 신규 상장/예정 ETF 업데이트

- 8일(현지시간) Defiance ETFs, 일라이리얼 주식의 일일 추가 변동을 2 배로 추종하는 레버리지 ETF 'Defiance Daily Target 2X Long LLY ETF (LLYX)' 신규 출시. LLYX는 일라이리얼을 추종하는 첫 레버리지 상품
- 8일(현지시간) YieldMax ETFs, 알리바바(BABA)를 기초자산으로 둔 단일종목 커버드콜 ETF 'YieldMax BABA Option Income Strategy ETF (BABO)' 출시. BABO 출시에 따라 동사의 단일종목 커버드콜 전략 ETF 라인업은 총 30개로 확대
- 8일(현지시간) 브라질 증권거래위원회가 QR셋이 신청한 세계 최초의 솔라나 현물 ETF 발행을 승인. 향후 남은 상장 절차를 완료한 후 90일 이내에 상장될 예정. 해당 ETF의 벤치마크는 'CMF CF SOL 달러 기준금리 F'로 동 지수는 시카고상품거래소(CME)와 크립토퍼실리티(CF)가 공동개발한 지수. 주요 가상자산에서 발생한 거래 데이터를 기반으로 표준화된 솔라나 시세 정보를 제공

ETF Screener : Weekly Returns

주식 ETF 주간 수익률 High & Low10

티커	투자대상	AUM (\$mIn)	Avg.Vol (1,000)	Return (%)				티커	투자대상	AUM (\$mIn)	Avg.Vol (1,000)	Return (%)			
				1W	1M	YTD	1Y					1W	1M	YTD	1Y
ARGT	아르헨티나 주식	282	184	+9.1	+5.8	+17.5	+30.3	PSIL	사이키델릭(환각제)	5	52	-7.8	+1.1	-32.4	-48.3
EWZS	브라질 스물덱	124	373	+8.5	+2.4	-14.0	-11.9	PBW	클린에너지	286	328	-6.9	-12.6	-38.2	-51.7
EWZ	브라질 주식	4,133	21,927	+7.4	+2.8	-13.8	-1.8	TUR	터키 주식	223	119	-6.2	-11.6	+19.6	+12.7
FLBR	브라질 주식	163	78	+7.0	+2.0	-13.1	-1.1	SLVP	글로벌 은 채굴	209	143	-4.9	-8.0	+12.2	+21.9
ILF	라틴아메리카 주식	1,294	1,438	+6.0	-1.0	-10.8	-0.9	SILJ	은채굴-탐사(스물덱)	857	2,025	-4.5	-10.1	+9.5	+16.6
PSI	반도체	712	96	+5.1	-19.4	+6.9	+18.0	SIL	글로벌 은광	1,043	782	-4.4	-9.3	+6.8	+18.2
WCVR	사이버보안	101	53	+4.0	-2.1	-2.4	+27.6	EPOL	폴란드 주식	309	193	-3.5	-10.0	+1.1	+16.3
FBY	메타 커버드콜	92	106	+3.9	-0.8	+21.9	+47.3	CRPT	크립토 산업	48	80	-3.5	-13.6	+19.8	+76.5
IHAK	글로벌 사이버보안	822	90	+3.9	+0.5	+2.2	+22.6	WGMI	비트코인 채굴	101	401	-3.4	-24.5	-0.7	+30.1
SPRX	美 성장주	53	53	+3.8	-14.8	-8.0	+17.2	ITB	美 주택 건설	2,881	2,051	-3.4	+13.6	+10.3	+29.0

채권 ETF 주간 수익률 High & Low10

티커	투자대상	AUM (\$mIn)	Avg.Vol (1,000)	Return (%)				티커	투자대상	AUM (\$mIn)	Avg.Vol (1,000)	Return (%)			
				1W	1M	YTD	1Y					1W	1M	YTD	1Y
FEMB	신용국채 (현지통화)	189	67	+1.1	+2.3	-0.6	+3.4	GOVZ	美 장기국채 (25Y+) STRIPS	324	378	-2.8	+5.8	-4.0	+2.4
ICVT	전환사채	1,904	226	+0.9	+0.3	+1.8	+6.2	ZROZ	美 장기 STRIPS	1,500	427	-2.8	+5.9	-4.2	+2.5
EMLC	신용국채 (현지통화)	2,741	981	+0.7	+2.4	+0.1	+3.3	EDV	美 장기 STRIPS	3,763	548	-2.7	+5.4	-2.3	+4.0
LEMB	신용국채 (현지통화)	367	79	+0.7	+2.3	+0.8	+1.9	TLT	美 장기국채 (20Y+)	57,741	37,460	-2.1	+4.1	-0.4	+4.7
EBND	신용국채 (현지통화)	1,954	355	+0.6	+2.6	-0.2	+3.8	SCHQ	美 장기국채(10Y+)	761	230	-2.0	+4.1	+0.4	+5.4
EMHY	신용국 하이일드채	415	69	+0.6	+1.8	+7.9	+14.7	SPTL	美 장기국채(10Y+)	10,883	3,803	-2.0	+4.1	+0.4	+5.4
CWB	전환사채	3,177	423	+0.5	-0.1	+1.0	+5.6	VGLT	美 장기국채(10Y+)	14,041	1,884	-2.0	+4.1	+0.4	+5.4
CDX	하이일드채 금리 헤지	102	62	+0.5	+2.5	+7.9	+15.5	TLH	美 장기국채(10-20Y)	8,347	574	-1.8	+4.0	+1.4	+6.3
AGZD	채권 롱/숏 전략	162	62	+0.5	+0.7	+3.6	+6.6	BAB	IG 지방채	1,186	231	-1.6	+2.2	+3.1	+8.4
IBHE	'25년 만기 하이일드채	582	170	+0.4	+0.5	+4.6	+8.7	BLV	美 IG 장기채(10Y+)	5,605	553	-1.5	+3.1	+1.0	+7.9

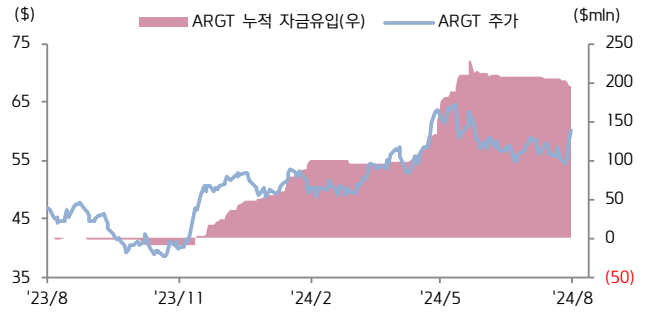
대체 ETF 주간 수익률 High & Low10

티커	투자대상	AUM (\$mIn)	Avg.Vol (1,000)	Return (%)				티커	투자대상	AUM (\$mIn)	Avg.Vol (1,000)	Return (%)			
				1W	1M	YTD	1Y					1W	1M	YTD	1Y
UNG	천연가스	855	6,668	+9.4	-10.0	-29.6	-52.3	EETH	이더리움 선물	68	142	-13.7	-14.2	+6.8	n/a
PPIX	금리상승 헤지	136	69	+6.9	-10.2	+10.5	-42.2	VIXY	변동성	118	5,934	-12.1	+33.3	-12.3	-45.3
DBA	농산물	684	475	+4.0	+0.8	+16.7	+18.2	VIXM	변동성	31	210	-4.8	+10.2	-7.7	-23.6
USO	WTI 원유	1,210	2,420	+3.9	-5.2	+14.4	+2.7	SIVR	은 실물	1,259	1,169	-4.0	-11.1	+15.0	+20.3
DBO	WTI 원유	210	262	+3.4	-5.8	+8.7	-3.5	SLV	은 실물	12,643	22,093	-4.0	-11.1	+14.8	+20.0
BNO	브렌트유	196	424	+3.3	-5.4	+12.5	+4.5	PLTM	백금	39	84	-3.6	-7.9	-7.3	+0.9
GSG	원자재	915	549	+1.7	-5.1	+5.2	-2.2	PPLT	백금	946	151	-3.5	-8.0	-7.1	+0.6
COMT	원자재	949	170	+1.5	-5.1	+4.3	-3.5	CPER	구리	166	224	-3.1	-12.2	+3.7	+7.6
DBC	원자재	1,500	1,044	+1.4	-5.3	+0.8	-4.8	BRRR	비트코인 현물	488	302	-3.0	+7.4	n/a	n/a
POBC	원자재	4,422	2,957	+1.3	-5.6	+0.7	-4.9	BTCO	비트코인 현물	436	233	-3.0	+7.4	n/a	n/a

자료: Bloomberg, 키움증권 리서치, 주) 2024.08.02 ~ 2024.08.09, 모든 ETF는 미국 상장, 거래량 5만 주 이상

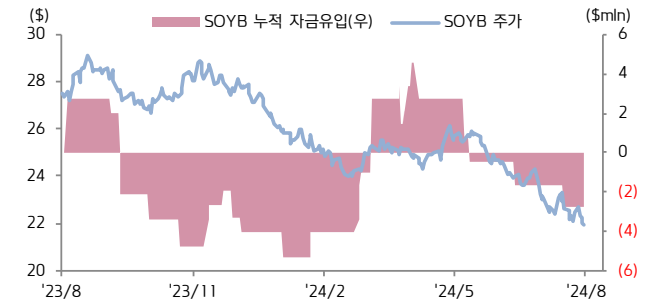
IM High ETF & 특징주

티커	투자대상	AUM (\$mln)	Avg.Vol (1,000)	Return (%)			
				1W	1M	YTD	1Y
ARGT	아르헨티나 주식	302	184	+9.1	+5.8	+17.5	+30.3
EPHE	필리핀 주식	98	53	+2.8	+3.5	+0.5	+2.8
RWX	미국 외 REITs	279	44	+1.1	+5.5	-3.8	+4.3
FEMB	신홍국채 (현지통화)	192	67	+1.1	+2.3	-0.6	+3.4
PFFR	리츠 & 우선주	87	22	+0.7	+1.5	+4.4	+14.6
DAUG	미국주식 베퍼	250	25	+0.3	+0.5	+7.6	+12.0
LEMB	신홍국채 (현지통화)	370	79	+0.7	+2.3	+0.8	+1.9
VBND	글로벌 채권 종합	452	25	-0.7	+1.8	+2.6	+8.5
BSCX	'33년 만기 회사채	324	102	-0.7	+0.9	-0.6	n/a
EMLC	신홍국채 (현지통화)	2,764	981	+0.7	+2.4	+0.1	+3.3

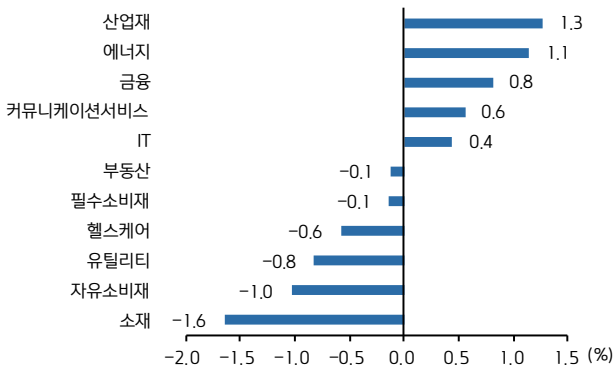


IM Lows ETF & 특징주

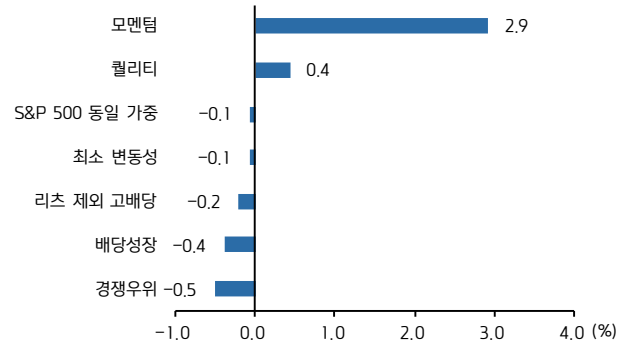
티커	투자대상	AUM (\$mln)	Avg.Vol (1,000)	Return (%)			
				1W	1M	YTD	1Y
SOYB	대두	25	43	-2.4	-7.4	-18.9	-20.4
CORN	옥수수	56	85	-1.9	-1.9	-18.9	-22.6
FMF	Managed Futures	143	12	-0.6	-3.2	+5.1	+1.6
PRMN	시장 중립(인컴)	2	1	-1.6	-1.3	-2.4	n/a
HIGH	월배당(우선 매도)	530	209	-0.8	-2.3	-3.3	-5.0
QBUL	채권(우선 결합)	39	n/a	-0.2	-0.4	n/a	n/a
CLOX	AAA 등급 CLO	71	21	-0.3	+0.0	+4.2	+7.2



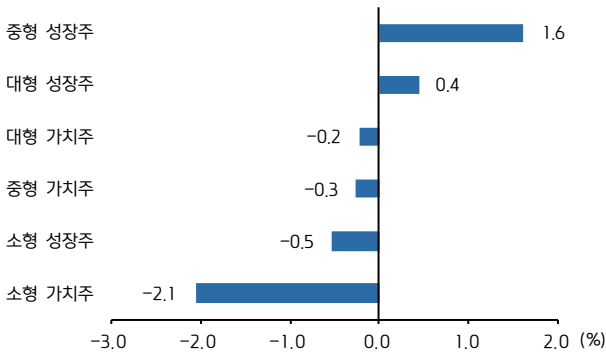
(미국) GICS 섹터별 ETF 주간 수익률



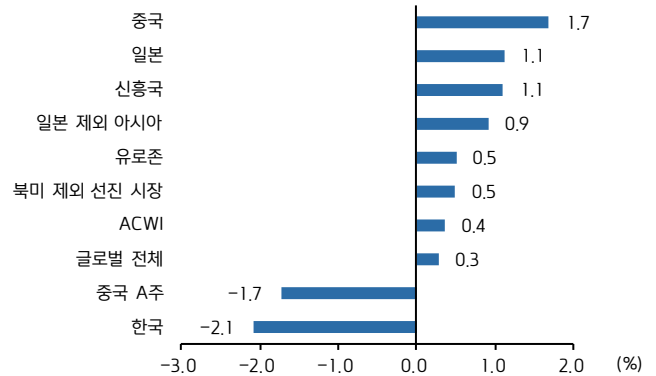
(미국) 전략 Factor별 ETF 주간 수익률



(미국) 사이즈-스타일별 ETF 주간 수익률



미국 외 지역별 ETF 주간 수익률



자료: Bloomberg, 키움증권 리서치, 주) 2024.08.02 ~ 2024.08.09

ETF Screener : Weekly Fund Flows

글로벌 ETF 주간 Top Inflows (절대규모)

티커	ETF 명	자산군	투자대상	AUM (\$mIn)	자금순유입 (\$mIn)	유입강도 (%)	펀드플로우 (→)
VOO	Vanguard S&P 500 ETF	주식	S&P 500	477,604	3,565	0.7	
BIL	SPDR® Blmbg 1-3 Mth T-Bill ETF	채권	美 단기국채	34,298	1,628	5.0	
QQQ	Invesco QQQ Trust	주식	나스닥 100	272,195	1,438	0.5	
SCHR	Schwab Intermediate-Term US Trs ETF	채권	美 중기채권 (3~10Y)	9,701	1,179	13.9	
IVV	iShares Core S&P 500 ETF	주식	S&P 500	490,100	952	0.2	
VTI	Vanguard Total Stock Market ETF	주식	미국 상장 전체	405,674	937	0.2	
IJH	iShares Core S&P Mid-Cap ETF	주식	美 중소형주	85,096	845	1.0	
XLK	Technology Select Sector SPDR® ETF	주식	美 기술주	64,822	826	1.3	
VTIP	Vanguard Short-Term Infl-Prot Secs ETF	채권	TIPS (0-5Y)	11,718	758	6.9	
SCHF	Schwab International Equity ETF	주식	글로벌 주식	38,444	715	1.9	

글로벌 ETF 주간 Top Inflows (유입강도)

티커	ETF 명	자산군	투자대상	AUM (\$mIn)	자금순유입 (\$mIn)	유입강도 (%)	펀드플로우 (→)
BTCW	WisdomTree Bitcoin ETF	대체	비트코인 현물	211	129	154.8	
BNO	United States Brent Oil	대체	브렌트유	199	86	77.2	
UAUG	Innovator U.S. Equity Ultra BufferETFAug	주식	미국 주식 버퍼	206	48	32.3	
XRT	SPDR® S&P Retail ETF	주식	S&P 500 리테일	382	96	28.0	
KAPR	Innovator Russell 2000 Pwr Bffer ETF Apr	주식	미국 주식 버퍼	231	45	23.3	
ZALT	Innovator U.S. Equity 10 Buffr ETF - Qt	주식	미국 주식 버퍼	187	35	23.0	
FDV	Federated Hermes US Strategic Dvd ETF	주식	美 배당전략	140	25	21.6	
CLIP	Global X 1-3 Month T-Bill ETF	채권	美 초단기 국채	628	106	21.3	
TMSL	T. Rowe Price Small-Mid Cap ETF	주식	美 중소형주	168	24	16.0	
PVAL	Putnam Focused Large Cap Value ETF	주식	대형 가치주	993	140	16.0	

글로벌 ETF 주간 Top Outflows (절대규모)

티커	ETF 명	자산군	투자대상	AUM (\$mIn)	자금순유입 (\$mIn)	유출강도 (%)	펀드플로우 (→)
IWM	iShares Russell 2000 ETF	주식	러셀 2000	63,886	-3,669	-5.2	
SPY	SPDR® S&P 500 ETF Trust	주식	S&P 500	539,950	-2,020	-0.4	
EEM	iShares MSCI Emerging Markets ETF	주식	신흥국 주식	17,150	-1,528	-8.2	
HYG	iShares iBoxx \$ High Yield Corp Bd ETF	채권	美 하이일드채	15,246	-1,493	-8.9	
BKLN	Invesco Senior Loan ETF	채권	시니어론	7,176	-975	-11.9	
IAU	iShares Gold Trust	대체	금	28,894	-899	-3.0	
XLC	Communication Services Sel Sect SPDR®ETF	주식	커뮤니케이션 서비스	17,552	-893	-4.8	
SRLN	SPDR Blackstone Senior Loan ETF	채권	시니어론	6,007	-758	-11.1	
XLV	Health Care Select Sector SPDR® ETF	주식	헬스케어	40,268	-744	-1.8	
VWO	Vanguard FTSE Emerging Markets ETF	주식	신흥국 주식	76,551	-732	-1.0	

글로벌 ETF 주간 Top Outflows (유출강도)

티커	ETF 명	자산군	투자대상	AUM (\$mIn)	자금순유입 (\$mIn)	유출강도 (%)	펀드플로우 (→)
SMMV	iShares MSCI USA Sm-Cp Min Vol Fctr ETF	주식	美 저변동 소형주	318	-487	-58.8	
APRW	AllianzIM US Large Cap Buffer20 Apr ETF	주식	미국 주식 버퍼	191	-127	-39.7	
SPMO	Invesco S&P 500® Momentum ETF	주식	모멘텀 (S&P 500)	1,257	-631	-32.4	
PWZ	Invesco California AMT-Free Muni Bd ETF	채권	美 지방채	644	-244	-27.3	
MARW	AllianzIM U.S. Large Cp Buffer20 Mar ETF	주식	미국 주식 버퍼	145	-49	-25.1	
IGBH	iShares Interest Rate Hdg L/T Corp BdETF	채권	장기 회사채(10Y+)	103	-19	-15.3	
DBB	Invesco DB Base Metals	대체	산업금속·원자재	119	-20	-14.4	
UUP	Invesco DB US Dollar Bullish	대체	美 달러	289	-44	-13.1	
TJUL	Innovator Eq Defnd ProtD ETF2 Yr-Jul2025	주식	미국 주식 버퍼	224	-33	-12.7	
PDN	Invesco FTSE RAFI Dev Mkts ex-US S/M ETF	주식	선진국(미국 제외) 중소형주	425	-60	-12.0	

자료: Bloomberg, 키움증권 리서치, 주) 2024.08.02 ~ 2024.08.09, 모든 ETF는 미국 상장. AUM \$1억 이상, 거래량 5만 주 이상, Leveraged/Inverse 제외

국내 ETF Screener

국내 ETF 주간 수익률 상위 Top10

티커	ETF 명	자산군	투자대상	AUM (억원)	Avg.Vol (1,000)	Return (%)			
						1W	1M	6M	1Y
464610	SOL 의료기기소부장 Fn	주식	의료기기 소부장	85	33	+5.4	+1.5	+17.8	n/a
410870	TIMEFOLIO K 컬처액티브	주식	K-컬처	115	20	+5.3	-0.4	+35.4	+10.2
307510	TIGER 의료기기	주식	의료기기	67	4	+5.2	-1.0	+9.3	-15.2
460280	KOSEF Fn 유전자혁신기술	주식	유전자혁신	75	3	+4.8	+6.5	+14.1	-10.4
462900	KoAct 바이오헬스케어액티브	주식	바이오/헬스케어	750	424	+3.5	+3.9	+38.9	+18.5
364970	TIGER 바이오 TOP10	주식	바이오 Top10	1,292	397	+3.5	+9.7	+13.9	+15.0
244580	KODEX 바이오	주식	바이오	1,474	437	+3.4	+1.3	+19.2	+3.0
360150	KODEX 코스닥 150 롱코스피 200 숏선물	대체	코스닥 롱/코스피 숏	77	5	+3.4	+1.0	+0.8	-11.2
473380	HANARO K-메디테크	주식	의료기기	43	2	+3.2	-4.4	+0.5	n/a
266420	KODEX 헬스케어	주식	헬스케어	729	110	+2.9	+3.4	+23.4	+33.7

국내 ETF 주간 수익률 하위 Top10

티커	ETF 명	자산군	투자대상	AUM (억원)	Avg.Vol (1,000)	Return (%)			
						1W	1M	6M	1Y
473500	KOSEF 글로벌전력반도체	주식	글로벌 전력 반도체	49	49	-8.4	-17.2	-13.3	n/a
476260	HANARO 반도체핵심공정주도주	주식	반도체 핵심공정 주도주	34	16	-7.9	-25.9	n/a	n/a
419650	PLUS 글로벌수소&차세대연료전지	주식	글로벌수소&차세대 전지	97	33	-7.5	-12.7	-15.3	-43.3
469170	ACE 포스코그룹포커스	주식	포스코 그룹주	378	194	-7.5	-17.0	-31.0	n/a
426410	PLUS 미국대체투자 Top10	대체	美 대체투자 Top10	33	1	-7.4	0.0	+11.5	+36.8
469070	RISE AI&로봇	주식	AI & 로봇	357	118	-7.3	-19.5	-34.3	n/a
457480	ACE 테슬라밸류체인액티브	주식	테슬라 밸류체인	2,939	815	-7.1	-24.7	+0.4	-22.9
455860	SOL 2차전지소부장 Fn	주식	2차 전지 소부장	1,559	468	-7.0	-18.2	-29.7	-49.8
461950	KODEX 2차전지핵심소재 10 Fn	주식	2차 전지 핵심소재	1,565	592	-6.9	-17.6	-30.4	-52.3
466810	BNK 2차전지양극재	주식	2차 전지 양극재	49	13	-6.8	-18.7	-28.2	n/a

국내 ETF 주간 자금유입 Top10

티커	ETF 명	자산군	투자대상	AUM (억원)	유입액 (억원)	유입강도 (%)	펀드플로우 (-)
459580	KODEX CD 금리액티브(합성)	기타	CD 금리	92,564	1,980	2.2%	
461460	PLUS 국고채 10년액티브	채권	국고채 10년물	2,685	1,167	76.5%	
451600	PLUS 국고채 30년액티브	채권	국고채 30년물	1,912	779	68.4%	
229200	KODEX 코스닥 150	주식	코스닥 150	8,675	723	9.0%	
148020	RISE 200	주식	코스피 200	11,428	574	5.1%	
470310	UNICORN 생성형 AI 강소기업액티브	주식	생성형 AI 강소기업	1,117	522	85.5%	
466920	SOL 조선 TOP3 플러스	주식	조선 Top3	2,939	411	16.2%	
438560	SOL 국고채 3년	채권	국고채 3년물	666	404	154.1%	
476450	히어로즈 머니마켓액티브	채권	MMF	3,897	378	10.7%	
480310	TIGER 글로벌온디바이스 AI	주식	글로벌 온디바이스 AI	1,727	337	24.3%	

국내 ETF 주간 자금유출 Top10

티커	ETF 명	자산군	투자대상	AUM (억원)	유출액 (억원)	유출강도 (%)	펀드플로우 (-)
069500	KODEX 200	주식	코스피 200	53,976	-2,520	-4.3%	
102110	TIGER 200	주식	코스피 200	19,547	-1,698	-7.7%	
451540	TIGER 종합채권(AA-이상)액티브	채권	국내 채권 종합	6,502	-1,088	-14.3%	
436140	SOL 종합채권(AA-이상)액티브	채권	국내 채권 종합	7,353	-651	-8.1%	
453850	ACE 미국 30년국채액티브(H)	채권	국채 30년물 (H)	14,329	-650	-4.3%	
396500	TIGER Fn 반도체 TOP10	주식	반도체 Top10	7,868	-645	-7.3%	
423160	KODEX KOFr 금리액티브(합성)	기타	KOFr 금리	44,461	-641	-1.4%	
385540	RISE 종합채권(A-이상)액티브	채권	국내 채권 종합	12,749	-607	-4.5%	
479730	TIGER 인도발리연권슈머	주식	인도 소비자재	1,812	-526	-22.2%	
475630	TIGER CD 1년금리액티브(합성)	채권	CD 1년물	11,340	-515	-4.3%	

자료: 펀드닥터, 키움증권 리서치, 주) 2024.08.02 ~ 2024.08.09, Leveraged/Inverse 제외

Compliance Notice

- 당사는 동 자료를 기관투자자 또는 제 3 자에게 사전 제공한 사실이 없습니다.
- 동 자료에 게시된 내용들은 본인의 의견을 정확하게 반영하고 있으며, 외부의 부당한 압력이나 간섭없이 작성되었음을 확인합니다.

고지사항

- 본 조사분석자료는 당사의 리서치센터가 신뢰할 수 있는 자료 및 정보로부터 얻은 것이나, 당사가 그 정확성이나 완전성을 보장할 수 없고, 통지 없이 의견이 변경될 수 있습니다.
- 본 조사분석자료는 유가증권 투자를 위한 정보제공을 목적으로 당사 고객에게 배포되는 참고자료로서, 유가증권의 종류, 종목, 매매의 구분과 방법 등에 관한 의사결정은 전적으로 투자자 자신의 판단과 책임하에 이루어져야 하며, 당사는 본 자료의 내용에 의거하여 행해진 일체의 투자행위 결과에 대하여 어떠한 책임도 지지 않으며 법적 분쟁에서 증거로 사용 될 수 없습니다.
- 본 조사 분석자료를 무단으로 인용, 복제, 전시, 배포, 전송, 편집, 번역, 출판하는 등의 방법으로 저작권을 침해하는 경우에는 관련법에 의하여 민·형사상 책임을 지게 됩니다.