



스톡 Analyst 오현진  
RA 이하곤

## 씨메스로보틱스(475400)

### 휴머노이드 시대, 피지컬 AI 애플리케이션 강자

#### ◎ 양산 레퍼런스를 보유한 피지컬 AI 애플리케이션 업체

>> 동사는 피지컬 AI 애플리케이션 업체로 산업 현장에서 로봇틱스 기술을 통해 피지컬 AI를 구현하고 있다. 초기에 이차전지 및 디스플레이 인스펙션 사업으로 출발하였으나, 현재는 자체 비전 기술 내재화와 AI 모델 학습 역량, 그리고 로봇 모션 구현 기술을 기반으로 피지컬 AI 애플리케이션을 고객사에 공급한다.

>> 동사가 정의하는 ‘애플리케이션’은 ① 로봇 하드웨어, ② 이를 구동하는 운영 소프트웨어, ③ 판단을 담당하는 AI 모델이 하나로 통합된 물리적 실체이다. 먼저 하드웨어의 경우, 외부 로봇 메이커(두산, ABB 등)에서 매입해 조달한다. AI 모델의 경우, 빅테크의 파운데이션 모델을 기반으로 자사의 도메인 데이터를 학습시킴으로써 독자적 모델을 구축한다. 이후 해당 모델을 바탕으로 로봇의 모션을 생성하고 최적화해 하드웨어와 결합하고 최종적으로 산업 현장에 공급한다. 이러한 인티그레이션 과정에서 특정 로봇 메이커에 대한 종속성이 없는 것이 동사의 강점이다.

>> 동사의 매출 구성은 25년 기준 ① 물류 41%, ② 제조 21%, ③ 인스펙션 34%이다. 주요 레퍼런스로는 물류 부문(쿠팡 등), 전자기기/자동차 부문(현대차, 기아차 등), 그리고 소비재 부문(에이피알 등)을 보유하고 있다. 특히 물류 부문에서는 팔레타이징·디팔레타이징·피스피킹 공정에 동사 솔루션이 양산 적용되어 있는 것으로 파악된다.

#### ◎ 풀스택 기술과 양산 단계 데이터가 만드는 해자: 비정형 공정 혁신

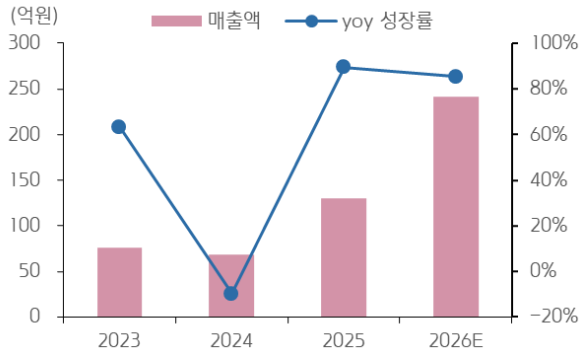
>> 동사는 AI 모델과 로봇 모션 생성 기술을 모두 보유하여 ‘풀스택’ 기술 역량을 갖춘 것으로 평가된다. 동사 기술의 핵심 해자는 양산 단계에서 형성되는 데이터 선순환에 있다. 비정형 공정에서 생성되는 3차원 물리 데이터는 기존 LLM 학습용 텍스트 데이터 대비 양과 질 모두에서 차별화된다. 동사는 국내외 로봇틱스, 제조, 물류 업체들과 함께한 양산 경험을 통해 이러한 비정형 데이터를 점차 축적, 강화해 경쟁사와의 격차를 벌리고 있다. 이에 더해 데이터를 지연없이 처리하고 학습하기 위해 자체 서버를 구축하였으며, AWS 등 외부 클라우드 의존을 줄이고 자체 인프라를 통한 모델 강화 사이클을 확보했다. 데이터를 통해 구축된 모션 최적화 기술은 물류, 신발 등 비정형 공정 비중이 높고 다품종 소량 생산이 적합한 산업에서 강점을 발휘한다. 해당 산업의 노동집약적 공정들은 전통적인 산업용 로봇으로는 효율화가 불가능했으나 AI 기반의 판단 능력과 로봇 모션 최적화가 결합되며 시장이 개화되고 본격 확장되고 있다.

#### ◎ 26년 성장 가속화, 휴머노이드 산업 개화에 따라 장기적 성장 또한 기대

>> 동사는 25년 물류 부문의 수주가 시장 기대치 대비 하회하면서 매출액 131억원(YoY 90%), 영업이익 -184억원(적지)을 기록했다. 다만, 올해는 글로벌 소비재 브랜드와의 계약과 물류 업체들의 피지컬AI 본격 도입으로 성장 가속화를 기대한다. 이에 동사의 26년 실적은 매출액 242억원(YoY 85%), 영업이익자 대폭 축소를 전망한다.

>> 휴머노이드 산업 개화 시점이 다가올수록 동사 포지션의 가치는 더욱 부각될 것으로 판단된다. 동사는 국내 주요 휴머노이드 하드웨어 업체와 모션 협업 경험을 보유하고 있으며, 동일 수준의 양산 레퍼런스를 갖춘 애플리케이션 레이어 업체는 글로벌 시장 기준으로도 극히 제한되는 것으로 파악된다.

씨메스로보틱스 매출액 추이 및 전망



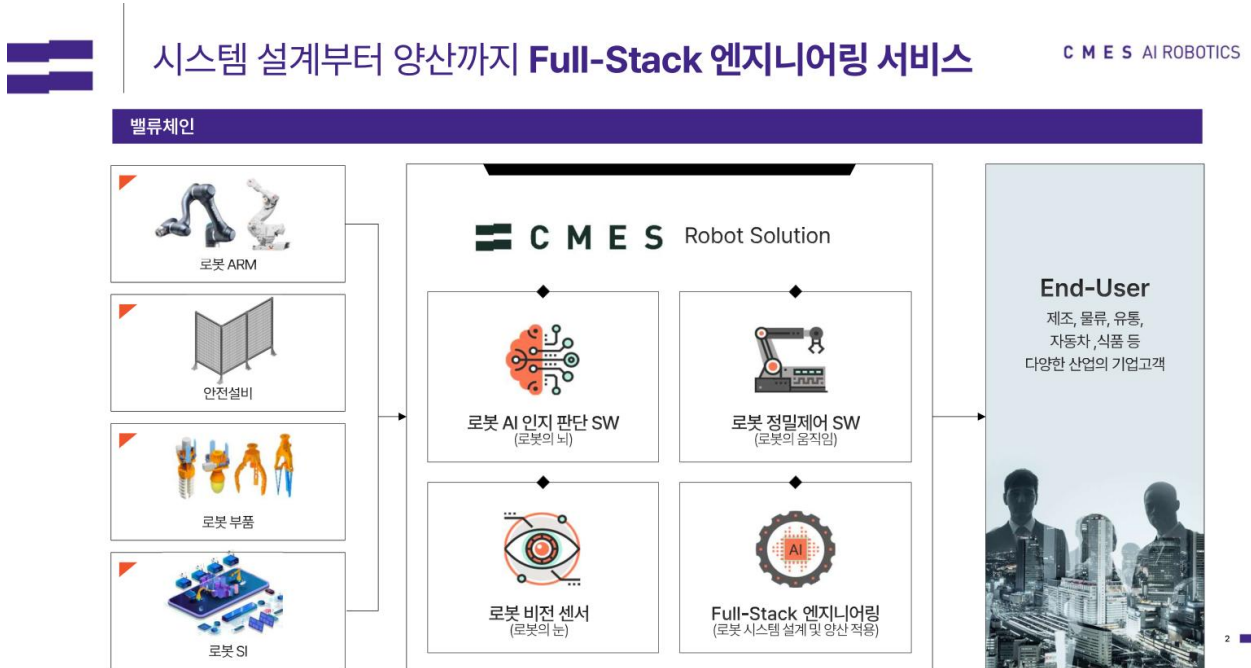
자료: 씨메스로보틱스, 키움증권 리서치센터

냉동 물류센터 디팔레타이징 적용 사례



자료: 씨메스로보틱스, 키움증권 리서치센터

씨메스로보틱스의 풀스택 서비스



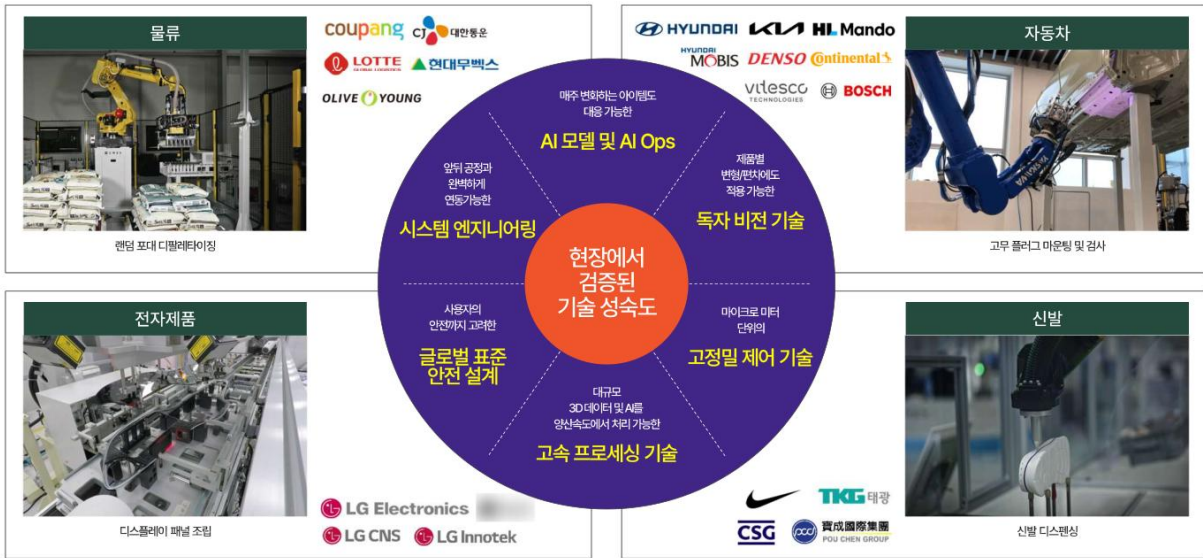
자료: 씨메스로보틱스, 키움증권 리서치센터

씨메스로보틱스의 다양한 파트너사

국내 유일의 Full Stack 지능형 AI 로봇 기술로  
글로벌 탑티어 고객사들과 양산성 검증 완료

C M E S AI ROBOTICS

산업별 양산 레퍼런스



자료: 씨메스로보틱스, 키움증권 리서치센터

Compliance Notice

- 당사는 4월 30일 현재 상기 언급된 종목을 1% 이상 보유하고 있지 않습니다.
- 당사는 동 자료를 기관투자자 또는 제3자에게 사전 제공한 사실이 없습니다.
- 동 자료의 금융투자분석사는 자료 작성일 현재 동 자료상에 언급된 기업들의 금융투자상품 및 권리를 보유하고 있지 않습니다.
- 동 자료에 게시된 내용들은 본인의 의견을 정확하게 반영하고 있으며, 외부의 부당한 압력이나 간섭없이 작성되었음을 확인합니다.

고지사항

- 본 조사분석자료는 당사의 리서치센터가 신뢰할 수 있는 자료 및 정보로부터 얻은 것이나, 당사가 그 정확성이나 완전성을 보장할 수 없고, 통지 없이 의견이 변경될 수 있습니다.
- 본 조사분석자료는 유가증권 투자를 위한 정보제공을 목적으로 당사 고객에게 배포되는 참고자료로서, 유가증권의 종류, 종목, 매매의 구분과 방법 등에 관한 의사결정은 전적으로 투자자 자신의 판단과 책임하에 이루어져야 하며, 당사는 본 자료의 내용에 의거하여 행해진 일체의 투자행위 결과에 대하여 어떠한 책임도 지지 않으며 법적 분쟁에서 증거로 사용될 수 없습니다.
- 본 조사 분석자료를 무단으로 인용, 복제, 전시, 배포, 전송, 편집, 번역, 출판하는 등의 방법으로 저작권을 침해하는 경우에는 관련법에 의하여 민·형사상 책임을 지게 됩니다.