

키움 음식료 Weekly (5/4)

Key News & Comments

- ★ **'생선 줄여라' 식음업계 우려는 현실이 됐다 [연박상]** [iii.ad/78fe60](#)
 - 포장재 원료인 나프타 및 폴리에틸렌 수급 차질로 식품 제조업체들이 제품 생산량 감축을 검토 중
 - 포장재 원료인 폴리에틸렌 가격은 2월 ~ 4월 두 달 만에 약 배 급등 5월에도 추가 인상 예상
 - 농심, 삼양식품 등 라면업계는 정부의 지원 약속과 추가 재고 확보로 당장은 숨통이 트인 상황
- ★ **타 매운맛 잡은 농심 ... 신라면·너구리 가격 11.3% 인상** [iii.ad/af506d](#)
 - 농심이 일본 시장에서 수익성을 강화하기 위해 신라면과 너구리 등 주요 라면 가격을 인상 예정
 - 8월 1일부터 일본에서 판매하는 컵라면 5종과 봉지면 16종 등을 포함한 총 21개 품목 가격 인상
 - 이에 소비자가격 기준 평균 9.3% 오르며 신라면 톨바를 비롯한 볶음면 등은 이번 인상에서 제외
- ★ **CJ제일제당, 베트남 남부-북부로 사업 확대... 최대 유통사 '박화산'과 협력** [iii.ad/abbdeb](#)
 - CJ제일제당은 베트남 1위 유통사인 박화산과 'K푸드 확산을 위한 업무협약(MOU)'을 체결
 - 박화산은 베트남 최대 리테일 그룹 'MWG' 산하의 슈퍼마켓 체인이며 전국에 2760여개 매장 운영
 - 주력 제품인 만두, 김치, 통 냉동·냉장 외에도 상온제품과 육가공 냉장 제품까지 카테고리 확장

- ★ **'까르보 불닭' 독일식 자발적 리콜...삼양식품 '현지 당국과 소통'** [iii.ad/4c2022](#)
 - 유럽에서 판매하는 까르보 불닭볶음면을 함량에 따른 규정 부재의 이유로 자발적 리콜 조치
 - 독일의 식품 안전 경보 포털은 글리시딜 지방산 에스테르 함량이 높아 리콜을 실시한다고 공지
 - 식품 자체 문제는 아니지만 현지 당국과 시각차가 발생한 만큼, 자발적 리콜을 실시 후 협의
- ★ **'CJ제일제당 美 슈완스' 레드바론, 미국 냉동피자 1위** [iii.ad/f90dcd](#)
 - CJ제일제당 미국 자회사 슈완스가 북미 냉동 피자 시장에서 속원이었던 '넘버원' 차지
 - 공격적인 인프라 투자와 현지 맞춤형 라인업 확대로 세계 최대 식품 기업 네슬레를 추월
 - 슈완스 대표 브랜드 '레드 바론'은 지난해 판매량 기준 냉동 피자 시장 점유율 1위 기록
- ★ **초코파이의 힘...오리온, 70년 만에 '대기업집단' 신규 지정** [iii.ad/99883f](#)
 - 오리온은 자산 5조원 이상 요건을 충족해 2026년 공시대상기업집단에 신규 편입
 - 공시대상기업집단은 자산 5조원 이상 기업집단 지배구조, 내부거래 현황 공개토록 하는 제도
 - 이번 지정으로 국내외 계열사 현황과 지배 구조, 계열 편입·제외 변동 사항 정기적으로 공시

Currency & Commodity

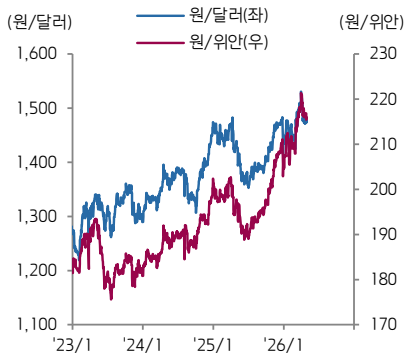
구분	단위	현재가	Price Change(%)							구분	단위	현재가	Price Change(%)						
			5/1	1D	1W	1M	3M	6M	1Y				YTD	5/1	1D	1W	1M	3M	6M
원/달러	KRW/USD	1,478	-0.7	-0.1	-2.6	1.8	3.1	3.5	2.6	원/위안	KRW/CNY	217	0.3	0.0	-2.1	2.9	8.2	10.8	5.2
옥수수	USD/bu.	480	1.2	5.5	5.7	12.1	11.3	1.7	9.1	중국 옥수수	CNY/MT	2,423	-0.2	0.9	3.2	6.4	15.2	4.3	5.5
소맥	USD/bu.	638	0.2	4.8	6.7	18.5	19.4	20.1	25.8	중국 대두	CNY/MT	4,947	0.0	-0.6	7.3	14.0	21.2	19.3	18.4
대두	USD/bu.	1,203	0.6	3.4	3.0	13.1	9.4	14.6	16.8	중국 대두박	CNY/MT	2,871	0.1	1.0	-1.6	-6.6	-2.6	2.2	-6.9
원당	USD/lb.	15.0	2.3	7.3	-2.2	4.8	3.6	-12.9	-0.4	중국 돈육	CNY/kg	16.1	N/A	1.2	-6.6	-15.6	-12.8	-22.6	-10.7
커피	USD/lb.	286	0.3	-7.6	-3.8	-13.8	-26.9	-17.9	-17.9	중국 라이신	CNY/kg	8.1	0.0	-1.2	-4.1	24.6	20.0	-4.1	26.6
코코아	USD/MT	3,596	0.8	7.4	7.5	-13.7	-41.5	-58.9	-40.7	중국 메티오닌	CNY/kg	43.5	0.0	-5.4	-8.4	137.7	109.6	95.9	148.6
미국 지옥	USD/lb.	101	-1.0	7.4	4.6	16.1	24.6	3.2	19.0	중국 트립토판	CNY/kg	36.0	0.0	-4.6	-4.0	14.3	10.8	-22.6	14.3
말레이시아 팜유	USD/MT	1,134	-0.5	0.3	-4.7	6.3	15.6	23.6	15.1	국내 지옥(탕박)	KRW/kg	6,585	-4.2	-0.5	15.3	6.5	10.0	11.3	13.3
알루미늄	USD/MT	3,562	1.5	-2.7	-0.2	13.8	23.7	47.4	19.6	국내 육계(大)	KRW/kg	2,890	0.0	0.0	-6.5	26.2	52.9	3.6	11.6

Company

구분	단위	현재가	Price Change(%)							PER(배)		EV/EBITDA(배)		PBR(배)		ROE(%)		배당수익률(%)		시가총액 (백만\$)
			5/1	1D	1W	1M	3M	6M	1Y	YTD	26E	27E	26E	27E	26E	27E	26E	27E	26E	
KT&G	KRW	178,300	1.0	4.3	14.1	10.2	30.8	53.7	25.5	15.7	14.1	11.6	10.8	1.8	1.7	13.0	13.4	3.6	3.7	13,878
BAT	GBP	4,329	0.1	0.6	-1.8	-3.9	8.0	34.2	2.7	12.8	11.9	10.2	10.3	1.9	2.0	14.9	16.0	5.7	5.8	127,754
JT	JPY	5,886	0.4	0.3	-3.6	-0.0	11.4	31.1	4.4	18.3	17.2	12.2	11.1	2.6	2.5	14.6	14.8	3.9	4.2	75,100
PM	USD	166.4	0.8	1.3	5.2	-6.0	15.1	-2.6	3.7	22.1	19.8	17.5	16.0	N/A	N/A	N/A	N/A	3.4	3.6	259,313
오리온	KRW	143,600	-1.6	-1.3	10.6	17.7	40.9	17.0	35.9	11.9	10.9	5.3	4.6	1.4	1.3	12.0	12.1	2.7	3.0	3,853
롯데월드	KRW	121,100	-1.0	4.4	9.5	0.8	3.5	3.0	5.7	10.2	8.6	5.5	5.0	0.5	0.5	4.9	5.6	2.9	3.1	765
WantWant	HKD	4.42	-2.0	-2.0	-7.3	-8.9	-13.2	-12.5	-4.7	11.4	11.2	5.9	6.3	2.7	2.3	24.3	20.8	6.4	4.5	6,658
Calbee	JPY	2,954	-0.4	-1.4	-5.8	-0.8	3.3	2.9	-1.2	18.3	21.0	9.8	9.9	1.8	1.7	10.3	8.6	2.0	2.2	2,524
Mondelez	USD	61.4	-0.1	6.5	6.7	3.2	8.3	-9.4	14.0	21.2	20.1	15.2	14.5	3.1	3.0	14.3	15.3	3.2	3.4	78,778
PepsiCo	USD	157	-0.7	1.3	0.3	-3.3	9.6	17.7	9.7	19.4	18.3	14.2	13.2	10.6	9.0	58.3	52.1	3.6	3.7	215,143
CJ제일제당	KRW	246,500	1.2	3.8	9.1	12.3	6.9	1.4	18.5	10.5	8.5	6.4	6.0	0.6	0.5	5.4	6.4	2.8	3.0	2,519
Ajinomoto	JPY	4,882	-4.1	6.4	5.9	36.9	10.0	62.6	47.2	50.6	36.9	21.3	18.6	6.2	6.7	12.4	17.3	0.9	1.0	30,452
Meihua	CNY	9.92	-1.0	-0.8	-10.8	-7.5	-13.3	-9.5	-2.1	8.3	11.7	6.3	7.1	1.7	1.6	21.3	13.8	5.8	3.7	4,074
Evonik	EUR	17.7	1.8	1.8	7.6	33.4	22.1	-10.5	32.5	14.5	13.8	6.2	6.0	0.9	1.0	5.8	7.6	6.3	4.2	9,683
농심	KRW	377,500	-1.9	0.5	2.9	-9.8	-14.8	-6.8	-12.7	12.4	11.5	4.0	3.4	0.8	0.7	6.4	6.5	1.5	1.6	1,558
삼양식품	KRW	1,341,000	2.1	-0.2	8.1	21.7	-2.9	35.7	8.9	19.1	15.9	12.9	10.3	5.8	4.3	35.3	31.2	0.4	0.5	6,856
Nissin Food H	JPY	2,816	0.4	-1.5	8.7	-10.6	1.5	-10.2	-3.3	15.6	17.3	8.9	9.5	1.7	1.7	10.9	9.8	2.5	2.5	5,345
Toyo Suisan	JPY	10,655	-1.3	-0.8	-3.2	-6.3	4.8	14.5	-0.9	17.1	15.5	10.3	9.5	2.2	2.1	13.3	13.6	1.8	1.9	7,537
Tingyi	HKD	12.1	-4.9	-4.7	-9.8	-2.4	6.0	-11.3	2.2	14.1	13.0	6.5	6.5	4.0	3.8	28.5	29.2	7.1	7.7	8,669
UPCH	HKD	7.21	-4.6	-5.4	-11.2	-6.7	-19.1	-19.0	-11.3	12.4	12.1	5.9	5.9	2.0	2.0	16.3	16.2	8.0	8.2	3,975
오뚜기	KRW	365,500	0.0	0.0	2.8	-6.3	-5.8	-9.1	-5.1	11.0	10.4	4.0	3.8	0.6	0.6	6.3	6.2	2.5	2.5	994
Nestle	CHF	79	-0.3	-1.2	0.9	3.9	1.7	-9.8	0.4	18.4	18.0	14.2	14.0	5.4	5.8	29.3	32.6	3.9	4.0	260,819
Kraft&Heinz	USD	22.5	-0.8	2.5	-1.3	-5.8	-7.6	-21.5	-7.3	8.9	10.9	7.7	8.8	0.6	0.6	6.7	5.7	7.1	7.1	26,668
Kikkoman	JPY	1,434	0.5	-1.0	-8.0	-3.2	14.6	-1.0	1.0	21.9	22.0	12.9	12.7	2.6	2.5	12.4	11.7	1.5	1.8	8,869
NH Foods	JPY	6,527	0.5	-0.2	-11.9	-3.7	14.6	19.5	-0.5	25.3	17.7	10.7	8.0	1.2	1.2	4.9	6.7	2.1	2.5	3,924
대상	KRW	20,700	-0.7	-1.4	5.3	-7.4	-0.2	-15.3	-1.7	7.1	6.7	0.0	2.3	0.0	0.4	9.9	6.9	0.0	4.1	487
풀무원	KRW	12,300	0.2	1.4	2.3	-5.2	-5.5	-17.0	-4.9	10.7	8.0	7.0	6.5	1.9	1.5	16.0	22.1	0.8	1.0	318
롯데칠성	KRW	122,400	-0.9	-0.5	7.8	-11.2	1.6	12.0	-12.1	11.9	10.1	6.1	5.6	0.8	0.7	6.7	7.5	3.0	3.3	771
무학	KRW	8,900	-0.6	0.2	3.7	-1.8	8.1	22.1	-5.8	N/A	N/A	N/A	N/A	N/A	N/A	N/A	N/A	N/A	N/A	172
하이트진로	KRW	17,110	-0.9	0.0	1.6	-3.6	-8.9	-11.4	-7.2	11.9	11.2	5.5	5.1	1.0	0.9	8.9	9.1	4.2	4.3	814
동서	KRW	26,700	0.6	-0.2	-0.9	1.7	-0.4	2.1	-0.6	N/A	N/A	N/A	N/A	N/A	N/A	N/A	N/A	N/A	N/A	1,807
남양유업	KRW	52,600	-0.6	2.1	4.2	7.8	5.1	-31.5	5.0	N/A	N/A	N/A	N/A	N/A	N/A	N/A	N/A	N/A	N/A	214
매일유업	KRW	36,300	1.0	0.4	3.4	1.5	6.5	-3.1	3.1	5.9	5.5	0.0	0.0	0.0	0.0	0.0	0.0	0.0	0.0	189
빙그레	KRW	75,000	-0.4	-0.1	5.0	-3.5	-1.1	-19.3	0.7	8.9	7.1	5.1	4.4	0.9	0.8	10.2	11.8	4.6	4.8	472
CJ프레시웨이	KRW	28,800	-0.7	5.9	-0.9	-10.6	14.3	19.5	7.7	5.5	4.7	3.1	2.5	0.7	0.6	12.9	13.6	1.9	2.0	232
SPC삼립	KRW	49,700	0.0	-0.3	0.6	-0.4	-2.7	-21.6	-4.2	6.8	7.5	0.0	4.2	0.0	0.7	13.2	10.5	0.0	4.4	291
신세계푸드	KRW	52,300	-0.9	2.3	7.8	9.2	44.3	64.2	9.2	7.4	7.1	2.1	2.1	0.6	0.5	7.6	7.5	1.7	1.7	137
현대그린푸드	KRW	16,540	2.1	1.6	7.1	5.4	4.4	7.2	6.0	4.8	4.5	6.7	6.5	0.0	0.0	14.7	0.0	3.9	4.2	365
동원산업	KRW	38,550	0.4	0.3	1.8	-10.2	-18.8	-7.7	-8.0	6.1	5.2	4.4	4.1	0.5	0.4	7.8	8.6	3.6	3.9	1,155

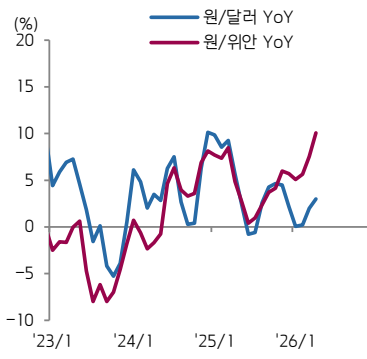
* 국내 기업의 추가 밸류에이션은 Fn Guide 컨센서스 기준이고, 해외 기업의 추가 밸류에이션은 Bloomberg 컨센서스 기준임

1) 주요 환율 추이



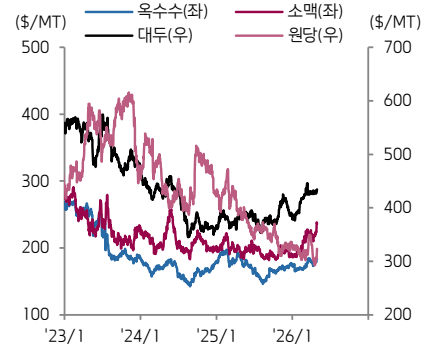
자료: 한국은행

2) 월평균 주요 환율 YoY 추이



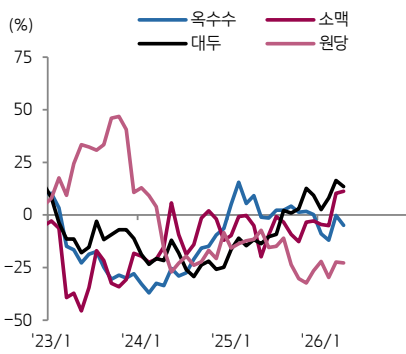
자료: 한국은행

3) 주요 곡물시세 추이



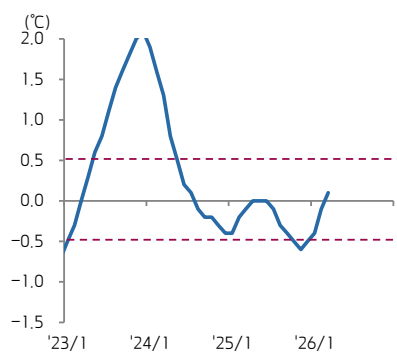
자료: Bloomberg

4) 월평균 곡물시세 YoY 추이



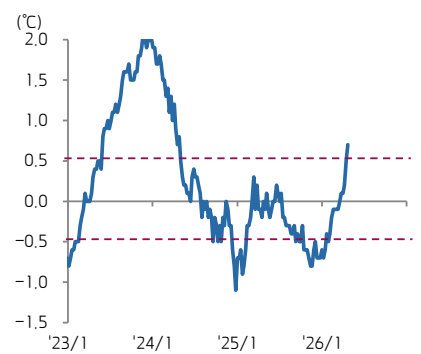
자료: Bloomberg

5) 월간 ONI 지수 추이



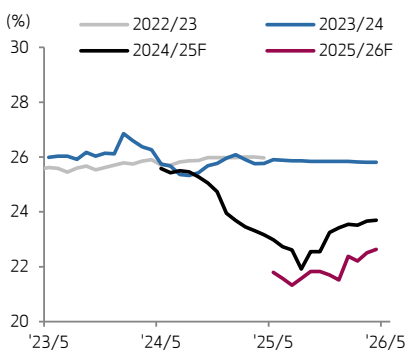
자료: Bloomberg

6) 주간 ONI 지수 추이



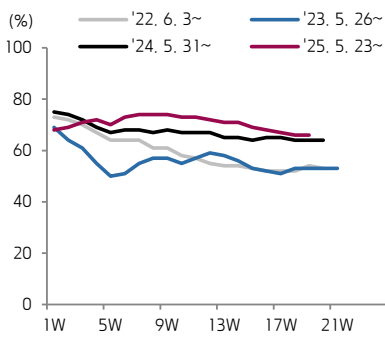
자료: Bloomberg

7) 글로벌 옥수수 재고비율 추이



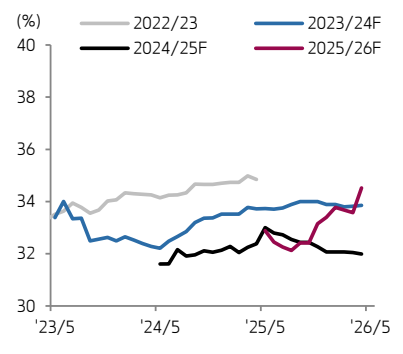
자료: USDA

8) 미국 옥수수 작황 추이



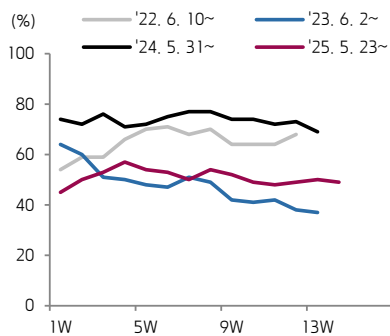
자료: USDA, Bloomberg(Good to Excellent 비중 기준)

9) 글로벌 소맥 재고비율 추이



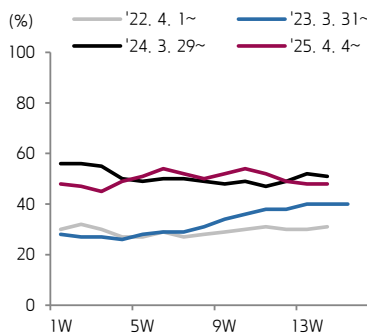
자료: USDA

10) 미국 봄밀 작황 추이



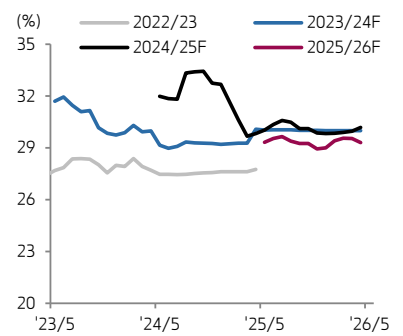
자료: USDA, Bloomberg(Good to Excellent 비중 기준)

11) 미국 겨울밀 작황 추이



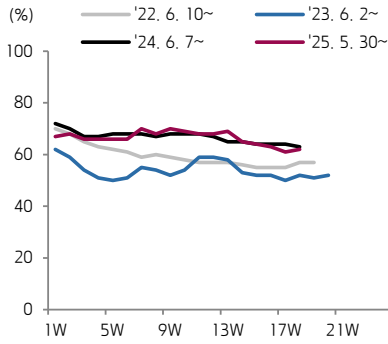
자료: USDA, Bloomberg(Good to Excellent 비중 기준)

12) 글로벌 대두 재고비율 추이



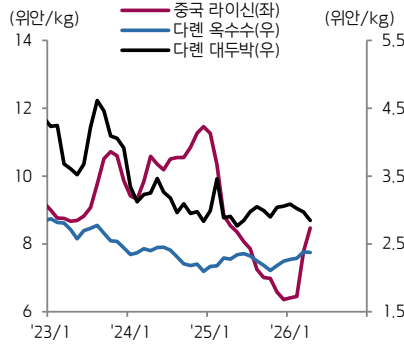
자료: USDA

13) 미국 대두 작황 추이



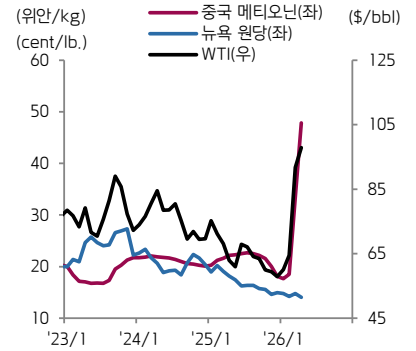
자료: USDA, Bloomberg(Good to Excellent 비중 기준)

14) 월평균 중국 라이신/옥수수/대두박



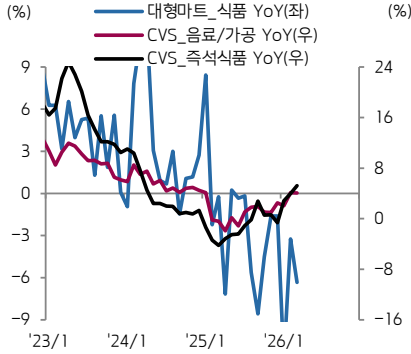
자료: Wind, Bloomberg

15) 월평균 중국 메티오닌/뉴욕 원당/WTI



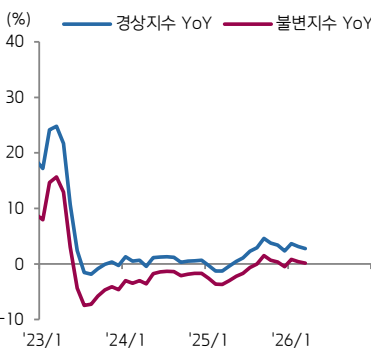
자료: Wind, Bloomberg

16) 할인점/CVS 매출 YoY 추이(3MA)



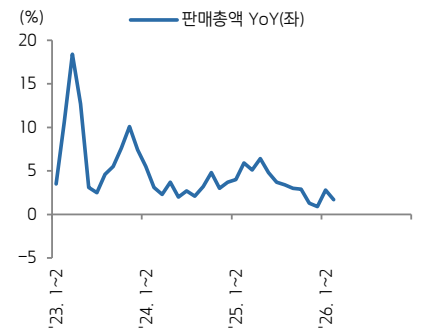
자료: 산업통상자원부

17) 음식점/주점업 소매판매 YoY(3MA)



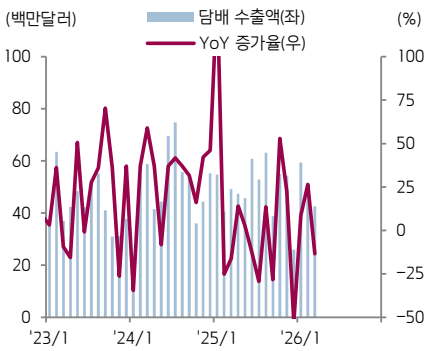
자료: 통계청

18) 중국소매판매총액 YoY



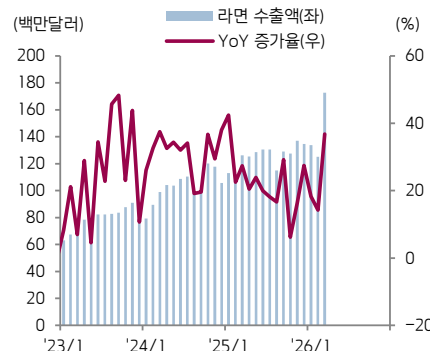
자료: Bloomberg

19) 담배 수출 추이(일본 제외)



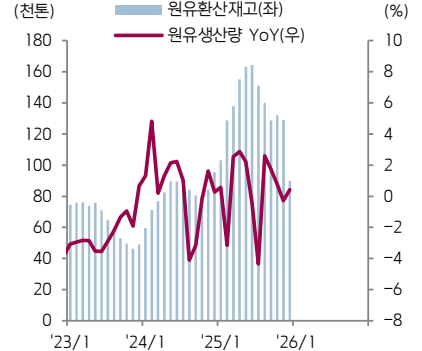
자료: 관세청(출항일 기준)

20) 라면 수출 추이



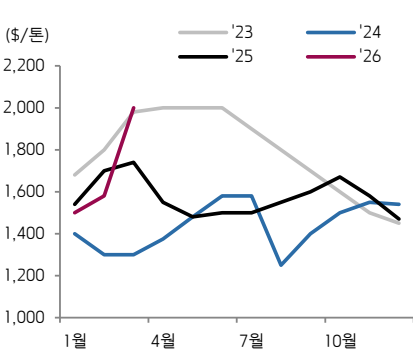
자료: 관세청(출항일 기준)

21) 원유재고 및 생산량 YoY 추이



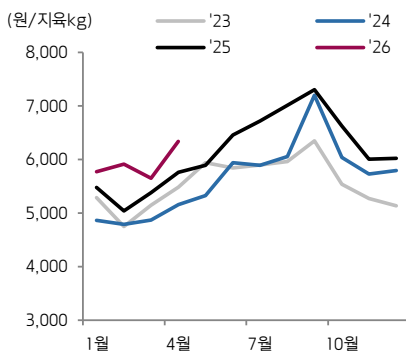
자료: 낙농진흥회

22) 월별 참치어가(Skipjack) 추이



자료: Thai Union

23) 월평균 탕박 시세 추이



자료: 한국육류유통수출협회

24) 월평균 육계(大) 시세 추이



자료: 한국육계협회

[Compliance Notice]

- 당사는 4월 30일 현재 상기에 언급된 종목들의 발행주식을 1% 이상 보유하고 있지 않습니다.
- 당사는 동 자료를 기관투자자 또는 제3자에게 사전 제공한 사실이 없습니다.
- 동 자료의 금융투자분석사는 자료 작성일 현재 동 자료상에 언급된 기업들의 금융투자상품 및 권리를 보유하고 있지 않습니다.
- 동 자료에 게시된 내용들은 본인의 의견을 정확하게 반영하고 있으며, 외부의 부당한 압력이나 간섭없이 작성되었음을 확인합니다.

[고지사항]

- ▢본 조사분석자료는 당사의 리서치센터가 신뢰할 수 있는 자료 및 정보로부터 얻은 것이나, 당사가 그 정확성이나 완전성을 보장할 수 없고, 통지 없이 의견이 변경될 수 있습니다.
- ▢본 조사분석자료는 유가증권 투자를 위한 정보제공을 목적으로 당사 고객에게 배포되는 참고자료로서, 유가증권의 종류, 종목, 매매의 구분과 방법 등에 관한 의사결정은 전적으로 투자자 자신의 판단과 책임하에 이루어져야 하며, 당사는 본 자료의 내용에 의거하여 행해진 일체의 투자행위 결과에 대하여 어떠한 책임도 지지 않으며 법적 분쟁에서 증거로 사용 될 수 없습니다.
- ▢본 조사 분석자료를 무단으로 인용, 복제, 전사, 배포, 전승, 편집, 번역, 출판하는 등의 방법으로 저작권을 침해하는 경우에는 관련법에 의하여 민·형사상 책임을 지게 됩니다.