

키움 음식료 Weekly (4/27)

Key News & Comments

- ★ 삼양식품, 아마존재팬과 맞선...현지 점유율 확대 박차** [iii.ad/e4b3b2](#)
  - 삼양식품이 세계 최대 이커머스 플랫폼의 일본법인인 '아마존재팬'에서 공격적인 캠페인을 전개
  - 아마존재팬 스토어에서 '불닭볶음면' 시리즈 등 주력 제품을 최대 11% 할인 및 쿠폰 캠페인 진행
  - 눈길을 끄는 대목은 아마존 스토어 전용의 '스틱형 불닭소스' 포함 한정 세트 활용 레시피 확장 전략
- ★ 농심 '포테토칩 교촌간장치킨맛' 200만봉 팔려** [iii.ad/4c314b](#)
  - 지난달 23일 출시한 '포테토칩 교촌간장치킨맛(사진)'이 출시 한 달 만에 판매 200만 봉을 돌파
  - 2023년부터 인기 외식 메뉴를 감자칩으로 재해석하는 포테토칩 '포슬랭 가이드' 시리즈의 일환
  - 앞으로 K푸드의 매력을 포테토칩에 접목해 간편하게 즐길 수 있는 제품을 지속해서 선보일 계획
- ★ 액상담배 24일부터 과세... "가격 3, 4배 된다" 사재기** [iii.ad/1114a1](#)
  - 액상형 전자담배를 법적으로 '담배'에 포함해 관련 세금을 물리는 개정 담배사업법 24일부터 시행
  - 개정법 시행으로 그간 과세 사각지대에 있던 '합성 니코틴' 용액에도 세금이 붙기 시작할 예정
  - 정부는 업계 혼란을 막고 자영업자 피해 등을 줄이기 위해 향후 2년간 세율을 조정할 예정

- ★ 신라면美 H마트 韓라인 '넘버원'...농심, 톱10 중 7석 싹쓸이** [iii.ad/5deb99](#)
  - 신라면이 미국 내 한인 유통 체인 'H마트'에서 현지 소비자들 이 반드시 구매해야 할 라면 1위 선정
  - 특히 상위 10개 제품 중 7개를 농심이 차지하며, 북미 시장 내 독보적인 브랜드 경쟁력을 입증
  - 사골 육수의 진한 풍미를 앞세운 '신라면 블랙'이 2위에 오르며 프리미엄 라면 시장을 선점
- ★ 롯데월드 '칸초', 이름 찾기 이벤트 시즌2...참여형 마케팅 확대** [iii.ad/3b2b2e](#)
  - 롯데월드드는 오는 27일부터 초콜릿 과자 칸초를 활용한 '내 이름을 찾아라' 시즌2 이벤트를 진행
  - 이번 시즌2는 새겨지는 이름을 기존 504개에서 550개로 늘린 것이 특징이며 시즌 1 이름은 제외
  - 시즌1은 '칸초강'으로 불리는 반복 구매 트렌드가 형성, 이벤트 기간 판매량 평소 대비 3배 증가
- ★ 오리온, 글로벌 수요 등에 업고 CAPEX 확대...생산능력 확충 본격화** [iii.ad/1e668e](#)
  - 글로벌 수요 확대가 확인, 수출을 넘어 현지 생산 역량을 강화해 시장 지배력을 높여겠다는 전략
  - 증가하는 글로벌 수요에 대응하는 전략으로 4,600억원 규모의 인천 통합센터는 내년 완공을 목표로
  - 베트남에서 하노이 제3공장과 호치민 제4공장, 러시아는 총 2,400억원 트베리 제2공장 증설

Currency & Commodity

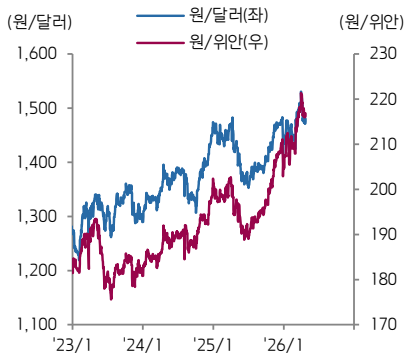
구분	단위	현재가 4/24	Price Change(%)						구분	단위	현재가 4/24	Price Change(%)							
			1D	1W	1M	3M	6M	1Y				YTD	1D	1W	1M	3M	6M	1Y	YTD
원/달러	KRW/USD	1,477	-0.2	1.2	-1.5	2.3	2.6	3.1	2.6	원/위안	KRW/CNY	217	0.1	-0.1	0.0	4.7	7.7	10.4	5.3
옥수수	USD/bu.	455	-0.1	1.4	-1.6	5.7	7.5	-4.7	3.4	중국 옥수수	CNY/MT	2,397	0.1	1.0	1.2	4.9	14.1	4.7	4.4
소맥	USD/bu.	608	-0.4	2.9	3.1	14.9	18.7	14.9	20.0	중국 대두	CNY/MT	4,869	-1.0	1.9	6.3	13.1	19.7	14.9	16.5
대두	USD/bu.	1,164	0.3	-0.3	0.8	9.0	11.7	10.5	12.9	중국 대두박	CNY/MT	2,824	-0.3	0.2	-3.7	-8.1	-2.6	-5.3	-8.4
원당	USD/lb.	13.9	2.4	4.7	-12.3	-5.4	-6.9	-22.3	-7.2	중국 돈육	CNY/kg	15.9	N/A	-1.4	-8.5	-15.4	-13.9	-23.6	-11.8
커피	USD/lb.	310	-2.1	7.1	-2.5	-11.7	-23.1	-24.1	-11.2	중국 라이신	CNY/kg	8.2	0.0	-23.7	-3.0	28.1	19.7	-3.5	28.1
코코아	USD/MT	3,349	-0.6	5.1	3.5	-20.3	-47.0	-64.3	-44.8	중국 메티오닌	CNY/kg	46.0	0.0	-8.0	4.5	161.4	117.0	107.2	162.9
미국 지옥	USD/lb.	94	-1.4	1.0	3.6	6.7	15.1	2.6	10.8	중국 트립토판	CNY/kg	37.8	0.0	-0.7	3.4	19.8	12.7	-17.0	19.8
말레이시아 팜유	USD/MT	1,139	0.3	0.2	0.7	7.7	10.7	20.3	15.6	국내 지옥(탕박)	KRW/kg	6,621	-1.0	1.2	16.8	16.8	7.2	10.2	13.9
알루미늄	USD/MT	3,660	-0.6	1.9	10.7	15.8	28.1	50.1	22.9	국내 육계(大)	KRW/kg	2,890	0.0	-3.3	-6.5	20.9	45.2	7.4	11.6

Company

구분	단위	현재가 4/24	Price Change(%)							PER(배)		EV/EBITDA(배)		PBR(배)		ROE(%)		배당수익률(%)		시가총액 (백만\$)
			1D	1W	1M	3M	6M	1Y	YTD	26E	27E	26E	27E	26E	27E	26E	27E	26E	27E	
KT&G	KRW	176,200	3.0	2.9	11.5	21.7	29.7	56.1	24.0	15.5	13.9	11.5	10.6	1.8	1.7	13.0	13.5	3.6	3.8	13,693
BAT	GBP	4,302	2.3	3.9	-0.6	-0.1	10.3	37.0	4.1	12.7	11.9	10.2	10.2	1.9	1.9	14.9	16.0	5.7	5.8	126,156
JT	JPY	5,829	-0.6	0.5	-2.5	4.6	16.3	33.9	3.4	18.4	17.2	12.3	11.3	2.6	2.5	14.3	14.6	4.0	4.3	73,063
PM	USD	164.2	-2.9	4.1	1.1	-6.6	4.2	-3.5	2.4	21.8	19.6	17.3	15.9	N/A	N/A	N/A	N/A	3.4	3.7	255,915
오리온	KRW	141,800	-2.5	3.6	5.4	27.7	39.0	18.6	34.2	11.6	10.7	5.2	4.5	1.4	1.2	12.1	12.2	2.7	3.0	3,799
롯데월드	KRW	121,400	4.7	4.5	4.5	7.0	7.3	2.4	5.9	10.3	8.6	5.5	5.0	0.5	0.5	4.9	5.6	3.1	3.3	765
WantWant	HKD	4.46	-1.1	-0.7	-1.1	-3.7	-14.7	-9.9	-3.9	11.5	11.4	6.0	6.3	2.7	2.3	24.3	20.8	6.3	4.5	6,718
Calbee	JPY	3,015	0.7	-0.7	-2.8	-1.8	2.9	6.1	0.8	18.7	21.4	10.0	10.1	1.8	1.8	10.3	8.6	2.0	2.1	2,531
Mondelez	USD	57.6	-0.2	0.6	0.1	-1.6	-5.2	-12.2	7.0	19.9	19.1	14.4	13.6	2.9	2.8	14.3	15.3	3.4	3.6	73,940
PepsiCo	USD	155	-0.2	-1.4	3.1	6.6	2.6	16.5	8.3	19.2	18.1	14.0	13.0	10.5	8.8	58.3	52.1	3.6	3.8	212,450
CJ제일제당	KRW	236,000	-0.6	-0.4	10.0	10.0	1.3	-3.1	13.5	10.1	8.1	6.3	5.9	0.5	0.5	5.4	6.4	2.9	3.1	2,408
Ajinomoto	JPY	4,758	3.7	4.0	5.0	37.2	11.2	66.7	43.4	49.3	36.2	20.8	18.3	6.0	6.5	12.4	17.1	0.9	1.1	29,156
Meihua	CNY	10.15	1.5	-6.8	-12.3	-6.4	-6.9	-7.6	0.2	8.5	11.3	N/A	N/A	1.8	1.6	21.3	14.7	5.7	4.0	4,166
Evonik	EUR	17.5	0.7	3.2	13.8	33.0	16.5	-10.3	31.1	14.3	13.6	6.1	5.9	0.9	1.0	5.8	7.6	6.4	4.2	9,554
농심	KRW	381,500	1.6	0.4	1.6	-6.5	-11.9	-3.3	-11.8	12.4	11.5	4.1	3.5	0.8	0.7	6.4	6.6	1.5	1.5	1,573
삼양식품	KRW	1,315,000	-2.2	-4.4	11.2	9.5	4.4	40.0	6.8	18.7	15.3	12.7	10.0	5.8	4.3	35.8	32.4	0.4	0.5	6,713
Nissin Food H	JPY	2,871	0.4	-3.6	-3.5	-7.3	1.9	-8.8	-1.4	15.9	17.6	9.1	9.6	1.7	1.7	10.9	9.8	2.5	2.5	5,354
Toyo Suisan	JPY	10,825	0.8	0.4	-1.8	-2.8	3.2	20.6	0.7	17.3	15.8	10.5	9.7	2.2	2.1	13.3	13.6	1.7	1.9	7,522
Tingyi	HKD	12.5	-1.6	-0.6	-1.6	8.3	13.2	-7.1	5.6	14.5	13.4	6.7	6.7	4.2	3.9	28.5	29.2	6.9	7.4	8,956
UPCH	HKD	7.46	-2.1	-3.1	-4.6	-5.4	-13.1	-17.4	-8.2	12.9	12.5	6.2	6.1	2.1	2.0	16.3	16.2	7.7	7.9	4,113
오뚜기	KRW	368,500	0.8	-0.1	2.5	-5.4	-5.8	-8.2	-4.3	11.0	10.4	4.0	3.8	0.6	0.6	6.3	6.2	2.5	2.5	1,001
Nestle	CHF	81	1.5	2.7	6.5	13.0	1.3	-5.3	3.1	18.9	18.5	14.5	14.3	5.5	5.9	29.3	32.6	3.8	3.9	266,110
Kraft&Heinz	USD	21.9	-0.1	-2.4	1.8	-7.0	-13.1	-25.6	-9.5	8.7	10.6	7.6	8.7	0.6	0.6	6.7	5.7	7.3	7.3	26,016
Kikkoman	JPY	1,434	-1.0	-3.4	-0.5	-0.1	14.0	-7.8	1.0	21.9	22.0	12.9	12.7	2.6	2.5	12.4	11.7	1.5	1.8	8,712
NH Foods	JPY	6,591	0.8	-4.2	-6.8	-5.8	14.1	24.1	0.5	25.5	18.5	11.2	8.7	1.3	1.2	4.9	6.7	2.1	2.4	4,093
대상	KRW	21,150	0.7	-0.5	0.7	-3.6	0.7	-11.7	0.5	7.1	6.7	0.0	2.3	0.0	0.4	9.9	6.9	0.0	4.0	497
풀무원	KRW	12,090	-0.3	-2.7	-0.2	-7.2	-11.6	-21.9	-6.6	10.5	7.8	7.0	6.4	1.8	1.5	16.0	22.1	0.8	1.0	312
롯데칠성	KRW	123,800	0.7	1.6	5.0	-5.6	4.5	12.9	-11.1	11.9	10.1	6.1	5.6	0.8	0.8	6.8	7.6	3.0	3.3	778
무학	KRW	8,970	1.0	-1.5	1.5	-0.6	10.3	25.5	-5.1	N/A	N/A	N/A	N/A	N/A	N/A	N/A	N/A	N/A	N/A	173
하이트진로	KRW	17,180	0.4	-1.7	2.7	-4.6	-9.4	-10.8	-6.8	12.7	11.9	5.5	5.2	1.0	1.0	8.4	8.7	4.1	4.1	817
동서	KRW	26,550	-0.7	-4.2	-3.1	1.0	-4.0	1.5	-1.1	N/A	N/A	N/A	N/A	N/A	N/A	N/A	N/A	N/A	N/A	1,794
남양유업	KRW	52,100	1.2	-0.8	2.2	7.9	-3.3	-26.7	4.0	N/A	N/A	N/A	N/A	N/A	N/A	N/A	N/A	N/A	N/A	212
매일유업	KRW	36,000	-0.4	-1.6	-1.9	2.7	3.3	-1.0	2.3	5.9	5.5	0.0	0.0	0.0	0.0	0.0	0.0	0.0	0.0	187
빙그레	KRW	75,400	0.4	-0.7	1.6	0.4	5.0	-20.0	1.2	8.7	7.0	3.4	2.7	0.9	0.8	10.5	12.0	4.7	4.8	474
CJ프레시웨이	KRW	27,700	1.8	-4.2	-10.4	0.4	6.9	17.9	3.6	5.3	4.5	3.0	2.4	0.7	0.6	12.9	13.6	1.9	2.1	223
SPC삼립	KRW	49,850	0.0	-0.2	-1.9	-1.9	-3.8	-20.0	-3.9	6.8	7.5	0.0	4.2	0.0	0.7	13.2	10.5	0.0	4.4	292
신세계푸드	KRW	51,500	0.8	1.4	4.4	8.4	38.1	60.2	7.5	7.4	7.1	2.1	2.1	0.6	0.5	7.6	7.5	1.7	1.7	135
현대그린푸드	KRW	16,380	0.6	0.5	1.9	7.4	N/A	N/A	N/A	4.8	4.5	6.7	6.5	0.0	0.0	14.7	0.0	4.0	4.3	361
동원산업	KRW	38,800	0.9	-1.8	-3.0	-5.8	-22.4	-5.7	-7.4	6.6	5.5	4.4	4.2	0.5	0.4	7.3	8.3	3.5	3.7	1,161

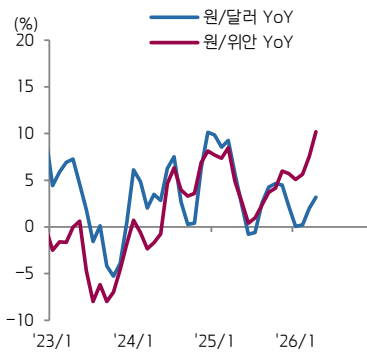
\* 국내 기업의 추가 밸류에이션은 Fn Guide 컨센서스 기준이고, 해외 기업의 추가 밸류에이션은 Bloomberg 컨센서스 기준임

1) 주요 환율 추이



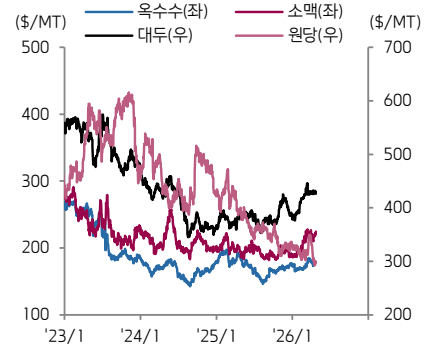
자료: 한국은행

2) 월평균 주요 환율 YoY 추이



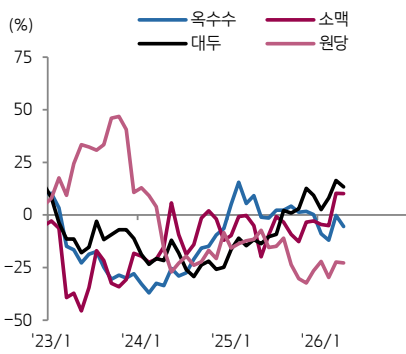
자료: 한국은행

3) 주요 곡물시세 추이



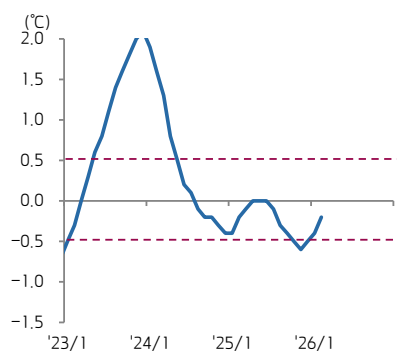
자료: Bloomberg

4) 월평균 곡물시세 YoY 추이



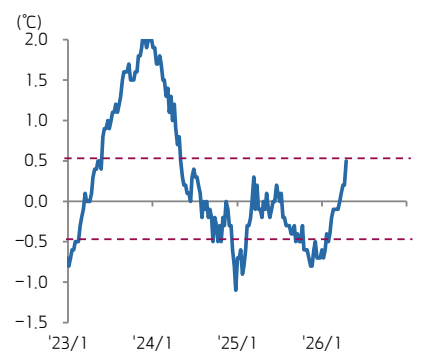
자료: Bloomberg

5) 월간 ONI 지수 추이



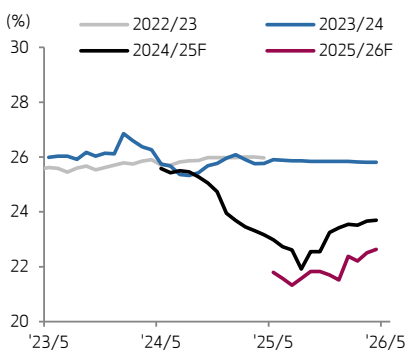
자료: Bloomberg

6) 주간 ONI 지수 추이



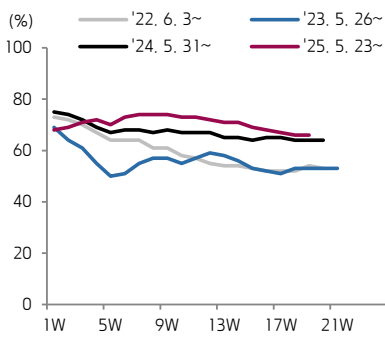
자료: Bloomberg

7) 글로벌 옥수수 재고비율 추이



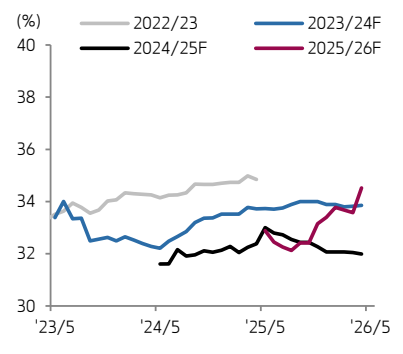
자료: USDA

8) 미국 옥수수 작황 추이



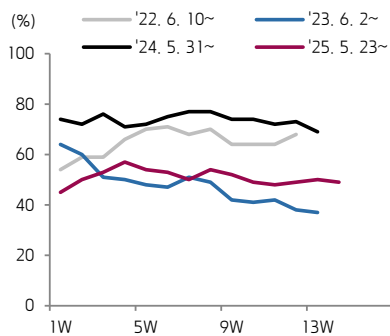
자료: USDA, Bloomberg(Good to Excellent 비중 기준)

9) 글로벌 소맥 재고비율 추이



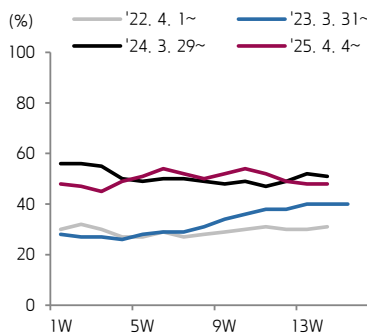
자료: USDA

10) 미국 봄밀 작황 추이



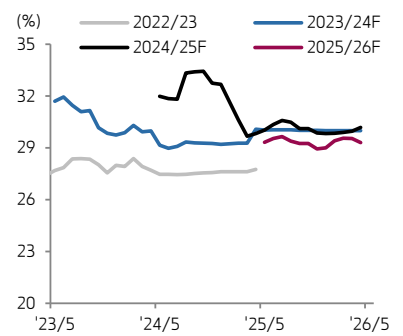
자료: USDA, Bloomberg(Good to Excellent 비중 기준)

11) 미국 겨울밀 작황 추이



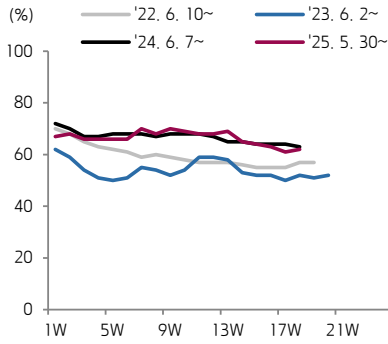
자료: USDA, Bloomberg(Good to Excellent 비중 기준)

12) 글로벌 대두 재고비율 추이



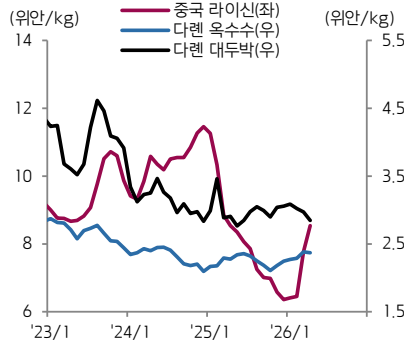
자료: USDA

### 13) 미국 대두 작황 추이



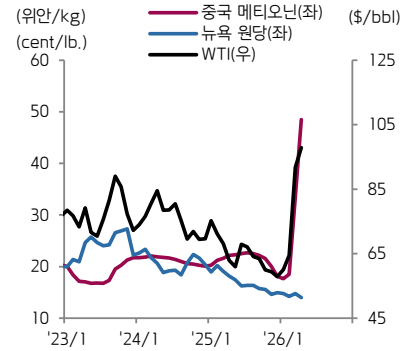
자료: USDA, Bloomberg(Good to Excellent 비중 기준)

### 14) 월평균 중국 라이신/옥수수/대두박



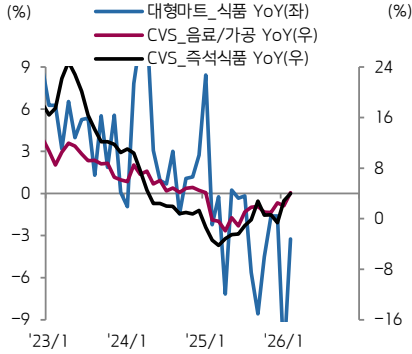
자료: Wind, Bloomberg

### 15) 월평균 중국 메티오닌/뉴욕 원당/WTI



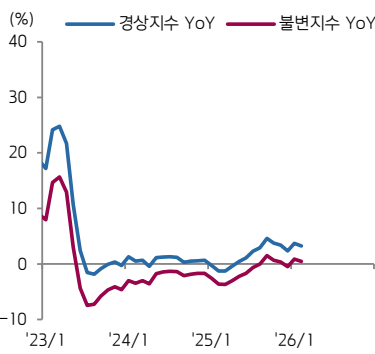
자료: Wind, Bloomberg

### 16) 할인점/CVS 매출 YoY 추이(3MA)



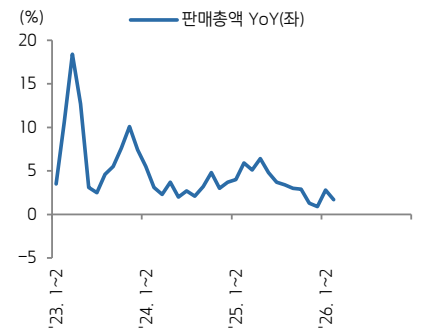
자료: 산업통상자원부

### 17) 음식점/주점업 소매판매 YoY(3MA)



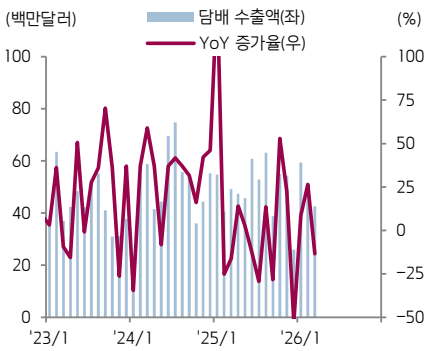
자료: 통계청

### 18) 중국소매판매총액 YoY



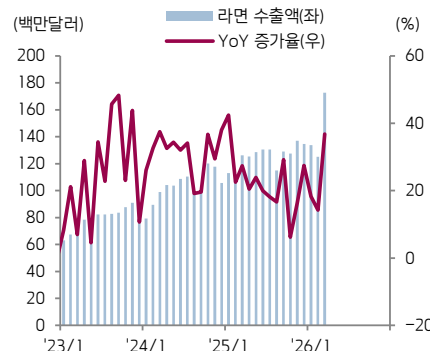
자료: Bloomberg

### 19) 담배 수출 추이(일본 제외)



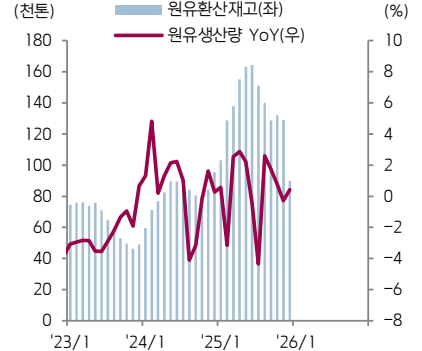
자료: 관세청(출항일 기준)

### 20) 라면 수출 추이



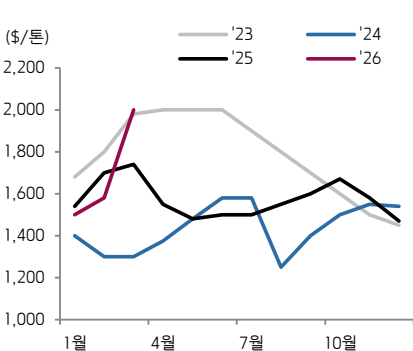
자료: 관세청(출항일 기준)

### 21) 원유재고 및 생산량 YoY 추이



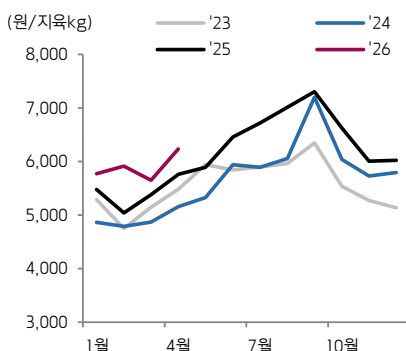
자료: 낙농진흥회

### 22) 월별 참치어가(Skipjack) 추이



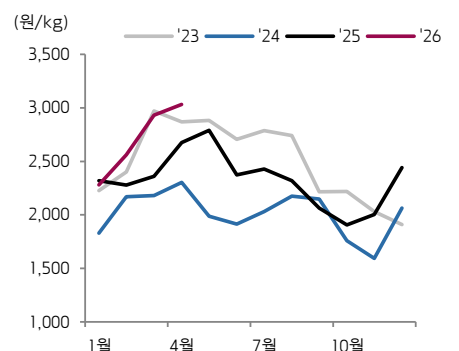
자료: Thai Union

### 23) 월평균 탕박 시세 추이



자료: 한국육류유통수출협회

### 24) 월평균 육계(大) 시세 추이



자료: 한국육계협회

#### [Compliance Notice]

- 당사는 4월 24일 현재 상기에 언급된 종목들의 발행주식을 1% 이상 보유하고 있지 않습니다.
- 당사는 동 자료를 기관투자자 또는 제3자에게 사전 제공한 사실이 없습니다.
- 동 자료의 금융투자분석사는 자료 작성일 현재 동 자료상에 언급된 기업들의 금융투자상품 및 권리를 보유하고 있지 않습니다.
- 동 자료에 게시된 내용들은 본인의 의견을 정확하게 반영하고 있으며, 외부의 부당한 압력이나 간섭없이 작성되었음을 확인합니다.

#### [고지사항]

본 조사분석자료는 당사의 리서치센터가 신뢰할 수 있는 자료 및 정보로부터 얻은 것이나, 당사가 그 정확성이나 완전성을 보장할 수 없고, 통지 없이 의견이 변경될 수 있습니다.  
 본 조사분석자료는 유가증권 투자를 위한 정보제공을 목적으로 당사 고객에게 배포되는 참고자료로서, 유가증권의 종류, 종목, 매매의 구분과 방법 등에 관한 의사결정은 전적으로 투자자 자신의 판단과 책임하에 이루어져야 하며, 당사는 본 자료의 내용에 의거하여 행해진 일체의 투자행위 결과에 대하여 어떠한 책임도 지지 않으며 법적 분쟁에서 증거로 사용 될 수 없습니다.  
 본 조사 분석자료를 무단으로 인용, 복제, 전사, 배포, 전승, 편집, 번역, 출판하는 등의 방법으로 저작권을 침해하는 경우에는 관련법에 의하여 민·형사상 책임을 지게 됩니다.