

# 키움 음식료 Weekly (1/20)

## Key News & Comments

- ★ 필립모리스, 아이코스 신제품 일루마® 국내 출시한다** [bit.ly/3PG87B2](http://bit.ly/3PG87B2)
  - 올 1분기 결연형 전자담배 신규 디바이스인 아이코스 일루마를 출시
  - 지난해 일본에서 먼저 선보여... '아이코스 일루마'의 업그레이드 버전
  - KT&G에게 내준 전자담배 MS 1위 자리를 다시 찾아올 수 있을지가 관건
- ★ KT&G, 우즈베키스탄 법인 설립** [bit.ly/40t2iw2](http://bit.ly/40t2iw2)
  - 유라시아 시장 경쟁력 강화 목적... 현지 사업 체제 강화
  - 글로벌 판매 1위 초슬림 담배 브랜드 '에세(ESSE)'의 현지 맞춤형 제품 수출로 시장을 개척
  - 지난해 우즈베키스탄에서 '에세' 브랜드 7개 제품은 총 2억7000만개에 달하는 판매량을 기록
- ★ 마켓보로, 지난해 거래액 3조원 돌파... '올해 4조원 목표'** [bit.ly/3PDqarj](http://bit.ly/3PDqarj)
  - 거래액(GMV)은 전년대비 +17% 성장... '마켓보' 과 '식보' 서비스 합쳐서 3조원 돌파
  - "가락시장 거래액의 절반 정도", 창업 후 누적 거래액 10조원 눈앞
  - 외식 사업자들 식자재 오픈마켓인 식보는 지난해 8만명인 회원 수를 연말까지 16만명으로 늘려
- ★ CJ제일제당 비비고, 호주 대형마트 추가 입점** [bit.ly/40DA3vS](http://bit.ly/40DA3vS)
  - 입점 제품은 비비고 홈스타일 만두 3종과 찐만두 2종, 치즈 핫도그 등 6종
  - 이번 달부터 순차적으로 호주 4위 대형마트 IGA 매장에 선보일 예정
  - 호주 전역으로 촘촘한 판매망을 구축해 고객들이 어디에서나 비비고를 맛볼 수 있도록 할 것
- ★ 하이트진로, '참이슬 오징어 게임 에디션' 4200만병 전량 매진** [bit.ly/3Wj9iAn](http://bit.ly/3Wj9iAn)
  - 참이슬 오징어 게임 에디션은 하이트진로가 지난해 12월 9일 선보인 협업 제품
  - 국내 가정/유통 채널 포함 일본/호주/멕시코에 약 4200만병 한정 출시 이후 4주 만에 모두 팔려
  - 유튜브에서도 '참이슬 오징어 게임 에디션' 광고 영상 조회수가 현재 약 380만회를 넘겨
- ★ 대상 'K푸드' 고추장·김치, '세계인 식탁' 점령하다** [bit.ly/42i1ix0](http://bit.ly/42i1ix0)
  - 북미, 유럽 등 서구권 K푸드 매출 고공행진... 고추장으로 만든 떡볶이·치킨 K소스도 인기
  - 국내 김치 수출액의 절반 이상이 증가 김치
  - 천연 감미료인 알룰로스도 해외로 판매 나서

## Currency & Commodity

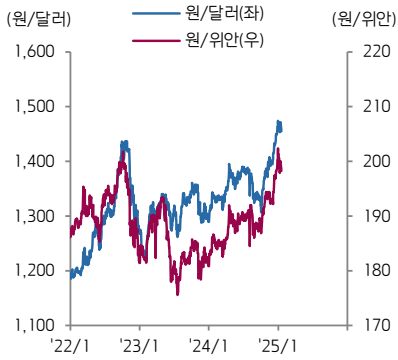
구분	단위	현재가 1/17	Price Change(%)						구분	단위	현재가 1/17	Price Change(%)							
			1D	1W	1M	3M	6M	1Y				YTD	1D	1W	1M	3M	6M	1Y	YTD
원/달러	KRW/USD	1,459	0.1	-0.9	1.5	6.3	5.6	8.5	-0.9	원/위안	KRW/CNY	199	0.2	-0.3	0.7	3.5	4.7	6.7	-1.4
옥수수	USD/bu.	484	2.1	2.9	9.2	19.1	21.7	9.5	5.6	중국 옥수수	CNY/MT	2,197	0.2	1.3	6.3	1.9	-8.1	-5.3	4.8
소맥	USD/bu.	539	0.2	1.5	-1.1	-8.6	-0.1	-7.5	-2.3	중국 대두	CNY/MT	3,934	-0.0	2.0	5.1	0.1	-12.8	-17.7	2.8
대두	USD/bu.	1,034	1.5	0.9	5.9	4.6	-5.8	-14.2	3.6	중국 대두박	CNY/MT	3,007	0.4	1.8	9.1	2.1	-3.1	-5.4	5.0
원당	USD/lb.	18.2	-1.0	-5.2	-8.2	-17.8	-5.9	-18.5	-5.4	중국 톨옥	CNY/kg	22.5	N/A	0.7	-1.4	-9.2	-5.3	15.1	1.1
커피	USD/lb.	328	0.4	1.4	1.0	28.7	35.0	83.2	2.7	중국 라이신	CNY/kg	11.3	0.0	0.0	-1.7	3.2	7.1	20.9	-0.9
코코아	USD/MT	11,173	6.4	5.7	-5.0	43.8	43.9	151.2	-4.3	중국 메치오닌	CNY/kg	20.2	0.0	0.7	0.7	-1.5	-5.6	-7.3	0.7
미국 지옥	USD/lb.	81	-1.4	-1.7	-2.5	4.4	-11.5	13.5	-0.2	중국 트립토판	CNY/kg	55.5	0.0	0.0	0.0	0.0	-6.7	-27.5	0.0
말레이시아 팜유	USD/MT	986	-0.7	-3.0	-6.7	-1.7	15.1	17.4	-9.3	국내 지옥(탕박)	KRW/kg	5,508	1.8	0.8	-8.1	-11.3	-6.0	15.6	2.6
알루미늄	USD/MT	2,691	1.9	4.5	7.0	6.4	13.8	24.9	6.1	국내 육계(大)	KRW/kg	2,290	0.0	0.0	4.6	35.5	-4.2	35.5	-4.2

## Company

구분	단위	현재가 1/17	Price Change(%)						PER(배)		EV/EBITDA(배)		PBR(배)		ROE(%)		배당수익률(%)		시가총액 (백만\$)	
			1D	1W	1M	3M	6M	1Y	YTD	24E	25E	24E	25E	24E	25E	24E	25E	24E		25E
KT&G	KRW	105,900	-0.4	-2.8	-1.6	-0.8	17.1	24.4	-1.1	12.7	12.3	8.5	7.8	1.3	1.2	11.3	11.4	5.2	5.4	9,112
BAT	GBP	2,962	1.8	-0.1	2.3	12.2	15.5	28.4	2.6	8.2	7.9	7.9	7.8	1.2	1.2	14.7	14.9	8.0	8.2	79,631
JT	JPY	3,866	-0.9	-2.4	-6.7	-9.0	-13.1	1.9	-5.2	13.6	12.5	9.0	8.5	1.7	1.6	13.0	13.7	5.1	5.5	49,478
PM	USD	121.6	1.5	3.8	-0.5	1.1	13.5	31.7	1.0	18.7	17.2	14.8	13.9	N/A	N/A	N/A	N/A	4.3	4.5	189,052
오리온	KRW	98,400	0.1	-2.7	-4.9	-1.5	8.1	7.0	-3.9	9.8	8.9	4.2	3.5	1.2	1.1	13.0	12.8	1.8	1.9	2,670
롯데월드	KRW	102,200	-0.4	-4.0	-13.0	-23.4	-41.7	-19.2	-8.4	8.7	7.7	4.6	4.2	0.4	0.4	5.3	5.7	3.2	3.4	662
WantWant	HKD	4.56	0.0	2.7	1.1	-9.9	-2.6	5.8	0.0	13.0	12.0	7.6	7.5	3.1	2.9	24.6	24.7	5.2	6.1	6,916
Calbee	JPY	2,910	-2.0	-4.6	-8.0	-14.0	-12.4	-1.1	-7.6	18.5	18.5	9.5	8.9	1.9	1.8	11.0	10.0	1.9	2.1	2,494
Mondelez	USD	57.9	-0.2	2.9	-2.4	-19.2	-12.9	-20.6	-3.1	16.7	17.4	12.8	13.2	2.7	2.6	16.4	15.6	3.1	3.3	77,370
PepsiCo	USD	148	1.2	3.9	-2.1	-15.3	-12.5	-10.6	-2.5	18.2	17.3	13.6	12.9	9.8	8.5	56.2	52.2	3.6	3.8	203,397
CJ제일제당	KRW	242,500	0.6	-1.8	-6.9	-13.9	-34.6	-15.4	-5.1	8.1	6.8	5.6	5.4	0.5	0.5	6.7	7.5	2.4	2.5	2,506
Ajinomoto	JPY	6,118	-1.6	-4.4	-4.7	7.1	-1.7	3.6	-5.2	33.1	31.0	15.9	14.3	4.1	3.9	12.1	12.3	1.2	1.4	19,901
Meihua	CNY	9.82	0.4	4.0	-8.1	-0.8	-5.8	-1.4	-2.1	9.4	8.3	N/A	N/A	1.8	1.5	18.8	18.7	4.4	4.8	3,824
Evonik	EUR	17.3	0.0	3.9	5.5	-17.6	-7.5	2.5	3.5	11.0	10.6	5.6	5.4	0.9	0.9	7.6	8.1	6.8	6.9	8,296
농심	KRW	341,000	-1.0	-7.5	-10.5	-8.3	-24.5	-8.8	-8.8	12.5	11.4	4.4	3.8	0.8	0.7	6.6	6.8	1.5	1.5	1,424
삼양식품	KRW	762,000	-1.0	1.6	1.9	39.3	19.8	293.2	-0.4	22.0	17.7	15.2	12.0	7.0	5.1	38.0	33.7	0.4	0.4	3,940
Nissin Food H	JPY	3,527	0.4	-1.9	-6.7	-14.0	-18.0	-29.1	-7.7	19.0	18.6	9.9	9.7	2.3	2.1	12.5	11.6	2.0	2.1	6,829
Toyo Suisan	JPY	10,045	-0.3	-5.1	-6.3	12.1	1.2	25.2	-6.6	20.8	16.1	11.4	9.4	2.4	2.1	12.0	13.4	1.4	1.9	7,127
Tingyi	HKD	11.4	3.6	3.6	14.4	-6.0	20.2	62.8	12.3	16.9	15.2	7.7	7.3	4.2	4.0	24.8	26.7	5.9	6.6	8,221
UPCH	HKD	7.80	2.6	0.3	1.3	-1.5	20.9	74.1	-0.1	16.8	15.4	8.8	8.1	2.3	2.3	13.9	15.0	6.1	6.6	4,327
오뚜기	KRW	382,000	0.7	-1.8	-7.1	-5.1	-11.6	-2.3	-3.4	9.8	9.1	4.0	3.8	0.6	0.6	7.9	8.0	2.4	2.4	1,051
Nestle	CHF	74	0.4	0.2	0.0	-13.7	-20.9	-23.8	-0.9	16.1	16.4	13.5	13.8	5.6	5.1	33.9	32.4	4.1	4.1	212,859
Kraft&Heinz	USD	29.3	1.0	2.7	-2.8	-18.7	-11.6	-21.1	-4.7	9.7	9.6	8.5	8.5	0.7	0.7	7.4	7.5	5.5	5.5	35,393
Kikkoman	JPY	1,586	-1.6	-2.8	-8.7	-5.2	-20.7	-17.7	-10.0	28.4	24.2	16.1	14.1	3.4	2.9	12.4	12.3	1.2	1.4	9,839
NH Foods	JPY	4,846	0.2	-1.1	-1.9	-7.0	-1.7	-1.2	-4.9	17.5	17.7	8.3	8.4	1.0	0.9	5.7	5.2	2.3	2.9	3,193
대상	KRW	18,550	-0.9	-2.4	-6.0	-6.5	-27.7	1.6	-3.3	7.4	6.6	4.1	4.0	0.5	0.5	6.7	7.2	4.3	4.3	441
동원F&B	KRW	30,350	2.2	1.7	-3.8	-6.6	-28.9	-2.6	-2.3	4.6	4.6	3.4	3.1	0.5	0.5	12.4	11.1	2.7	2.7	402
풀무원	KRW	10,380	1.1	-8.1	-5.5	-1.0	-31.1	3.0	-3.0	14.7	10.6	6.5	5.8	1.1	0.9	8.0	9.8	1.3	1.3	272
롯데칠성	KRW	104,800	-0.6	-4.8	-9.9	-13.4	-21.3	-20.4	-6.4	10.4	7.2	6.0	5.4	0.7	0.6	6.8	9.2	3.2	3.4	667
무학	KRW	6,240	0.3	-1.7	-5.2	11.0	5.9	25.3	-1.3	N/A	N/A	N/A	N/A	N/A	N/A	N/A	N/A	N/A	N/A	122
하이트진로	KRW	19,000	0.7	-3.6	-8.9	-5.0	-7.1	-10.8	-2.7	11.1	10.6	5.4	5.1	1.1	1.1	10.9	10.9	5.0	5.1	915
동서	KRW	24,450	2.5	1.7	-12.4	24.6	29.2	43.5	-10.6	N/A	N/A	N/A	N/A	N/A	N/A	N/A	N/A	N/A	N/A	1,673
남양유업	KRW	66,800	2.8	8.8	12.8	16.0	21.2	13.0	13.8	N/A	N/A	N/A	N/A	N/A	N/A	N/A	N/A	N/A	N/A	312
매일유업	KRW	34,050	-0.7	-1.9	-4.1	-9.3	-17.7	-15.1	-2.0	5.4	5.4	2.4	2.3	0.5	0.5	10.2	9.3	3.5	3.5	183
빙그레	KRW	81,600	-1.2	0.4	7.1	29.5	-2.9	56.3	0.2	8.2	7.5	3.4	2.9	1.1	1.0	14.6	14.4	3.3	3.5	552
CJ프레시웨이	KRW	19,680	1.8	1.6	9.6	5.5	-0.4	-18.3	12.7	6.6	3.6	3.5	2.7	0.8	0.6	11.9	19.1	2.2	2.3	160
SPC삼립	KRW	49,100	-1.2	-3.3	0.8	-2.8	-11.4	-17.6	-2.4	4.9	6.6	4.1	4.2	0.8	0.7	19.1	12.7	3.6	3.7	291
신세계푸드	KRW	34,000	-1.7	-1.3	6.3	-4.4	-11.8	-8.1	-5.6	7.5	6.0	5.0	4.9	0.4	0.4	5.9	7.1	2.2	2.2	90
현대그린푸드	KRW	14,190	0.1	-3.9	-6.5	21.8	N/A	N/A	N/A	5.8	5.2	3.2	2.7	0.8	0.7	13.2	14.0	1.6	2.5	330
동원산업	KRW	35,200	0.7	1.1	0.8	11.9	13.5	6.7	-4.7	19.9	4.6	7.5	7.0	0.0	0.0	2.6	0.0	3.7	4.3	957

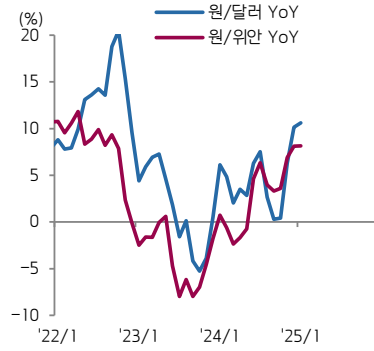
\* 국내 기업의 추가 밸류에이션은 Fn Guide 컨센서스 기준이고, 해외 기업의 추가 밸류에이션은 Bloomberg 컨센서스 기준임

1) 주요 환율 추이



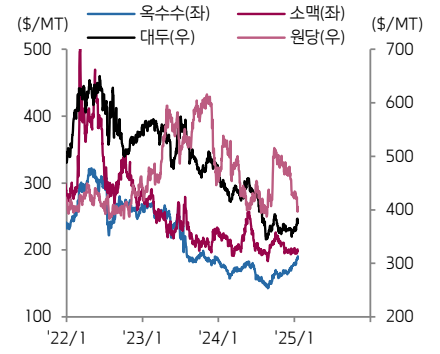
자료: 한국은행

2) 월평균 주요 환율 YoY 추이



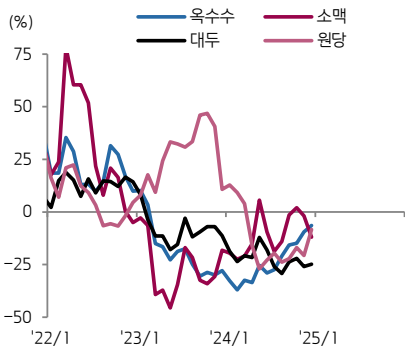
자료: 한국은행

3) 주요 곡물시세 추이



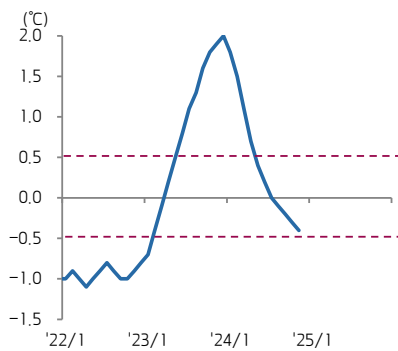
자료: Bloomberg

4) 월평균 곡물시세 YoY 추이



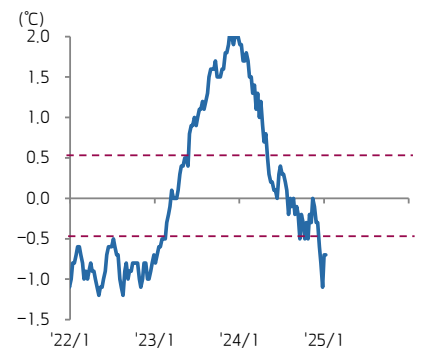
자료: Bloomberg

5) 월간 ONI 지수 추이



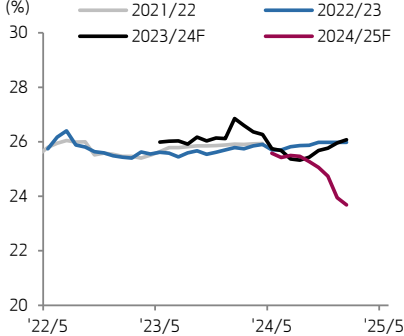
자료: Bloomberg

6) 주간 ONI 지수 추이



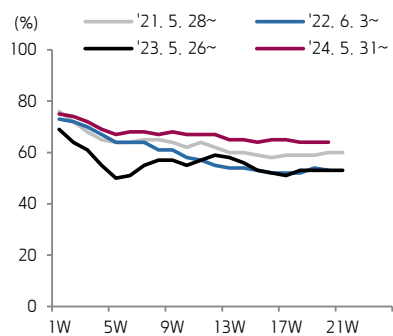
자료: Bloomberg

7) 글로벌 옥수수 재고비율 추이



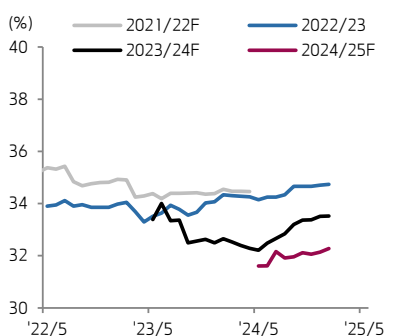
자료: USDA

8) 미국 옥수수 작황 추이



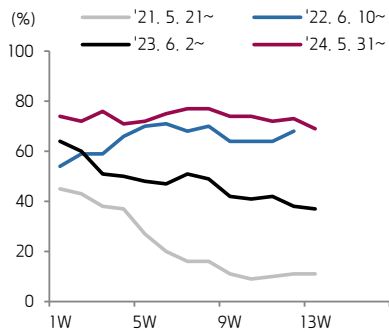
자료: USDA, Bloomberg(Good to Excellent 비중 기준)

9) 글로벌 소맥 재고비율 추이



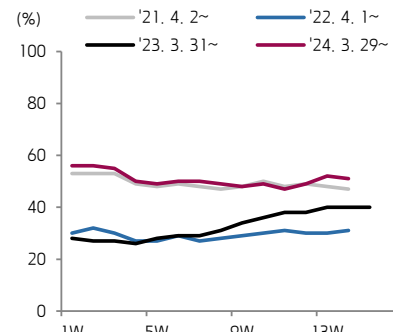
자료: USDA

10) 미국 봄밀 작황 추이



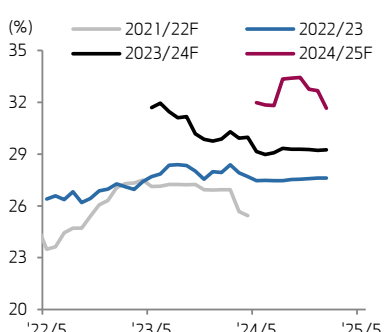
자료: USDA, Bloomberg(Good to Excellent 비중 기준)

11) 미국 겨울밀 작황 추이



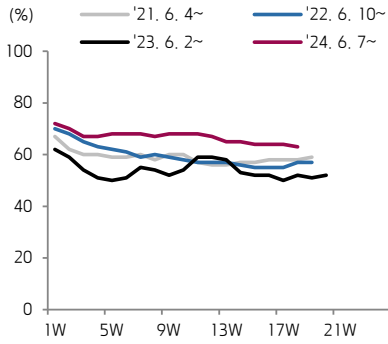
자료: USDA, Bloomberg(Good to Excellent 비중 기준)

12) 글로벌 대두 재고비율 추이



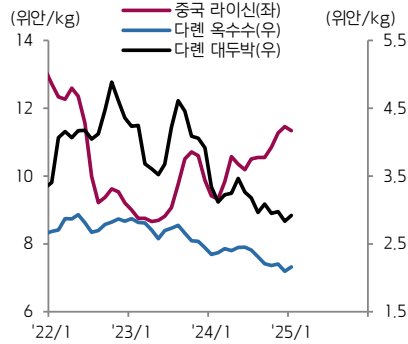
자료: USDA

### 13) 미국 대두 착황 추이



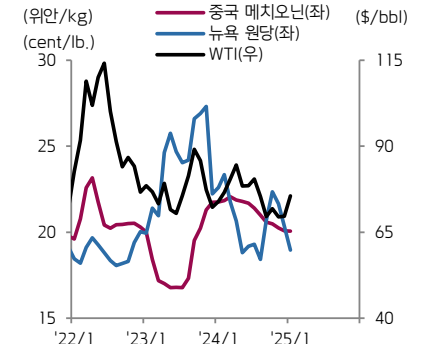
자료: USDA, Bloomberg(Good to Excellent 비중 기준)

### 14) 월평균 중국 라이신/옥수수/대두박



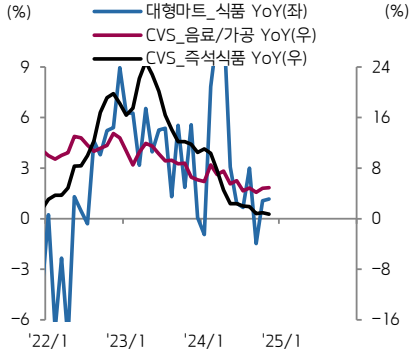
자료: Wind, Bloomberg

### 15) 월평균 중국 메치오닌/뉴욕 원당/WTI



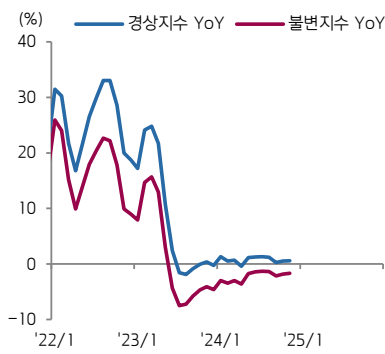
자료: Wind, Bloomberg

### 16) 할인점/CVS 매출 YoY 추이(3MA)



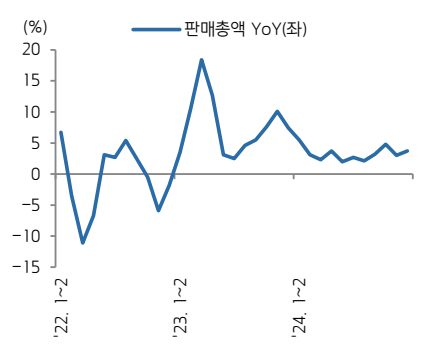
자료: 산업통상자원부

### 17) 음식점/주점업 소매판매 YoY(3MA)



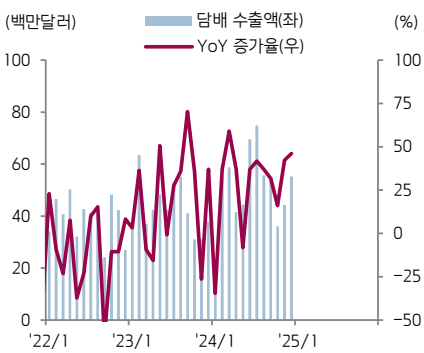
자료: 통계청

### 18) 중국소매판매총액 YoY



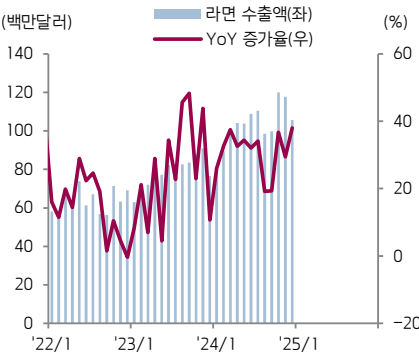
자료: Bloomberg

### 19) 담배 수출 추이(일본 제외)



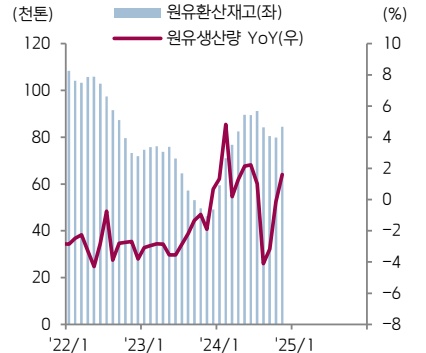
자료: 관세청(출항일 기준)

### 20) 라면 수출 추이



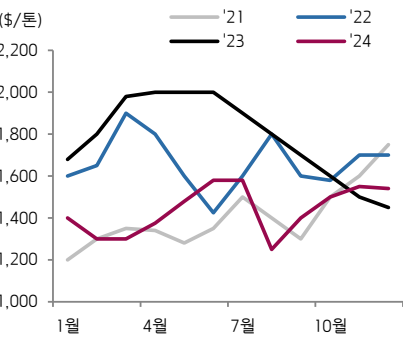
자료: 관세청(출항일 기준)

### 21) 원유재고 및 생산량 YoY 추이



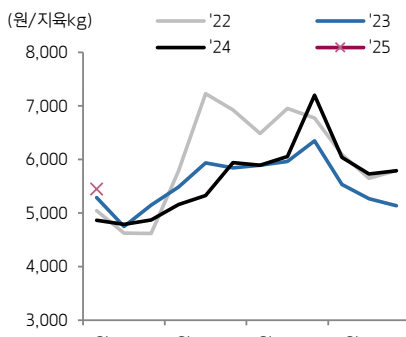
자료: 낙농진흥회

### 22) 월별 참치어가(Skipjack) 추이



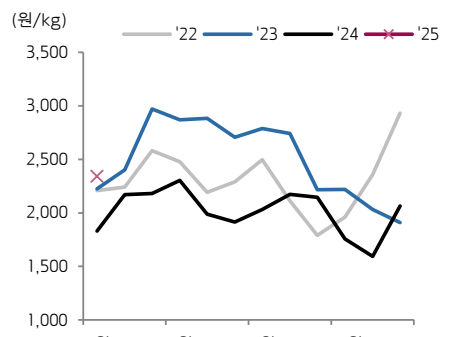
자료: Thai Union

### 23) 월평균 탕박 시세 추이



자료: 한국육류유통수출협회

### 24) 월평균 육계(大) 시세 추이



자료: 한국육계협회

#### [Compliance Notice]

- 당사는 1월 17일 현재 상기에 언급된 종목들의 발행주식을 1% 이상 보유하고 있지 않습니다.
- 당사는 동 자료를 기관투자자 또는 제3자에게 사전 제공한 사실이 없습니다.
- 동 자료의 금융투자분석사는 자료 작성일 현재 동 자료상에 언급된 기업들의 금융투자상품 및 권리를 보유하고 있지 않습니다.
- 동 자료에 게시된 내용들은 본인의 의견을 정확하게 반영하고 있으며, 외부의 부당한 압력이나 간섭없이 작성되었음을 확인합니다.

#### [고지사항]

- ▣ 본 조사분석자료는 당사의 리서치센터가 신뢰할 수 있는 자료 및 정보로부터 얻은 것이나, 당사가 그 정확성이나 완전성을 보장할 수 없고, 통지 없이 의견이 변경될 수 있습니다.
- ▣ 본 조사분석자료는 유가증권 투자를 위한 정보제공을 목적으로 당사 고객에게 배포되는 참고자료로서, 유가증권의 종류, 종목, 매매의 구분과 방법 등에 관한 의사결정은 전적으로 투자자 자신의 판단과 책임하에 이루어져야 하며, 당사는 본 자료의 내용에 의거하여 행해진 일체의 투자행위 결과에 대하여 어떠한 책임도 지지 않으며 법적 분쟁에서 증거로 사용 될 수 없습니다.
- ▣ 본 조사 분석자료를 무단으로 인용, 복제, 전사, 배포, 전승, 편집, 번역, 출판하는 등의 방법으로 저작권을 침해하는 경우에는 관련법에 의하여 민·형사상 책임을 지게 됩니다.