

주간

쿠팡 아메리카

KIWOOM



■ Info. Guide

- P2. 마켓 동향 및 전망 / Weekly 키차트
- P3. 주요지수 및 세부 업종별 수익률
- P4. 세부 업종별 수익률
- P5. 업종별 수익률 / 주간 수익률 상위·하위 종목
- P6. 시가 총액 Top5 주요 지표 / 팩터별 수익률
- P7. 주요 경제지표 및 이벤트 / 실적 캘린더
- P8. 주요 지수 PER 밴드 및 가격 추이

USA MARKET WEEKLY

2025년 4월 7일

키움증권 리서치센터 글로벌 리서치팀

US Equity/Strategy Analyst 김승혁

ocean93@kiwoom.com

US Equity Analyst 조민주

mj3346@kiwoom.com

Market Comment

3월 31일~4월 4일 Review

3월 마지막 주 증시는 **시장 우려보다 더욱 높은 관세안이 공개되며 급락했다**. VIX 지수는 1주일 동안 109% 급등해 2020년 3월 이후 최고치인 45.3pt를 기록했고, 필라델피아반도체지수는 -16% 급락했다. **S&P500은 관세안 발표 이후 이를 연속 5%대 낙폭을 기록해 연초 대비 -13.5% 하락했고, 나스닥 지수는 연초 대비 -19.2%, 연내 고점 대비 -22.3%를 기록했다**. 세부 산업별 1W 수익률은 식료품(-2.0%), 음식료 및 담배(-2.0%) 등이 방어적 하락 폭을 기록했고, 반도체 및 장비(-14.6%), 은행(-14.2%) 등이 부진한 모습을 보였다. 업종별로는 경기 방어주인 필수소비재(-2.2%), 헬스케어(-3.7%), 유틸리티(-4.5%)가 제한적 낙폭을 기록했다. 주목할 부분은 증시 급락 흐름속에서 나홀로 강세를 보인 업종들이다. **관세 부과 1일차 산업별 수익률을 보면 생활용품(+1.6%)과 식료품 유통(+0.6%) 만이 유일하게 (+) 성장을 보였다**. 이는 증시 폭락을 방어하기 위한 전략적이고 직관적 대응이다. 하지만 **관세 부과 2일차에는 주택·내구소비재 산업(+1.1%)만이 (+) 성장을 보였다**. 관세에 대한 의견 교류가 이루어진 결과 주택 및 내구소비재가 반등한 것이다. **우선 주택 산업 반등 요인은 금리에 있다**. 모기지 금리와 연동된 장기물 미국채 금리가 큰 폭으로 하락했고, 기준금리는 FedWatch 기준 연내 4회 인하 가능성이 생겨났다. 금리 인하가 주택 공급 활성화 기대를 높이며 주택 건설, 모기지 대출 관련 업종이 반등한 것이다. **내구 소비재의 반등은 베트남의 행보에 영향을 받았다**. 미국 내구재 생산의 많은 부분을 베트남이 담당하고 있는 상황에서 트럼프와 대화로 해결하려는 베트남의 모습이 긍정적으로 작용한 것이다.

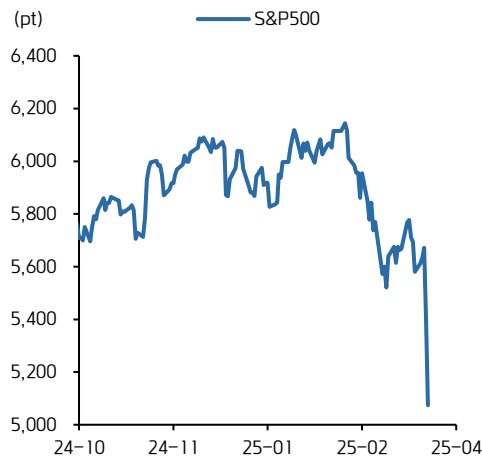
4월 7일~4월 11일 Preview

관세 부과 이후 국가별로 다른 대응이 나오고 있다. 베트남, 멕시코 등은 원만한 대화로 해결하고자 하지만 중국, 유럽, 캐나다 등은 보복관세로 대응 중이다. 4/9일이 상호관세 적용의 시작점인 만큼, **금주에는 국가 별 강경 대응이 관찰될 여지가 높고, 증시 조정 흐름이 연장될 개연성이 있다**. 또한 정책 불확실성이 심리를 넘어 실물경기에 타격을 줄 것이란 우려도 증시 부담을 높인다. 이에 저점을 찾기 보다는 안정적 대응 전략이 금주에도 요구되는 바이다. 이에 **1)필수소비재, 헬스케어 등 경기 방어섹터, 2)현금 비중 높은 업종, 3)미국 or 관세 조치에 순응한 국가 중심 공급망 구축 기업 등이 수익률 방어에 도움이 될 수 있다**.

금주 주목할 이벤트

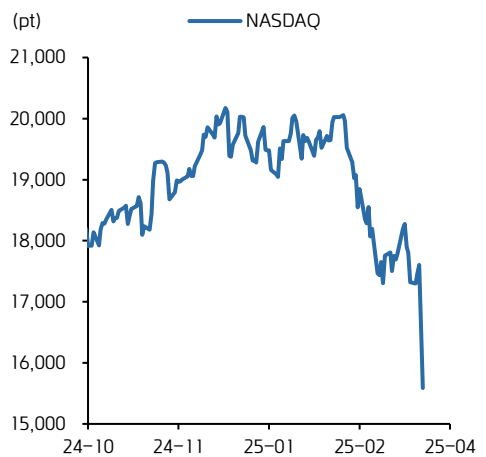
- 4/7 - 3월 시카고 PMI / 리바이스, 그린브라이어 컴퍼니스
- 4/8 - 3월 NFIB 소기업 낙관지수 / RPM 인터내셔널, 월그린 부츠 얼라이언스
- 4/9 - 2월 도매 판매 / 구글 클라우드 넥스트(~11일) / 델타 에어라인스, 스피리 굿 푸즈
- 4/10 - 3월 CPI / 프로그레시브, 카맥스
- 4/11 - 3월 PPI / JP모건 체이스, 웰스파고, 모건 스탠리, 블랙록

S&P500 증시 동향



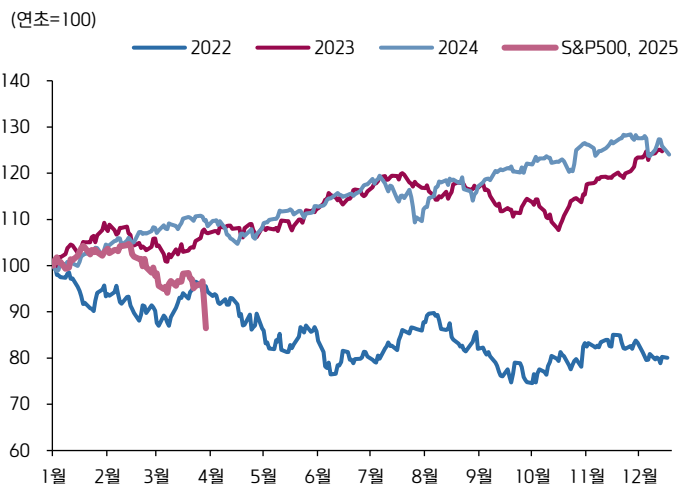
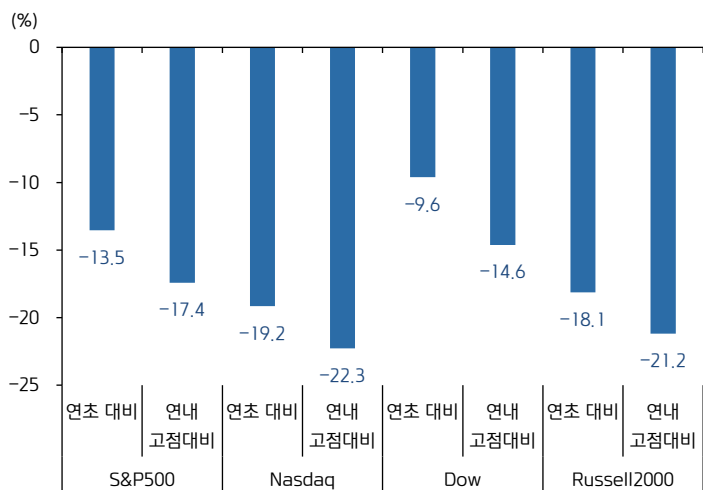
자료: Bloomberg, 키움증권 리서치

나스닥 증시 동향



자료: Bloomberg, 키움증권 리서치

Weekly 키노트 - 관세 쇼크를 소화한 미국 증시 수익률 및 추이



자료: Bloomberg, 키움증권 리서치센터

주요 지수 기간별 수익률

지수명	증가(pt)	기간별 수익률							
		ID	1W	1M	3M	6M	1Y	YTD	
VIX Index	45.31	50.9%	109.3%	106.6%	180.9%	135.9%	177.1%	161.2%	
다우	38,314.86	-5.5%	-7.9%	-10.9%	-10.3%	-9.5%	-0.7%	-9.9%	
S&P500	5,074.08	-6.0%	-9.1%	-13.2%	-14.6%	-11.8%	-1.4%	-13.7%	
S&P1500 종합	1,141.18	-5.9%	-9.1%	-13.1%	-14.8%	-12.1%	-2.2%	-13.9%	
S&P600 소형주	1,155.99	-4.2%	-9.1%	-12.7%	-18.7%	-17.9%	-11.3%	-17.9%	
S&P400 중형주	2,648.54	-4.8%	-9.1%	-12.1%	-16.0%	-15.1%	-10.7%	-15.1%	
S&P100	2,446.06	-5.9%	-9.3%	-14.0%	-16.2%	-11.6%	0.6%	-15.4%	
러셀 2000	1,827.03	-4.4%	-9.7%	-13.0%	-19.5%	-17.4%	-11.0%	-18.1%	
나스닥100	17,397.70	-6.1%	-9.8%	-15.7%	-18.4%	-13.2%	-2.7%	-17.2%	
나스닥종합	15,587.79	-5.8%	-10.0%	-16.0%	-20.6%	-14.1%	-2.9%	-19.3%	
필라델피아 반도체	3,597.66	-7.6%	-16.0%	-23.5%	-30.3%	-30.9%	-24.4%	-27.8%	

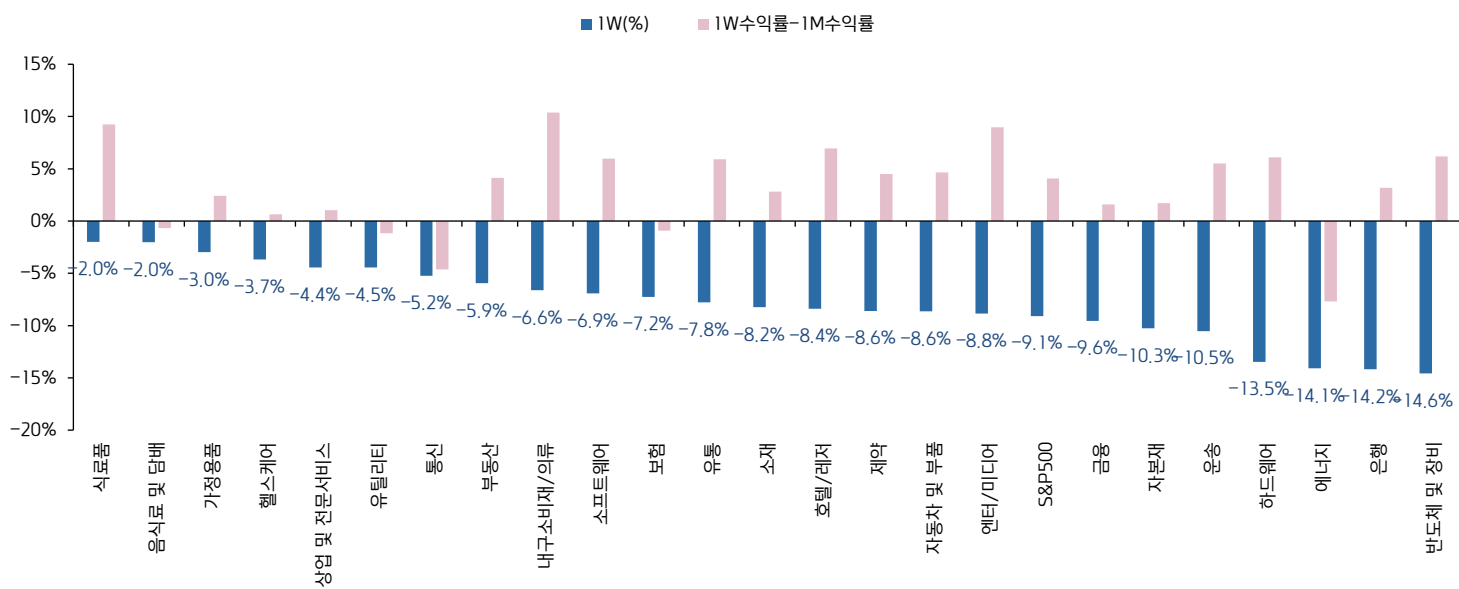
자료: Bloomberg, 키움증권 리서치센터. 주: 2025년 4월 4일 기준

세부 업종별 기간별 수익률

지수명	증가(pt)	기간별 수익률							
		ID	1W	1M	3M	6M	1Y	YTD	
식료품	900.12	-4.5%	-2.0%	-11.2%	-4.7%	0.7%	16.4%	-4.5%	
음식료 및 담배	846.92	-4.3%	-2.0%	-1.4%	6.5%	-1.8%	6.8%	6.3%	
가정용품	860.72	-5.0%	-3.0%	-5.4%	-0.6%	-4.7%	1.8%	-1.9%	
헬스케어	1,945.98	-5.2%	-3.7%	-4.3%	1.4%	-4.8%	1.2%	2.7%	
상업 및 전문서비스	676.69	-6.1%	-4.4%	-5.5%	0.0%	-1.3%	10.0%	0.0%	
유틸리티	378.94	-5.6%	-4.5%	-3.3%	-3.3%	-8.2%	14.9%	-1.6%	
통신	164.27	-6.6%	-5.2%	-0.6%	12.4%	10.9%	28.8%	12.3%	
부동산	243.15	-4.6%	-5.9%	-10.1%	-4.7%	-11.0%	2.5%	-4.4%	
내구소비재/의류	325.00	2.1%	-6.6%	-17.0%	-18.7%	-22.9%	-18.9%	-19.2%	
소프트웨어	4,115.19	-4.9%	-6.9%	-12.9%	-16.0%	-12.7%	-9.6%	-15.6%	
보험	812.41	-7.8%	-7.2%	-6.3%	2.2%	-2.0%	11.7%	1.8%	
유통	4,299.85	-3.2%	-7.8%	-13.7%	-17.7%	-7.9%	-2.4%	-16.4%	
소재	492.02	-6.3%	-8.2%	-11.1%	-6.1%	-17.9%	-15.0%	-7.1%	
호텔/레저	1,632.17	-5.5%	-8.4%	-15.3%	-12.5%	-8.0%	-1.0%	-12.3%	
계약	1,234.16	-5.7%	-8.6%	-13.1%	-5.7%	-15.1%	-9.0%	-4.9%	
자동차 및 부품	130.87	-9.5%	-8.6%	-13.3%	-38.7%	-5.2%	27.7%	-37.9%	
엔터/미디어	1,168.42	-4.6%	-8.8%	-17.8%	-18.6%	-10.6%	-1.0%	-17.3%	
S&P500	5,074.08	-6.0%	-9.1%	-13.2%	-14.6%	-11.8%	-1.4%	-13.7%	
금융	1,272.05	-7.3%	-9.6%	-11.2%	-8.5%	2.5%	8.5%	-8.1%	
자본재	1,088.24	-6.8%	-10.3%	-12.0%	-12.6%	-14.4%	-3.9%	-12.0%	
운송	852.40	-4.6%	-10.5%	-16.0%	-14.3%	-16.4%	-18.3%	-13.3%	
하드웨어	3,453.29	-7.1%	-13.5%	-19.6%	-22.3%	-16.9%	6.5%	-23.8%	
에너지	608.32	-8.7%	-14.1%	-6.4%	-8.9%	-15.3%	-17.9%	-7.1%	
은행	394.81	-7.3%	-14.2%	-17.4%	-17.5%	-6.1%	1.1%	-16.2%	
반도체 및 장비	4,076.83	-7.3%	-14.6%	-20.8%	-32.6%	-26.3%	-7.1%	-29.1%	

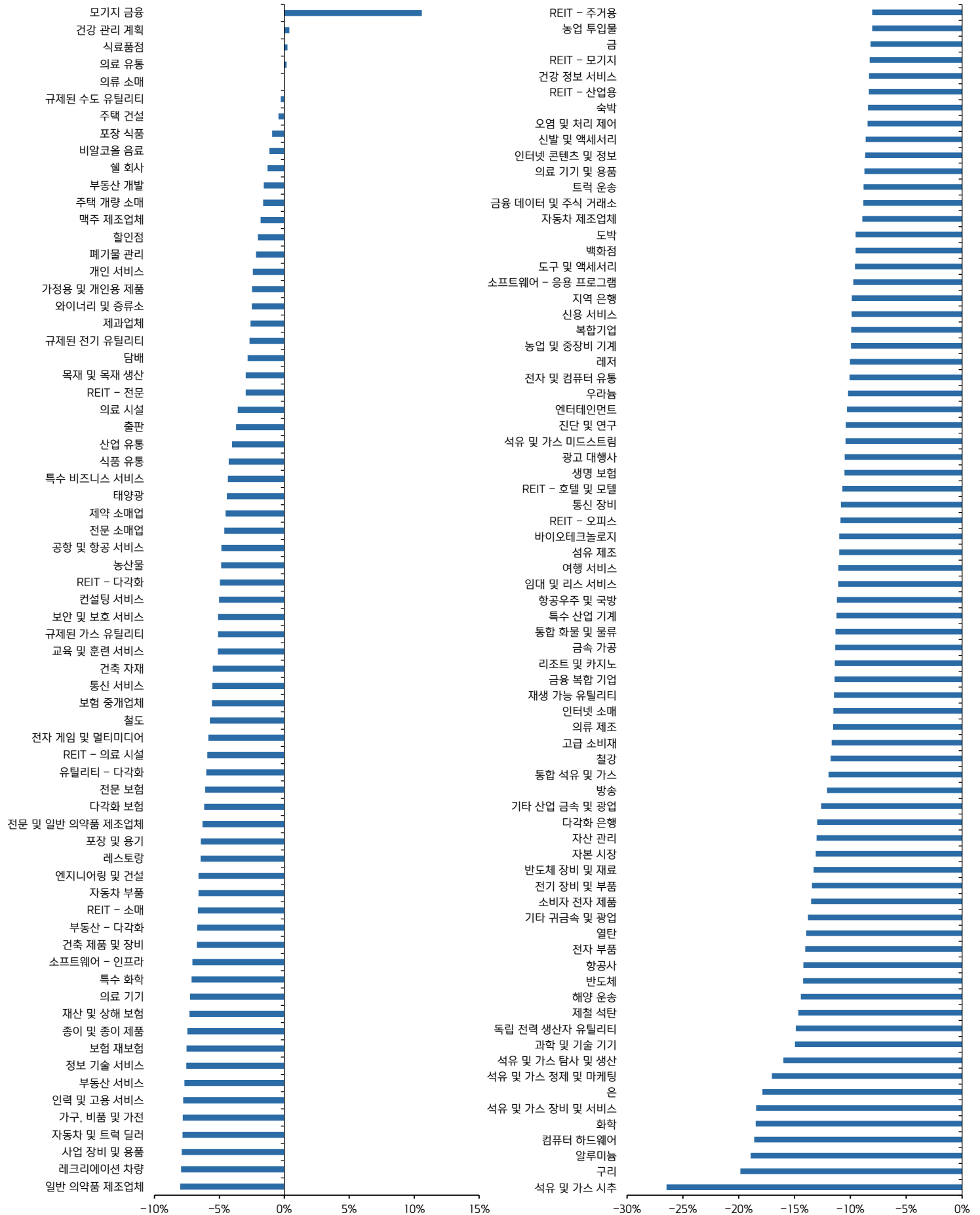
자료: Bloomberg, 키움증권 리서치센터. 주: 2025년 4월 4일 기준

세부 업종별 1W 수익률 및 변화 트렌드



자료: Bloomberg, 키움증권 리서치센터. 주: 2025년 4월 4일 기준

☑ 세부 업종별 1W 수익률



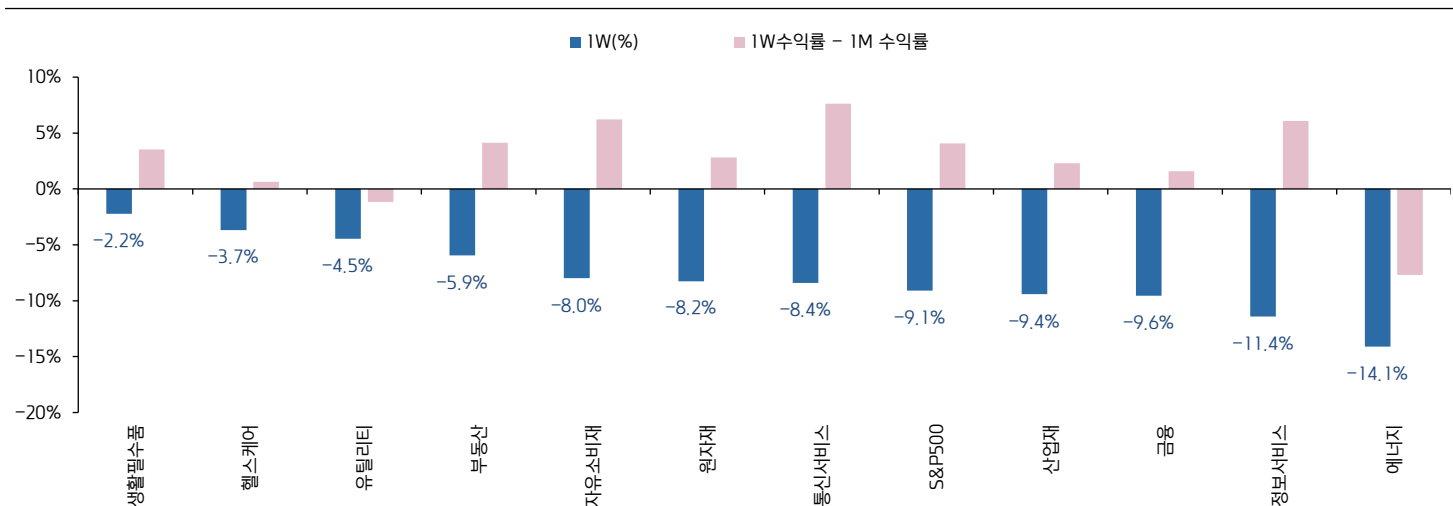
자료: FINVIZ, 주: 2025년 4월 4일 기준

업종별 기간 수익률 및 밸류에이션

분류	증가(pt)	변화율			PER(x)		PBR(x)		EV/EBITDA(x)	
		1W	1M	3M	2023	2024	2023	2024	2023	2024
생활필수품	858.85	-2.2%	-5.8%	0.9%	21.5	20.0	6.1	5.5	14.3	13.4
헬스케어	1945.98	-3.7%	-4.3%	1.4%	16.6	15.2	4.3	3.8	12.5	11.4
유틸리티	378.94	-4.5%	-3.3%	-3.3%	17.0	15.5	2.0	1.8	11.7	11.2
부동산	243.15	-5.9%	-10.1%	-4.7%	36.0	17.3	2.9	2.8	17.9	16.7
자유소비재	1452.245	-8.0%	-14.2%	-21.6%	22.6	20.4	6.7	5.6	12.9	11.6
원자재	492.02	-8.2%	-11.1%	-6.1%	19.1	16.5	2.5	2.3	10.1	9.1
통신서비스	292.16	-8.4%	-16.0%	-15.7%	16.4	14.9	3.4	3.0	9.6	8.7
S&P500	5074.08	-9.1%	-13.2%	-14.6%	19.0	16.7	3.9	3.5	12.7	11.3
산업재	998.87	-9.4%	-11.7%	-11.1%	20.2	17.7	5.1	4.6	13.2	11.7
금융	1272.054	-9.6%	-11.2%	-8.5%	15.1	13.6	2.0	1.8	13.8	12.3
정보서비스	3560.38	-11.4%	-17.5%	-23.8%	29.7	22.3	9.7	7.6	26.5	15.7
에너지	608.32	-14.1%	-6.4%	-8.9%	13.3	11.5	1.8	1.7	6.3	5.7
나스닥	15587.79	-10.0%	-16.0%	-20.6%	22.9	19.5	4.9	4.3	14.1	12.1

자료: Bloomberg, 키움증권 리서치센터. 주: 2025년 4월 4일 기준

업종별 1W 수익률 및 변화 트렌드



자료: Bloomberg, 키움증권 리서치센터. 주: 2025년 4월 4일 기준

주간 수익률 Top10 종목

종목	티커	GICS 업종	시가총액 (\$mln)	변화율				1W 목표주가 변화	수익률 흐름
				1W	1M	3M	YTD		
램 웨스턴 홀딩스	LW US EQUITY	기본소비재	8,326	9.2%	14.1%	-6.4%	-11.7%	▲ 2.4%	— — —
달러 제너럴	DG US EQUITY	기본소비재	20,371	7.6%	21.5%	22.1%	22.2%	▲ 0.3%	— — —
몰리나 헬스케어	MOH US EQUITY	헬스케어	18,965	7.4%	7.1%	16.2%	19.1%	■ 0.0%	— — —
로스 스토어스	ROST US EQUITY	자유 소비재	42,849	3.9%	-5.5%	-15.9%	-13.9%	■ 0.0%	— — —
TJX 컴퍼니	TJX US EQUITY	자유 소비재	136,465	3.3%	1.3%	1.1%	1.1%	▲ 0.6%	— — —
NVR	NVR US EQUITY	자유 소비재	22,003	3.2%	-1.1%	-7.2%	-9.4%	■ 0.0%	— — —
센팅	CNC US EQUITY	헬스케어	30,721	3.1%	4.2%	-1.2%	2.2%	■ 0.0%	— — —
매케슨	MCK US EQUITY	헬스케어	85,612	2.3%	6.5%	17.7%	19.9%	▲ 11.4%	— — —
아메리칸 타워	AMT US EQUITY	부동산	103,066	2.1%	6.4%	22.1%	20.0%	■ 0.0%	— — —
유나이티드헬스 그룹	UNH US EQUITY	헬스케어	480,270	1.7%	7.7%	2.2%	3.8%	▲ 0.2%	— — —

자료: Bloomberg, 키움증권 리서치센터. 주: 2025년 4월 4일 기준, S&P500 기준

주간 수익률 Low10 종목

종목	티커	GICS 업종	시가총액 (\$mln)	변화율				1W 목표주가 변화	수익률 흐름
				1W	1M	3M	YTD		
APA Corp	APA US EQUITY	에너지	5,526	-27.4%	-19.0%	-35.8%	-34.3%	▼ -0.6%	— — —
마이크로 테크놀로지	MU US EQUITY	기술	72,329	-26.8%	-27.5%	-34.8%	-23.1%	■ 0.0%	— — —
마이크로칩 테크놀로지	MCHP US EQUITY	기술	19,480	-25.6%	-37.8%	-37.9%	-36.8%	■ 0.0%	— — —
웨스턴 디지털	WDC US EQUITY	기술	10,623	-24.8%	-26.3%	-38.4%	-37.2%	■ 0.0%	— — —
GE 헬스케어 테크놀로지스	GEHC US EQUITY	헬스케어	27,671	-24.4%	-29.2%	-26.0%	-22.6%	▼ -0.4%	— — —
프리포트 맥모란	FCX US EQUITY	원자재	41,891	-24.1%	-22.6%	-24.4%	-23.5%	▼ -0.2%	— — —
사우스웨스트 에어라인스	LUV US EQUITY	공산업	14,847	-23.0%	-12.4%	-23.5%	-23.1%	▼ -0.3%	— — —
델 테크놀로지스	DELL US EQUITY	기술	49,986	-22.4%	-23.0%	-42.5%	-37.8%	■ 0.0%	— — —
위너브라더스 디스커버리	WBD US EQUITY	통신	19,810	-22.2%	-24.6%	-25.5%	-23.7%	▼ 0.0%	— — —
다이하로드백 에너지	FANG US EQUITY	에너지	35,708	-21.7%	-11.8%	-27.3%	-24.7%	▼ -2.0%	— — —

자료: Bloomberg, 키움증권 리서치센터. 주: 2025년 4월 4일 기준, S&P500 기준

📌 금주 주요 경제지표 및 이벤트

일	월	화	수	목	금	토	
4/6	4/7	4/8	4/9	4/10	4/11	4/12	
일정	3월 시카고 PMI 2월 소매판매 3월 할리팩스 주택가격지수 2월 무역수지 2월 산업생산	3월 NFIB 소기업 낙관지수 2월 무역수지 2월 경상수지	2월 도매 판매 FOMC 회의록	3월 CPI 신규 실업수당 청구 3월 CPI 3월 PPI 3월 실업률	3월 PPI 2월 경제성장률 2월 산업생산 2월 무역수지 3월 CPI 3월 신규 대출 3월 무역수지		
실적	컨스텔레이션 브랜드 리바이스 데이브 앤 버스터스 엔터테인먼트	RPM 인터내셔널 월그린 부츠 얼라이언스 칼 메인 푸즈 WD 40	델타 에어라인스 심플리 굿 푸즈 BBB 푸즈 프라이스스마트 니오젠	프로그레시브 카맥스 워페드	JP모건 체이스 웰스 파고 모건 스탠리 블랙록 뱅크오브뉴욕멜론 패스널		

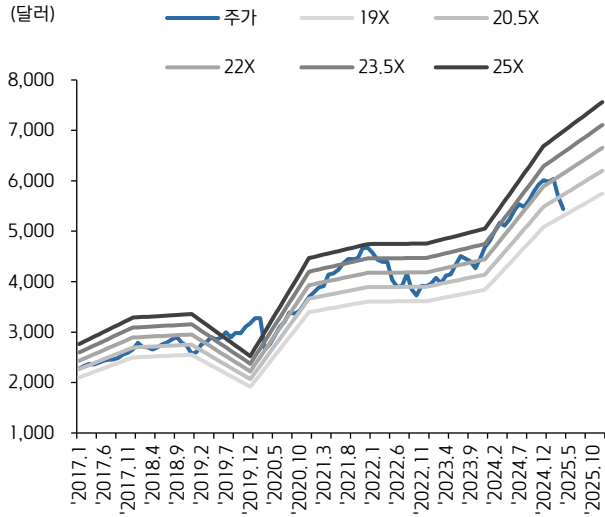
자료: 키움증권 리서치센터

📌 주요 기업 실적 발표

날짜	종목	티커	GICS 업종	발표치		컨센서스		컨센서스 대비		YoY	
				매출액	EPS	매출액	EPS	매출액	EPS	매출액	EPS
4/2	RH	RH	자유 소비재	812	1.58	832	1.93	-2.3%	-18.1%	10.0%	119.4%
	유니퍼스트 코퍼레이션 오브 매사추세츠	UNF	공산업	602	1.31	602	1.34	0.0%	-1.9%	1.9%	20.2%
	블랙베리	BB	기술	142	0.03	132	0.02	7.2%	100.0%	-18.1%	0.0%
	펑귄 솔루션스	PENG	기술	366	0.52	345	0.38	5.9%	35.8%	28.3%	92.6%
	노바코퍼	TMQ	원자재	-	-0.02	-	-0.01	-	-	-	흑전
	엔지오다이내믹스	ANGO	헬스케어	72	0.03	70	-0.13	2.3%	-	-4.2%	-
4/3	코야그라 브랜드	CAG	기본소비재	2,841	0.51	2,898	0.53	-2.0%	-3.4%	-6.3%	-26.1%
	램 웨스턴 홀딩스	LW	기본소비재	1,521	1.1	1,495	0.87	1.7%	26.4%	4.3%	-8.3%
4/7	컨스텔레이션 브랜드	STZ	기본소비재	-	-	2,132	2.29	-	-	-0.3%	1.4%
	리바이 스트라우스	LEVI	자유 소비재	-	-	1,541	0.28	-	-	-1.0%	8.5%
	데이브&버스터스엔터테인먼트	PLAY	자유 소비재	-	-	546	0.67	-	-	-8.8%	-35.3%
4/8	RPM 인터내셔널	RPM	원자재	-	-	1,508	0.50	-	-	-1.0%	-4.2%
	월그린 부츠 얼라이언스	WBA	기본소비재	-	-	38,034	0.53	-	-	2.7%	-56.3%
	칼 메인 푸즈	CALM	기본소비재	-	-	1,429	10.72	-	-	103.2%	257.4%
	WD-40	WDFC	원자재	-	-	154	1.27	-	-	10.7%	11.4%
4/9	델타 에어라인스	DAL	공산업	-	-	13,021	0.41	-	-	3.6%	-8.7%
	심플리 굿 푸즈	SMPL	기본소비재	-	-	355	0.40	-	-	13.7%	-0.5%
	BBB Foods Inc	TBBB	기본소비재	-	-	16,246	2.08	-	-	-	-
	프라이스스마트	PSMT	기본소비재	-	-	1,359	1.44	-	-	5.2%	9.7%
	니오젠	NEOG	헬스케어	-	-	224	0.12	-	-	-2.2%	-2.5%
4/10	프로그레시브	PGR	금융기관	-	-	20,883	4.71	-	-	21.1%	19.6%
	카맥스	KMX	자유 소비재	-	-	5,987	0.66	-	-	6.4%	104.7%
	워싱턴 퍼더널	WAFD	금융기관	-	-	180	0.60	-	-	15.1%	241.9%
4/11	제이피모간체이스	JPM	금융기관	-	-	44,290	4.62	-	-	4.1%	-0.3%
	웰스파고 & 컴퍼니	WFC	금융기관	-	-	20,778	1.24	-	-	-0.4%	-1.9%
	모간스탠리	MS	금융기관	-	-	16,626	2.23	-	-	9.8%	10.3%
	블랙록	BLK	금융기관	-	-	5,400	10.65	-	-	14.2%	8.6%
	뉴욕 헬론 은행	BK	금융기관	-	-	4,762	1.51	-	-	5.2%	16.8%
	패스널	FAST	공산업	-	-	1,947	0.52	-	-	2.7%	-0.2%

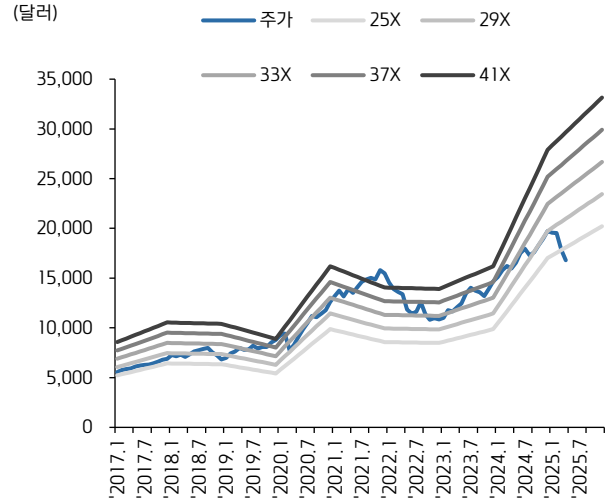
자료: Bloomberg, 키움증권 리서치센터. 주: 2025년 4월 4일 기준, 매출액은 백만달러 기준, EPS는 1달러 기준

☑ S&P500 PER 밴드



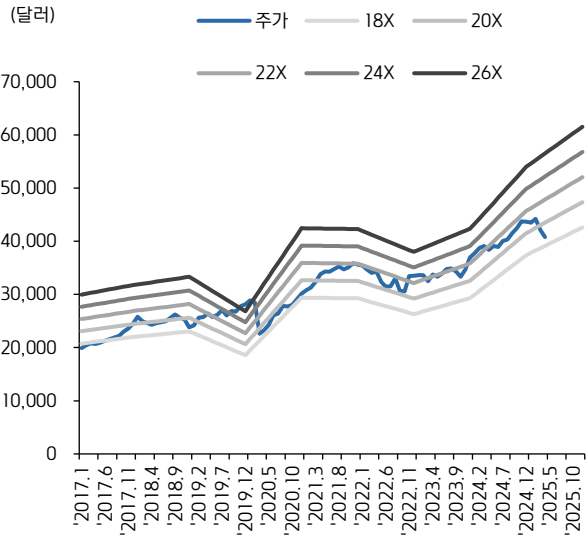
자료: Bloomberg, 키움증권 리서치센터

☑ NASDAQ PER 밴드



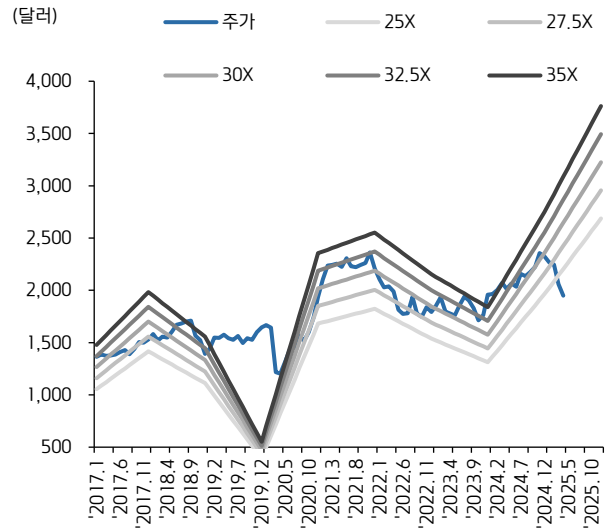
자료: Bloomberg, 키움증권 리서치센터

☑ DOW PER 밴드



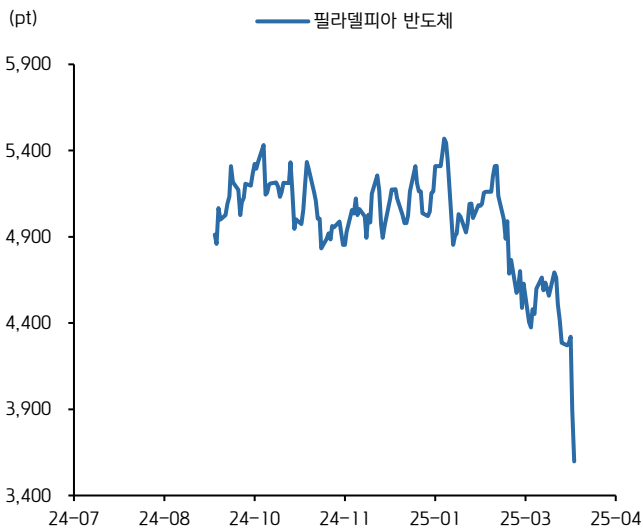
자료: Bloomberg, 키움증권 리서치센터

☑ Russell2000 PER 밴드



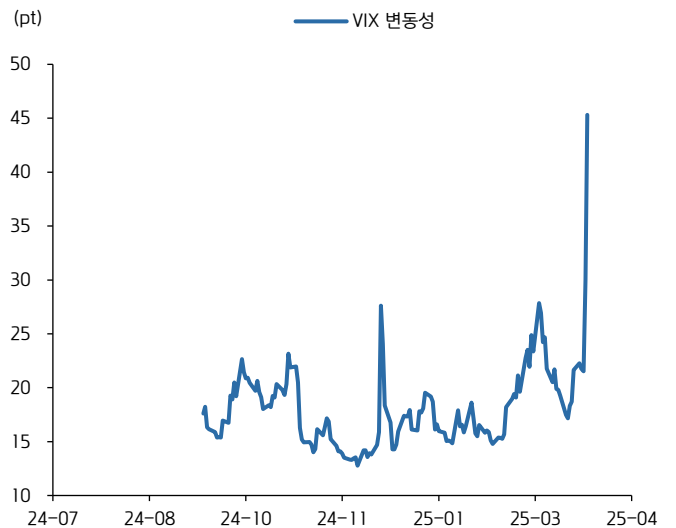
자료: Bloomberg, 키움증권 리서치센터

☑ 필라델피아 반도체 지수 추이



자료: Bloomberg, 키움증권 리서치센터

☑ VIX 지수 추이



자료: Bloomberg, 키움증권 리서치센터

주간

쿠팡이 미국

KIWOOM



Compliance Notice

- 당사는 동 자료를 기관투자자 또는 제3자에게 사전 제공한 사실이 없습니다.
- 동 자료에 게시된 내용들은 본인의 의견을 정확하게 반영하고 있으며, 외부의 부당한 압력이나 간섭없이 작성되었음을 확인합니다.

고지사항

- 본 조사분석자료는 당사의 리서치센터가 신뢰할 수 있는 자료 및 정보로부터 얻은 것이나, 당사가 그 정확성이나 완전성을 보장할 수 없고, 통지 없이 의견이 변경될 수 있습니다.
- 본 조사분석자료는 유가증권 투자를 위한 정보제공을 목적으로 당사 고객에게 배포되는 참고자료로서, 유가증권의 종류, 종목, 매매의 구분과 방법 등에 관한 의사결정은 전적으로 투자자 자신의 판단과 책임하에 이루어져야 하며, 당사는 본 자료의 내용에 의거하여 행해진 일체의 투자행위 결과에 대하여 어떠한 책임도 지지 않으며 법적 분쟁에서 증거로 사용 될 수 없습니다.
- 본 조사 분석자료를 무단으로 인용, 복제, 전시, 배포, 전송, 편집, 번역, 출판하는 등의 방법으로 저작권을 침해하는 경우에는 관련법에 의하여 민·형사상 책임을 지게 됩니다.