

주간

# 쿠파인 아메리카

KIWOOM



## ■ Info. Guide

- P2. 마켓 동향 및 전망 / Weekly 키차트
- P3. 주요지수 및 세부 업종별 수익률
- P4. 세부 업종별 수익률
- P5. 업종별 수익률 / 주간 수익률 상위·하위 종목
- P6. 시가 총액 Top5 주요 지표 / 팩터별 수익률
- P7. 주요 경제지표 및 이벤트 / 실적 캘린더
- P8. 주요 지수 PER 밴드 및 가격 추이

## USA MARKET WEEKLY

2024년 9월 30일

키움증권 리서치센터 글로벌 리서치팀

US Equity/Strategy Analyst 김승혁

ocean93@kiwoom.com

US Equity Analyst 조민주

mj3346@kiwoom.com

Market Comment

9월 23~27일 Review

9월 4주차 미국 증시는 50bp 인하 결정과 연준위원들의 비둘기파적 발언이 시장 참여자들에게 침체를 막기 위한 선제적 대응이라는 인식을 심어주며 상승(DOW +%, S&P500 +%, NASDAQ +%). 주중 발표된 마이크론의 호실적과 중국의 대규모 부양책도 투자심리에 긍정적인 환경 제공. 한편 CB 소비자신뢰지수는 악화됐으나, 신규주택판매나 주간 신규실업수당청구건수 등 경제지표도 예상보다 양호해 침체 내러티브 방어하는 모습. 마이크론은 HBM 공급과잉이 우려되던 모건스탠리의 반도체 겨울론과 달리 '25년까지 HBM이 솔드아웃된 상황이며 내년까지 공급과잉 가능성이 낮다고 언급. 금번 실적 발표에서 견조한 AI 데이터센터 수요를 증명하고, 향후 D램과 낸드 생산 용량이 '22년 대비 낮은 데다 HBM 생산을 늘리려 기존 D램 용량을 줄였기에 일각에서 제기된 D램 공급과잉에 대한 우려 일축되며 강세. 반면 수퍼마이크로컴퓨터는 공매도 전문 펀드 헨덴버그 리서치가 지난달 말 동사를 상대로 제기한 회계 조작 혐의와 관련해 미국 법무부가 수사에 착수했다는 소식에 큰 폭으로 하락

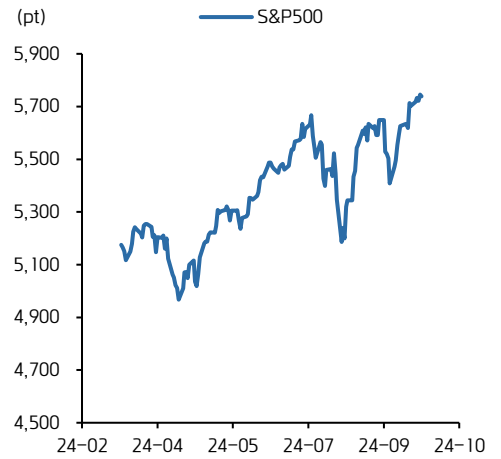
9월 30~10월 4일 Preview

금주에는 9월 고용보고서와 8월 JOLTS, 연준위원들의 발언과 10/1 부통령 후보 토론이 변동성 확대시킬 전망이다. 다만 금번 고용보고서에서 비농가 신규고용이 10만명대에서 시장 예상에 부합할 경우, 경기 연착륙 전망을 보다 뒷받침해주며 위험자산에 우호적으로 작용할 것으로 예상. 한편 중국이 지준율 인화와 부동산 정책 완화 이외에도 증시부양을 위한 자사주 매입 지원 및 향후 증시안정화기금 가능성을 언급했던 만큼 단기적으로 중국 관련 긍정적인 투자심리 지속 전망

금주 주목할 이벤트

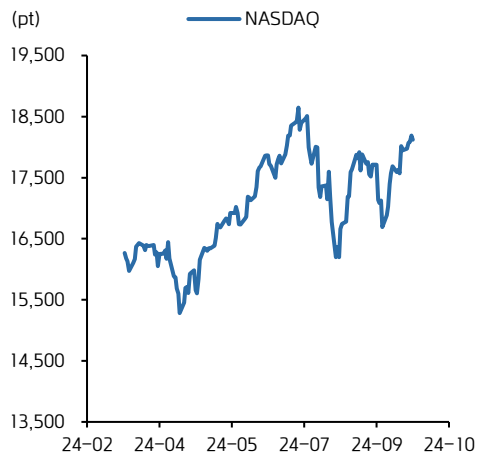
9/30-9월 시카고 PMI, 델러스 연준 제조업 활동 지수, 10/1-8월 JOLTs(구인, 이직 보고서), 9월 ISM제조업 PMI, 10/2-9월 ADP취업자 수 변동, 10/3-9월 ISM서비스업 PMI, 10/4-9월 미국 고용보고서 등 경제 이벤트와 10/1-부통령 후보 TV 토론, 9/30-미 연준 의장, 10/1-애틀란타, 보스턴, 리치몬드 연은 총재, 10/2-클리블랜드, 세인트루이스 연은 총재, 보우만 연준 이사, 10/3-카사카리 미니애폴리스 연은 총재 발언에 주목할 필요. 한편 9/30-카니발과 10/1-나이키, 10/3-콘스텔레이션 브랜드 등 기업 실적 발표 예정

증시 동향



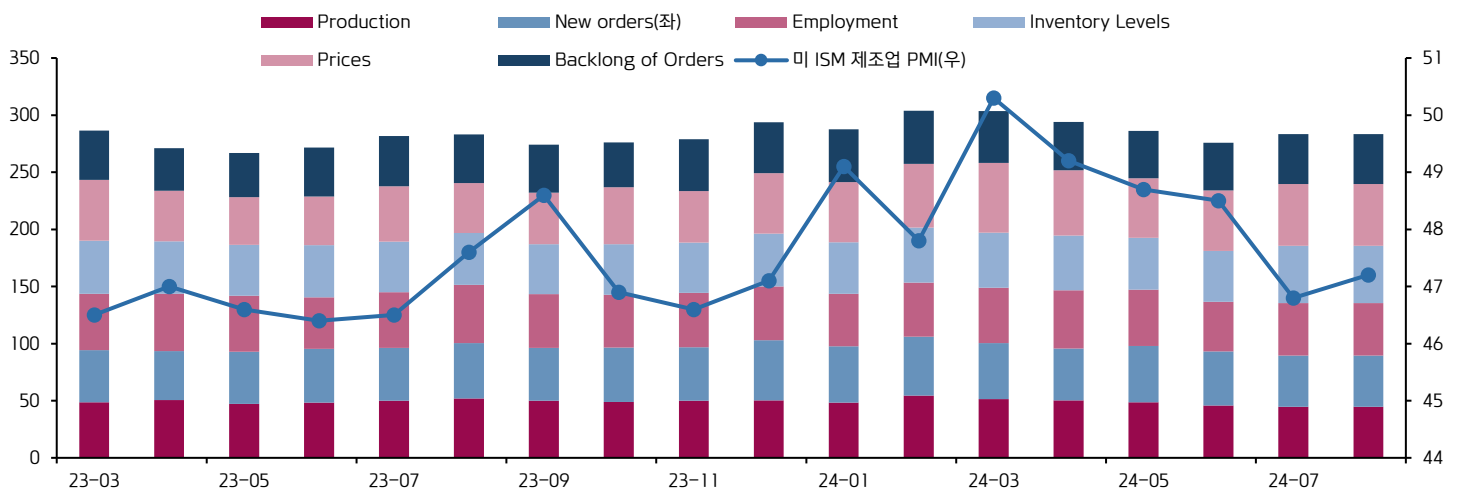
자료: Bloomberg, 키움증권 리서치

증시 동향



자료: Bloomberg, 키움증권 리서치

Weekly 키차트 - 미국 ISM 제조업 PMI



자료: Bloomberg, 키움증권 리서치센터

### 주요 지수 기간별 수익률

지수명	증가(pt)	기간별 수익률							
		ID	1W	1M	3M	6M	1Y	YTD	
VIX Index	16.96	10.3%	5.0%	9.9%	36.3%	30.4%	-2.2%	36.2%	
필라델피아 반도체	5,217.23	-1.8%	4.3%	1.2%	-4.7%	6.4%	52.5%	24.9%	
나스닥100	20,008.63	-0.5%	1.1%	2.2%	1.7%	9.6%	36.1%	18.9%	
나스닥종합	18,119.59	-0.4%	1.0%	2.1%	2.2%	10.6%	37.3%	20.7%	
S&P500	5,738.17	-0.1%	0.6%	2.0%	5.1%	9.2%	33.5%	20.3%	
S&P1500 종합	1,295.98	-0.1%	0.6%	1.9%	5.3%	8.7%	32.6%	19.5%	
다우	42,313.00	0.3%	0.6%	2.6%	8.2%	6.3%	25.7%	12.3%	
S&P100	2,757.25	-0.2%	0.6%	1.8%	4.2%	11.2%	37.0%	23.3%	
S&P400 중형주	3,119.24	0.1%	0.5%	1.4%	6.5%	2.4%	24.2%	12.1%	
S&P600 소형주	1,418.14	0.8%	0.2%	1.1%	9.3%	5.5%	22.3%	7.6%	
러셀 2000	2,224.71	0.7%	-0.1%	1.0%	8.6%	4.7%	24.0%	9.7%	

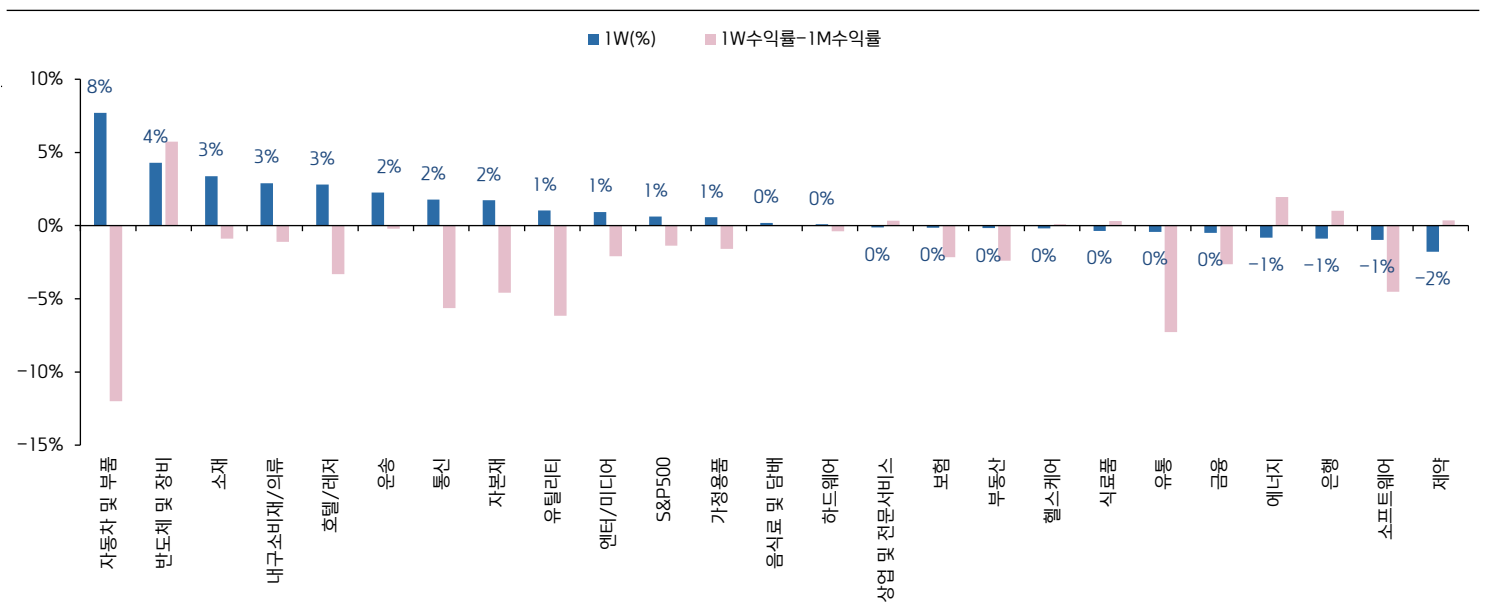
자료: Bloomberg, 키움증권 리서치센터. 주: 2024-09-27 기준

### 세부 업종별 기간별 수익률

지수명	증가(pt)	기간별 수익률							
		ID	1W	1M	3M	6M	1Y	YTD	
자동차 및 부품	143.45	2.3%	7.7%	19.7%	24.9%	36.3%	5.7%	5.1%	
반도체 및 장비	5,449.45	-2.0%	4.3%	-1.5%	-2.5%	19.4%	102.3%	66.2%	
소재	611.36	-0.2%	3.4%	4.3%	9.9%	4.5%	23.3%	13.3%	
내구소비재/의류	437.09	1.2%	2.9%	4.0%	18.1%	2.9%	25.4%	1.1%	
호텔/레저	1,777.35	0.0%	2.8%	6.1%	7.7%	4.4%	22.8%	8.9%	
운송	1,037.00	0.2%	2.2%	2.5%	4.4%	-3.1%	12.9%	3.9%	
통신	148.56	0.9%	1.8%	7.4%	12.5%	16.8%	42.7%	24.9%	
자본재	1,263.12	0.3%	1.7%	6.3%	13.1%	10.4%	40.4%	23.4%	
유틸리티	408.55	1.0%	1.0%	7.2%	18.0%	22.5%	36.8%	26.9%	
엔터/미디어	1,275.24	0.4%	0.9%	3.0%	-0.6%	9.0%	39.0%	27.1%	
S&P500	5,738.17	-0.1%	0.6%	2.0%	5.1%	9.2%	33.5%	20.3%	
가정용품	930.68	0.3%	0.6%	2.2%	6.3%	5.6%	18.4%	15.6%	
음식료 및 담배	879.89	0.4%	0.2%	0.2%	10.2%	8.2%	11.9%	10.3%	
하드웨어	4,171.52	-0.1%	0.1%	0.5%	7.3%	26.6%	31.0%	17.3%	
상업 및 전문서비스	671.46	-0.4%	-0.1%	-0.5%	7.7%	5.6%	24.9%	16.0%	
보험	817.64	0.1%	-0.1%	2.0%	13.2%	10.1%	34.1%	27.9%	
부동산	278.36	0.2%	-0.2%	2.2%	15.2%	13.2%	30.9%	10.9%	
헬스케어	2,065.25	0.5%	-0.2%	-0.3%	6.5%	2.6%	16.5%	8.7%	
식품품	894.03	-0.7%	-0.4%	-0.7%	6.9%	12.6%	41.6%	26.7%	
유통	4,691.10	-1.0%	-0.4%	6.8%	2.4%	4.0%	40.1%	20.6%	
금융	1,290.60	0.5%	-0.5%	2.1%	11.9%	7.8%	31.8%	18.3%	
에너지	670.92	2.1%	-0.8%	-2.8%	-3.9%	-7.0%	-5.3%	4.8%	
은행	417.61	0.1%	-0.9%	-1.9%	3.3%	4.0%	43.3%	18.9%	
소프트웨어	4,761.95	-0.6%	-1.0%	3.5%	-0.2%	3.0%	33.3%	12.1%	
제약	1,466.15	-0.5%	-1.8%	-2.1%	4.0%	4.2%	19.1%	14.9%	

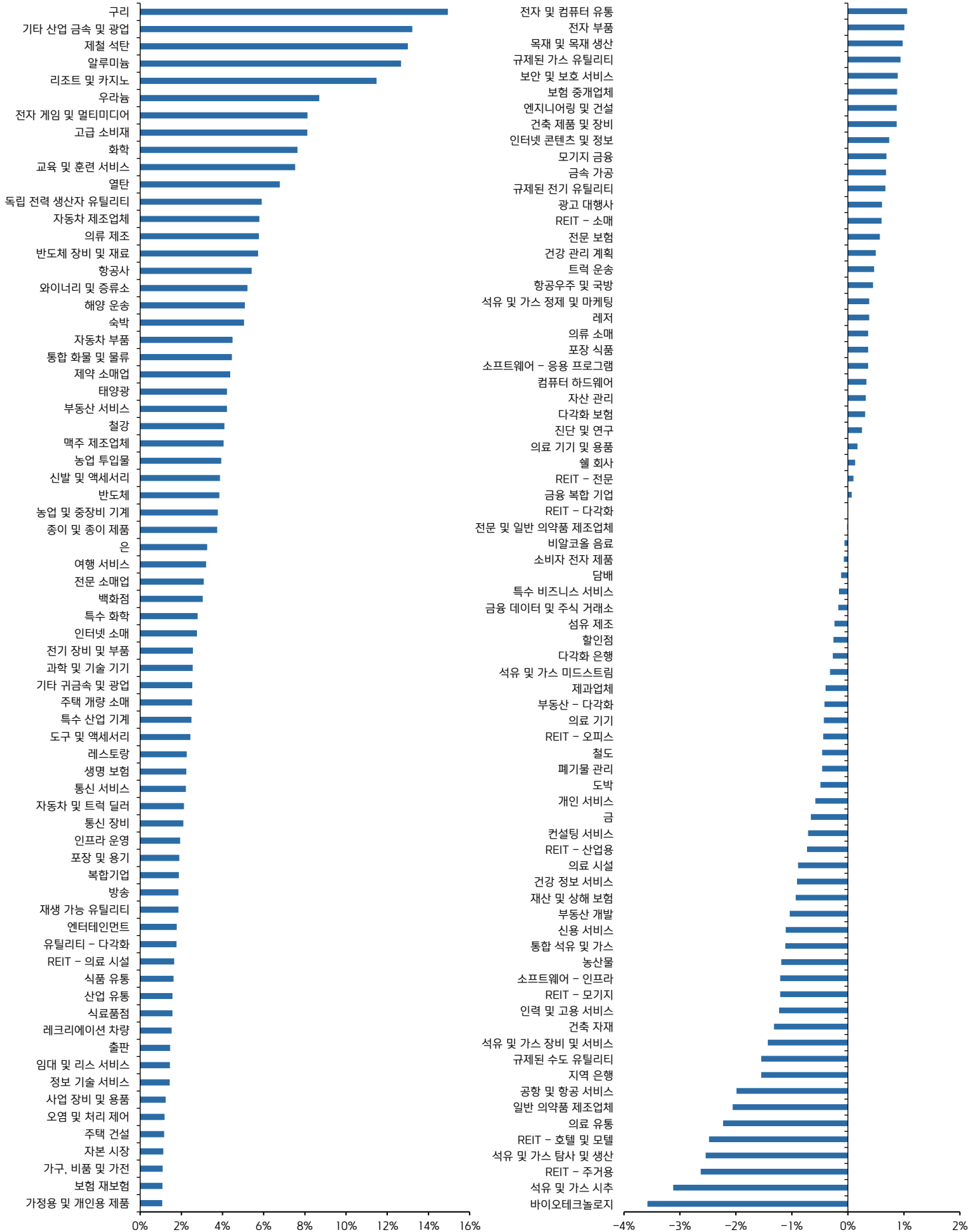
자료: Bloomberg, 키움증권 리서치센터. 주: 2024-09-27 기준

### 세부 업종별 1W 수익률 및 변화 트렌드



자료: Bloomberg, 키움증권 리서치센터. 주: 2024-09-27 기준

### ☑ 세부 업종별 1W 수익률



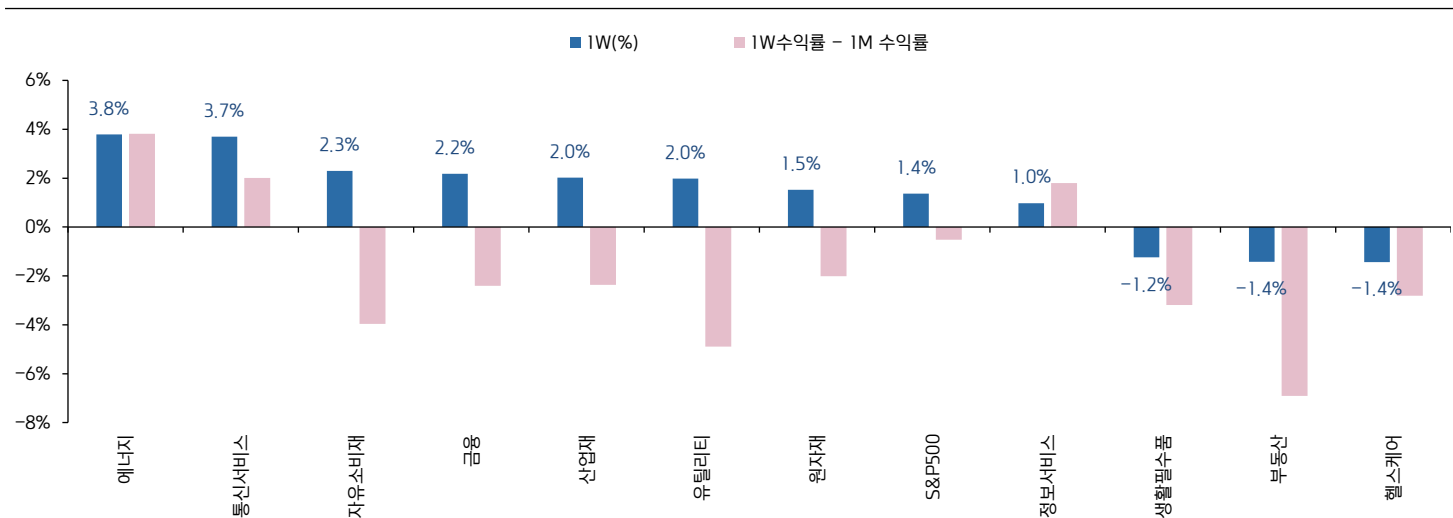
자료: Finviz, 키움증권 리서치센터. 주: 2024-09-27 기준

업종별 기간 수익률 및 밸류에이션

분류	증가(pt)	변화율			PER(x)		PBR(x)		EV/EBITDA(x)	
		1W	1M	3M	2023	2024	2023	2024	2023	2024
에너지	676.5	3.8%	0.0%	-0.5%	13.8	12.3	2.0	1.9	6.9	6.2
통신서비스	308.98	3.7%	1.7%	0.9%	20.4	18.0	4.2	3.6	11.6	10.4
자유소비재	1582.218	2.3%	6.3%	6.5%	26.3	24.6	8.4	7.0	14.8	13.7
금융	1297.086	2.2%	4.6%	11.2%	17.1	16.1	2.2	2.0	23.4	18.4
산업재	1124.1	2.0%	4.4%	8.3%	24.4	21.3	6.3	5.6	15.4	13.9
유틸리티	404.37	2.0%	6.9%	15.5%	19.7	18.0	2.2	2.1	12.7	12.0
원자재	591.37	1.5%	3.5%	5.1%	23.2	19.9	3.0	2.8	12.2	10.8
S&P500	5702.55	1.4%	1.9%	4.4%	23.9	20.7	4.8	4.3	15.9	13.9
정보서비스	4329.4	1.0%	-0.8%	-0.7%	34.2	26.9	11.4	9.6	23.8	18.9
생활필수품	886.21	-1.2%	2.0%	7.4%	21.4	21.1	6.5	5.8	15.8	14.1
부동산	278.86	-1.4%	5.5%	16.3%	41.4	20.3	3.4	3.3	20.1	19.1
헬스케어	2069.25	-1.4%	1.4%	6.8%	22.3	18.6	5.2	4.6	16.2	13.7
나스닥	17948.32	1.5%	0.7%	1.5%	34.3	26.6	6.4	5.6	19.5	16.1

자료: Bloomberg, 키움증권 리서치센터. 주: 2024-09-27 기준

업종별 1W 수익률 및 변화 트렌드



자료: Bloomberg, 키움증권 리서치센터. 주: 2024-09-27 기준

주간 수익률 Top10 종목

종목	티커	GICS 업종	시가총액 (\$mln)	변화율			1W 목표주가 변화	수익률 흐름
				1W	1M	3M		
윈 리저츠	WYNN US EQUITY	자유 소비재	10,835	22.5%	29.2%	9.1%	7.1% ▼ -0.5%	—
라스베이거스 샌즈	LVS US EQUITY	자유 소비재	37,646	21.8%	32.3%	15.5%	3.9% ▢ 0.0%	—
마이크로 테크놀로지	MU US EQUITY	기술	119,200	18.3%	12.5%	-18.3%	26.0% ▲ 0.9%	—
에스티 로더	EL US EQUITY	기본소비재	35,851	17.5%	10.3%	-6.1%	-31.7% ▲ 0.3%	—
프리포트 맥모란	FCX US EQUITY	원자재	73,768	15.3%	17.1%	5.6%	20.6% ▢ 0.0%	—
테프스트리	TPR US EQUITY	자유 소비재	11,151	12.6%	18.3%	12.0%	30.2% ▢ 0.0%	—
앨버달	ALB US EQUITY	원자재	11,289	11.6%	4.8%	0.6%	-33.5% ▼ -0.1%	—
유나이티드 에어라인스 홀딩스	UAL US EQUITY	공산업	19,067	11.2%	36.0%	19.2%	40.5% ▢ 0.0%	—
베스 앤 바디 워스	BBWI US EQUITY	자유 소비재	7,097	10.6%	4.5%	-17.1%	-25.0% ▢ 0.0%	—
보그워너	BWA US EQUITY	자유 소비재	8,371	10.0%	8.4%	14.0%	2.5% ▢ 0.0%	—

자료: Bloomberg, 키움증권 리서치센터. 주: 2024-09-27 기준, S&P500 기준

주간 수익률 Low10 종목

종목	티커	GICS 업종	시가총액 (\$mln)	변화율			1W 목표주가 변화	수익률 흐름
				1W	1M	3M		
리제네론 파마슈티컬스	REGN US EQUITY	헬스케어	114,940	-8.9%	-11.6%	-0.8%	18.7% ▼ -4.3%	—
글로벌 파이낸츠	GPN US EQUITY	금융기관	25,703	-8.7%	-8.9%	4.5%	-20.5% ▼ -4.6%	—
슈퍼 마이크로 컴퓨터	SMCI US EQUITY	기술	24,579	-8.2%	-6.5%	-48.8%	47.7% ▢ 0.0%	—
저비스나우	NOW US EQUITY	기술	181,649	-5.9%	6.1%	12.1%	24.8% ▢ 0.0%	—
다이아몬드백 에너지	FANG US EQUITY	에너지	50,454	-5.7%	-13.3%	-14.8%	10.0% ▼ -0.4%	—
매리션오일	MRO US EQUITY	에너지	14,812	-5.2%	-8.2%	-7.6%	9.6% ▢ 0.0%	—
제너럴 모터스	GM US EQUITY	자유 소비재	52,240	-4.9%	-6.0%	0.0%	29.4% ▼ -0.3%	—
일라이 릴리	LLY US EQUITY	헬스케어	834,274	-4.7%	-6.6%	-3.0%	50.6% ▢ 0.0%	—
코노코필립스	COP US EQUITY	에너지	121,606	-4.7%	-8.4%	-8.4%	-9.8% ▼ -0.7%	—
CrowdStrike Holdings Inc	CRWD US EQUITY	기술	70,091	-4.7%	5.2%	-25.4%	12.0% ▲ 1.2%	—

자료: Bloomberg, 키움증권 리서치센터. 주: 2024-09-27 기준, S&P500 기준

### 시가총액 Top5 종목 주요 지표

종목	종가(\$)	시가총액(\$mln)	변화율				내부자 거래 변동(주수)		1W 목표주가 변화	기관투자자 보유 주수 변화
			5D	1M	3M	YTD	순매도	순매수		
애플	227.79	3,463,350	-0.2%	-0.1%	8.2%	18.3%	-	-	-0.5%	-2.28%p
마이크로소프트	428.02	3,181,489	-1.7%	3.4%	-4.2%	13.8%	-	-	0.0%	-0.05%p
엔비디아	121.40	2,977,942	4.7%	-5.4%	-1.7%	145.1%	-165,100	-	0.0%	-0.04%p
알파벳	163.95	2,026,289	0.2%	-0.4%	-10.0%	17.4%	-2,094	883	0.2%	-0.03%p
아마존닷컴	187.97	1,972,852	-1.9%	8.6%	-2.7%	23.7%	-2,190	-	0.0%	-0.02%p

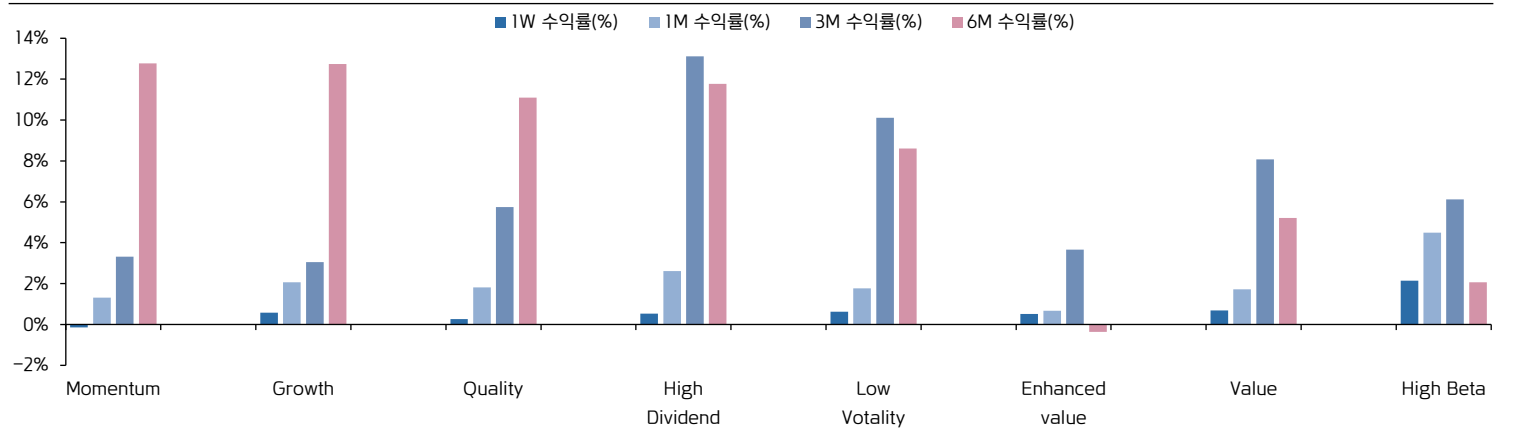
자료: Bloomberg, 키움증권 리서치센터. 주: 2024-09-27 기준

### 팩터별 기간별 수익률

팩터	1D	1W	1M	3M	6M	1Y	YTD	수익률 흐름
Momentum	-0.8%	-0.1%	1.3%	3.3%	12.8%	56.3%	37.9%	
Growth	-0.5%	0.6%	2.1%	3.0%	12.7%	38.9%	26.9%	
Quality	-0.3%	0.3%	1.8%	5.7%	11.1%	33.5%	24.2%	
High Dividend	0.6%	0.5%	2.6%	13.1%	11.8%	30.0%	15.8%	
Low Volatility	0.4%	0.6%	1.8%	10.1%	8.6%	21.3%	14.2%	
Enhanced value	0.8%	0.5%	0.7%	3.7%	-0.4%	21.6%	12.2%	
Value	0.4%	0.7%	1.7%	8.1%	5.2%	27.4%	13.0%	
High Beta	-0.1%	2.1%	4.5%	6.1%	2.1%	28.0%	8.7%	

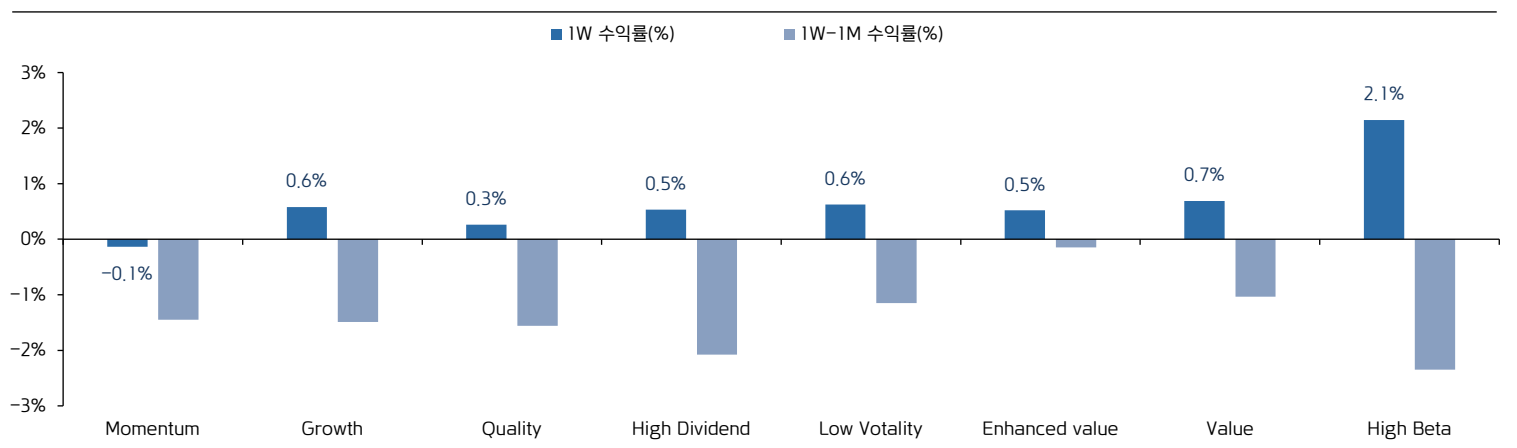
자료: Bloomberg, 키움증권 리서치센터. 주: 2024-09-27 기준

### 팩터별 기간별 수익률



자료: Bloomberg, 키움증권 리서치센터. 주: 2024-09-27 기준

### 팩터별 1W 수익률 및 변화 트렌드



자료: Bloomberg, 키움증권 리서치센터. 주: 2024-09-27 기준

### 📅 금주 주요 경제지표 및 이벤트

일	월	화	수	목	금	토
9/29	9/30	10/1	10/2	10/3	10/4	10/5
<b>일정</b>	9월 시카고 PMI 9월 달러스 연준 제조업 활동지수 2분기(최종) 경상수지 9월 제조업 PMI 9월 서비스업 PMI 7월 산업생산	8월 JOLTs(구인, 이직 보고서) 9월 ISM제조업 PMI 부통령 후보 TV 토론 9월 CPI 국경절 휴장 (10/1~7) 9월 수출입동향 국군의 날 휴장	9월 ADP취업자 수 변동 8월 실업률 9월 소비자심리 지수 9월 소비자 신뢰 지수 9월 제조업PMI	9월 ISM 서비스업 PMI 8월 공장수주 8월 PPI 개천절 휴장 콘스텔레이션 브랜드 Inc	9월 미국 고용보고서 9월 건설업 PMI 9월 외환보유고	
<b>실적</b>	카니발 나이키					

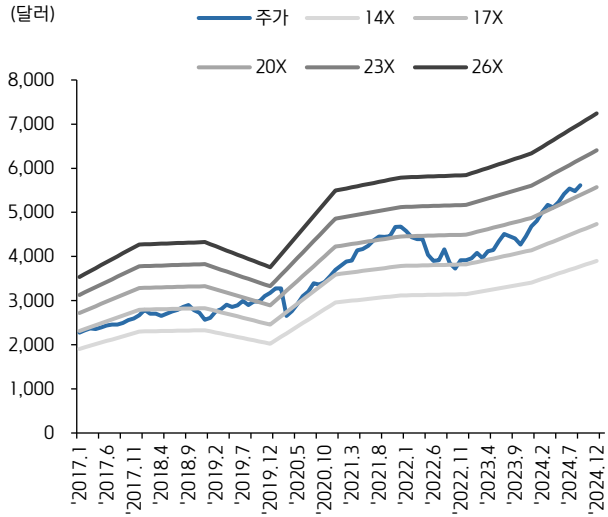
자료: 키움증권 리서치센터

### 📅 주요 기업 실적 발표

날짜	종목	티커	GICS 업종	발표치		컨센서스		컨센서스 대비		YoY	
				매출액	EPS	매출액	EPS	매출액	EPS	매출액	EPS
9/24	오토존	AZO	자유 소비재	6,200	48.11	6,216	53.48	-0.3%	-10.0%	9.0%	3.6%
	KB 홀	KBH	자유 소비재	1,753	2.04	1,731	2.06	1.3%	-1.2%	10.4%	13.3%
9/25	마이크론 테크놀로지	MU	기술	7,750	1.18	7,655	1.12	1.2%	6%	93.3%	-210.3%
	신타스	CTAS	공산업	2,502	1.1	2,494	1.00	0.3%	9.7%	6.8%	18.9%
9/26	코스트코 홀세일	COST	기본소비재	79,697	5.29	79,957	5.07	-0.3%	4.4%	1.0%	8.8%
	액센츄어	ACN	기술	16,406	2.66	16,387	2.79	0.1%	-4.6%	2.6%	23.7%
	카맥스	KMX	자유 소비재	7,014	0.85	6,825	0.85	2.8%	0.1%	-0.9%	13.3%
9/30	카니발	CCL	자유 소비재	-	-	7,810	1.16	-	-	13.9%	35.3%
10/1	나이키	NKE	자유 소비재	-	-	11,652	0.52	-	-	-9.9%	-44.9%
10/2	RPM 인터내셔널	RPM	원자재	-	-	2,010	1.74	-	-	-0.1%	6.0%
10/3	컨스텔레이션 브랜드	STZ	기본소비재	-	-	2,932	4.15	-	-	3.3%	12.2%

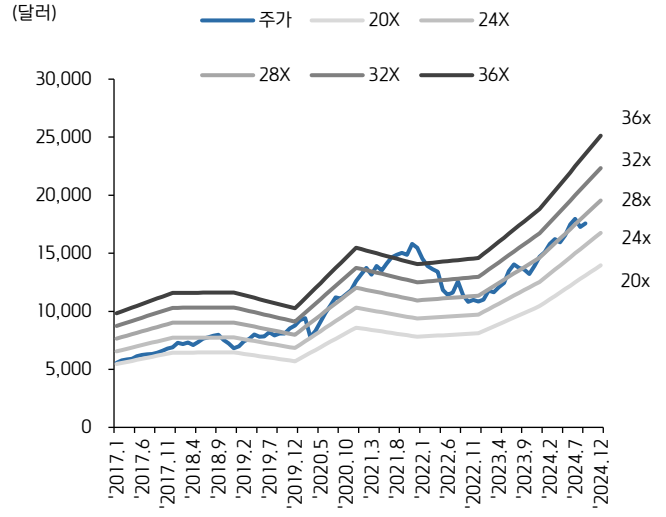
자료: Bloomberg, 키움증권 리서치센터. 주: 2024-09-27 기준, 매출액은 백만달러 기준, EPS는 1달러 기준

### S&P500 PER 밴드



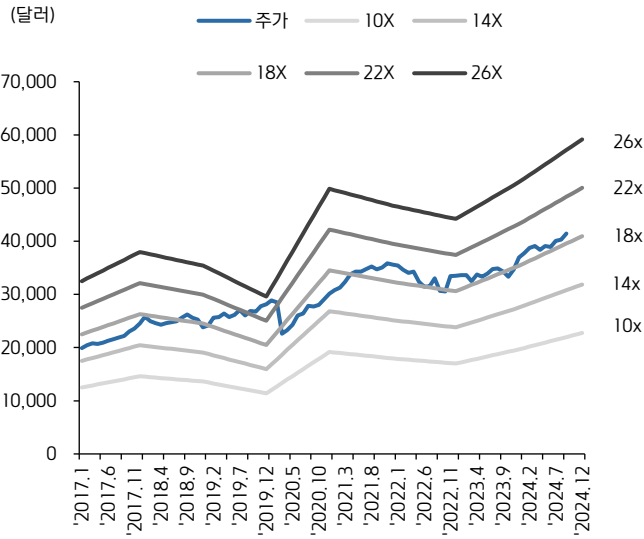
자료: Bloomberg, 키움증권 리서치센터

### NASDAQ PER 밴드



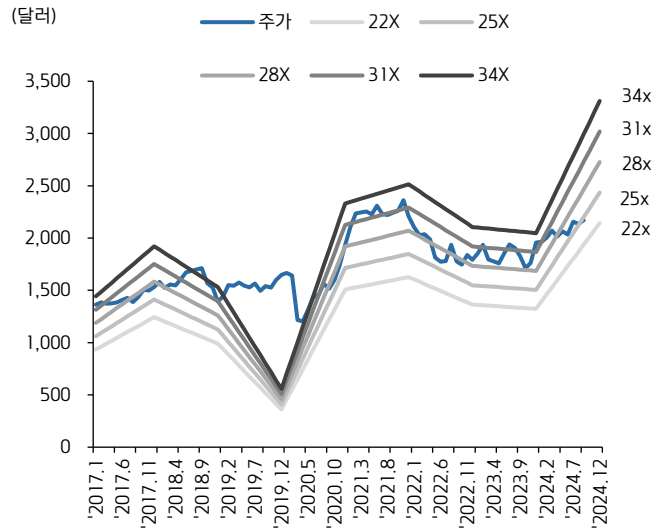
자료: Bloomberg, 키움증권 리서치센터

### DOW PER 밴드



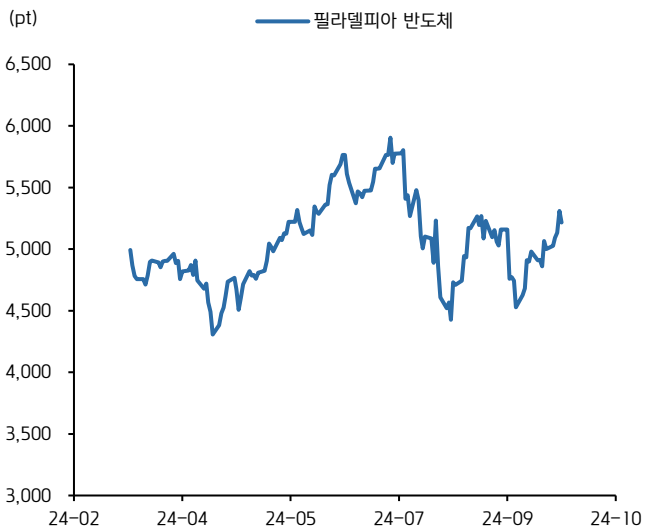
자료: Bloomberg, 키움증권 리서치센터

### Russell2000 PER 밴드



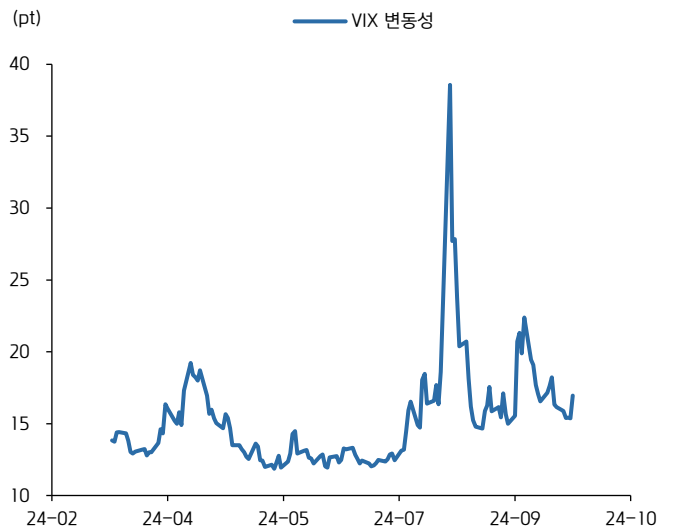
자료: Bloomberg, 키움증권 리서치센터

### 필라델피아 반도체 지수 추이



자료: Bloomberg, 키움증권 리서치센터

### VIX 지수 추이



자료: Bloomberg, 키움증권 리서치센터

주간

# 쿠팡이 미국

KIWOOM



### Compliance Notice

- 당사는 동 자료를 기관투자자 또는 제3자에게 사전 제공한 사실이 없습니다.
- 동 자료에 게시된 내용들은 본인의 의견을 정확하게 반영하고 있으며, 외부의 부당한 압력이나 간섭없이 작성되었음을 확인합니다.

### 고지사항

- 본 조사분석자료는 당사의 리서치센터가 신뢰할 수 있는 자료 및 정보로부터 얻은 것이나, 당사가 그 정확성이나 완전성을 보장할 수 없고, 통지 없이 의견이 변경될 수 있습니다.
- 본 조사분석자료는 유가증권 투자를 위한 정보제공을 목적으로 당사 고객에게 배포되는 참고자료로서, 유가증권의 종류, 종목, 매매의 구분과 방법 등에 관한 의사결정은 전적으로 투자자 자신의 판단과 책임하에 이루어져야 하며, 당사는 본 자료의 내용에 의거하여 행해진 일체의 투자행위 결과에 대하여 어떠한 책임도 지지 않으며 법적 분쟁에서 증거로 사용 될 수 없습니다.
- 본 조사 분석자료를 무단으로 인용, 복제, 전시, 배포, 전송, 편집, 번역, 출판하는 등의 방법으로 저작권을 침해하는 경우에는 관련법에 의하여 민·형사상 책임을 지게 됩니다.