

주간

쿠팡 아메리카

KIWOOM



Info. Guide

- P2. 마켓 동향 및 전망 / Weekly 키차트
- P3. 주요지수 및 세부 업종별 수익률
- P4. 세부 업종별 수익률
- P5. 업종별 수익률 / 주간 수익률 상위·하위 종목
- P6. 시가 총액 Top5 주요 지표 / 팩터별 수익률
- P7. 주요 경제지표 및 이벤트 / 실적 캘린더
- P8. 주요 지수 PER 밴드 및 가격 추이

USA MARKET WEEKLY

2026년 5월 26일

키움증권 리서치센터 글로벌 리서치팀
US Strategy / Equity Analyst 김승혁

Market Comment

05월 18일 ~ 05월 22일 Review

5월 4째주 미국 증시는 SOX +5.30%, 러셀2000 +2.72%, 다우 +2.13%로 소형·반도체가 앞섰고, S&P500 +0.88%, 나스닥종합 +0.45% 등 대형 성장주는 부진했다. VIX는 미국-이란 협상 진전 기대감 기반 -9.4%로 하락 안정세를 보였다. 섹터는 유틸리티 +3.30%, 부동산 +3.11%가 금리 안정·커브 스티프닝 수혜를 받았고, 커뮤니케이션섹터는 -1.9% 하락했다. 주목할 부분은 자유소비재 +1.92% vs 생활필수품 -0.97%의 소비 양극화가 뚜렷했다는 점이다. K자형 소비 트렌드 속에서 월마트(-8.5%)는 전반적 미국 내 소비 둔화를 우려하고 있으나, 고가형 제품에 대한 수요는 지속될 것이라 점이 실적 및 성적으로 반영되었음을 확인할 수 있는 지점이다. 한편, SOFR와 RRP 금리 갭이 1% 수준까지 낮아진 점도 주목할 부분이다. 단기자금 유동성 부족에 대한 우려가 완화될 여지가 생기기 때문이다.

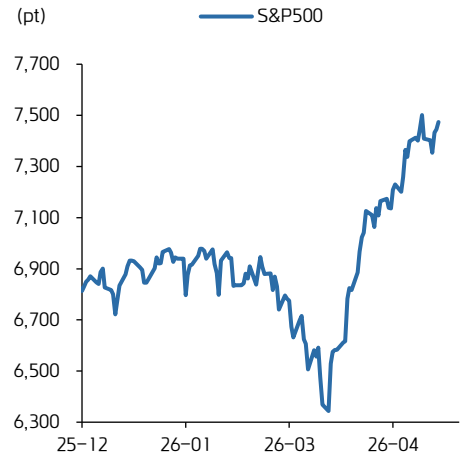
05월 26일 ~ 05월 29일 Preview

에너지 가격과 채권 금리 민감도가 높아진 현 국면에서 금주 증시는 반등 흐름을 이어갈 것으로 전망한다. 전주 초반 10년물 금리가 4.6%를 상회하며 S&P500이 7,300pt까지 조정 받는 등 금리 레벨에 따른 지지력 테스트가 진행됐으나, 주 후반 이란 리스크가 완화되는 과정에서 회복세로 전환됐다. 특히 이 구간에서 SOX와 러셀2000이 직전 고점을 상향 돌파한 점은 모멘텀 훼손으로 보기 어려운 근거다. 이에 금주 PCE 물가지수와 개인지출 경제지표 측 쇼크만 없다면 회복 흐름은 연장될 여지가 있다. 단기 유동성 측면에서도 우호적 변화가 확인된다. 작년 10월부터 1분기까지 상대적으로 높은 레벨을 유지하며 자금시장 경색 가능성을 시사했던 SOFR-RRP 스프레드가 과거 수준으로 복귀했다. 1분기 연준이 개방한 스탠딩레포 창구의 오버나잇 유동성 공급 누적 효과와 5월 이후 TGA 활용을 통한 시중 유동성 환류가 동시에 작용한 결과로 판단한다. 전주 은행 업종 +3.2% 강세 역시 동일한 맥락에서 해석된다. 이란 변수가 잔존하나 ① 지지력 확인, ② 반도체 모멘텀 유효, ③ 유동성 공급 효과 확산 등은 증시 회복세 연장을 지지한다. 한편 금주 세일즈포스를 비롯한 SaaS 기업들의 실적 발표에선 AI 대체 우려에 대한 방어 논리를 어떻게 제시하는지 확인해야 한다.

금주 주목할 이벤트

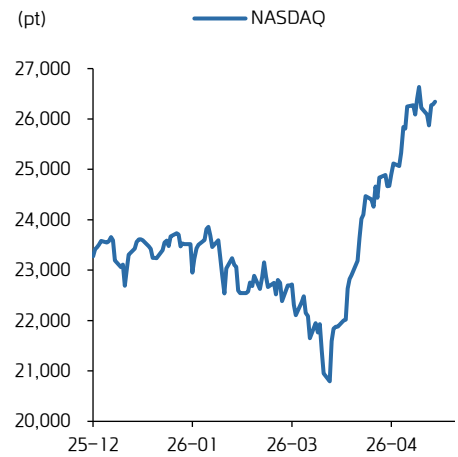
- 5/25 - 현충일 휴장 / 트립닷컴 ADR
- 5/26 - 4월 시카고 연준 국가활동지수, 3월 S&P/CS 주책가격지수, 5월 컨퍼런스보드 소비자신뢰지수, 5월 델러스 연준 제조업활동지수 / 샤오미 ADR, 지스케일러, 섀텍
- 5/27 - ADP 주간고용, 5월 리치몬드 제조업/서비스업지수, 5월 텍사스 서비스 분야 전망, 5월 달라스 연준 서비스 매출 / 마벨 테크놀로지, 세일즈포스, 스노우플레이크, 휴렛팩커드
- 5/28 - 4월 건축승인건수, 4월 신규주택판매, 4월 PCE 물가지수, 4월 개인지출, 1Q GDP 수정치 / 델 테크놀로지스, 몽고 DB, 달러트리, 리 오토 ADR, 비아셋, 암바헬라
- 5/29 - 5월 시카고 PMI / 버클, 제네스코

S&P500 증시 동향



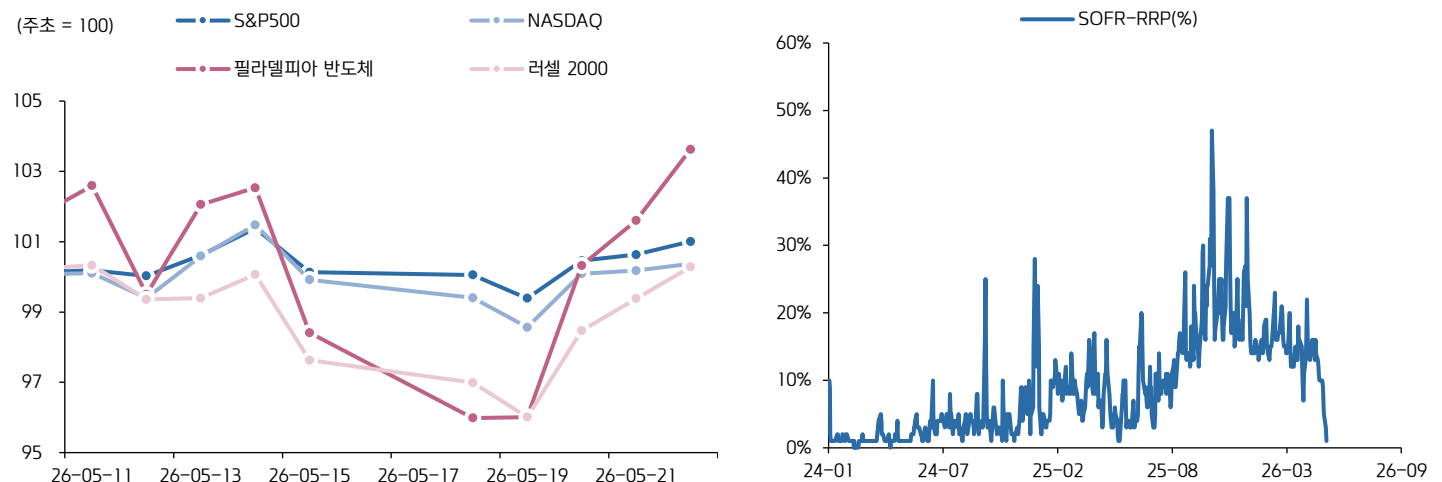
자료: Bloomberg, 키움증권 리서치센터

나스닥 증시 동향



자료: Bloomberg, 키움증권 리서치센터

Weekly 키노트 - 회복 탄력성을 보인 SOX와 SOFR-RRP 갭 축소



자료: Bloomberg, 키움증권 리서치센터

주요 지수 기간별 수익률

지수명	증가(pt)	기간별 수익률								
		ID	1W	1M	3M	6M	1Y	YTD		
필라델피아 반도체	12,202.54	1.99%	5.3%	23.1%	47.7%	90.5%	155.5%	72.3%		
러셀 2000	2,869.23	0.91%	2.7%	3.0%	7.7%	21.1%	40.3%	15.6%		
S&P600 소형주	1,670.72	0.83%	2.5%	1.2%	4.1%	18.7%	31.1%	13.8%		
다우	50,579.70	0.58%	2.1%	2.2%	1.9%	9.4%	20.8%	5.2%		
S&P400 중형주	3,673.41	0.84%	1.8%	1.1%	1.8%	15.4%	23.1%	11.1%		
나스닥100	29,481.64	0.42%	1.2%	9.4%	17.9%	21.6%	39.6%	16.8%		
S&P1500 종합	1,674.97	0.41%	1.0%	4.4%	7.7%	13.4%	27.8%	9.4%		
S&P500	7,473.47	0.37%	0.9%	4.7%	8.2%	13.2%	27.9%	9.2%		
S&P100	3,713.02	0.17%	0.5%	5.7%	10.0%	12.0%	30.5%	8.2%		
나스닥종합	26,343.97	0.19%	0.5%	6.8%	15.1%	18.3%	39.2%	13.3%		
VIX Index	16.70	-0.4%	-9.4%	-11.7%	-12.5%	-28.7%	-17.7%	11.7%		

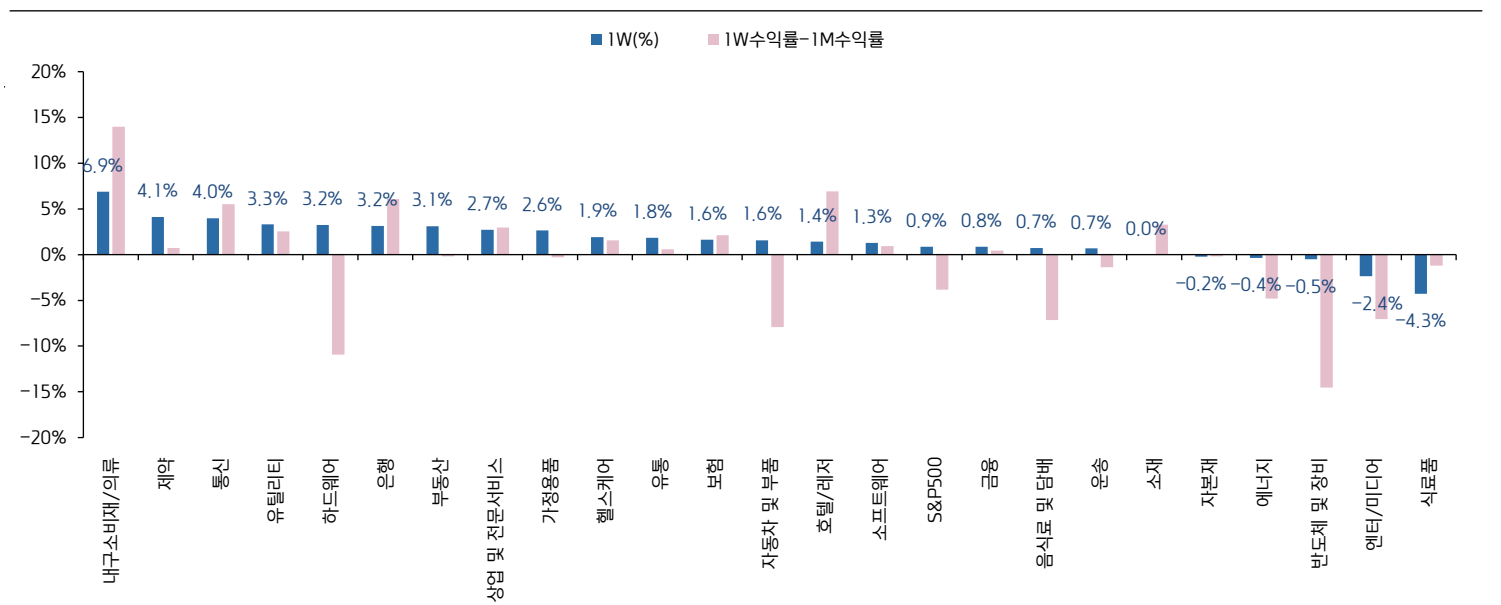
자료: Bloomberg, 키움증권 리서치센터. 주: 2026년 5월 22일 기준

세부 업종별 기간별 수익률

지수명	증가(pt)	기간별 수익률								
		ID	1W	1M	3M	6M	1Y	YTD		
내구소비재/의류	331.20	0.3%	6.9%	-7.1%	-18.1%	-6.3%	-5.0%	-9.2%		
계약	1,553.47	1.4%	4.1%	3.4%	-3.8%	0.6%	29.4%	-0.5%		
통신	154.41	0.1%	4.0%	-1.5%	-9.1%	0.4%	-6.2%	3.3%		
유틸리티	459.31	0.8%	3.3%	0.8%	-2.1%	3.1%	13.3%	5.9%		
하드웨어	6,523.24	1.5%	3.2%	14.2%	23.7%	28.6%	70.2%	26.7%		
은행	587.94	0.7%	3.2%	-2.9%	-3.5%	5.0%	21.9%	-4.3%		
부동산	286.87	0.1%	3.1%	3.3%	3.5%	12.7%	13.3%	14.1%		
상업 및 전문서비스	555.50	0.8%	2.7%	-0.2%	-6.6%	-12.4%	-26.3%	-12.5%		
가정용품	763.09	1.0%	2.6%	2.9%	-9.9%	-1.1%	-11.9%	2.0%		
헬스케어	1,777.64	0.7%	1.9%	0.3%	-5.5%	-8.7%	-3.9%	-8.1%		
유통	5,847.20	-0.4%	1.8%	1.3%	13.7%	12.4%	20.0%	9.3%		
보험	780.34	-0.3%	1.6%	-0.5%	-1.6%	-2.4%	-7.7%	-4.4%		
자동차 및 부품	230.36	2.3%	1.6%	9.5%	3.0%	9.2%	26.9%	-4.5%		
호텔/레저	1,812.83	-0.3%	1.4%	-5.5%	-6.3%	-0.9%	-2.5%	-7.1%		
소프트웨어	4,635.15	0.6%	1.3%	0.4%	8.9%	-10.3%	-9.9%	-13.4%		
S&P500	7,473.47	0.4%	0.9%	4.7%	8.2%	13.2%	27.9%	9.2%		
금융	1,421.38	0.3%	0.8%	0.4%	0.5%	-0.8%	-1.0%	-6.0%		
음식료 및 담배	936.46	0.5%	0.7%	7.9%	-0.6%	11.1%	9.1%	12.5%		
운송	1,180.26	0.0%	0.7%	2.1%	-1.5%	14.0%	20.7%	8.6%		
소재	631.35	0.4%	0.0%	-3.3%	-5.4%	15.8%	16.7%	9.9%		
자본재	1,764.72	0.8%	-0.2%	0.0%	-3.1%	19.5%	32.1%	14.6%		
에너지	904.02	0.4%	-0.4%	4.4%	7.8%	33.0%	45.8%	31.5%		
반도체 및 장비	11,548.35	-0.1%	-0.5%	14.0%	29.7%	46.2%	102.7%	37.8%		
엔터/미디어	2,096.41	-0.7%	-2.4%	4.7%	11.3%	15.4%	47.0%	9.5%		
식품	1,133.74	-1.3%	-4.3%	-3.1%	-0.7%	14.1%	12.9%	11.7%		

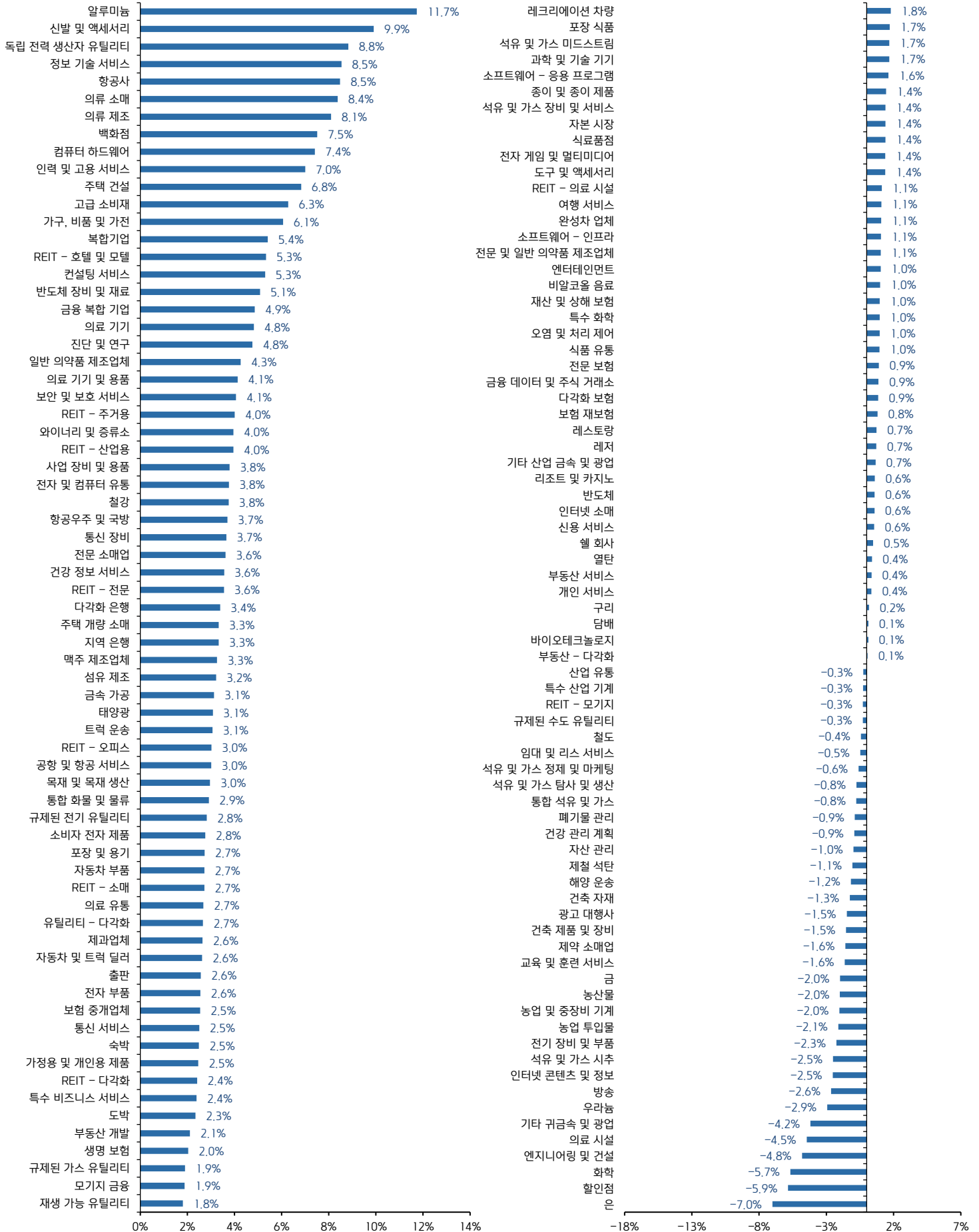
자료: Bloomberg, 키움증권 리서치센터. 주: 2026년 5월 22일 기준

세부 업종별 1W 수익률 및 변화 트렌드



자료: Bloomberg, 키움증권 리서치센터. 주: 2026년 5월 22일 기준

☑ 세부 업종별 1W 수익률



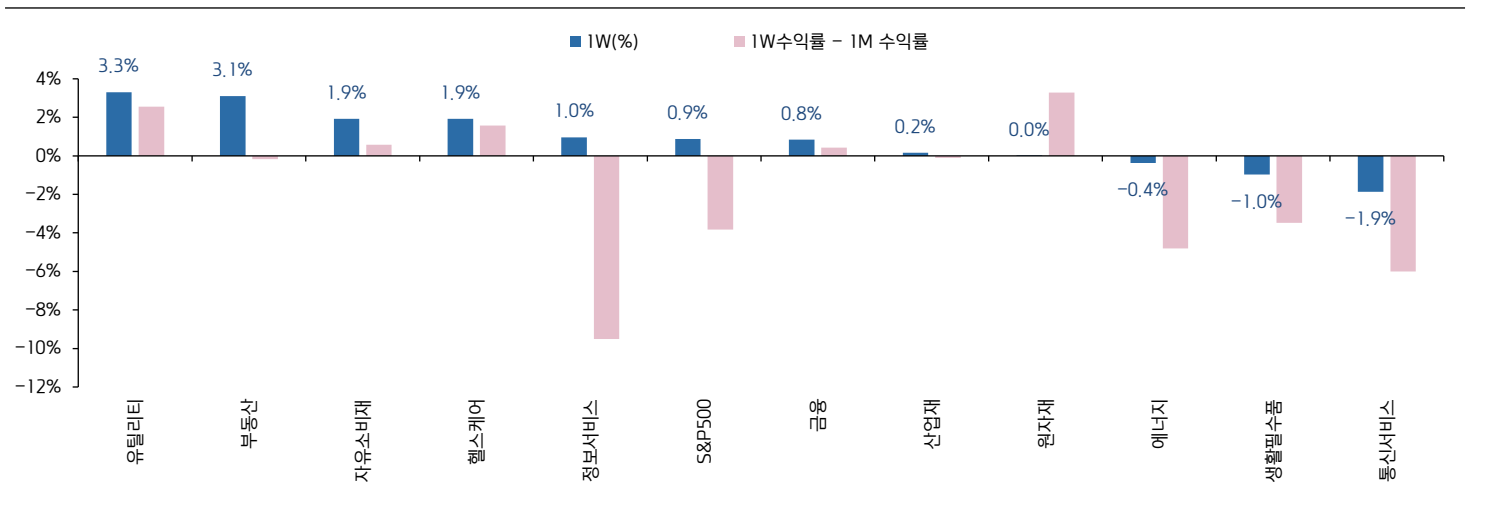
자료: FINVIZ, 주: 2026년 5월 22일 기준

업종별 기간 수익률 및 밸류에이션

분류	종가(pt)	변화율			PER(x)		PBR(x)		EV/EBITDA(x)	
		1W	1M	3M	2026	2027	2026	2027	2026	2027
유틸리티	459.31	3.3%	0.8%	-2.1%	18.6	16.8	2.1	2.0	19.5	18.3
부동산	286.87	3.1%	3.3%	3.5%	37.7	19.3	3.2	3.2	19.0	17.7
자유소비재	1973.321	1.9%	1.3%	5.9%	26.5	25.2	7.2	6.1	15.4	13.2
헬스케어	1777.64	1.9%	0.3%	-5.5%	19.0	15.9	4.5	4.0	13.9	11.9
정보서비스	6715.34	1.0%	10.5%	22.4%	26.6	20.7	11.2	8.3	19.3	15.0
S&P500	7473.47	0.9%	4.7%	8.2%	22.2	19.2	5.1	4.4	15.7	13.4
금융	1421.381	0.8%	0.4%	0.5%	15.3	14.3	2.2	2.0	16.2	14.4
산업재	1452.06	0.2%	0.3%	-3.1%	26.5	22.8	6.7	5.9	17.1	14.8
원자재	631.35	0.0%	-3.3%	-5.4%	18.3	16.7	3.0	2.7	10.3	9.3
에너지	904.02	-0.4%	4.4%	7.8%	13.5	14.8	2.2	2.1	6.8	7.1
생활필수품	952.32	-1.0%	2.5%	-2.5%	22.9	21.2	6.3	5.8	15.2	14.1
통신서비스	493.26	-1.9%	4.1%	9.3%	20.9	20.1	4.9	4.1	13.4	11.5
나스닥	26343.97	0.5%	6.8%	15.1%	26.7	20.1	6.9	4.6	18.1	14.4

자료: Bloomberg, 키움증권 리서치센터. 주: 2026년 5월 22일 기준

업종별 1W 수익률 및 변화 트렌드



자료: Bloomberg, 키움증권 리서치센터. 주: 2026년 5월 22일 기준

주간 수익률 Top10 종목

종목	티커	GICS 업종	시가총액 (\$mln)	변화율				1W 목표주가 변화	수익률 흐름
				1W	1M	3M	YTD		
델 테크놀로지스	DELL US EQUITY	기술	191,746	22.0%	36.6%	139.1%	134.5%	▲11.8%	—
HP	HPQ US EQUITY	기술	23,083	21.3%	27.5%	38.6%	13.3%	▲0.3%	—
스카이웍스 솔루션스	SWKS US EQUITY	기술	12,396	20.3%	29.5%	37.8%	30.0%	▲0.0%	—
퀄컴	QCOM US EQUITY	기술	251,021	18.2%	60.0%	63.3%	39.2%	▲0.0%	—
덱스컴	DXCM US EQUITY	헬스케어	27,821	17.0%	17.1%	-1.4%	8.6%	▲0.0%	—
넷엔	NTAP US EQUITY	기술	27,500	16.2%	28.2%	36.8%	30.1%	▲0.0%	—
인터내셔널 비즈니스 머신스	IBM US EQUITY	기술	238,580	15.8%	9.4%	6.9%	-14.3%	▲0.0%	—
롤로 할프 로렌	RL US EQUITY	자유 소비재	22,484	15.6%	1.8%	0.2%	6.8%	▲11.9%	—
슈퍼 마이크로 컴퓨터	SMCI US EQUITY	기술	21,398	14.6%	22.4%	5.9%	21.6%	▲0.0%	—
윌리엄스 소노마	WSM US EQUITY	자유 소비재	22,666	14.1%	1.0%	-8.0%	7.8%	▲4.4%	—

자료: Bloomberg, 키움증권 리서치센터. 주: 2026년 5월 22일 기준, S&P500 기준

주간 수익률 Low10 종목

종목	티커	GICS 업종	시가총액 (\$mln)	변화율				1W 목표주가 변화	수익률 흐름
				1W	1M	3M	YTD		
인튜이트	INTU US EQUITY	기술	87,515	-18.6%	-19.2%	-16.1%	-51.7%	▼-78.2%	—
버티브 홀딩스	VRT US EQUITY	공산업	125,780	-11.7%	1.2%	24.9%	102.1%	▲5.1%	—
에코스타	SATS US EQUITY	통신	35,995	-9.5%	5.7%	16.1%	14.3%	▲0.0%	—
윌마트	WMT US EQUITY	기본소비재	958,671	-8.5%	-7.4%	-4.4%	8.0%	▲0.3%	—
리제네론 파마슈티컬스	REGN US EQUITY	헬스케어	66,980	-8.5%	-15.0%	-18.5%	-17.2%	▲0.0%	—
컴포트 시스템스 유에스에이	FIX US EQUITY	공산업	64,359	-8.3%	5.9%	26.0%	95.9%	▲0.0%	—
카민스	CMI US EQUITY	공산업	88,251	-8.2%	-3.2%	7.6%	25.3%	▲0.0%	—
해츠브로	HAS US EQUITY	자유 소비재	12,465	-7.5%	-7.3%	-11.7%	7.4%	▲0.0%	—
Dow Inc	DOW US EQUITY	원자재	25,954	-7.1%	-6.9%	20.0%	54.0%	▲0.0%	—
엘코 그룹	EME US EQUITY	공산업	37,726	-7.0%	-2.4%	5.9%	38.8%	▲0.0%	—

자료: Bloomberg, 키움증권 리서치센터. 주: 2026년 5월 22일 기준, S&P500 기준

시가총액 Top5 종목 주요 지표

종목	종가(\$)	시가총액(\$mln)	변화율				내부자 거래 변동(주수)		1W 목표주가 변화	기관투자자 보유 주수 변화(%)		
			5D	1M	3M	YTD	순매도	순매수				
엔비디아	215.33	5,210,986	-4.4%	6.3%	13.4%	15.5%	-	-	▲	20.5%	▲	0.32
알파벳	382.97	4,618,977	-3.5%	12.9%	21.6%	22.4%	-	-	▲	1.5%	▲	0.21
애플	308.82	4,535,749	2.9%	13.1%	16.7%	13.6%	-	-	■	0.0%	■	0.00
마이크로소프트	418.57	3,109,320	-0.8%	-3.3%	5.4%	-13.5%	-	-	■	0.0%	▲	0.23
아마존닷컴	266.32	2,864,833	0.8%	4.3%	26.8%	15.4%	-	-	▲	0.7%	▲	0.32

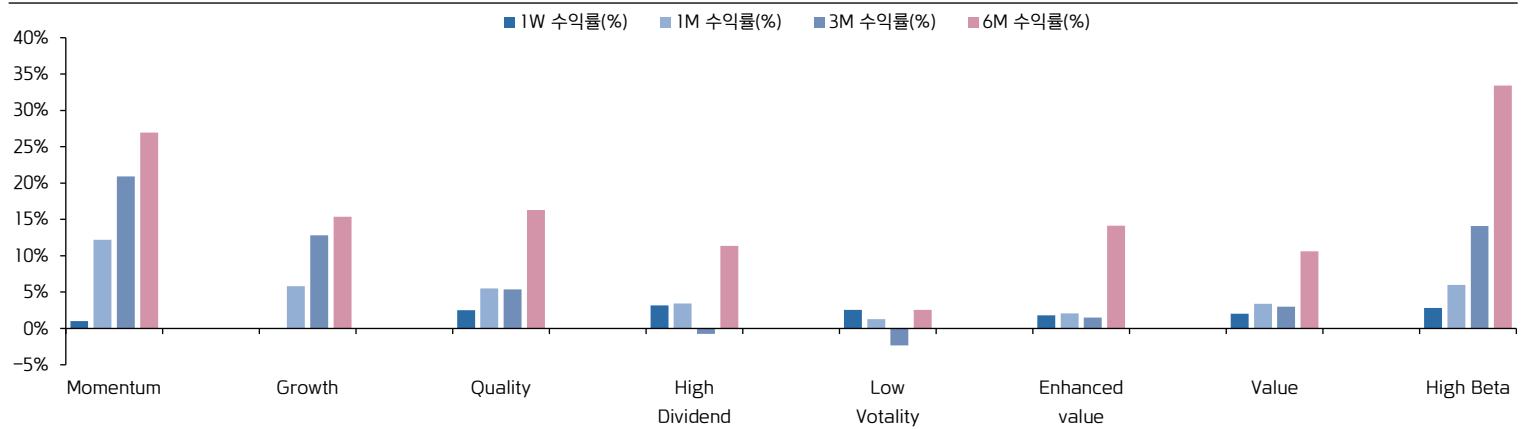
자료: Bloomberg, 키움증권 리서치센터. 주: 2026년 5월 22일 기준

팩터별 기간별 수익률

팩터	1D	1W	1M	3M	6M	1Y	YTD	수익률 흐름
Momentum	0.1%	1.0%	12.2%	20.9%	26.9%	40.4%	21.4%	
Growth	0.0%	0.0%	5.8%	12.8%	15.4%	33.7%	10.8%	
Quality	1.1%	2.5%	5.5%	5.4%	16.3%	21.8%	12.7%	
High Dividend	1.0%	3.2%	3.4%	-0.7%	11.4%	14.2%	9.7%	
Low Volatility	0.5%	2.6%	1.3%	-2.3%	2.6%	2.2%	3.8%	
Enhanced value	0.8%	1.8%	2.1%	1.5%	14.1%	24.8%	8.8%	
Value	0.8%	2.0%	3.4%	3.0%	10.6%	21.5%	7.2%	
High Beta	1.4%	2.8%	6.0%	14.1%	33.4%	62.4%	21.3%	

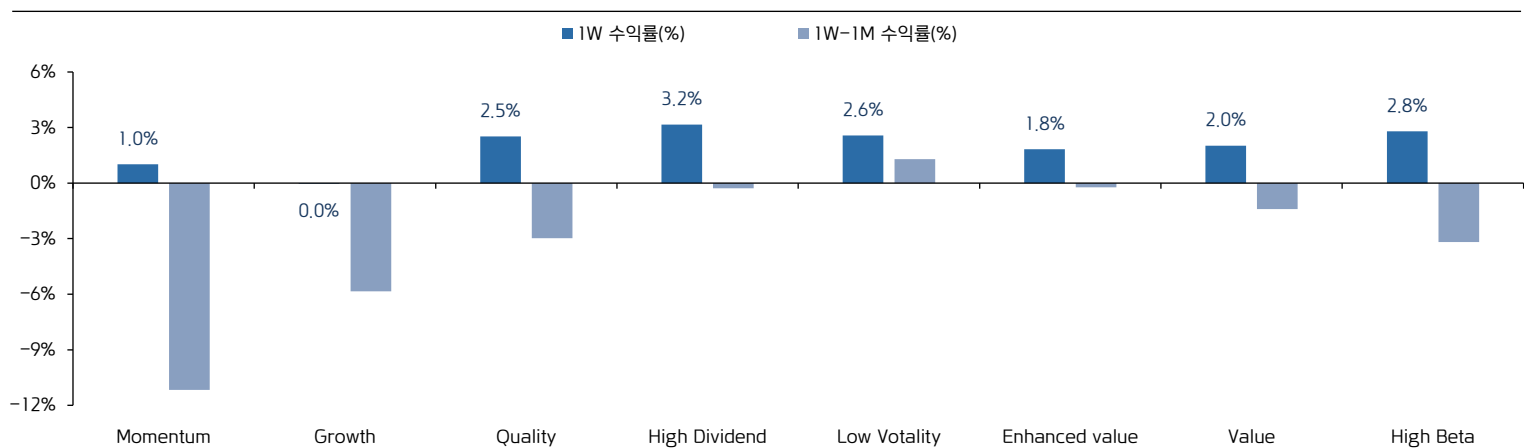
자료: Bloomberg, 키움증권 리서치센터. 주: 2026년 5월 22일 기준

팩터별 기간별 수익률



자료: Bloomberg, 키움증권 리서치센터. 주: 2026년 5월 22일 기준

팩터별 1W 수익률 및 변화 트렌드



자료: Bloomberg, 키움증권 리서치센터. 주: 2026년 5월 22일 기준

금주 주요 경제지표 및 이벤트

일	월	화	수	목	금	토
5/24	5/25	5/26	5/27	5/28	5/29	5/30
일정	현충일 휴장 석가탄신일 휴장	4월 시카고 연준 국가 활동지수 3월 S&P/CS 주택가격지수 5월 컨퍼런스보드 소비자신뢰지수 5월 달러스 연준 제조업활동지수 BoJ 근원 CPI 3월 경기선행지수 3월 경기동행지표	ADP 주간고용 5월 리치몬드 제조업/서비스업지수 5월 텍사스 서비스 분야 전망 5월 달러스 연준 서비스 매출	4월 건축승인건수 4월 신규주택판매 4월 PCE 물가지수 4월 개인지출 1Q GDP 수정치 5월 소비자신뢰지수 5월 CPI 예상치 ECB 통화정책회의 보고서 발행 5월 금융통화위원회	5월 시카고 PMI 4월 수출입물가지수 5월 실업률 5월 근원 CPI/CPI 4월 실업률 4월 소매판매 4월 소매판매 4월 산업생산	
실적	트립닷컴 ADR 메이투안 ADR	샤오미 ADR 엘빗 시스템스 지스케일러 샘텍 모던 매뉴팩처링 포니 AI ADR 박스	마벨 테크놀로지 세일즈포스 핀뒤워 ADR 은행 오브 몬트리올 은행 오브 노바스코샤 시놉시스 스노우플레이크 애질런트 테크놀로지스 휴렛팩커드 베스트 바이 킹소프트 클라우드 ADR	로얄뱅크오브캐나다 토론토 도미니언 은행 델 테크놀로지스 몽고 DB 달러트리 리 오토 ADR 옥타 갭 비아셋 유아이패스 암바렐라	버크 제네스코	

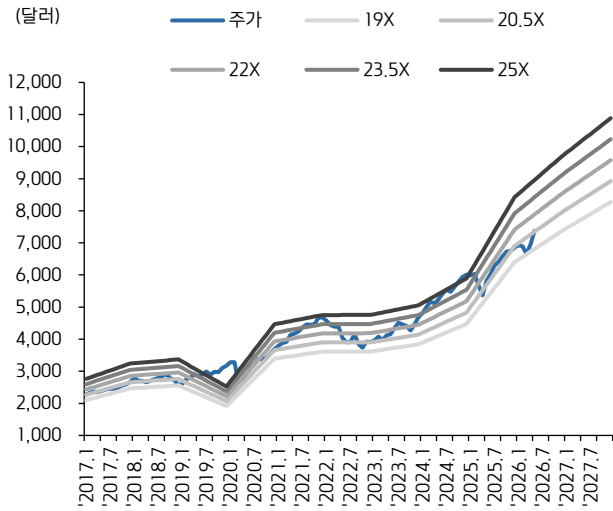
자료: 키움증권 리서치센터

주요 기업 실적 발표

날짜	종목	티커	GICS 업종	발표치		컨센서스		컨센서스 대비			YoY				
				매출액	EPS	매출액	EPS	매출액	EPS	매출액		EPS			
5/18	바이두	BIDU	통신	32,075	12.06	31,489	11.84	1.9%	▲	1.9%	▼	-1.2%	▼	-35.0%	
5/19	홀디포	HD	자유 소비재	41,765	3.43	41,581	3.41	▲	0.4%	▲	0.5%	▲	4.8%	▼	-3.7%
	키사이트 테크놀로지스	KEYS	공산업	1,717	2.87	1,704	2.32	▲	0.7%	▼	-183.3%	▲	31.5%	▼	-230.0%
	Amer Sports Inc	AS	자유 소비재	1,946	0.38	1,836	0.31	▲	6.0%	▲	23.0%	▲	32.1%	▲	40.7%
	비리버리	BILI	통신	7,472	1.31	7,462	1.15	▲	0.1%	▲	14.3%	▲	6.7%	▲	54.1%
5/20	엔비디아	NVDA	기술	81,615	1.87	79,186	1.77	▲	3.1%	▼	-34.8%	▲	85.2%	▼	-300.0%
	TJX 컴퍼니스	TJX	자유 소비재	14,323	1.19	14,010	1.01	▲	2.2%	▲	34.2%	▲	9.2%	▼	-150.0%
	로우스 컴퍼니스	LOW	자유 소비재	23,078	3.03	22,982	2.97	▲	0.4%	▲	2.2%	▲	10.3%	▲	3.8%
	인튜이트	INTU	기술	8,558	12.8	8,538	12.54	▲	0.2%	▲	57.0%	▲	10.4%	▲	17.6%
	타겟	TGT	기본소비재	25,443	1.71	24,110	1.43	▲	5.5%	▲	19.5%	▲	8.7%	▲	31.5%
5/21	월마트	WMT	기본소비재	177,751	0.66	175,060	0.66	▲	1.5%	▲	0.0%	▲	7.3%	▲	8.2%
	디어	DE	공산업	11,778	6.55	11,481	5.70	▲	2.6%	▲	94.2%	▲	5.4%	▲	96.2%
	테이크-투 인터랙티브 소프트웨어	TTWO	통신	1,680	1.9377	1,566	0.56	▲	7.3%	▼	-224.7%	▲	6.2%	▼	-26.1%
5/26	엘빗 시스템스	ESLT	공산업	-	-	2,147	3.38	-	-	-	-	▼	-3.0%	▼	-36.1%
	Zscaler Inc	ZS	기술	-	-	835	1.01	-	-	-	-	▲	2.2%	▲	5.6%
	샘텍	SMTC	기술	-	-	284	0.45	-	-	-	-	▲	4.4%	▼	-4.1%
	모던 매뉴팩처링	MOD	공산업	-	-	1,181	1.55	-	-	-	-	▲	30.3%	▲	36.5%
	박스	BOX	기술	-	-	304	0.36	-	-	-	-	▲	24.7%	▲	14.4%
5/27	마벨 테크놀로지	MRVL	기술	-	-	2,405	0.80	-	-	-	-	▲	6.6%	▲	34.8%
	세일즈포스	CRM	기술	-	-	11,051	3.13	-	-	-	-	▲	79.1%	▲	117.8%
	Snowflake Inc	SNOW	기술	-	-	1,326	0.32	-	-	-	-	▲	32.6%	▲	57.6%
	애질런트 테크놀로지스	A	헬스케어	-	-	1,801	1.41	-	-	-	-	▲	6.8%	▲	9.7%
	HP	HPO	기술	-	-	13,986	0.71	-	-	-	-	▲	9.7%	▲	1.5%
	베스트 바이	BBY	자유 소비재	-	-	8,826	1.22	-	-	-	-	▲	10.1%	▲	7.7%
5/28	델 테크놀로지스	DELL	기술	-	-	35,517	2.99	-	-	-	-	▲	2.9%	▲	-10.2%
	달러 트리	DLTR	기본소비재	-	-	4,965	1.55	-	-	-	-	▲	5.5%	▲	7.9%
	옥타	OKTA	기술	-	-	752	0.85	-	-	-	-	▲	2.8%	▼	-14.1%
	비아셋	VSAT	통신	-	-	1,194	0.32	-	-	-	-	▼	-1.1%	▼	-103.0%
	암바렐라	AMBA	기술	-	-	100	0.10	-	-	-	-	▼	-1.2%	▼	-2.6%

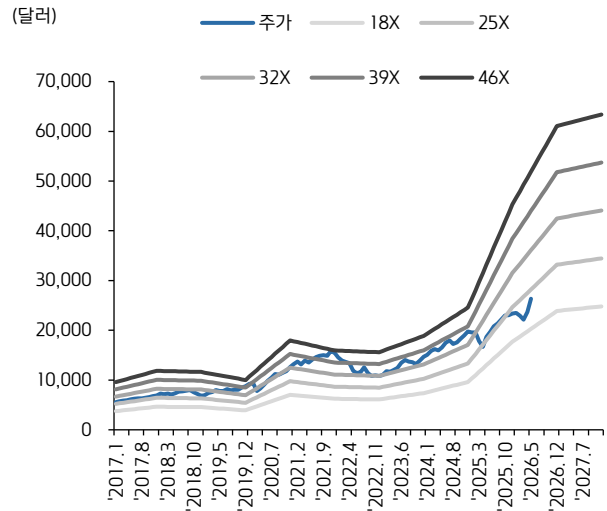
자료: Bloomberg, 키움증권 리서치센터. 주: 2026년 5월 22일 기준, 매출액은 백만USD 기준, EPS는 1USD 기준, BIDU, BILI는 CNY 기준

S&P500 PER 밴드



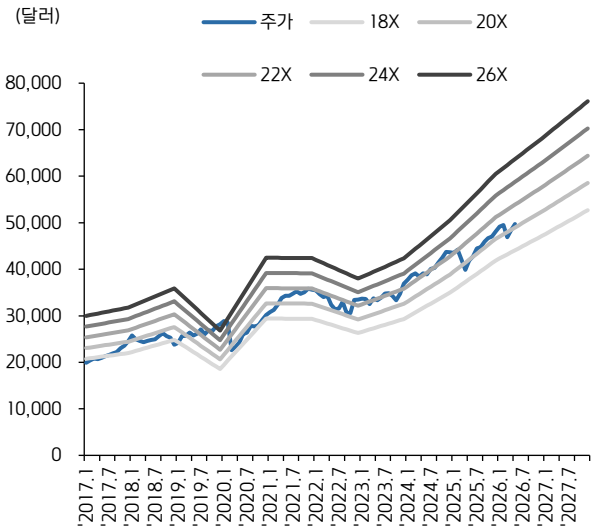
자료: Bloomberg, 키움증권 리서치센터

NASDAQ PER 밴드



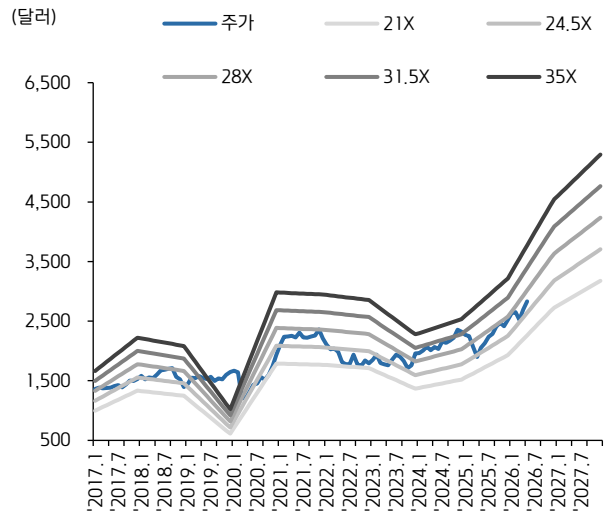
자료: Bloomberg, 키움증권 리서치센터

DOW PER 밴드



자료: Bloomberg, 키움증권 리서치센터

Russell2000 PER 밴드



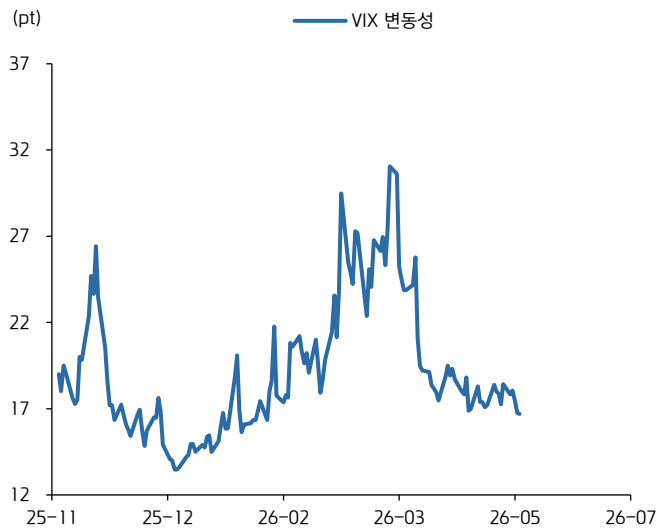
자료: Bloomberg, 키움증권 리서치센터

필라델피아 반도체 지수 추이



자료: Bloomberg, 키움증권 리서치센터

VIX 지수 추이



자료: Bloomberg, 키움증권 리서치센터

주간

쿠팡이 미국

KIWOOM



Compliance Notice

- 당사는 동 자료를 기관투자자 또는 제3자에게 사전 제공한 사실이 없습니다.
- 동 자료에 게시된 내용들은 본인의 의견을 정확하게 반영하고 있으며, 외부의 부당한 압력이나 간섭없이 작성되었음을 확인합니다.

고지사항

- 본 조사분석자료는 당사의 리서치센터가 신뢰할 수 있는 자료 및 정보로부터 얻은 것이나, 당사가 그 정확성이나 완전성을 보장할 수 없고, 통지 없이 의견이 변경될 수 있습니다.
- 본 조사분석자료는 유가증권 투자를 위한 정보제공을 목적으로 당사 고객에게 배포되는 참고자료로서, 유가증권의 종류, 종목, 매매의 구분과 방법 등에 관한 의사결정은 전적으로 투자자 자신의 판단과 책임하에 이루어져야 하며, 당사는 본 자료의 내용에 의거하여 행해진 일체의 투자행위 결과에 대하여 어떠한 책임도 지지 않으며 법적 분쟁에서 증거로 사용 될 수 없습니다.
- 본 조사 분석자료를 무단으로 인용, 복제, 전시, 배포, 전송, 편집, 번역, 출판하는 등의 방법으로 저작권을 침해하는 경우에는 관련법에 의하여 민·형사상 책임을 지게 됩니다.