

주간

쿠팡 아메리카

KIWOOM



Info. Guide

- P2. 마켓 동향 및 전망 / Weekly 키차트
- P3. 주요지수 및 세부 업종별 수익률
- P4. 세부 업종별 수익률
- P5. 업종별 수익률 / 주간 수익률 상위·하위 종목
- P6. 시가 총액 Top5 주요 지표 / 팩터별 수익률
- P7. 주요 경제지표 및 이벤트 / 실적 캘린더
- P8. 주요 지수 PER 밴드 및 가격 추이

USA MARKET WEEKLY

2026년 5월 18일

키움증권 리서치센터 글로벌 리서치팀
US Strategy / Equity Analyst 김승혁

Market Comment

05월 11일 ~ 05월 15일 Review

5월 2주차 미국 증시는 S&P500 +0.1%, 나스닥 -0.1%, 다우 -0.2%로 대형주는 버텼으나 러셀2000 -2.4%, S&P600 소형주 -3.2% 등 소형주는 조정받았다. VIX는 18.4로 +7.2% 반등하며 고베타 증폭 매출 출회가 진행됐다. 섹터 관점에서 에너지(+6.1%)는 OXY·TRGP 등 E&P가 두 자릿수 급등하며 인플레이 재가속 베팅이 유입된 반면, 자유소비재 내구재·의류(-6.2%), 유통(-3.7%), 호텔·레저(-2.3%)에서는 소비 둔화 베팅이 진행됐다. 유틸리티·부동산·소재 약세와 고배당·저변동성 팩터 부진도 결을 같이한다. 장기금리 재상승 압력이 주요인으로 작용했다. 스타일팩터도 Growth·Quality는 (+)였으나 High Beta는 -2.5%로 가장 부진했고, 1개월 +13.3% 누적된 모멘텀도 -0.3%로 숨고르기에 들어갔다. 변동성이 약점이 된 주였고, 실적이 받쳐주는 일부 대형 성장주와 인플레이 헤지 산업만 수혜를 봤다. SOX는 주간 -1.6%로 중소형주 섹터 대비 버텼으나 마지막 거래일 -4%를 기록하며, 1년 +135% 누적 모멘텀에 대한 차익실현을 자극했다. PPI 쇼크, 이란발 지정학적 불안 연장과 유가 반등, 실질 성과가 미흡했던 미-중 정상회담이 숨고르기를 주도한 이벤트들이다.

05월 18일 ~ 05월 22일 Preview

금주 증시 핵심 변수는 1) 엔비디아 실적, 2) FOMC 의사록이다. 45일간 이어진 랠리가 전주 들어 둔화되며, 시장은 단기 숨고르기와 조정 진입 사이에서 방향을 탐색 중이다. 미국 10년물 금리는 4.5%를 상회하고, 이란 리스크 장기화로 유가 상방 압력도 지속된다. 인플레이션 우려를 자극하는 조합이다. FOMC 의사록에서 매패 기초가 재확인되면 IT·고베타 중심 차익실현 압력이 확대될 공산이 크다. 반면 엔비디아 실적으로 확인될 AI 투자·생산성 개선 흐름은 하단 지지 재료다. 다만 이 기대는 이미 반도체 지수 강세에 상당 부분 반영됐고, 금리·유가가 동시에 자극하는 물가 부담을 상쇄하기엔 역부족이라 판단한다. 금주 증시는 제한적 조정 가능성에 무게를 둘 필요가 있다. 한편, 중기적으로는 정책 변수가 하방을 제한한다. 중간선거까지 6개월, 트럼프 행정부는 지지율 회복이 시급한 시점이기 때문이다. 이란 신헌정 가능성, 국채 수요 확보용 유동성 공급 확대, 납세 시즌 종료 후 재정지출 확대는 모두 위험자산에 우호적인 변수다. 즉 행정부 의지에 따라 정책 시계열이 예상보다 앞당겨질 경우 증시 하방의 폭은 커지지 않을 수 있다. '제한적' 하방압력을 전망하는 이유다.

금주 주목할 이벤트

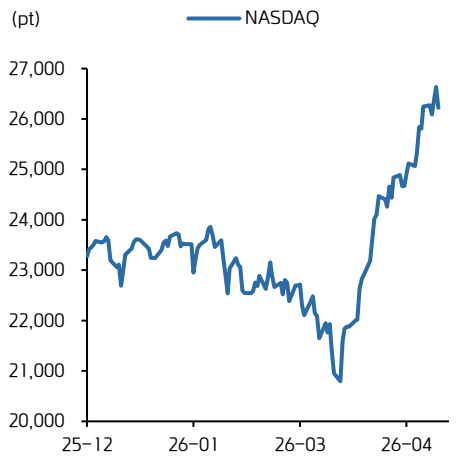
- 5/18 - 5월 NAHB 주택시장지수 / 바이두 ADR, 차트 인더스트리스, 빈패스트
- 5/19 - 4월 잠정주택매매, ADP 주간고용변화 / 홈 디포, 키사이트 테크놀로지스
- 5/20 - 4월 FOMC 회의록 / 엔비디아, 애널로그 디바이시스, TJX, 로우스, 인튜이트, 타겟
- 5/21 - 5월 필라델피아 연은 제조업지수, 4월 주택착공건수, 5월 캔사스시티 연은 제조업·종합지수 / 월마트, 디어, 넷이즈, 로스 스토어스, 테이크 투 인터랙티브 소프트웨어, 줌
- 5/22 - 4월 경기선행지수, 5월 미시간대 기대 인플레이션, 5월 미시간대 소비자 기대·심리

S&P500 증시 동향



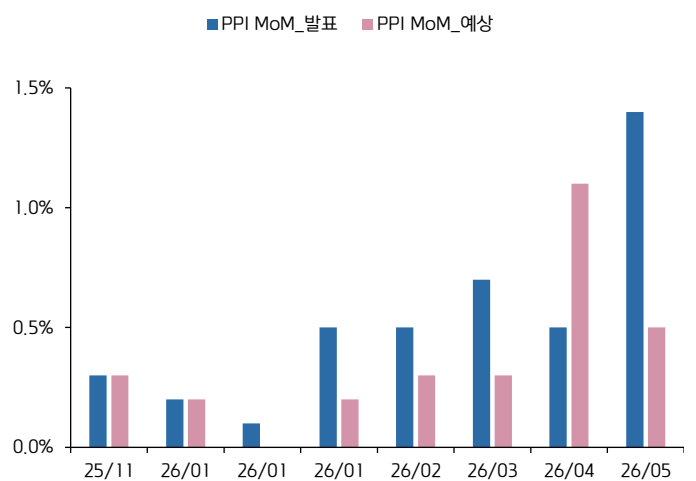
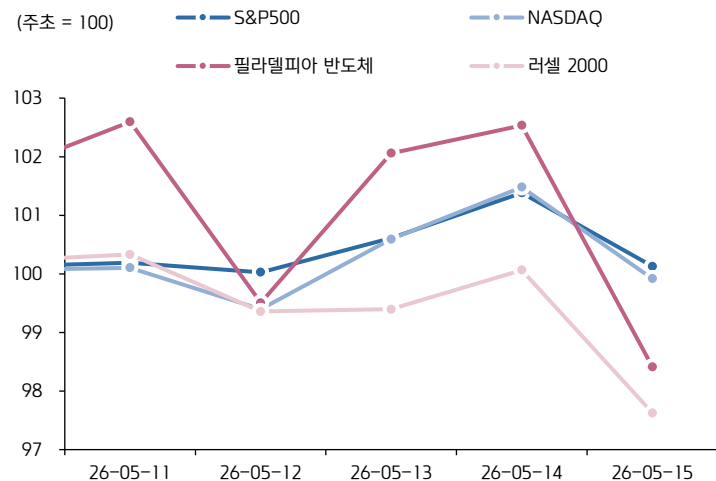
자료: Bloomberg, 키움증권 리서치센터

나스닥 증시 동향



자료: Bloomberg, 키움증권 리서치센터

Weekly 키노트 - 인플레이 재가속 우려 이후의 대형주 vs 소형주



자료: Bloomberg, 키움증권 리서치센터

주요 지수 기간별 수익률

지수명	증가(pt)	기간별 수익률							
		ID	1W	1M	3M	6M	1Y	YTD	
VIX Index	18.43	6.78%	7.2%	1.4%	-10.5%	-7.1%	3.4%	23.3%	
S&P100	3,695.95	-1.25%	0.4%	6.9%	10.8%	9.1%	28.5%	7.7%	
S&P500	7,408.50	-1.24%	0.1%	5.5%	8.4%	10.0%	25.2%	8.2%	
S&P1500 종합	1,659.03	-1.27%	-0.1%	5.2%	7.8%	10.3%	24.8%	8.3%	
나스닥종합	26,225.14	-1.54%	-0.1%	9.2%	16.3%	14.5%	37.2%	12.8%	
다우	49,526.17	-1.07%	-0.2%	2.2%	0.1%	5.0%	17.0%	3.0%	
나스닥100	29,125.20	-1.54%	-0.4%	11.1%	17.8%	16.5%	36.5%	15.3%	
필라델피아 반도체	11,588.46	-4.02%	-1.6%	25.4%	42.4%	70.1%	134.9%	63.6%	
라셀 2000	2,793.30	-2.44%	-2.4%	2.9%	5.5%	17.0%	33.4%	12.5%	
S&P400 중형주	3,609.80	-1.65%	-2.4%	1.2%	1.3%	12.6%	18.1%	9.2%	
S&P600 소형주	1,629.28	-1.6%	-3.2%	1.2%	2.0%	14.5%	24.2%	11.0%	

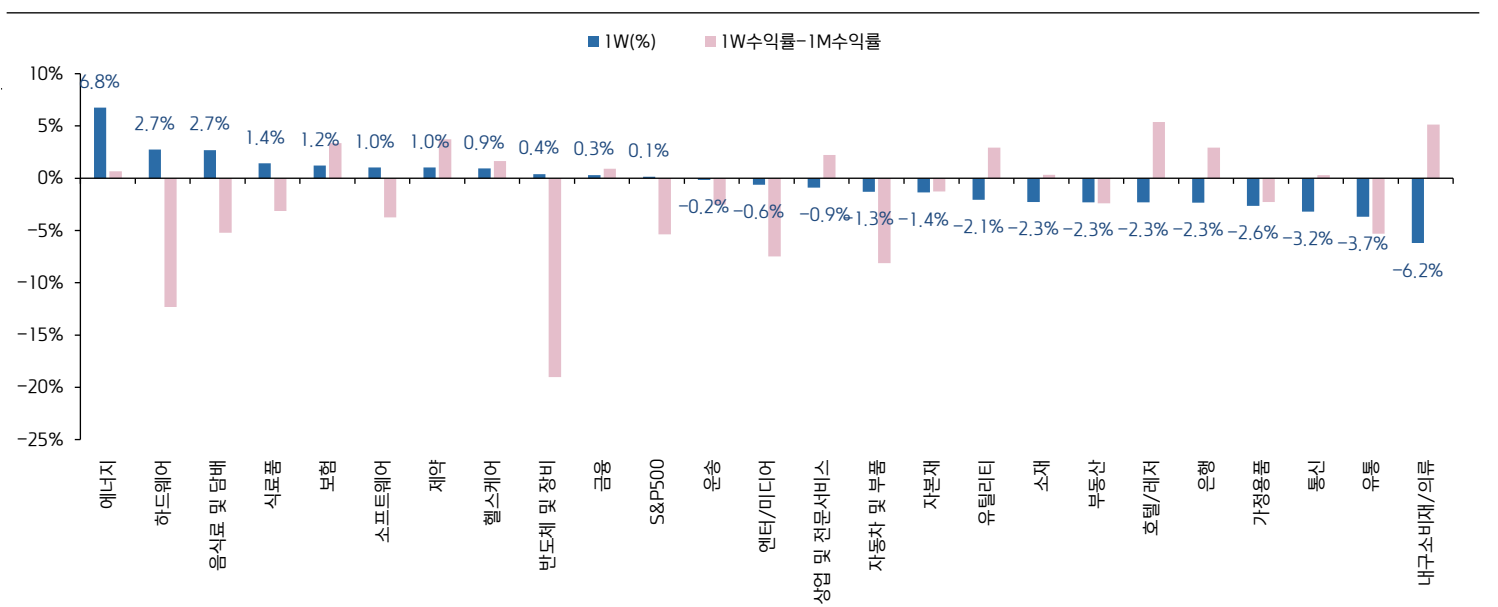
자료: Bloomberg, 키움증권 리서치센터. 주: 2026년 5월 15일 기준

세부 업종별 기간별 수익률

지수명	증가(pt)	기간별 수익률							
		ID	1W	1M	3M	6M	1Y	YTD	
에너지	907.42	2.3%	6.8%	6.1%	8.8%	29.3%	39.2%	32.0%	
하드웨어	6,318.70	-0.1%	2.7%	15.0%	23.3%	22.9%	58.2%	22.8%	
음식료 및 담배	929.67	-0.1%	2.7%	7.9%	-2.1%	11.4%	8.4%	11.6%	
식품품	1,184.50	-0.3%	1.4%	4.6%	-1.7%	19.3%	18.3%	16.7%	
보험	767.77	0.7%	1.2%	-2.2%	-1.7%	-4.4%	-10.4%	-5.9%	
소프트웨어	4,575.80	2.3%	1.0%	4.8%	5.5%	-17.3%	-11.7%	-14.5%	
제약	1,491.99	-1.2%	1.0%	-2.7%	-8.7%	-1.0%	24.9%	-4.4%	
헬스케어	1,744.16	-0.8%	0.9%	-0.7%	-6.8%	-9.8%	-6.3%	-9.8%	
반도체 및 장비	11,606.24	-4.2%	0.4%	19.4%	34.0%	39.1%	99.3%	38.5%	
금융	1,409.48	-0.4%	0.3%	-0.6%	0.8%	-3.4%	-3.7%	-6.8%	
S&P500	7,408.50	-1.2%	0.1%	5.5%	8.4%	10.0%	25.2%	8.2%	
운송	1,172.36	0.0%	-0.2%	2.4%	0.6%	10.9%	16.4%	7.9%	
엔터/미디어	2,147.09	-0.9%	-0.6%	6.9%	17.1%	22.1%	52.3%	12.2%	
상업 및 전문서비스	540.87	1.0%	-0.9%	-3.1%	-8.9%	-14.3%	-27.8%	-14.8%	
자동차 및 부품	226.79	-4.8%	-1.3%	6.8%	0.1%	4.1%	24.0%	-6.0%	
자본재	1,768.63	-2.5%	-1.4%	-0.1%	-1.2%	17.4%	31.8%	14.9%	
유틸리티	444.62	-2.4%	-2.1%	-5.0%	-5.7%	-1.1%	8.3%	2.5%	
소재	631.19	-2.7%	-2.3%	-2.6%	-5.7%	15.0%	16.4%	9.9%	
부동산	278.22	-1.6%	-2.3%	0.1%	0.1%	9.1%	7.7%	10.6%	
호텔/레저	1,787.40	0.1%	-2.3%	-7.7%	-6.3%	-3.3%	-5.4%	-8.4%	
은행	569.98	-0.6%	-2.3%	-5.3%	-4.3%	0.3%	14.7%	-7.3%	
가정용품	743.53	-0.8%	-2.6%	-0.4%	-12.0%	-1.7%	-13.1%	-0.7%	
통신	148.50	-1.8%	-3.2%	-3.5%	-13.5%	-3.5%	-10.2%	-0.7%	
유통	5,741.73	-1.2%	-3.7%	1.6%	15.0%	5.6%	16.1%	7.4%	
내구소비재/의류	309.88	-2.0%	-6.2%	-11.3%	-21.4%	-11.8%	-12.8%	-15.0%	

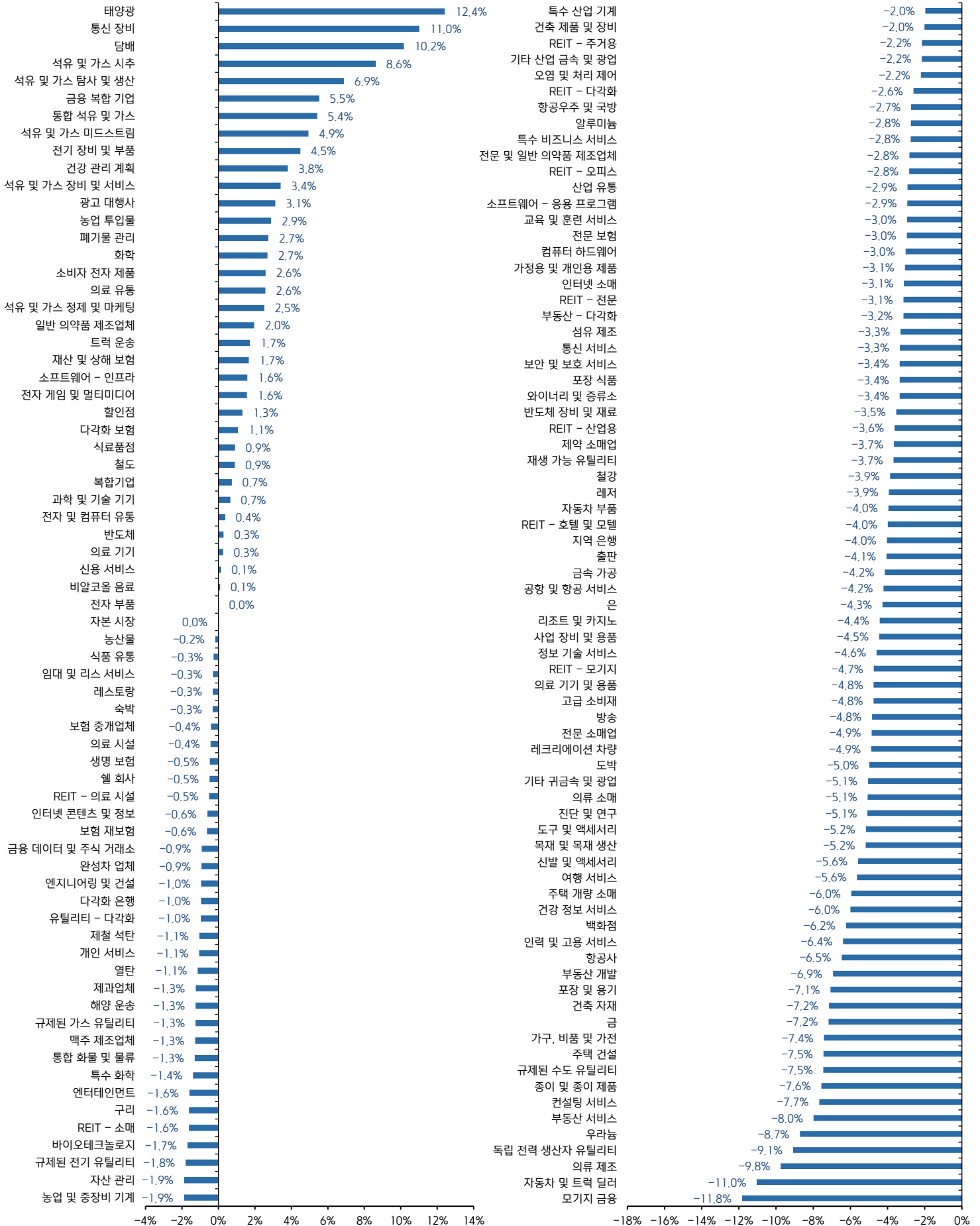
자료: Bloomberg, 키움증권 리서치센터. 주: 2026년 5월 15일 기준

세부 업종별 1W 수익률 및 변화 트렌드



자료: Bloomberg, 키움증권 리서치센터. 주: 2026년 5월 15일 기준

☑ 세부 업종별 1W 수익률



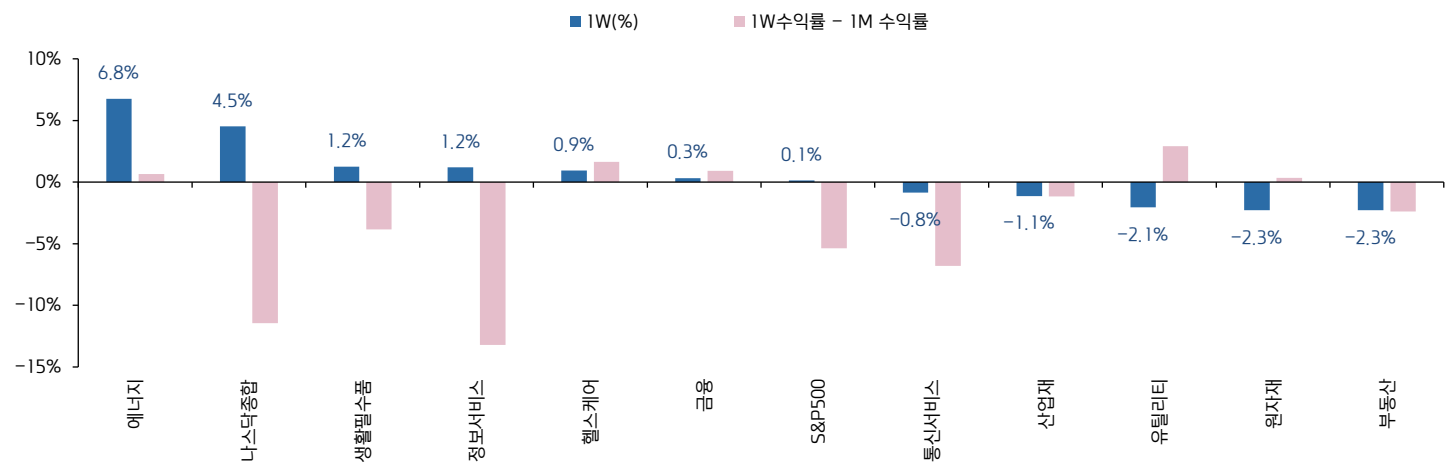
자료: FINVIZ, 주: 2026년 5월 15일 기준

업종별 기간 수익률 및 밸류에이션

분류	종가(pt)	변화율			PER(x)		PBR(x)		EV/EBITDA(x)	
		1W	1M	3M	2026	2027	2026	2027	2026	2027
에너지	907.42	6.8%	6.1%	8.8%	13.7	14.9	2.2	2.1	6.9	7.1
나스닥종합	26247.08	4.5%	16.0%	14.0%	31.5	25.4	6.9	4.6	19.2	15.2
생활필수품	961.66	1.2%	5.1%	-3.8%	23.2	21.5	6.3	5.9	15.3	14.2
정보서비스	6651.33	1.2%	14.4%	23.1%	26.8	21.1	11.0	8.0	19.2	15.0
헬스케어	1744.16	0.9%	-0.7%	-6.8%	18.4	15.4	4.3	3.8	13.5	11.5
금융	1409.483	0.3%	-0.6%	0.8%	15.1	14.1	2.1	2.0	16.1	14.3
S&P500	7408.5	0.1%	5.5%	8.4%	22.1	19.2	5.0	4.3	15.6	13.4
통신서비스	502.61	-0.8%	6.0%	13.9%	21.4	20.5	5.0	4.2	13.7	11.8
산업재	1449.71	-1.1%	0.0%	-1.7%	26.4	22.7	6.7	5.9	17.1	14.8
유틸리티	444.62	-2.1%	-5.0%	-5.7%	18.0	16.3	2.1	1.9	19.2	18.1
원자재	631.19	-2.3%	-2.6%	-5.7%	18.3	16.7	3.0	2.7	10.3	9.3
부동산	278.22	-2.3%	0.1%	0.1%	36.7	18.7	3.1	3.1	18.6	17.4
나스닥	26225.14	-0.1%	9.2%	16.3%	32.3	25.5	6.9	4.6	19.3	15.1

자료: Bloomberg, 키움증권 리서치센터. 주: 2026년 5월 15일 기준

업종별 1W 수익률 및 변화 트렌드



자료: Bloomberg, 키움증권 리서치센터. 주: 2026년 5월 15일 기준

주간 수익률 Top10 종목

종목	티커	GICS 업종	시가총액 (\$mln)	변화율				1W 목표주가 변화	수익률 흐름
				1W	1M	3M	YTD		
Cisco Systems Inc	CSCO US EQUITY	기술	466,917	22.4%	37.1%	53.8%	53.5%	▲35.3%	—
팔로 알토 네트웍스	PANW US EQUITY	기술	198,149	16.8%	44.7%	48.5%	31.8%	▲6.3%	—
지브라 테크놀로지스	ZBRA US EQUITY	기술	12,354	14.7%	10.6%	-0.5%	6.8%	▲4.7%	—
코허런트	COHR US EQUITY	기술	74,822	14.1%	10.8%	73.9%	107.2%	▲1.6%	—
CrowdStrike Holdings Inc	CRWD US EQUITY	기술	151,241	12.6%	40.1%	43.4%	26.7%	▲3.2%	—
옥시덴털 페트롤리움	OXY US EQUITY	에너지	59,300	12.4%	10.8%	29.8%	45.0%	▲0.0%	—
휴메나	HUM US EQUITY	헬스케어	36,633	11.0%	48.7%	64.9%	19.1%	▲8.7%	—
필립 모리스 인터내셔널	PM US EQUITY	기본소비재	295,518	10.9%	20.2%	3.2%	18.2%	▲0.0%	—
테크-투 인터랙티브 소프트웨어	TTWO US EQUITY	통신	44,894	10.0%	14.3%	25.1%	-5.3%	▼-0.9%	—
타가 리소시스	TRGP US EQUITY	에너지	58,381	9.6%	15.5%	21.3%	47.4%	▲4.3%	—

자료: Bloomberg, 키움증권 리서치센터. 주: 2026년 5월 15일 기준, S&P500 기준

주간 수익률 Low10 종목

종목	티커	GICS 업종	시가총액 (\$mln)	변화율				1W 목표주가 변화	수익률 흐름
				1W	1M	3M	YTD		
찰스 리버 레버러토리스 인터내셔널	CRL US EQUITY	헬스케어	7,266	-15.1%	-18.0%	-4.8%	-24.4%	▼-0.2%	—
커비나	CVNA US EQUITY	자유 소비재	52,663	-13.8%	-13.3%	-4.3%	-20.4%	▲3.2%	—
인텔	INTC US EQUITY	기술	546,678	-12.9%	58.8%	135.5%	194.8%	▲0.7%	—
슈퍼 마이크로 컴퓨터	SMCI US EQUITY	기술	18,668	-12.2%	8.7%	3.1%	6.0%	▲0.0%	—
콘스텔레이션 에너지	CEG US EQUITY	유틸리티	96,805	-12.0%	-9.8%	-11.8%	-24.4%	▼-3.7%	—
앨버달	ALB US EQUITY	원자재	21,273	-11.4%	-8.8%	6.8%	27.5%	▲6.1%	—
제너인 파츠	GPC US EQUITY	자유 소비재	12,781	-11.3%	-18.4%	-26.1%	-24.5%	▲0.0%	—
CBRE 그룹	CBRE US EQUITY	부동산	38,052	-11.2%	-14.2%	-8.0%	-19.2%	▲0.0%	—
파라마운트 스키아이엔스	PSKY US EQUITY	통신	11,069	-10.8%	-15.8%	-8.7%	-26.2%	▲0.0%	—
메이오-레크레	TECH US EQUITY	헬스케어	6,779	-10.5%	-26.9%	-26.0%	-26.4%	▲0.1%	—

자료: Bloomberg, 키움증권 리서치센터. 주: 2026년 5월 15일 기준, S&P500 기준

시가총액 Top5 종목 주요 지표

종목	종가(\$)	시가총액(\$mln)	변화율				내부자 거래 변동(주수)		1W 목표주가 변화	기관투자자 보유 주수 변화(%)		
			5D	1M	3M	YTD	순매도	순매수				
엔비디아	225.32	5,457,369	4.7%	13.3%	23.3%	20.8%	-	-	▲	4.2%	▲	18.56
알파벳	396.78	4,787,062	-1.0%	17.7%	29.9%	26.9%	-	-	▲	5.1%	▲	18.20
애플	300.23	4,409,585	2.5%	12.8%	17.5%	10.6%	-	-	▲	2.7%	▲	18.13
마이크로소프트	421.92	3,134,205	1.6%	2.6%	5.4%	-12.6%	-	-	▼	-0.4%	▲	17.64
아마존닷컴	264.14	2,841,383	-3.1%	6.3%	32.9%	14.4%	-	-	▲	1.2%	▲	16.20

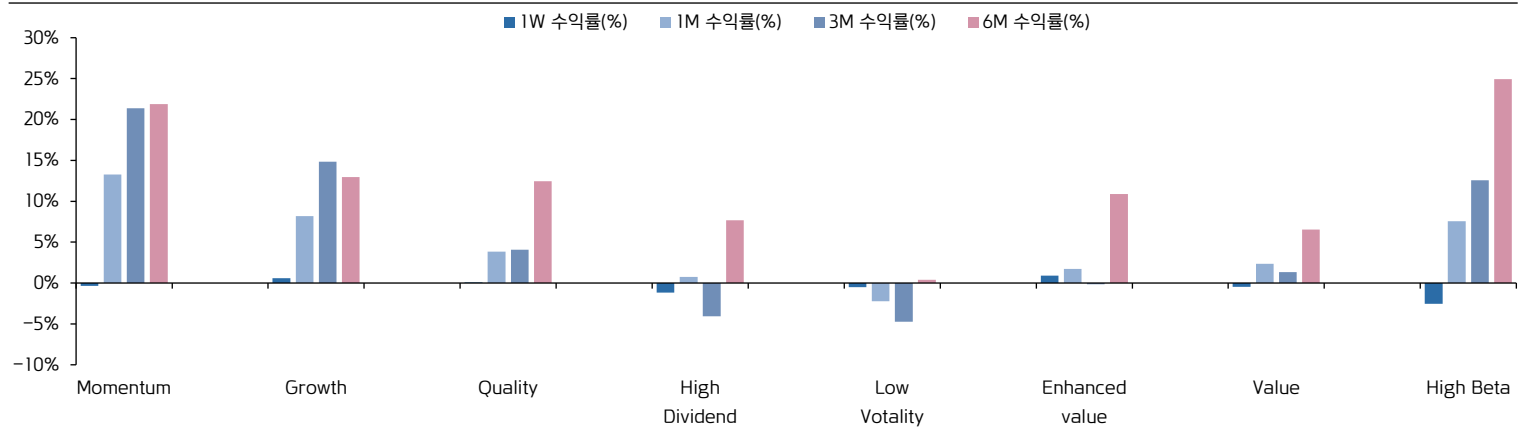
자료: Bloomberg, 키움증권 리서치센터. 주: 2026년 5월 15일 기준

팩터별 기간별 수익률

팩터	1D	1W	1M	3M	6M	1Y	YTD	수익률 흐름
Momentum	-2.8%	-0.3%	13.3%	21.4%	21.9%	37.3%	20.2%	
Growth	-1.6%	0.6%	8.2%	14.8%	13.0%	32.3%	10.9%	
Quality	-0.8%	0.1%	3.8%	4.1%	12.5%	18.0%	9.9%	
High Dividend	-0.9%	-1.2%	0.8%	-4.1%	7.7%	8.0%	6.3%	
Low Volatility	-0.9%	-0.5%	-2.2%	-4.7%	0.4%	-0.9%	1.2%	
Enhanced value	-0.3%	0.9%	1.7%	-0.2%	10.9%	19.7%	6.8%	
Value	-0.8%	-0.5%	2.4%	1.3%	6.6%	17.3%	5.1%	
High Beta	-2.2%	-2.5%	7.5%	12.6%	24.9%	53.7%	18.0%	

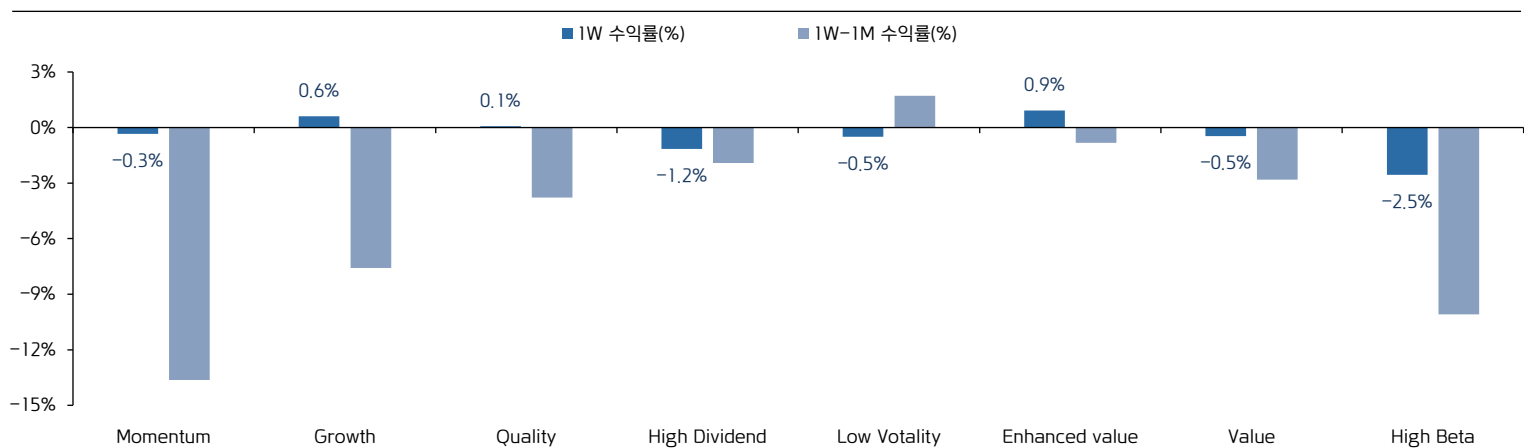
자료: Bloomberg, 키움증권 리서치센터. 주: 2026년 5월 15일 기준

팩터별 기간별 수익률



자료: Bloomberg, 키움증권 리서치센터. 주: 2026년 5월 15일 기준

팩터별 1W 수익률 및 변화 트렌드



자료: Bloomberg, 키움증권 리서치센터. 주: 2026년 5월 15일 기준

📌 금주 주요 경제지표 및 이벤트

일	월	화	수	목	금	토					
5/17	5/18	5/19	5/20	5/21	5/22	5/23					
일정	<ul style="list-style-type: none"> 5월 NAHB 주택시장지수 4월 산업생산 4월 소매판매 4월 고정자산투자 4월 실업률 	<ul style="list-style-type: none"> 4월 잠정주택매매 ADP 주간고용변화 3월 무역수지 3월 산업생산 	<ul style="list-style-type: none"> 4월 FOMC 회의록 4월 CPI 4월 PPI 5월 인민은행(PBoC) 대출우대금리 결정 	<ul style="list-style-type: none"> 5월 필라델피아 연은 제조업지수 4월 주택착공건수 5월 캔자스시티 연은 제조업/총합지수 EU 경제예측 3월 건설생산 3월 경상수지 4월 무역수지 4월 수출입 4월 PPI 	<ul style="list-style-type: none"> 4월 경기선행지수 5월 미시간대 기대인플레이션 5월 미시간대 소비자 기대, 심리, 평가지수 1분기 경제성장률 5월 기대현행평가지수 5월 Ifo 기업환경지수 6월 GfK 소비자동향 4월 CPI 5월 소비자신뢰지수 	실적	<ul style="list-style-type: none"> 바이두 ADR 차트 인더스트리스 빈패스트 	<ul style="list-style-type: none"> 홈 디포 키사이트 테크놀로지스 KE 홀딩스 ADR 아머 스포츠 버리버리 ADR 	<ul style="list-style-type: none"> 엔비디아 애널로그 디바이시스 TJX 로우스 인튜이트 타겟 GDS 홀딩스 ADR 엘프 뷰티 	<ul style="list-style-type: none"> 월마트 디어 넷이즈 로스 스토어스 테이크 투 인터랙티브 소프트웨어 코파트 워크데이 줌 커뮤니케이션스 니오 ADR 위블 	<ul style="list-style-type: none"> 부즈 알렌 해밀턴 홀딩 미니소 그룹 홀딩 ADR

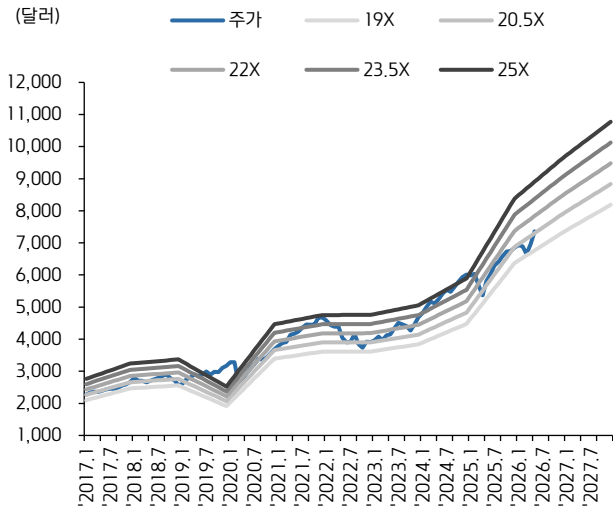
자료: 키움증권 리서치센터

📌 주요 기업 실적 발표

날짜	종목	티커	GICS 업종	발표치		컨센서스		컨센서스 대비		YoY	
				매출액	EPS	매출액	EPS	매출액	EPS	매출액	EPS
5/11	콘스텔레이션 에너지	CEG	유틸리티	11,122	2.74	8,567	2.53	▲ 29.8%	▲ 8.5%	▲ 63.8%	▲ 28.0%
	Circle Internet Group Inc	CRCL	금융기관	694	0.21	721	0.18	▼ -3.7%	▲ 20.0%	▲ 20.0%	▼ -27.6%
	AST 스페이스모바일	ASTS	통신	15	-0.66	39	-0.23	▼ -62.2%	▼ -183.3%	▲ 1952.2%	▼ -230.0%
5/12	프랑코-네바다	FNV	원자재	651	2.38	633	2.14	▲ 2.7%	▲ 11.5%	▲ 76.6%	▲ 122.4%
	Venture Global Inc	VG	에너지	4,599	0.19	3,942	0.12	▲ 16.7%	▲ 53.2%	▲ 58.9%	▲ 26.7%
	QXO	QXO	자유 소비자	1,730	-0.12	1,726	-0.09	▲ 0.3%	▼ -34.8%	▲ 12708.7%	▼ -300.0%
	D-웨이브 컨템	QBTS	기술	3	-0.05	4	-0.08	▲ -30.8%	▲ 34.2%	▼ -80.9%	▼ -150.0%
5/13	Cisco Systems Inc	CSCO	기술	15,841	1.06	15,572	1.04	▲ 1.7%	▲ 2.3%	▲ 12.0%	▲ 10.4%
	네비우스 그룹	NBIS	기술	399	-0.32	392	-0.74	▲ 1.9%	▲ 57.0%	▲ 621.5%	▲ 17.6%
5/14	어플라이드 머티어리얼즈	AMAT	기술	7,910	2.86	7,674	2.68	▲ 3.1%	▲ 6.6%	▲ 11.4%	▲ 19.7%
	NU Holdings Ltd/Cayman Islands	NU	금융기관	4,968	0.24416	5,043	0.20	▼ -1.5%	▲ 23.9%	▲ 53.0%	▲ 97.0%
	Klarna Group PLC	KLAR	금융기관	1,012	-0.01	943	-0.17	▲ 7.4%	▲ 94.2%	▲ 44.4%	▲ 96.2%
	인튜어티브 머신스	LUNR	공산업	187	-0.25	203	-0.08	▼ -8.1%	▼ -224.7%	▲ 198.7%	▼ -26.1%
5/18	바이두	BIDU	통신	-	-	31,489	11.84	-	-	▼ -3.0%	▼ -36.1%
	차트 인더스트리스	GTLS	공산업	-	-	1,107	2.74	-	-	▲ 2.2%	▲ 5.6%
5/19	홈디포	HD	자유 소비자	-	-	41,596	3.41	-	-	▲ 4.4%	▼ -4.1%
	Amer Sports Inc	AS	자유 소비자	-	-	1,836	0.31	-	-	▲ 24.7%	▲ 14.4%
	버리버리	BILI	통신	-	-	7,462	1.15	-	-	▲ 6.6%	▲ 34.8%
5/20	엔비디아	NVDA	기술	-	-	78,897	1.76	-	-	▲ 79.1%	▲ 117.8%
	애널로그 디바이시스	ADI	기술	-	-	3,500	2.92	-	-	▲ 32.6%	▲ 57.6%
	TJX 컴퍼니스	TJX	자유 소비자	-	-	13,998	1.01	-	-	▲ 6.8%	▲ 9.7%
	로우스 컴퍼니스	LOW	자유 소비자	-	-	22,963	2.96	-	-	▲ 9.7%	▲ 1.5%
	인튜이트	INTU	기술	-	-	8,538	12.54	-	-	▲ 10.1%	▲ 7.7%
	타겟	TGT	기본소비재	-	-	24,079	1.43	-	-	▲ 2.9%	▲ 10.2%
5/21	월마트	WMT	기본소비재	-	-	174,788	0.66	-	-	▲ 5.5%	▲ 7.9%
	디어	DE	공산업	-	-	11,481	5.70	-	-	▲ 2.8%	▼ -14.1%
	테이크-투 인터랙티브 소프트웨어	TTWO	통신	-	-	1,564	0.57	-	-	▼ -1.1%	▼ -103.0%
	코파트	CPRT	자유 소비자	-	-	1,197	0.41	-	-	▼ -1.2%	▼ -2.6%

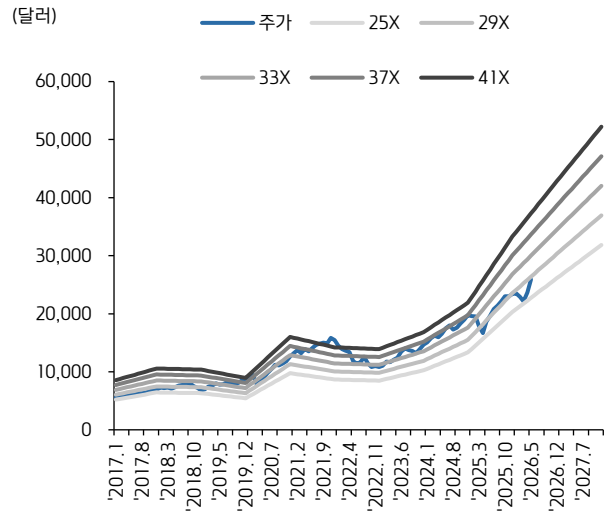
자료: Bloomberg, 키움증권 리서치센터. 주: 2026년 5월 15일 기준, 매출액은 백만USD 기준, EPS는 1USD 기준, BIDU, BILI는 CNY 기준

S&P500 PER 밴드



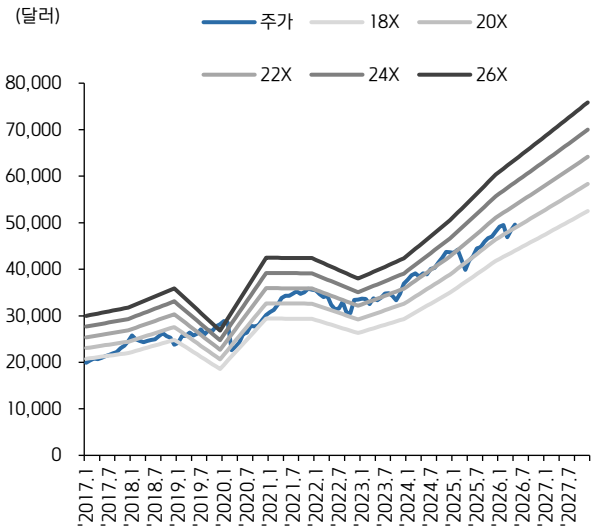
자료: Bloomberg, 키움증권 리서치센터

NASDAQ PER 밴드



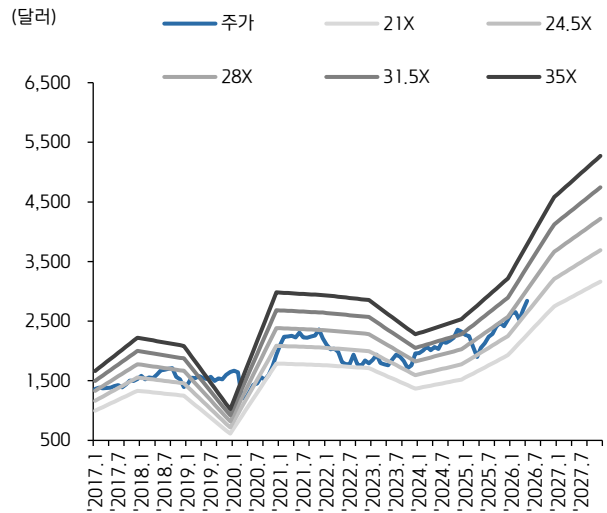
자료: Bloomberg, 키움증권 리서치센터

DOW PER 밴드



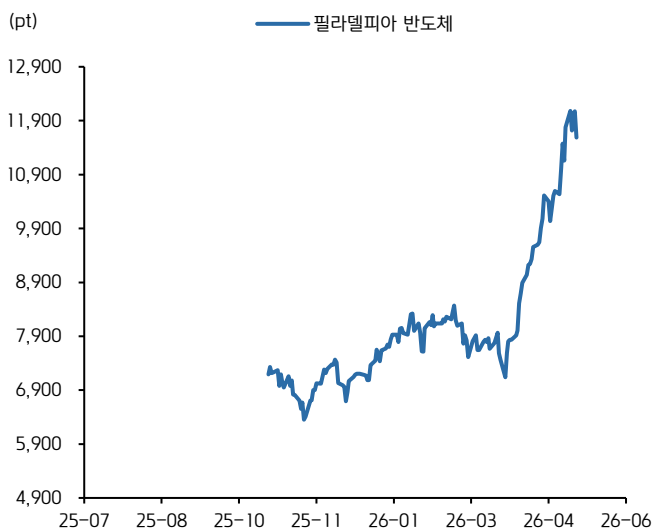
자료: Bloomberg, 키움증권 리서치센터

Russell2000 PER 밴드



자료: Bloomberg, 키움증권 리서치센터

필라델피아 반도체 지수 추이



자료: Bloomberg, 키움증권 리서치센터

VIX 지수 추이



자료: Bloomberg, 키움증권 리서치센터

주간

쿠팡이 미국

KIWOOM



Compliance Notice

- 당사는 동 자료를 기관투자자 또는 제3자에게 사전 제공한 사실이 없습니다.
- 동 자료에 게시된 내용들은 본인의 의견을 정확하게 반영하고 있으며, 외부의 부당한 압력이나 간섭없이 작성되었음을 확인합니다.

고지사항

- 본 조사분석자료는 당사의 리서치센터가 신뢰할 수 있는 자료 및 정보로부터 얻은 것이나, 당사가 그 정확성이나 완전성을 보장할 수 없고, 통지 없이 의견이 변경될 수 있습니다.
- 본 조사분석자료는 유가증권 투자를 위한 정보제공을 목적으로 당사 고객에게 배포되는 참고자료로서, 유가증권의 종류, 종목, 매매의 구분과 방법 등에 관한 의사결정은 전적으로 투자자 자신의 판단과 책임하에 이루어져야 하며, 당사는 본 자료의 내용에 의거하여 행해진 일체의 투자행위 결과에 대하여 어떠한 책임도 지지 않으며 법적 분쟁에서 증거로 사용 될 수 없습니다.
- 본 조사 분석자료를 무단으로 인용, 복제, 전시, 배포, 전송, 편집, 번역, 출판하는 등의 방법으로 저작권을 침해하는 경우에는 관련법에 의하여 민·형사상 책임을 지게 됩니다.