

주간

# 쿠팡 아메리카

KIWOOM



## Info. Guide

- P2. 마켓 동향 및 전망 / Weekly 키차트
- P3. 주요지수 및 세부 업종별 수익률
- P4. 세부 업종별 수익률
- P5. 업종별 수익률 / 주간 수익률 상위·하위 종목
- P6. 시가 총액 Top5 주요 지표 / 팩터별 수익률
- P7. 주요 경제지표 및 이벤트 / 실적 캘린더
- P8. 주요 지수 PER 밴드 및 가격 추이

## USA MARKET WEEKLY

2026년 5월 11일

키움증권 리서치센터 글로벌 리서치팀  
US Strategy / Equity Analyst 김승혁

## Market Comment

### 05월 04일 ~ 05월 08일 Review

전주 증시는 지수 상승 자체보다 양극화가 눈에 띈다. 나스닥(+4.51%), S&P500(+2.33%)은 6주 연속 사상 최고치를 경신했지만, 다우는 +0.22%에 그쳤다. 시장 전체가 강했던 것이 아니라, 지정학 완화·AI 기대가 성장주와 반도체에 집중된 흐름이었다. 미-이란 협상 진전과 트럼프 Project Freedom 보류 소식이 위험선호 심리를 자극했고, 유가 하락 기대가 동시에 반영됐다. 그 결과 에너지(-5.4%), 유틸리티(-4.0%), 은행(-3.3%) 등 경기방어·전통 경기민감 업종은 약세를 보이며 다우 부진으로 연결됐다. 반면, AMD의 Q1 매출 서프라이즈(\$102.5억 vs 컨센 \$99억)가 AI 데이터센터 CAPEX 사이클 지속 신호로 해석되면서, 필라델피아 반도체지수는 +11.14% 급등했다. 모멘텀(+7.0%), High Beta(+4.6%) 등의 스타일 팩터가 강했던 이유다. 한편 고용지표는 '나쁘지 않은 둔화'를 보였다. 4월 NFP는 예상보다 강했지만, 경제활동참가율은 61.8%로 하락했고 U-6 실업률은 8.2%로 상승했다. 침체 시나리오가 방어되었고 임금 인플레이션도 안정되었다는 점은 긍정적 요인이다.

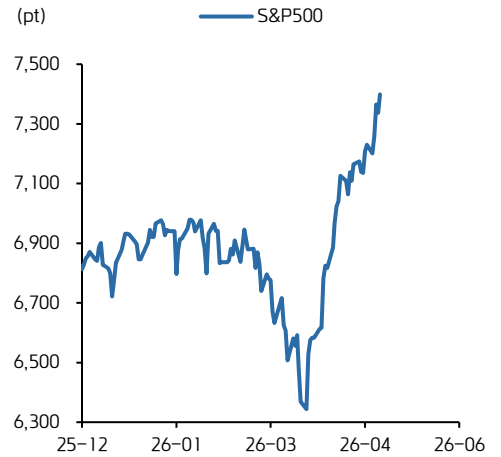
### 05월 11일 ~ 05월 15일 Preview

차주 증시는 CPI·미중 정상회담·Fed 의장 교체 이벤트를 소화하며 횡보할 것으로 판단한다. 6주 연속 반도체 랠리를 이어간 만큼 증시는 고점 부담 영역으로 진입했다. 14~15일 예정된 트럼프-시진핑 정상회담은 관세, 희토류 공급 안정, AI 반도체 수출규제 강화 등이 핵심 관전 포인트다. 시장은 추가적 노이즈를 만들기 어려운 트럼프 입장에서 온건한 미-중 협상이 연출될 것으로 기대하고 있다. Fed 변수도 있다. 워시 인준 이후 첫 발언에서 금리 인하에 얼마나 유연한 태도를 보이느냐에 따라 6월 FOMC 기대가 달라질 가능성이 높다. 시장은 단순히 매파·비둘기파 여부보다, 새 체제가 채권 금리 인하 환경에 우호적일 것인가를 두고 가격에 반영하기 시작할 것이다. 실적 이벤트는 오라클, AMAT 등이 반도체 사이클과 연관이 높으며, 5/14일 은행과 코인 인영 사이의 '예금 지급' 관련 합의문이 통과할지 여부 역시 주목할 만 하다. 다양한 이벤트를 소화하며 증시는 횡보할 것으로 판단한다.

### 금주 주목할 이벤트

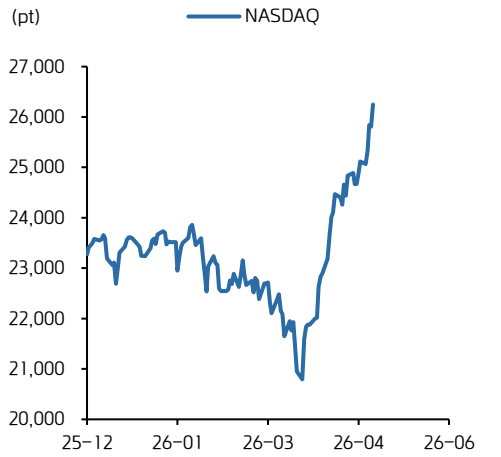
- 5/11 - 4월 기준주택판매, 4월 컨퍼런스보드 고용동향지수 / 컨스텔레이션 에너지, 사이먼 프라퍼티 그룹, 서클 인터넷 그룹, AST 스페이스모바일, 차트 인더스트리스, 플러그파워
- 5/12 - 4월 CPI, 4월 NFIB 소기업낙관지수, ADP 주간 고용 / 프랑코 네바다, 벤처 글로벌 넥스트파워, QXO, 오클로, 이토로 그룹, 디 웨이브 쿼텀
- 5/13 - 4월 PPI, 연방재정수지 / 텐센트 ADR, 시스코 시스템즈, 알리바바 ADR, 네비우스
- 5/14 - 4월 소매판매, 4월 수출입물가지수, 3월 기업재고 / 어플라이드 머티어리얼즈, 브룩필드, 바이킹 홀딩스, 피그마, 불리쉬, 클라르나 그룹, 인튜이티브 머신스, 퍼미
- 5/15 - 5월 NY 엠파이어 스테이트 제조업지수, 4월 산업생산 / 미쓰비시 UFJ 파이낸셜 그룹 ADR, 미즈호 파이낸셜 그룹 ADR, RBC 베어링스

## S&P500 증시 동향



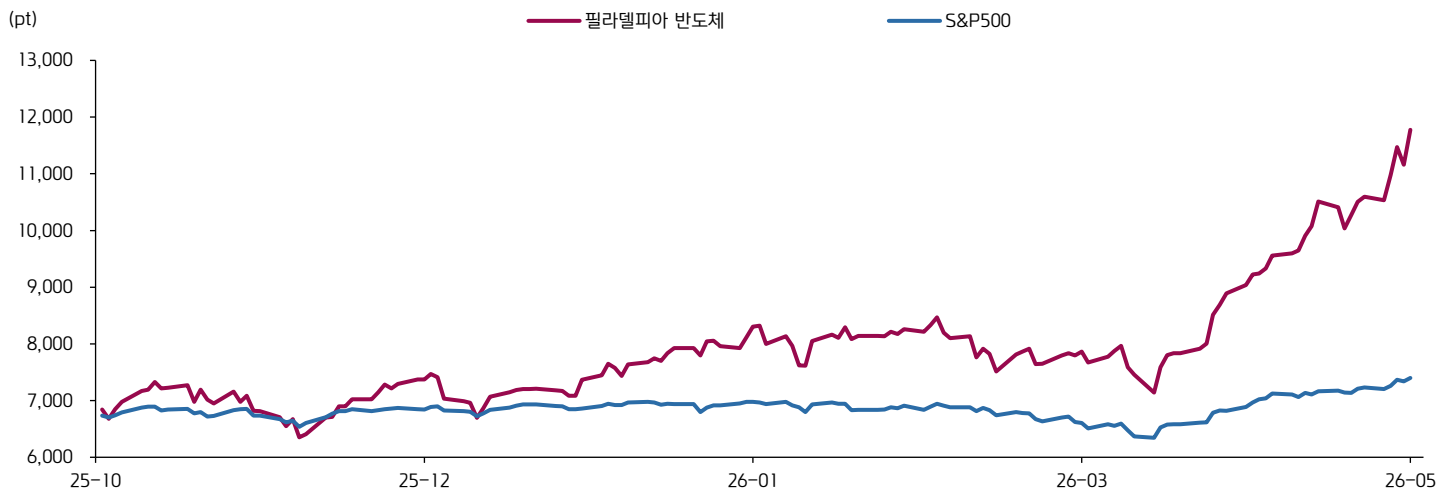
자료: Bloomberg, 키움증권 리서치센터

## 나스닥 증시 동향



자료: Bloomberg, 키움증권 리서치센터

## Weekly 키노트 - 필라델피아 반도체지수 vs S&P500



자료: Bloomberg, 키움증권 리서치센터

### 주요 지수 기간별 수익률

지수명	증가(pt)	기간별 수익률							
		ID	1W	1M	3M	6M	1Y	YTD	
필라델피아 반도체	11,775.50	5.51%	11.1%	38.4%	46.3%	69.5%	165.8%	66.2%	
나스닥100	29,234.99	2.35%	5.5%	17.4%	16.6%	16.7%	45.7%	15.8%	
나스닥종합	26,247.08	1.71%	4.5%	16.0%	14.0%	14.1%	46.4%	12.9%	
S&P100	3,680.06	1.04%	3.0%	11.3%	7.7%	9.0%	34.4%	7.2%	
S&P500	7,398.93	0.84%	2.3%	9.1%	6.7%	10.0%	30.6%	8.1%	
S&P1500 종합	1,660.41	0.82%	2.3%	8.8%	6.5%	10.3%	30.4%	8.4%	
러셀 2000	2,861.21	0.76%	1.7%	9.2%	7.1%	17.6%	41.2%	15.3%	
S&P400 중형주	3,699.83	0.49%	1.6%	5.0%	3.1%	14.1%	25.5%	11.9%	
VIX Index	17.19	0.64%	1.2%	-18.3%	-3.2%	-9.9%	-23.5%	15.0%	
S&P600 소형주	1,683.38	0.51%	0.6%	6.6%	4.5%	17.1%	33.2%	14.7%	
다우	49,609.16	0.0%	0.2%	3.5%	-1.0%	5.6%	19.9%	3.2%	

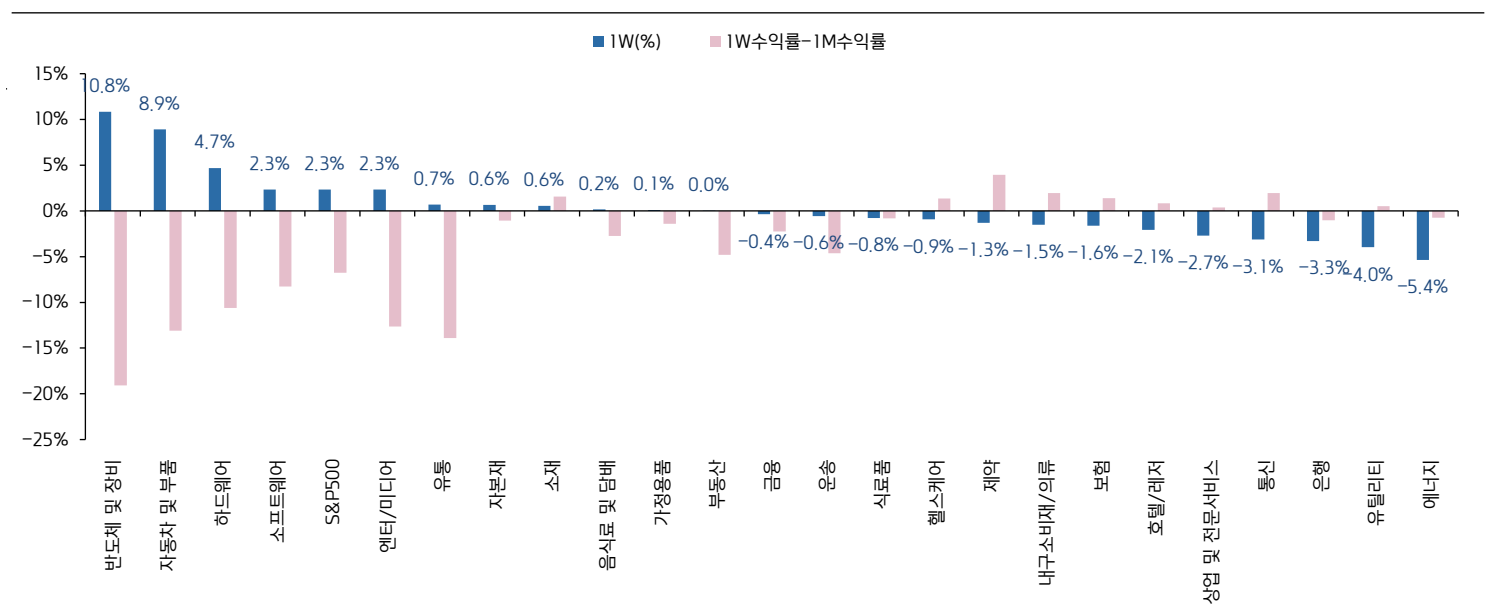
자료: Bloomberg, 키움증권 리서치센터. 주: 2026년 5월 8일 기준

### 세부 업종별 기간별 수익률

지수명	증가(pt)	기간별 수익률							
		ID	1W	1M	3M	6M	1Y	YTD	
반도체 및 장비	11,560.03	4.6%	10.8%	29.9%	32.9%	38.6%	125.3%	38.0%	
자동차 및 부품	229.76	3.7%	8.9%	22.0%	2.7%	-0.2%	49.2%	-4.8%	
하드웨어	6,150.19	2.4%	4.7%	15.3%	13.1%	20.8%	65.2%	19.5%	
소프트웨어	4,529.02	-0.5%	2.3%	10.6%	3.9%	-17.6%	-9.3%	-15.4%	
S&P500	7,398.93	0.8%	2.3%	9.1%	6.7%	10.0%	30.6%	8.1%	
엔터/미디어	2,160.86	0.1%	2.3%	14.9%	12.6%	21.5%	62.5%	12.9%	
유통	5,961.96	0.1%	0.7%	14.6%	15.3%	6.4%	27.4%	11.5%	
자본재	1,793.21	-0.4%	0.6%	1.7%	1.7%	17.5%	40.1%	16.5%	
소재	645.92	0.5%	0.6%	-1.0%	0.0%	18.8%	21.3%	12.4%	
음식료 및 담배	905.32	0.3%	0.2%	2.9%	-4.2%	9.9%	4.8%	8.7%	
가정용품	763.71	0.1%	0.1%	1.5%	-8.0%	0.9%	-9.3%	2.0%	
부동산	284.75	0.2%	0.0%	4.8%	7.7%	10.6%	10.4%	13.2%	
금융	1,405.17	0.1%	-0.4%	1.9%	-3.8%	-4.4%	-1.7%	-7.1%	
운송	1,174.23	0.0%	-0.6%	4.1%	-1.2%	10.8%	24.2%	8.0%	
식품	1,167.90	-0.2%	-0.8%	0.0%	-1.0%	17.7%	16.1%	15.0%	
헬스케어	1,727.81	-0.1%	-0.9%	-2.3%	-6.8%	-9.9%	-11.0%	-10.6%	
계약	1,476.79	-1.3%	-1.3%	-5.2%	-10.2%	3.8%	21.5%	-5.4%	
내구소비재/의류	330.38	0.1%	-1.5%	-3.4%	-13.8%	-5.3%	-3.0%	-9.4%	
보험	758.60	-0.6%	-1.6%	-3.0%	-5.9%	-3.4%	-11.2%	-7.1%	
호텔/레저	1,829.47	-2.0%	-2.1%	-2.9%	-7.7%	-0.4%	0.2%	-6.2%	
상업 및 전문서비스	545.78	-1.3%	-2.7%	-3.1%	-10.9%	-12.8%	-26.3%	-14.0%	
통신	153.38	-0.6%	-3.1%	-5.1%	-5.6%	2.9%	-8.1%	2.6%	
은행	583.63	-2.0%	-3.3%	-2.2%	-8.6%	0.8%	23.9%	-5.0%	
유틸리티	453.94	-0.9%	-4.0%	-4.5%	3.1%	-0.3%	11.7%	4.6%	
에너지	850.03	-0.6%	-5.4%	-4.6%	3.6%	24.1%	36.1%	23.7%	

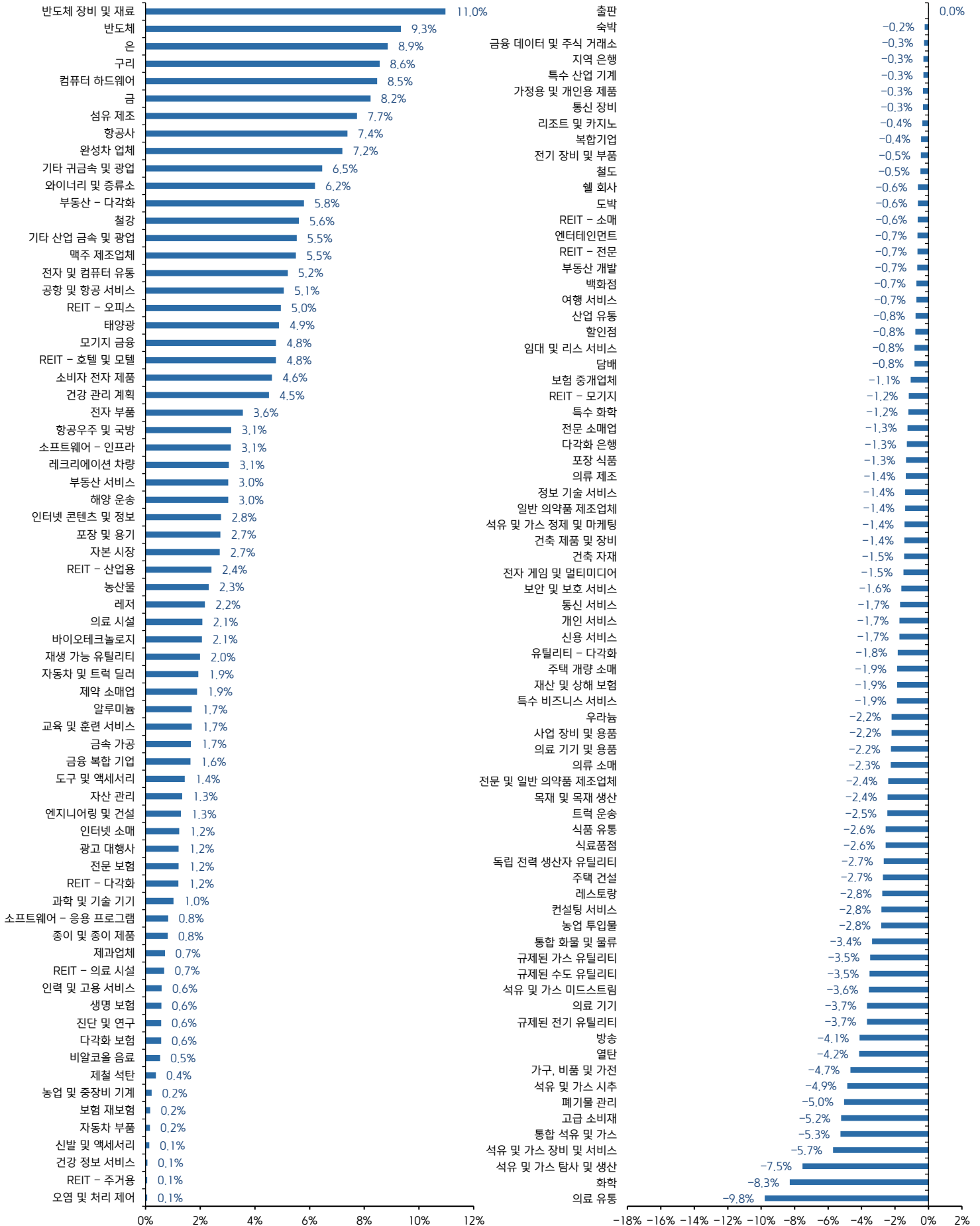
자료: Bloomberg, 키움증권 리서치센터. 주: 2026년 5월 8일 기준

### 세부 업종별 1W 수익률 및 변화 트렌드



자료: Bloomberg, 키움증권 리서치센터. 주: 2026년 5월 8일 기준

☑ 세부 업종별 1W 수익률



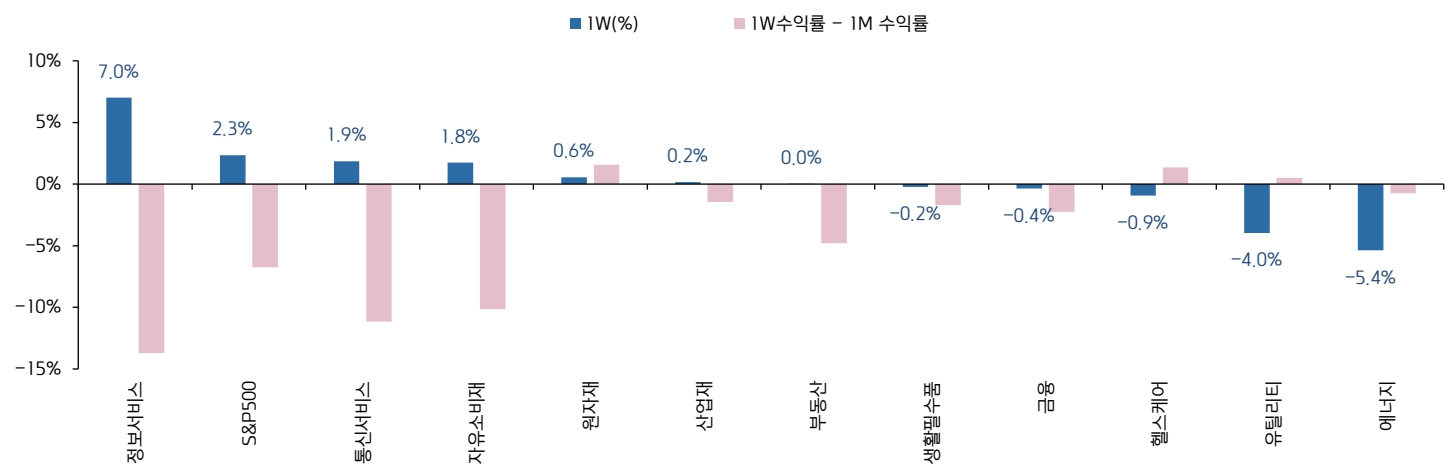
자료: FINVIZ, 주: 2026년 5월 8일 기준

### 업종별 기간 수익률 및 밸류에이션

분류	종가(pt)	변화율			PER(x)		PBR(x)		EV/EBITDA(x)	
		1W	1M	3M	2026	2027	2026	2027	2026	2027
정보서비스	6573.22	7.0%	20.7%	19.3%	26.5	21.0	10.9	7.9	19.0	14.9
S&P500	7398.93	2.3%	9.1%	6.7%	22.0	19.3	5.0	4.3	15.3	13.2
통신서비스	506.88	1.9%	13.0%	10.8%	21.6	20.9	5.0	4.2	14.1	12.2
자유소비재	1997.382	1.8%	11.9%	6.7%	26.9	25.6	7.3	6.2	15.5	13.3
원자재	645.92	0.6%	-1.0%	0.0%	18.6	17.2	3.1	2.8	10.5	9.5
산업재	1466.54	0.2%	1.6%	0.1%	26.8	23.1	6.8	6.0	17.3	15.0
부동산	284.75	0.0%	4.8%	7.7%	37.9	19.1	3.2	3.2	19.0	17.8
생활필수품	949.81	-0.2%	1.5%	-3.7%	22.9	21.2	6.2	5.8	15.2	14.1
금융	1405.166	-0.4%	1.9%	-3.8%	15.2	14.2	2.1	2.0	16.1	14.3
헬스케어	1727.81	-0.9%	-2.3%	-6.8%	17.4	15.3	4.3	3.8	13.1	11.4
유틸리티	453.94	-4.0%	-4.5%	3.1%	18.4	16.6	2.1	2.0	12.4	11.7
에너지	850.03	-5.4%	-4.6%	3.6%	13.1	14.3	2.2	2.1	6.6	6.7
나스닥	26247.08	4.5%	16.0%	14.0%	31.5	25.4	6.9	4.6	19.2	15.2

자료: Bloomberg, 키움증권 리서치센터. 주: 2026년 5월 8일 기준

### 업종별 1W 수익률 및 변화 트렌드



자료: Bloomberg, 키움증권 리서치센터. 주: 2026년 5월 8일 기준

### 주간 수익률 Top10 종목

종목	티커	GICS 업종	시가총액 (\$mln)	변화율				1W 목표주가 변화	수익률 흐름
				1W	1M	3M	YTD		
Datadog Inc	DDOG US EQUITY	기술	71,255	42.4%	90.0%	54.4%	47.2% ▲45.6%	— — —	
아카마이 테크놀로지	AKAM US EQUITY	기술	21,475	42.2%	61.7%	56.5%	69.3% ▲39.0%	— — —	
마이크로 테크놀로지	MU US EQUITY	기술	842,203	37.7%	77.6%	100.1%	161.7% ▲11.3%	— — —	
포티넷	FTNT US EQUITY	기술	83,573	32.2%	48.7%	33.4%	43.6% ▲18.4%	— — —	
샌디스크/델라웨어	SNDK US EQUITY	기술	231,367	31.6%	83.4%	188.4%	558.2% ▲20.9%	— — —	
다비타	DVA US EQUITY	헬스케어	12,753	31.0%	32.4%	42.6%	74.9% ▲35.5%	— — —	
슈퍼 마이크로 컴퓨터	SMCI US EQUITY	기술	21,239	30.6%	40.0%	6.1%	20.8% ▲3.2%	— — —	
아트벤스드 마이크로데이터시스	AMD US EQUITY	기술	742,233	26.3%	85.8%	113.1%	112.5% ▲143.3%	— — —	
인텔	INTC US EQUITY	기술	627,848	25.4%	100.3%	165.1%	238.5% ▲2.8%	— — —	
델 테크놀로지스	DELL US EQUITY	기술	169,187	23.9%	46.5%	106.7%	106.9% ▲5.3%	— — —	

자료: Bloomberg, 키움증권 리서치센터. 주: 2026년 5월 8일 기준, S&P500 기준

### 주간 수익률 Low10 종목

종목	티커	GICS 업종	시가총액 (\$mln)	변화율				1W 목표주가 변화	수익률 흐름
				1W	1M	3M	YTD		
조에티스	ZTS US EQUITY	헬스케어	34,725	-27.4%	-29.7%	-35.4%	-34.2% ▼-15.0%	— — —	
CDW	CDW US EQUITY	기술	13,387	-23.0%	-16.5%	-26.6%	-23.1% ▼-20.2%	— — —	
아리스타 네트워크스	ANET US EQUITY	기술	178,517	-17.9%	-3.8%	-1.2%	8.2% ▲6.9%	— — —	
코허릴트	COHR US EQUITY	기술	65,590	1.7%	9.0%	46.8%	81.6% ▲51.1%	— — —	
레이도스 홀딩스	LDOS US EQUITY	기술	16,366	-12.8%	-14.9%	-33.2%	-27.9% ▼-10.2%	— — —	
현팅턴 힐컬스 인터스트리즈	HII US EQUITY	공산업	12,463	-12.3%	-19.8%	-20.8%	-7.0% ▼-12.3%	— — —	
바이오-테크네	TECH US EQUITY	헬스케어	7,572	-12.1%	-12.9%	-25.4%	-17.8% ▼-10.3%	— — —	
인솔렛	PODD US EQUITY	헬스케어	10,678	-11.9%	-21.7%	-38.9%	-45.8% ▼-84.6%	— — —	
모토로라 솔루션스	MSI US EQUITY	기술	63,741	-11.9%	-11.5%	-8.5%	0.2% ▲0.6%	— — —	
EPAM 시스템스	EPAM US EQUITY	기술	5,184	-11.7%	-19.0%	-48.2%	-51.6% ▼-31.5%	— — —	

자료: Bloomberg, 키움증권 리서치센터. 주: 2026년 5월 8일 기준, S&P500 기준

### 시가총액 Top5 종목 주요 지표

종목	종가(\$)	시가총액(\$mln)	변화율				내부자 거래 변동(주수)		1W 목표주가 변화	기관투자자 보유 주수 변화(%)
			5D	1M	3M	YTD	순매도	순매수		
엔비디아	215.20	5,229,360	8.4%	18.2%	16.1%	15.4%	-	-	0.0%	-0.05
알파벳	400.80	4,834,065	3.9%	26.3%	24.1%	28.1%	-	-	4.1%	-0.15
애플	293.32	4,308,095	4.7%	13.3%	5.5%	7.9%	-250,000	-	2.6%	-0.13
마이크로소프트	415.12	3,083,692	0.2%	10.9%	3.5%	-14.2%	-	-	6.3%	0.12
아마존닷컴	272.68	2,933,249	1.6%	23.2%	29.7%	18.1%	-59,852	-	3.9%	-0.05

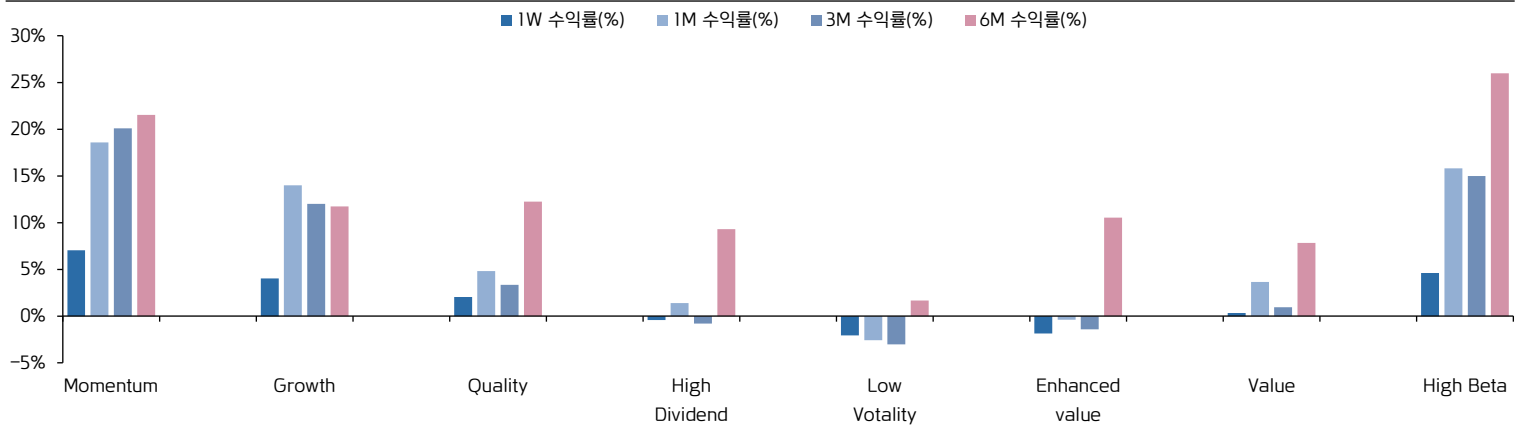
자료: Bloomberg, 키움증권 리서치센터. 주: 2026년 5월 8일 기준

### 팩터별 기간별 수익률

팩터	ID	1W	1M	3M	6M	1Y	YTD	수익률 흐름
Momentum	3.3%	7.0%	18.6%	20.1%	21.5%	46.3%	20.6%	
Growth	1.3%	4.0%	14.0%	12.0%	11.7%	39.8%	10.2%	
Quality	0.6%	2.0%	4.8%	3.4%	12.3%	22.4%	9.8%	
High Dividend	-0.1%	-0.4%	1.4%	-0.8%	9.3%	10.7%	7.5%	
Low Volatility	-0.7%	-2.1%	-2.6%	-3.0%	1.7%	-0.1%	1.7%	
Enhanced value	-0.2%	-1.9%	-0.4%	-1.4%	10.5%	20.7%	5.9%	
Value	0.3%	0.3%	3.6%	0.9%	7.8%	20.9%	5.6%	
High Beta	2.1%	4.6%	15.8%	15.0%	26.0%	70.5%	21.1%	

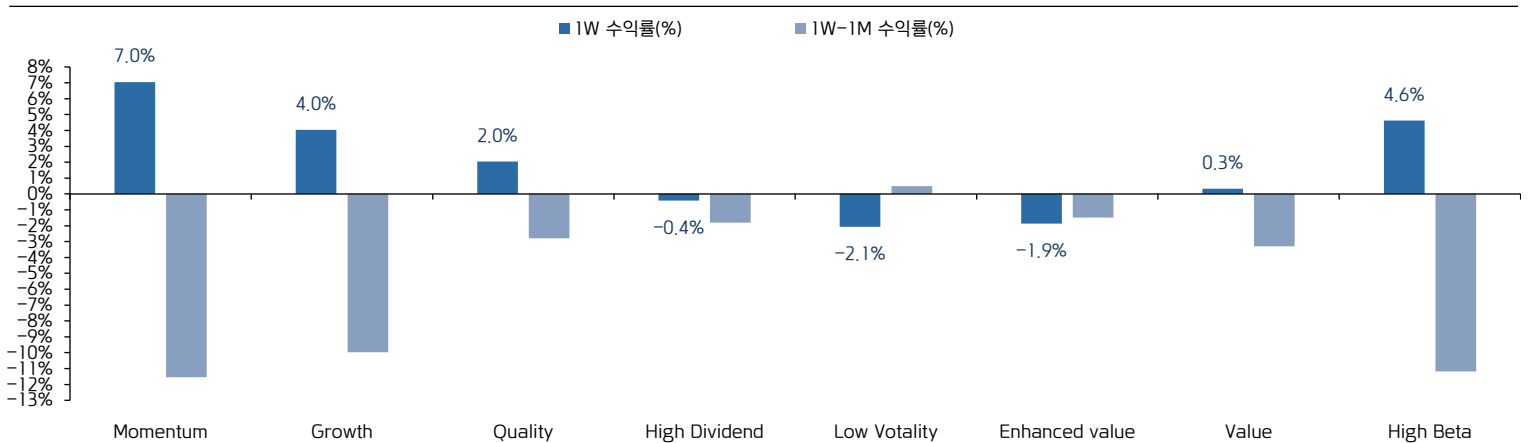
자료: Bloomberg, 키움증권 리서치센터. 주: 2026년 5월 8일 기준

### 팩터별 기간별 수익률



자료: Bloomberg, 키움증권 리서치센터. 주: 2026년 5월 8일 기준

### 팩터별 1W 수익률 및 변화 트렌드



자료: Bloomberg, 키움증권 리서치센터. 주: 2026년 5월 8일 기준

## 📌 금주 주요 경제지표 및 이벤트

일	월	화	수	목	금	토
5/10	5/11	5/12	5/13	5/14	5/15	5/16
<b>일정</b>	<ul style="list-style-type: none"> <li>4월 기준주택판매</li> <li>4월 컨퍼런스보드 고용동향지수</li> <li>4월 CPI</li> <li>4월 PPI</li> </ul>	<ul style="list-style-type: none"> <li>4월 CPI</li> <li>3월 NFIB 소기업 낙관지수</li> <li>ADP 주간고용</li> <li>5월 ZEW 경기기대동향</li> <li>4월 CPI</li> <li>5월 ZEW 경기기대, ZEW 경기전망지수</li> <li>3월 가계지출</li> <li>3월 경기동행지표</li> </ul>	<ul style="list-style-type: none"> <li>4월 PPI</li> <li>4월 연방재정수지</li> <li>3월 산업생산</li> <li>3월 조정경상수지</li> <li>4월 실업률</li> </ul>	<ul style="list-style-type: none"> <li>4월 소매판매</li> <li>4월 수출입물가지수</li> <li>3월 기업재고</li> </ul>	<ul style="list-style-type: none"> <li>5월 NY 앰파이어 스테이트 제조업지수</li> <li>4월 산업생산</li> <li>4월 수출입물가지수</li> <li>4월 무역수지</li> </ul>	
<b>실적</b>	<ul style="list-style-type: none"> <li>컨스텔레이션 에너지</li> <li>사이먼프라퍼티 그룹</li> <li>서클 인터넷 그룹</li> <li>AST 스페이스모바일</li> <li>차트 인터스트리스</li> <li>플러그파워</li> <li>클린스파크</li> </ul>	<ul style="list-style-type: none"> <li>프랑코 네바다</li> <li>벤처 글로벌</li> <li>넥스트파워</li> <li>QXO</li> <li>오클로</li> <li>이토로</li> <li>디 웨이브 컨텀</li> </ul>	<ul style="list-style-type: none"> <li>텐센트 ADR</li> <li>시스코 시스템즈</li> <li>알리바바 ADR</li> <li>네비우스 그룹</li> </ul>	<ul style="list-style-type: none"> <li>어플라이드</li> <li>머티어리얼즈</li> <li>브룩필드</li> <li>로스 스토어스</li> <li>누 홀딩스</li> <li>피그마</li> <li>클라라나 그룹</li> <li>인튜이티브 머신스</li> <li>온다스 홀딩스</li> <li>요크 스페이스 시스템스</li> <li>퍼미</li> </ul>	<ul style="list-style-type: none"> <li>미쓰비시 UFJ</li> <li>파이낸셜 그룹 ADR</li> <li>미즈호</li> <li>파이낸셜 그룹 ADR</li> <li>RBC 베어링스</li> </ul>	

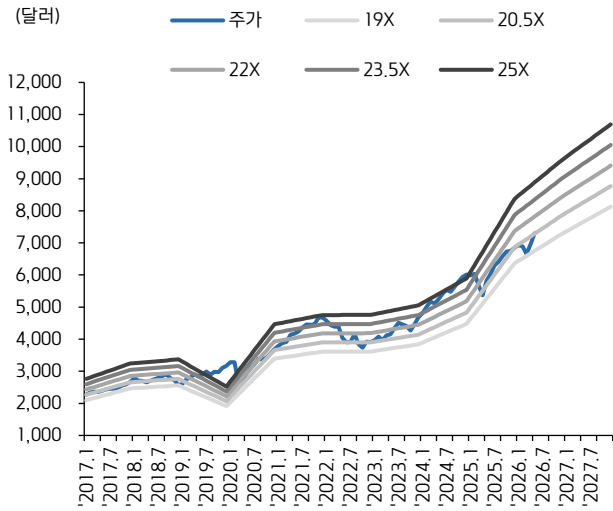
자료: 키움증권 리서치센터

## 📌 주요 기업 실적 발표

날짜	종목	티커	GICS 업종	발표치		컨센서스		컨센서스 대비		YoY	
				매출액	EPS	매출액	EPS	매출액	EPS	매출액	EPS
5/4	팔라티어 테크놀로지스	PLTR	기술	1,633	0.33	1,537	0.28	▲ 6.2%	▲ 18.7%	▲ 84.7%	▲ 153.8%
	ON 세미컨덕터	ON	기술	1,513	0.64	1,487	0.61	▲ 1.8%	▲ 4.2%	▲ 4.7%	▲ 16.4%
	패브리넷	FN	기술	1,214	3.72	1,186	3.56	▲ 2.4%	▲ 4.5%	▲ 39.3%	▲ 47.6%
5/5	어드밴스드마이크로바이시스	AMD	기술	10,253	1.37	9,889	1.28	▲ 3.7%	▲ 6.8%	▲ 37.8%	▲ 42.7%
	아리스타 네트워크	ANET	기술	2,709	0.87	2,619	0.81	▲ 3.4%	▲ 7.5%	▲ 35.1%	▲ 33.8%
	쇼피파이	SHOP	기술	3,170	0.36	3,092	0.33	▲ 2.5%	▲ 9.4%	▲ 34.3%	▲ 44.0%
	루멘텀 홀딩스	LITE	기술	808	2.37	805	2.27	▲ 0.4%	▲ 4.4%	▲ 90.1%	▲ 315.8%
5/6	ARM 홀딩스	ARM	기술	1,490	0.60	1,470	0.58	▲ 1.4%	▲ 2.9%	▲ 20.1%	▲ 9.1%
	엠플리브	APP	통신	1,842	3.56	1,774	3.43	▲ 3.8%	▲ 3.7%	▲ 24.2%	▲ 113.2%
	코허리트	COHR	기술	1,806	1.41	1,782	1.41	▲ 1.3%	▼ -0.1%	▲ 20.5%	▲ 54.9%
	액손 엔터프라이즈	AXON	공산업	807	1.61	779	1.59	▲ 3.6%	▲ 1.5%	▲ 33.7%	▲ 14.2%
5/7	하우렛 에어로스페이스	HWM	공산업	2,313	1.22	2,241	1.11	▲ 3.2%	▲ 9.9%	▲ 19.1%	▲ 41.9%
	코어위브	CRWV	기술	2,078	-1,1176	1,969	-0.92	▲ 5.6%	▲ 21.6%	▲ 111.7%	▲ 86.3%
5/11	컨스텔레이션 에너지	CEG	유틸리티	-	-	8,567	2.53	-	-	▲ 26.2%	▲ 18.0%
	Circle Internet Group Inc	CRCL	금융기관	-	-	721	0.18	-	-	▲ 24.6%	▼ -39.7%
	AST 스페이스모바일	ASTS	통신	-	-	39	-0.23	-	-	▲ 5333.3%	▲ 13.0%
5/12	차트 인터스트리스	GTL5	공산업	-	-	1,044	2.14	-	-	▲ 4.3%	▲ 14.9%
	프랑코-네바다	FNV	원자재	-	-	633	2.14	-	-	▲ 71.9%	▲ 99.5%
	Venture Global Inc	VG	에너지	-	-	3,942	0.12	-	-	▲ 36.2%	▼ -17.3%
	QXO	QXO	자유 소비재	-	-	1,726	-0.09	-	-	▲ 12676.6%	▲ 196.7%
	오클로	OKLO	유틸리티	-	-	-	-0.19	-	-	▲ 164.3%	▲ 12.0%
	D-웨이브 컨텀	QBTS	기술	-	-	4	-0.08	-	-	▼ -72.5%	▲ 280.0%
5/13	Cisco Systems Inc	CSCO	기술	-	-	15,569	1.04	-	-	▲ 10.0%	▲ 7.9%
	네비우스 그룹	NBIS	기술	-	-	390	-0.82	-	-	▲ 605.2%	▲ 111.6%
5/14	어플라이드 머티어리얼즈	AMAT	기술	-	-	7,664	2.68	-	-	▲ 7.9%	▲ 12.0%
	NU Holdings Ltd/Cayman Islands	NU	금융기관	-	-	5,043	0.20	-	-	▲ 55.3%	▲ 58.9%
	Klarna Group PLC	KLAR	금융기관	-	-	942	-0.17	-	-	▲ 34.4%	▼ -33.8%
	인튜이티브 머신스	LUNR	공산업	-	-	203	-0.08	-	-	▲ 224.8%	▼ -61.1%
	온다스 홀딩스	ONDS	공산업	-	-	39	-0.05	-	-	▲ 826.3%	▼ -59.6%

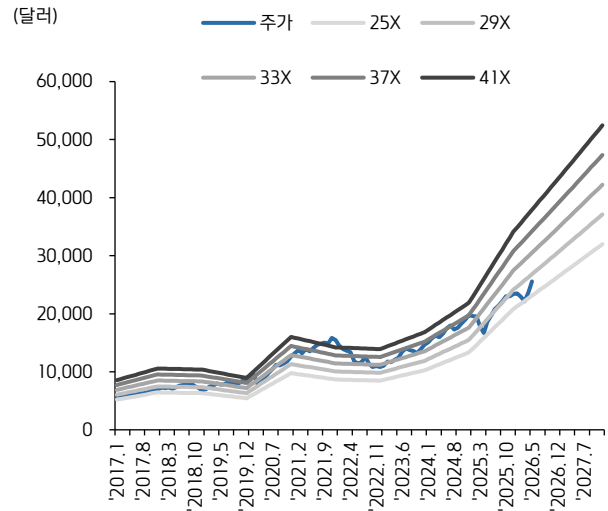
자료: Bloomberg, 키움증권 리서치센터. 주: 2026년 5월 8일 기준, 매출액은 백만USD 기준, EPS는 1USD 기준

### S&P500 PER 밴드



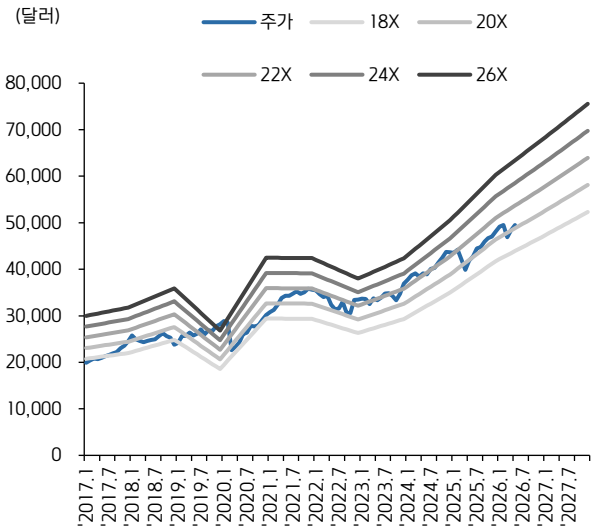
자료: Bloomberg, 키움증권 리서치센터

### NASDAQ PER 밴드



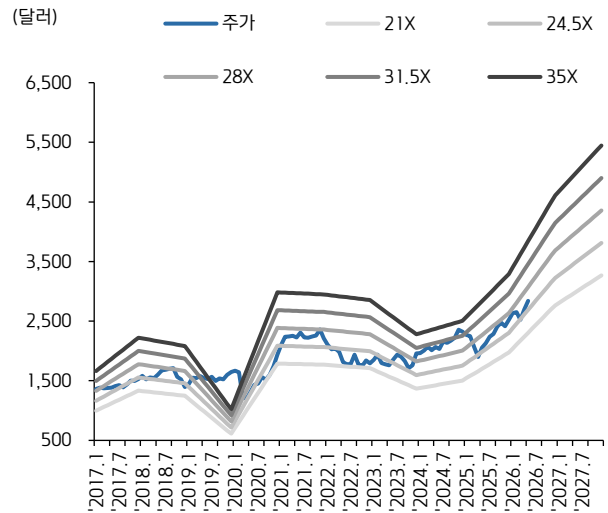
자료: Bloomberg, 키움증권 리서치센터

### DOW PER 밴드



자료: Bloomberg, 키움증권 리서치센터

### Russell2000 PER 밴드



자료: Bloomberg, 키움증권 리서치센터

### 필라델피아 반도체 지수 추이



자료: Bloomberg, 키움증권 리서치센터

### VIX 지수 추이



자료: Bloomberg, 키움증권 리서치센터

주간

# 쿠팡이 미국

KIWOOM



#### Compliance Notice

- 당사는 동 자료를 기관투자자 또는 제3자에게 사전 제공한 사실이 없습니다.
- 동 자료에 게시된 내용들은 본인의 의견을 정확하게 반영하고 있으며, 외부의 부당한 압력이나 간섭없이 작성되었음을 확인합니다.

#### 고지사항

- 본 조사분석자료는 당사의 리서치센터가 신뢰할 수 있는 자료 및 정보로부터 얻은 것이나, 당사가 그 정확성이나 완전성을 보장할 수 없고, 통지 없이 의견이 변경될 수 있습니다.
- 본 조사분석자료는 유가증권 투자를 위한 정보제공을 목적으로 당사 고객에게 배포되는 참고자료로서, 유가증권의 종류, 종목, 매매의 구분과 방법 등에 관한 의사결정은 전적으로 투자자 자신의 판단과 책임하에 이루어져야 하며, 당사는 본 자료의 내용에 의거하여 행해진 일체의 투자행위 결과에 대하여 어떠한 책임도 지지 않으며 법적 분쟁에서 증거로 사용 될 수 없습니다.
- 본 조사 분석자료를 무단으로 인용, 복제, 전시, 배포, 전송, 편집, 번역, 출판하는 등의 방법으로 저작권을 침해하는 경우에는 관련법에 의하여 민·형사상 책임을 지게 됩니다.