

주간

# 쿠팡 아메리카

KIWOOM



## Info. Guide

- P2. 마켓 동향 및 전망 / Weekly 키차트
- P3. 주요지수 및 세부 업종별 수익률
- P4. 세부 업종별 수익률
- P5. 업종별 수익률 / 주간 수익률 상위·하위 종목
- P6. 시가 총액 Top5 주요 지표 / 팩터별 수익률
- P7. 주요 경제지표 및 이벤트 / 실적 캘린더
- P8. 주요 지수 PER 밴드 및 가격 추이

## USA MARKET WEEKLY

2026년 4월 27일

키움증권 리서치센터 글로벌리서치팀

US Strategy Analyst 김승혁

Market Comment

04월 20일 ~ 04월 24일 Review

4월 4주차 미국 증시는 S&P500과 나스닥이 각각 신고가를 경신했다. 주 초반 이란 협상 불발 우려로 화요일 S&P500이 -0.63% 내렸으나, 트럼프가 이란 휴전을 연장하면서 수요일 +1.05%로 반등했다. 물론 호르무즈 해협은 IRGC의 상선 공격이 이어져, 지정학 리스크가 이어졌다. 한편 인텔의 Q1 실적은 전 부문에서 서프라이즈 보였고, 테슬라 테라팜 파운드리 수주까지 확보하면서 금요일 주가가 +24% 급등했다. 나아가 주간 기준 AMD +25%, SOXX 17일 연속 상승 등 반도체 랠리가 확인됐다. 반면, 다우는 -0.44%로 소폭 내렸으며 금융, 통신, 자동차 부품 등도 부진한 모습을 보였다. 케빈 워시 청문회에서는 연준 체제 전환과 독립성 문제가 논의됐고, 틸리스 상원의원이 파월 수사 중단 전까지 인준 표결을 차단했으나, 금요일 DOJ가 수사를 취하해 인준 경로가 열렸다. 시장은 금리 동결을 100% 반영 중이며, 대차대조표 축소를 염두해 장기채 금리는 10년물 기준 4.3%를 웃돌고 있다.

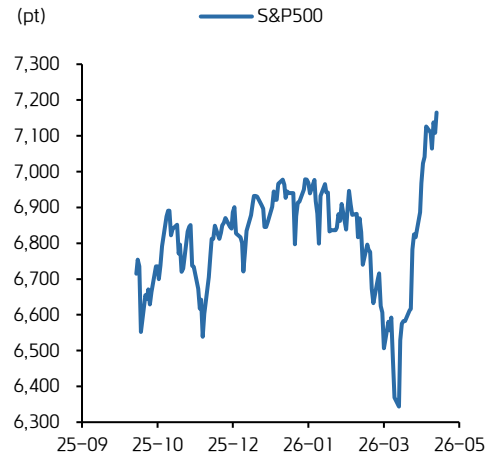
04월 27일 ~ 05월 01일 Preview

금주 증시는 M7 실적이 핵심 트리거다. 인텔발 CPU 쇼티지 시나리오가 반도체 투심을 재차 자극하는 동시에 '긍정적 실적=주가 반등' 공식을 일깨웠다. 수요일 알파벳·MS·아마존·메타를 시작으로 목요일 애플까지 발표가 이어지며, 종목별 차별화가 예상된다. 핵심은 AI 자본 사이클의 손익분기점 확인 여부다. 주목할 점은 2025년의 M7 쓸림이 올해 들어 완화되고 있다는 사실이다. CapEx 규모와 수익 전환 속도에 따라 종목별 편차는 벌어질 수 있으나, 해당 CapEx 수혜를 받는 하위 업종에는 오히려 수혜가 집중된다. 주도주 투자보다 산업별·테마별 접근이 우월 전략일 수 있으며, 스타일 팩터 기준 모멘텀과 High Beta가 견고한 수익성을 보일 수 있는 이유다. 수요일 FOMC 역시 파월 의장의 마지막 회의라는 점에서 주목할 만하다. DOJ의 수사 취하로 케빈 워시 인준이 눈앞에 다가온 시점인 만큼, 권한 이양 과정이 순탄히 진행될지가 관건이다.

금주 주목할 이벤트

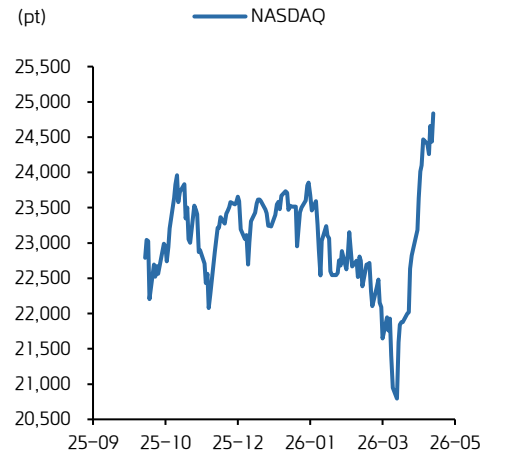
- 4/27- 4월 달러스 연준 제조업지수 / 버라이즌 커뮤니케이션스, 케이던스 디자인시스템즈, 뉴코, 셀레스티카, 램버스 / BOJ 금융정책회의 (4/27~28), 구글 딥마인드 CEO 방한
- 4/28 - ADP 주간 고용, 2월 주택가격지수, 4월 컨퍼런스보드 소비자신뢰지수 / 비자, 코카콜라, 노바티스 ADR, 코닝, 부킹홀딩스, 로빈후드, 블룸에너지, NXP세미컨덕터스
- 4/29 - 3월 주택착공건수, 1분기 애틀랜타 연준 GDPnow / 알파벳, 마이크로소프트, 아마존, 메타, 애브비, 아스트라제네카, KLA, 암페놀, 에퀴닉스, 쉘컴, 네비우스 / FOMC
- 4/30 - 3월 PCE 물가지수, 4월 시카고 PMI, 2월 선행지수 / 애플, 일라이릴리, 마스타카드, 캐터필러, 머크, 암젠, 코노코필립스, 샌디스크, 웨스턴디지털, 칸타 서비스, 로얄캐리비안크루즈, 발레로에너지, 레드, 마스텍, 퍼스트솔라 / ECB 통화정책회의
- 5/1 - 4월 ISM 제조업 PMI / 엑슨모빌, 세브론, CBOE글로벌, 엔벤트 일렉트릭

S&P500 증시 동향



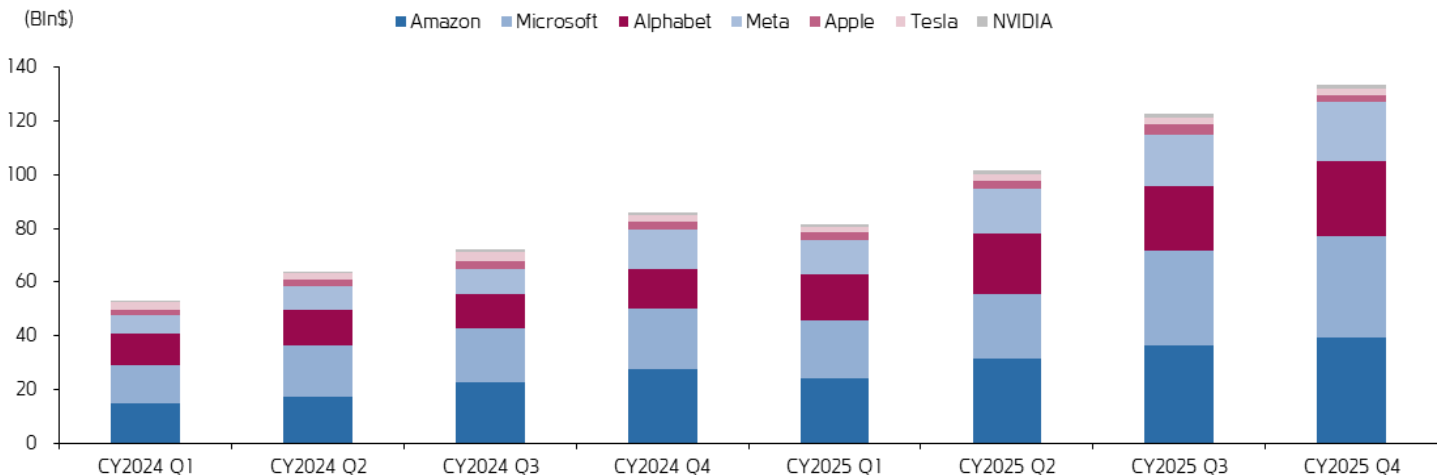
자료: Bloomberg, 키움증권 리서치센터

나스닥 증시 동향



자료: Bloomberg, 키움증권 리서치센터

Weekly 키노트 - Magnificent 7 분기별 Capex 합계



자료: Bloomberg, 키움증권 리서치센터

### 주요 지수 기간별 수익률

지수명	증가(pt)	기간별 수익률								
		ID	1W	1M	3M	6M	1Y	YTD		
필라델피아 반도체	10,513.66	4.32%	10.0%	33.5%	32.1%	50.7%	149.8%	48.4%		
VIX Index	18.71	-3.11%	7.0%	-30.6%	16.3%	14.3%	-29.3%	25.2%		
나스닥100	27,303.67	1.95%	2.4%	13.8%	6.6%	7.7%	42.1%	8.1%		
나스닥종합	24,836.60	1.63%	1.5%	14.1%	5.7%	7.0%	44.7%	6.9%		
S&P100	3,527.94	1.09%	0.7%	10.3%	3.2%	3.9%	33.1%	2.8%		
S&P600 소형주	1,659.19	0.56%	0.7%	10.1%	6.1%	12.3%	36.1%	13.0%		
S&P500	7,165.08	0.80%	0.5%	9.3%	3.6%	5.5%	30.6%	4.7%		
S&P1500 종합	1,609.97	0.76%	0.5%	9.2%	3.7%	5.9%	30.6%	5.1%		
라셀 2000	2,787.00	0.43%	0.4%	11.2%	4.4%	10.9%	42.4%	12.3%		
S&P400 중형주	3,641.32	0.22%	-0.1%	7.6%	4.4%	10.4%	28.0%	10.2%		
다우	49,230.71	-0.2%	-0.4%	6.7%	0.3%	4.3%	22.8%	2.4%		

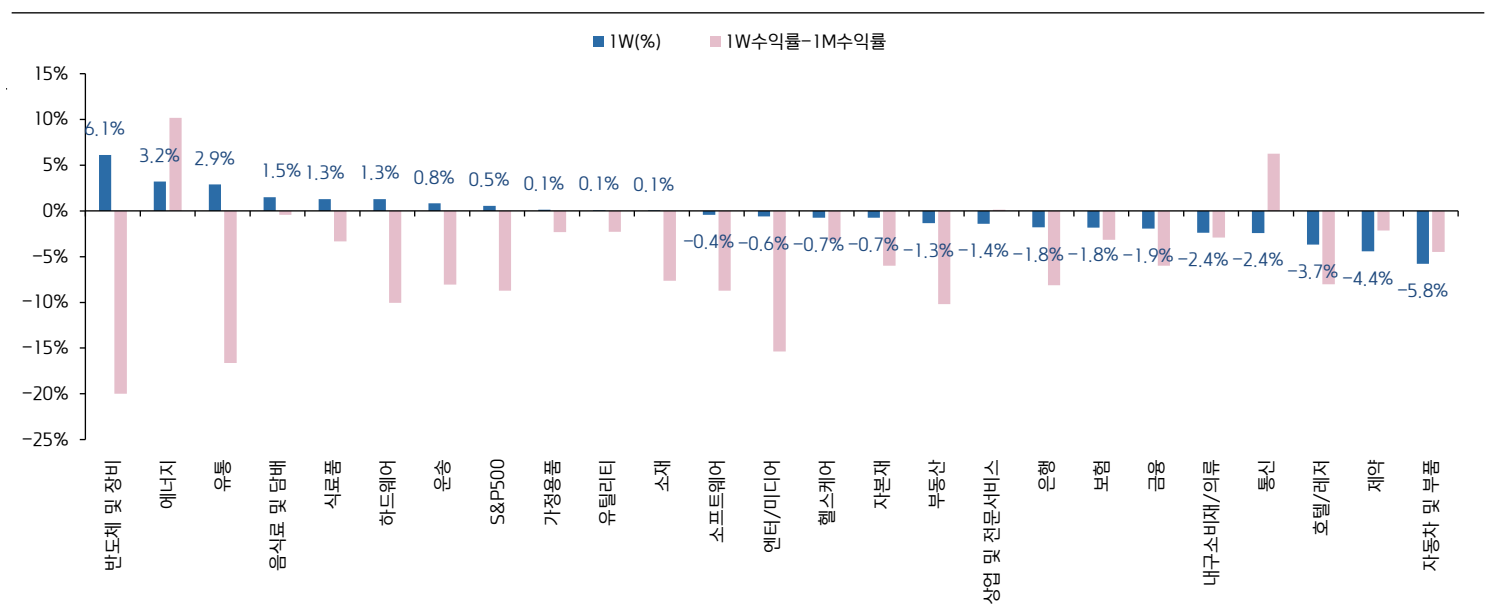
자료: Bloomberg, 키움증권 리서치센터. 주: 2026년 4월 24일 기준

### 세부 업종별 기간별 수익률

지수명	증가(pt)	기간별 수익률								
		ID	1W	1M	3M	6M	1Y	YTD		
반도체 및 장비	10,548.30	4.3%	6.1%	26.1%	21.0%	26.6%	123.0%	25.9%		
에너지	870.08	-0.2%	3.2%	-6.9%	15.0%	28.9%	37.4%	26.6%		
유통	5,887.87	2.1%	2.9%	19.5%	4.5%	10.5%	29.0%	10.1%		
음식료 및 담배	882.27	-0.6%	1.5%	1.9%	0.8%	3.5%	1.5%	5.9%		
식료품	1,172.39	-0.9%	1.3%	4.6%	6.0%	15.5%	19.1%	15.5%		
하드웨어	5,692.07	-0.2%	1.3%	11.4%	16.5%	13.3%	48.4%	10.6%		
운송	1,186.22	-0.6%	0.8%	8.9%	6.9%	14.1%	29.4%	9.1%		
S&P500	7,165.08	0.8%	0.5%	9.3%	3.6%	5.5%	30.6%	4.7%		
가정용품	764.42	1.3%	0.1%	2.4%	-3.5%	-2.3%	-9.5%	2.1%		
유틸리티	469.39	0.2%	0.1%	2.4%	8.6%	1.2%	17.7%	8.2%		
소재	655.16	0.6%	0.1%	7.7%	3.7%	16.5%	24.7%	14.1%		
소프트웨어	4,465.46	1.9%	-0.4%	8.3%	-12.0%	-22.9%	-1.3%	-16.6%		
엔터/미디어	2,014.45	1.4%	-0.6%	14.8%	3.3%	11.9%	57.4%	5.3%		
헬스케어	1,761.50	-1.0%	-0.7%	2.5%	-9.2%	-10.1%	-9.3%	-8.9%		
자본재	1,776.93	-0.9%	-0.7%	5.2%	7.4%	15.6%	47.6%	15.4%		
부동산	281.01	-0.3%	-1.3%	8.9%	9.5%	6.4%	11.4%	11.7%		
상업 및 전문서비스	553.98	-1.1%	-1.4%	-1.5%	-13.7%	-17.4%	-22.6%	-12.7%		
은행	595.83	-1.2%	-1.8%	6.3%	1.6%	5.2%	32.1%	-3.1%		
보험	776.67	-1.5%	-1.8%	1.3%	-0.1%	-1.2%	-6.9%	-4.8%		
금융	1,395.05	-0.2%	-1.9%	4.1%	-5.6%	-7.1%	0.5%	-7.8%		
내구소비재/의류	350.88	-0.9%	-2.4%	0.5%	-6.2%	-8.2%	5.1%	-3.8%		
통신	156.04	-3.9%	-2.4%	-8.7%	8.1%	4.1%	-7.3%	4.4%		
호텔/레저	1,906.67	0.2%	-3.7%	4.3%	-3.0%	-1.6%	7.7%	-2.3%		
계약	1,472.08	-1.6%	-4.4%	-2.3%	-7.8%	5.1%	16.1%	-5.7%		
자동차 및 부품	204.60	0.5%	-5.8%	-1.3%	-15.1%	-12.0%	44.7%	-15.2%		

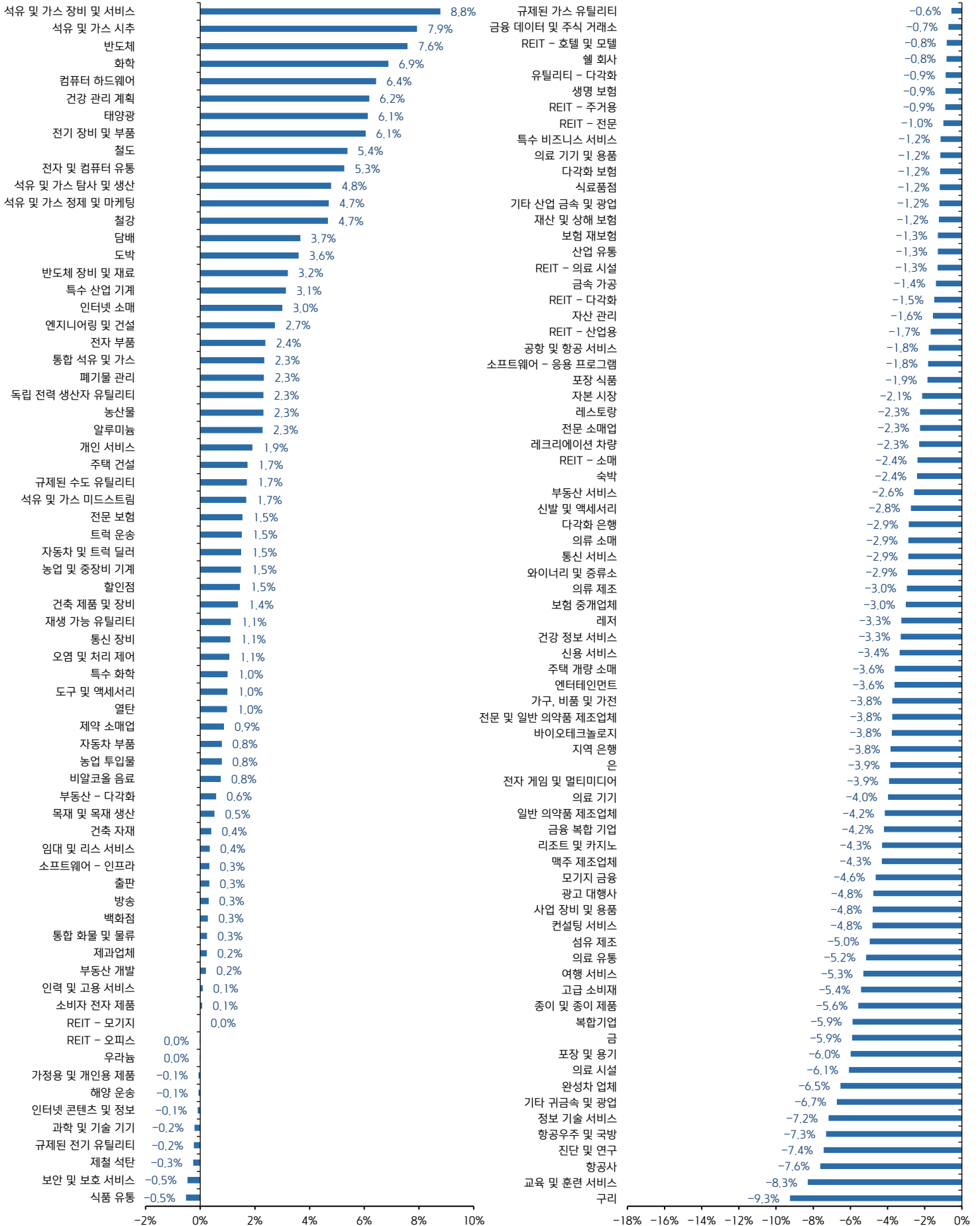
자료: Bloomberg, 키움증권 리서치센터. 주: 2026년 4월 24일 기준

### 세부 업종별 1W 수익률 및 변화 트렌드



자료: Bloomberg, 키움증권 리서치센터. 주: 2026년 4월 24일 기준

☑ 세부 업종별 1W 수익률



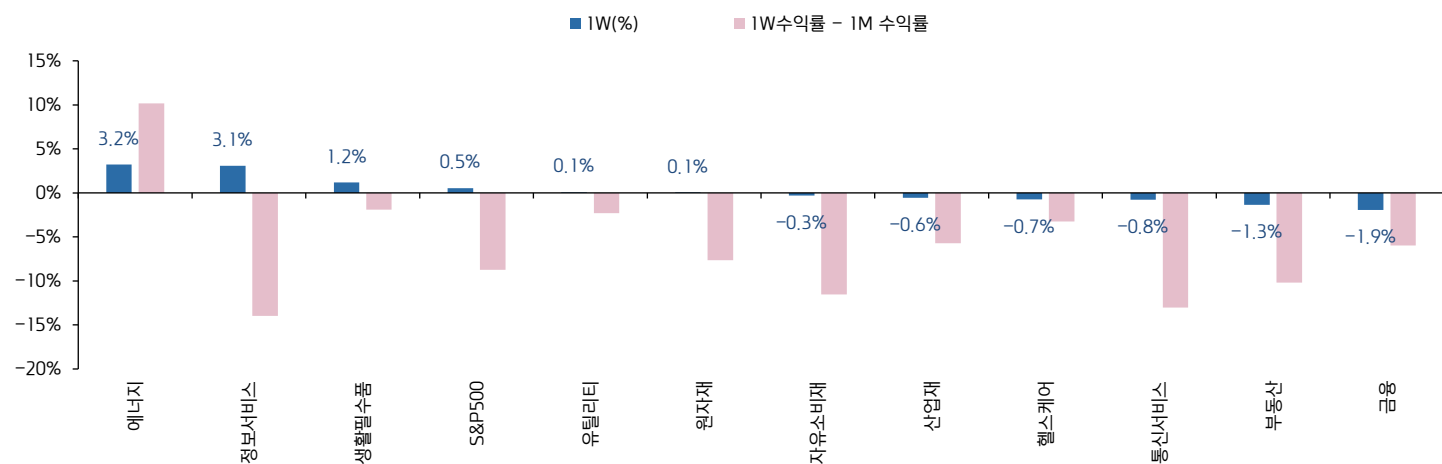
자료: FINVIZ, 주: 2026년 4월 24일 기준

### 업종별 기간 수익률 및 밸류에이션

분류	종가(pt)	변화율			PER(x)		PBR(x)		EV/EBITDA(x)	
		1W	1M	3M	2026	2027	2026	2027	2026	2027
에너지	870.08	3.2%	-6.9%	15.0%	14.4	15.0	2.3	2.2	7.0	7.0
정보서비스	6136.61	3.1%	17.1%	9.4%	25.2	20.1	10.4	7.7	18.1	14.3
생활필수품	941.2	1.2%	3.1%	2.0%	22.8	21.1	6.2	5.8	15.0	14.0
S&P500	7165.08	0.5%	9.3%	3.6%	21.9	19.0	4.9	4.2	14.7	12.7
유틸리티	469.39	0.1%	2.4%	8.6%	19.1	17.2	2.2	2.0	12.6	11.9
원자재	655.16	0.1%	7.7%	3.7%	19.3	17.4	3.1	2.9	10.7	9.7
자유소비재	1955.27	-0.3%	11.2%	-1.7%	27.5	25.5	7.3	6.0	15.4	13.3
산업재	1460.48	-0.6%	5.2%	5.1%	27.1	23.2	6.7	6.0	17.3	15.0
헬스케어	1761.5	-0.7%	2.5%	-9.2%	17.6	15.5	4.2	3.8	13.0	11.5
통신서비스	476.01	-0.8%	12.2%	3.7%	21.8	20.2	4.8	4.1	13.3	11.6
부동산	281.01	-1.3%	8.9%	9.5%	38.0	19.1	3.2	3.2	18.9	17.7
금융	1395.045	-1.9%	4.1%	-5.6%	15.3	14.2	2.1	2.0	16.6	12.3
나스닥	24836.6	1.5%	14.1%	5.7%	27.2	22.0	6.6	4.4	17.0	13.4

자료: Bloomberg, 키움증권 리서치센터. 주: 2026년 4월 24일 기준

### 업종별 1W 수익률 및 변화 트렌드



자료: Bloomberg, 키움증권 리서치센터. 주: 2026년 4월 24일 기준

### 주간 수익률 Top10 종목

종목	티커	GICS 업종	시가총액 (\$mln)	변화율				1W 목표주가 변화	수익률 흐름
				1W	1M	3M	YTD		
어드밴스드마이크로디바이시스	AMD US EQUITY	기술	567,048	24.9%	70.7%	38.4%	62.4% ▲4.8%	▲	
유나이티드 쉘탈스	URI US EQUITY	공산업	61,043	22.4%	31.3%	6.9%	20.4% ▲84.8%	▲	
텍사스 인스트루먼트	TXN US EQUITY	기술	252,223	20.6%	43.3%	41.0%	59.7% ▲39.6%	▲	
인텔	INTC US EQUITY	기술	414,846	20.5%	87.2%	94.3%	123.7% ▲23.5%	▲	
ON 세미컨덕터	ON US EQUITY	기술	38,703	18.5%	61.7%	61.0%	81.7% ▲1.8%	▲	
베이커 휴즈	BKR US EQUITY	에너지	68,393	15.3%	10.6%	22.5%	51.4% ▲2.6%	▲	
GE 바노바	GEV US EQUITY	공산업	308,810	14.6%	31.6%	72.6%	75.8% ▲201.1%	▲	
마이크로칩 테크놀로지	MCHP US EQUITY	기술	48,399	13.6%	39.3%	19.6%	40.4% ▫0.0%	▲	
스틸 다이내믹스	STLD US EQUITY	원자재	32,822	13.2%	30.0%	30.9%	33.8% ▲28.8%	▲	
웨스트 파마슈티컬 서비스	WST US EQUITY	헬스케어	21,629	11.8%	23.4%	26.8%	11.3% ▲34.6%	▲	

자료: Bloomberg, 키움증권 리서치센터. 주: 2026년 4월 24일 기준, S&P500 기준

### 주간 수익률 Low10 종목

종목	티커	GICS 업종	시가총액 (\$mln)	변화율				1W 목표주가 변화	수익률 흐름
				1W	1M	3M	YTD		
차터 커뮤니케이션스	CHTR US EQUITY	통신	25,120	-23.9%	-17.6%	-7.0%	-13.7% ▼-16.2%	▼	
트랙터 서플라이	TSCO US EQUITY	자유 소비재	19,325	-18.4%	-19.9%	-33.9%	-26.5% ▼-8.5%	▼	
노스롭 그루만	NOC US EQUITY	공산업	81,685	-13.6%	-16.9%	-13.0%	0.9% ▼-18.0%	▼	
록히드 마틴	LMT US EQUITY	공산업	118,383	-13.3%	-18.2%	-11.7%	6.2% ▼-32.9%	▼	
프리포트 맥모란	FCX US EQUITY	원자재	87,761	-13.0%	9.3%	-0.2%	20.2% ▼-0.6%	▼	
에퀴팩스	EFX US EQUITY	금융기관	20,536	-12.1%	-1.2%	-19.6%	-20.5% ▼-3.1%	▼	
인터네셔널 페이퍼	IP US EQUITY	원자재	17,288	-12.1%	-9.7%	-24.1%	-17.1% ▫0.0%	▼	
노르웨이저한 크루즈 라인 홀딩스	NCLH US EQUITY	자유 소비재	8,432	-11.8%	-6.8%	-11.0%	-17.1% ▼-0.2%	▼	
에코스타	SATS US EQUITY	통신	33,943	-11.8%	5.5%	-1.9%	8.1% ▫0.0%	▼	
HCA 홀딩스	HCA US EQUITY	헬스케어	96,685	-11.4%	-10.0%	-8.5%	-7.4% ▼-9.6%	▼	

자료: Bloomberg, 키움증권 리서치센터. 주: 2026년 4월 24일 기준, S&P500 기준

### 시가총액 Top5 종목 주요 지표

종목	종가(\$)	시가총액(\$mln)	변화율				내부자 거래 변동(주수)		1W 목표주가 변화	기관투자자 보유 주수 변화(%)
			5D	1M	3M	YTD	순매도	순매수		
엔비디아	208.27	5,060,961	3.3%	18.9%	11.0%	11.7%	-	-	0.0%	0.41
알파벳	344.40	4,160,456	0.8%	18.6%	5.0%	10.0%	-	-	2.2%	0.32
애플	271.06	3,979,470	0.3%	7.7%	9.3%	-0.3%	-	-	0.0%	0.34
마이크로소프트	424.62	3,153,071	0.4%	13.9%	-8.9%	-12.2%	-	-	-3.1%	0.37
아마존닷컴	263.99	2,838,219	5.4%	27.4%	10.4%	14.4%	-	-	1.4%	0.48

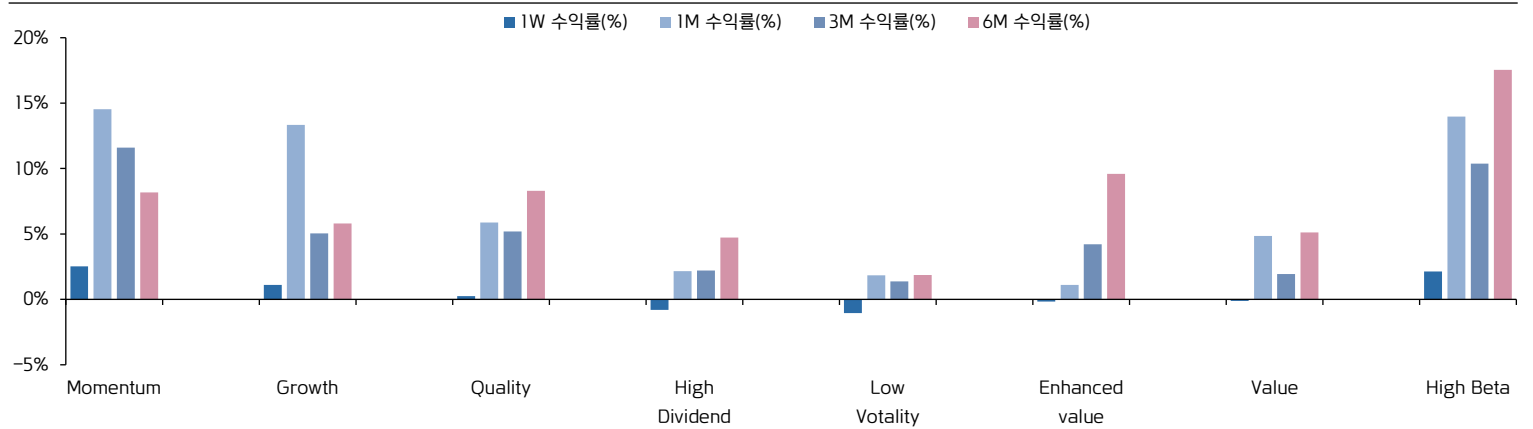
자료: Bloomberg, 키움증권 리서치센터. 주: 2026년 4월 24일 기준

### 팩터별 기간별 수익률

팩터	1D	1W	1M	3M	6M	1Y	YTD	수익률 흐름
Momentum	1.8%	2.5%	14.5%	11.6%	8.2%	41.7%	10.2%	
Growth	1.6%	1.1%	13.3%	5.0%	5.8%	39.8%	5.3%	
Quality	0.6%	0.3%	5.9%	5.2%	8.3%	24.3%	7.6%	
High Dividend	-0.8%	-0.8%	2.2%	2.2%	4.7%	10.0%	6.1%	
Low Volatility	-0.6%	-1.0%	1.8%	1.4%	1.9%	2.5%	3.4%	
Enhanced value	-1.4%	-0.2%	1.1%	4.2%	9.6%	23.0%	6.0%	
Value	-0.1%	-0.1%	4.9%	1.9%	5.1%	21.1%	3.9%	
High Beta	1.6%	2.1%	14.0%	10.4%	17.5%	72.0%	15.2%	

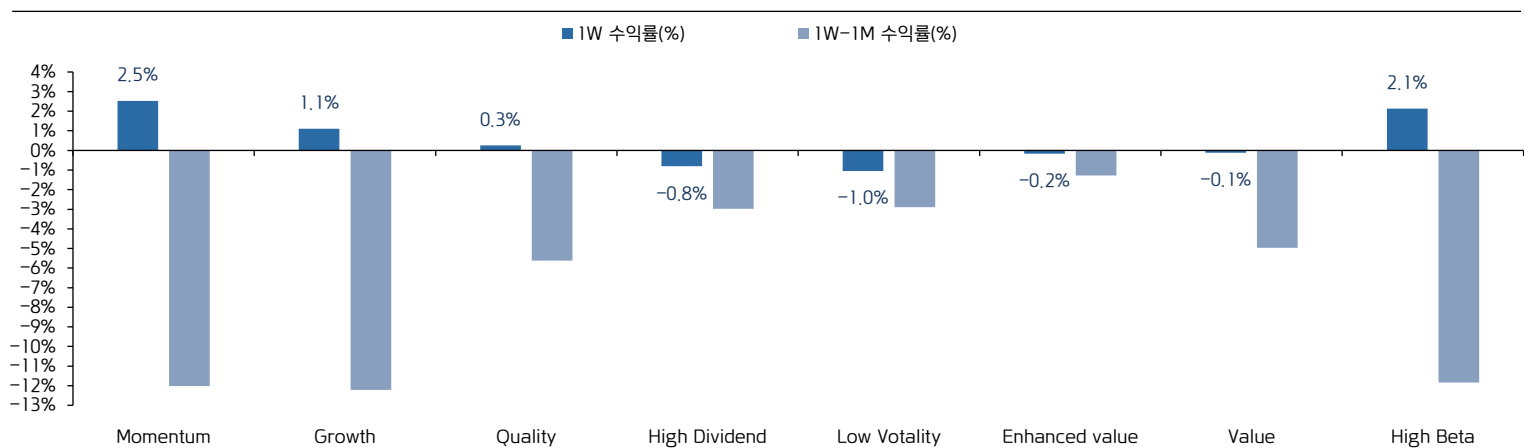
자료: Bloomberg, 키움증권 리서치센터. 주: 2026년 4월 24일 기준

### 팩터별 기간별 수익률



자료: Bloomberg, 키움증권 리서치센터. 주: 2026년 4월 24일 기준

### 팩터별 1W 수익률 및 변화 트렌드



자료: Bloomberg, 키움증권 리서치센터. 주: 2026년 4월 24일 기준

📅 금주 주요 경제지표 및 이벤트

일	월	화	수	목	금	토
4/26	4/27	4/28	4/29	4/30	5/1	5/2
<b>일정</b>	<ul style="list-style-type: none"> <li>4월 달러스 연준 제조업지수</li> <li>5월 Gfk 소비자동향</li> <li>BOJ 금융정책회의</li> </ul>	<ul style="list-style-type: none"> <li>ADP 주간고용</li> <li>2월 주택가격지수</li> <li>4월 컨퍼런스 보드 소 비자신뢰지수</li> <li>3월 실업률</li> </ul>	<ul style="list-style-type: none"> <li>4월 FOMC</li> <li>3월 주택차공건수</li> <li>1분기 애플랜타 연준 GDP now</li> <li>4월 소비자 신뢰지수</li> <li>4월 CPI</li> <li>쇼와의 날 휴장</li> </ul>	<ul style="list-style-type: none"> <li>3월 PCE 물가지수</li> <li>4월 시카고PMI</li> <li>2월 선행지수</li> <li>ECB 통화정책회의</li> <li>3월 실업률</li> <li>3월 소매판매</li> <li>4월 제조업 PMI</li> <li>3월 주택차공건수</li> <li>3월 건설수주</li> <li>3월 소매판매</li> <li>3월 산업생산</li> </ul>	<ul style="list-style-type: none"> <li>4월 ISM 제조업 PMI</li> <li>노동절 휴장</li> <li>노동절 휴장</li> <li>노동절 휴장</li> <li>엑스모빌</li> <li>세브론</li> <li>CBOE 글로벌</li> <li>엔벤트 일렉트릭</li> </ul>	
<b>실적</b>	<ul style="list-style-type: none"> <li>버라이즌 커뮤니케이션스</li> <li>케이던스 디자인 시스템즈</li> <li>뉴코</li> <li>셀레스티카</li> <li>램버스</li> <li>선 커뮤니티스</li> <li>도미노 피자</li> </ul>	<ul style="list-style-type: none"> <li>비자</li> <li>코카콜라</li> <li>노바티스 ADR</li> <li>코닝</li> <li>부킹 홀딩스</li> <li>로빈후드</li> <li>몬달리즈 인터내셔널</li> <li>블룸 에너지</li> <li>NXP 세미컨덕터스</li> </ul>	<ul style="list-style-type: none"> <li>알파벳</li> <li>마이크로소프트</li> <li>아마존 닷컴</li> <li>메타</li> <li>애브비</li> <li>아스트라제네카</li> <li>KLA</li> <li>암페놀</li> <li>에퀴닉스</li> <li>퀄컴</li> <li>네비우스 그룹</li> </ul>	<ul style="list-style-type: none"> <li>애플</li> <li>일라이 릴리</li> <li>마스타카드</li> <li>캐터필러</li> <li>머크</li> <li>코노코필립스</li> <li>샌디스크</li> <li>웨스턴 디지털</li> <li>판타 서비스</li> <li>로얄 캐리비안 크루즈</li> <li>마스텍</li> </ul>		

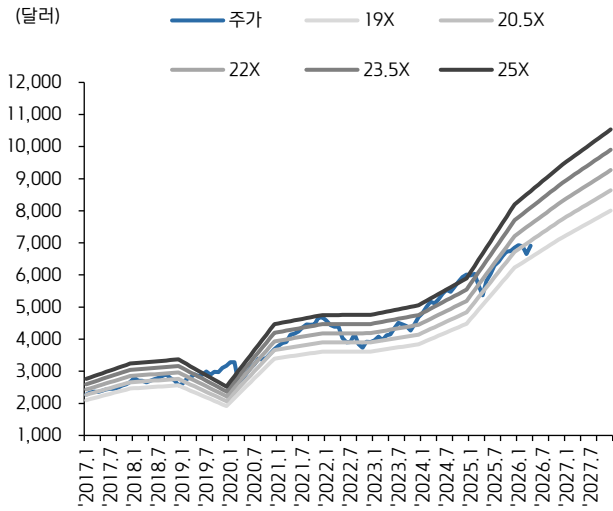
자료: 키움증권 리서치센터

📊 주요 기업 실적 발표

날짜	종목	티커	GICS 업종	발표치		컨센서스		컨센서스 대비		YoY	
				매출액	EPS	매출액	EPS	매출액	EPS	매출액	EPS
4/20	스틸 다이내믹스	STLD	원자재	5,205	2.78	5,076	2.79	▲ 2.5%	▼ -0.3%	▲ 19.1%	▲ 93.1%
4/21	제너럴 에어로스페이스	GE	공산업	11,614	1.86	10,693	1.60	▲ 8.6%	▲ 16.2%	▲ 29.0%	▲ 24.8%
4/22	테슬라	TSLA	자유 소비재	22,387	0.41	22,248	0.35	▲ 0.6%	▲ 18.8%	▲ 15.8%	▲ 51.9%
	캘리셔치	LRCX	기술	5,841	1.47	5,751	1.37	▲ 1.6%	▲ 7.7%	▲ 23.8%	▲ 41.3%
	GE 버노바	GEV	공산업	9,339	0.77941	9,111	1.81	▲ 2.5%	▼ -56.8%	▲ 16.3%	▲ 16.3%
	보잉	BA	공산업	22,217	-0.2	21,792	-0.76	▲ 2.0%	▼ -73.5%	▲ 14.0%	▼ -59.2%
	텍사스 인스트루먼트	TXN	기술	4,825	1.68	4,522	1.37	▲ 6.7%	▲ 22.3%	▲ 18.6%	▲ 31.3%
	버티브 홀딩스	VRT	공산업	2,650	1.17	2,643	1.01	▲ 0.3%	▲ 15.5%	▲ 30.1%	▲ 82.8%
4/23	인텔	INTC	기술	13,577	0.29	12,359	0.01	▲ 9.9%	▲ 2800.0%	▲ 7.2%	▲ 123.1%
4/27	케이던스 디자인 시스템	CDNS	기술	-	-	1,456	1.89	-	-	▲ 17.2%	▲ 20.2%
	셀레스티카	CLS	기술	-	-	4,043	2.07	-	-	▲ 52.6%	▲ 72.5%
	램버스	RMBS	기술	-	-	178	0.65	-	-	▲ 7.0%	▲ 15.4%
4/28	비자	V	금융기관	-	-	10,743	3.10	-	-	▲ 12.0%	▲ 12.5%
	코카콜라	KO	기본소비재	-	-	12,141	0.81	-	-	▲ 8.2%	▲ 11.0%
	코닝	GLW	기술	-	-	4,298	0.69	-	-	▲ 16.8%	▲ 28.1%
	Robinhood Markets Inc	HOOD	금융기관	-	-	1,141	0.43	-	-	▲ 23.1%	▲ 14.9%
	블룸 에너지	BE	공산업	-	-	537	0.08	-	-	▲ 64.8%	▲ 163.3%
4/29	알파벳	GOOGL	통신	-	-	91,556	2.84	-	-	▲ 19.7%	▲ 1.0%
	마이크로소프트	MSFT	기술	-	-	81,461	4.04	-	-	▲ 16.3%	▲ 16.6%
	아마존 닷컴	AMZN	자유 소비재	-	-	177,226	2.11	-	-	▲ 13.8%	▲ 32.8%
	메타 플랫폼스	META	통신	-	-	55,513	8.12	-	-	▲ 31.2%	▲ 1.1%
	암페놀	APH	공산업	-	-	7,117	0.95	-	-	▲ 47.9%	▲ 50.5%
	네비우스 그룹	NBIS	기술	-	-	385	-0.81	-	-	▲ 595.9%	▲ 109.0%
4/30	애플	AAPL	기술	-	-	109,661	1.96	-	-	▲ 15.0%	▲ 19.0%
	일라이 릴리	LLY	헬스케어	-	-	17,807	6.88	-	-	▲ 39.9%	▲ 106.1%
	마스타카드	MA	금융기관	-	-	8,251	4.39	-	-	▲ 13.8%	▲ 17.7%
	캐터필러	CAT	공산업	-	-	15,834	4.63	-	-	▲ 18.4%	▲ 8.8%
	샌디스크/델라웨어	SNDK	기술	-	-	4,704	14.42	-	-	▲ 177.5%	▼ -4907.7%
	웨스턴 디지털	WDC	기술	-	-	3,230	2.37	-	-	▲ 40.8%	▲ 73.9%

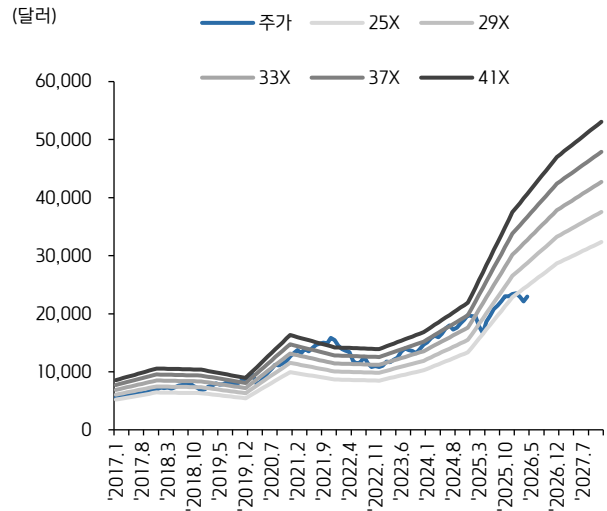
자료: Bloomberg, 키움증권 리서치센터. 주: 2026년 4월 24일 기준, 매출액은 백만USD 기준, EPS는 1USD 기준

### S&P500 PER 밴드



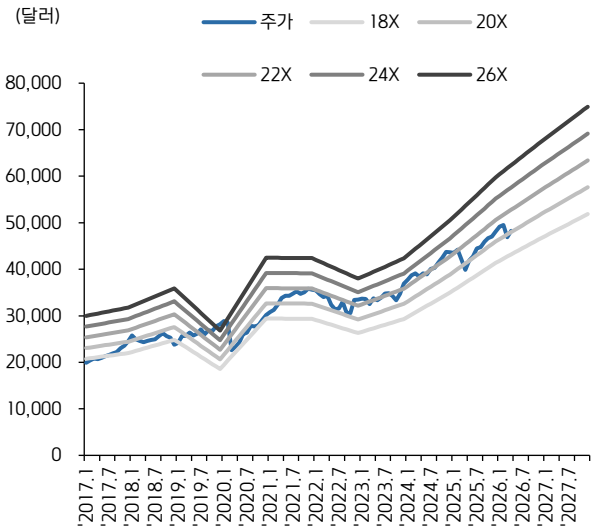
자료: Bloomberg, 키움증권 리서치센터

### NASDAQ PER 밴드



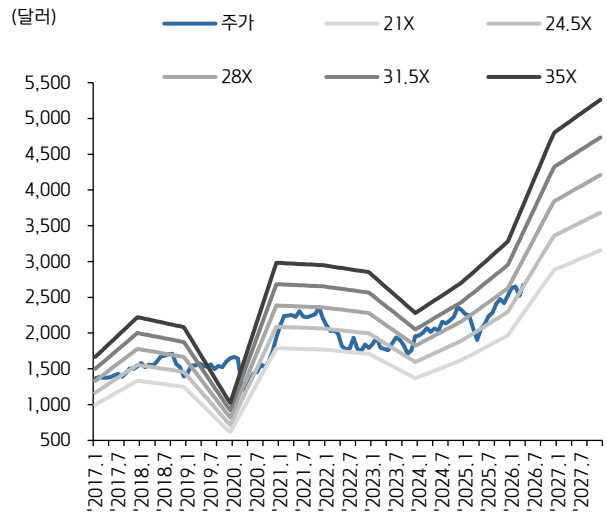
자료: Bloomberg, 키움증권 리서치센터

### DOW PER 밴드



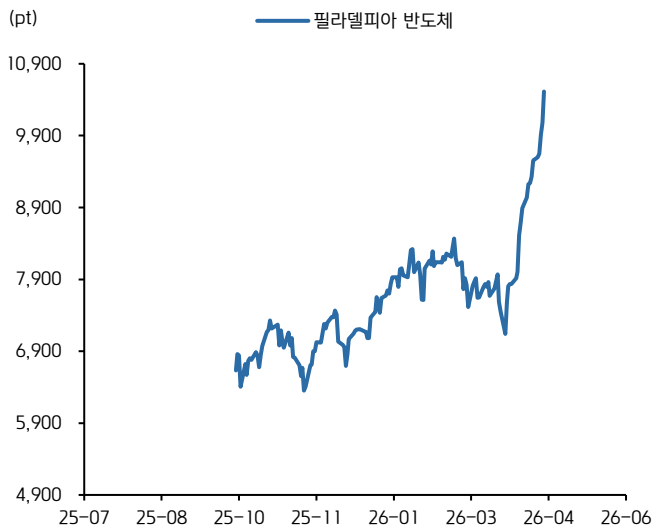
자료: Bloomberg, 키움증권 리서치센터

### Russell2000 PER 밴드



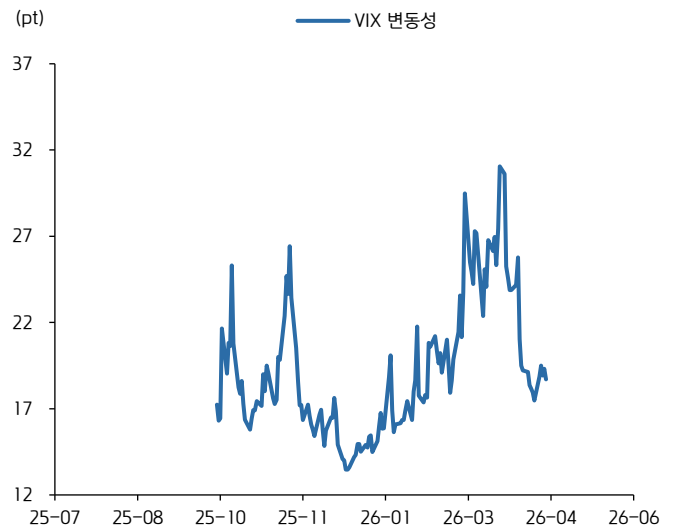
자료: Bloomberg, 키움증권 리서치센터

### 필라델피아 반도체 지수 추이



자료: Bloomberg, 키움증권 리서치센터

### VIX 지수 추이



자료: Bloomberg, 키움증권 리서치센터

주간

# 쿠팡이 미국

KIWOOM



#### Compliance Notice

- 당사는 동 자료를 기관투자자 또는 제3자에게 사전 제공한 사실이 없습니다.
- 동 자료에 게시된 내용들은 본인의 의견을 정확하게 반영하고 있으며, 외부의 부당한 압력이나 간섭없이 작성되었음을 확인합니다.

#### 고지사항

- 본 조사분석자료는 당사의 리서치센터가 신뢰할 수 있는 자료 및 정보로부터 얻은 것이나, 당사가 그 정확성이나 완전성을 보장할 수 없고, 통지 없이 의견이 변경될 수 있습니다.
- 본 조사분석자료는 유가증권 투자를 위한 정보제공을 목적으로 당사 고객에게 배포되는 참고자료로서, 유가증권의 종류, 종목, 매매의 구분과 방법 등에 관한 의사결정은 전적으로 투자자 자신의 판단과 책임하에 이루어져야 하며, 당사는 본 자료의 내용에 의거하여 행해진 일체의 투자행위 결과에 대하여 어떠한 책임도 지지 않으며 법적 분쟁에서 증거로 사용 될 수 없습니다.
- 본 조사 분석자료를 무단으로 인용, 복제, 전시, 배포, 전송, 편집, 번역, 출판하는 등의 방법으로 저작권을 침해하는 경우에는 관련법에 의하여 민·형사상 책임을 지게 됩니다.