

주간

# 쿠파인 아메리카

KIWOOM



## Info. Guide

- P2. 마켓 동향 및 전망 / Weekly 키차트
- P3. 주요지수 및 세부 업종별 수익률
- P4. 세부 업종별 수익률
- P5. 업종별 수익률 / 주간 수익률 상위·하위 종목
- P6. 시가 총액 Top5 주요 지표 / 팩터별 수익률
- P7. 주요 경제지표 및 이벤트 / 실적 캘린더
- P8. 주요 지수 PER 밴드 및 가격 추이

## USA MARKET WEEKLY

2026년 4월 20일

키움증권 리서치센터 글로벌 리서치팀

US Strategy Analyst 김승혁

Market Comment

04월 13일 ~ 04월 17일 Review

4월 3주차 미국 증시는 3대 지수 모두 3주 연속 3% 이상 주간으로 상승했다. S&P500 7,126pt(주간 신고가), 나스닥 24,468pt, 다우 49,447pt, 러셀2000 2,777pt까지 높아졌고 VIX는 17선으로 내려왔다. 상승세를 결정지은 건 이란-미국 협상의 반전이다. 주초 해군 봉쇄로 노이즈가 커졌으나, 금요일 이란이 호르무즈 상선 개방과 핵프로그램 무기한 중단에 합의하면서 지정학 불안이 일시적으로 해소됐다. 동시에 PPI 서프라이즈(헤드라인 +0.5% vs 컨센 +1.1%, Core +0.1% vs 컨센 +0.6%)가 확인되며 Q1 내내 시장을 누르던 리플레이션 우려가 완화되었다. 주목할 부분은 섹터 로테이션의 역전이다. 전주 반도체-장비가 폭등하며 SaaS가 무너졌던 구도가 뒤집혀, 소프트웨어·빅테크(IGV +13.8%)가 2001년 이후 최대 주간 상승을 기록한 반면 반도체 장비주는 숨고르기에 들어갔다. 실적에서는 대형 은행이 SLR 규제 완화 및 우호적 트레이딩 매출을 기록해 (XLF +3.3%) 긍정적 흐름을 보였다. 유동성 측면에서는 Tax Day 효과로 TGA가 \$690B→\$971B로 급증해 단기자금 타이팅닝 구간이었으나, 전쟁 불안 완화 및 매크로 우려 진정 등이 이를 상쇄했다.

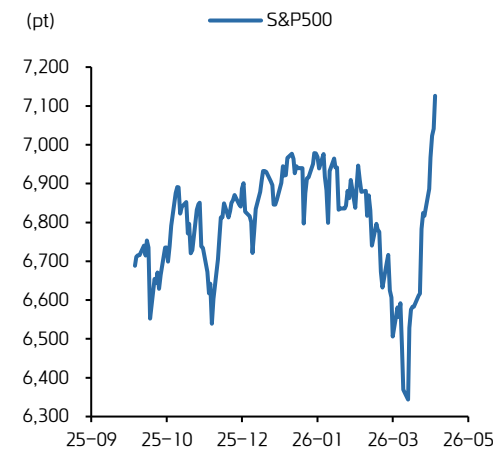
04월 20일 ~ 04월 24일 Preview

금주 증시는 전주의 상승 탄력을 이어갈 가능성이 높다. 심리적 저항선인 7,000pt를 상승 돌파한 상황에서 이란 휴전 만료 D-Day(4/22), 실적 시즌 본격화, 5월 환급 사이클 꺾임 유동성 재공급 기대가 상승세 연장을 뒷받침한다. 물론 미-이란 2주 휴전이 극단적 시나리오로 이탈할 경우 방향성이 뒤집힐 수 있으나, 주말간 호르무즈 해협 봉쇄가 재개되었음에도 선물 시장 반응이 제한적이었던 것은 시장이 '휴전 연장'에 베팅하고 있음을 시사한다. 금주 주목해야 할 이벤트는 현지시간 4/21(화) 오전 10시로 예정된 케빈 워시의 상원 은행위원회 청문회다. 청문회 발언과 직후 워시의 후속 발언에 따라 금리 경로 전망이 재조정되며 증시에 단기 노이즈를 만들 수 있다. 전반적 우상향 분위기 속에서 가장 경계해야 할 이벤트다

금주 주목할 이벤트

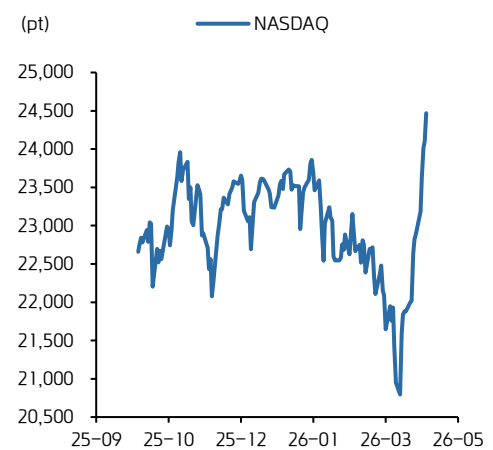
- 4/20 - 스틸 다이내믹스, AGNC인베스트먼트, 윈트러스트 파이낸셜
- 4/21 - 3월 소매판매, 3월 잠정주택매매, 2월 기업재고, ADP 주간 고용변화, / GE 에어로스페이스, 유나이티드 헬스그룹, RTX, 인튜이티브 서지컬, 인터랙티브 브로커스, 노스롭 그루먼, 3M, DR 호튼, EQT, 유나이티드 에어라인스 / 뉴욕 제약박람회 (4/21~23)
- 4/22 - 테슬라, 램리서치, GE베르노바, 필립 모리스, IBM, 텍사스 인스트루먼트, AT&T, 보잉, 버티브 홀딩스, 킨더모건, TE 커넥티비티, 크라운 캐슬, 라스베가스 샌즈, 텔레다인 테크놀로지 / 구글 클라우드 넥스트 2026 (4/22~24)
- 4/23 - 연속/신규 실업수당청구건수, 3월 시카고 연준 국가활동지수, 4월 캔사스시티 연준 제조업, 종합지수 / 인텔, 넥스트에라 에너지, 블랙스톤, 록히드 마틴, 뉴몬트, 프리포트 맥모란, 큐리그 닥터페퍼, 퍼스트 솔라
- 4/24 - 4월 미시간대 소비자 기대/심리/평가지수, 4월 미시간대 5년 인플레이션 예상

S&P500 증시 동향



자료: Bloomberg, 키움증권 리서치센터

나스닥 증시 동향



자료: Bloomberg, 키움증권 리서치센터

Weekly 키노트 - S&P500 Top10 시총비중 & M7 수익기여도



자료: Bloomberg, 키움증권 리서치센터

### 주요 지수 기간별 수익률

지수명	증가(pt)	기간별 수익률							
		1D	1W	1M	3M	6M	1Y	YTD	
필라델피아 반도체	9,555.88	2.43%	7.5%	21.9%	20.5%	41.0%	149.3%	34.9%	
나스닥종합	24,468.48	1.52%	6.8%	8.8%	4.1%	7.9%	50.2%	5.3%	
나스닥100	26,672.43	1.29%	6.2%	7.6%	4.5%	7.5%	46.1%	5.6%	
러셀 2000	2,776.90	2.11%	5.6%	10.2%	3.7%	13.2%	47.7%	11.9%	
S&P100	3,503.00	1.18%	5.0%	6.5%	2.0%	5.2%	37.7%	2.1%	
S&P500	7,126.06	1.20%	4.5%	6.1%	2.7%	6.9%	34.9%	4.1%	
S&P1500 종합	1,601.72	1.27%	4.5%	6.2%	2.8%	7.4%	34.9%	4.6%	
S&P600 소형주	1,648.19	2.08%	4.0%	9.2%	5.0%	14.9%	40.3%	12.3%	
S&P400 중형주	3,646.35	1.97%	3.5%	7.4%	4.0%	13.1%	32.9%	10.3%	
다우	49,447.43	1.79%	3.2%	5.2%	0.2%	7.1%	26.3%	2.9%	
VIX Index	17.48	-2.6%	-9.1%	-21.9%	10.2%	-15.9%	-41.0%	16.9%	

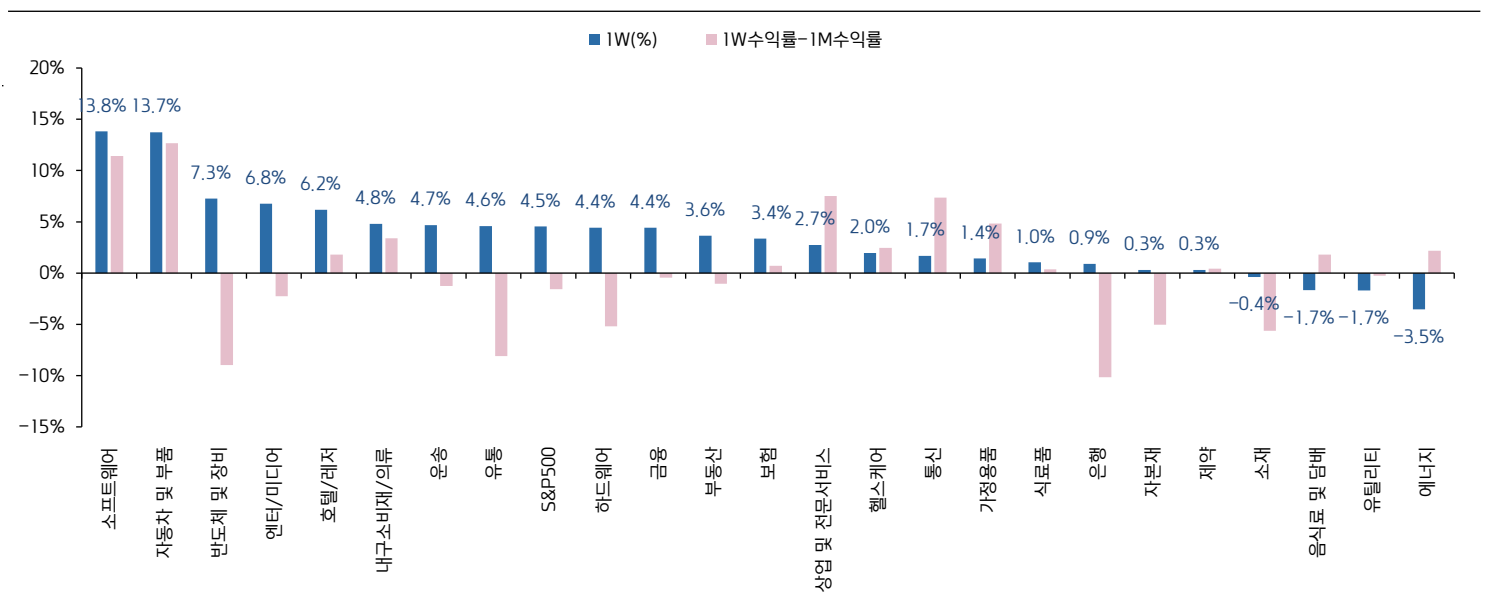
자료: Bloomberg, 키움증권 리서치센터. 주: 2026년 4월 17일 기준

### 세부 업종별 기간별 수익률

지수명	증가(pt)	기간별 수익률							
		1D	1W	1M	3M	6M	1Y	YTD	
소프트웨어	4,484.32	0.7%	13.8%	2.4%	-11.6%	-20.6%	4.8%	-16.2%	
자동차 및 부품	217.18	3.1%	13.7%	1.1%	-7.9%	-6.4%	64.7%	-10.0%	
반도체 및 장비	9,939.34	1.7%	7.3%	16.2%	13.3%	22.0%	125.1%	18.6%	
엔터/미디어	2,026.91	0.8%	6.8%	9.0%	4.9%	14.3%	68.0%	5.9%	
호텔/레저	1,979.30	3.0%	6.2%	4.4%	1.0%	3.4%	16.5%	1.4%	
내구소비재/의류	359.47	3.1%	4.8%	1.4%	-5.4%	-5.5%	13.2%	-1.4%	
운송	1,176.46	1.4%	4.7%	5.9%	4.7%	12.5%	31.1%	8.2%	
유통	5,722.71	1.2%	4.6%	12.7%	1.9%	10.7%	32.0%	7.0%	
S&P500	7,126.06	1.2%	4.5%	6.1%	2.7%	6.9%	34.9%	4.1%	
하드웨어	5,619.23	2.3%	4.4%	9.6%	12.6%	16.2%	55.0%	9.2%	
금융	1,422.49	0.9%	4.4%	4.9%	-6.5%	-3.4%	5.8%	-6.0%	
부동산	284.85	1.4%	3.6%	4.7%	8.3%	9.2%	13.0%	13.3%	
보험	791.21	0.1%	3.4%	2.7%	1.5%	0.8%	-4.6%	-3.1%	
상업 및 전문서비스	561.95	0.3%	2.7%	-4.8%	-12.8%	-15.6%	-20.3%	-11.5%	
헬스케어	1,774.52	1.6%	2.0%	-0.5%	-8.6%	-7.3%	-8.0%	-8.2%	
통신	159.90	0.2%	1.7%	-5.7%	12.6%	1.8%	-5.5%	7.0%	
가정용품	763.48	2.4%	1.4%	-3.4%	-0.3%	-2.5%	-14.5%	2.0%	
식품	1,157.33	1.9%	1.0%	0.7%	4.3%	13.0%	18.1%	14.0%	
은행	606.79	0.8%	0.9%	11.1%	0.5%	9.5%	42.5%	-1.3%	
자본재	1,790.28	2.1%	0.3%	5.3%	6.2%	19.9%	53.9%	16.3%	
계약	1,540.27	1.4%	0.3%	-0.1%	-1.9%	11.7%	23.8%	-1.3%	
소재	654.80	0.5%	-0.4%	5.2%	6.3%	17.1%	28.1%	14.0%	
음식료 및 담배	869.29	0.3%	-1.7%	-3.5%	0.3%	1.5%	-0.3%	4.4%	
유틸리티	469.04	-0.4%	-1.7%	-1.4%	6.4%	0.9%	18.7%	8.1%	
에너지	842.98	-2.9%	-3.5%	-5.7%	14.9%	27.9%	34.8%	22.6%	

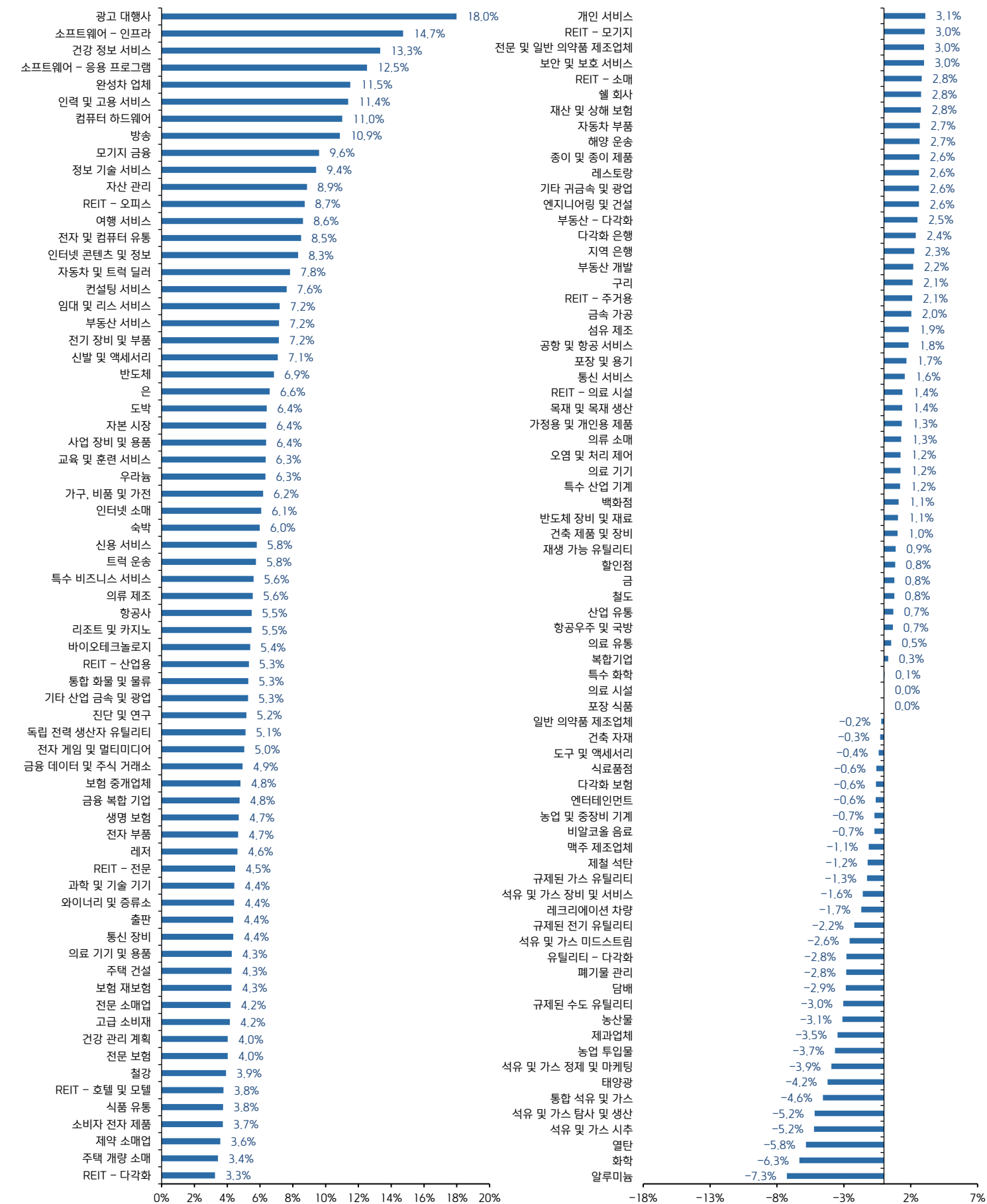
자료: Bloomberg, 키움증권 리서치센터. 주: 2026년 4월 17일 기준

### 세부 업종별 1W 수익률 및 변화 트렌드



자료: Bloomberg, 키움증권 리서치센터. 주: 2026년 4월 17일 기준

세부 업종별 1W 수익률



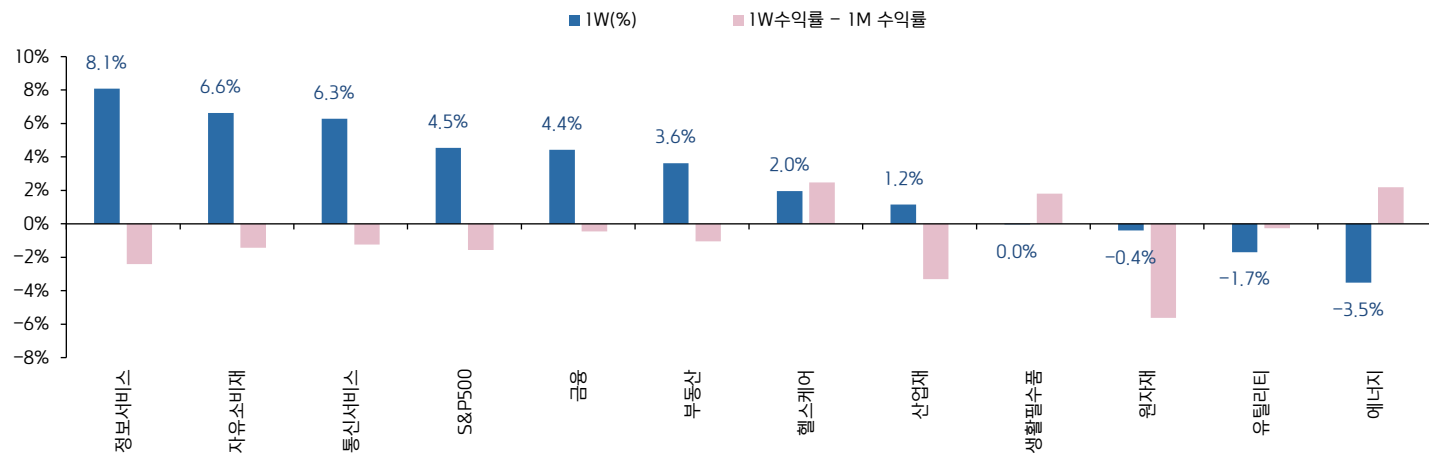
자료: FINVIZ, 주: 2026년 4월 17일 기준

### 업종별 기간 수익률 및 밸류에이션

분류	증가(pt)	변화율			PER(x)		PBR(x)		EV/EBITDA(x)	
		1W	1M	3M	2026	2027	2026	2027	2026	2027
정보서비스	5952.66	8.1%	10.5%	5.3%	24.6	19.7	10.0	7.5	17.6	13.9
자유소비재	1960.998	6.6%	8.1%	-0.8%	27.2	25.6	7.4	6.1	15.4	13.3
통신서비스	479.73	6.3%	7.5%	5.6%	22.2	20.4	4.8	4.1	13.5	11.7
S&P500	7126.06	4.5%	6.1%	2.7%	21.8	19.0	4.8	4.2	14.7	12.7
금융	1422.488	4.4%	4.9%	-6.5%	15.6	14.4	2.2	2.0	16.9	12.5
부동산	284.85	3.6%	4.7%	8.3%	38.7	19.4	3.2	3.2	19.1	17.9
헬스케어	1774.52	2.0%	-0.5%	-8.6%	18.2	16.0	4.4	3.9	13.4	11.8
산업재	1468.78	1.2%	4.5%	4.0%	27.3	23.4	6.7	6.0	17.4	15.1
생활필수품	930.3	0.0%	-1.8%	1.8%	22.5	20.8	6.1	5.7	14.9	13.9
원자재	654.8	-0.4%	5.2%	6.3%	19.9	17.8	3.1	2.9	10.9	9.7
유틸리티	469.04	-1.7%	-1.4%	6.4%	19.1	17.2	2.2	2.0	12.5	11.9
에너지	842.98	-3.5%	-5.7%	14.9%	14.5	14.9	2.2	2.1	7.0	6.9
나스닥	24468.48	6.8%	8.8%	4.1%	26.9	22.1	5.9	4.0	16.7	13.2

자료: Bloomberg, 키움증권 리서치센터. 주: 2026년 4월 17일 기준

### 업종별 1W 수익률 및 변화 트렌드



자료: Bloomberg, 키움증권 리서치센터. 주: 2026년 4월 17일 기준

### 주간 수익률 Top10 종목

종목	티커	GICS 업종	시가총액 (\$mln)	변화율				1W 목표주가 변화	수익률 흐름
				1W	1M	3M	YTD		
Robinhood Markets Inc	HOOD US EQUITY	금융기관	81,770	31.2%	22.4%	-16.5%	-19.8%	▼-1.4%	▲
오라클	ORCL US EQUITY	기술	503,481	26.8%	12.6%	-8.4%	-10.2%	▼-0.2%	▲
코인베이스 글로벌	COIN US EQUITY	금융기관	54,487	22.9%	1.7%	-14.4%	-8.8%	▲1.0%	▲
앱리핀	APP US EQUITY	통신	160,480	21.9%	8.5%	-16.1%	-29.2%	▼-4.5%	▲
ON 세미컨덕터	ON US EQUITY	기술	32,650	20.9%	40.0%	37.6%	53.3%	▲0.4%	▲
DoorDash Inc	DASH US EQUITY	기술	79,887	20.5%	15.5%	-10.4%	-18.8%	▼-0.7%	▲
Datadog Inc	DDOG US EQUITY	기술	44,801	20.2%	-2.6%	6.4%	-6.9%	▼-2.7%	▲
아폴로 글로벌 매니지먼트	APO US EQUITY	금융기관	72,061	19.5%	11.9%	-13.4%	-13.9%	▼-1.9%	▲
아레스 매니지먼트	ARES US EQUITY	금융기관	39,065	17.2%	9.1%	-30.6%	-27.1%	▼-4.8%	▲
케이던스 디자인 시스템	CDNS US EQUITY	기술	85,873	17.1%	8.2%	-2.0%	-0.5%	▼-0.7%	▲

자료: Bloomberg, 키움증권 리서치센터. 주: 2026년 4월 17일 기준, S&P500 기준

### 주간 수익률 Low10 종목

종목	티커	GICS 업종	시가총액 (\$mln)	변화율				1W 목표주가 변화	수익률 흐름
				1W	1M	3M	YTD		
Dow Inc	DOW US EQUITY	원자재	25,618	-8.7%	-5.0%	29.1%	52.3%	▲0.3%	▲
코테라 에너지	CTRA US EQUITY	에너지	23,456	-7.5%	-8.9%	20.1%	17.4%	▼0.0%	▲
APA Corp	APA US EQUITY	에너지	12,631	-7.5%	-6.1%	38.6%	46.1%	▲0.3%	▲
대번 에너지	DVN US EQUITY	에너지	27,486	-7.4%	-9.3%	22.2%	20.7%	▼-0.1%	▲
옥시헨탈 페트롤리움	OXY US EQUITY	에너지	53,343	-7.2%	-9.7%	26.0%	30.8%	▲0.9%	▲
CF 인더스트리얼 홀딩스	CF US EQUITY	원자재	17,309	-7.1%	-10.3%	29.9%	45.7%	▲2.2%	▲
PG&E	PGF US EQUITY	유틸리티	38,010	-6.9%	-5.1%	10.6%	7.4%	▲0.0%	▲
패스널	FAST US EQUITY	공산업	52,557	-6.9%	2.9%	4.7%	14.1%	▲0.4%	▲
에디슨 인터내셔널	EIX US EQUITY	유틸리티	27,232	-6.6%	-1.6%	13.4%	17.9%	▲0.1%	▲
퍼스트 솔라	FSLR US EQUITY	에너지	20,463	-6.4%	-4.6%	-21.9%	-27.1%	▼-0.3%	▲

자료: Bloomberg, 키움증권 리서치센터. 주: 2026년 4월 17일 기준, S&P500 기준

### 시가총액 Top5 종목 주요 지표

종목	종가(\$)	시가총액(\$mln)	변화율				내부자 거래 변동(주수)		1W 목표주가 변화	기관투자자 보유 주수 변화(%)		
			5D	1M	3M	YTD	순매도	순매수				
엔비디아	201.68	4,900,824	6.9%	10.9%	8.3%	8.1%	-	-	▲	0.2%	▼	-0.51
알파벳	341.68	4,119,950	7.7%	9.9%	3.5%	9.2%	-	-	▲	2.2%	▼	-0.23
애플	270.23	3,967,284	3.7%	6.3%	5.8%	-0.6%	-	-	▲	1.1%	▼	-0.32
마이크로소프트	422.79	3,139,482	14.0%	5.9%	-8.1%	-12.6%	-	-	▼	-5.5%	▼	-0.36
아마존닷컴	250.56	2,693,830	5.1%	16.4%	4.8%	8.6%	-20,500	-	▲	0.7%	▼	-0.51

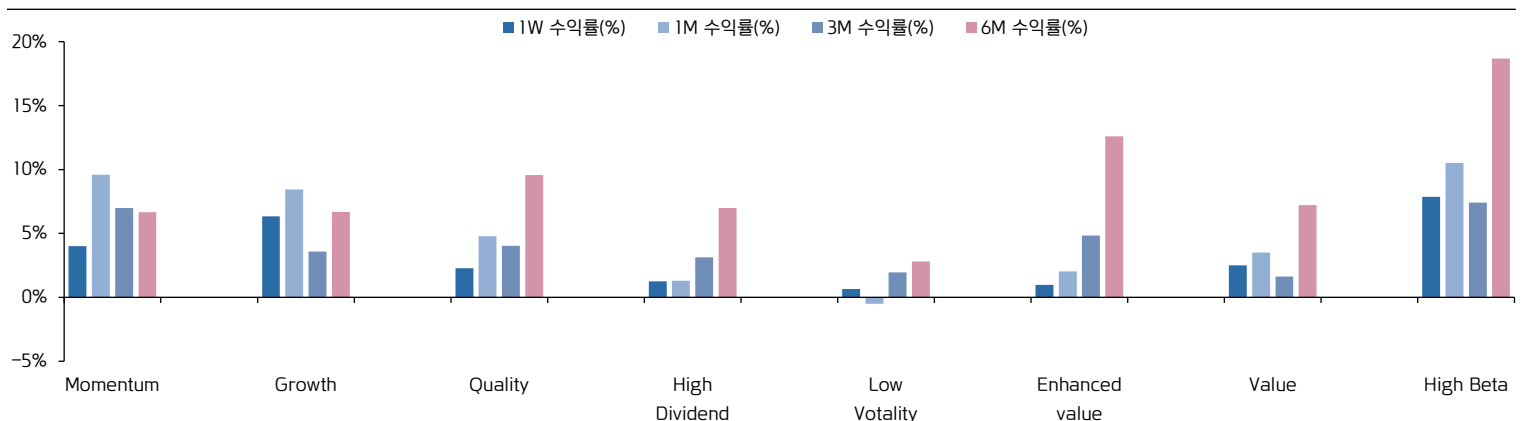
자료: Bloomberg, 키움증권 리서치센터. 주: 2026년 4월 17일 기준

### 팩터별 기간별 수익률

팩터	1D	1W	1M	3M	6M	1Y	YTD	수익률 흐름
Momentum	1.2%	4.0%	9.6%	7.0%	6.7%	45.3%	7.5%	
Growth	1.4%	6.3%	8.4%	3.6%	6.7%	45.1%	4.1%	
Quality	1.7%	2.3%	4.8%	4.0%	9.6%	27.8%	7.3%	
High Dividend	0.6%	1.3%	1.3%	3.1%	7.0%	12.5%	7.0%	
Low Volatility	0.5%	0.7%	-0.5%	1.9%	2.8%	3.5%	4.5%	
Enhanced value	0.2%	1.0%	2.0%	4.8%	12.6%	26.1%	6.2%	
Value	1.0%	2.5%	3.5%	1.6%	7.2%	24.5%	4.0%	
High Beta	1.8%	7.9%	10.5%	7.4%	18.7%	81.4%	12.8%	

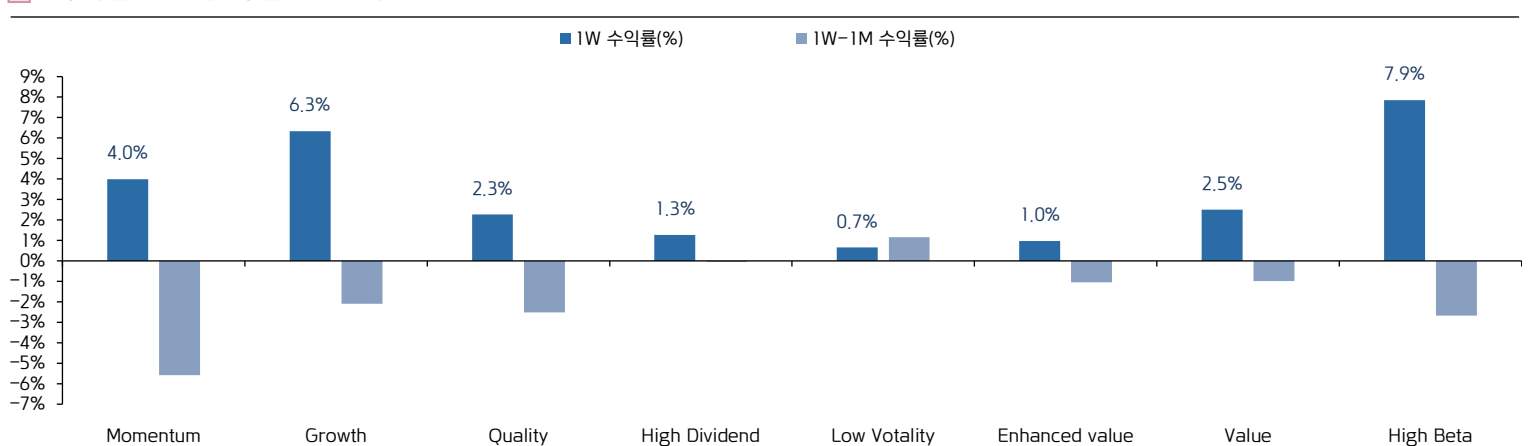
자료: Bloomberg, 키움증권 리서치센터. 주: 2026년 4월 17일 기준

### 팩터별 기간별 수익률



자료: Bloomberg, 키움증권 리서치센터. 주: 2026년 4월 17일 기준

### 팩터별 1W 수익률 및 변화 트렌드



자료: Bloomberg, 키움증권 리서치센터. 주: 2026년 4월 17일 기준

## 금주 주요 경제지표 및 이벤트

일	월	화	수	목	금	토			
4/19	4/20	4/21	4/22	4/23	4/24	4/25			
<b>일정</b> 2월 건설생산 3월 PPI 4월 인민은행(PBoC) 대출우대금리 결정	3월 소매판매 3월 잠정주택매매 2월 기업재고 ADP 주간고용변화 레드북 소매판매지수 4월 ZEW 경기전망지수 4월 ZEW 경기 동향/기대지수	3월 무역수지 3월 수출입 3월 PPI	3월 시카고 연준 국가활동지수 4월 캔자스시티 연준 제조업/중합지수 연숙, 신규 실업수당청구건수 ECB 1분기 잠정 GDP 4월 소비자 신뢰지수	4월 미시간대 소비자 기대/심리/평가지수 4월 미시간대 5년 인플레이션 예상치 4월 기대/현행 평가지수 4월 Ifo 기업환경지수 3월 CPI	<b>실적</b> 스틸 다이내믹스 AGNC 인베스트먼트 윈트러스트 파이낸셜 자이언스뱅크 BOK 파이낸셜	GE에어로스페이스 유니타이드헬스그룹 RTX 인튜이티브 서지컬 인터랙티브 브로커스 노스롭 그루먼 3M EQT DR호턴 할리버턴 유니타이드 에어라인스	테슬라 램리서치 GE 베르노바 필립 모리스 IBM 텍사스 인스트루먼트 보잉 버티브 홀딩스 킨더모건 TE 커넥티비티 델레다인 테크놀로지	인텔 넥스트에라 에너지 블랙스톤 록히드 마틴 뉴몬트 프리포트 맥모란 큐리그 닥터페퍼 퍼스트 솔라 이리디움 커뮤니케이션스	프록터 앤드 갬블 차터 커뮤니케이션스 파이퍼 샌들러 위즈덤 트리

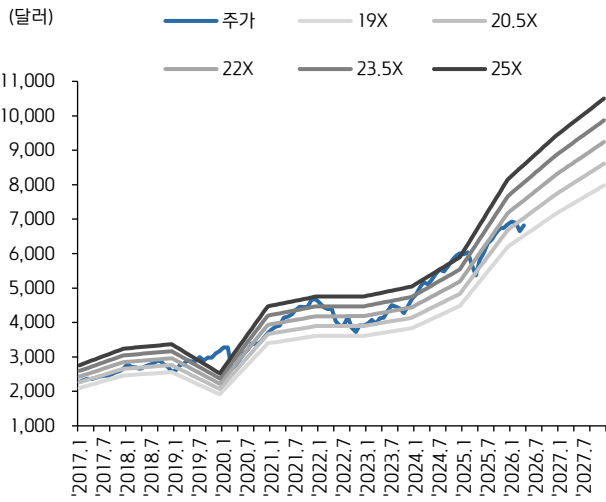
자료: 키움증권 리서치센터

## 주요 기업 실적 발표

날짜	종목	티커	GICS 업종	발표치		컨센서스		컨센서스 대비		YoY	
				매출액	EPS	매출액	EPS	매출액	EPS	매출액	EPS
4/13	골드만삭스 그룹	GS	금융기관	17,227	17.55	16,948	16.34	▲1.6%	▲7.4%	▲14.4%	▲24.3%
4/14	JP모간 체이스	JPM	금융기관	50,536	5.94	49,260	5.41	▲2.6%	▲9.9%	▲9.8%	▲17.2%
	존스앤드존스	JNJ	헬스케어	24,062	2.7	23,655	2.69	▲1.7%	▲0.4%	▲9.9%	▼-2.5%
	씨티그룹	C	금융기관	24,600	3.06	23,545	2.66	▲4.5%	▲15.3%	▲13.9%	▲56.1%
	블랙록	BLK	금융기관	6,698	12.53	6,499	11.48	▲3.1%	▲9.1%	▲27.0%	▲10.9%
4/15	ASML 홀딩	ASML	기술	8,767	7.15	8,687	6.65	▲0.9%	▲7.6%	▲13.2%	▲19.2%
	뱅크오브아메리카	BAC	금융기관	30,272	1.11	30,015	1.01	▲0.9%	▲9.9%	▲10.0%	▲23.3%
	모간스탠리	MS	금융기관	20,580	3.43	19,709	2.98	▲4.4%	▲15.2%	▲16.0%	▲31.9%
4/16	TSMC	TSM	기술	1,134,100	22.08	1,123,220	20,89	▲1.0%	▲5.7%	▲35.1%	▲58.4%
4/20	스틸 다이내믹스	STLD	원자재	-	-	5,076	2.79	-	-	▲16.2%	▲93.5%
4/21	제너럴 에어로스페이스	GE	공산업	-	-	10,693	1.60	-	-	▲18.8%	▲7.4%
	유나이티드헬스 그룹	UNH	헬스케어	-	-	109,245	6.58	-	-	▼-0.3%	▼-8.6%
	RTX	RTX	공산업	-	-	21,466	1.53	-	-	▲5.7%	▲3.9%
	인튜이티브 서지컬	ISRG	헬스케어	-	-	2,620	2.10	-	-	▲16.2%	▲15.8%
	인터랙티브 브로커스 그룹	IBKR	금융기관	-	-	1,670	0.60	-	-	▲19.6%	▲28.3%
	노스롭 그루먼	NOC	공산업	-	-	9,736	6.04	-	-	▲2.8%	▲82.0%
	D.R. 호턴	DHI	자유 소비자재	-	-	7,636	2.14	-	-	▼-1.3%	▼-16.9%
4/22	테슬라	TSLA	자유 소비자재	-	-	22,081	0.35	-	-	▲14.2%	▲30.0%
	램리서치	LRCX	기술	-	-	5,739	1.37	-	-	▲21.6%	▲31.3%
	GE 베르노바	GEV	공산업	-	-	9,111	1.81	-	-	▲13.4%	▲170.5%
	필립 모리스 인터내셔널	PM	기본소비재	-	-	9,958	1.86	-	-	▲7.1%	▲9.9%
4/23	인텔	INTC	기술	-	-	12,362	0.01	-	-	▲2.4%	▼-95.4%
	아메리칸 엑스프레스	AXP	금융기관	-	-	18,616	4.03	-	-	▲9.7%	▲10.8%
	넥스트에라 에너지	NEE	유틸리티	-	-	7,288	1.02	-	-	▲16.7%	▲2.5%
	록웰 오토메이션	ROK	공산업	-	-	2,155	2.88	-	-	▲7.7%	▲17.5%
	뉴몬트	NEM	광채	-	-	6,707	2.23	-	-	▲3.9%	▲78.7%
	프리포트 맥모란	FCX	원자재	-	-	5,766	0.45	-	-	▲0.7%	▲88.3%
	이리디움 커뮤니케이션스	IRDM	통신	-	-	219	0.33	-	-	▲1.8%	▲21.9%
4/24	프록터 앤 갬블	PG	기본소비재	-	-	20,528	1.56	-	-	▲3.8%	▲1.3%

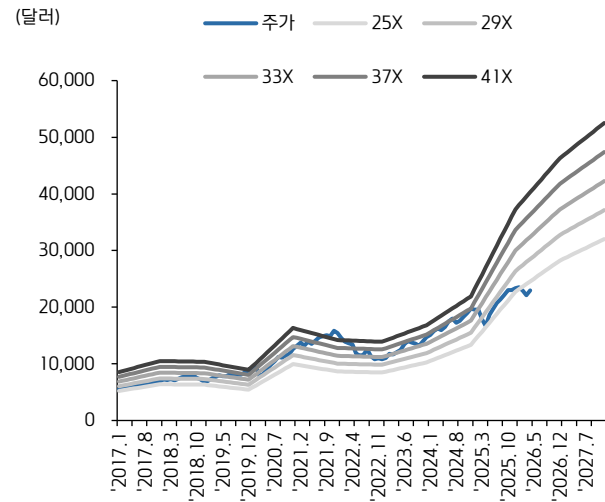
자료: Bloomberg, 키움증권 리서치센터. 주: 2026년 4월 17일 기준, 매출액은 백만USD 기준, EPS는 1USD 기준, ASML은 EURO, TSMC은 TWD 기준

### 📈 S&P500 PER 밴드



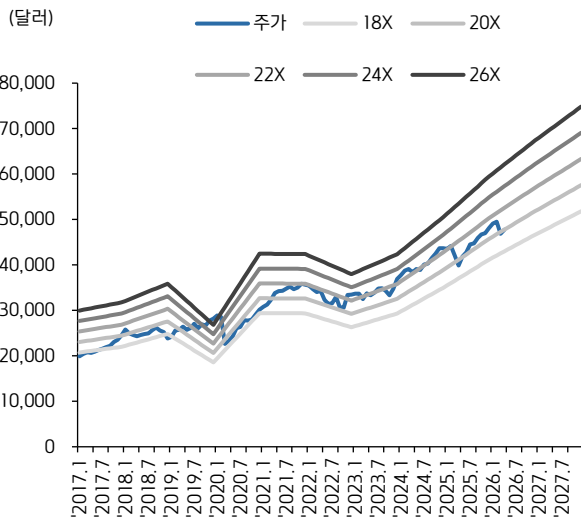
자료: Bloomberg, 키움증권 리서치센터

### 📈 NASDAQ PER 밴드



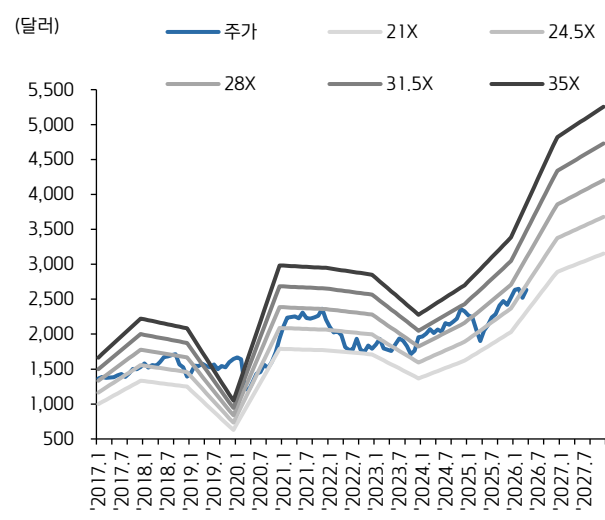
자료: Bloomberg, 키움증권 리서치센터

### 📈 DOW PER 밴드



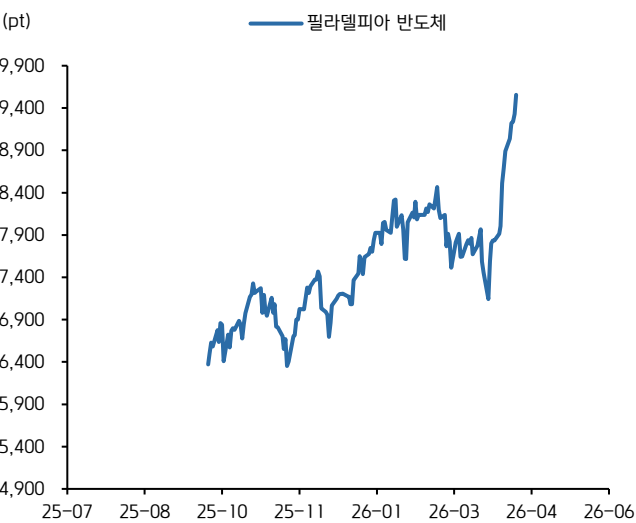
자료: Bloomberg, 키움증권 리서치센터

### 📈 Russell2000 PER 밴드



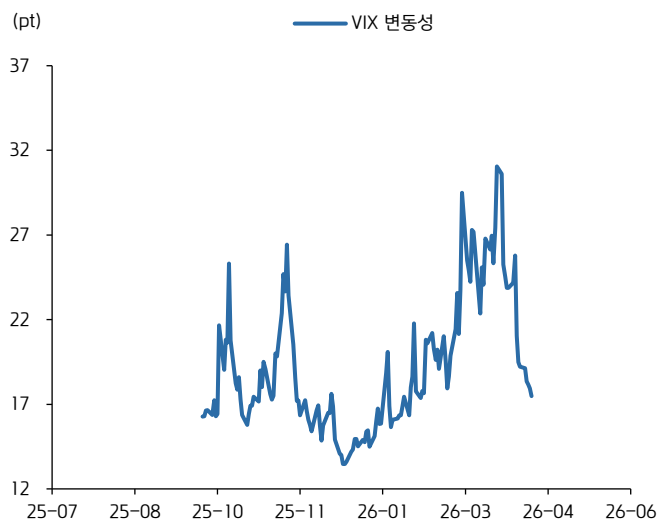
자료: Bloomberg, 키움증권 리서치센터

### 📈 필라델피아 반도체 지수 추이



자료: Bloomberg, 키움증권 리서치센터

### 📈 VIX 지수 추이



자료: Bloomberg, 키움증권 리서치센터

주간

# 쿠퍼티노 아메리카

KIWOOM



## Compliance Notice

- 당사는 동 자료를 기관투자자 또는 제3자에게 사전 제공한 사실이 없습니다.
- 동 자료에 게시된 내용들은 본인의 의견을 정확하게 반영하고 있으며, 외부의 부당한 압력이나 간섭없이 작성되었음을 확인합니다.

## 고지사항

- 본 조사분석자료는 당사의 리서치센터가 신뢰할 수 있는 자료 및 정보로부터 얻은 것이나, 당사가 그 정확성이나 완전성을 보장할 수 없고, 통지 없이 의견이 변경될 수 있습니다.
- 본 조사분석자료는 유가증권 투자를 위한 정보제공을 목적으로 당사 고객에게 배포되는 참고자료로서, 유가증권의 종류, 종목, 매매의 구분과 방법 등에 관한 의사결정은 전적으로 투자자 자신의 판단과 책임하에 이루어져야 하며, 당사는 본 자료의 내용에 의거하여 행해진 일체의 투자행위 결과에 대하여 어떠한 책임도 지지 않으며 법적 분쟁에서 증거로 사용 될 수 없습니다.
- 본 조사 분석자료를 무단으로 인용, 복제, 전시, 배포, 전송, 편집, 번역, 출판하는 등의 방법으로 저작권을 침해하는 경우에는 관련법에 의하여 민·형사상 책임을 지게 됩니다.

키움증권 