

주간

쿠팡이 미국

KIWOOM



Info. Guide

- P2. 마켓 동향 및 전망 / Weekly 키차트
- P3. 주요지수 및 세부 업종별 수익률
- P4. 세부 업종별 수익률
- P5. 업종별 수익률 / 주간 수익률 상위·하위 종목
- P6. 시가 총액 Top5 주요 지표 / 팩터별 수익률
- P7. 주요 경제지표 및 이벤트 / 실적 캘린더
- P8. 주요 지수 PER 밴드 및 가격 추이

USA MARKET WEEKLY

2026년 4월 6일

키움증권 리서치센터 글로벌 리서치팀

US Strategy Analyst 김승혁

ocean93@kiwoom.com

Market Comment

03월 30일 ~ 04월 03일 Review

3월 5째주 미국 증시는 이란 이슈가 모든 자산군의 방향을 지배했다. 화요일 이란 대통령의 휴전 의지 시사에 S&P500이 하루 만에 +2.91% 급등하며 5월 이후 최대 일간 상승을 기록했지만, 수요일 밤(현지시간) 트럼프의 강경 TV 연설 이후 하루도 안 돼 상당 폭을 반납했고 이란-오만 간 모니터링 프로토콜 협의로 다시 낙폭을 줄였다. 이에 주간 기준 S&P500은 +3.36%, 나스닥은 +4%대 상승으로 마감하며, '전쟁 종료 기대'를 선반영했다. 주목할 점은 섹터 로테이션 구조다. 유가가 \$110까지 치솟는 상황에서 에너지 섹터는 오히려 -5.34%로 주간 최하위를 기록했는데, 이는 시장이 전쟁 조기 종료와 유가 급락에 베팅하고 있다는 역설적 신호다. 반면 반도체(SOX +5.04%)와 성장주(Growth +4.63%)의 아웃퍼폼은 금리 하락 기대와 AI 수요라는 구조적 내러티브가 여전히 살아있음을 보여준다. 또한 커뮤니케이션(+6.39%), IT(+4.61%), 부동산(+3.82%) 등도 긍정적 수익률을 보였다. 한편 예상을 크게 웃돈 3월 고용(+178K, 예상 +59K)은 금리 동결 기조를 굳어지게 만든 요인이지만, 스태그플레이션 우려를 낮추며 긍정적 요인으로 작용했다.

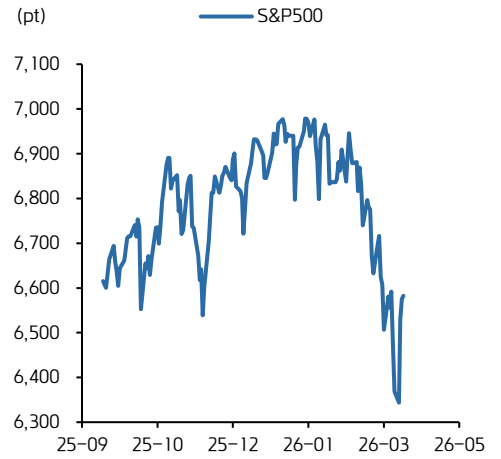
04월 06일 ~ 04월 10일 Preview

4/7 트럼프의 협상 시한 만기가 도래한다. 호르무즈 해협을 개방하지 않을 경우 이란 발전소와 다리를 공격하겠다는 엄포가 이미 알려진 상황이다. 전주 전쟁 이슈가 증시 흐름을 지배했던 이란의 대응이 금주 증시 방향을 결정할 가능성이 높다. 최근 시장은 전쟁 종료 가능성을 점차 가격에 반영하고 있으나, 예상보다 양상이 격화될 경우 회복분을 모두 되돌릴 수 있다. 나아가 IEA는 선적 물량이 더이상 도래하지 않을 4월에 공급 충격이 본격 전가될 것이라 주장했다. 전쟁 여파가 실물경제에 번질 수 있다는 점은 부담으로 작용할 수 있다. 예상 보다는 대응의 영역인 이유이다. 이에 더해 금주는 FOMC 회의록, 주 후반 PCE와 CPI 등의 매크로 이벤트도 대기중이다. 최근 PPI가 예상치를 상회하는 결과를 꾸준히 보여온 가운데 CPI혹은 PCE의 서프라이즈는 금리 경로를 자극할 수 있다. 10년물 국채금리 상승 역시 증시 상단을 제한 가능하다. 예측 불가능한 전쟁과 매크로 변수들을 감안할 때 금주 대응은 보수적일 필요가 있다. 하자만 4/7을 기점으로 만약 이란의 '협상' 스탠스가 확인될 경우 전주 오름세를 보인 SOX, 성장주, 기술주 등과 소재 섹터 중심으로 빠른 회복세가 재현될 수 있다. 물론 협상 시나리오는 '스몰 딜' 가능성이 높지만, 투심 회복에는 일조 가능하다.

금주 주목할 이벤트

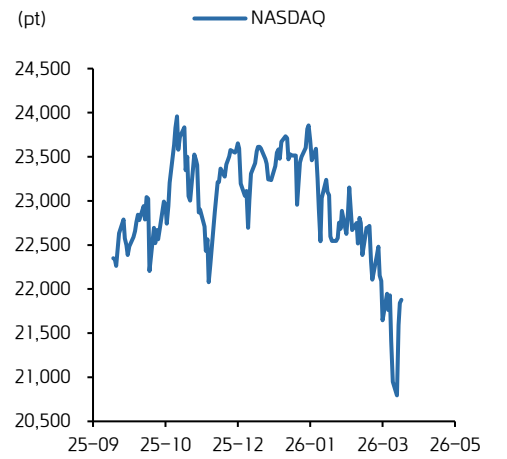
- 4/6 - 3월 ISM 비제조업 PMI, 3월 CB 고용동향지수
- 4/7 - ADP 주간고용변화 보고서, 미 에너지청 단기에너지전망(STEO)
- 4/8 - FOMC 회의록 / 델타 에어라인스, 컨스텔레이션 브랜즈, 어플라이드 디지털
- 4/9 - 2월 개인 지출, 2월 PCE 물가지수, 4분기 경제성장률, 2월 도매재고
- 4/10 - 3월 CPI, 3월 실질임금, 2월 공장수주

S&P500 증시 동향



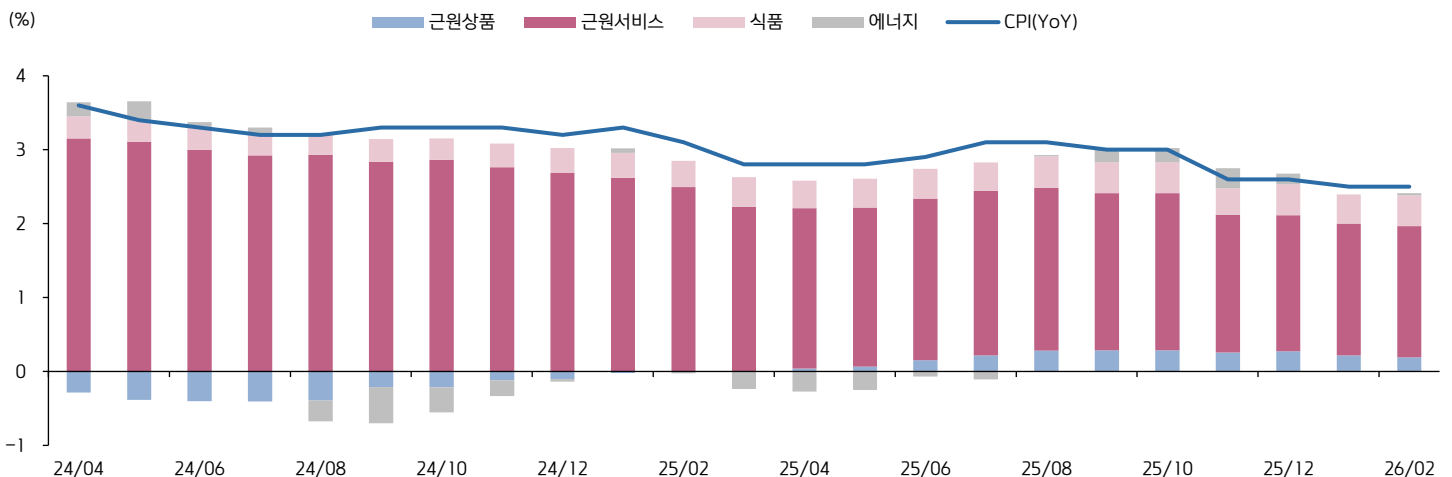
자료: Bloomberg, 키움증권 리서치

나스닥 증시 동향



자료: Bloomberg, 키움증권 리서치

Weekly 키노트 - CPI 세부 항목 추이



자료: Bloomberg, 키움증권 리서치센터

주요 지수 기간별 수익률

지수명	증가(pt)	기간별 수익률							
		ID	1W	1M	3M	6M	1Y	YTD	
필라델피아 반도체	7,833.39	0.40%	5.0%	0.9%	6.3%	19.0%	101.2%	10.6%	
나스닥종합	21,879.18	0.18%	4.4%	-2.8%	-5.8%	-4.0%	32.2%	-5.9%	
나스닥100	24,045.53	0.11%	3.9%	-2.7%	-4.6%	-3.0%	29.8%	-4.8%	
S&P100	3,209.95	0.01%	3.6%	-3.7%	-6.4%	-4.0%	23.4%	-6.5%	
S&P500	6,582.69	0.11%	3.4%	-3.4%	-4.0%	-2.0%	22.0%	-3.8%	
S&P1500 종합	1,480.59	0.12%	3.3%	-3.4%	-3.6%	-1.5%	22.1%	-3.3%	
러셀 2000	2,530.04	0.70%	3.3%	-3.0%	0.9%	2.2%	32.4%	1.9%	
다우	46,504.67	-0.13%	3.0%	-4.1%	-3.9%	-0.5%	14.7%	-3.2%	
S&P400 중형주	3,408.16	0.09%	2.9%	-3.8%	1.8%	3.6%	22.5%	3.1%	
S&P600 소형주	1,526.76	0.36%	2.9%	-3.0%	3.0%	4.2%	26.5%	4.0%	
VIX Index	23.87	-2.7%	-23.1%	1.3%	64.5%	43.4%	-20.5%	59.7%	

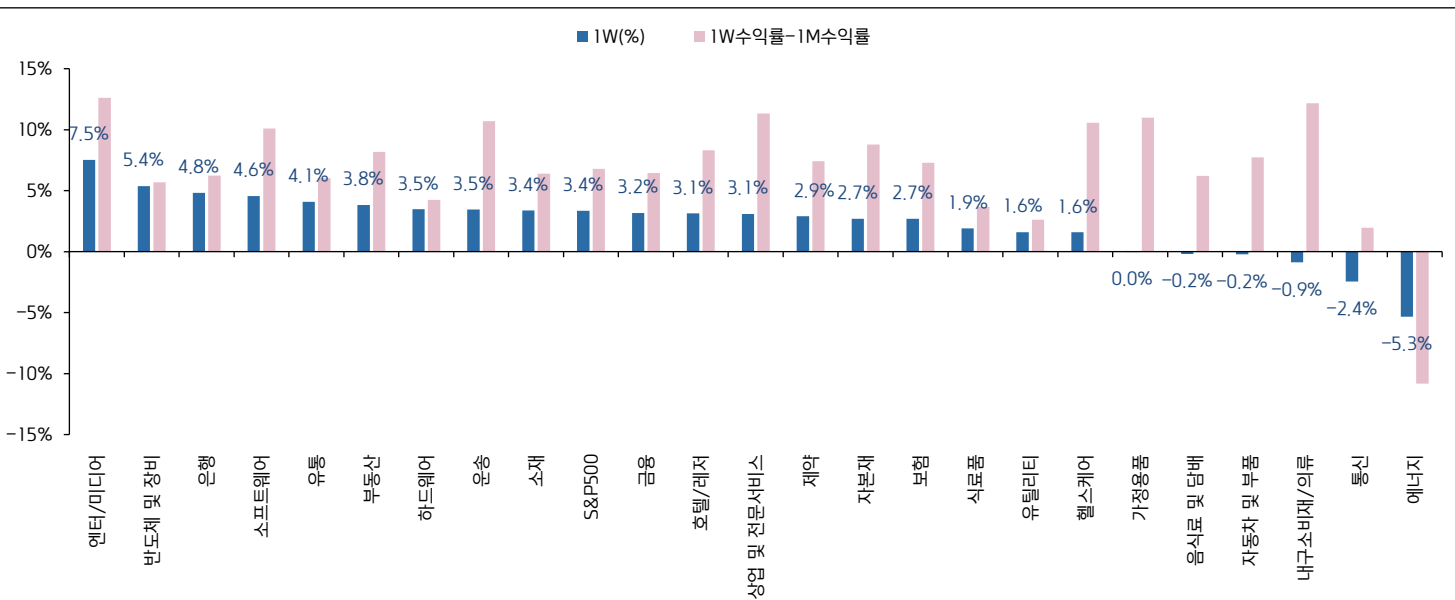
자료: Bloomberg, 키움증권 리서치센터. 주: 2026년 4월 2일 기준

세부 업종별 기간별 수익률

지수명	증가(pt)	기간별 수익률							
		ID	1W	1M	3M	6M	1Y	YTD	
엔터/미디어	1,773.75	-0.1%	7.5%	-5.1%	-7.0%	1.9%	44.7%	-7.3%	
반도체 및 장비	8,358.46	0.6%	5.4%	-0.3%	-2.3%	3.4%	90.1%	-0.2%	
은행	569.09	0.1%	4.8%	-1.4%	-8.7%	0.1%	33.7%	-7.4%	
소프트웨어	4,121.55	1.0%	4.6%	-5.5%	-20.9%	-27.8%	-4.8%	-23.0%	
유통	4,969.51	-0.6%	4.1%	-1.9%	-6.0%	-6.0%	11.8%	-7.1%	
부동산	266.60	1.5%	3.8%	-4.4%	5.8%	2.7%	4.6%	6.0%	
하드웨어	5,163.21	0.6%	3.5%	-0.8%	0.1%	4.9%	38.9%	0.3%	
운송	1,103.00	0.0%	3.5%	-7.2%	0.6%	3.3%	23.4%	1.5%	
소재	635.06	0.0%	3.4%	-3.0%	8.9%	11.2%	21.0%	10.6%	
S&P500	6,582.69	0.1%	3.4%	-3.4%	-4.0%	-2.0%	22.0%	-3.8%	
금융	1,342.04	0.3%	3.2%	-3.3%	-11.4%	-11.1%	-2.2%	-11.3%	
호텔/레저	1,815.68	-0.1%	3.1%	-5.2%	-6.8%	-6.8%	5.2%	-7.0%	
상업 및 전문서비스	568.48	1.2%	3.1%	-8.3%	-9.2%	-17.4%	-21.1%	-10.4%	
계약	1,542.67	-1.2%	2.9%	-4.5%	-1.7%	10.0%	17.9%	-1.2%	
자본재	1,679.20	-0.7%	2.7%	-6.1%	6.3%	10.8%	43.9%	9.1%	
보험	767.59	0.8%	2.7%	-4.6%	-4.2%	-8.1%	-12.9%	-6.0%	
식품	1,152.10	1.2%	1.9%	-1.8%	12.9%	16.7%	22.2%	13.5%	
유틸리티	471.18	0.6%	1.6%	-1.0%	7.3%	4.4%	17.4%	8.6%	
헬스케어	1,708.34	0.3%	1.6%	-9.0%	-11.9%	-11.0%	-16.8%	-11.6%	
가정용품	742.92	-0.8%	0.0%	-11.0%	0.0%	-5.1%	-18.0%	-0.7%	
음식료 및 담배	874.19	0.8%	-0.2%	-6.4%	5.5%	4.8%	-1.3%	5.0%	
자동차 및 부품	195.65	-5.1%	-0.2%	-8.0%	-17.0%	-14.3%	35.3%	-18.9%	
내구소비재/의류	332.14	-0.5%	-0.9%	-13.0%	-9.5%	-17.5%	4.3%	-8.9%	
통신	165.52	-0.3%	-2.4%	-4.4%	11.9%	1.3%	-5.8%	10.7%	
에너지	910.86	0.5%	-5.3%	5.5%	29.8%	33.9%	36.7%	32.5%	

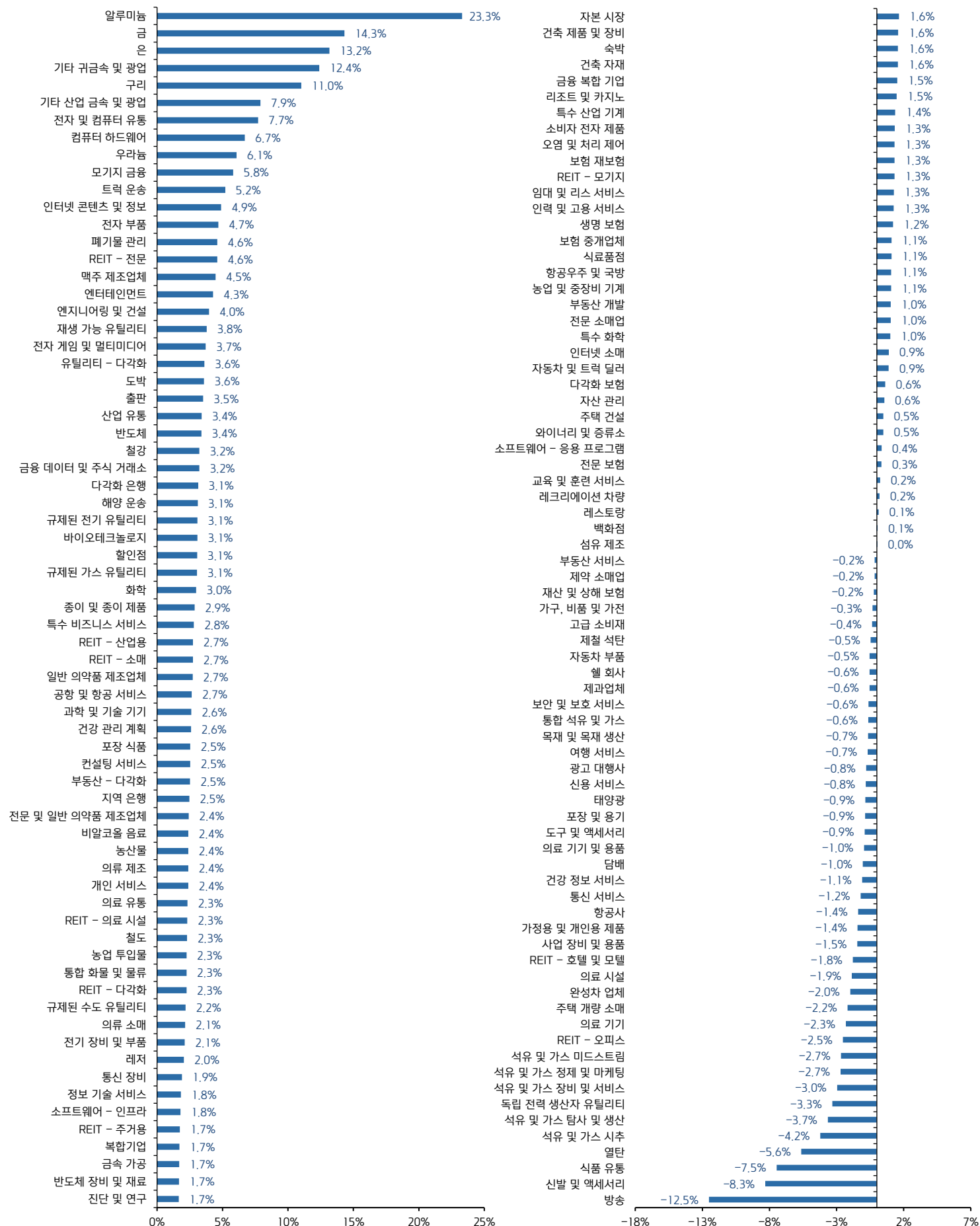
자료: Bloomberg, 키움증권 리서치센터. 주: 2026년 4월 2일 기준

세부 업종별 1W 수익률 및 변화 트렌드



자료: Bloomberg, 키움증권 리서치센터. 주: 2026년 4월 2일 기준

☑ 세부 업종별 1W 수익률



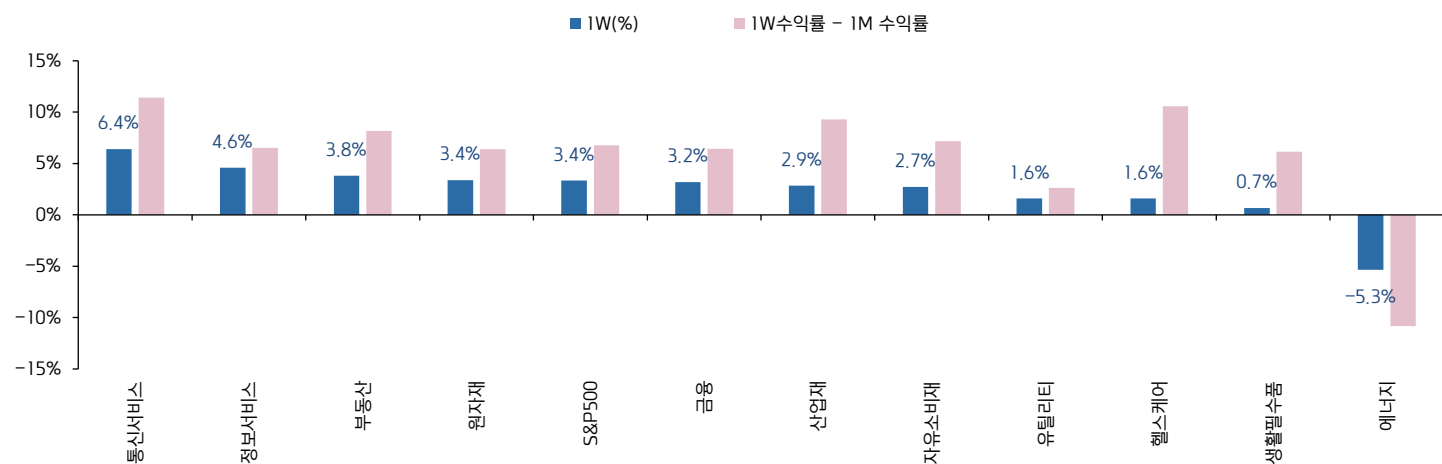
자료: FINVIZ, 주: 2026년 4월 2일 기준

업종별 기간 수익률 및 밸류에이션

분류	종가(pt)	변화율			PER(x)		PBR(x)		EV/EBITDA(x)	
		1W	1M	3M	2025	2026	2025	2026	2025	2026
S&P500	6582.69	3.4%	-3.4%	-4.0%	20.3	17.6	4.5	3.9	13.8	11.9
통신서비스	426.61	6.4%	-5.0%	-5.3%	19.8	18.1	4.3	3.7	12.1	10.5
정보서비스	5254.75	4.6%	-1.9%	-7.6%	21.9	17.6	8.9	6.6	15.6	12.4
부동산	266.6	3.8%	-4.4%	5.8%	36.3	18.1	3.1	3.1	18.2	17.0
원자재	635.06	3.4%	-3.0%	8.9%	19.9	17.4	3.0	2.8	10.8	9.6
금융	1342.035	3.2%	-3.3%	-11.4%	14.8	13.7	2.0	1.9	17.0	12.4
산업재	1386.91	2.9%	-6.5%	3.7%	25.6	22.0	6.4	5.6	16.4	14.3
자유소비재	1738.02	2.7%	-4.4%	-8.8%	24.2	22.6	6.5	5.3	13.7	11.8
유틸리티	471.18	1.6%	-1.0%	7.3%	19.1	17.3	2.2	2.0	12.6	12.0
헬스케어	1708.34	1.6%	-9.0%	-11.9%	17.8	15.8	4.3	3.8	13.2	11.6
생활필수품	926.32	0.7%	-5.5%	7.3%	22.2	20.6	6.1	5.7	14.8	13.8
에너지	910.86	-5.3%	5.5%	29.8%	17.5	17.2	2.4	2.3	8.0	7.8
나스닥	21879.18	4.4%	-2.8%	-5.8%	24.1	20.2	5.3	3.6	15.6	12.6

자료: Bloomberg, 키움증권 리서치센터. 주: 2026년 4월 2일 기준

업종별 1W 수익률 및 변화 트렌드



자료: Bloomberg, 키움증권 리서치센터. 주: 2026년 4월 2일 기준

주간 수익률 Top10 종목

종목	티커	GICS 업종	시가총액 (\$mln)	변화율				1W 목표주가 변화	수익률 흐름
				1W	1M	3M	YTD		
SBA 커뮤니케이션스	SBAC US EQUITY	부동산	21,585	22.8%	3.8%	8.5%	5.5%	-0.2%	— — —
루멘티 홀딩스	LITE US EQUITY	기술	59,039	20.0%	48.1%	108.1%	124.3%	4.6%	— — —
샌디스크/델라웨어	SNDK US EQUITY	기술	107,616	16.3%	33.0%	100.7%	195.6%	0.0%	— — —
팩트셋 리서치 시스템스	FDS US EQUITY	금융기관	8,295	16.0%	0.8%	-22.2%	-21.5%	-6.5%	— — —
에코스타	SATS US EQUITY	통신	37,173	15.5%	21.1%	10.9%	18.4%	0.0%	— — —
지애나	CIEN US EQUITY	기술	63,313	15.4%	52.2%	76.2%	91.5%	4.0%	— — —
뉴몬트	NEM US EQUITY	원자재	123,166	14.8%	-1.9%	4.4%	14.2%	0.0%	— — —
인텔	INTC US EQUITY	기술	252,958	14.2%	16.0%	25.8%	36.5%	0.0%	— — —
씨게이트 테크놀로지 홀딩스	STX US EQUITY	기술	93,632	13.4%	21.7%	29.9%	55.9%	0.0%	— — —
엔터지	ETR US EQUITY	유틸리티	52,601	11.7%	9.7%	23.1%	24.3%	1.0%	— — —

자료: Bloomberg, 키움증권 리서치센터. 주: 2026년 4월 2일 기준, S&P500 기준

주간 수익률 Low10 종목

종목	티커	GICS 업종	시가총액 (\$mln)	변화율				1W 목표주가 변화	수익률 흐름
				1W	1M	3M	YTD		
나이키	NKE US EQUITY	자유 소비재	65,440	-15.1%	-22.5%	-32.4%	-30.6%	-10.7%	— — —
Texas Pacific Land Corp	TPL US EQUITY	에너지	30,627	-14.9%	-15.4%	51.2%	54.7%	0.7%	— — —
시스코	SYU US EQUITY	기본소비재	34,081	-13.9%	-16.5%	-2.5%	-3.4%	-1.6%	— — —
EQT	EQT US EQUITY	에너지	37,269	-10.7%	-3.6%	11.8%	11.4%	0.4%	— — —
보스턴 사이언티픽	BSX US EQUITY	헬스케어	93,362	-10.5%	-12.0%	-35.8%	-34.1%	-0.4%	— — —
알렉산드리아 리얼에스테이트 에쿼티	ARE US EQUITY	부동산	7,484	-10.0%	-14.8%	-17.5%	-11.7%	0.0%	— — —
글로벌 페이먼트	GPN US EQUITY	금융기관	17,629	-8.5%	-16.2%	-16.9%	-17.2%	-0.8%	— — —
엑손 엔터프라이즈	AXON US EQUITY	공산업	33,189	-8.4%	-28.1%	-34.1%	-27.3%	0.0%	— — —
모더나	MRNA US EQUITY	헬스케어	19,512	-8.2%	-6.3%	38.0%	66.8%	1.2%	— — —
콘스텔레이션 에너지	CEG US EQUITY	유틸리티	98,841	-7.6%	-14.5%	-23.1%	-22.8%	-18.0%	— — —

자료: Bloomberg, 키움증권 리서치센터. 주: 2026년 4월 2일 기준, S&P500 기준

시가총액 Top5 종목 주요 지표

종목	종가(\$)	시가총액(\$mln)	변화율				내부자 거래 변동(주수)		1W 목표주가 변화	기관투자자 보유 주수 변화(%)
			5D	1M	3M	YTD	순매도	순매수		
엔비디아	177.39	4,310,577	5.9%	-1.5%	-6.1%	-4.9%	-	-	-0.6%	-0.5
애플	255.92	3,757,197	2.9%	-3.0%	-5.6%	-5.9%	-	-	0.0%	-0.4
알파벳	295.77	3,570,258	7.8%	-2.6%	-6.1%	-5.5%	-	-	-1.0%	-0.59
마이크로소프트	373.46	2,773,175	4.7%	-7.5%	-21.0%	-22.8%	-	-	-4.3%	-0.47
아마존닷컴	209.77	2,251,864	5.2%	0.5%	-7.4%	-9.1%	-1,000	-	0.0%	-0.5

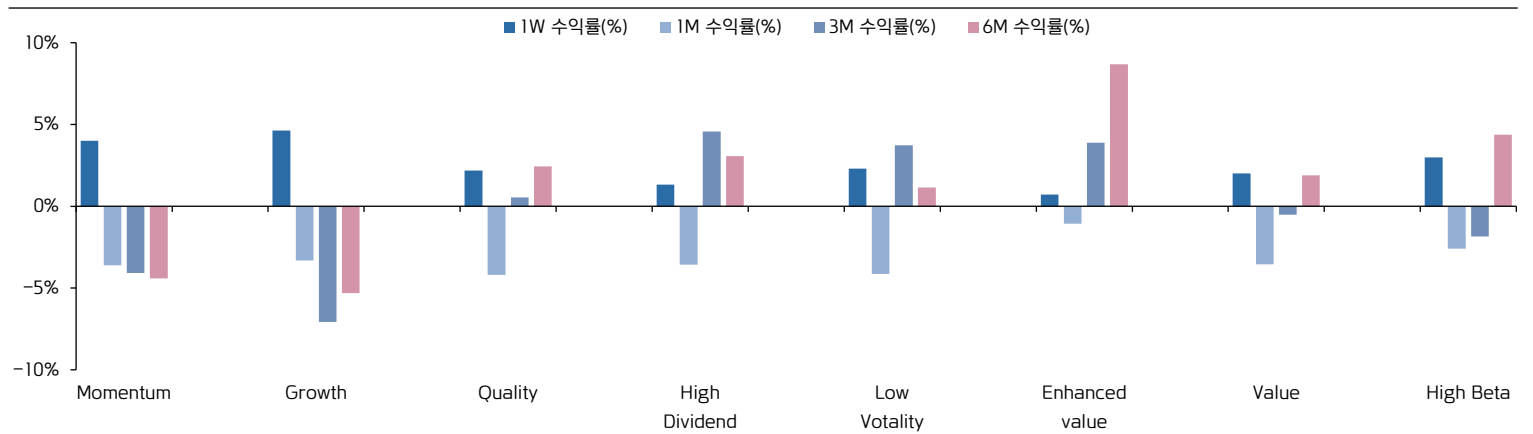
자료: Bloomberg, 키움증권 리서치센터. 주: 2026년 4월 2일 기준

팩터별 기간별 수익률

팩터	ID	1W	1M	3M	6M	1Y	YTD	수익률 흐름
Momentum	0.2%	4.0%	-3.6%	-4.1%	-4.4%	29.6%	-3.8%	[Bar chart showing momentum factor performance]
Growth	0.1%	4.6%	-3.3%	-7.1%	-5.3%	28.6%	-7.0%	[Bar chart showing growth factor performance]
Quality	-0.1%	2.2%	-4.2%	0.5%	2.4%	18.2%	0.9%	[Bar chart showing quality factor performance]
High Dividend	0.6%	1.3%	-3.6%	4.6%	3.1%	7.1%	5.4%	[Bar chart showing high dividend factor performance]
Low Volatility	0.8%	2.3%	-4.1%	3.7%	1.2%	-0.4%	3.4%	[Bar chart showing low volatility factor performance]
Enhanced value	0.4%	0.7%	-1.1%	3.9%	8.7%	20.5%	4.8%	[Bar chart showing enhanced value factor performance]
Value	0.2%	2.0%	-3.5%	-0.5%	1.9%	15.3%	-0.2%	[Bar chart showing value factor performance]
High Beta	-0.3%	3.0%	-2.6%	-1.8%	4.4%	60.2%	0.0%	[Bar chart showing high beta factor performance]

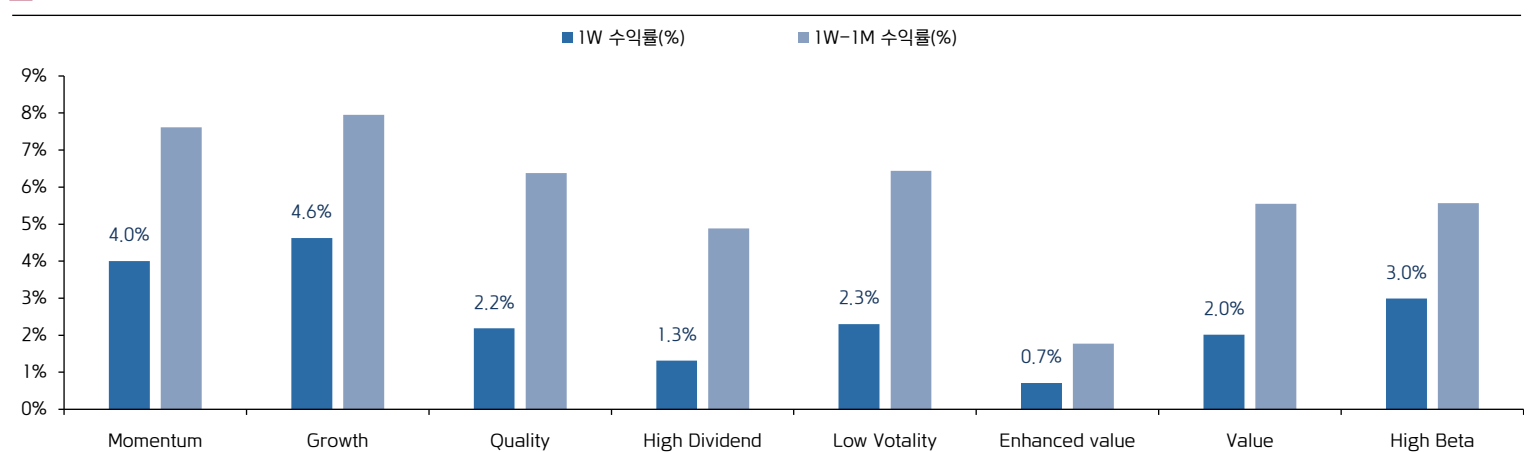
자료: Bloomberg, 키움증권 리서치센터. 주: 2026년 4월 2일 기준

팩터별 기간별 수익률



자료: Bloomberg, 키움증권 리서치센터. 주: 2026년 4월 2일 기준

팩터별 1W 수익률 및 변화 트렌드



자료: Bloomberg, 키움증권 리서치센터. 주: 2026년 4월 2일 기준

금주 주요 경제지표 및 이벤트

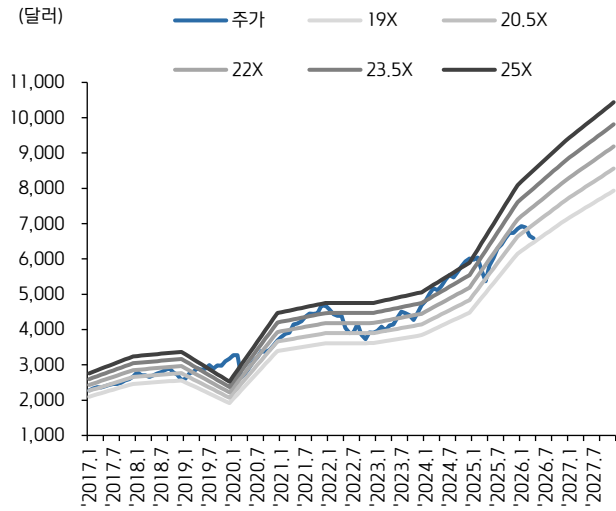
일	월	화	수	목	금	토
4/5	4/6	4/7	4/8	4/9	4/10	4/11
일정	<ul style="list-style-type: none"> 3월 ISM 비제조업 3월 CB 고용동향지수 4월 Sentix 투자자 신뢰지수 3월 서비스/종합 PMI 3월 서비스/종합 PMI 	<ul style="list-style-type: none"> ADP 주간고용변화 보고서 4월 RCM/TIPP 경제낙관지수 EIA 단계에너지 전망(STEO) 2월 가계지출 2월 동행지표 	<ul style="list-style-type: none"> 3월 FOMC 회의록 2월 PPI 2월 소매판매 ECB 정책위원회 공식회의 2월 공장수주 2월 경상수지 	<ul style="list-style-type: none"> 2월 개인지출 2월 PCE물가지수 4분기 경제성장률 2월 도매재고 2월 무역수지 2월 산업생산 	<ul style="list-style-type: none"> 3월 CPI 3월 실질임금 2월 공장수주 3월 CPI 3월 PPI 3월 CPI 4월 금융통화위원회 	
실적		<ul style="list-style-type: none"> 리바이 스트라우스 앤드 컴퍼니 그린브라이어 퍼니스 에헤르 테스트 시스템스 피닉스 에듀케이션 파트너스 제너테크 	<ul style="list-style-type: none"> 델타 에어라인스 컨스텔레이션 브랜드 컴 어플라이드 디지털 RPM 인터내셔널 프라이스마트 	<ul style="list-style-type: none"> 니오젠 블랙베리 심플리 굿 푸즈 앰플리테크 그룹 		

자료: 키움증권 리서치센터

주요 기업 실적 발표

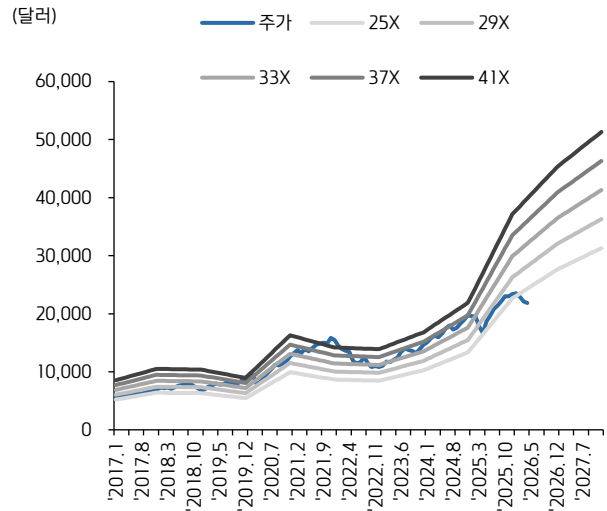
날짜	종목	티커	GICS 업종	발표치		컨센서스		컨센서스 대비		YoY	
				매출액	EPS	매출액	EPS	매출액	EPS		
3/30	보스톤 오마하	BOC	통신	30	-0.22	29	-0.03	2.4%	569.6%	6.4%	-251.0%
	Sigma Lithium Corp	SGML	원자재	24	-0.31	35	-0.16	-33.4%	87.9%	-64.9%	178.5%
	프리시아	PHR	기술	127	0.02	126	0.10	0.5%	-80.6%	15.9%	-118.2%
3/31	나이키	NKE	자유 소비자	11,279	0.35	11,238	0.30	0.4%	15.1%	0.1%	-35.2%
	RH	RH	자유 소비자	843	1.53	874	2.19	-3.5%	-30.1%	3.7%	-3.2%
	맥코믹/매릴랜드	MKC	기본소비재	1,874	0.66	1,790	0.59	4.7%	11.1%	16.7%	10.0%
	팩트셋 리서치 시스템스	FDS	금융기관	611	4.46	605	4.37	1.0%	2.0%	7.1%	4.2%
	T1 에너지	TE	에너지	359	-0.87	368	0.04	-2.6%	-2389.5%	12087.4%	-66.4%
4/1	큰아그라 브랜즈	CAG	기본소비재	2,788	0.39	2,760	0.40	1.0%	-2.3%	-1.9%	-23.5%
	램 웨스턴 홀딩스	LW	기본소비재	1,565	0.72	1,492	0.61	4.9%	18.2%	2.9%	-34.5%
	유니퍼스트 코퍼레이션 오브 매사추세츠	UNF	공산업	623	1.13	614	1.21	1.3%	-6.8%	3.4%	-17.5%
	칼 메인 푸즈	CALM	기본소비재	667	1.06	642	0.76	3.8%	40.1%	-53.0%	-89.7%
	MSC 인터스트리얼 다이렉트	MSM	공산업	918	0.82	932	0.84	-1.5%	-1.9%	2.9%	13.9%
4/2	어큐이티	AYI	공산업	1,056	4.14	1,086	4.04	-2.7%	2.5%	4.9%	11.0%
	린지	LNN	공산업	158	1.15	171	1.69	-7.9%	-31.8%	-15.7%	-52.9%
	라이엇 플랫폼즈	RIOT	금융기관	153	-2.79	164	-0.45	-7.0%	518.8%	7.2%	-3295.9%
4/7	리바이 스트라우스	GBX	기본소비재	-	-	1,649	0.37	-	-	8.0%	-3.4%
	그린브라이어	GBX	공산업	-	-	664	0.82	-	-	-12.9%	-51.3%
	Aehr Test Systems	AEHR	기술	-	-	11	-0.07	-	-	-40.7%	-200.0%
	쿠라 스키 USA	KRUS	자유 소비자	-	-	78	-0.14	-	-	19.7%	0.7%
4/8	델타 에어라인스	DAL	공산업	-	-	14,111	0.58	-	-	8.7%	27.0%
	컨스텔레이션 브랜드	STZ	기본소비재	-	-	1,865	1.71	-	-	-13.8%	-34.9%
	어플라이드 디지털	APLD	통신	-	-	77	-0.08	-	-	44.6%	-6.3%
	RPM 인터내셔널	RPM	원자재	-	-	1,549	0.36	-	-	4.9%	1.4%
	프라이스마트	PSMT	기본소비재	-	-	1,476	1.57	-	-	8.2%	8.3%
4/9	니오젠	NEOG	헬스케어	-	-	205	0.06	-	-	-7.4%	-36.0%
	블랙베리	BB	기술	-	-	144	0.04	-	-	1.7%	40.0%
	심플리 굿 푸즈	SMPL	기본소비재	-	-	345	0.40	-	-	-4.1%	-13.3%
	AmpliTech Group Inc	AMPG	기술	-	-	5	-0.05	-	-	38.9%	-44.4%

☑ S&P500 PER 밴드



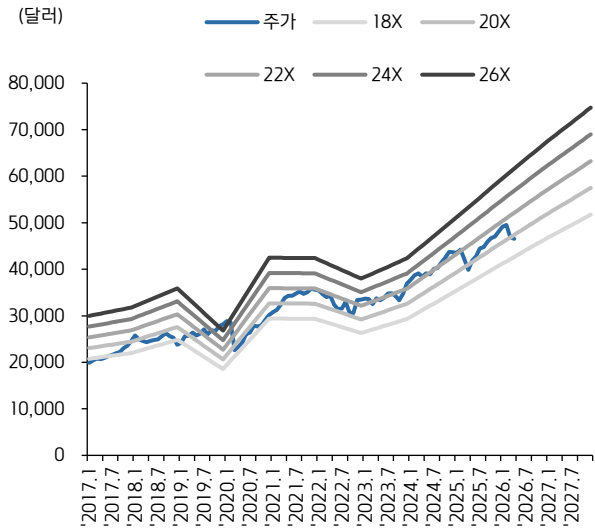
자료: Bloomberg, 키움증권 리서치센터

☑ NASDAQ PER 밴드



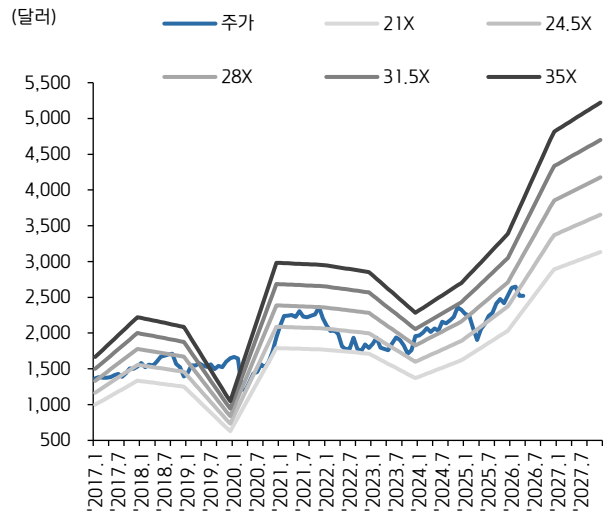
자료: Bloomberg, 키움증권 리서치센터

☑ DOW PER 밴드



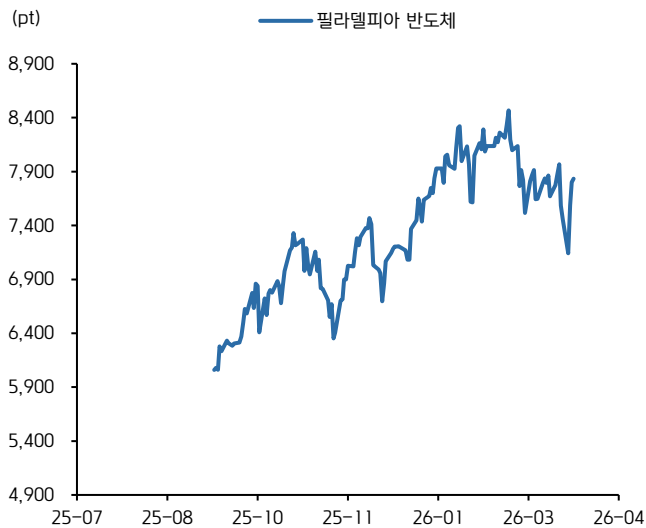
자료: Bloomberg, 키움증권 리서치센터

☑ Russell2000 PER 밴드



자료: Bloomberg, 키움증권 리서치센터

☑ 필라델피아 반도체 지수 추이



자료: Bloomberg, 키움증권 리서치센터

☑ VIX 지수 추이



자료: Bloomberg, 키움증권 리서치센터

주간

쿠팡이 미국

KIWOOM



Compliance Notice

- 당사는 동 자료를 기관투자자 또는 제3자에게 사전 제공한 사실이 없습니다.
- 동 자료에 게시된 내용들은 본인의 의견을 정확하게 반영하고 있으며, 외부의 부당한 압력이나 간섭없이 작성되었음을 확인합니다.

고지사항

- 본 조사분석자료는 당사의 리서치센터가 신뢰할 수 있는 자료 및 정보로부터 얻은 것이나, 당사가 그 정확성이나 완전성을 보장할 수 없고, 통지 없이 의견이 변경될 수 있습니다.
- 본 조사분석자료는 유가증권 투자를 위한 정보제공을 목적으로 당사 고객에게 배포되는 참고자료로서, 유가증권의 종류, 종목, 매매의 구분과 방법 등에 관한 의사결정은 전적으로 투자자 자신의 판단과 책임하에 이루어져야 하며, 당사는 본 자료의 내용에 의거하여 행해진 일체의 투자행위 결과에 대하여 어떠한 책임도 지지 않으며 법적 분쟁에서 증거로 사용 될 수 없습니다.
- 본 조사 분석자료를 무단으로 인용, 복제, 전시, 배포, 전송, 편집, 번역, 출판하는 등의 방법으로 저작권을 침해하는 경우에는 관련법에 의하여 민·형사상 책임을 지게 됩니다.