

주간

# 쿠팡 아메리카

KIWOOM



## Info. Guide

- P2. 마켓 동향 및 전망 / Weekly 키차트
- P3. 주요지수 및 세부 업종별 수익률
- P4. 세부 업종별 수익률
- P5. 업종별 수익률 / 주간 수익률 상위·하위 종목
- P6. 시가 총액 Top5 주요 지표 / 팩터별 수익률
- P7. 주요 경제지표 및 이벤트 / 실적 캘린더
- P8. 주요 지수 PER 밴드 및 가격 추이

## USA MARKET WEEKLY

2026년 3월 9일

키움증권 리서치센터 글로벌 리서치팀

US Equity/Strategy Analyst 김승혁

ocean93@kiwoom.com

## Market Comment

### 03월 02일 ~ 03월 06일 Review

3월 첫째주 미국 증시는 S&P500 -2.0%, 나스닥 -1.2%, 다우 -3.0%를 기록하며 25년 10월 이후 최악의 한 주를 마감했다. VIX는 주간 +48.5% 치솟았고, 필라델피아 반도체지수는 -7.2% 급락했다. 표면적 원인은 미-이란 전쟁이었지만, 시장이 진짜 두려워한 건 스태그플레이션 우려다. 고용 -92K와 유가 \$100 돌파가 동시에 터지면서 "약한 경제 + 높은 인플레이션"이라는 Fed가 손 쓸 수 없는 조합이 가시화되었기 때문이다. 지정학 이벤트라면 역사적으로 시장이 소화해왔지만, 이번엔 유가 급등이 Fed의 금리 인하 옵션을 봉쇄하는 동시에 성장 둔화까지 가속시키는 이중 타격으로 작용했다. 과거엔 "나쁜 경제 지표 = 인하 기대"라는 Bad is Good 공식이 작동했지만, 이번엔 그 회로 자체가 차단된 셈이다. 섹터별로는 소프트웨어(+6.2%)와 통신(+2.3%)이 방어력을 보인 반면, 실물 경기에 민감한 소재(-7.2%), 가정용품(-7.6%), 운송(-5.7%) 등은 타격을 입었다. 즉 금주 증시는 "지정학적 리스크"만이 아닌, "스타그플레이션 시나리오를 가격에 반영"한 주라고 정리할 수 있다.

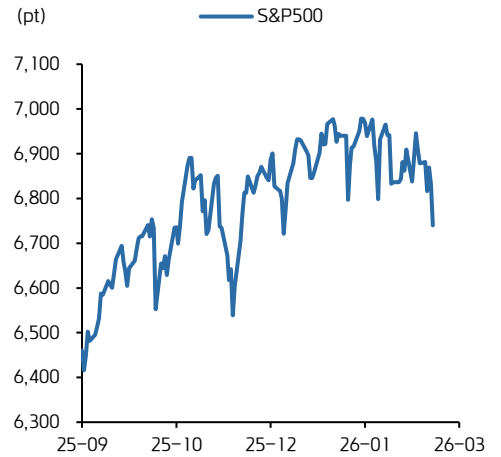
### 03월 09일 ~ 03월 13일 Preview

금주는 매크로와 개별 이벤트가 반대 방향으로 시장을 끌어당길 수 있는 주다. 전쟁, 유가, 인플레 등이 하방 압력을 제공하나 GTC 기대감 선반영은 하방 지지력을 제공한다. 전쟁 양상 변화, 오라클 긍정적 실적 등 역시도 터닝 변수가 될 수 있으나 양방향 줄다리기 승자는 매크로 기반 하방 압력 시나리오가 우세하다. 특히 2월 CPI 결과는 경계할 필요가 있다. 관세 비용 가격 전가가 작년 말부터 점차 진행되고 있는 상황에서 예상(2.4%)을 넘는 결과가 나올 경우 유가 상승에 더해 인플레 압력을 고조시킬 수 있기 때문이다. 만약 예상에 부합하거나 소폭 하회해도 전쟁에 따른 에너지 가격 반등이 반영되지 않은 결과인 만큼 안도 랠리는 제한될 가능성이 높다. 한편 다음주 월(3/16) 시작될 GTC 컨퍼런스에 대한 기대감 일부가 주 후반 반영될 여지는 있다. 전쟁 이슈로 인한 밸류 부담 완화가 신규 진입을 자극할 수 있고, 새로운 AI 칩 Feynman 공개 기대가 높아지고 있기 때문이다. 화요일 장 마감 후 발표 예정인 오라클 실적 역시 주목해야 한다. 지난 실적에서는 FCF에 대한 불만이 주가 급락(발표 당일 -11%)을 견인했다. 다만, 이번 실적에서 주요 고객사(오픈AI, MSFT)들의 RPO 현금 지급이 확인되고 지속성에 대한 가시성이 확보될 경우 주가는 긍정적 흐름을 연출할 수 있다. 양방향 이슈 속 높은 변동성이 예상되며 보수적 접근이 필요한 시점이다.

### 금주 주목할 이벤트

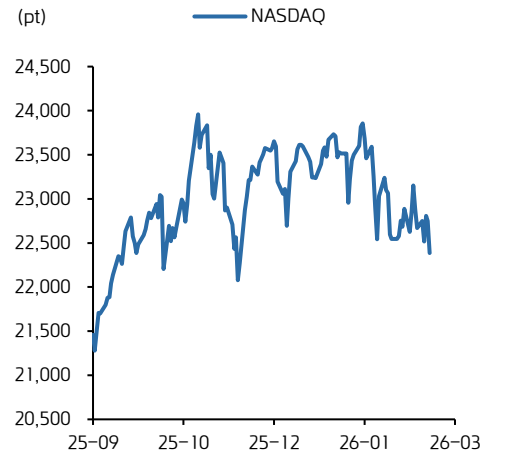
- 3/9 - 2월 CB 고용동향지수, 2월 NY Fed기대 인플레이션 / 휴렛 팩커드
- 3/10 - 2월 NFIB 소기업낙관지수, 2월 기존주택판매, ADP 고용 / 오라클, 니오, AVAV
- 3/11 - 2월 CPI, 2월 실질임금 / 유아이 패스, 캠벨스, BBB 푸즈
- 3/12 - 1월 무역수지, 1월 주택착공건수 / 어도비 시스템즈, 달러 제너럴, 울타 뷰티, 레나
- 3/13 - 1월 PCE 물가지수, 1월 개인지출, 1월 JOLTS / 퍼페투아 리소시스, 에메랄드홀딩

## S&P500 증시 동향



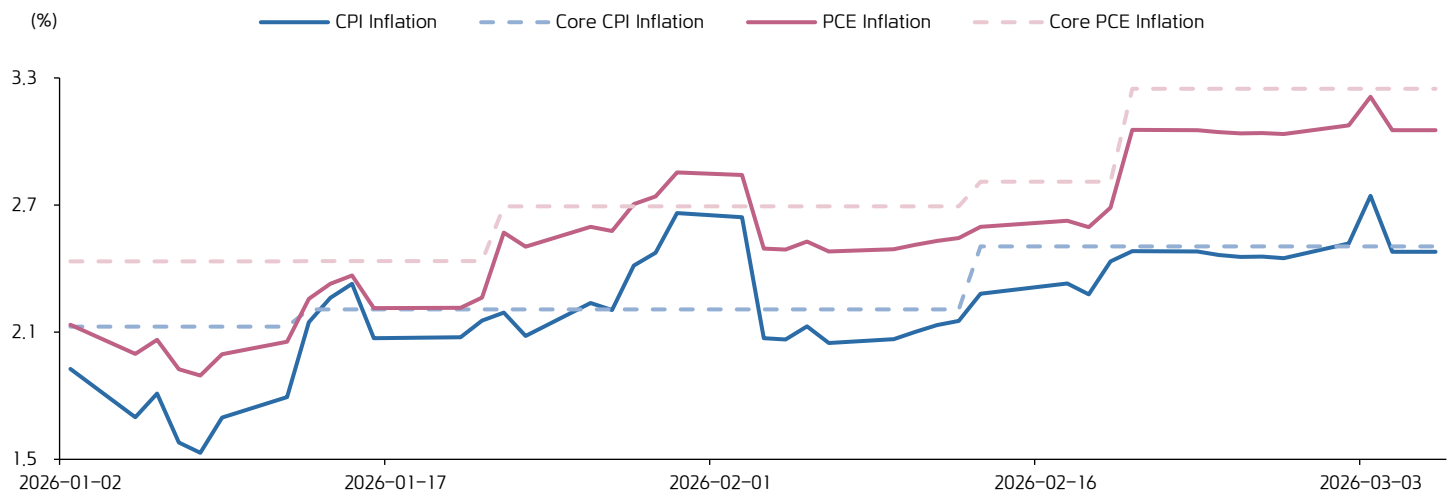
자료: Bloomberg, 키움증권 리서치

## 나스닥 증시 동향



자료: Bloomberg, 키움증권 리서치

## Weekly 키노트 - 지속적으로 높아진 클리블랜드 연은 Inflation Nowcasting



자료: CLEVELAND FED, 키움증권 리서치센터

### 주요 지수 기간별 수익률

엔앤스	증가(pt)	기간별 수익률							
		ID	1W	1M	3M	6M	1Y	YTD	
VIX Index	29.49	24.17%	48.5%	69.9%	74.2%	96.1%	26.2%	97.3%	
S&P100	3,308.72	-1.11%	-1.2%	-3.7%	-3.7%	2.3%	17.9%	-3.6%	
나스닥종합	22,387.68	-1.59%	-1.2%	-3.7%	-5.0%	2.3%	23.0%	-3.7%	
나스닥100	24,643.02	-1.51%	-1.3%	-2.5%	-4.0%	3.4%	22.0%	-2.4%	
S&P500	6,740.02	-1.33%	-2.0%	-3.2%	-1.5%	3.5%	16.8%	-1.5%	
S&P1500 종합	1,513.11	-1.41%	-2.2%	-3.4%	-1.1%	3.6%	16.6%	-1.2%	
다우	47,501.55	-0.95%	-3.0%	-5.3%	-0.1%	3.9%	11.0%	-1.2%	
S&P600 소형주	1,520.07	-2.28%	-3.9%	-5.6%	2.7%	5.9%	15.6%	3.6%	
라셀 2000	2,525.30	-2.33%	-4.1%	-6.1%	0.0%	6.0%	21.7%	1.7%	
S&P400 중형주	3,410.32	-2.38%	-4.6%	-5.1%	3.4%	4.4%	14.2%	3.2%	
필라델피아 반도체	7,514.74	-3.9%	-7.2%	-7.9%	1.9%	29.1%	62.3%	6.1%	

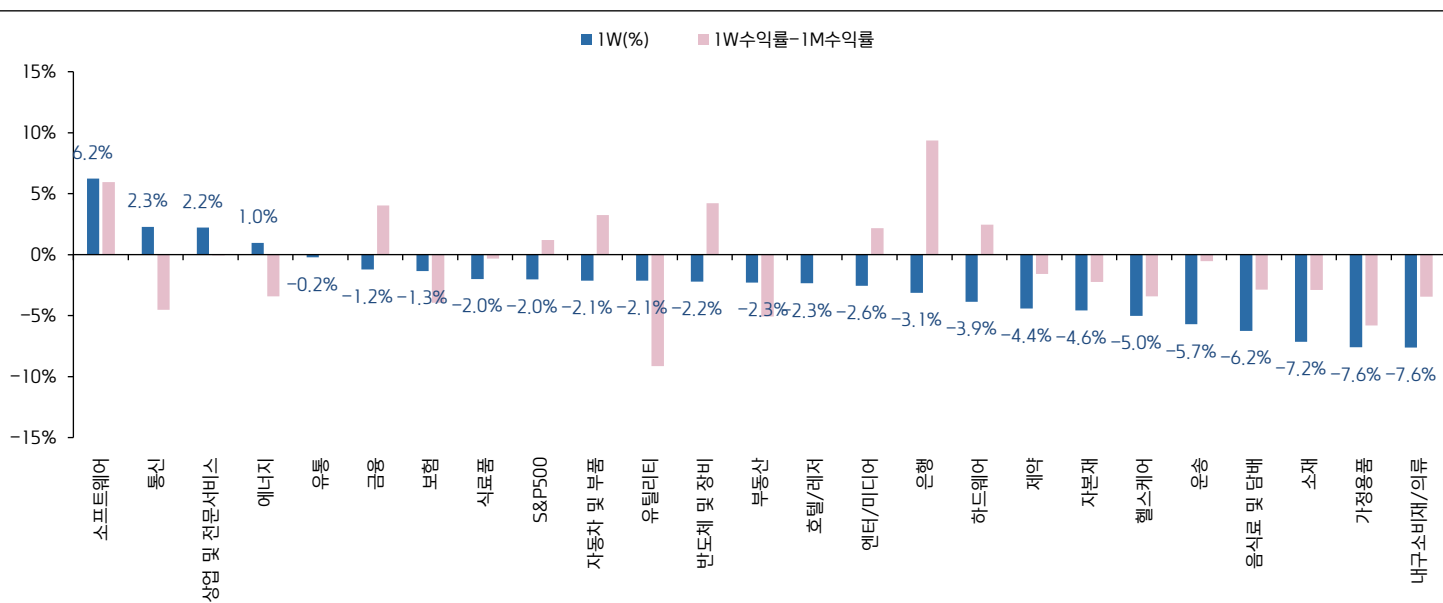
자료: Bloomberg, 키움증권 리서치센터. 주: 2026년 3월 6일 기준

### 세부 업종별 기간별 수익률

지수명	증가(pt)	기간별 수익률							
		ID	1W	1M	3M	6M	1Y	YTD	
소프트웨어	4,498.95	0.1%	6.2%	0.3%	-18.3%	-18.2%	-2.7%	-16.0%	
통신	174.67	-0.1%	2.3%	6.8%	18.3%	2.2%	1.3%	16.9%	
상업 및 전문서비스	627.52	0.6%	2.2%	2.3%	0.2%	-10.6%	-12.2%	-1.1%	
에너지	863.42	0.1%	1.0%	4.4%	24.5%	29.9%	30.0%	25.6%	
유통	5,122.73	-2.1%	-0.2%	-0.2%	-3.7%	-9.3%	6.2%	-4.2%	
금융	1,382.47	-1.3%	-1.2%	-5.3%	-6.7%	-8.0%	-1.1%	-8.6%	
보험	794.89	-0.5%	-1.3%	2.6%	0.7%	-2.5%	-7.7%	-2.6%	
식품품	1,151.03	0.9%	-2.0%	-1.7%	10.9%	12.9%	19.2%	13.4%	
S&P500	6,740.02	-1.3%	-2.0%	-3.2%	-1.5%	3.5%	16.8%	-1.5%	
자동차 및 부품	213.97	-2.1%	-2.1%	-5.4%	-10.2%	14.3%	49.4%	-11.3%	
유틸리티	472.57	-0.4%	-2.1%	7.0%	9.4%	12.5%	20.9%	8.9%	
반도체 및 장비	8,303.02	-3.2%	-2.2%	-6.4%	-3.9%	12.3%	64.7%	-0.9%	
부동산	273.27	-1.0%	-2.3%	2.8%	8.5%	6.4%	3.2%	8.6%	
호텔/레저	1,915.71	-1.4%	-2.3%	-2.4%	2.1%	-3.5%	1.9%	-1.8%	
엔터/미디어	1,843.83	-1.2%	-2.6%	-4.7%	-4.0%	4.0%	32.9%	-3.7%	
은행	557.94	-2.0%	-3.1%	-12.5%	-4.4%	-0.2%	20.3%	-9.2%	
하드웨어	5,079.46	-1.7%	-3.9%	-6.3%	-3.3%	12.3%	17.5%	-1.3%	
계약	1,582.11	-0.4%	-4.4%	-2.8%	6.5%	21.7%	11.7%	1.4%	
자본재	1,730.83	-1.2%	-4.6%	-2.3%	14.6%	18.7%	39.6%	12.4%	
헬스케어	1,813.23	-1.4%	-5.0%	-1.6%	-5.0%	-5.1%	-10.7%	-6.2%	
운송	1,122.21	-2.6%	-5.7%	-5.2%	2.8%	9.4%	9.9%	3.2%	
음식료 및 담배	904.26	-0.1%	-6.2%	-3.4%	9.6%	6.2%	3.7%	8.6%	
소재	627.35	-1.9%	-7.2%	-4.3%	15.1%	9.3%	13.7%	9.2%	
가정용품	808.59	-0.1%	-7.6%	-1.8%	10.3%	-2.6%	-12.5%	8.0%	
내구소비재/의류	365.49	-1.7%	-7.6%	-4.2%	0.4%	-9.3%	-6.2%	0.3%	

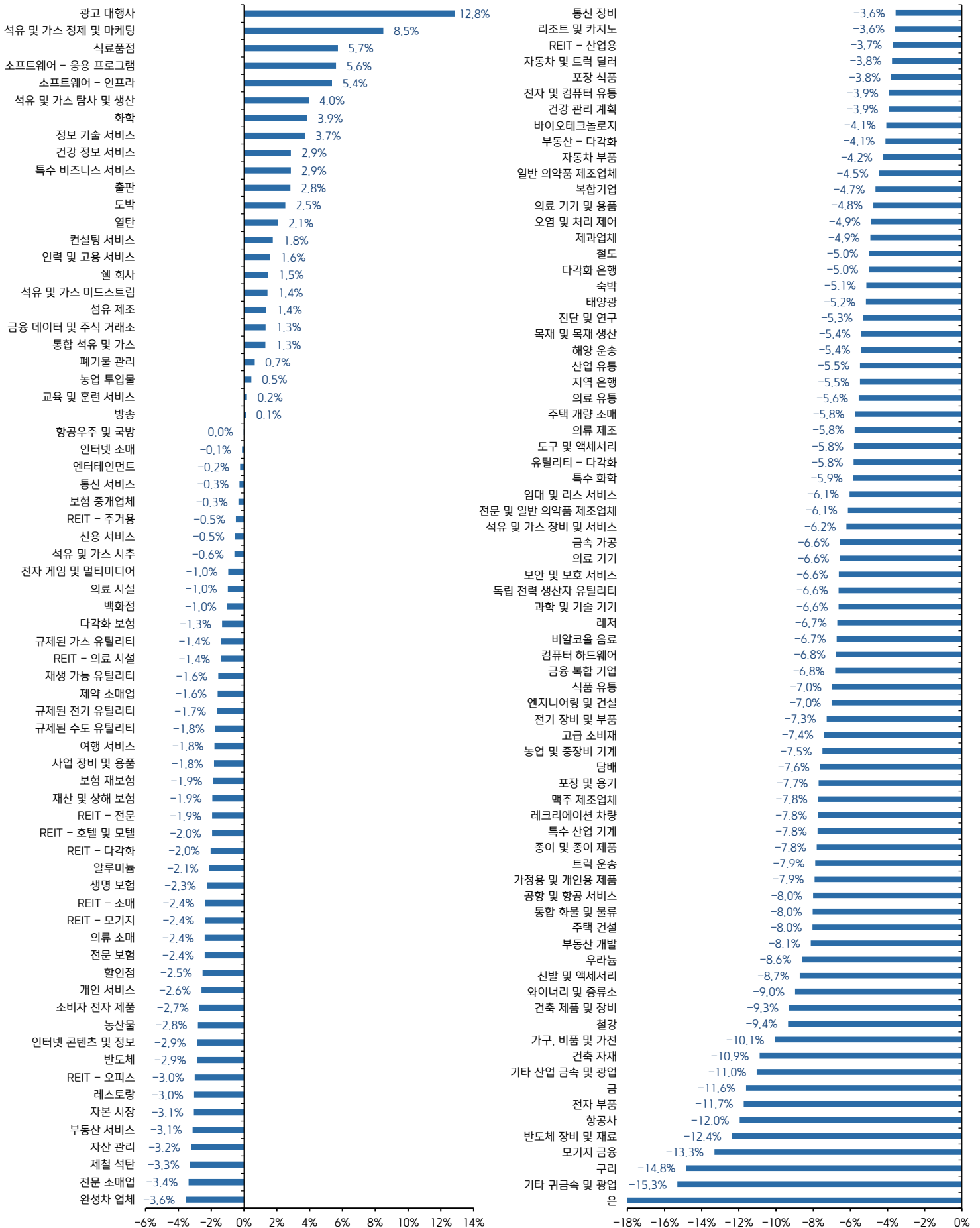
자료: Bloomberg, 키움증권 리서치센터. 주: 2026년 3월 6일 기준

### 세부 업종별 1W 수익률 및 변화 트렌드



자료: Bloomberg, 키움증권 리서치센터. 주: 2026년 3월 6일 기준

### ☑ 세부 업종별 1W 수익률



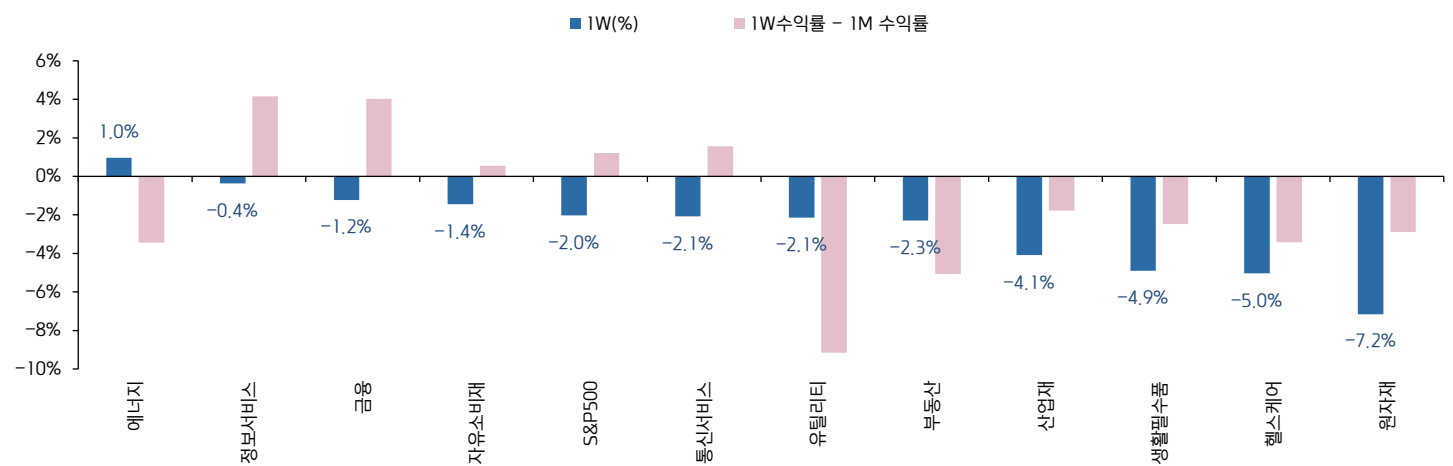
자료: FINVIZ, 주: 2026년 3월 6일 기준

### 업종별 기간 수익률 및 밸류에이션

분류	종가(pt)	변화율			PER(x)		PBR(x)		EV/EBITDA(x)	
		1W	1M	3M	2025	2026	2025	2026	2025	2026
에너지	863.42	1.0%	4.4%	24.5%	21.4	18.1	2.3	2.3	8.9	8.0
정보서비스	5346.05	-0.4%	-4.5%	-8.5%	34.6	23.4	12.0	9.3	25.7	16.6
금융	1382.473	-1.2%	-5.3%	-6.7%	15.1	14.0	2.1	1.9	16.9	14.8
자유소비재	1828.001	-1.4%	-2.0%	-4.0%	25.1	23.4	6.8	5.5	14.3	12.4
S&P500	6740.02	-2.0%	-3.2%	-1.5%	21.4	18.5	4.6	4.0	14.6	12.6
통신서비스	444.17	-2.1%	-3.6%	-2.0%	20.9	18.9	4.5	3.8	12.5	10.8
유틸리티	472.57	-2.1%	7.0%	9.4%	19.1	17.2	2.2	2.0	12.6	12.0
부동산	273.27	-2.3%	2.8%	8.5%	37.2	18.7	3.1	3.2	18.5	17.4
산업재	1436.29	-4.1%	-2.3%	11.0%	26.2	22.8	6.5	5.8	16.6	14.7
생활필수품	953.87	-4.9%	-2.4%	10.3%	23.0	21.2	6.4	5.9	15.1	14.1
헬스케어	1813.23	-5.0%	-1.6%	-5.0%	18.6	16.4	4.5	3.9	13.6	12.0
원자재	627.35	-7.2%	-4.3%	15.1%	20.0	17.6	3.0	2.8	10.8	9.6
나스닥	22387.68	-1.2%	-3.7%	-5.0%	25.2	21.2	5.9	4.0	16.2	13.2

자료: Bloomberg, 키움증권 리서치센터. 주: 2026년 3월 6일 기준

### 업종별 1W 수익률 및 변화 트렌드



자료: Bloomberg, 키움증권 리서치센터. 주: 2026년 3월 6일 기준

### 주간 수익률 Top10 종목

종목	티커	GICS 업종	시가총액 (\$mln)	변화율				1W 목표주가 변화	수익률 흐름
				1W	1M	3M	YTD		
트레이드 데스크	TTD US EQUITY	통신	13,942	22.9%	8.3%	-25.6%	-22.9%	▲0.1%	— — — —
인튜이트	INTU US EQUITY	기술	133,068	17.6%	8.4%	-26.7%	-27.4%	▲12.1%	— — — —
CF 인더스트리얼 홀딩스	CF US EQUITY	원자재	17,792	16.3%	25.0%	49.9%	49.7%	▲1.1%	— — — —
익스피디아	EXPE US EQUITY	통신	30,587	15.7%	5.4%	-5.6%	-11.9%	▼-0.7%	— — — —
애플	APP US EQUITY	통신	169,361	15.5%	23.5%	-27.2%	-25.5%	▼-7.1%	— — — —
CrowdStrike Holdings Inc	CRWD US EQUITY	기술	108,798	15.3%	8.5%	-16.7%	-8.5%	▼-31.6%	— — — —
서비스나우	NOW US EQUITY	기술	130,060	15.1%	23.4%	-27.2%	-18.8%	▼-0.8%	— — — —
플라티어 테크놀로지스	PLTR US EQUITY	기술	375,876	14.6%	15.6%	-13.4%	-11.6%	▲1.9%	— — — —
워크데이	WDAY US EQUITY	기술	39,724	12.9%	-7.3%	-31.7%	-29.7%	▼-0.4%	— — — —
Datadog Inc	DDOG US EQUITY	기술	44,497	12.3%	12.6%	-18.5%	-7.5%	▲0.0%	— — — —

자료: Bloomberg, 키움증권 리서치센터. 주: 2026년 3월 6일 기준, S&P500 기준

### 주간 수익률 Low10 종목

종목	티커	GICS 업종	시가총액 (\$mln)	변화율				1W 목표주가 변화	수익률 흐름
				1W	1M	3M	YTD		
노르웨이저인 크루즈 라인 홀딩스	NCLH US EQUITY	자유 소비재	9,134	-19.1%	-14.0%	4.9%	-10.2%	▲0.2%	— — — —
카니발	CCL US EQUITY	자유 소비재	35,690	-18.3%	-24.1%	-0.8%	-15.6%	▲0.1%	— — — —
AES	AES US EQUITY	유틸리티	10,083	-18.1%	-11.8%	2.1%	-1.3%	▼-1.3%	— — — —
코닝	GLW US EQUITY	기술	105,776	-18.0%	0.9%	39.7%	40.8%	▲0.0%	— — — —
샌디스크 /DE	SNDK US EQUITY	기술	80,886	-17.0%	-11.8%	133.9%	122.1%	▲0.0%	— — — —
시에라	CIEN US EQUITY	기술	41,595	-15.6%	8.4%	38.2%	25.8%	▲53.1%	— — — —
사우스웨스트 에어라인스	LUV US EQUITY	공산업	20,419	-15.6%	-23.4%	9.5%	0.6%	▼-0.7%	— — — —
에스티 로터	EL US EQUITY	기본소비재	34,562	-15.3%	-6.8%	-9.8%	-11.5%	▲0.0%	— — — —
캘리서치	LRCX US EQUITY	기술	248,918	-14.8%	-13.7%	22.5%	16.4%	▲0.0%	— — — —
테라다인	TER US EQUITY	기술	42,748	-14.7%	-9.0%	34.5%	41.1%	▲4.2%	— — — —

자료: Bloomberg, 키움증권 리서치센터. 주: 2026년 3월 6일 기준, S&P500 기준

### 시가총액 Top5 종목 주요 지표

종목	종가(\$)	시가총액(\$mln)	변화율				내부자 거래 변동(주수)		1W 목표주가 변화	기관투자자 보유 주수 변화(%)
			5D	1M	3M	YTD	순매도	순매수		
엔비디아	177.82	4,321,026	0.4%	-6.4%	-3.9%	-4.7%	-	1,340,000	0.4%	0.05
애플	257.46	3,779,806	-2.5%	-6.2%	-7.1%	-5.3%	-	-	-0.5%	0.02
알파벳	298.52	3,609,908	-4.2%	-8.0%	-5.9%	-4.6%	-	-	0.1%	-0.02
마이크로소프트	408.96	3,036,785	4.1%	-1.1%	-16.9%	-15.4%	-15,172	-	0.0%	-0.01
아마존닷컴	213.21	2,288,792	1.5%	2.2%	-6.5%	-7.6%	-1,000	-	-0.3%	-0.04

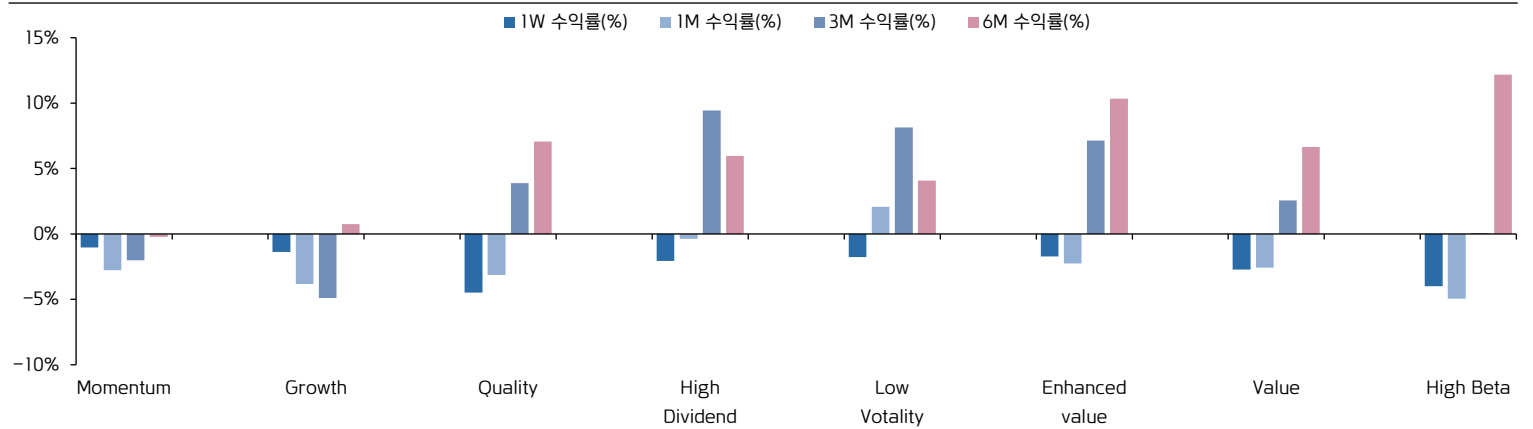
자료: Bloomberg, 키움증권 리서치센터. 주: 2026년 3월 6일 기준

### 팩터별 기간별 수익률

팩터	1D	1W	1M	3M	6M	1Y	YTD	수익률 흐름
Momentum	-1.2%	-1.0%	-2.8%	-2.0%	-0.2%	24.9%	-1.1%	[Bar chart showing trend]
Growth	-1.6%	-1.4%	-3.8%	-4.9%	0.8%	22.1%	-4.3%	[Bar chart showing trend]
Quality	-1.5%	-4.5%	-3.1%	3.9%	7.1%	13.1%	2.8%	[Bar chart showing trend]
High Dividend	-0.6%	-2.1%	-0.4%	9.4%	6.0%	5.2%	8.1%	[Bar chart showing trend]
Low Volatility	-0.2%	-1.8%	2.1%	8.2%	4.1%	2.4%	6.6%	[Bar chart showing trend]
Enhanced value	-0.8%	-1.7%	-2.3%	7.1%	10.4%	17.3%	4.7%	[Bar chart showing trend]
Value	-1.1%	-2.7%	-2.6%	2.6%	6.6%	11.3%	1.7%	[Bar chart showing trend]
High Beta	-3.0%	-4.0%	-4.9%	0.1%	12.2%	43.5%	1.0%	[Bar chart showing trend]

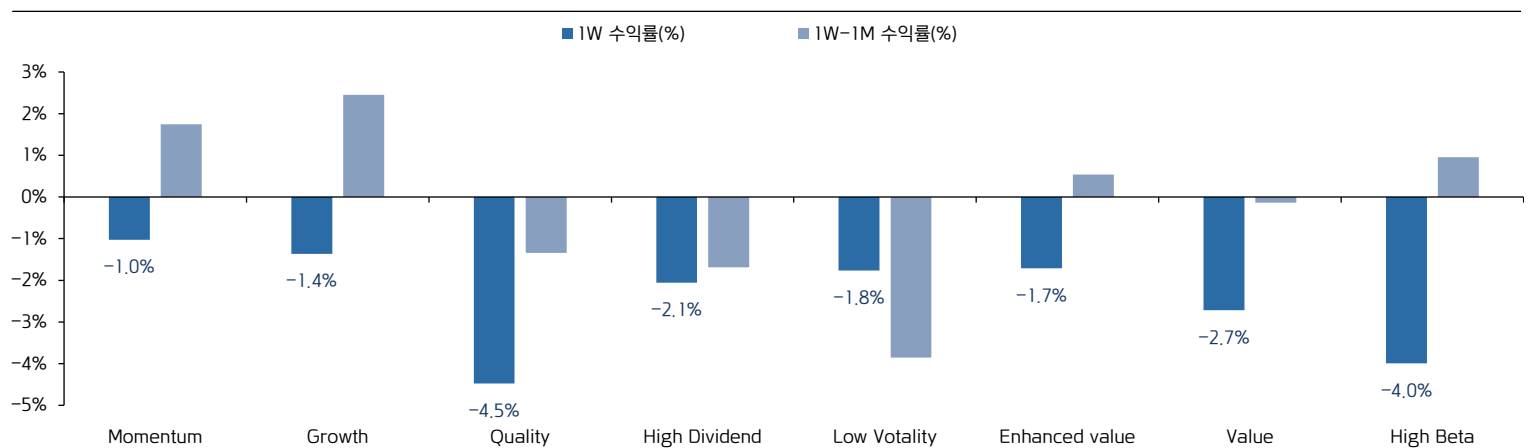
자료: Bloomberg, 키움증권 리서치센터. 주: 2026년 3월 6일 기준

### 팩터별 기간별 수익률



자료: Bloomberg, 키움증권 리서치센터. 주: 2026년 3월 6일 기준

### 팩터별 1W 수익률 및 변화 트렌드



자료: Bloomberg, 키움증권 리서치센터. 주: 2026년 3월 6일 기준

## 📌 금주 주요 경제지표 및 이벤트

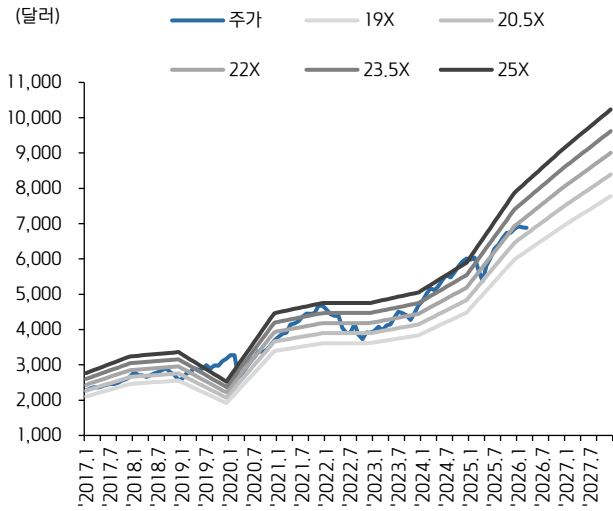
일	월	화	수	목	금	토
3/8	3/9	3/10	3/11	3/12	3/13	3/14
<b>일정</b>	2월 CB 고용동향 2월 NY Fed 기대 인플레이션 3월 Sentix 투자자 신뢰지수 1월 공장수주 1월 산업생산 2월 CPI 1월 조정경상수지 1월 동행지표	2월 NFIB 소기업 낙관지수 2월 기준주택판매 ADP 주간고용 1월 무역수지 4분기 경제성장률 1월 가계지출 1분기 경제성장률	2월 CPI 2월 실질임금 2월 CPI 2월 무역수지	1월 무역수지 1월 주택차감건수 1월 경제성장률 1월 산업생산 1월 무역수지	1월 PCE 물가지수 1월 개인지출 1월 노동부 JOLTS 1월 산업생산	
<b>실적</b>	휴렛 팩커드 엔터프라이즈 케이스스 제너럴 스토어스 뉴 골드 베일 리조트 내셔널 베버리지 콘 페리	오라클 프랑코 네바다 니오ADR 에어로바이론먼트 우라늄 에너지 유나이티드 내추럴 푸드	캠벨스 유아이패스 데카르트 시스템스 그룹 BBB 푸즈	어도비 시스템즈 휘턴 프레스스 메달스 달러 제너럴 울타 뷰티 레나 푸투 홀딩스 리오토 루브릭 서비스타이탄	퍼페투아 리소시스 리튬 아르헨티나 에메랄드 홀딩	

자료: 키움증권 리서치센터

## 📌 주요 기업 실적 발표

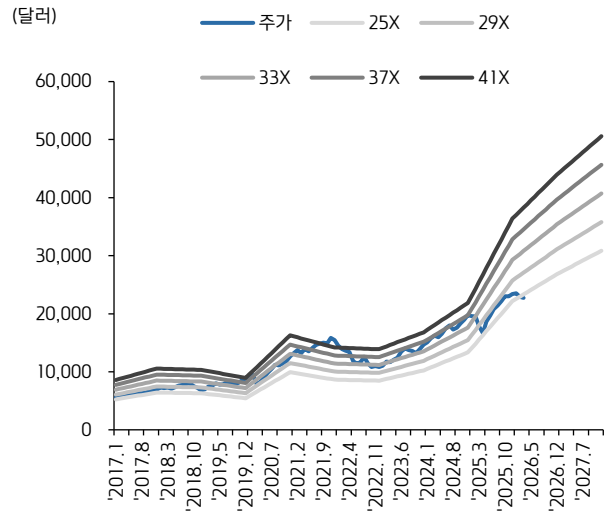
날짜	종목	티커	GICS 업종	발표치		컨센서스		컨센서스 대비		YoY	
				매출액	EPS	매출액	EPS	매출액	EPS	매출액	EPS
3/2	AST 스페이스모바일	ASTS	통신	54	-0.26	42	-0.19	▲ 30.0%	▲ 36.8%	▲ 2731.3%	▲ 44.4%
	크레도 테크놀로지 그룹 홀딩	CRDO	기술	407	1.07	406	0.92	▲ 0.2%	▲ 16.9%	▲ 201.5%	▲ 328.0%
	코어 사이언티픽	CORZ	금융기관	80	0.42	115	-0.16	▼ -30.6%	▼ -367.5%	▼ -16.0%	▼ -170.0%
3/3	CrowdStrike Holdings Inc	CRWD	기술	1,305	1.12	1,298	1.10	▲ 0.6%	▲ 1.5%	▲ 23.3%	▲ 8.7%
	로우스 컴퍼니스	LOW	자유 소비자	20,584	1.98	20,347	1.95	▲ 1.2%	▲ 1.8%	▲ 10.9%	▲ 2.6%
3/4	브로드컴	AVGO	기술	19,311	2.05	19,262	2.03	▲ 0.3%	▲ 1.0%	▲ 29.5%	▲ 28.1%
	비바 시스템스	VEEV	기술	836	2.06	810	1.92	▲ 3.1%	▲ 7.2%	▲ 16.0%	▲ 18.4%
	리게티 컴퓨팅	RGTI	기술	2	-0.03	2	-0.04	▼ -21.0%	▼ -21.1%	▼ -17.9%	▼ -51.6%
3/5	코스트코 홀세일	COST	기본소비재	69,597	4.58	69,271	4.55	▲ 0.5%	▲ 0.7%	▲ 9.2%	▲ 13.9%
	마벨 테크놀로지	MRVL	기술	2,219	0.8	2,208	0.79	▲ 0.5%	▲ 1.1%	▲ 22.1%	▲ 33.3%
	시에나	CIEN	기술	1,427	1.35	1,398	1.17	▲ 2.1%	▲ 15.9%	▲ 33.1%	▲ 110.9%
3/9	휴렛팩커드 엔터프라이즈	HPE	기술	-	-	9,371	0.58	-	-	▲ 19.3%	▲ 19.0%
	케이스스 제너럴 스토어스	CASY	기본소비재	-	-	4,044	3.00	-	-	▲ 3.6%	▲ 28.8%
	뉴 골드	NGD	원자재	-	-	487	0.26	-	-	▲ 85.7%	▲ 268.6%
	콘페리	KFY	공산업	-	-	696	1.24	-	-	▲ 4.0%	▲ 4.2%
3/10	베일 리조트	MTN	자유 소비자	-	-	1,113	6.21	-	-	▼ -2.2%	▼ -5.4%
3/4	오라클	ORCL	기술	-	-	16,886	1.70	-	-	▲ 19.5%	▲ 15.6%
	프랑코-네바다	FNV	원자재	-	-	541	1.67	-	-	▲ 68.7%	▲ 75.7%
	에어로바이론먼트	AVAV	공산업	-	-	480	0.61	-	-	▲ 186.3%	▲ 104.7%
3/11	우라늄 에너지	UEC	원자재	-	-	14	-0.04	-	-	▼ -71.0%	▲ 75.0%
	유나이티드 내추럴 푸즈	UNFI	기본소비재	-	-	8,098	0.51	-	-	▼ -0.7%	▲ 132.3%
3/12	캠벨 수프	CPB	기본소비재	-	-	2,609	0.57	-	-	▼ -2.8%	▼ -23.0%
	유아이패스	PATH	기술	-	-	465	0.26	-	-	▲ 9.7%	▼ -1.9%
	BBB Foods Inc	TBBB	기본소비재	-	-	21,741	-5.20	-	-	▲ 33.0%	▲ 3148.1%
	어도비	ADBE	기술	-	-	6,280	5.88	-	-	▲ 9.9%	▲ 15.8%
	달러 제너럴	DG	기본소비재	-	-	10,789	1.63	-	-	▲ 4.7%	▼ -3.2%
	울타 뷰티	ULTA	자유 소비자	-	-	3,830	8.06	-	-	▲ 9.8%	▼ -4.7%
3/13	레나	LEN	자유 소비자	-	-	6,920	0.95	-	-	▼ -9.3%	▼ -55.6%
	Rubrik Inc	RBK	기술	-	-	342	-0.11	-	-	▲ 32.5%	▼ -39.4%

### ☑ S&P500 PER 밴드



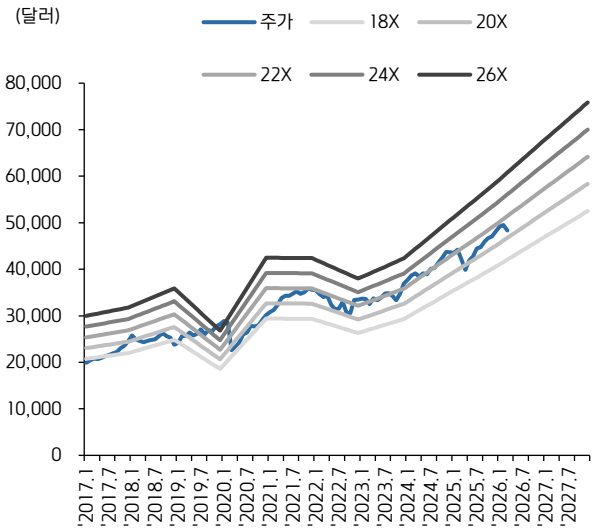
자료: Bloomberg, 키움증권 리서치센터

### ☑ NASDAQ PER 밴드



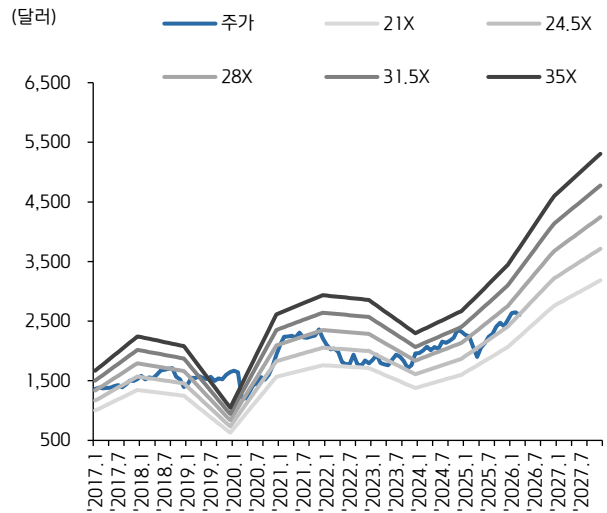
자료: Bloomberg, 키움증권 리서치센터

### ☑ DOW PER 밴드



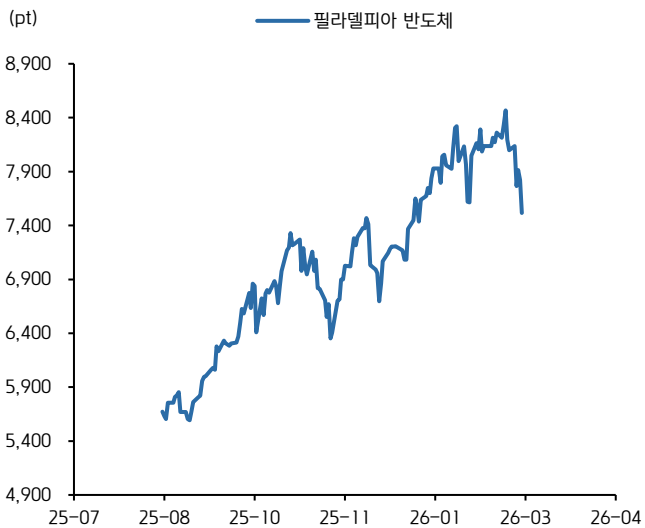
자료: Bloomberg, 키움증권 리서치센터

### ☑ Russell2000 PER 밴드



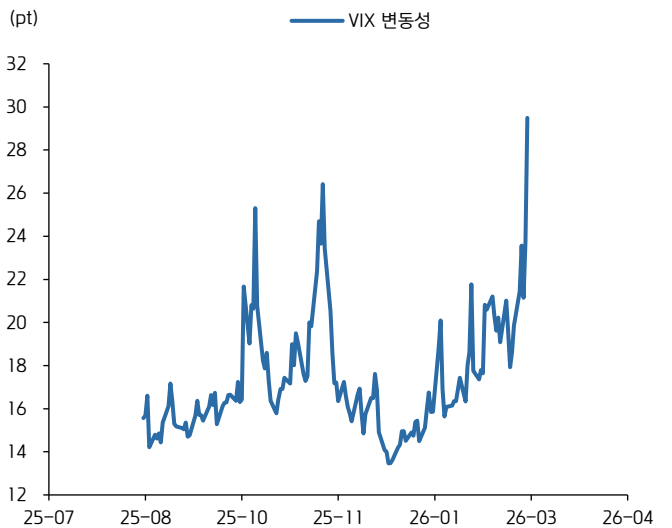
자료: Bloomberg, 키움증권 리서치센터

### ☑ 필라델피아 반도체 지수 추이



자료: Bloomberg, 키움증권 리서치센터

### ☑ VIX 지수 추이



자료: Bloomberg, 키움증권 리서치센터

주간

# 쿠팡이 미국

KIWOOM



#### Compliance Notice

- 당사는 동 자료를 기관투자자 또는 제3자에게 사전 제공한 사실이 없습니다.
- 동 자료에 게시된 내용들은 본인의 의견을 정확하게 반영하고 있으며, 외부의 부당한 압력이나 간섭없이 작성되었음을 확인합니다.

#### 고지사항

- 본 조사분석자료는 당사의 리서치센터가 신뢰할 수 있는 자료 및 정보로부터 얻은 것이나, 당사가 그 정확성이나 완전성을 보장할 수 없고, 통지 없이 의견이 변경될 수 있습니다.
- 본 조사분석자료는 유가증권 투자를 위한 정보제공을 목적으로 당사 고객에게 배포되는 참고자료로서, 유가증권의 종류, 종목, 매매의 구분과 방법 등에 관한 의사결정은 전적으로 투자자 자신의 판단과 책임하에 이루어져야 하며, 당사는 본 자료의 내용에 의거하여 행해진 일체의 투자행위 결과에 대하여 어떠한 책임도 지지 않으며 법적 분쟁에서 증거로 사용 될 수 없습니다.
- 본 조사 분석자료를 무단으로 인용, 복제, 전시, 배포, 전송, 편집, 번역, 출판하는 등의 방법으로 저작권을 침해하는 경우에는 관련법에 의하여 민·형사상 책임을 지게 됩니다.