

주간

쿠팡 아메리카

KIWOOM



Info. Guide

- P2. 마켓 동향 및 전망 / Weekly 키차트
- P3. 주요지수 및 세부 업종별 수익률
- P4. 세부 업종별 수익률
- P5. 업종별 수익률 / 주간 수익률 상위·하위 종목
- P6. 시가 총액 Top5 주요 지표 / 팩터별 수익률
- P7. 주요 경제지표 및 이벤트 / 실적 캘린더
- P8. 주요 지수 PER 밴드 및 가격 추이

USA MARKET WEEKLY

2026년 2월 23일

키움증권 리서치센터 글로벌 리서치팀

US Equity/Strategy Analyst 김승혁

ocean93@kiwoom.com

US Equity Analyst 조민주

mj3346@kiwoom.com

US Equity Analyst 박기현

kihyun.park@kiwoom.com

Market Comment

02월 16일 ~ 02월 20일 Review

2월 셋째주 미국 증시는 제한적 우상향 흐름을 이어갔다. 주간 기준 S&P500 +1.1%, 나스닥 종합 +1.5%, 러셀 2000 +0.6%를 기록했으며, 2월 1~3째주 동안 전개됐던 증소형주로의 순환매는 소강 국면으로 들어간 모습이다. 시장 동인은 매크로·이슈 변수가 한꺼번에 겹치며 형성됐다. 1월 FOMC 의사록에서 '금리 인상' 언급이 확인되자 고베타 산업·종목에서 자금 이탈이 나타났고, Blue Owl 환매 이슈는 사모신용 우려를 자극했다. 동시에 '25년 4Q GDP 성장률이 컨센서스를 크게 하회한 +1.4%로 둔화됐지만, 주간 실업수당 청구건수는 206K까지 내려오며 고용은 견조한 흐름을 유지했다. 여기에 미-이란 핵협상 관련 지정학적 불확실성이 부각됐고, 주 후반에는 대법원의 IEEPA 관세 위헌 판결까지 공개되며 대내외 변수가 혼재됐다. 이 과정에서 순환매 장세는 중단됐지만 지수는 상승했다. GDP 둔화와 사모신용 불안 같은 데이터 리스크가 오히려 '인하 옵션'을 되살리며, 의사록에서 언급된 금리 인상 시나리오의 영향력을 약화시키는 쪽으로 작동했기 때문이다. 10년물 국채금리도 4.08%로 안정되면서 SOX +1.5%, 커뮤니케이션 섹터 +2.3%의 반등을 뒷받침했다.

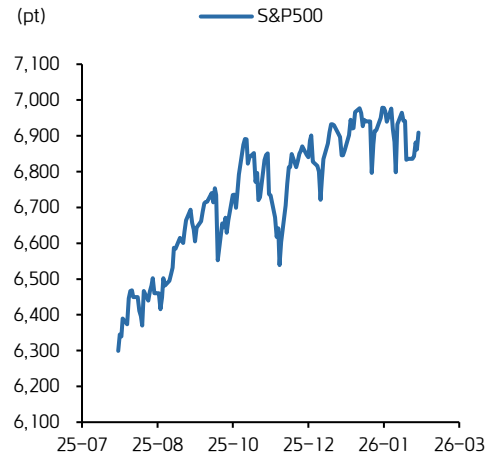
02월 23일 ~ 02월 27일 Preview

금주 증시는 ① 관세 위헌 판결 여진, ② 엔비디아 실적, ③ 소프트웨어 실적, ④ 1월 PPI가 핵심 동인으로 작용할 가능성이 높다. 업종·산업별 차별화가 뚜렷한 가운데 지수는 박스권 내 제한적 하향 흐름이 우세하다고 전망한다. IEEPA 기반 관세 부과가 불가해진 상황에서 트럼프 행정부는 플랜 B로 무역법 122조를 전면으로 내세우며 15% 일괄 관세 부과를 선언했다. 다만 적용 시점·집행 방식이 공개되지 않았고, 위헌 판결에 따른 환급 규모와 절차도 세부안이 확정되지 않았다. 대외 여건이 우호적이지 않은 국면에서 정책 구체화 지연은 단기 불확실성을 키우는 재료로 작용할 가능성이 높다. 한편 최근 시장 분위기를 감안하면 소프트웨어 실적 발표에 대해 시장은 보다 냉정하게 반응할 가능성이 높다. 반대로 엔비디아 실적은 긍정적일 것이라 기대가 우세하며, 주도주 중심의 하방 방어력이 지수 하단을 지지할 여지도 있다. 재료가 혼재되는 구간에서는 실적 수혜가 명확하거나 엔비디아 어닝콜 과정에서 수혜가 부각될 산업·종목 중심의 선별적 접근이 필요하다.

금주 주목할 이벤트

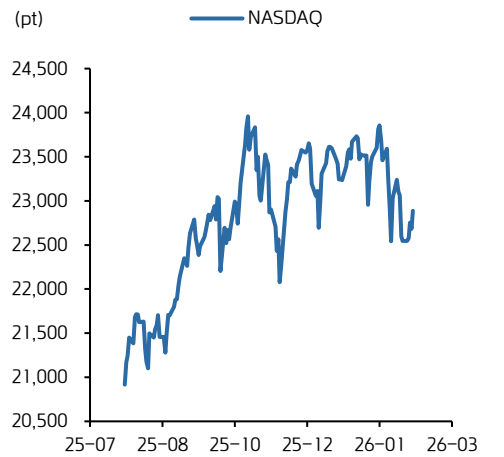
- 2/23 - 1월 시카고연준 국가활동지수, 2월 달러스연준 제조업지수, 12월 공장수주 / 도미니언 에너지, 원오크, 에코스타, BWXT 테크놀로지스, 크라토스 디펜스
- 2/24 - 12월 주택가격지수, 2월 CB 소비자신뢰지수, 12월 도매재고, 2월 리치몬드 제조업·서비스지수 / 홈 디포, CEG, 아메리칸 타워, 엑손 엔터프라이즈, 퍼스트 솔라, HP
- 2/25 - 엔비디아, TJX, 시놉시스, 스노우플레이크, 트립닷컴, 아이온큐, 조비 에비에이션
- 2/26 - 2월 캔자스시티 연준 종합·제조업지수 / 세일즈포스, 인튜이트, 델, 비스트라, 코어워브, 워너 브로스 디스커버리, MP 머티리얼스, 쿠팡, 블록, 지스케일러
- 2/27 - 1월 PPI, 2월 시카고 PMI, 11월 건설지출 / 에너지 퓨얼스

S&P500 증시 동향



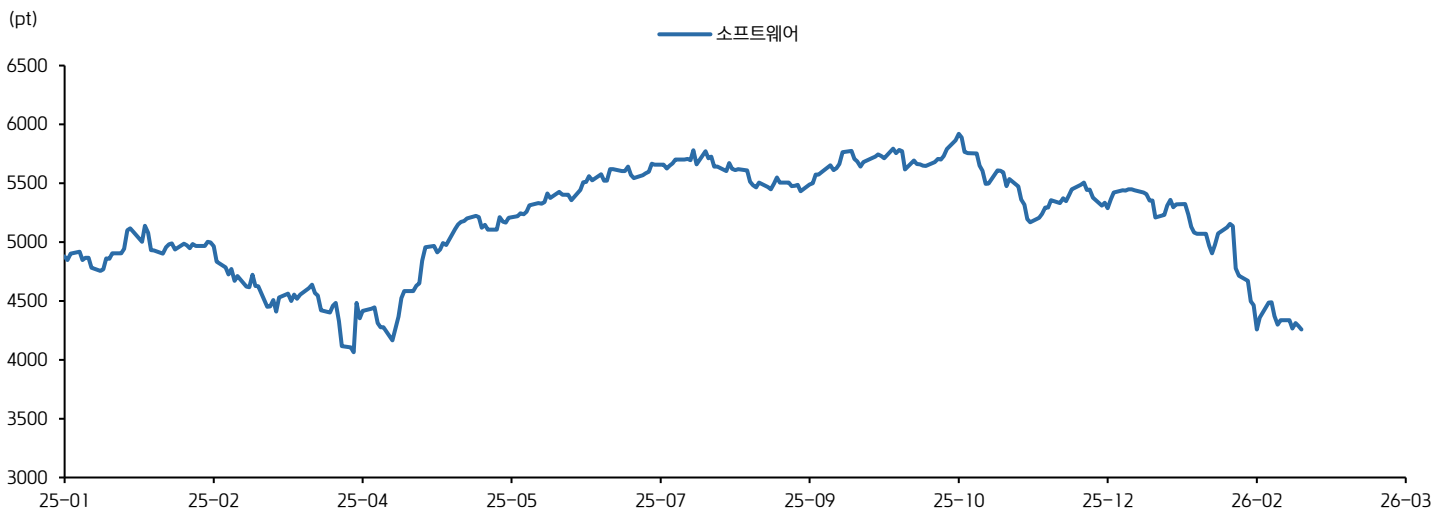
자료: Bloomberg, 키움증권 리서치

나스닥 증시 동향



자료: Bloomberg, 키움증권 리서치

Weekly 키노트 - 변수로 작용할 수 있는 금주 소프트웨어 기업들의 실적 발표



자료: FactSet, 키움증권 리서치센터

주요 지수 기간별 수익률

지수명	증가(pt)	기간별 수익률							
		ID	1W	1M	3M	6M	1Y	YTD	
필라델피아 반도체	8,260.42	1.07%	1.5%	2.7%	28.9%	43.5%	55.5%	16.6%	
나스닥종합	22,886.07	0.90%	1.5%	-1.5%	2.8%	6.5%	14.6%	-1.5%	
S&P400 중형주	3,606.95	0.61%	1.2%	2.5%	13.3%	10.8%	13.5%	9.1%	
S&P100	3,375.95	0.73%	1.2%	-0.3%	1.9%	5.7%	12.9%	-1.6%	
나스닥100	25,012.62	0.87%	1.1%	-1.2%	3.2%	6.4%	13.3%	-0.9%	
S&P500	6,909.51	0.69%	1.1%	0.5%	4.6%	6.8%	12.9%	0.9%	
S&P1500 종합	1,554.88	0.69%	1.1%	0.6%	5.3%	7.2%	13.0%	1.5%	
러셀 2000	2,663.78	-0.05%	0.6%	-1.3%	12.4%	12.8%	17.8%	7.3%	
S&P600 소형주	1,604.98	0.53%	0.5%	1.1%	14.0%	11.2%	13.3%	9.3%	
다우	49,625.97	0.47%	0.3%	1.1%	7.3%	8.8%	12.3%	3.3%	
VIX Index	19.09	-5.6%	-7.3%	13.0%	-18.5%	34.2%	21.9%	27.7%	

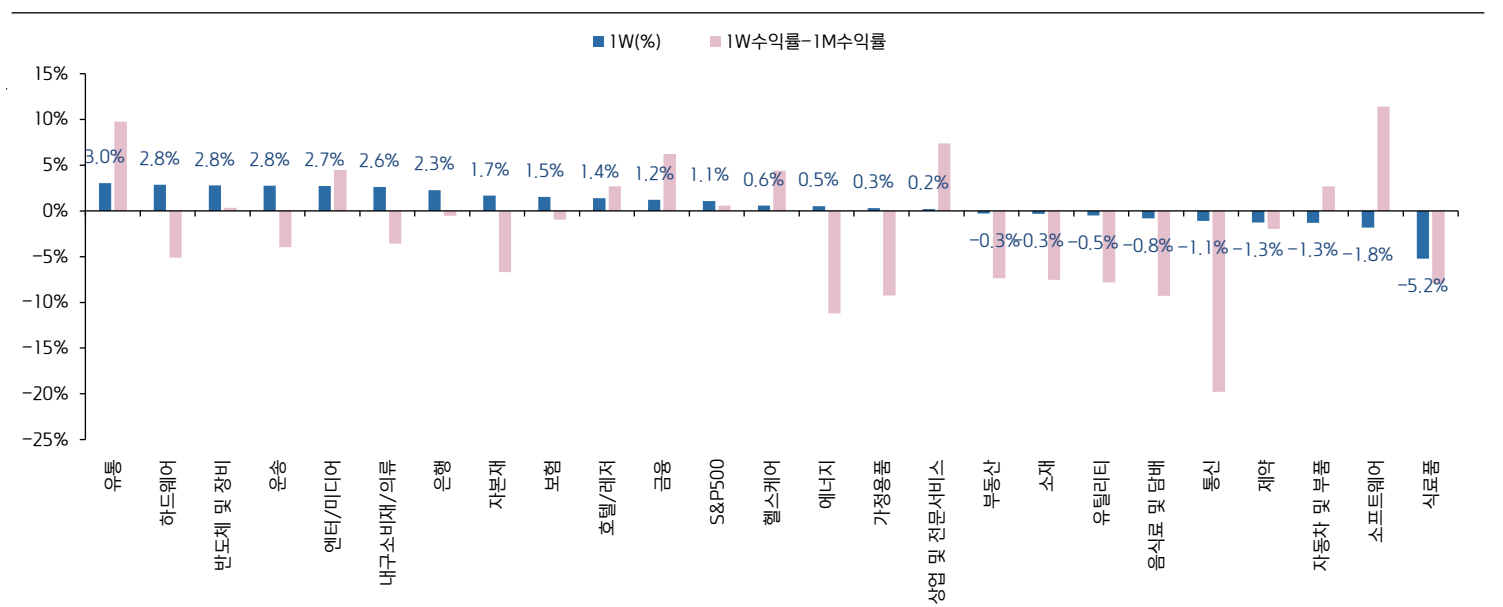
자료: Bloomberg, 키움증권 리서치센터. 주: 2026년 2월 20일 기준

세부 업종별 기간별 수익률

지수명	증가(pt)	기간별 수익률							
		ID	1W	1M	3M	6M	1Y	YTD	
유통	5,144.85	1.9%	3.0%	-6.7%	-1.1%	-6.1%	-1.7%	-3.8%	
하드웨어	5,271.32	1.5%	2.8%	8.0%	3.9%	20.2%	16.6%	2.4%	
반도체 및 장비	8,903.65	0.9%	2.8%	2.4%	12.7%	20.6%	47.9%	6.3%	
운송	1,197.96	1.5%	2.8%	6.7%	15.7%	12.7%	12.8%	10.2%	
엔터/미디어	1,883.11	2.9%	2.7%	-1.7%	3.7%	14.7%	25.7%	-1.6%	
내구소비재/의류	404.38	1.1%	2.6%	6.2%	14.4%	-0.7%	1.2%	10.9%	
은행	609.00	0.9%	2.3%	2.8%	8.7%	10.1%	19.2%	-0.9%	
자본재	1,820.45	0.4%	1.7%	8.4%	23.2%	22.9%	42.6%	18.2%	
보험	792.98	0.8%	1.5%	2.5%	-0.8%	-5.0%	-4.5%	-2.8%	
호텔/레저	1,933.83	0.9%	1.4%	-1.3%	5.7%	-4.2%	-1.8%	-0.9%	
금융	1,415.00	0.5%	1.2%	-5.0%	-1.2%	-6.6%	-3.3%	-6.5%	
S&P500	6,909.51	0.7%	1.1%	0.5%	4.6%	6.8%	12.9%	0.9%	
헬스케어	1,881.69	0.2%	0.6%	-3.8%	-3.4%	0.0%	-8.4%	-2.7%	
에너지	838.29	-0.7%	0.5%	11.7%	23.3%	25.1%	19.3%	22.0%	
가정용품	847.21	1.2%	0.3%	9.6%	9.8%	1.1%	-3.3%	13.2%	
상업 및 전문서비스	595.01	-0.7%	0.2%	-7.2%	-6.2%	-18.0%	-17.1%	-6.3%	
부동산	277.10	0.9%	-0.3%	7.1%	8.8%	6.7%	4.5%	10.2%	
소재	667.30	0.3%	-0.3%	7.2%	22.4%	14.2%	18.2%	16.2%	
유틸리티	469.35	0.5%	-0.5%	7.3%	5.4%	7.8%	15.4%	8.2%	
음식료 및 담배	942.28	0.4%	-0.8%	8.5%	11.8%	6.4%	12.0%	13.2%	
통신	169.88	0.5%	-1.1%	18.7%	10.4%	-1.2%	2.9%	13.6%	
제약	1,614.21	-0.6%	-1.3%	0.7%	4.5%	23.3%	17.9%	3.4%	
자동차 및 부품	223.75	0.1%	-1.3%	-4.0%	6.0%	21.7%	20.1%	-7.3%	
소프트웨어	4,256.64	-0.8%	-1.8%	-13.2%	-17.6%	-22.7%	-14.2%	-20.5%	
식품	1,142.28	-0.8%	-5.2%	2.7%	15.0%	14.6%	12.0%	12.5%	

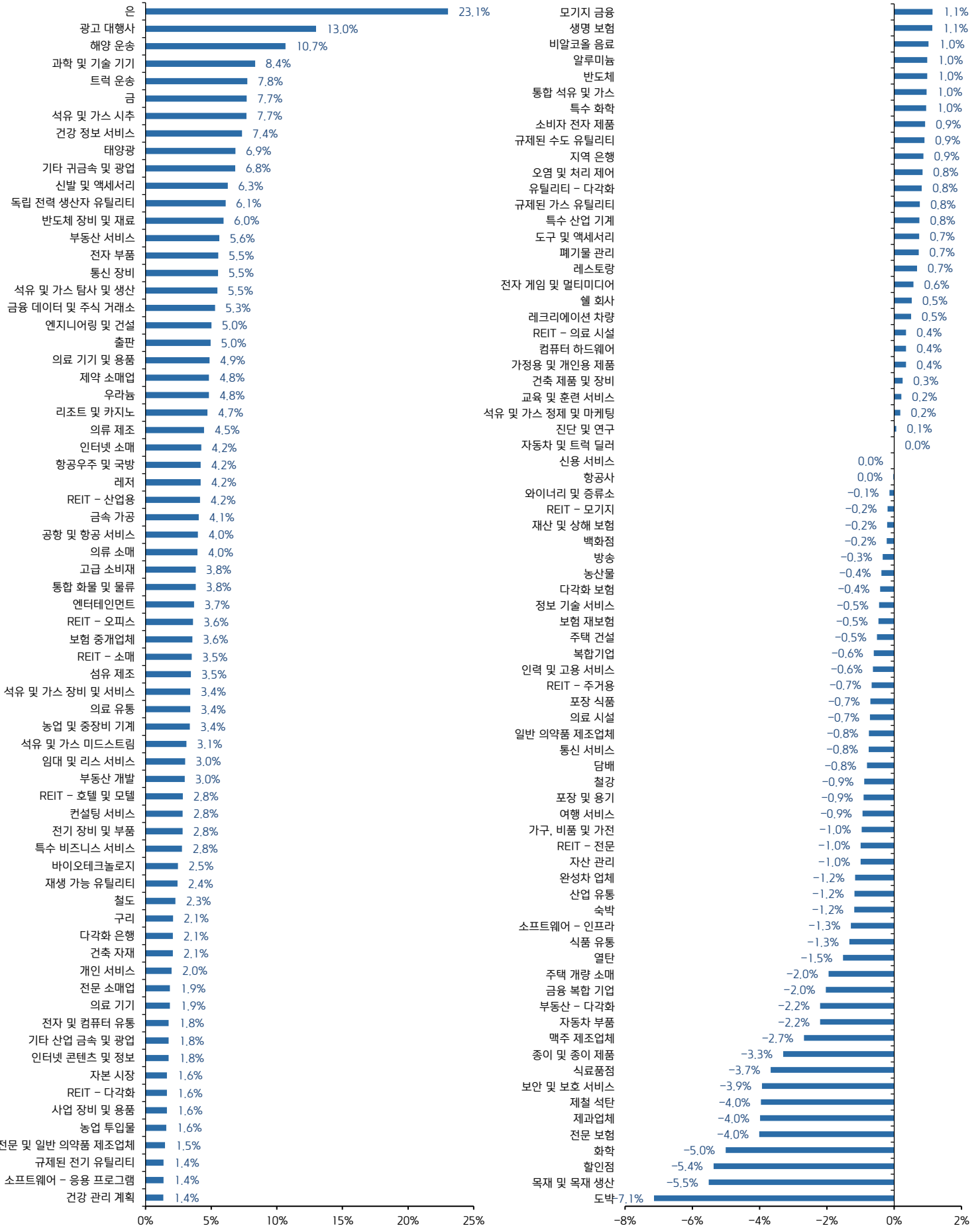
자료: Bloomberg, 키움증권 리서치센터. 주: 2026년 2월 20일 기준

세부 업종별 1W 수익률 및 변화 트렌드



자료: Bloomberg, 키움증권 리서치센터. 주: 2026년 2월 20일 기준

☑ 세부 업종별 1W 수익률



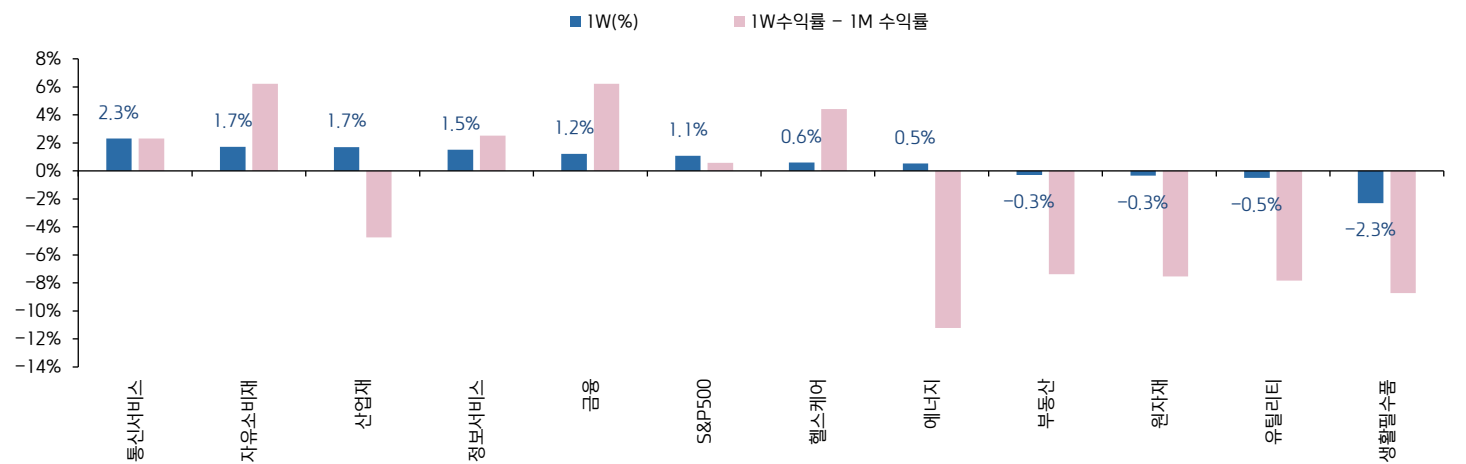
자료: FINVIZ, 주: 2026년 2월 20일 기준

업종별 기간 수익률 및 밸류에이션

분류	종가(pt)	변화율			PER(x)		PBR(x)		EV/EBITDA(x)	
		1W	1M	3M	2025	2026	2025	2026	2025	2026
S&P500	451.34	2.3%	0.0%	4.5%	21.2	19.3	4.5	3.9	12.7	11.1
통신서비스	1863.805	1.7%	-4.5%	2.5%	25.6	23.8	7.0	5.7	14.6	12.7
자유소비재	1498.92	1.7%	6.4%	18.6%	27.4	23.8	6.8	6.0	17.3	15.3
산업재	5484.42	1.5%	-1.0%	0.4%	35.3	24.5	12.3	9.7	25.6	17.2
정보서비스	1414.997	1.2%	-5.0%	-1.2%	15.7	14.5	2.2	2.0	17.1	15.1
금융	6909.51	1.1%	0.5%	4.6%	26.9	22.0	5.4	4.7	17.6	15.0
S&P500	1881.69	0.6%	-3.8%	-3.4%	19.1	16.9	4.6	4.0	14.0	12.3
헬스케어	838.29	0.5%	11.7%	23.3%	20.9	17.7	2.3	2.2	8.7	7.8
에너지	277.1	-0.3%	7.1%	8.8%	37.3	18.8	3.2	3.2	18.7	17.6
부동산	667.3	-0.3%	7.2%	22.4%	21.6	19.0	3.1	3.0	11.5	10.2
원자재	469.35	-0.5%	7.3%	5.4%	21.2	19.0	2.4	2.2	12.8	12.5
유틸리티	976.59	-2.3%	6.4%	12.6%	24.9	23.6	7.4	6.5	17.4	15.5
생활필수품	22886.07	1.5%	-1.5%	2.8%	38.0	26.3	7.8	5.3	22.5	16.6

자료: Bloomberg, 키움증권 리서치센터. 주: 2026년 2월 20일 기준

업종별 1W 수익률 및 변화 트렌드



자료: Bloomberg, 키움증권 리서치센터. 주: 2026년 2월 20일 기준

주간 수익률 Top10 종목

종목	티커	GICS 업종	시가총액 (\$mln)	변화율				1W 목표주가 변화	수익률 흐름
				1W	1M	3M	YTD		
모더나	MRNA US EQUITY	헬스케어	19,696	24.3%	-3.9%	110.2%	69.1%	▲1.1%	—
옵티코 그룹	OMC US EQUITY	통신	25,839	23.8%	5.1%	11.2%	3.1%	▼-0.8%	—
Texas Pacific Land Corp	TPL US EQUITY	에너지	34,463	21.5%	44.6%	67.3%	74.0%	▼-124.7%	—
코인베이스 글로벌	COIN US EQUITY	금융기관	45,326	21.4%	-23.2%	-28.7%	-24.2%	▼-8.9%	—
글로벌 페이먼츠	GPN US EQUITY	금융기관	23,083	19.6%	8.6%	12.2%	6.6%	▲6.9%	—
몰리나 헬스케어	MOH US EQUITY	헬스케어	7,777	19.2%	-24.0%	6.7%	-13.0%	▼-3.7%	—
박스터 인터내셔널	BAX US EQUITY	헬스케어	11,103	15.3%	7.5%	17.9%	12.9%	▲0.5%	—
시에나	CIEN US EQUITY	기술	47,383	14.3%	45.6%	87.9%	43.2%	▲5.0%	—
어플라이드 머티어리얼즈	AMAT US EQUITY	기술	297,905	14.3%	17.8%	67.6%	46.1%	▲8.1%	—
애플	APP US EQUITY	통신	141,212	14.1%	-19.8%	-19.5%	-37.9%	▲0.0%	—

자료: Bloomberg, 키움증권 리서치센터. 주: 2026년 2월 20일 기준, S&P500 기준

주간 수익률 Low10 종목

종목	티커	GICS 업종	시가총액 (\$mln)	변화율				1W 목표주가 변화	수익률 흐름
				1W	1M	3M	YTD		
제너인 파츠	GPC US EQUITY	자유 소비재	16,248	-20.0%	-13.7%	-8.2%	-4.0%	▼-14.7%	—
풀 코퍼레이션	POOL US EQUITY	자유 소비재	8,255	-17.8%	-16.9%	-7.7%	-3.1%	▼-24.8%	—
EPAM 시스템즈	EPAM US EQUITY	기술	7,536	-14.9%	-36.6%	-23.3%	-32.2%	▼-22.0%	—
익스피디아	EXPE US EQUITY	통신	24,933	-10.5%	-27.2%	-17.8%	-28.2%	▼-6.4%	—
아카마이 테크놀로지	AKAM US EQUITY	기술	13,644	-10.0%	-2.9%	5.8%	7.9%	▼-0.8%	—
팔로 알토 네트웍스	PANW US EQUITY	기술	121,339	-8.7%	-18.4%	-18.7%	-19.3%	▼-14.4%	—
솔스 큐어스 베버리지	TAP US EQUITY	기본소비재	9,378	-8.3%	0.2%	8.1%	6.8%	▼-1.9%	—
빌더스 퍼스트스즈	BLDR US EQUITY	자유 소비재	12,227	-8.3%	-11.7%	8.8%	7.4%	▼-1.4%	—
Datadog Inc	DDOG US EQUITY	기술	40,779	-8.3%	-11.9%	-26.6%	-14.9%	▲0.0%	—
제너럴 밀즈	GIS US EQUITY	기본소비재	23,808	-8.2%	0.3%	-7.7%	-4.0%	▼-3.1%	—

자료: Bloomberg, 키움증권 리서치센터. 주: 2026년 2월 20일 기준, S&P500 기준

시가총액 Top5 종목 주요 지표

종목	종가(\$)	시가총액(\$mln)	변화율				내부자 거래 변동(주수)		1W 목표주가 변화		기관투자자 보유 주수 변화(%)
			5D	1M	3M	YTD	순매도	순매수			
엔비디아	189.82	4,612,626	3.8%	3.5%	6.1%	1.8%	-	-	3.2%	0.13	
애플	264.58	3,884,336	3.4%	6.8%	-2.5%	-2.7%	-	-	-0.2%	0.1	
알파벳	314.98	3,809,845	3.0%	-4.1%	5.1%	0.6%	-600	-	0.6%	0.12	
마이크로소프트	397.23	2,949,683	-1.0%	-10.6%	-15.9%	-17.9%	-	5,000	0.0%	-0.17	
아마존닷컴	210.11	2,255,514	5.7%	-9.2%	-4.8%	-9.0%	-4,784	-	-0.4%	0.62	

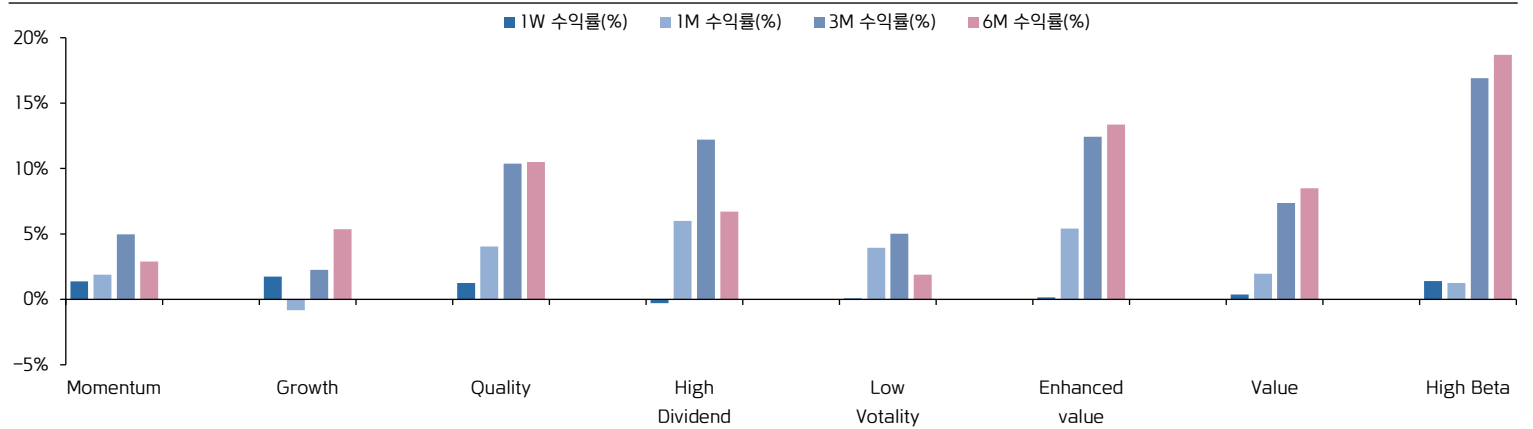
자료: Bloomberg, 키움증권 리서치센터. 주: 2026년 2월 20일 기준

팩터별 기간별 수익률

팩터	1D	1W	1M	3M	6M	1Y	YTD	수익률 흐름
Momentum	0.4%	1.4%	1.9%	5.0%	2.9%	17.6%	0.4%	
Growth	0.9%	1.7%	-0.8%	2.2%	5.4%	14.3%	-1.8%	
Quality	0.8%	1.2%	4.0%	10.4%	10.5%	13.3%	6.9%	
High Dividend	0.6%	-0.3%	6.0%	12.2%	6.7%	7.3%	10.5%	
Low Volatility	0.3%	0.1%	3.9%	5.0%	1.9%	3.9%	6.3%	
Enhanced value	0.2%	0.2%	5.4%	12.4%	13.3%	18.1%	7.2%	
Value	0.4%	0.4%	2.0%	7.4%	8.5%	11.3%	4.1%	
High Beta	0.9%	1.4%	1.2%	16.9%	18.7%	32.1%	6.3%	

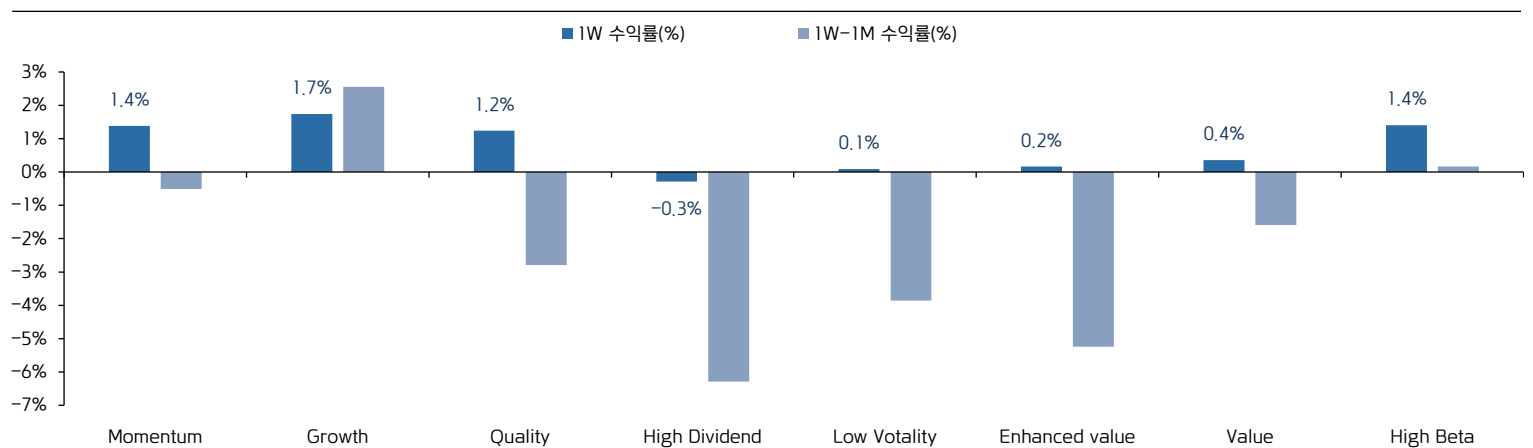
자료: Bloomberg, 키움증권 리서치센터. 주: 2026년 2월 20일 기준

팩터별 기간별 수익률



자료: Bloomberg, 키움증권 리서치센터. 주: 2026년 2월 20일 기준

팩터별 1W 수익률 및 변화 트렌드



자료: Bloomberg, 키움증권 리서치센터. 주: 2026년 2월 20일 기준

📌 금주 주요 경제지표 및 이벤트

일	월	화	수	목	금	토
2/22	2/23	2/24	2/25	2/26	2/27	2/28
일정	<ul style="list-style-type: none"> 1월 시카고연준 국가활동지수 2월 달러연준 제조업 활동지수 12월 공상수주 2월 Ifo 기업환경지수 2월 현행평가지수 2월 기대평가지수 일왕 탄생일 휴장 춘절 휴장 	<ul style="list-style-type: none"> 12월 S&P/CS 주택가격지수 12월 도매재고 2월 리치몬드 제조업, 서비스업 지수 2월 달러스 연준 서비스 매출 2월 텍사스 서비스업 전망 2월 소비자신뢰지수 1월 PPI 	<ul style="list-style-type: none"> 1월 CPI 4분기 경제성장률 3월 GfK 소비자 동향 	<ul style="list-style-type: none"> 2월 KC FED 종합, 제조업지수 2월 예상 CPI 2월 소비자 신뢰지수 2월 기업체감지수 12월 동행지표 12월 선행지수 2월 금융통화위원회 	<ul style="list-style-type: none"> 1월 PPI 2월 시카고 PMI 12월 건설지출 2월 실업지수 2월 CPI 2월 도쿄 CPI 1월 소매판매 1월 건설수주 1월 주택착공건수 	
실적	<ul style="list-style-type: none"> 도미니언 에너지, 원오케이, 다이아몬드백 에너지, 키사이트 테크놀로지스, BWX 테크놀로지스, 크라토스 디펜스 앤드 시큐리티 솔루션스, 에메라, 도미노 피자, 오빈티브, 바이오마린 	<ul style="list-style-type: none"> 홈 디포, 콘스텔레이션 에너지, 메르카도 리브레, 아메리칸 타워, EOG 리소시스, 리얼티인컴, 큐리그 닥터 페퍼, NRG 에너지, 위크데이, 엑손 엔터프라이즈, 피델리티 내셔널 인포메이션 서비스, 퍼스트 솔라, 익스피디아, 이터스, 휴렛 팩커드 	<ul style="list-style-type: none"> 엔비디아, TJX 로우스, 시놉시스, 누홀딩스, 시놉시스, 스노우플레이크, 애질런트 테크놀로지스, 줌 커뮤니케이션스, FTAI 예비에이션, 퍼미언 리소시스, 아이온큐, 조비 예비에이션, 어반 아웃피터스 	<ul style="list-style-type: none"> 세일즈포스, 인튜이트, 셉트라 에너지, 몬스터 베버리지, 델비스트라 에너지, 로켓 컴퍼니, 코어위브, 세니아 에너지, 오토데스크, 블록, 지스케일러, Celsius, 브이아이피슈 	<ul style="list-style-type: none"> 차트 인더스트리스, 브라이트스프링 헬스 서비스, 프론트라인, 에너지 퓨얼스, 트랜스알타 	

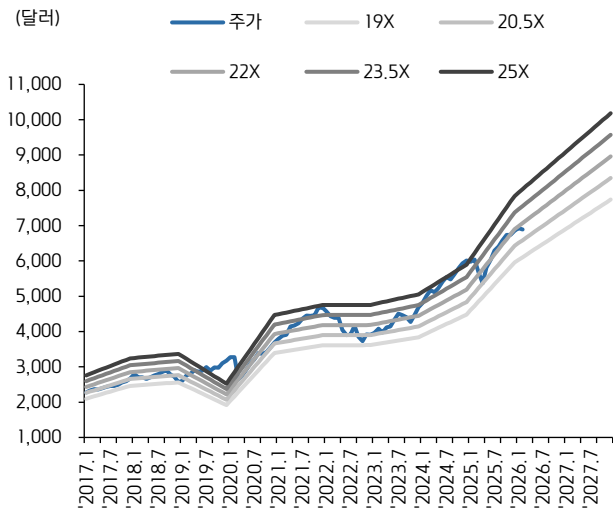
자료: 키움증권 리서치센터

📌 주요 기업 실적 발표

날짜	종목	티커	GICS 업종	발표치		컨센서스		컨센서스 대비		YoY	
				매출액	EPS	매출액	EPS	매출액	EPS	매출액	EPS
2/23	도미니언 에너지	D	유틸리티	-	-	3,654	0.67	-	-	▲ 7.5%	▲ 15.3%
	원오케이	OKE	에너지	-	-	7,960	1.49	-	-	▲ 13.7%	▼ -5.0%
	다이아몬드백 에너지	FANG	에너지	-	-	3,245	2.00	-	-	▼ -12.6%	▼ -45.1%
	키사이트 테크놀로지스	KEYS	공산업	-	-	1,542	2.00	-	-	▲ 18.8%	▲ 9.6%
	BWX 테크놀로지스	BWXT	공산업	-	-	838	0.91	-	-	▲ 12.2%	▼ -1.3%
2/24	크라토스 디펜스 & 시큐리티 솔루션스	KTOS	공산업	-	-	327	0.16	-	-	▲ 15.6%	▲ 21.5%
	홈 디포	HD	자유 소비재	-	-	38,326	2.58	-	-	▼ -3.5%	▼ -17.7%
	콘스텔레이션 에너지	CEG	유틸리티	-	-	4,897	2.25	-	-	▼ -9.0%	▼ -7.9%
	아메리칸 타워	AMT	부동산	-	-	2,683	1.48	-	-	▲ 5.3%	▼ -43.5%
	리얼티 인컴	O	부동산	-	-	1,439	0.39	-	-	▲ 7.3%	▲ 69.1%
	위크데이	WDAY	기술	-	-	2,522	2.32	-	-	▲ 14.1%	▲ 21.0%
	엑손 엔터프라이즈	AXON	공산업	-	-	755	1.56	-	-	▲ 31.4%	▼ -25.1%
	퍼스트 솔라	FSLR	에너지	-	-	1,555	5.16	-	-	▲ 2.7%	▲ 41.5%
	HP	HPQ	기술	-	-	13,849	0.77	-	-	▲ 2.6%	▲ 3.8%
	엔비디아	NVDA	기술	-	-	65,751	1.53	-	-	▲ 67.2%	▲ 71.5%
2/25	TJX 컴퍼니스	TJX	자유 소비재	-	-	17,397	1.39	-	-	▲ 6.4%	▲ 12.8%
	로우스 컴퍼니스	LOW	자유 소비재	-	-	20,344	1.94	-	-	▲ 9.7%	▲ 0.7%
	시놉시스	SNPS	기술	-	-	2,393	3.56	-	-	▲ 64.4%	▼ -43.9%
	Snowflake Inc	SNOW	기술	-	-	1,257	0.28	-	-	▲ 27.4%	▼ -7.3%
	줌 커뮤니케이션스	ZM	기술	-	-	1,234	1.49	-	-	▲ 4.2%	▲ 5.5%
	FTAI 예비에이션	FTAI	공산업	-	-	692	1.16	-	-	▲ 38.8%	▲ 26.2%
	조비 예비에이션	JOBY	공산업	-	-	16	-0.21	-	-	#####	적자축소
2/26	세일즈포스	CRM	기술	-	-	11,167	3.06	-	-	▲ 11.7%	▲ 9.9%
	인튜이트	INTU	기술	-	-	4,532	3.68	-	-	▲ 14.4%	▲ 10.9%
	비스트라	VST	유틸리티	-	-	5,575	2.32	-	-	▲ 38.1%	▲ 67.0%
	델 테크놀로지스	DELL	기술	-	-	31,755	3.52	-	-	▲ 32.7%	▲ 31.4%
	오토데스크	ADSK	기술	-	-	1,916	2.66	-	-	▲ 16.9%	▲ 15.9%
	코어위브	CRWV	기술	-	-	1,555	-0.52	-	-	▲ 107.9%	적자축소
	Zscaler Inc	ZS	기술	-	-	799	0.90	-	-	▲ 23.3%	▲ 15.3%

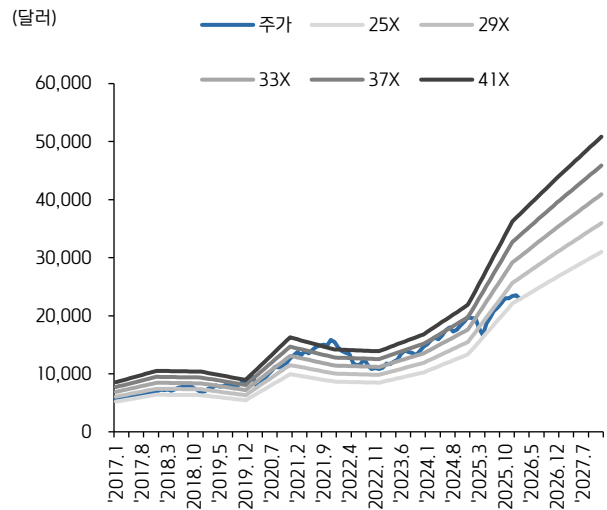
자료: Bloomberg, 키움증권 리서치센터. 주: 2026년 2월 20일 기준, 매출액은 백만달러 기준, EPS는 1달러 기준

☑ S&P500 PER 밴드



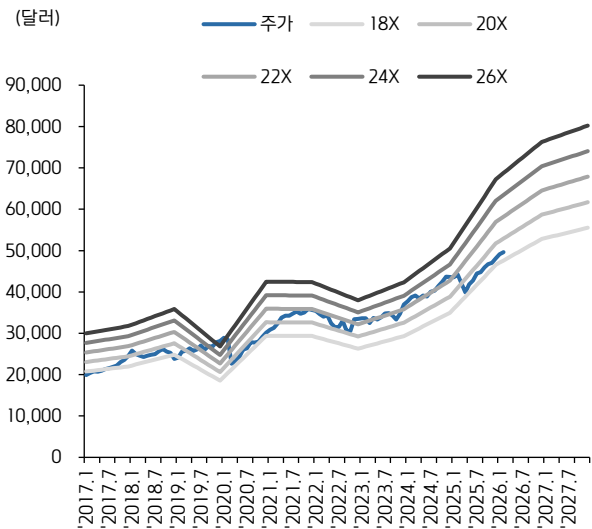
자료: Bloomberg, 키움증권 리서치센터

☑ NASDAQ PER 밴드



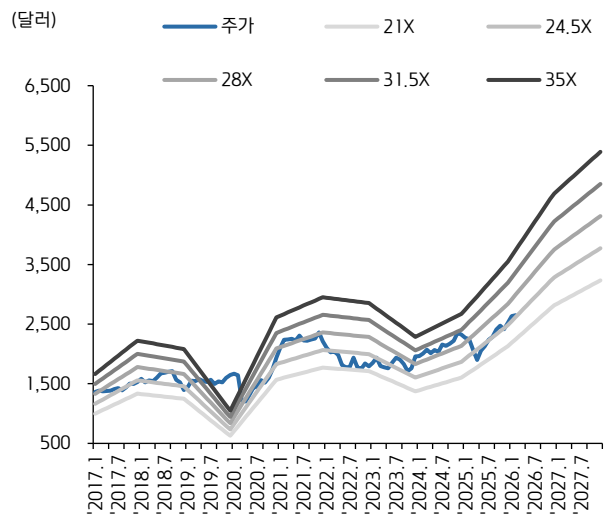
자료: Bloomberg, 키움증권 리서치센터

☑ DOW PER 밴드



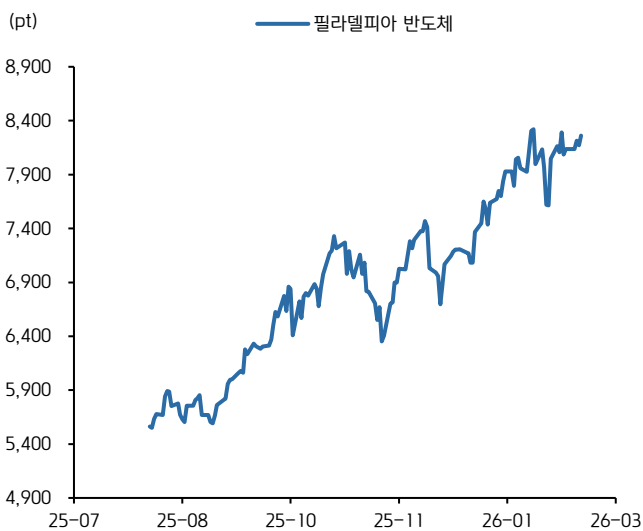
자료: Bloomberg, 키움증권 리서치센터

☑ Russell2000 PER 밴드



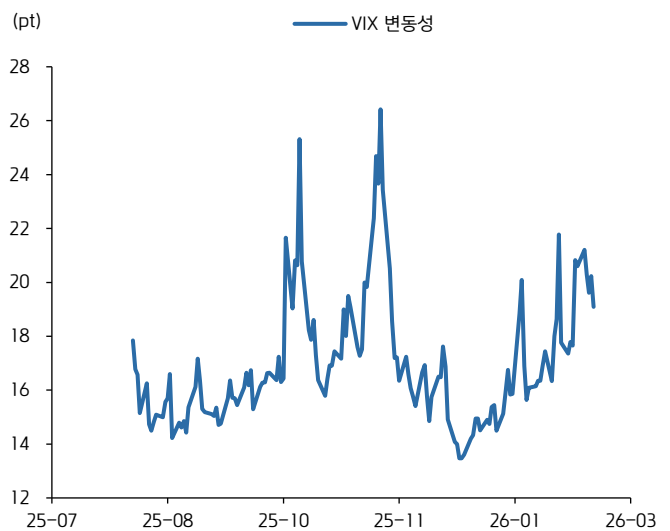
자료: Bloomberg, 키움증권 리서치센터

☑ 필라델피아 반도체 지수 추이



자료: Bloomberg, 키움증권 리서치센터

☑ VIX 지수 추이



자료: Bloomberg, 키움증권 리서치센터

주간

쿠팡이 미국

KIWOOM



Compliance Notice

- 당사는 동 자료를 기관투자자 또는 제3자에게 사전 제공한 사실이 없습니다.
- 동 자료에 게시된 내용들은 본인의 의견을 정확하게 반영하고 있으며, 외부의 부당한 압력이나 간섭없이 작성되었음을 확인합니다.

고지사항

- 본 조사분석자료는 당사의 리서치센터가 신뢰할 수 있는 자료 및 정보로부터 얻은 것이나, 당사가 그 정확성이나 완전성을 보장할 수 없고, 통지 없이 의견이 변경될 수 있습니다.
- 본 조사분석자료는 유가증권 투자를 위한 정보제공을 목적으로 당사 고객에게 배포되는 참고자료로서, 유가증권의 종류, 종목, 매매의 구분과 방법 등에 관한 의사결정은 전적으로 투자자 자신의 판단과 책임하에 이루어져야 하며, 당사는 본 자료의 내용에 의거하여 행해진 일체의 투자행위 결과에 대하여 어떠한 책임도 지지 않으며 법적 분쟁에서 증거로 사용 될 수 없습니다.
- 본 조사 분석자료를 무단으로 인용, 복제, 전시, 배포, 전송, 편집, 번역, 출판하는 등의 방법으로 저작권을 침해하는 경우에는 관련법에 의하여 민·형사상 책임을 지게 됩니다.