

주간

쿠팡 아메리카

KIWOOM



Info. Guide

- P2. 마켓 동향 및 전망 / Weekly 키차트
- P3. 주요지수 및 세부 업종별 수익률
- P4. 세부 업종별 수익률
- P5. 업종별 수익률 / 주간 수익률 상위·하위 종목
- P6. 시가 총액 Top5 주요 지표 / 팩터별 수익률
- P7. 주요 경제지표 및 이벤트 / 실적 캘린더
- P8. 주요 지수 PER 밴드 및 가격 추이

USA MARKET WEEKLY

2026년 2월 9일

키움증권 리서치센터 글로벌 리서치팀

US Equity/Strategy Analyst 김승혁

ocean93@kiwoom.com

US Equity Analyst 조민주

mj3346@kiwoom.com

US Equity Analyst 박기현

kihyun.park@kiwoom.com

Market Comment

02월 02일 ~ 02월 06일 Review

2월 첫째 주 증시는 뚜렷한 전락후강 흐름을 보였다. 주 중반 6,700pt 선까지 밀렸던 지수는 금요일 투자 심리가 살아나며 6,900pt 레벨로 복귀했다. 가장 눈에 띄는 점은 주도주의 조정이다. M7 동일가중 ETF(-4.6%)와 나스닥100(-1.9%)이 주요 지수 중 가장 큰 낙폭을 기록했는데, 이는 MS·알파벳·아마존 등의 공격적인 CapEx 계획이 수익성 우려를 자극한 탓이다. 막대한 비용이 실질적 이익으로 증명되기 전까지는 경계감이 지속될 것이라는 시장 논리가 반영된 결과다. 반면 러셀2000(+2.2%)과 S&P600 소형주(+3.9%)는 강세를 보이며 대조를 이뤘다. 업종별로는 식료품(+8.1%), 하드웨어(+6.6%), 은행(+6.0%) 등이 상승했고, 소프트웨어(-7.5%)와 유통(-7.4%)은 부진했다. 필수소비재(+6.0%)와 산업재(+4.7%) 등 방어적 섹터의 선전은 결국 기술주에서 중소형·가치주로의 자금 이동이 뚜렷했음을 시사한다.

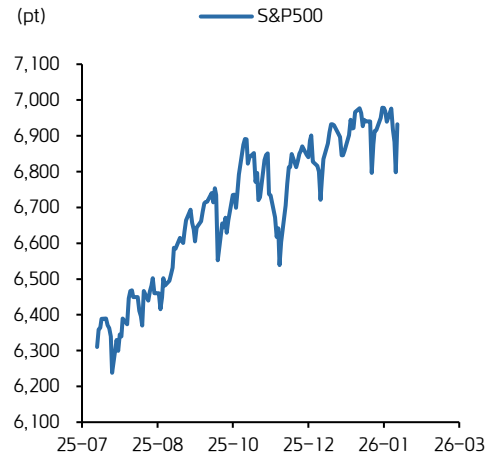
02월 09일 ~ 02월 15일 Preview

이번 주 증시는 S&P 500 기준 7,000pt 탈환을 위한 시도가 이어질 것으로 보인다. 전주 금요일, 주초의 조정 흐름을 끊어내고 보여준 회복세가 이번 주에도 우상향의 동력이 될 가능성이 있다. 금, 은 및 비트코인의 조정이 일단락되고 AI 수익성에 대한 의심에 따른 매도세가 진정되며 투자 심리가 빠르게 안정을 찾았는데, 필라델피아 반도체 지수의 5.7% 폭등이 이를 방증한다. 그동안 증시를 짓눌렀던 M7의 CapEx 효율성 논란이나 통화정책 불확실성은 아직 심리적 요인에 불과했던 반면, ISM 제조업 및 서비스업 PMI 등 실제 지표는 여전히 긍정적이었다. 시장의 무게추가 심리적 불안에서 수치적 해석으로 이동하고 있다는 점을 고려할 때, 금요일의 반등 기조는 지속될 것으로 보인다. 셋다운 여파로 고용보고서 발표가 연기되었으나 이미 JOLTs를 통해 확인된 완만한 고용 상황은 오히려 안도 요인이다. 여기에 소매판매와 주택 지표의 개선, 그리고 코어위브와 버티브 홀딩스 같은 AI 핵심 기업들의 실적 AI 산업의 수익성을 증명하며 강세장의 촉매가 될 것으로 판단된다.

금주 주목할 이벤트

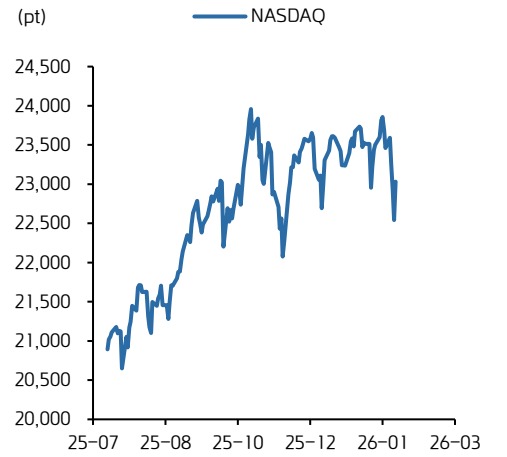
- 2/9 - 1월 CB 고용동향지수 / 애플로 글로벌 매니지먼트, 백턴 디킨슨, 코어위브, 온세미컨덕터, 앰코 테크놀로지, 퍼미
- 2/10 - 1월 NFIB 소기업 낙관지수, 12월 소매판매, 12월 수출입물가지수, 11월 기업재고 / 아스트라제네카, 코카콜라, 웰타워, CVS 헬스, 듀크 에너지, 스포티파이, 로빈후드, 클라우드플레어, 포드 모터, 데이터도그, 아스테라 랩스, 파이버브, 인테그리스
- 2/11 - 1월 비농업고용지수, 1월 실업률, 1월 평균시간당 임금, 1월 연방재정수지 / 맥도날드, 쇼피파이, 애플비, 에퀴닉스, 버티브 홀딩스, 모토로라 솔루션스, 알버말
- 2/12 - 1월 기존주택판매, 신규/연속 실업수당청구건수 / 어플라이드 머티어리얼즈, 아리스타 네트워크스, 브룩필드, 하우멧 에어로스페이스, 에어비앤비, 코인베이스
- 2/13 - 1월 CPI, 1월 클리블랜드 CPI, 1월 실질임금 / 엔브리지, 카메코, 모더나

S&P500 증시 동향



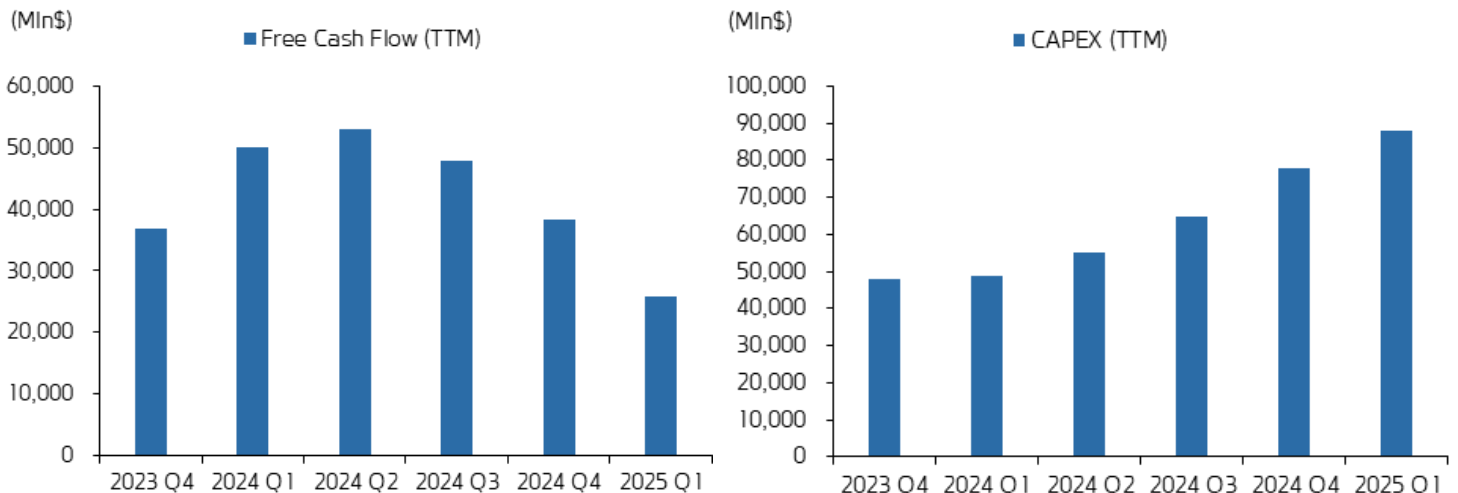
자료: Bloomberg, 키움증권 리서치

나스닥 증시 동향



자료: Bloomberg, 키움증권 리서치

Weekly 키노트 - 아마존(AMZN)의 FCF 및 CapEx 자금 추이



자료: FactSet, 키움증권 리서치센터

주요 지수 기간별 수익률

지수명	증가(pt)	기간별 수익률							
		ID	1W	1M	3M	6M	1Y	YTD	
S&P400 중형주	3,587.01	3.07%	4.4%	5.0%	10.6%	14.8%	10.5%	8.5%	
S&P600 소형주	1,610.32	2.74%	3.9%	6.6%	12.0%	19.1%	11.0%	9.7%	
다우	50,115.67	2.47%	2.5%	2.3%	6.7%	13.4%	12.0%	4.3%	
러셀 2000	2,670.34	3.60%	2.2%	3.7%	9.8%	20.4%	15.7%	7.6%	
VIX Index	17.76	-18.42%	1.8%	15.5%	-6.9%	17.2%	14.6%	18.8%	
필라델피아 반도체	8,048.63	5.70%	0.6%	6.3%	15.9%	41.8%	58.0%	13.6%	
S&P1500 종합	1,559.27	2.05%	0.2%	0.6%	3.6%	9.1%	13.7%	1.8%	
S&P500	6,932.30	1.97%	-0.1%	0.2%	3.0%	8.5%	14.0%	1.3%	
S&P100	3,417.30	1.81%	-0.6%	-1.0%	1.2%	7.8%	15.0%	-0.4%	
나스닥종합	23,031.21	2.18%	-1.8%	-2.3%	0.1%	7.4%	16.4%	-0.9%	
나스닥100	25,075.77	2.1%	-1.9%	-2.3%	0.1%	6.2%	15.2%	-0.7%	

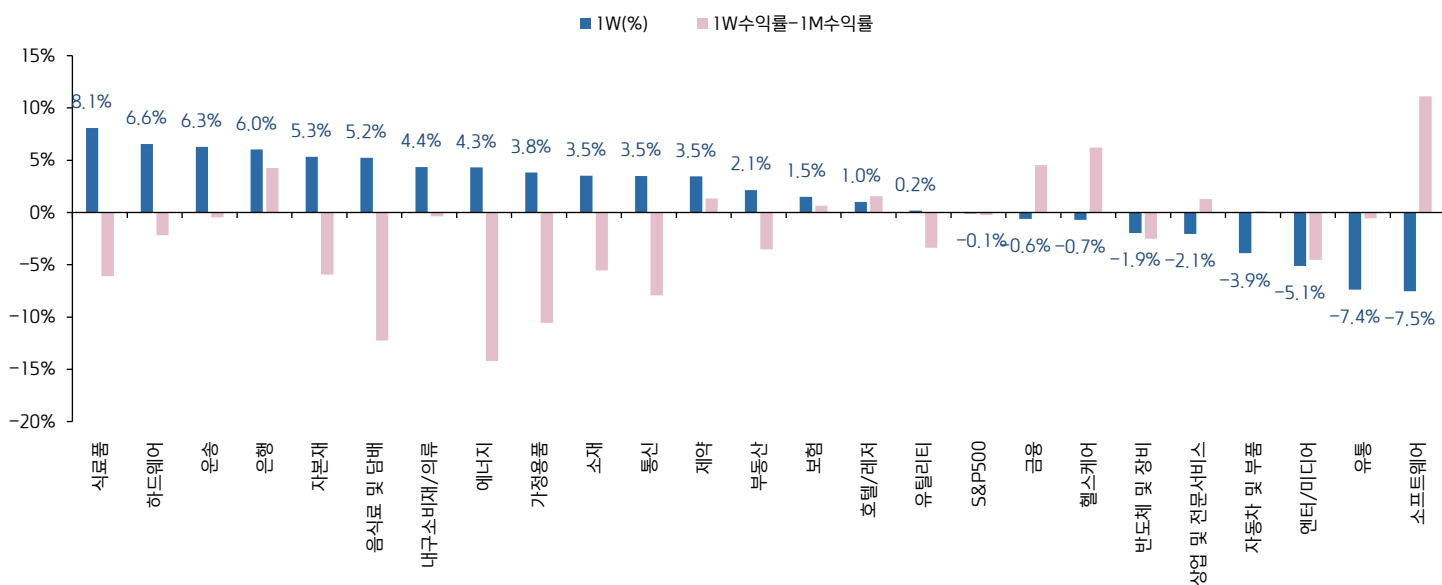
자료: Bloomberg, 키움증권 리서치센터. 주: 2026년 2월 6일 기준

세부 업종별 기간별 수익률

지수명	증가(pt)	기간별 수익률							
		ID	1W	1M	3M	6M	1Y	YTD	
식품	1,179.83	2.4%	8.1%	14.2%	18.9%	13.2%	12.1%	16.2%	
하드웨어	5,439.45	1.8%	6.6%	8.7%	6.8%	22.9%	25.7%	5.7%	
운송	1,188.16	1.4%	6.3%	6.7%	12.1%	17.8%	15.8%	9.3%	
은행	638.23	3.3%	6.0%	1.8%	10.3%	20.0%	20.5%	3.8%	
자본재	1,763.14	3.5%	5.3%	11.3%	15.6%	20.1%	36.8%	14.5%	
음식료 및 담배	944.59	0.8%	5.2%	17.5%	14.7%	8.4%	18.2%	13.4%	
내구소비재/의류	383.30	1.3%	4.4%	4.7%	9.9%	-0.7%	-4.5%	5.1%	
에너지	820.14	1.9%	4.3%	18.5%	19.8%	26.4%	21.5%	19.3%	
가정용품	830.39	0.3%	3.8%	14.4%	9.7%	1.4%	-3.9%	10.9%	
소재	645.93	1.8%	3.5%	9.0%	18.8%	14.9%	14.8%	12.5%	
통신	162.52	-0.8%	3.5%	11.4%	9.0%	-2.9%	5.2%	8.7%	
계약	1,644.87	2.4%	3.5%	2.1%	15.6%	33.9%	20.0%	5.4%	
부동산	264.40	1.9%	2.1%	5.7%	2.7%	4.5%	1.0%	5.1%	
보험	806.04	-0.4%	1.5%	0.9%	2.6%	-0.2%	-2.2%	-1.2%	
호텔/레저	1,981.26	2.1%	1.0%	-0.5%	7.8%	2.2%	1.9%	1.5%	
유틸리티	440.28	0.5%	0.2%	3.5%	-3.3%	0.7%	10.6%	1.5%	
S&P500	6,932.30	2.0%	-0.1%	0.2%	3.0%	8.5%	14.0%	1.3%	
금융	1,460.99	1.6%	-0.6%	-5.2%	-0.6%	-0.7%	-1.3%	-3.4%	
헬스케어	1,853.51	0.8%	-0.7%	-6.9%	-3.3%	3.9%	-9.8%	-4.1%	
반도체 및 장비	8,700.21	6.7%	-1.9%	0.6%	4.3%	16.0%	53.9%	3.8%	
상업 및 전문서비스	612.63	0.1%	-2.1%	-3.4%	-2.1%	-15.2%	-14.4%	-3.5%	
자동차 및 부품	223.81	3.2%	-3.9%	-4.0%	-2.8%	26.1%	14.5%	-7.2%	
엔터/미디어	1,919.85	-1.6%	-5.1%	-0.6%	8.0%	18.2%	25.6%	0.3%	
유통	5,169.63	-3.2%	-7.4%	-6.8%	-7.8%	-2.3%	-6.6%	-3.3%	
소프트웨어	4,359.42	2.4%	-7.5%	-18.6%	-20.7%	-22.7%	-12.6%	-18.6%	

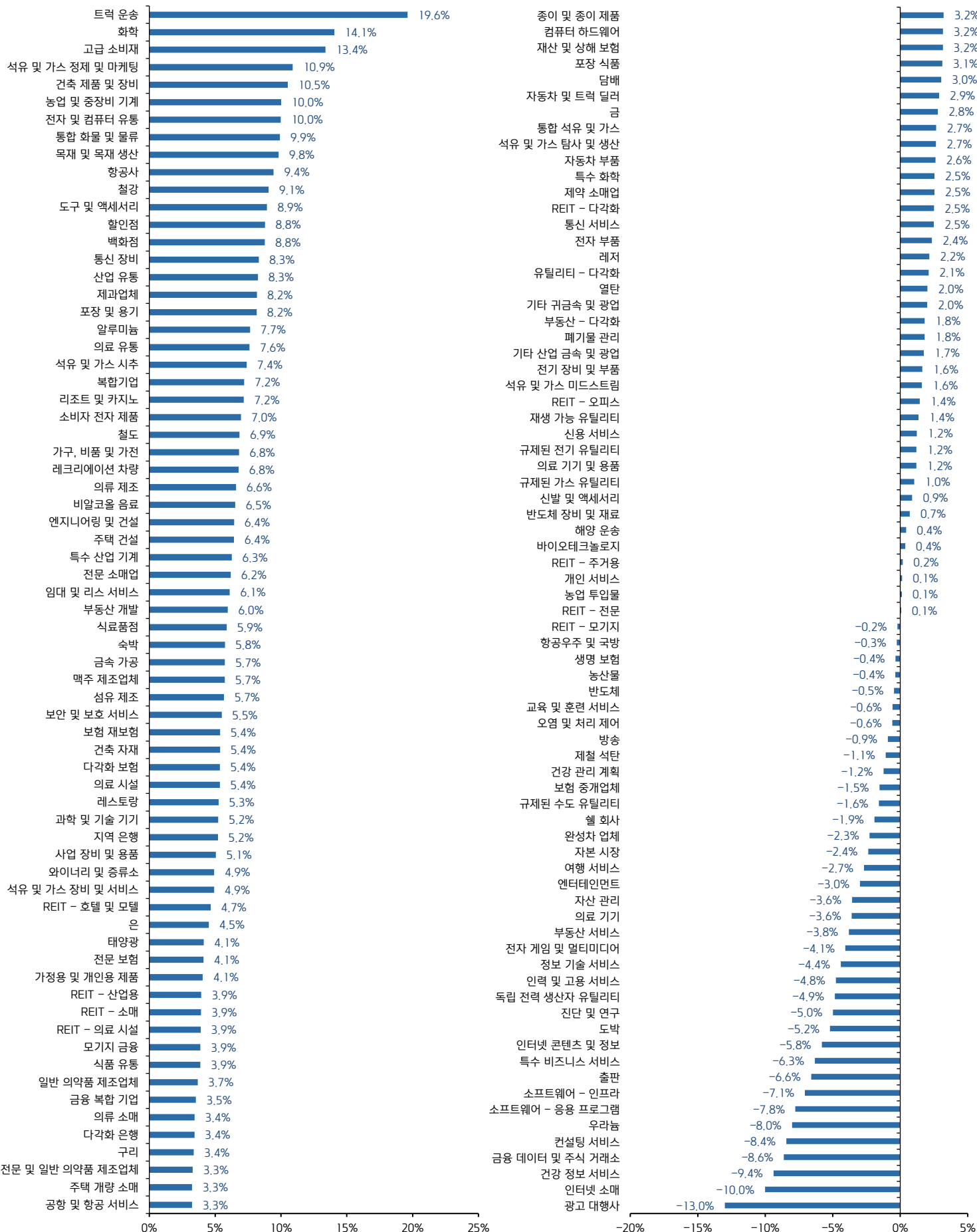
자료: Bloomberg, 키움증권 리서치센터. 주: 2026년 2월 6일 기준

세부 업종별 1W 수익률 및 변화 트렌드



자료: Bloomberg, 키움증권 리서치센터. 주: 2026년 2월 6일 기준

☑ 세부 업종별 1W 수익률



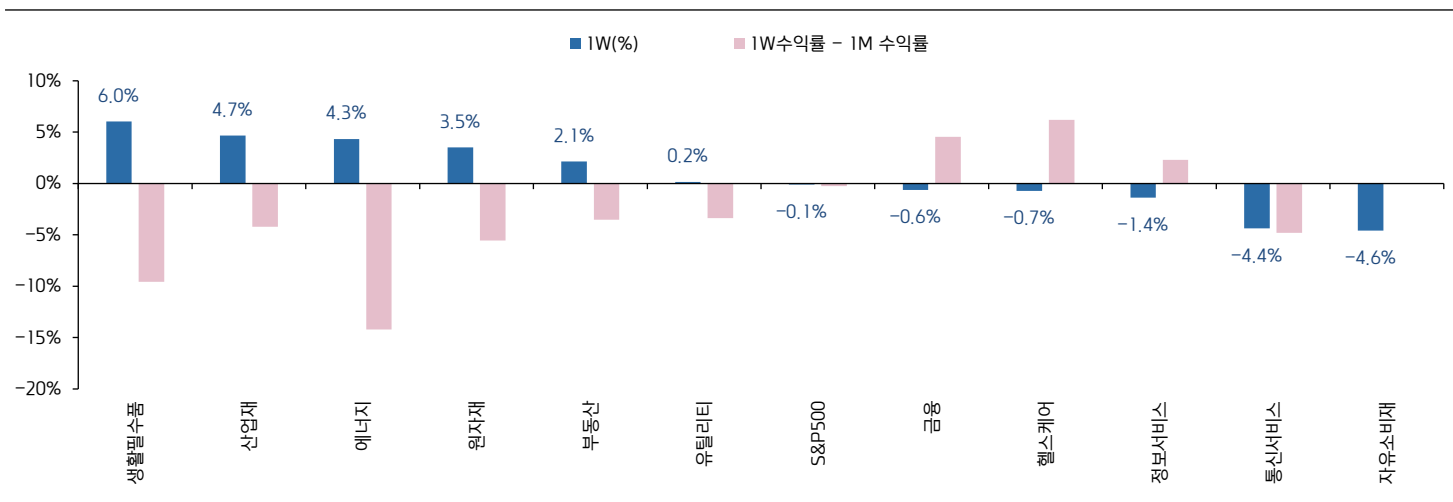
자료: FINVIZ, 주: 2026년 2월 6일 기준

업종별 기간 수익률 및 밸류에이션

분류	종가(pt)	변화율			PER(x)		PBR(x)		EV/EBITDA(x)	
		1W	1M	3M	2025	2026	2025	2026	2025	2026
생활필수품	986.03	6.0%	15.6%	15.3%	25.2	23.7	7.4	6.7	17.0	15.6
산업재	1465.59	4.7%	8.9%	13.0%	26.9	23.4	6.6	5.8	17.0	15.0
에너지	820.14	4.3%	18.5%	19.8%	20.3	17.1	2.2	2.2	8.6	7.7
원자재	645.93	3.5%	9.0%	18.8%	27.4	21.2	3.3	3.0	13.7	11.3
부동산	264.4	2.1%	5.7%	2.7%	48.7	19.4	3.0	3.1	19.6	18.2
유틸리티	440.28	0.2%	3.5%	-3.3%	20.3	17.8	2.3	2.1	12.9	12.1
S&P500	6932.3	-0.1%	0.2%	3.0%	26.9	22.2	5.4	4.7	17.9	15.0
금융	1460.988	-0.6%	-5.2%	-0.6%	16.2	15.0	2.2	2.0	17.5	15.6
헬스케어	1853.51	-0.7%	-6.9%	-3.3%	22.1	19.2	5.1	4.6	15.9	13.9
정보서비스	5511.87	-1.4%	-3.6%	-3.4%	35.3	24.8	12.4	9.8	25.4	17.3
통신서비스	457.28	-4.4%	0.4%	8.2%	21.5	19.8	4.6	4.0	12.9	11.3
자유소비재	1871.488	-4.6%	-4.5%	-3.2%	30.5	27.8	8.5	6.9	18.0	14.8
나스닥	23031.21	-1.8%	-2.3%	0.1%	38.1	27.2	7.9	5.3	22.2	16.6

자료: Bloomberg, 키움증권 리서치센터. 주: 2026년 2월 6일 기준

업종별 1W 수익률 및 변화 트렌드



자료: Bloomberg, 키움증권 리서치센터. 주: 2026년 2월 6일 기준

주간 수익률 Top10 종목

종목	티커	GICS 업종	시가총액 (\$mln)	변화율				1W 목표주가 변화	수익률 흐름
				1W	1M	3M	YTD		
다비타	DVA US EQUITY	헬스케어	9,654	28.8%	25.1%	13.9%	24.0% ▲ 6.3%	—	
테라다인	TER US EQUITY	기술	47,000	24.5%	38.7%	64.6%	55.0% ▲ 72.9%	—	
테프스트리	TPR US EQUITY	자유 소비재	30,795	19.8%	13.9%	46.7%	19.0% ▲ 17.5%	—	
허쉬	HSY US EQUITY	기본소비재	46,951	18.9%	25.3%	35.7%	27.2% ▲ 27.1%	—	
코닝	GLW US EQUITY	기술	104,735	18.3%	43.2%	42.9%	39.5% ▬ 0.0%	—	
슈퍼 마이크로 컴퓨터	SMCI US EQUITY	기술	20,593	18.1%	15.0%	-13.5%	17.5% ▼ -2.5%	—	
올드 도미니언 프레이트 라인	ODFL US EQUITY	공산업	42,336	16.9%	18.4%	44.7%	29.1% ▲ 29.3%	—	
볼	BALL US EQUITY	원자재	17,813	16.9%	21.2%	35.7%	25.5% ▲ 7.9%	—	
인터내셔널 페이퍼	IP US EQUITY	원자재	24,596	15.5%	10.7%	22.3%	18.3% ▬ 0.0%	—	
Dow Inc	DOW US EQUITY	원자재	22,429	15.4%	22.6%	42.6%	35.9% ▬ 0.0%	—	

자료: Bloomberg, 키움증권 리서치센터. 주: 2026년 2월 6일 기준, S&P500 기준

주간 수익률 Low10 종목

종목	티커	GICS 업종	시가총액 (\$mln)	변화율				1W 목표주가 변화	수익률 흐름
				1W	1M	3M	YTD		
몰리나 헬스케어	MOH US EQUITY	헬스케어	6,718	-26.7%	-28.2%	-13.4%	-24.1% ▼ -13.3%	—	
가트너	IT US EQUITY	기술	11,268	-25.4%	-36.7%	-32.2%	-38.0% ▼ -81.2%	—	
페이팔 홀딩스	PYPL US EQUITY	금융기관	37,213	-23.3%	-30.6%	-39.0%	-30.8% ▼ -13.4%	—	
아이큐비아 홀딩스	IQV US EQUITY	헬스케어	31,798	-18.5%	-22.9%	-10.9%	-16.8% ▼ -15.0%	—	
팩트셋 리서치 시스템즈	FDS US EQUITY	금융기관	7,691	-18.5%	-29.5%	-21.1%	-28.6% ▼ -2.9%	—	
보스롭 사이언티픽	BSX US EQUITY	헬스케어	113,066	-18.5%	-22.5%	-23.7%	-20.0% ▼ -18.7%	—	
코스타 그룹	CSGP US EQUITY	부동산	21,310	-18.2%	-18.1%	-25.5%	-25.2% ▼ -1.3%	—	
베리스트크 애널리틱스	VRSK US EQUITY	금융기관	24,962	-17.6%	-19.6%	-16.6%	-19.9% ▬ 0.0%	—	
뉴스 코퍼레이션	NWS US EQUITY	통신	13,079	-17.5%	-15.2%	-15.3%	-13.4% ▲ 0.5%	—	
S&P 글로벌	SPGI US EQUITY	금융기관	136,177	-16.8%	-18.9%	-11.5%	-15.9% ▼ -0.6%	—	

자료: Bloomberg, 키움증권 리서치센터. 주: 2026년 2월 6일 기준, S&P500 기준

시가총액 Top5 종목 주요 지표

종목	종가(\$)	시가총액(\$mln)	변화율				내부자 거래 변동(주수)		1W 목표주가 변화	기관투자자 보유 주수 변화(%)
			5D	1M	3M	YTD	순매도	순매수		
엔비디아	185.41	4,505,463	-3.0%	-2.0%	-1.5%	-0.6%	-47,640	-	0.0%	0.16
애플	278.12	4,083,119	7.2%	6.8%	3.6%	2.3%	-	8,643	0.8%	0.18
알파벳	322.86	3,907,043	-4.5%	0.3%	15.8%	3.2%	-	-	18.3%	0.06
마이크로소프트	401.14	2,978,717	-6.8%	-17.0%	-19.3%	-17.1%	-	-	-5.5%	0.12
아마존닷컴	210.32	2,257,769	-12.1%	-12.9%	-13.9%	-8.9%	-	-	-15.8%	-0.13

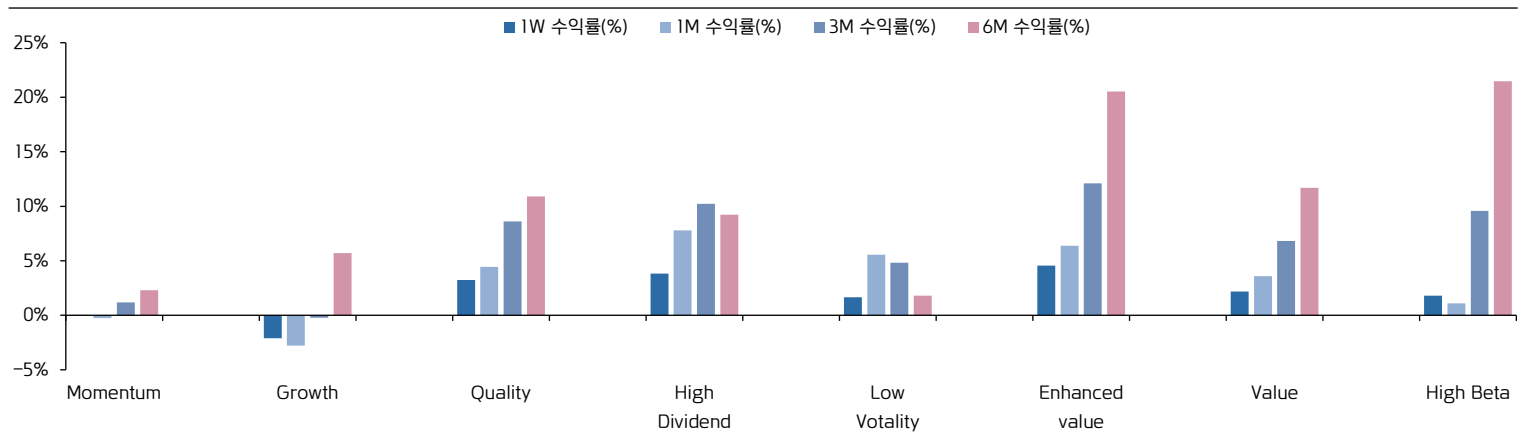
자료: Bloomberg, 키움증권 리서치센터. 주: 2026년 2월 6일 기준

팩터별 기간별 수익률

팩터	1D	1W	1M	3M	6M	1Y	YTD	수익률 흐름
Momentum	3.3%	0.0%	-0.3%	1.2%	2.3%	16.5%	0.4%	[Bar chart showing momentum factor performance]
Growth	2.5%	-2.1%	-2.8%	-0.2%	5.7%	14.7%	-1.6%	[Bar chart showing growth factor performance]
Quality	2.5%	3.2%	4.5%	8.6%	10.9%	13.5%	6.3%	[Bar chart showing quality factor performance]
High Dividend	1.3%	3.8%	7.8%	10.2%	9.2%	7.2%	8.4%	[Bar chart showing high dividend factor performance]
Low Volatility	0.3%	1.7%	5.6%	4.8%	1.8%	3.8%	4.9%	[Bar chart showing low volatility factor performance]
Enhanced value	1.6%	4.6%	6.4%	12.1%	20.5%	20.1%	7.4%	[Bar chart showing enhanced value factor performance]
Value	1.4%	2.2%	3.6%	6.8%	11.7%	13.0%	4.6%	[Bar chart showing value factor performance]
High Beta	4.5%	1.8%	1.1%	9.6%	21.5%	34.0%	5.3%	[Bar chart showing high beta factor performance]

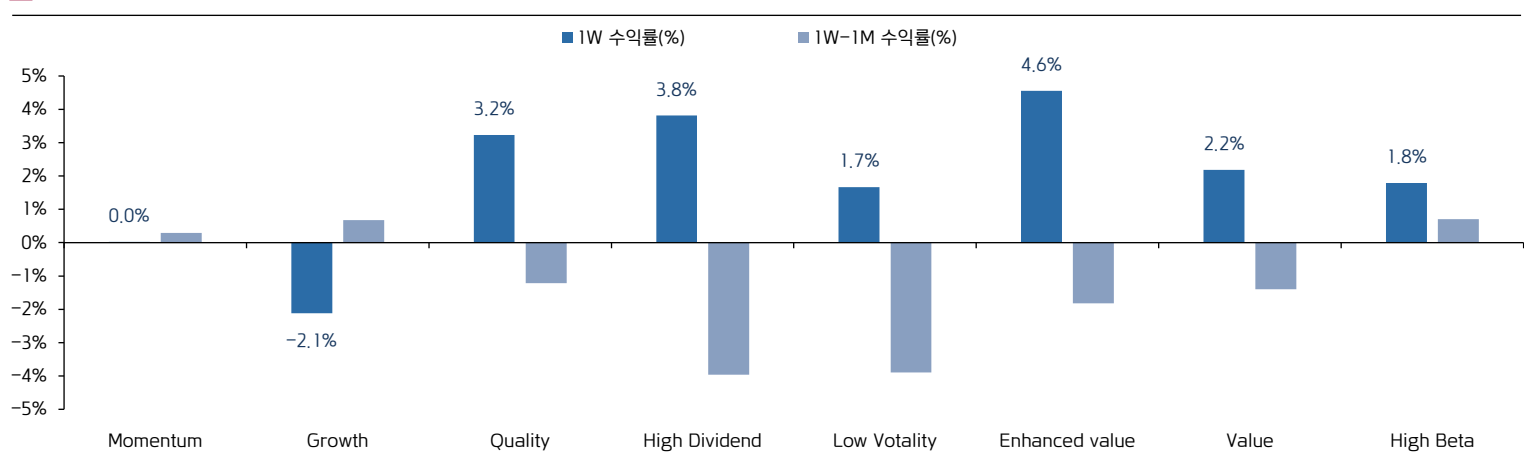
자료: Bloomberg, 키움증권 리서치센터. 주: 2026년 2월 6일 기준

팩터별 기간별 수익률



자료: Bloomberg, 키움증권 리서치센터. 주: 2026년 2월 6일 기준

팩터별 1W 수익률 및 변화 트렌드



자료: Bloomberg, 키움증권 리서치센터. 주: 2026년 2월 6일 기준

📌 금주 주요 경제지표 및 이벤트

일	월	화	수	목	금	토
2/8	2/9	2/10	2/11	2/12	2/13	2/14
일정	<ul style="list-style-type: none"> 1월 CB 고용동향 지수 2월 Sentix 투자자 신뢰지수 12월 임금소득 12월 경상수지 	<ul style="list-style-type: none"> 1월 NFIB 소기업 낙관지수 12월 소매판매 12월 수출입물가지수 11월 기업재고 	<ul style="list-style-type: none"> 1월 비농업고용지수 1월 실업률 1월 급여 1월 클리블랜드 CPI 창립 국경일 휴장 1월 CPI 1월 실업률 	<ul style="list-style-type: none"> 1월 기존주택판매 12월 경상수지 1월 기업물가지수 	<ul style="list-style-type: none"> 1월 CPI 1월 실질임금 4분기 경제성장률 12월 무역수지 1월 도매물가지수 1월 주택가격 1월 수출입물가지수 	
실적	<ul style="list-style-type: none"> 아폴로 글로벌 매니지먼트, 벡턴 디킨슨, 온 세미 컨덕터, 로우스, 에이콤 테크놀로지, 엠코 테크놀로지 	<ul style="list-style-type: none"> 아스트라제네카, 코카콜라, 길리어드 사이언스, S&P 글로벌, 웰타워, 듀크 에너지, 바클레이즈, 스포티파이, 메리얼트인터내셔널, 에코 램, 로빈후드, 클라우드플레어, 아메리카 모빌, 포드, 페라리, 데이터독, 파이어브, 아스테라 램프 	<ul style="list-style-type: none"> 시스코 시스템즈, 맥도날드, 티모바일, 쇼피파이, 앨라빈, CVS헬스, 에퀴닉스, 넷이즈 ADR, 버티컬홀딩스, 힐튼 월드와이드, 모토로라, 크래프트 하인즈, 로열티 파머, 휴마나, 글로벌 파운드리스, 알버말, 쿼텀스케이프 	<ul style="list-style-type: none"> 어플라이드 머티어리얼즈, 아리스타 네트워크, 소프트뱅크, 버텍스 파마슈티컬, 브룩필드, 하우멧 에어브 홀딩스, 에어비앤비, 코인베이스, 조에티스, 퍼블릭 스토리지, CBRE, 아이언마운틴, 포티스, 네비우스, 토스트, 드래프트킹스 		

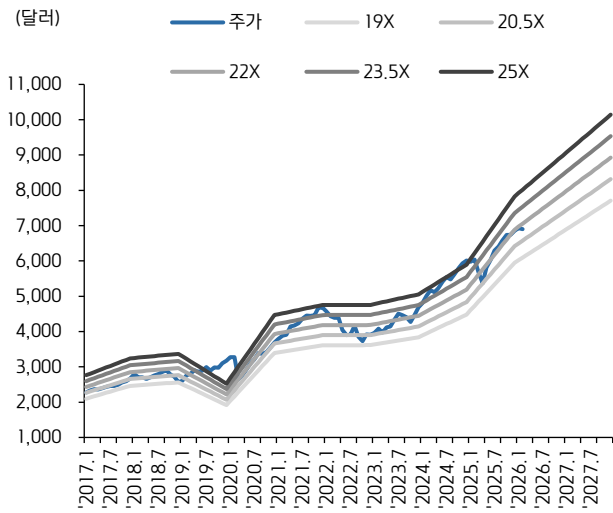
자료: 키움증권 리서치센터

📌 주요 기업 실적 발표

날짜	종목	티커	GICS 업종	발표치		컨센서스		컨센서스 대비		YoY	
				매출액	EPS	매출액	EPS	매출액	EPS	매출액	EPS
2/9	아폴로 글로벌 매니지먼트	APO	금융기관	-	-	5,357	2.04	-	-	▲ 18.6%	▼ -7.9%
	ON 세미컨덕터	ON	기술	-	-	1,534	0.62	-	-	▼ -10.9%	▼ -34.4%
2/10	코카콜라	KO	기본소비재	-	-	12,047	0.57	-	-	▲ 5.6%	▲ 4.0%
	아스트라제네카	AZN	헬스케어	-	-	15,472	2.16	-	-	▲ 3.9%	▲ 3.2%
	웰타워	WELL	부동산	-	-	2,921	0.52	-	-	▲ 29.8%	▲ 171.1%
	S&P 글로벌	SPGI	금융기관	-	-	3,903	4.33	-	-	▲ 8.6%	▲ 14.8%
	듀크 에너지	DUK	유틸리티	-	-	7,479	1.48	-	-	▲ 1.6%	▼ -11.0%
	Spotify Technology SA	SPOT	통신	-	-	4,524	2.68	-	-	▲ 6.6%	▲ 52.3%
	Robinhood Markets Inc	HOOD	금융기관	-	-	1,351	0.64	-	-	▲ 33.2%	▲ -36.4%
	클라우드플레어	NET	기술	-	-	591	0.27	-	-	▲ 28.6%	▲ 43.2%
	Datadog Inc	DDOG	기술	-	-	917	0.57	-	-	▲ 24.3%	▲ 15.3%
	Astera Labs Inc	ALAB	기술	-	-	250	0.52	-	-	▲ 77.1%	▲ 39.7%
2/11	Cisco Systems Inc	CSCO	기술	-	-	15,118	1.02	-	-	▲ 8.1%	▲ 8.3%
	맥도날드	MCD	자유 소비재	-	-	6,829	3.03	-	-	▲ 6.9%	▲ 7.0%
	T-모바일 US	TMUS	통신	-	-	24,202	2.05	-	-	▲ 10.7%	▼ -20.4%
	쇼피파이	SHOP	기술	-	-	3,593	0.51	-	-	▲ 27.8%	▼ -91.9%
	앨라빈	ALB	화학	-	-	1,607	2.95	-	-	▲ 17.0%	▲ 70.6%
	CVS 헬스	CVS	헬스케어	-	-	103,691	1.00	-	-	▲ 6.1%	▼ -16.4%
	버티컬 홀딩스	VRT	공산업	-	-	2,884	1.29	-	-	▲ 22.9%	▲ 30.7%
	이퀴닉스	EQIX	부동산	-	-	2,451	3.68	-	-	▲ 8.4%	흑전
	모토로라 솔루션스	MSI	기술	-	-	3,345	4.34	-	-	▲ 11.1%	▲ 7.5%
	앨버말	ALB	원자재	-	-	1,348	-0.48	-	-	▲ 9.4%	적지
2/12	어플라이드 머티어리얼즈	AMAT	기술	-	-	6,858	2.21	-	-	▼ -4.3%	▼ -7.2%
	아리스타 네트워크	ANET	기술	-	-	2,384	0.75	-	-	▲ 23.5%	▲ 16.0%
	버텍스 파마슈티컬스	VRTX	헬스케어	-	-	3,191	5.19	-	-	▲ 9.6%	▲ 30.3%
	하우멧 에어로스페이스	HWM	공산업	-	-	2,125	0.97	-	-	▲ 12.4%	▲ 30.4%
	에어비앤비	ABNB	통신	-	-	2,713	0.67	-	-	▲ 9.4%	▼ -8.6%
	Coinbase Global Inc	COIN	금융기관	-	-	1,838	1.07	-	-	▼ -19.1%	▼ -77.2%
	네비우스 그룹	NBIS	기술	-	-	249	-0.47	-	-	▲ 557.2%	적지

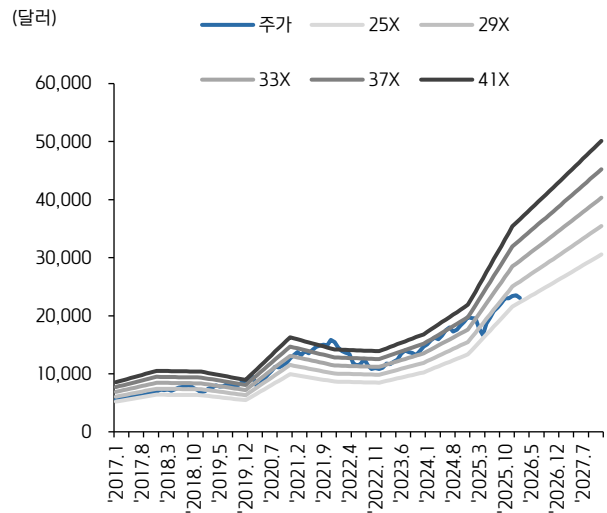
자료: Bloomberg, 키움증권 리서치센터. 주: 2026년 2월 6일 기준, 매출액은 백만달러 기준, EPS는 1달러 기준

S&P500 PER 밴드



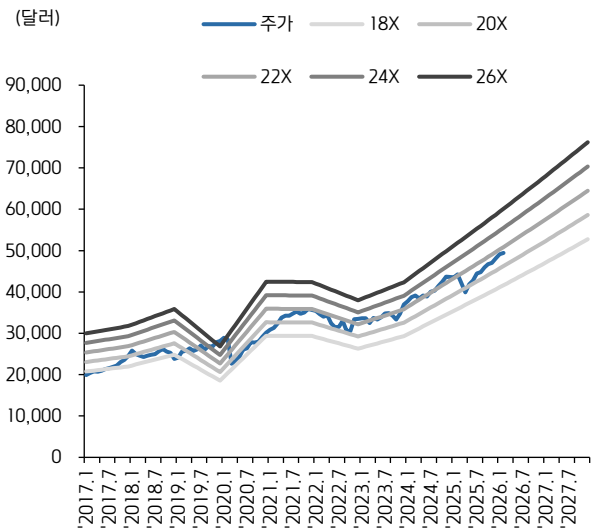
자료: Bloomberg, 키움증권 리서치센터

NASDAQ PER 밴드



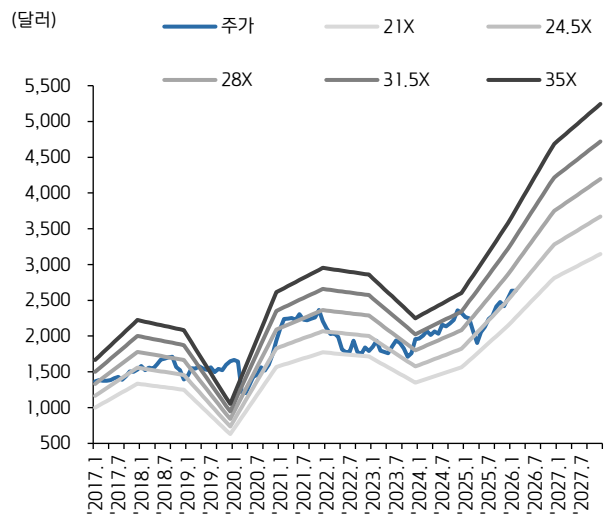
자료: Bloomberg, 키움증권 리서치센터

DOW PER 밴드



자료: Bloomberg, 키움증권 리서치센터

Russell2000 PER 밴드



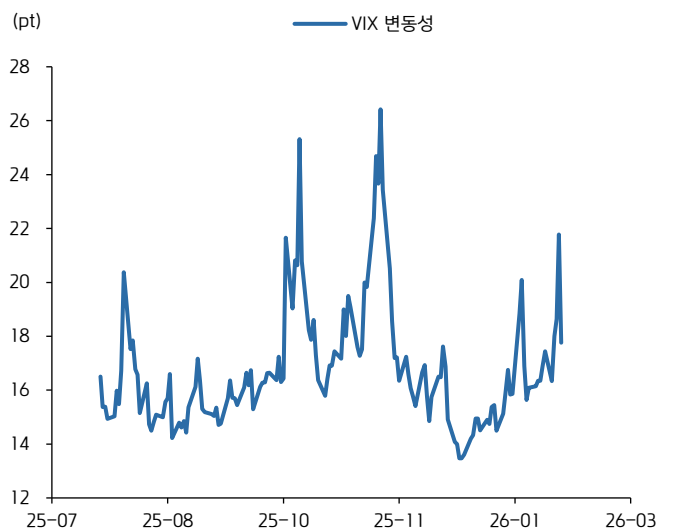
자료: Bloomberg, 키움증권 리서치센터

필라델피아 반도체 지수 추이



자료: Bloomberg, 키움증권 리서치센터

VIX 지수 추이



자료: Bloomberg, 키움증권 리서치센터

주간

쿠팡이 미국

KIWOOM



Compliance Notice

- 당사는 동 자료를 기관투자자 또는 제3자에게 사전 제공한 사실이 없습니다.
- 동 자료에 게시된 내용들은 본인의 의견을 정확하게 반영하고 있으며, 외부의 부당한 압력이나 간섭없이 작성되었음을 확인합니다.

고지사항

- 본 조사분석자료는 당사의 리서치센터가 신뢰할 수 있는 자료 및 정보로부터 얻은 것이나, 당사가 그 정확성이나 완전성을 보장할 수 없고, 통지 없이 의견이 변경될 수 있습니다.
- 본 조사분석자료는 유가증권 투자를 위한 정보제공을 목적으로 당사 고객에게 배포되는 참고자료로서, 유가증권의 종류, 종목, 매매의 구분과 방법 등에 관한 의사결정은 전적으로 투자자 자신의 판단과 책임하에 이루어져야 하며, 당사는 본 자료의 내용에 의거하여 행해진 일체의 투자행위 결과에 대하여 어떠한 책임도 지지 않으며 법적 분쟁에서 증거로 사용 될 수 없습니다.
- 본 조사 분석자료를 무단으로 인용, 복제, 전시, 배포, 전송, 편집, 번역, 출판하는 등의 방법으로 저작권을 침해하는 경우에는 관련법에 의하여 민·형사상 책임을 지게 됩니다.