

주간

# 쿠팡이 미국

KIWOOM



## Info. Guide

- P2. 마켓 동향 및 전망 / Weekly 키차트
- P3. 주요지수 및 세부 업종별 수익률
- P4. 세부 업종별 수익률
- P5. 업종별 수익률 / 주간 수익률 상위·하위 종목
- P6. 시가 총액 Top5 주요 지표 / 팩터별 수익률
- P7. 주요 경제지표 및 이벤트 / 실적 캘린더
- P8. 주요 지수 PER 밴드 및 가격 추이

## USA MARKET WEEKLY

2026년 1월 26일

키움증권 리서치센터 글로벌 리서치팀

US Equity/Strategy Analyst 김승혁

ocean93@kiwoom.com

US Equity Analyst 조민주

mj3346@kiwoom.com

US Equity Analyst 박기현

kihyun.park@kiwoom.com

## Market Comment

### 01월 19일 ~ 01월 23일 Review

1월 넷째 주 증시는 제한적 하락세를 기록했다. 1/20일 그린란드 사태에 따라 증시는 -2% 하락했으나 1/21일 증시는 유럽 관세 부과 철회(TACO)에 따라 +1.2%로 반등했다. 주 후반 안정적 PCE 물가지수에 따라 증시 상승 재료를 확보했으나 인텔의 실적 쇼크가 증시 변동성을 확대하며 약보합권에서 유지되었다. 특히 1월 셋째주 진행되었던 순환매가 잠시 중단되었다는 점이 유의미하다. 전주 금과 은이 신고가를 경신한 가운데 M7 동일가중 ETF는 +0.8% 올랐으며, 나스닥100은 +0.3%의 지지력을 보였다. 다만 러셀 2000 -0.3%, S&P600 소형주 -0.6% 등 중소형주들은 더딘 회복세를 연출했다. 섹터는 에너지(+3.1%), 원자재(+2.6%)가 강세를 보였고 세부 업종별로는 가정용품(+3.5%), 에너지(+3.1%), 소재(+2.6%) 등이 강세를, 은행(-2.9%), 금융(-2.8%), 부동산(-2.5%) 등이 하락세를 연출했다.

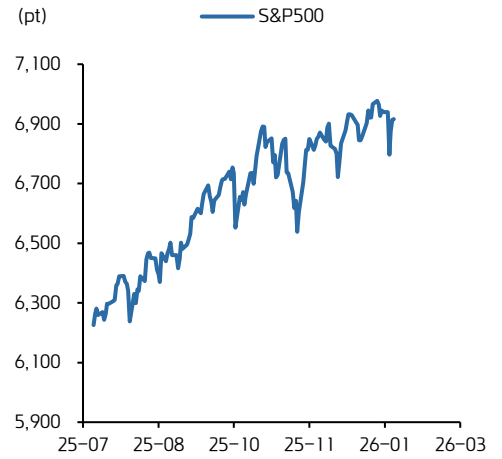
### 01월 26일 ~ 01월 30일 Preview

금주 증시는 섀다운 우려와 실적 시즌, FOMC 이슈가 더해지며 약보합 흐름 전개를 예상한다. 1/30일 임시 예산안 마감 시한을 넘길 경우 정부는 섀다운에 돌입하지만, 현재 ICE 사태 발 나비효과가 공화당의 입지를 좁혔다. 60표가 필요한 시점에서 설득의 여지가 있는 민주당 상원의원들이 반대로 의견을 틀며 1/31일 이후 섀다운 돌입 가능성이 높아졌다. 섀다운 자체가 문제라기 보다는 이에 따른 재정 지출 중단→시중 유동성 부족→단기금리(SOFR) 상승 등의 연쇄적 파장이 우려된다. '25년 10월 말부터 11월까지 유사한 이유로 증시가 하락한 만큼 관련 스트레스는 증시 상방을 누른다. 중간선거를 의식해서 저소득층 중심의 재정정책을 발표하던 트럼프의 행보에 제동이 걸린다는 부분 역시 감안할 필요가 있다. 다만, MS, 메타, 테슬라 등의 빅테크와 램리서치, ASML 등 장비 업체들의 긍정적 실적과 AI 수 익성 재확인 시나리오는 증시 하방을 지지한다. FactSet 은 FY1Q26 EPS 성장률을 +11%로 예상하는 만큼 펀더멘탈 측면에서의 기대감이 상존한다. FOMC는 금리 동결이 예상되는 상황에서 섀다운 우려와 긍정적 실적 모멘텀이 증시 상하단을 누를 양상이다.

### 금주 주목할 이벤트

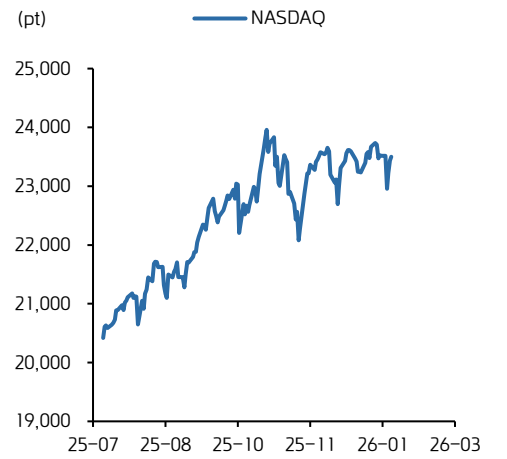
- 1/26 - 1월 델러스 연준 제조업지수, 11월 잠정 내구재 수주 / 스틸 다이내믹스
- 1/27 - 11월 주택가격지수, 1월 CB소비자신뢰지수, 1월 리치몬드 제조업·서비스 지수 / 유나이티드헬스, RTX, 보잉, 텍사스 인스트루먼트, 유니온 퍼시픽, 넥스트에라, 노스롭 그루만, 제너럴 모터스, 시스코
- 1/28 - 마이크로소프트, 메타, 테슬라, ASML, 램리서치, IBM, 암페놀, GE 베르노바, AT&T, 서비스나우, 코닝, 셀레스티카
- 1/29 - 11월 수출입, 11월 공장수주, 11월 도매재고 /애플, 비자, 마스터카드, 캐터필러, KLA, 록히드마틴, 웨스턴 디지털, 로얄 캐리비안, 발레로 에너지
- 1/30 - 12월 PPI, 1월 시카고 PMI / 엑슨 모빌, 세브론, 아메리칸 익스프레스, 버라이즌 커뮤니케이션스, 소파이 테크놀로지스

## S&P500 증시 동향



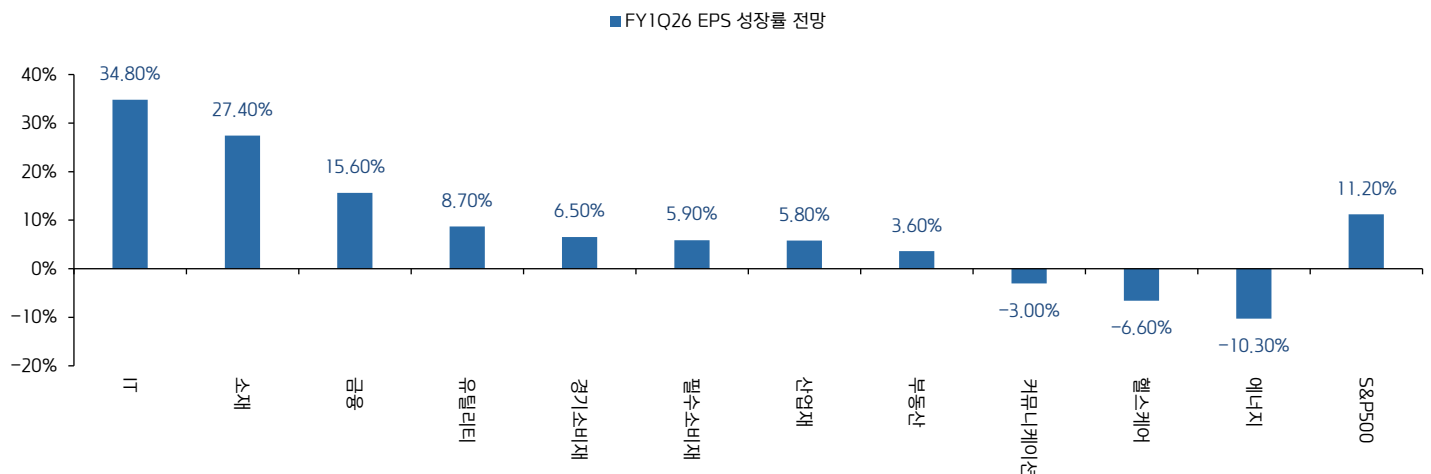
자료: Bloomberg, 키움증권 리서치

## 나스닥 증시 동향



자료: Bloomberg, 키움증권 리서치

## Weekly 키노트 - FY1Q26 EPS 성장률 전망



자료: FactSet, 키움증권 리서치센터

### 주요 지수 기간별 수익률

지수명	증가(pt)	기간별 수익률						
		ID	1W	1M	3M	6M	1Y	YTD
VIX Index	16.09	2.88%	1.5%	19.5%	-1.7%	7.8%	7.1%	7.6%
필라델피아 반도체	7,957.93	-1.21%	0.4%	10.5%	14.1%	41.0%	46.2%	12.4%
나스닥100	25,605.47	0.34%	0.3%	-0.2%	1.0%	10.0%	16.9%	1.4%
나스닥종합	23,501.24	0.28%	-0.1%	-0.5%	1.3%	11.3%	17.2%	1.1%
러셀 2000	2,669.16	-1.82%	-0.3%	4.8%	6.2%	18.0%	15.3%	7.5%
S&P500	6,915.61	0.03%	-0.4%	-0.2%	1.8%	8.2%	13.0%	1.0%
S&P1500 종합	1,552.30	-0.07%	-0.4%	0.0%	2.1%	8.4%	12.5%	1.4%
S&P600 소형주	1,563.30	-1.79%	-0.4%	3.9%	5.8%	13.5%	7.2%	6.5%
S&P100	3,419.65	0.20%	-0.4%	-1.5%	0.7%	8.9%	14.4%	-0.4%
다우	49,098.71	-0.58%	-0.5%	0.8%	4.0%	9.3%	10.2%	2.2%
S&P400 중형주	3,486.72	-1.0%	-0.5%	3.4%	5.7%	8.3%	6.4%	5.5%

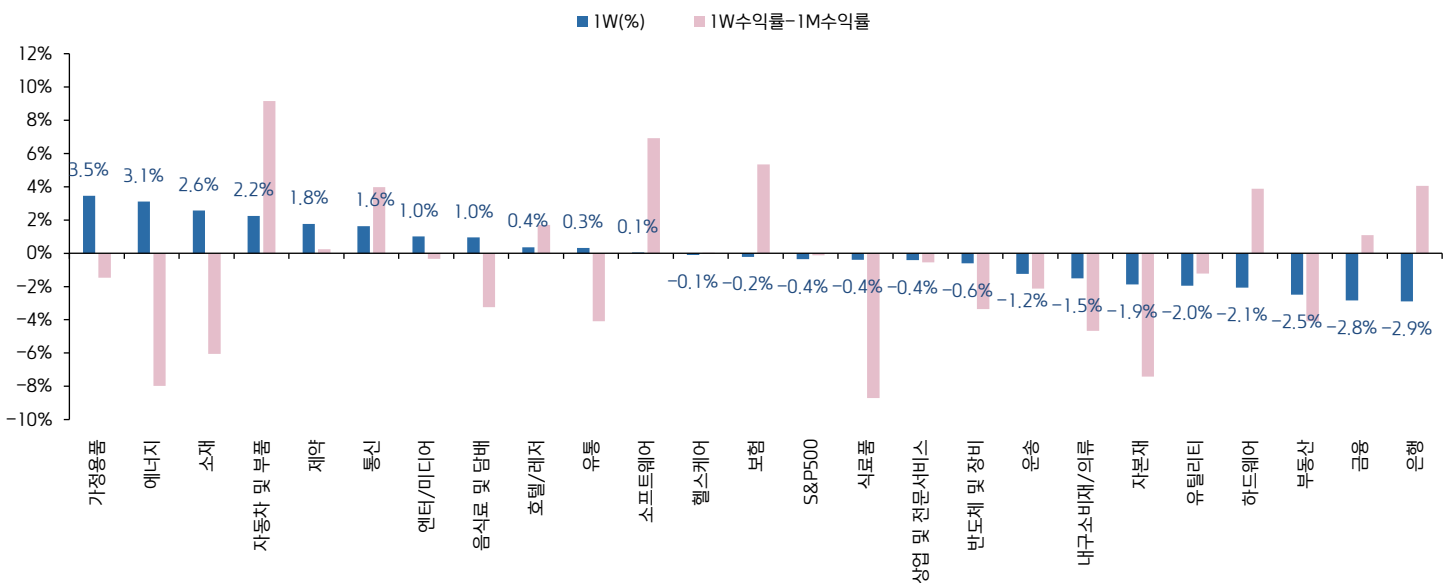
자료: Bloomberg, 키움증권 리서치센터. 주: 2026년 1월 23일 기준

### 세부 업종별 기간별 수익률

지수명	증가(pt)	기간별 수익률						
		ID	1W	1M	3M	6M	1Y	YTD
가정용품	792.01	0.2%	3.5%	4.9%	1.2%	-5.9%	-8.7%	5.8%
에너지	756.77	0.6%	3.1%	11.1%	12.2%	13.6%	7.9%	10.1%
소재	631.68	0.9%	2.6%	8.6%	12.3%	8.8%	12.5%	10.0%
자동차 및 부품	240.98	-0.2%	2.2%	-6.9%	3.6%	40.8%	11.9%	-0.1%
계약	1,597.27	-0.8%	1.8%	1.5%	14.0%	21.3%	21.0%	2.3%
통신	144.35	0.2%	1.6%	-2.3%	-3.7%	-13.5%	0.4%	-3.4%
엔터/미디어	1,950.92	0.1%	1.0%	1.3%	8.4%	24.5%	30.7%	1.9%
음식료 및 담배	874.89	1.1%	1.0%	4.2%	2.7%	2.0%	12.5%	5.1%
호텔/레저	1,966.65	0.1%	0.4%	-1.3%	1.5%	-2.5%	6.1%	0.8%
유통	5,635.56	1.5%	0.3%	4.4%	5.8%	5.1%	2.9%	5.4%
소프트웨어	5,074.06	2.0%	0.1%	-6.9%	-12.4%	-11.0%	-0.8%	-5.2%
헬스케어	1,940.42	-0.2%	-0.1%	-0.1%	-0.9%	7.1%	-5.7%	0.4%
보험	777.65	-0.1%	-0.2%	-5.6%	-1.1%	-4.7%	-2.9%	-4.7%
S&P500	6,915.61	0.0%	-0.4%	-0.2%	1.8%	8.2%	13.0%	1.0%
식품	1,105.51	0.4%	-0.4%	8.3%	8.9%	11.4%	14.4%	8.9%
상업 및 전문서비스	642.08	-0.4%	-0.4%	0.1%	-4.3%	-11.9%	-8.1%	1.1%
반도체 및 장비	8,720.97	0.1%	-0.6%	2.8%	4.7%	21.1%	39.7%	4.1%
운송	1,109.75	-0.7%	-1.2%	0.9%	6.7%	5.7%	5.5%	2.1%
내구소비재/의류	374.13	-1.2%	-1.5%	3.2%	-2.1%	-3.9%	-9.8%	2.6%
자본재	1,654.00	-0.9%	-1.9%	5.6%	7.6%	9.4%	23.3%	7.4%
유틸리티	432.35	-0.4%	-2.0%	-0.7%	-6.8%	0.8%	8.1%	-0.3%
하드웨어	4,887.36	-0.4%	-2.1%	-5.9%	-2.7%	17.8%	15.7%	-5.0%
부동산	256.56	0.4%	-2.5%	1.6%	-2.8%	-2.9%	-0.5%	2.0%
금융	1,477.48	-1.5%	-2.8%	-3.9%	-1.6%	-2.6%	2.2%	-2.3%
은행	586.17	-1.6%	-2.9%	-6.9%	3.5%	5.5%	14.2%	-4.6%

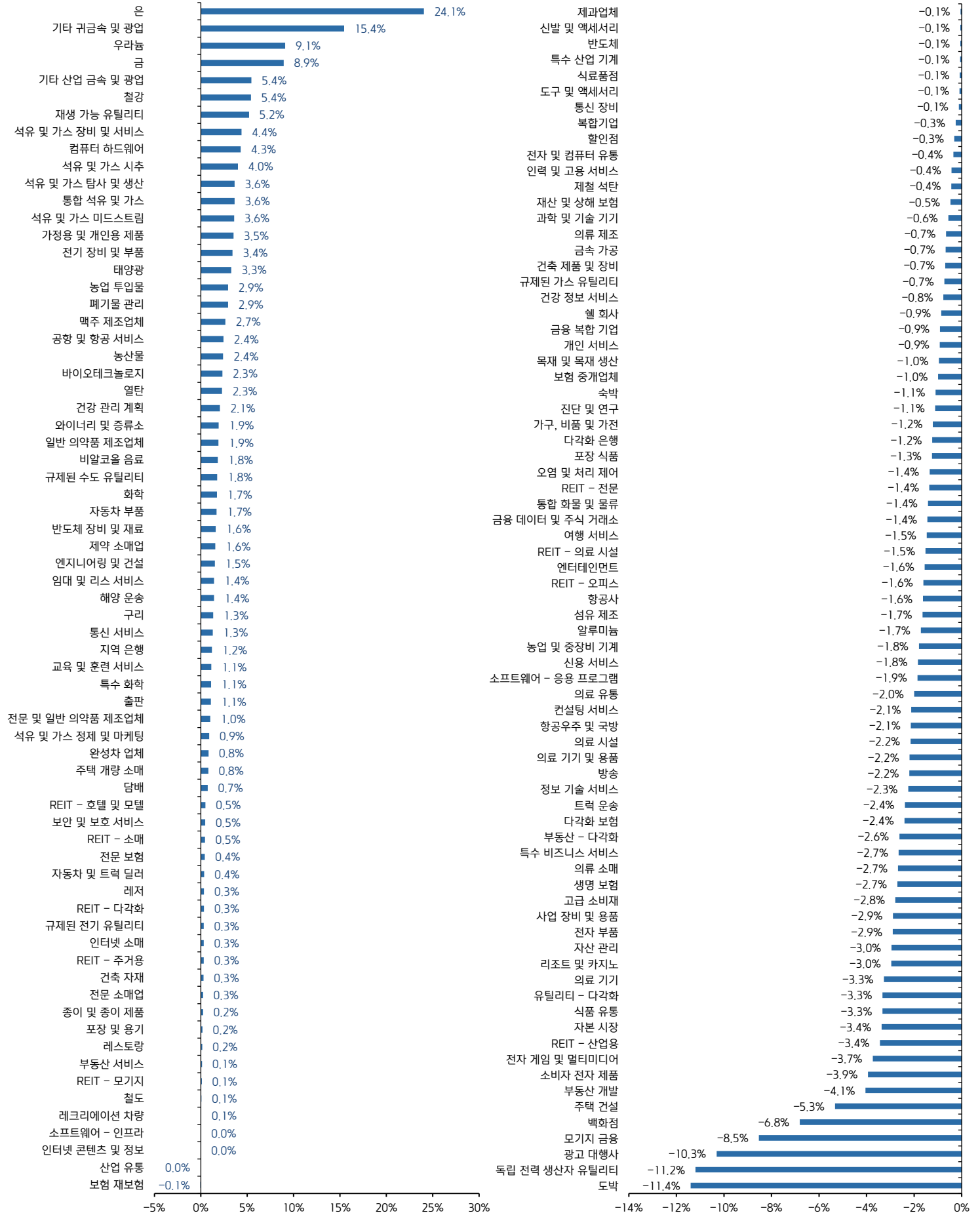
자료: Bloomberg, 키움증권 리서치센터. 주: 2026년 1월 23일 기준

### 세부 업종별 1W 수익률 및 변화 트렌드



자료: Bloomberg, 키움증권 리서치센터. 주: 2026년 1월 23일 기준

☑ 세부 업종별 1W 수익률



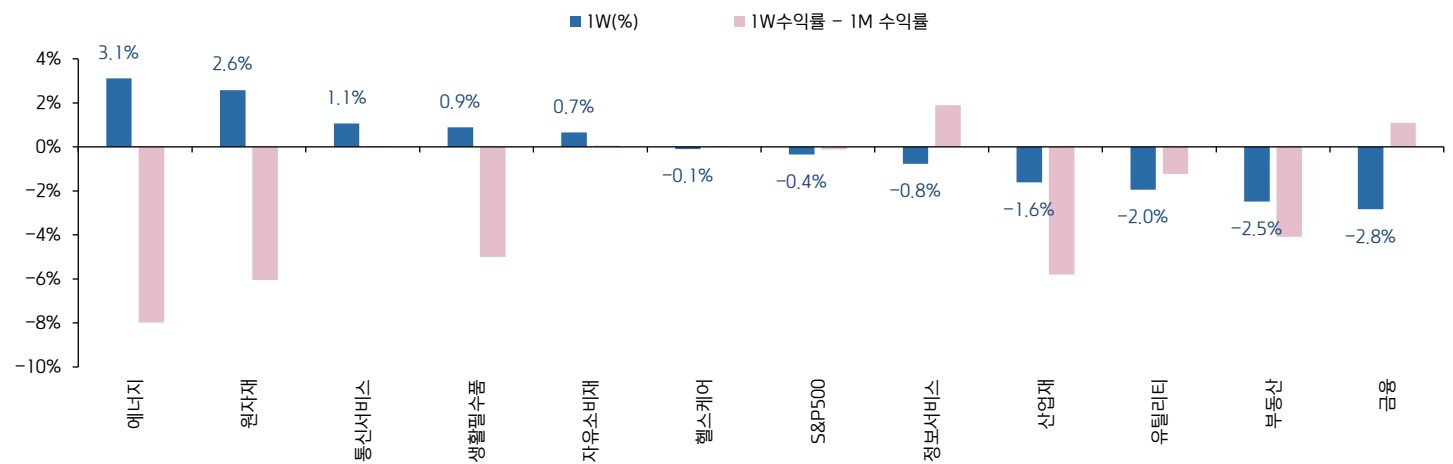
자료: FINVIZ, 주: 2026년 1월 23일 기준

### 업종별 기간 수익률 및 밸류에이션

분류	종가(pt)	변화율			PER(x)		PBR(x)		EV/EBITDA(x)	
		1W	1M	3M	2025	2026	2025	2026	2025	2026
에너지	756.77	3.1%	11.1%	12.2%	18.8	18.6	2.1	2.1	7.6	8.0
원자재	631.68	2.6%	8.6%	12.3%	26.3	20.8	3.2	2.9	12.4	11.2
통신서비스	459.09	1.1%	1.0%	7.4%	23.1	22.7	5.6	4.6	14.6	13.1
생활필수품	922.4	0.9%	5.9%	4.7%	23.7	22.2	6.9	6.2	16.2	14.7
자유소비재	1989.399	0.7%	0.6%	4.1%	29.9	29.5	9.2	7.6	17.5	15.8
헬스케어	1940.42	-0.1%	-0.1%	-0.9%	21.0	19.2	5.1	4.5	15.4	13.9
S&P500	6915.61	-0.4%	-0.2%	1.8%	26.0	22.3	5.4	4.7	17.5	15.1
정보서비스	5608.11	-0.8%	-2.7%	-3.1%	35.8	25.7	12.7	10.0	25.2	17.9
산업재	1389.93	-1.6%	4.2%	6.0%	28.7	25.2	7.1	6.3	17.7	16.2
유틸리티	432.35	-2.0%	-0.7%	-6.8%	19.5	17.6	2.2	2.1	12.9	12.1
부동산	256.56	-2.5%	1.6%	-2.8%	40.0	18.9	3.0	3.0	19.0	17.9
금융	1477.484	-2.8%	-3.9%	-1.6%	17.5	15.9	2.4	2.2	17.3	17.5
나스닥	23501.24	-0.1%	-0.5%	1.3%	36.9	27.8	8.2	5.5	22.0	17.3

자료: Bloomberg, 키움증권 리서치센터. 주: 2026년 1월 23일 기준

### 업종별 1W 수익률 및 변화 트렌드



자료: Bloomberg, 키움증권 리서치센터. 주: 2026년 1월 23일 기준

### 주간 수익률 Top10 종목

종목	티커	GICS 업종	시가총액 (\$mln)	변화율				1W 목표주가 변화	수익률 흐름
				1W	1M	3M	YTD		
모더나	MRNA US EQUITY	헬스케어	19,030	23.8%	48.7%	82.2%	65.2% ▲0.9%	— — —	
마이크로 테크놀로지	MU US EQUITY	기술	449,810	18.7%	39.4%	82.5%	40.0% ▲12.0%	— — —	
샌디스크/DE	SNDK US EQUITY	기술	69,441	15.8%	89.5%	154.5%	99.6% ▲62.3%	— — —	
어드밴스드 마이크로 디바이시스	AMD US EQUITY	기술	422,770	13.9%	20.8%	2.7%	21.3% ▲0.9%	— — —	
길리어드 사이언스	GILD US EQUITY	헬스케어	168,646	12.1%	8.2%	12.4%	10.7% ▲0.1%	— — —	
EQT	EQT US EQUITY	에너지	34,648	11.2%	3.0%	3.4%	3.6% ▼-0.2%	— — —	
익스팬드 에너지	EXE US EQUITY	에너지	26,077	10.0%	0.3%	5.5%	-0.8% ▼-0.3%	— — —	
앨버달	ALB US EQUITY	원자재	22,305	9.1%	27.6%	79.4%	34.0% ▲15.9%	— — —	
뉴몬트	NEM US EQUITY	원자재	135,655	8.8%	18.7%	49.1%	24.5% ▲3.1%	— — —	
씨게이트 테크놀로지 홀딩스	STX US EQUITY	기술	73,912	8.0%	21.3%	47.8%	25.7% ▲22.4%	— — —	

자료: Bloomberg, 키움증권 리서치센터. 주: 2026년 1월 23일 기준, S&P500 기준

### 주간 수익률 Low10 종목

종목	티커	GICS 업종	시가총액 (\$mln)	변화율				1W 목표주가 변화	수익률 흐름
				1W	1M	3M	YTD		
웨스트 파마슈티컬 서비스즈	WST US EQUITY	헬스케어	17,026	-15.3%	-14.5%	-20.4%	-14.0% ▼-1.1%	— — —	
Constellation Energy Corp	CEG US EQUITY	유틸리티	104,742	-15.3%	-20.6%	-25.7%	-18.2% ▼-0.9%	— — —	
애플	APP US EQUITY	통신	177,227	-13.6%	-27.9%	-15.4%	-22.2% ▼0.0%	— — —	
에보트 래버러토리	ABT US EQUITY	헬스케어	186,790	-13.0%	-13.9%	-15.3%	-14.3% ▼-8.1%	— — —	
맥코히/매릴랜드	MKC US EQUITY	기본소비재	16,313	-11.5%	-11.7%	-9.1%	-10.7% ▼-6.0%	— — —	
비스트라	VST US EQUITY	유틸리티	54,253	-11.1%	-1.1%	-20.5%	-0.8% ▼-0.1%	— — —	
넷애플	NTAP US EQUITY	기술	19,295	-10.1%	-11.5%	-16.5%	-9.0% ▼-1.8%	— — —	
트립플	TRMB US EQUITY	공산업	16,938	-9.4%	-11.0%	-12.6%	-9.1% ▼0.0%	— — —	
Coinbase Global Inc	COIN US EQUITY	금융기관	58,502	-9.3%	-9.5%	-38.8%	-4.1% ▼-4.2%	— — —	
달러 트리	DLTR US EQUITY	기본소비재	25,636	-8.7%	5.7%	30.2%	4.8% ▼-1.3%	— — —	

자료: Bloomberg, 키움증권 리서치센터. 주: 2026년 1월 23일 기준, S&P500 기준

### 시가총액 Top5 종목 주요 지표

종목	종가(\$)	시가총액(\$mln)	변화율				내부자 거래 변동(주수)		1W 목표주가 변화	기관투자자 보유 주수 변화(%)
			5D	1M	3M	YTD	순매도	순매수		
엔비디아	187.67	4,560,381	0.8%	-0.5%	0.8%	0.6%	-200,000	-	-0.5%	0.02
알파벳	327.93	3,960,045	-0.6%	4.4%	26.2%	4.8%	-	-	1.9%	0.07
애플	248.04	3,645,674	-2.9%	-9.4%	-5.6%	-8.8%	-	-	0.0%	0.03
마이크로소프트	465.95	3,463,116	1.3%	-4.5%	-11.0%	-3.7%	-	-	-6.2%	0.04
아마존닷컴	239.16	2,556,672	0.0%	2.9%	6.7%	3.6%	-	-	0.3%	0.07

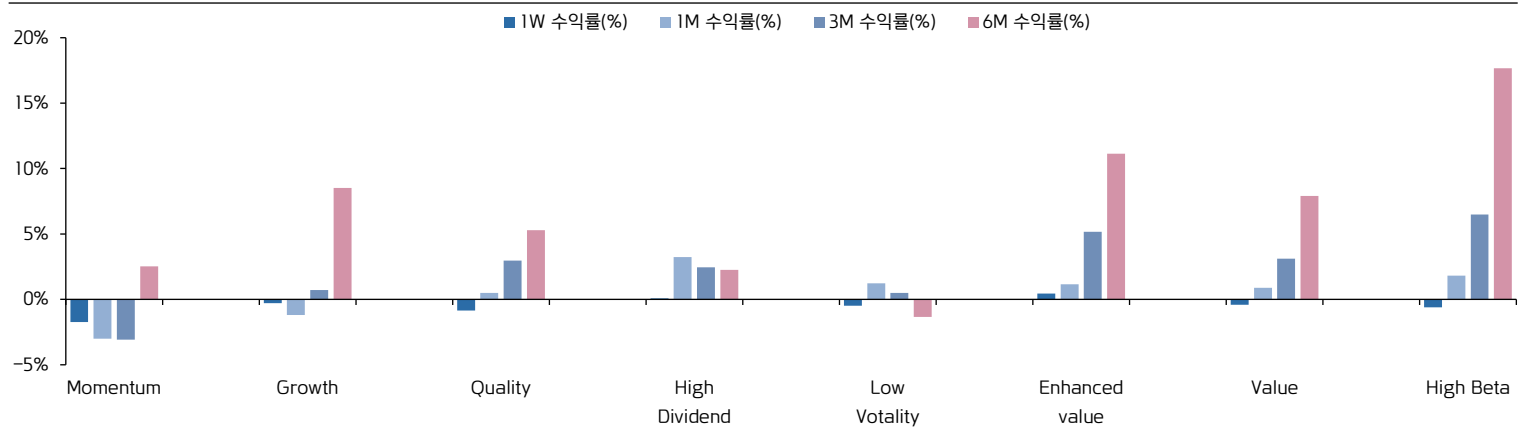
자료: Bloomberg, 키움증권 리서치센터. 주: 2026년 1월 23일 기준

### 팩터별 기간별 수익률

팩터	1D	1W	1M	3M	6M	1Y	YTD	수익률 흐름
Momentum	0.0%	-1.7%	-3.0%	-3.1%	2.5%	16.2%	-1.2%	
Growth	0.4%	-0.3%	-1.2%	0.7%	8.5%	15.8%	0.2%	
Quality	-0.2%	-0.9%	0.5%	3.0%	5.3%	10.2%	2.2%	
High Dividend	-0.2%	0.1%	3.2%	2.5%	2.2%	2.6%	3.8%	
Low Volatility	-0.1%	-0.5%	1.2%	0.5%	-1.3%	2.6%	2.0%	
Enhanced value	-0.3%	0.4%	1.2%	5.2%	11.1%	12.7%	1.8%	
Value	-0.4%	-0.4%	0.9%	3.1%	7.9%	9.9%	2.0%	
High Beta	-1.0%	-0.6%	1.8%	6.5%	17.7%	28.1%	4.4%	

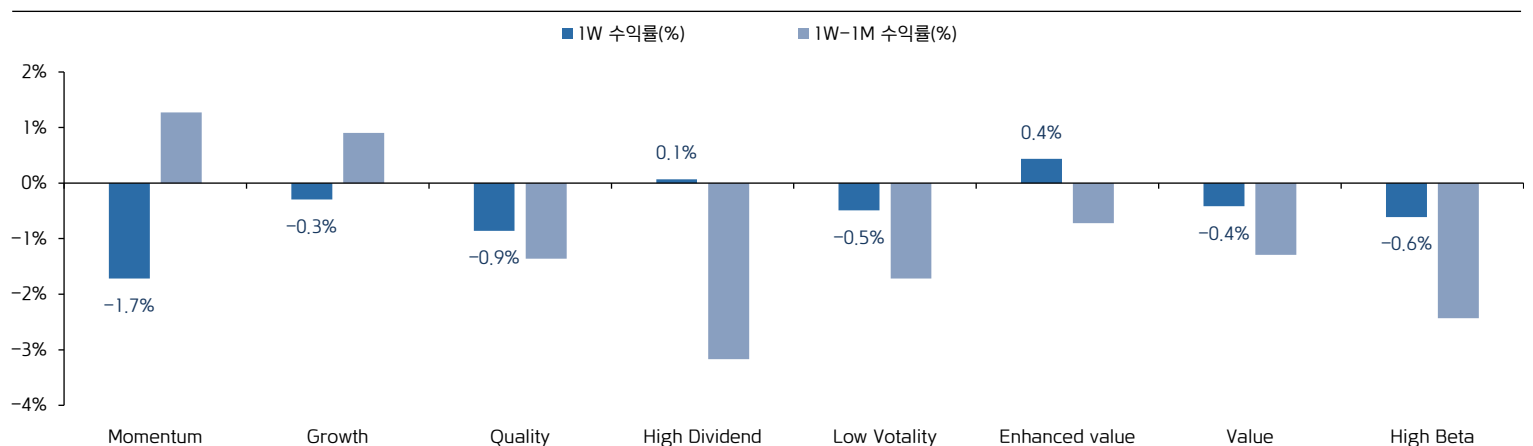
자료: Bloomberg, 키움증권 리서치센터. 주: 2026년 1월 23일 기준

### 팩터별 기간별 수익률



자료: Bloomberg, 키움증권 리서치센터. 주: 2026년 1월 23일 기준

### 팩터별 1W 수익률 및 변화 트렌드



자료: Bloomberg, 키움증권 리서치센터. 주: 2026년 1월 23일 기준

## 📌 금주 주요 경제지표 및 이벤트

일	월	화	수	목	금	토	
1/25	1/26	1/27	1/28	1/29	1/30	1/31	
<b>일정</b>	11월 내구재 수주 11월 시카고 연준 국가활동지수 1월 달러스 연준 제조업활동지수 1월 Ifo 기업환경 지수 11월 동행지표 11월 선행지수	1월 FOMC(~28) 11월 주택가격지수 1월 CB 소비자 신뢰지수 1월 리치몬드 제조업/서비스지수 BoJ 근원 CPI 1월 소비자신뢰 지수	2월 GfK 소비자 동향	11월 수출입 11월 공장수주 11월 도매재고 1월 소비자신뢰지수 1월 산업전망지수 1월 가계신뢰도 12월 주택착공건수 12월 건설수주	12월 PPI 1월 시카고 PMI 12월 실업률 12월 수출입물가지수 1월 실업률 1월 CPI 12월 실업률 12월 소매판매 12월 산업생산 12월 소매판매		
<b>실적</b>	뉴코, 스틸 다이 내믹스, AGNC 인베스트먼트	유나이티드헬스, RTX, 보잉, 텍사스 인스트루먼트, 넥스트에라 에너지, 유니언 퍼시픽, 노스롭 그루만, 제너럴 모터스, 시게이트 테크놀로지, 시스코 시스템즈, 로퍼 테크놀로지, 넥스트 파워, F5 네트웍스, 인베스코	마이크로소프트, 메타, 테슬라, ASML, 램리서치, IBM, 암페놀, GE 버노바, AT&T, 서비스나우, 프로그레시브, 제너럴 다이내믹스, 스타벅스, 코닝, 라스베가스 샌즈, 셀레스티카	애플, 비자, 마스터카드, 캐터필러, KLA, 록히드마틴, 블랙톤, 허니웰 인터내셔널, 서던코퍼, 웨스턴디지털, 로얄 캐리비안, L3해리스 테크놀로지스, 발레로 에너지, 나스닥, 펄티 그룹, 사우스웨스트 에어라인스	엑스 모빌, 세브론, 아메리칸 익스프레스, 버라이즌 커뮤니케이션스, 리제네론 파마슈티컬스, 에이온, 콜게이트 팜올리브, 에어 프로덕트 앤 케미칼스, 소파이 테크놀로지스, 차터 커뮤니케이션스		

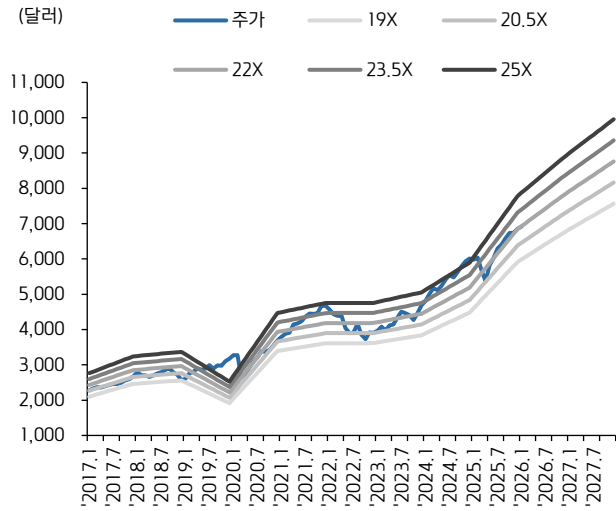
자료: 키움증권 리서치센터

## 📌 주요 기업 실적 발표

날짜	종목	티커	GICS 업종	발표치		컨센서스		컨센서스 대비		YoY	
				매출액	EPS	매출액	EPS	매출액	EPS	매출액	EPS
1/27	유나이티드헬스 그룹	UNH	헬스케어	-	-	113,869	2.10	-	-	▲ 13.0%	▼ -69.1%
	RTX	RTX	공산업	-	-	22,635	1.47	-	-	▲ 4.7%	▼ -4.7%
	보잉	BA	공산업	-	-	22,538	-0.46	-	-	▲ 47.9%	▼ -92.2%
	넥스트에라 에너지	NEE	유틸리티	-	-	7,177	0.53	-	-	▲ 33.3%	▲ 0.8%
	유니온 퍼시픽	UNP	공산업	-	-	6,116	2.87	-	-	▼ -0.1%	▼ -1.4%
	노스롭 그루만	NOC	공산업	-	-	11,621	6.98	-	-	▲ 8.8%	▲ 9.2%
	씨게이트 테크놀로지 홀딩스	STX	기술	-	-	2,750	2.82	-	-	▲ 18.3%	▲ 39.0%
1/28	마이크로소프트	MSFT	기술	-	-	80,303	3.92	-	-	▲ 15.3%	▲ 21.4%
	메타 플랫폼스	META	통신	-	-	58,366	10.35	-	-	▲ 20.6%	▲ 7.1%
	테슬라	TSLA	자유 소비재	-	-	25,103	0.45	-	-	▼ -2.4%	▼ -38.8%
	ASML 홀딩	ASML	기술	-	-	9,569	7.56	-	-	▲ 3.3%	▲ 10.4%
	램리서치	LRCX	기술	-	-	5,241	1.18	-	-	▲ 19.8%	▲ 29.1%
	인터내셔널 비즈니스 머신스	IBM	기술	-	-	19,211	4.28	-	-	▲ 9.4%	▲ 9.2%
	암페놀	APH	공산업	-	-	6,229	0.94	-	-	▲ 44.3%	▲ 70.5%
	GE 버노바	GEV	공산업	-	-	10,267	3.09	-	-	▼ -2.8%	▲ 208.0%
	서비스나우	NOW	기술	-	-	3,533	0.89	-	-	▲ 19.5%	▲ 21.1%
	코닝	GLW	기술	-	-	4,365	0.71	-	-	▲ 12.7%	▲ 23.7%
	셀레스티카	CLS	기술	-	-	3,483	1.75	-	-	▲ 36.8%	▲ 57.9%
1/29	애플	AAPL	기술	-	-	138,364	2.68	-	-	▲ 11.3%	▲ 11.5%
	비자	V	금융기관	-	-	10,678	3.14	-	-	▲ 12.4%	▲ 14.0%
	마스터카드	MA	금융기관	-	-	8,781	4.25	-	-	▲ 17.2%	▲ 11.4%
	캐터필러	CAT	공산업	-	-	17,262	4.68	-	-	▲ 12.6%	▼ -8.9%
	KLA	KLAC	기술	-	-	3,247	8.78	-	-	▲ 5.5%	▲ 7.1%
	록히드 마틴	LMT	공산업	-	-	19,846	5.93	-	-	▲ 6.6%	▼ -23.1%
	웨스턴 디지털	WDC	기술	-	-	2,961	1.95	-	-	▲ -30.9%	▲ 9.9%
	로얄 캐리비안 크루지스	RCL	자유 소비재	-	-	4,268	2.80	-	-	▲ 13.5%	▲ 71.7%
	L3해리스 테크놀로지스	LHX	공산업	-	-	5,758	2.73	-	-	▲ 4.3%	▼ -21.3%
1/30	엑스 모빌	XOM	에너지	-	-	81,343	1.70	-	-	▼ -2.5%	▲ 1.7%
	세브론	CVX	에너지	-	-	45,445	1.39	-	-	▼ -13.0%	▼ -32.4%

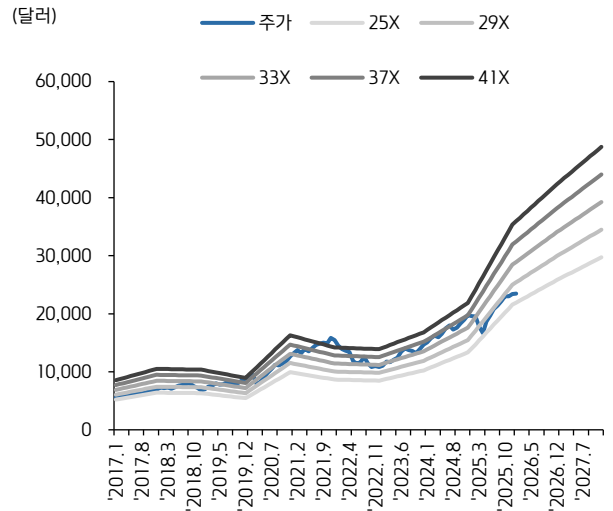
자료: Bloomberg, 키움증권 리서치센터. 후: 2026년 1월 23일 기준, 매출액은 백만달러 기준, EPS는 1달러 기준, ASML은 EUR 기준

### S&P500 PER 밴드



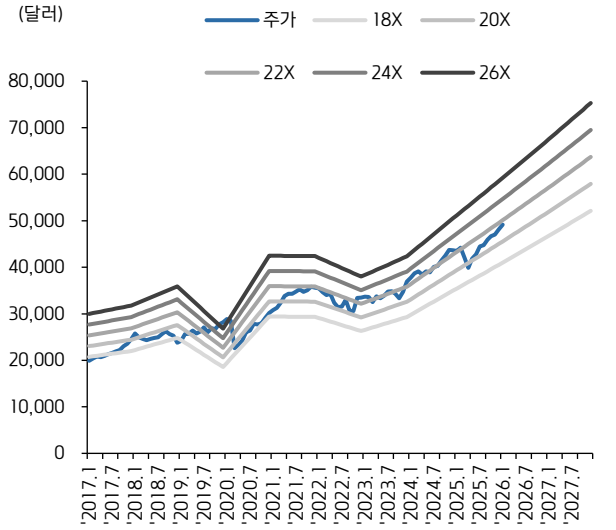
자료: Bloomberg, 키움증권 리서치센터

### NASDAQ PER 밴드



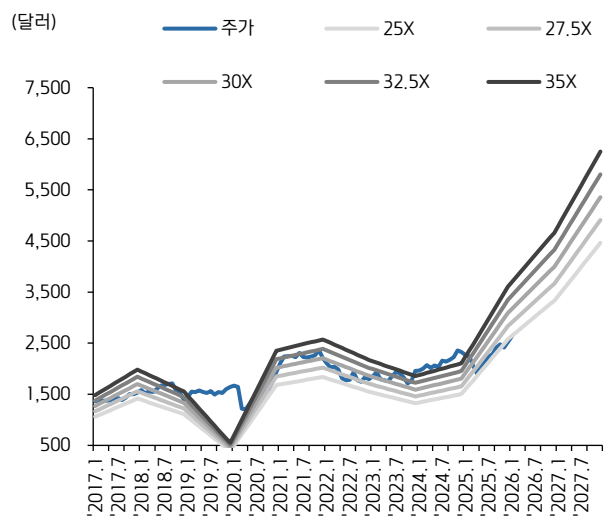
자료: Bloomberg, 키움증권 리서치센터

### DOW PER 밴드



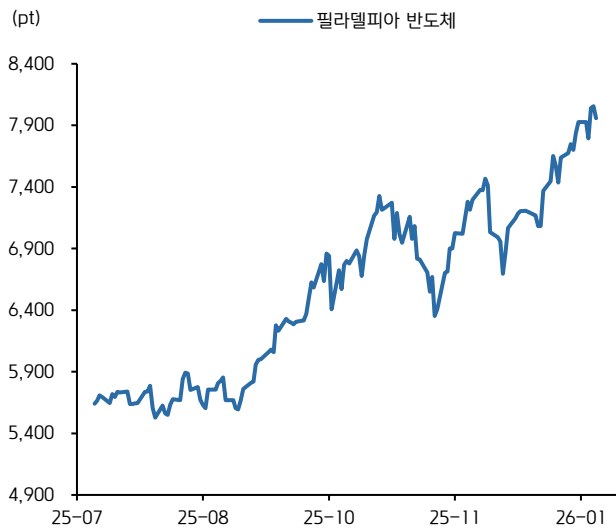
자료: Bloomberg, 키움증권 리서치센터

### Russell2000 PER 밴드



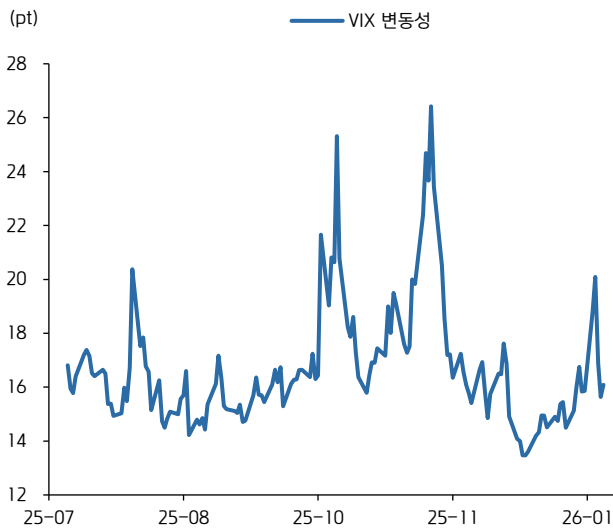
자료: Bloomberg, 키움증권 리서치센터

### 필라델피아 반도체 지수 추이



자료: Bloomberg, 키움증권 리서치센터

### VIX 지수 추이



자료: Bloomberg, 키움증권 리서치센터

주간

# 쿠팡이 미국

KIWOOM



#### Compliance Notice

- 당사는 동 자료를 기관투자자 또는 제3자에게 사전 제공한 사실이 없습니다.
- 동 자료에 게시된 내용들은 본인의 의견을 정확하게 반영하고 있으며, 외부의 부당한 압력이나 간섭없이 작성되었음을 확인합니다.

#### 고지사항

- 본 조사분석자료는 당사의 리서치센터가 신뢰할 수 있는 자료 및 정보로부터 얻은 것이나, 당사가 그 정확성이나 완전성을 보장할 수 없고, 통지 없이 의견이 변경될 수 있습니다.
- 본 조사분석자료는 유가증권 투자를 위한 정보제공을 목적으로 당사 고객에게 배포되는 참고자료로서, 유가증권의 종류, 종목, 매매의 구분과 방법 등에 관한 의사결정은 전적으로 투자자 자신의 판단과 책임하에 이루어져야 하며, 당사는 본 자료의 내용에 의거하여 행해진 일체의 투자행위 결과에 대하여 어떠한 책임도 지지 않으며 법적 분쟁에서 증거로 사용 될 수 없습니다.
- 본 조사 분석자료를 무단으로 인용, 복제, 전시, 배포, 전송, 편집, 번역, 출판하는 등의 방법으로 저작권을 침해하는 경우에는 관련법에 의하여 민·형사상 책임을 지게 됩니다.