

주간

# 쿠파인 아메리카

KIWOOM



## Info. Guide

- P2. 마켓 동향 및 전망 / Weekly 키차트
- P3. 주요지수 및 세부 업종별 수익률
- P4. 세부 업종별 수익률
- P5. 업종별 수익률 / 주간 수익률 상위·하위 종목
- P6. 시가 총액 Top5 주요 지표 / 팩터별 수익률
- P7. 주요 경제지표 및 이벤트 / 실적 캘린더
- P8. 주요 지수 PER 밴드 및 가격 추이

## USA MARKET WEEKLY

2025년 11월 17일

키움증권 리서치센터 글로벌 리서치팀

US Equity/Strategy Analyst 김승혁

ocean93@kiwoom.com

US Equity Analyst 조민주

mj3346@kiwoom.com

Market Comment

11월 10일 ~ 11월 14일 Review

11월 둘째 주 미국 증시는 높아진 매크로 불확실성과 재차 자극된 AI 버블론에 변동성 장세가 지속됐다. VIX 지수가 3.9%로 가장 아웃퍼폼했으며, 에너지, 헬스케어, 생활필수품 등 방어적 성격의 가치주 업종에 순환매 유입되면서 다우 0.3%, S&P100 0.3%, S&P500 0.1% 등 대형주 중심으로만 플러스 수익률을 기록했다. 주 초반 트럼프 임시 예산안 서명과 함께 섰다운 리스크 해소되면서 증시 단기 조정 분위기가 반전되는 듯 했으나, 이후 코어위브, 네비우스 등 네오클라우드 업체들의 부진한 실적과 소프트뱅크의 엔비디아 지분 매각 마이클 버리의 AI 회계버블론, 12월 금리인하 기대감 후퇴 등 영향으로 상승분은 다시 반납하는 모습이었다. 코어위브와 네비우스 모두 대규모 백로그와 빅테크 업체들과의 계약 진전 전력 확보 규모 증가 발표하면서 긍정적 실적 기록했으나, 주가는 큰 폭으로 하락했다. 자본 지출 계획 지연과 FY25 가이던스 하향, 추가 자금조달 이슈가 향후 성장 궤도에 불확실성을 야기했기 때문이었다. 반면 호재성 재료도 상존했는데 다만 이는 명확한 방향성을 나타내기 보다는 기술주 안에서도 개별 종목 장세를 만들어냈다. 버크셔 해서웨이는 AI 버블론에도 불구하고 3분기 포트폴리오에 알파벳 주식 43억달러를 신규 매입했으며, 양자컴퓨팅 기업인 퀀텀 컴퓨팅은 FY3Q25 매출이 YoY +280% 급증하고 EPS 흑자전환에 성공했다.

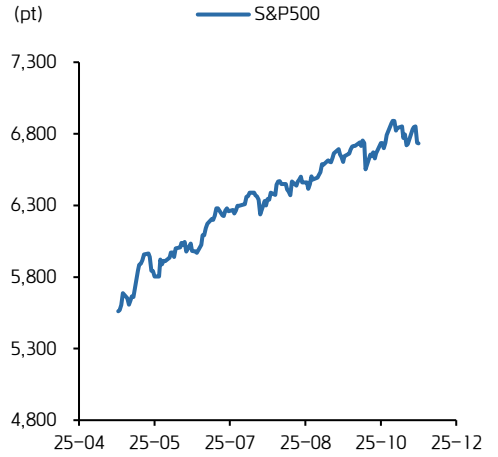
11월 17일 ~ 11월 21일 Preview

셋다운이 역대 최장기간인 43일만에 종료되었지만, 이는 26년 1월 30일까지 기존 수준의 예산 지출을 복원하는 임시 예산안만 통과된 것으로 26년 9월 30일까지 적용될 FY26 정규 예산안은 그 전에 재협상과 표결을 거쳐야 하는 상황이다. 또한 민주당의 정규 예산안 통과 조건이 12월 둘째 주까지 건강보험 보조금 연장에 대한 표결 약속이었던 만큼 셋다운 리스크의 완전한 해소라고 보기 어려우며, 특히 이로 인한 경제지표 공백으로 12월 금리인하 지연 가능성 고조된 점도 일시적으로 주가의 되돌림 재료로 활용될 수 있을 것이다. 또한 연준 위원들의 스탠스도 당분간 매파로 유지될 가능성 높기에 시장의 통화정책 민감도 다시 높아질 것으로 예상된다. 다만 이는 그간의 AI주 과열 인식 속 자연스러운 숨고르기 과정으로 긍정적인 AI 수요와 EPS 상향 추세 감안 시 산업 펀더멘탈 여전히 견조하다고 판단하며, 19일 예정된 엔비디아 실적 결과와 20일 9월 고용보고서가 분위기 반전의 키가 될 것이다.

금주 주목할 이벤트

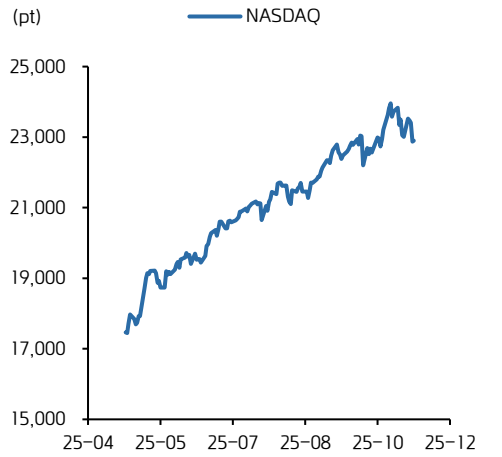
- 11/17 - 11월 뉴욕 제조업지수 / 샤오핑, 리오토
- 11/18 - 10월 산업생산, 11월 NAHB 주택시장지수 / 홈디포, 핀뒤뒤, 샤오미, 바이두
- 11/19 - 9월 건축승인건수 / 엔비디아, TJX, 팰로앨토네트웍스, 로우스, 디어, 타겟, 바이킹홀딩스
- 11/20 - 9월 고용보고서, 11월 필라델피아 연은 제조업지수, 10월 기준주택판매 / 월마트, 인튜이트, 로스 스토어스, 비바 시스템스, 코파트
- 11/21 - 11월 PPI, 미시간대 소비자지수 / 메이투안, 미니소, BJ's Wholesale Club

S&P500 증시 동향



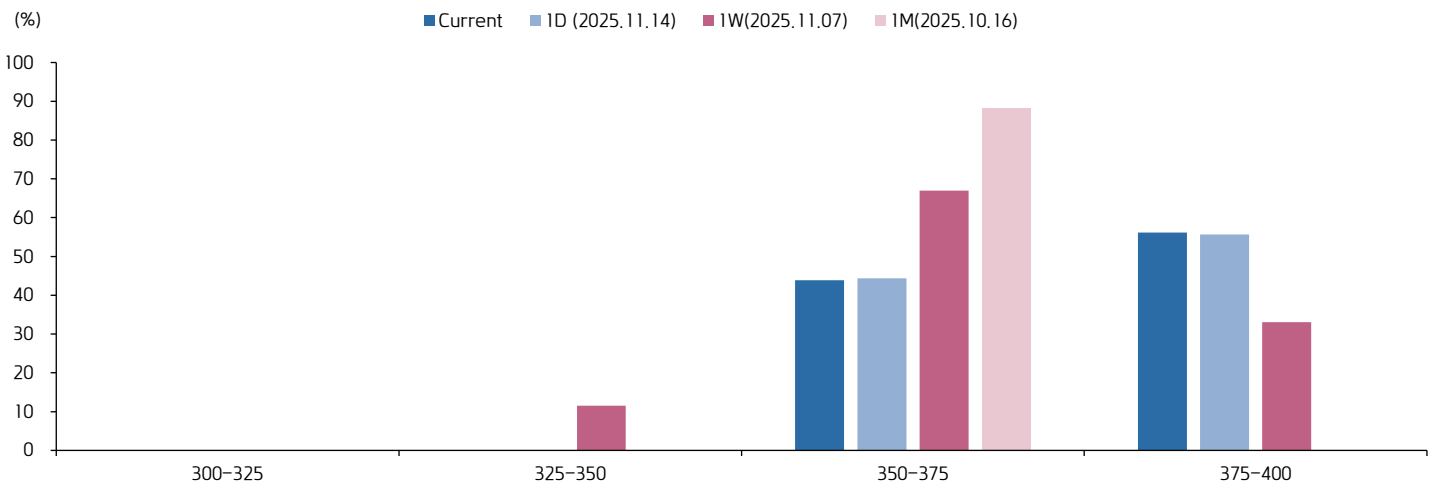
자료: Bloomberg, 키움증권 리서치

나스닥 증시 동향



자료: Bloomberg, 키움증권 리서치

Weekly 키노트 - 2025년 12월 금리인하 기대감 후퇴



자료: CME FedWatch, 키움증권 리서치센터

### 주요 지수 기간별 수익률

지수명	증가(pt)	기간별 수익률								
		ID	1W	1M	3M	6M	1Y	YTD		
VIX Index	19.83	-0.9%	3.9%	-3.9%	31.4%	15.0%	38.6%	14.3%		
다우	47,147.48	-0.7%	0.3%	1.9%	4.9%	10.5%	7.8%	10.8%		
S&P100	3,386.53	0.0%	0.3%	1.8%	5.7%	17.1%	17.6%	17.2%		
S&P500	6,734.11	-0.1%	0.1%	0.9%	4.4%	13.0%	13.2%	14.5%		
S&P1500 종합	1,504.69	-0.1%	0.0%	0.7%	4.2%	12.4%	12.0%	13.5%		
나스닥100	25,008.24	0.1%	-0.2%	1.1%	5.5%	16.7%	19.7%	19.0%		
나스닥종합	22,900.59	0.1%	-0.5%	1.0%	5.9%	19.2%	19.9%	18.6%		
S&P600 소형주	1,423.38	-0.1%	-1.0%	-2.1%	2.1%	7.6%	-3.6%	1.1%		
S&P400 중형주	3,205.01	-0.3%	-1.2%	-1.5%	1.0%	3.8%	-1.2%	2.7%		
러셀 2000	2,388.23	0.2%	-1.8%	-5.2%	4.4%	13.0%	2.2%	7.1%		
필라델피아 반도체	6,811.20	-0.1%	-2.0%	0.7%	18.4%	38.4%	36.1%	36.8%		

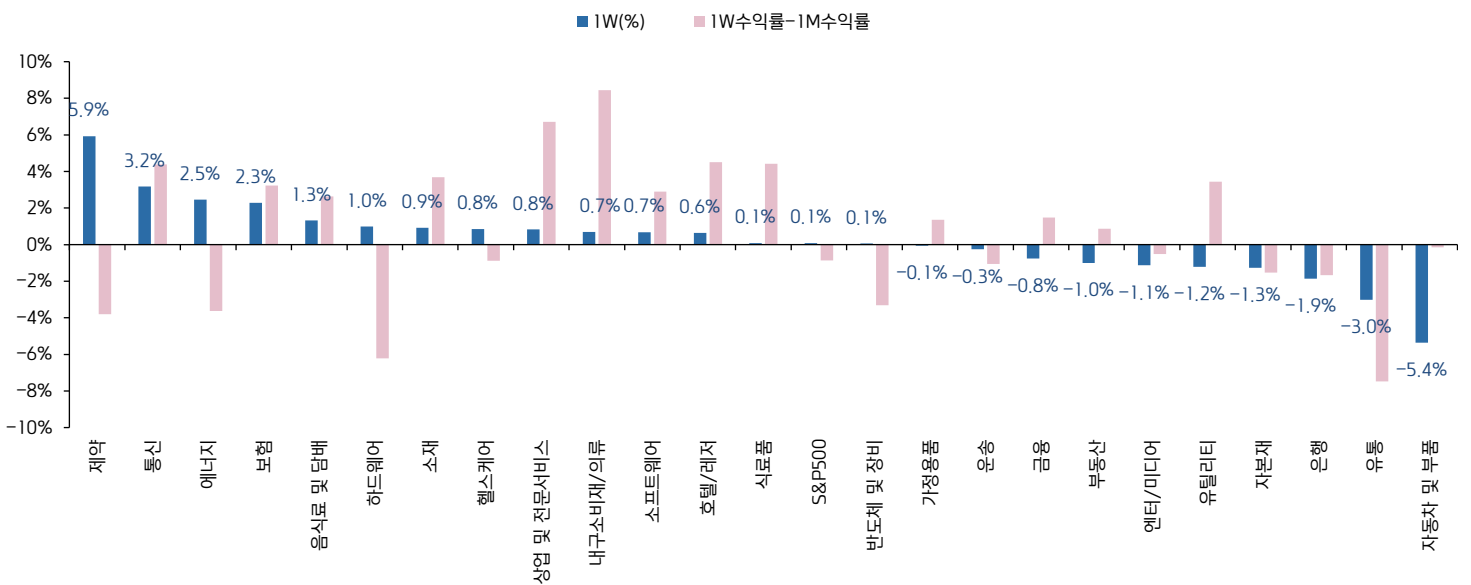
자료: Bloomberg, 키움증권 리서치센터. 주: 2025년 11월 14일 기준

### 세부 업종별 기간별 수익률

지수명	증가(pt)	기간별 수익률								
		ID	1W	1M	3M	6M	1Y	YTD		
제약	1,506.93	-0.2%	5.9%	9.7%	16.5%	23.8%	13.0%	16.1%		
통신	153.85	-0.1%	3.2%	-1.2%	-10.7%	-8.1%	3.2%	5.2%		
에너지	701.60	1.4%	2.5%	6.1%	7.7%	7.8%	-3.2%	7.1%		
보험	803.30	0.0%	2.3%	-0.9%	-1.6%	-7.4%	-3.6%	0.7%		
음식료 및 담배	834.72	0.2%	1.3%	-1.3%	-4.4%	-3.4%	-0.6%	4.7%		
하드웨어	5,142.51	-0.2%	1.0%	7.2%	15.9%	28.8%	22.2%	13.4%		
소재	548.83	-1.2%	0.9%	-2.8%	-4.1%	0.3%	-5.1%	3.6%		
헬스케어	1,933.61	-1.3%	0.8%	1.7%	4.5%	1.8%	-5.3%	2.0%		
상업 및 전문서비스	631.11	0.3%	0.8%	-5.9%	-11.5%	-16.6%	-12.2%	-6.7%		
내구소비재/의류	351.15	-0.9%	0.7%	-7.8%	-12.0%	-2.4%	-15.7%	-12.7%		
소프트웨어	5,534.98	1.1%	0.7%	-2.2%	-1.5%	6.4%	10.9%	13.5%		
호텔/레저	1,849.02	-0.1%	0.6%	-3.9%	-6.1%	-3.1%	-2.5%	-0.7%		
식품	993.23	-0.1%	0.1%	-4.3%	-2.3%	-2.3%	7.3%	5.3%		
S&P500	6,734.11	-0.1%	0.1%	0.9%	4.4%	13.0%	13.2%	14.5%		
반도체 및 장비	8,345.21	1.0%	0.1%	3.4%	11.4%	43.5%	41.5%	45.1%		
가정용품	756.58	-0.4%	-0.1%	-1.4%	-7.8%	-12.4%	-14.1%	-13.7%		
운송	1,056.71	-0.2%	-0.3%	0.8%	1.9%	3.9%	-1.1%	7.4%		
금융	1,459.02	-1.2%	-0.8%	-2.2%	-2.0%	-1.0%	3.6%	5.4%		
부동산	254.95	0.3%	-1.0%	-1.9%	0.5%	-2.5%	-4.7%	0.3%		
엔터/미디어	1,757.76	-0.9%	-1.1%	-0.6%	6.0%	24.0%	29.1%	24.5%		
유틸리티	449.62	0.0%	-1.2%	-4.7%	3.7%	8.0%	13.6%	16.8%		
자본재	1,506.32	0.0%	-1.3%	0.3%	3.3%	11.1%	15.9%	21.9%		
은행	568.01	-0.9%	-1.9%	-0.2%	5.9%	14.0%	16.9%	20.5%		
유통	5,436.01	-1.1%	-3.0%	4.5%	-0.5%	9.5%	7.3%	5.7%		
자동차 및 부품	217.83	0.4%	-5.4%	-5.2%	21.9%	16.9%	29.2%	3.3%		

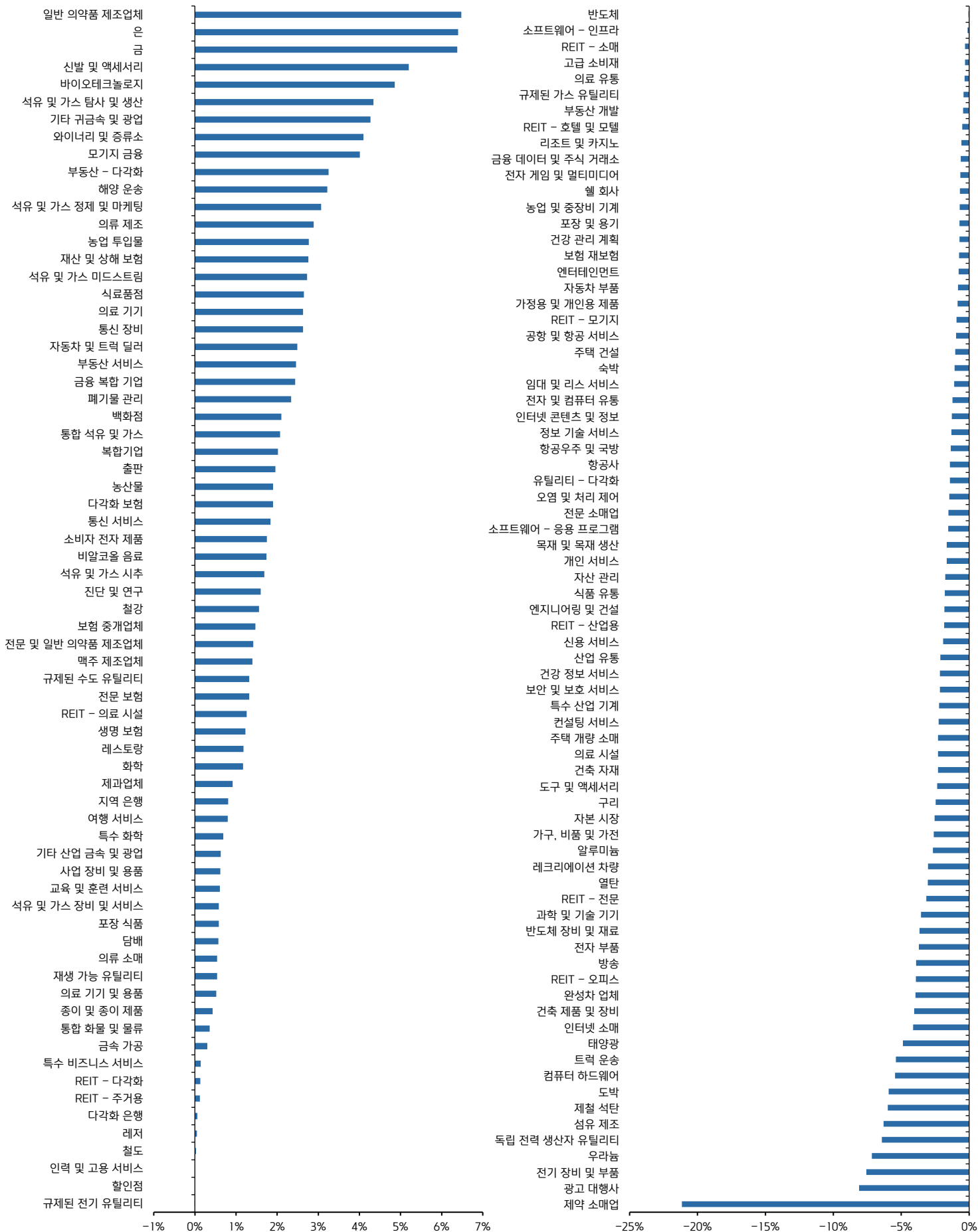
자료: Bloomberg, 키움증권 리서치센터. 주: 2025년 11월 14일 기준

### 세부 업종별 1W 수익률 및 변화 트렌드



자료: Bloomberg, 키움증권 리서치센터. 주: 2025년 11월 14일 기준

☑ 세부 업종별 1W 수익률



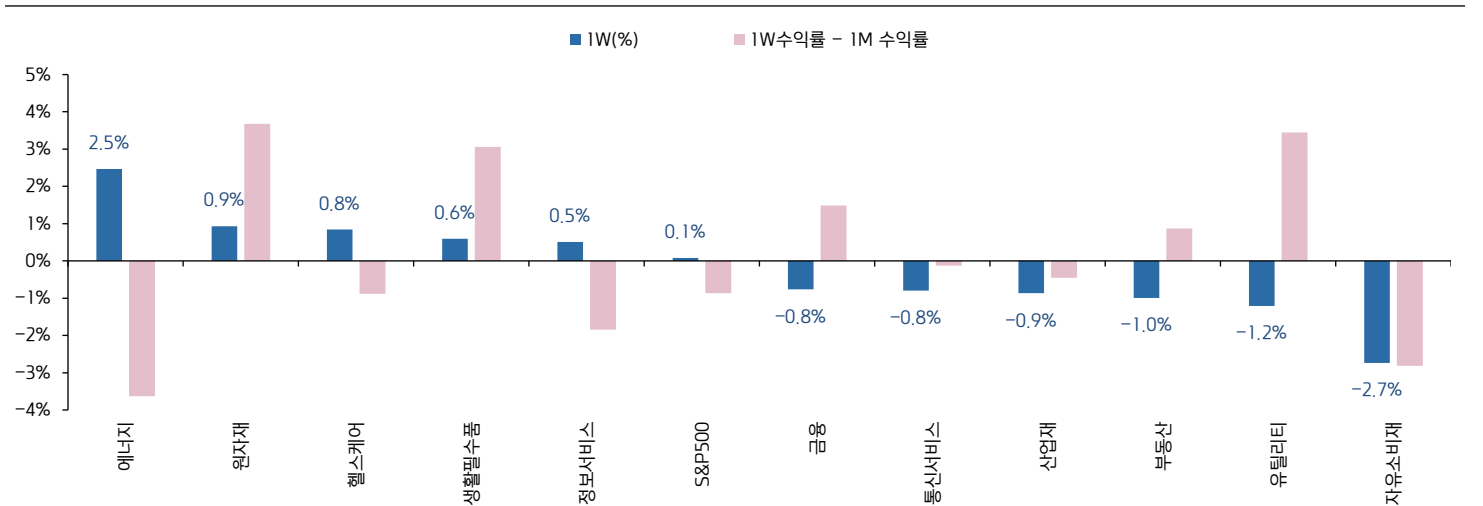
자료: FINVIZ, 주: 2025년 11월 14일 기준

### 업종별 기간 수익률 및 밸류에이션

분류	종가(pt)	변화율			PER(x)		PBR(x)		EV/EBITDA(x)	
		1W	1M	3M	2025	2026	2025	2026	2025	2026
에너지	701.6	2.5%	6.1%	7.7%	17.6	16.1	2.0	1.9	7.6	7.2
원자재	548.83	0.9%	-2.8%	-4.1%	22.4	18.3	2.7	2.5	11.8	10.0
헬스케어	1933.61	0.8%	1.7%	4.5%	19.8	18.0	4.9	4.3	14.8	13.3
생활필수품	860.51	0.6%	-2.5%	-4.3%	22.2	20.7	6.4	5.6	15.8	13.9
정보서비스	5736.67	0.5%	2.4%	7.8%	36.9	28.1	13.3	10.6	25.4	20.0
S&P500	6734.11	0.1%	0.9%	4.4%	25.3	22.0	5.2	4.6	17.4	15.0
금융	1459.016	-0.8%	-2.2%	-2.0%	17.1	15.9	2.3	2.1	20.7	17.7
통신서비스	419.11	-0.8%	-0.7%	4.5%	21.7	20.6	5.1	4.2	13.6	12.0
산업재	1285.72	-0.9%	-0.4%	1.1%	26.8	23.3	6.6	5.9	17.2	15.1
부동산	254.95	-1.0%	-1.9%	0.5%	38.8	18.6	2.9	2.9	18.9	17.7
유틸리티	449.62	-1.2%	-4.7%	3.7%	20.2	18.2	2.3	2.2	13.1	12.3
자유소비재	1879.779	-2.7%	0.1%	1.8%	28.2	27.5	8.5	7.2	16.8	14.8
나스닥	22900.59	-0.5%	1.0%	5.9%	35.2	28.1	8.5	5.7	20.8	17.6

자료: Bloomberg, 키움증권 리서치센터. 주: 2025년 11월 14일 기준

### 업종별 1W 수익률 및 변화 트렌드



자료: Bloomberg, 키움증권 리서치센터. 주: 2025년 11월 14일 기준

### 주간 수익률 Top10 종목

종목	티커	GICS 업종	시가총액 (\$mln)	변화율				1W 목표주가 변화	수익률 흐름
				1W	1M	3M	YTD		
앨버달	ALB US EQUITY	원자재	13,552	18.5%	20.8%	40.1%	33.8% ▲ 2.2%	—	
일라이 릴리	LLY US EQUITY	헬스케어	969,283	10.9%	25.1%	46.2%	32.8% ▲ 25.6%	—	
Cisco Systems Inc	CSCO US EQUITY	기술	308,349	9.8%	12.9%	17.8%	31.8% ▲ 8.2%	—	
벡톤 디킨슨	BDX US EQUITY	헬스케어	55,331	8.5%	4.2%	-1.5%	-14.9% ▲ 0.1%	—	
바이오젠	BIIB US EQUITY	헬스케어	24,580	7.7%	17.8%	20.9%	9.6% ▬ 0.0%	—	
머크	MRK US EQUITY	헬스케어	230,630	7.7%	10.7%	10.3%	-6.6% ▲ 0.3%	—	
버텍스 파마슈티컬스	VRTX US EQUITY	헬스케어	110,913	6.8%	7.0%	11.3%	8.6% ▲ 3.6%	—	
테벤 에너지	DVN US EQUITY	에너지	22,482	6.4%	11.9%	6.4%	9.5% ▼ -0.1%	—	
인터내셔널 플레이비스 & 프로그린	IFF US EQUITY	원자재	16,872	6.3%	5.2%	0.1%	-22.1% ▬ 0.0%	—	
애브비	ABBV US EQUITY	헬스케어	410,669	6.0%	2.4%	12.4%	30.8% ▲ 1.7%	—	

자료: Bloomberg, 키움증권 리서치센터. 주: 2025년 11월 14일 기준, S&P500 기준

### 주간 수익률 Low10 종목

종목	티커	GICS 업종	시가총액 (\$mln)	변화율				1W 목표주가 변화	수익률 흐름
				1W	1M	3M	YTD		
아이언 마운틴	IRM US EQUITY	부동산	27,008	-12.2%	-13.6%	-0.1%	-13.1% ▲ 0.1%	—	
앨러빈	APP US EQUITY	통신	188,478	-10.0%	-7.9%	27.1%	72.2% ▼ -1.2%	—	
Onity Electronics Inc	Q US EQUITY	원자재	17,484	-9.6%	-	-	-	▼ -1.0%	
몰리나 헬스케어	MOH US EQUITY	헬스케어	7,070	-9.5%	-27.1%	-17.9%	-52.7% ▼ -3.9%	—	
델 테크놀로지스	DELL US EQUITY	기술	90,426	-8.8%	-11.6%	-3.3%	16.1% ▬ 0.0%	—	
램 웹스턴 홀딩스	LW US EQUITY	기본소비재	7,944	-8.7%	-12.2%	5.3%	-14.7% ▬ 0.0%	—	
비스트라	VST US EQUITY	유틸리티	59,189	-8.5%	-17.0%	-11.5%	26.7% ▲ 2.3%	—	
슈퍼 마이크로 컴퓨터	SMCI US EQUITY	기술	21,742	-8.4%	-32.4%	-19.7%	19.5% ▬ 0.0%	—	
Solstice Advanced Materials Inc	SOLS US EQUITY	원자재	6,914	-8.3%	-	-	-	▬ 0.0%	
Coinbase Global Inc	COIN US EQUITY	금융기관	76,579	-8.1%	-14.0%	-10.6%	14.4% ▲ 1.6%	—	

자료: Bloomberg, 키움증권 리서치센터. 주: 2025년 11월 14일 기준, S&P500 기준

### 시가총액 Top5 종목 주요 지표

종목	종가(\$)	시가총액(\$mln)	변화율				내부자 거래 변동(주수)		1W 목표주가 변화		기관투자자 보유 주수 변화(%)
			5D	1M	3M	YTD	순매도	순매수	-	+	
엔비디아	190.17	4,621,131	1.1%	5.7%	5.4%	41.6%	-	-	2.5%	0.34	
애플	272.41	4,025,226	1.5%	9.3%	17.6%	8.8%	-3,750	-	0.0%	0.38	
마이크로소프트	510.18	3,791,850	2.7%	-0.6%	-1.9%	21.0%	-3,977	-	1.1%	1.3	
알파벳	276.41	3,338,761	-0.9%	10.1%	35.6%	46.0%	-	-	0.0%	1.55	
아마존닷컴	234.69	2,508,887	-4.0%	8.9%	1.6%	7.0%	-	-	0.6%	0.09	

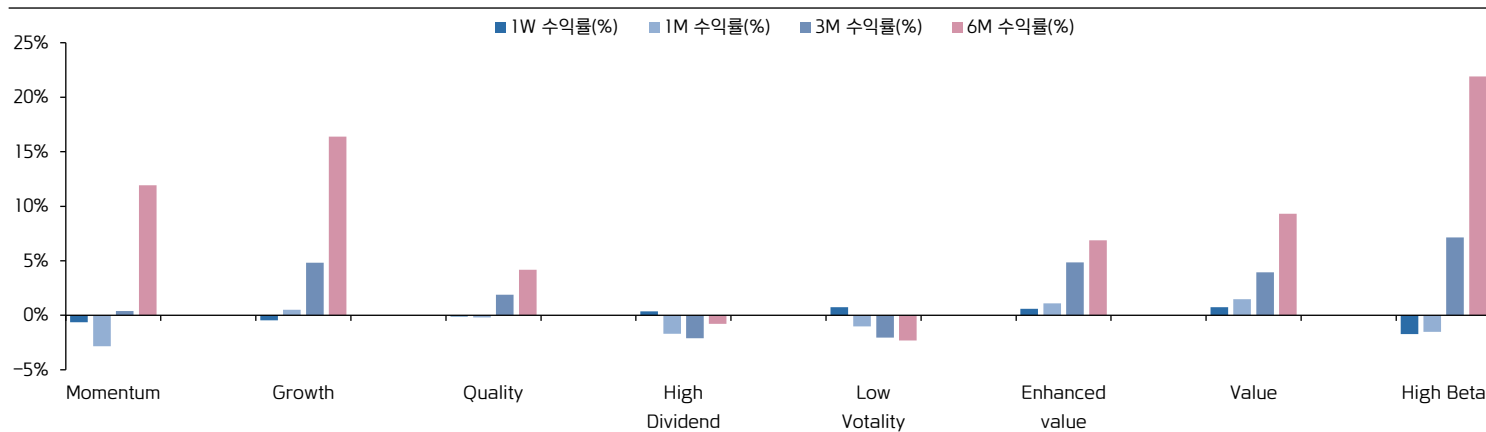
자료: Bloomberg, 키움증권 리서치센터. 주: 2025년 11월 14일 기준

### 팩터별 기간별 수익률

팩터	ID	1W	1M	3M	6M	1Y	YTD	수익률 흐름
Momentum	0.1%	-0.6%	-2.9%	0.4%	11.9%	23.2%	23.8%	
Growth	0.1%	-0.5%	0.5%	4.8%	16.4%	20.6%	19.1%	
Quality	-0.3%	-0.1%	-0.2%	1.9%	4.2%	8.0%	9.4%	
High Dividend	-0.3%	0.4%	-1.7%	-2.1%	-0.8%	-5.9%	-1.3%	
Low Volatility	-0.2%	0.7%	-1.0%	-2.1%	-2.3%	-1.2%	2.7%	
Enhanced value	-0.3%	0.6%	1.1%	4.9%	6.9%	5.2%	11.6%	
Value	-0.2%	0.7%	1.5%	3.9%	9.3%	4.6%	9.5%	
High Beta	-0.2%	-1.7%	-1.5%	7.1%	21.9%	22.9%	24.6%	

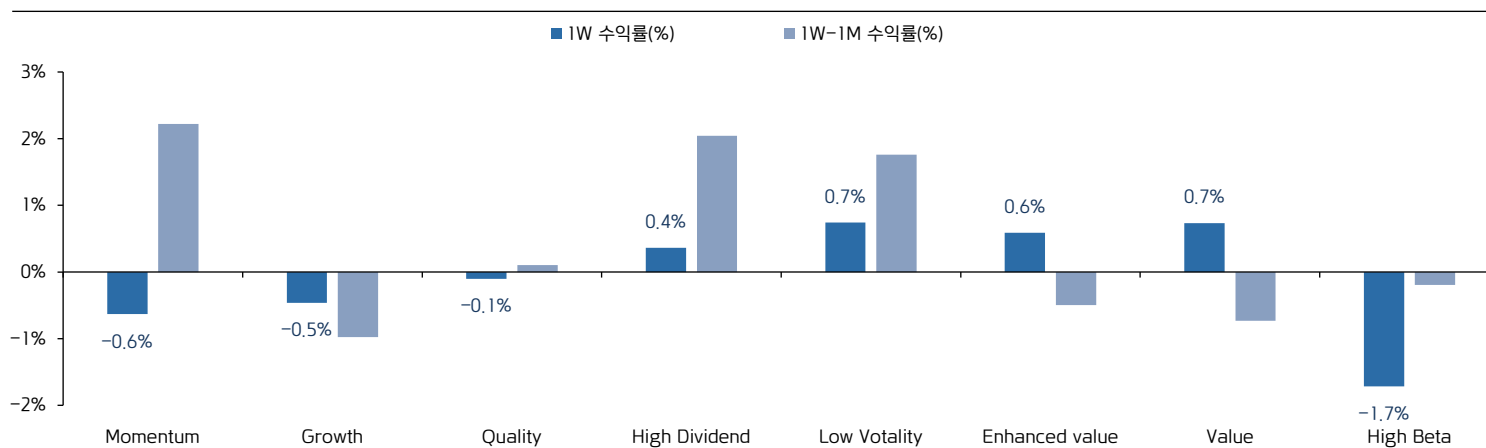
자료: Bloomberg, 키움증권 리서치센터. 주: 2025년 11월 14일 기준

### 팩터별 기간별 수익률



자료: Bloomberg, 키움증권 리서치센터. 주: 2025년 11월 14일 기준

### 팩터별 1W 수익률 및 변화 트렌드



자료: Bloomberg, 키움증권 리서치센터. 주: 2025년 11월 14일 기준

## 📌 금주 주요 경제지표 및 이벤트

일	월	화	수	목	금	토
11/16	11/17	11/18	11/19	11/20	11/21	11/22
<b>일정</b>						
	🇺🇸 11월 뉴욕 제조업 지수	🇺🇸 10월 산업생산	🇪🇺 10월 CPI	🇺🇸 11월 필라델피아 연은 제조업활동 지수	🇺🇸 11월 미시간대 소	🇺🇸 11월 미시간대 소
	🇯🇵 9월 산업생산	🇯🇵 10월 무역수지	🇯🇵 9월 경상수지	🇺🇸 10월 기준주택판매	🇺🇸 10월 소매판매	🇺🇸 10월 소매판매
	🇯🇵 3분기 경제성장률 (잠정)	🇯🇵 9월 근원 기계수주	🇬🇧 10월 CPI	🇩🇪 10월 PPI	🇬🇧 11월 GfK 소비자 신뢰지수	🇬🇧 11월 GfK 소비자 신뢰지수
				🇨🇳 11월 PBoC 대출우대금리	🇰🇷 10월 CPI	🇰🇷 10월 CPI
					🇰🇷 10월 PPI	🇰🇷 10월 PPI
<b>실적</b>						
	🇺🇸 사오핑 리오토	🇺🇸 홀디포 핀뒤워	🇺🇸 엔비디아 TJX	🇺🇸 월마트 인튜이트	🇺🇸 메이투안 미니소	🇺🇸 메이투안 미니소
	🇺🇸 아라마크	🇺🇸 샤오미	🇺🇸 팰로 알토 네트워크	🇺🇸 로스 스토어스	🇺🇸 BJ's Wholesale Club	🇺🇸 BJ's Wholesale Club
	🇺🇸 퍼페투아 리소시스	🇺🇸 메드트로닉	🇺🇸 로우스 컴퍼니스	🇺🇸 비바 시스템스	🇺🇸 메이시스	🇺🇸 메이시스
		🇺🇸 트립닷컴	🇺🇸 디어	🇺🇸 제이콥스 솔루션스		
		🇺🇸 바이두	🇺🇸 넷이즈	🇺🇸 워너 뮤직 그룹		
		🇺🇸 푸투 홀딩스	🇺🇸 타겟	🇺🇸 갭		
		🇺🇸 파워 인더스트리스	🇺🇸 바이킹 홀딩스	🇺🇸 코파트		
		🇺🇸 웨이보	🇺🇸 윌리엄 소노마	🇺🇸 브이아이피숨		
			🇺🇸 레노보			
			🇺🇸 킹소프트 클라우드			

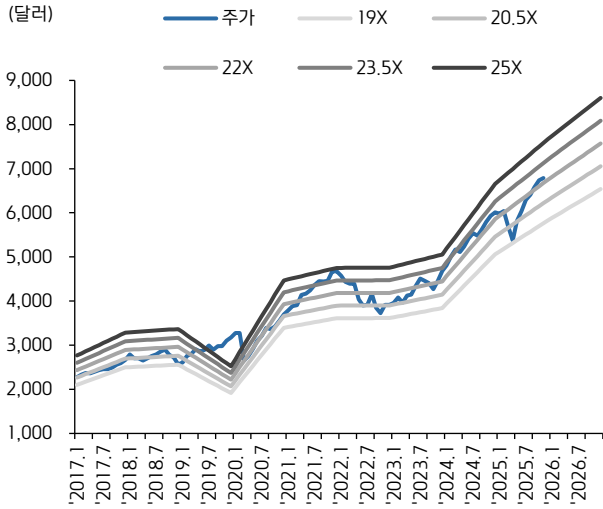
자료: 키움증권 리서치센터

## 📌 주요 기업 실적 발표

날짜	종목	티커	GICS 업종	발표치		컨센서스		컨센서스 대비		YoY	
				매출액	EPS	매출액	EPS	매출액	EPS	매출액	EPS
11/10	CoreWeave Inc	CRWV	기술	1,365	-0.08	1,286	-0.36	6.1%	적자축소	133.7%	적자전환
	AST 스페이스모바일	ASTS	통신	15	-0.45	20	-0.20	적자확대	128.4%	1239.9%	적자축소
	테라올프	WULF	금융기관	51	-1.13	52	-0.05	3.3%	적자확대	86.9%	적자확대
	플러그 파워	PLUG	에너지	177	-0.12	175	-0.13	1.1%	적자축소	1.9%	적자축소
11/11	네비어스 그룹	NBIS	기술	146	-0.40	157	-0.47	6.7%	적자축소	237.4%	적자축소
	오클로	OKLO	유틸리티	-	-0.20	-	-0.14	-	46.0%	-	150.0%
11/12	Cisco Systems Inc	CSCO	기술	14,883	1.00	14,766	0.98	0.8%	2.0%	7.5%	9.9%
	트랜스다임 그룹	TDG	공산업	2,437	10.82	2,394	10.04	1.8%	7.7%	11.5%	10.1%
	Circle Internet Group Inc	CRCL	금융기관	740	0.64	707	0.23	4.6%	177.1%	-	-
11/13	월드디즈니	DIS	통신	22,464	1.11	22,834	1.07	1.6%	3.6%	-0.5%	-2.6%
	어플라이드 머티어리얼즈	AMAT	기술	6,800	2.17	6,673	2.11	1.9%	3.0%	-3.5%	-6.5%
	Ondas Holdings Inc	ONDS	공산업	10	-0.01	7	-0.05	43.9%	적자축소	582.0%	적자축소
	Bitfarms Ltd/Canada	BITF	금융기관	69	-0.15	87	-0.02	20.3%	적자확대	54.4%	적자확대
11/18	홀디포	HD	자유 소비재	-	-	41,085	3.84	-	-	2.2%	1.5%
	메드트로닉	MDT	헬스케어	-	-	8,868	1.32	-	-	5.5%	4.4%
	파워 인더스트리스	POWL	공산업	-	-	292	3.78	-	-	6.0%	0.3%
11/19	엔비디아	NVDA	기술	-	-	55,130	1.26	-	-	57.1%	55.2%
	TJX 컴퍼니스	TJX	자유 소비재	-	-	14,856	1.22	-	-	5.6%	7.2%
	팔로 알토 네트워크	PANW	기술	-	-	2,462	0.89	-	-	15.1%	14.5%
	로우스 컴퍼니스	LOW	자유 소비재	-	-	20,806	3.00	-	-	3.2%	3.9%
	디어	DE	공산업	-	-	9,832	3.88	-	-	6.0%	-14.7%
	타겟	TGT	기본소비재	-	-	25,012	1.74	-	-	-0.9%	-6.1%
	바이킹 홀딩스	VIK	자유 소비재	-	-	1,992	1.19	-	-	18.7%	38.1%
11/20	월마트	WMT	기본소비재	-	-	177,575	0.60	-	-	4.7%	3.6%
	인튜이트	INTU	기술	-	-	3,765	1.40	-	-	14.7%	-23.7%
	로스 스토어스	ROST	자유 소비재	-	-	5,410	1.09	-	-	6.7%	-5.1%
	비바 시스템스	VEEV	기술	-	-	793	1.95	-	-	13.4%	11.5%
	제이콥스 솔루션스	J	공산업	-	-	3,160	1.67	-	-	6.7%	22.1%
	코파트	CPRT	자유 소비재	-	-	1,185	0.39	-	-	3.3%	3.4%

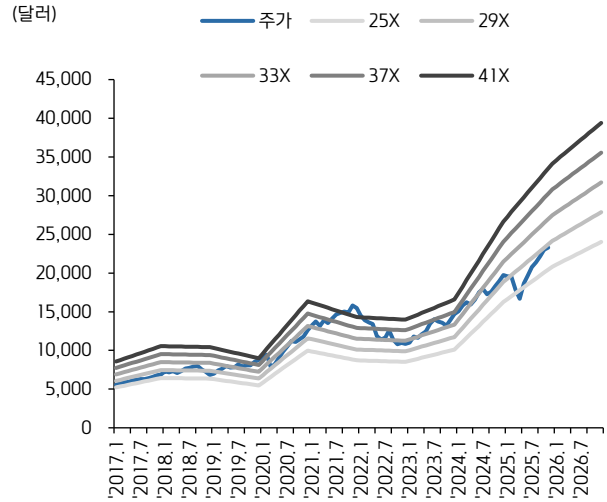
자료: Bloomberg, 키움증권 리서치센터. 주: 2025년 11월 14일 기준, 매출액은 백만달러 기준, EPS는 1달러 기준

### ☑ S&P500 PER 밴드



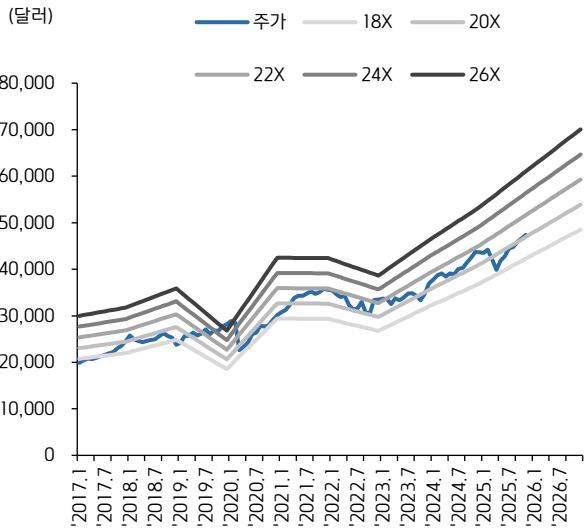
자료: Bloomberg, 키움증권 리서치센터

### ☑ NASDAQ PER 밴드



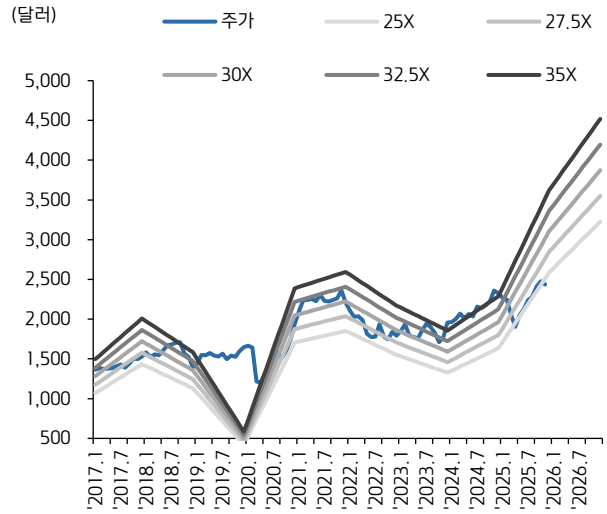
자료: Bloomberg, 키움증권 리서치센터

### ☑ DOW PER 밴드



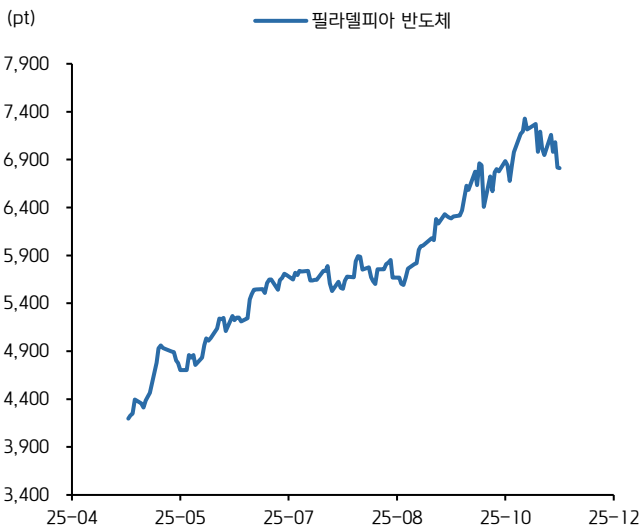
자료: Bloomberg, 키움증권 리서치센터

### ☑ Russell2000 PER 밴드



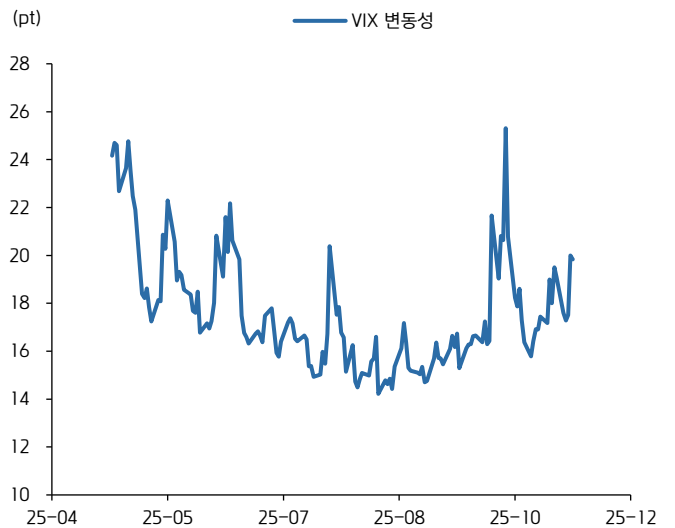
자료: Bloomberg, 키움증권 리서치센터

### ☑ 필라델피아 반도체 지수 추이



자료: Bloomberg, 키움증권 리서치센터

### ☑ VIX 지수 추이



자료: Bloomberg, 키움증권 리서치센터

주간

# 쿠팡이 미국

KIWOOM



#### Compliance Notice

- 당사는 동 자료를 기관투자자 또는 제3자에게 사전 제공한 사실이 없습니다.
- 동 자료에 게시된 내용들은 본인의 의견을 정확하게 반영하고 있으며, 외부의 부당한 압력이나 간섭없이 작성되었음을 확인합니다.

#### 고지사항

- 본 조사분석자료는 당사의 리서치센터가 신뢰할 수 있는 자료 및 정보로부터 얻은 것이나, 당사가 그 정확성이나 완전성을 보장할 수 없고, 통지 없이 의견이 변경될 수 있습니다.
- 본 조사분석자료는 유가증권 투자를 위한 정보제공을 목적으로 당사 고객에게 배포되는 참고자료로서, 유가증권의 종류, 종목, 매매의 구분과 방법 등에 관한 의사결정은 전적으로 투자자 자신의 판단과 책임하에 이루어져야 하며, 당사는 본 자료의 내용에 의거하여 행해진 일체의 투자행위 결과에 대하여 어떠한 책임도 지지 않으며 법적 분쟁에서 증거로 사용 될 수 없습니다.
- 본 조사 분석자료를 무단으로 인용, 복제, 전시, 배포, 전송, 편집, 번역, 출판하는 등의 방법으로 저작권을 침해하는 경우에는 관련법에 의하여 민·형사상 책임을 지게 됩니다.