

주간

쿠파인 아메리카

KIWOOM



Info. Guide

- P2. 마켓 동향 및 전망 / Weekly 키차트
- P3. 주요지수 및 세부 업종별 수익률
- P4. 세부 업종별 수익률
- P5. 업종별 수익률 / 주간 수익률 상위·하위 종목
- P6. 시가 총액 Top5 주요 지표 / 팩터별 수익률
- P7. 주요 경제지표 및 이벤트 / 실적 캘린더
- P8. 주요 지수 PER 밴드 및 가격 추이

USA MARKET WEEKLY

2025년 11월 10일

키움증권 리서치센터 글로벌 리서치팀

US Equity/Strategy Analyst 김승혁

ocean93@kiwoom.com

US Equity Analyst 조민주

mj3346@kiwoom.com

Market Comment

11월 03일 ~ 11월 07일 Review

11월 첫째 주 미국 증시는 S&P500 -1.6%, 나스닥 -3.0%, 다우 -1.2%, 러셀2000 -1.9%로 주요 지수가 동반 조정을 기록했다. 역대 가장 기간 이어진 정부 섯다운과 단기자금 시장 불안, 마이클 버리의 숏 포지션 이슈가 결합되며 투자 심리가 위축되었고, 이 과정에서 S&P500은 12M FWD PER 22.0배 수준인 6,700pt로 되돌림을 보였다. 조정의 초점은 고밸류·고베타 성장주에 집중되었으며, 필라델피아 반도체지수가 -3.9%로 주요 지수 대비 가장 부진했고, 세부 업종에서도 반도체 및 장비 -5.7%, 자동차 및 부품 -5.2%, 소프트웨어 -4.5% 등 성장·민감 업종이 두드러진 약세를 기록했다. 반면 에너지 +1.5%, 헬스케어 +1.3%, 부동산 +1.1% 등 방어적 성격과 현금흐름 안정성이 부각되는 업종이 상대적 강세를 보였고, 세부 업종에서도 보험 +2.7%, 음식료 및 담배 +1.6%가 리스크 회피 및 배당 선호 흐름 속에 견조한 수익률을 기록했다.

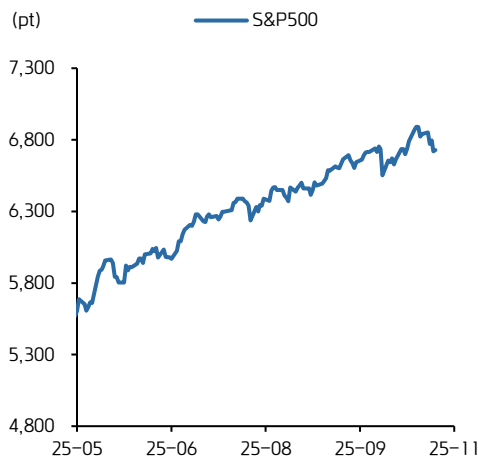
11월 10일 ~ 11월 14일 Preview

셋다운 종료가 가시권에 들어오면서 이번 주 증시는 심리 회복 기대 속에 출발했다. 셋다운이 지수 자체를 크게 훼손하진 않았지만 투자심리를 위축시킨 측면은 존재했고, 종료는 그 자체로 리스크 프리미엄 완화 요인으로 작용할 수 있다. 동시에 AI 버블 논란은 이번 주 공개될 3분기 실적이 지금까지처럼 견조하게 유지될 경우 악화될 여지가 있다. 셋다운 종료 + 견조한 실적 기반의 EPS 개선 + 버블 관련 노이즈 축소가 동시에 맞물린다면 시장은 다시 한 번 Buy the dip 전략을 시도할 환경이 조성된다. 올해 4월, 10월 조정 구간에서도 분할매수 대응이 유효했다는 시장 내 학습효과와 역시 상승 쪽으로 무게를 둔다. 이에 따라 전주 낙폭이 컸던 반도체, 소프트웨어 등 고베타 업종 중심으로 단기 반등 시도가 가능해 보인다. 밸류에이션 측면에서도 S&P500 12M FWD PER은 지난주 대비 0.6배 낮아진 22.0배로 내려오며 단기 과열 부담을 일부 해소한 상태다. 물론 해당 레벨을 하회할 경우 21배 수준에 대응되는 6,400pt 영역까지 밴드 하단이 열려있지만, 기술적 지지선 역할을 할 가능성이 더욱 높다. 셋다운 중단 기대, 견조한 실적 모멘텀, 기술적 반등 요인 등을 감안할 때 현 구간은 하방보다는 상방 쪽 요인이 우위에 있는 환경이기 때문이다.

금주 주목할 이벤트

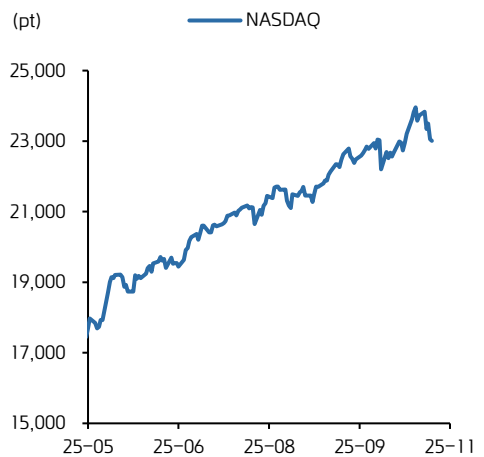
- 11/10 - 소니 ADR, 코어워브, 옥시덴탈, 벤처글로벌, AST 스페이스모바일, 리게티 컴퓨팅, 테라울프, 캠택, 플러그파워, 이도로 / 유엔기후총회 (~21)
- 11/11 - 10월 NFIB 소기업 낙관지수 / 씨, 네비우스, 오클로, 올라 마이닝
- 11/12 - 시스코 시스템스, 트랜스다임 그룹, 코파츠, 플러터 엔터테인먼트, 알콘, 서클 인터넷 그룹, 포니ai, 웹툰 엔터테인먼트, 레드캣 홀딩스
- 11/13 - 10월 CPI / 텐센트, 알리바바 ADR, 월트 디즈니, 어플라이드 머티리얼즈, 브룩필드, 넷이즈, 누 홀딩스, 징동닷컴 ADR, 비트팜스, 윌리엄 소노마
- 11/14 - 10월 연방재정수지 / 미츠비시, 미즈호 파이낸셜, 리오토, 쿼텀

S&P500 증시 동향



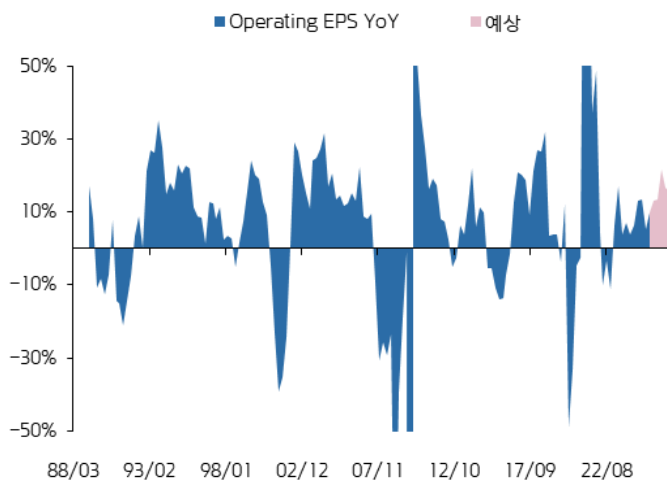
자료: Bloomberg, 키움증권 리서치

나스닥 증시 동향



자료: Bloomberg, 키움증권 리서치

Weekly 키노트 - 영업활동 기반 EPS 추이 및 전망



자료: Bloomberg, 키움증권 리서치센터

주요 지수 기간별 수익률

지수명	증가(pt)	기간별 수익률							
		ID	1W	1M	3M	6M	1Y	YTD	
VIX Index	19.08	-2.2%	9.4%	17.1%	25.9%	-12.9%	25.5%	10.0%	
S&P600 소형주	1,437.82	0.9%	0.2%	-1.1%	6.3%	13.7%	-4.2%	2.1%	
S&P400 중형주	3,242.98	1.1%	-0.1%	-1.4%	3.8%	10.1%	-1.2%	3.9%	
다우	46,987.10	0.2%	-1.2%	0.8%	6.4%	13.9%	7.4%	10.4%	
S&P1500 종합	1,504.83	0.2%	-1.5%	-0.4%	5.3%	18.3%	11.4%	13.5%	
S&P500	6,728.80	0.1%	-1.6%	-0.4%	5.3%	18.9%	12.7%	14.4%	
러셀 2000	2,432.82	0.6%	-1.9%	-2.1%	9.7%	20.3%	2.1%	9.1%	
S&P100	3,375.68	-0.2%	-2.2%	0.2%	6.5%	23.4%	16.8%	16.8%	
나스닥종합	23,004.54	-0.2%	-3.0%	-0.2%	7.2%	28.3%	19.4%	19.1%	
나스닥100	25,059.81	-0.3%	-3.1%	-0.3%	6.1%	24.9%	18.8%	19.3%	
필라델피아 반도체	6,947.36	-1.0%	-3.9%	1.3%	22.4%	55.5%	30.2%	39.5%	

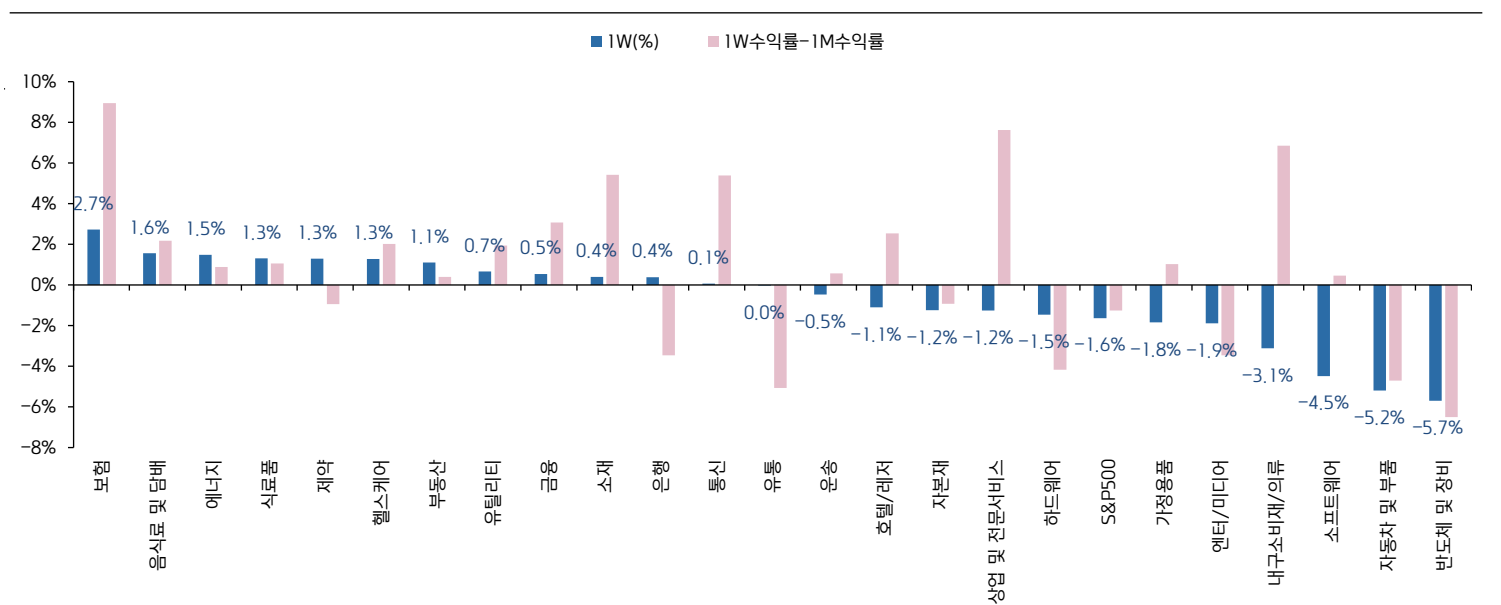
자료: Bloomberg, 키움증권 리서치센터. 주: 2025년 11월 7일 기준

세부 업종별 기간별 수익률

지수명	증가(pt)	기간별 수익률							
		ID	1W	1M	3M	6M	1Y	YTD	
보험	785.32	1.7%	2.7%	-6.2%	-2.8%	-8.0%	-4.9%	-1.6%	
음식료 및 담배	823.83	1.8%	1.6%	-0.6%	-5.5%	-3.8%	-1.0%	3.4%	
에너지	684.72	1.6%	1.5%	0.6%	5.6%	8.5%	-4.2%	4.6%	
식품품	992.44	0.8%	1.3%	0.3%	-4.8%	-1.0%	8.0%	5.2%	
제약	1,422.62	-0.5%	1.3%	2.2%	15.8%	19.1%	1.8%	9.6%	
헬스케어	1,917.43	1.0%	1.3%	-0.7%	7.5%	-0.8%	-7.1%	1.2%	
부동산	257.52	1.3%	1.1%	0.7%	1.8%	-0.8%	-4.4%	1.3%	
유틸리티	455.13	1.4%	0.7%	-1.3%	4.1%	11.8%	15.4%	18.2%	
금융	1,470.23	0.7%	0.5%	-2.5%	0.0%	2.7%	6.0%	6.2%	
소재	543.78	1.3%	0.4%	-5.0%	-3.3%	1.8%	-9.2%	2.6%	
은행	578.76	0.3%	0.4%	3.8%	8.9%	23.2%	21.9%	22.8%	
통신	149.11	1.0%	0.1%	-5.3%	-10.9%	-10.9%	1.3%	1.9%	
유통	5,604.88	0.7%	0.0%	5.0%	5.9%	19.6%	11.5%	8.9%	
운송	1,059.45	1.1%	-0.5%	-1.0%	5.0%	12.5%	-1.2%	7.7%	
호텔/레저	1,837.37	2.1%	-1.1%	-3.6%	-5.2%	1.5%	-2.2%	-1.3%	
자본재	1,525.73	0.3%	-1.2%	-0.3%	3.9%	18.9%	16.7%	23.4%	
상업 및 전문서비스	625.92	0.6%	-1.2%	-8.9%	-13.4%	-15.4%	-13.6%	-7.5%	
하드웨어	5,092.13	-0.4%	-1.5%	2.7%	15.0%	36.3%	20.6%	12.3%	
S&P500	6,728.80	0.1%	-1.6%	-0.4%	5.3%	18.9%	12.7%	14.4%	
가정용품	757.06	1.0%	-1.8%	-2.9%	-7.5%	-9.6%	-12.4%	-13.7%	
엔터/미디어	1,777.91	-1.0%	-1.9%	1.6%	9.5%	34.7%	29.1%	25.9%	
내구소비재/의류	348.76	0.4%	-3.1%	-10.0%	-9.6%	3.3%	-16.1%	-13.3%	
소프트웨어	5,497.57	0.0%	-4.5%	-4.9%	-2.6%	10.5%	11.5%	12.7%	
자동차 및 부품	230.16	-3.1%	-5.2%	-0.5%	29.7%	43.3%	42.5%	9.2%	
반도체 및 장비	8,339.66	-0.6%	-5.7%	0.8%	11.2%	62.4%	36.3%	45.0%	

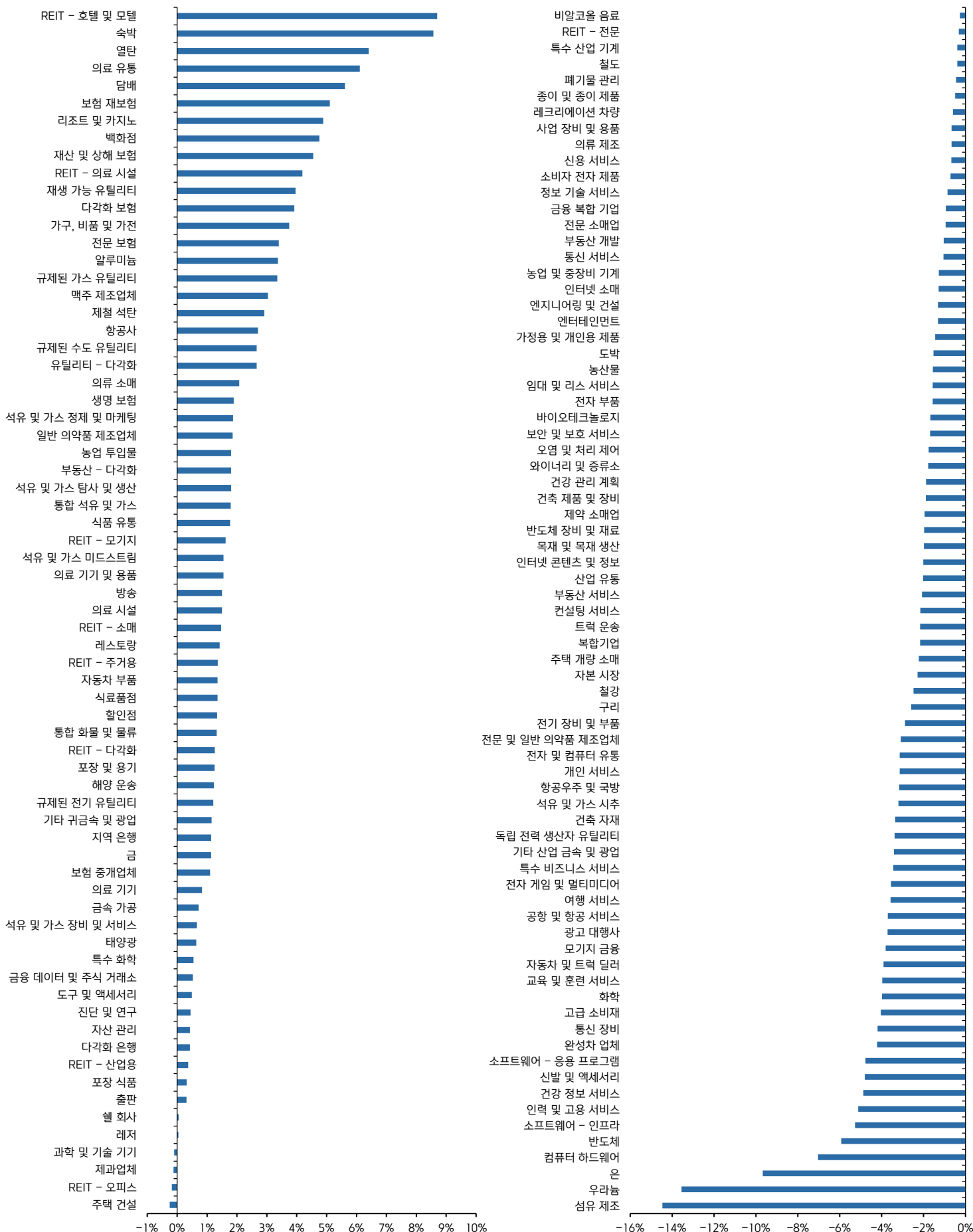
자료: Bloomberg, 키움증권 리서치센터. 주: 2025년 11월 7일 기준

세부 업종별 1W 수익률 및 변화 트렌드



자료: Bloomberg, 키움증권 리서치센터. 주: 2025년 11월 7일 기준

☑ 세부 업종별 1W 수익률



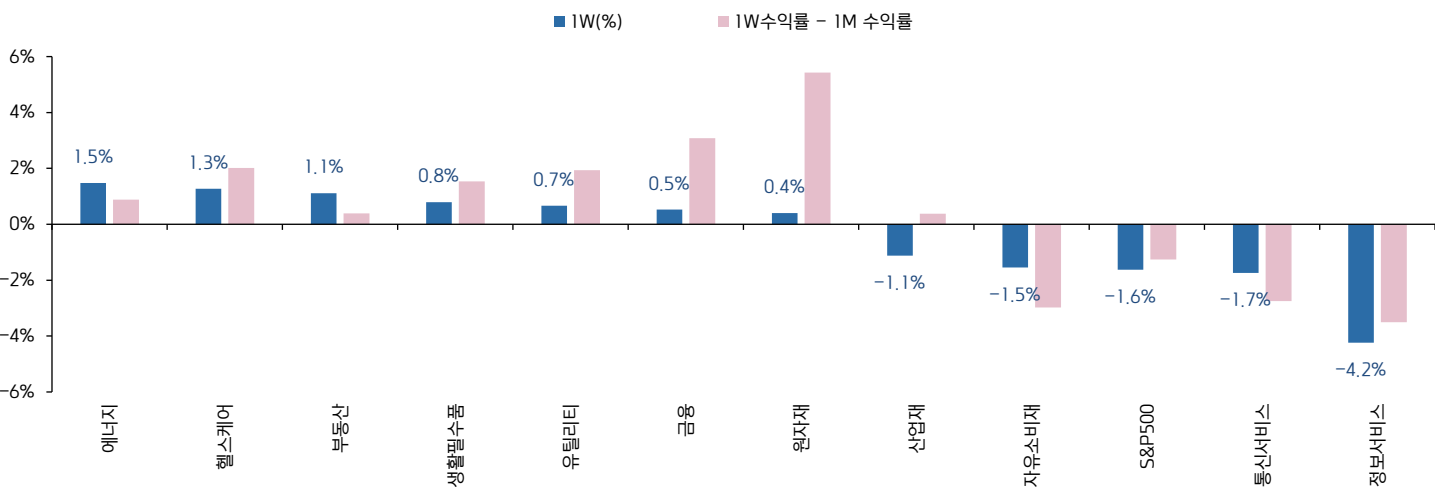
자료: FINVIZ, 주: 2025년 11월 7일 기준

업종별 기간 수익률 및 밸류에이션

분류	종가(pt)	변화율			PER(x)		PBR(x)		EV/EBITDA(x)	
		1W	1M	3M	2025	2026	2025	2026	2025	2026
에너지	684.72	1.5%	0.6%	5.6%	17.2	15.8	1.9	1.9	7.5	7.1
헬스케어	1917.43	1.3%	-0.7%	7.5%	19.3	17.4	4.7	4.2	14.3	12.7
부동산	257.52	1.1%	0.7%	1.8%	39.3	18.7	3.0	3.0	19.0	17.8
생활필수품	855.43	0.8%	-0.7%	-5.6%	22.1	20.6	6.4	5.6	15.8	13.8
유틸리티	455.13	0.7%	-1.3%	4.1%	20.5	18.4	2.3	2.2	13.2	12.4
금융	1470.228	0.5%	-2.5%	0.0%	17.3	16.0	2.3	2.2	21.0	17.9
원자재	543.78	0.4%	-5.0%	-3.3%	22.2	17.9	2.6	2.5	11.6	9.8
산업재	1296.99	-1.1%	-1.5%	1.7%	27.3	23.5	6.6	6.0	17.4	15.2
자유소비재	1932.729	-1.5%	1.4%	7.3%	28.9	28.2	8.7	7.4	17.3	15.2
S&P500	6728.8	-1.6%	-0.4%	5.3%	25.3	22.0	5.2	4.6	17.4	15.0
통신서비스	422.49	-1.7%	1.0%	7.6%	21.8	20.8	5.1	4.2	13.7	12.1
정보서비스	5707.65	-4.2%	-0.7%	7.1%	36.7	28.1	13.3	10.6	25.3	20.0
나스닥	23004.54	-3.0%	-0.2%	7.2%	34.9	28.6	5.5	4.6	21.2	18.1

자료: Bloomberg, 키움증권 리서치센터. 주: 2025년 11월 7일 기준

업종별 1W 수익률 및 변화 트렌드



자료: Bloomberg, 키움증권 리서치센터. 주: 2025년 11월 7일 기준

주간 수익률 Top10 종목

종목	티커	GICS 업종	시가총액 (\$mln)	변화율				1W 목표주가 변화	수익률 흐름
				1W	1M	3M	YTD		
켄뷰	KVUE US EQUITY	기본소비재	32,339	17.5%	0.2%	-20.9%	-20.9%	-0.1%	— — — —
Datadog Inc	DDOG US EQUITY	기술	67,110	17.5%	16.6%	46.1%	33.8%	▲42.6%	— — — —
익스피디아	EXPE US EQUITY	통신	31,644	17.4%	19.1%	32.3%	38.6%	▲35.7%	— — — —
듀폰 드 누브르	DD US EQUITY	원자재	16,675	16.5%	22.2%	35.0%	24.8%	▲3.6%	— — — —
헨리 셰인	HSIC US EQUITY	헬스케어	8,464	13.8%	11.4%	9.0%	3.9%	▲6.0%	— — — —
인사이트	INCY US EQUITY	헬스케어	20,806	13.4%	25.1%	35.2%	53.4%	▲1.3%	— — — —
익스피디아터스	EXPD US EQUITY	공산업	18,418	12.7%	18.2%	17.3%	24.1%	▲10.6%	— — — —
아이덱스 레버러티리스	IDXX US EQUITY	헬스케어	56,571	12.5%	12.7%	7.7%	71.4%	▲15.1%	— — — —
코테라 에너지	CTRA US EQUITY	에너지	20,230	12.3%	12.5%	10.6%	4.0%	▼-0.1%	— — — —
메리엇 인터내셔널/메릴랜드	MAR US EQUITY	자유 소비재	78,133	11.7%	9.4%	12.0%	4.4%	▲5.7%	— — — —

자료: Bloomberg, 키움증권 리서치센터. 주: 2025년 11월 7일 기준, S&P500 기준

주간 수익률 Low10 종목

종목	티커	GICS 업종	시가총액 (\$mln)	변화율				1W 목표주가 변화	수익률 흐름
				1W	1M	3M	YTD		
슈퍼 마이크로 컴퓨터	SMCI US EQUITY	기술	23,736	-23.5%	-31.4%	-10.9%	30.4%	▼-1.8%	— — — —
DoorDash Inc	DASH US EQUITY	통신	88,057	-19.7%	-25.8%	-21.2%	21.8%	▼-23.7%	— — — —
엑손 앤더프라이즈	AXON US EQUITY	공산업	47,544	-17.7%	-17.9%	-28.5%	1.4%	▼-77.8%	— — — —
조에티스	ZTS US EQUITY	헬스케어	52,989	-16.6%	-16.1%	-18.4%	-26.2%	▼-15.8%	— — — —
노르웨이저인 크루즈 라인 홀딩스	NCLH US EQUITY	자유 소비재	8,682	-14.9%	-18.1%	-20.5%	-25.9%	▼-3.1%	— — — —
아리스타 네트워크스	ANET US EQUITY	기술	169,563	-14.6%	-14.9%	-3.3%	21.8%	▲2.7%	— — — —
트레이드 데스크	TTD US EQUITY	통신	20,795	-14.5%	-20.5%	-20.7%	-63.4%	▼-5.8%	— — — —
블록	XYZ US EQUITY	금융기관	39,772	-13.8%	-19.0%	-10.8%	-23.0%	▼-4.3%	— — — —
페이콤 소프트웨어	PAYC US EQUITY	기술	9,124	-13.3%	-20.0%	-29.5%	-20.9%	▼-32.5%	— — — —
시놉시스	SNPS US EQUITY	기술	73,079	-13.3%	-18.8%	-36.5%	-18.9%	0.0%	— — — —

자료: Bloomberg, 키움증권 리서치센터. 주: 2025년 11월 7일 기준, S&P500 기준

시가총액 Top5 종목 주요 지표

종목	종가(\$)	시가총액(\$mln)	변화율				내부자 거래 변동(주수)		1W 목표주가 변화	기관투자자 보유 주수 변화(%)
			5D	1M	3M	YTD	순매도	순매수		
엔비디아	188.15	4,572,045	-7.1%	-0.5%	3.0%	40.1%	-47,640	-	0.0%	0.08
애플	268.47	3,967,007	-0.7%	4.0%	17.1%	7.2%	-	-	4.5%	0.21
마이크로소프트	496.82	3,692,554	-4.1%	-5.3%	-4.8%	17.9%	-48,500	-	-0.8%	-0.02
알파벳	278.83	3,369,712	-0.8%	14.0%	38.4%	47.3%	-	-	0.6%	0.18
아마존닷컴	244.41	2,612,796	0.1%	8.5%	9.8%	11.4%	-2,500	-	1.9%	-0.02

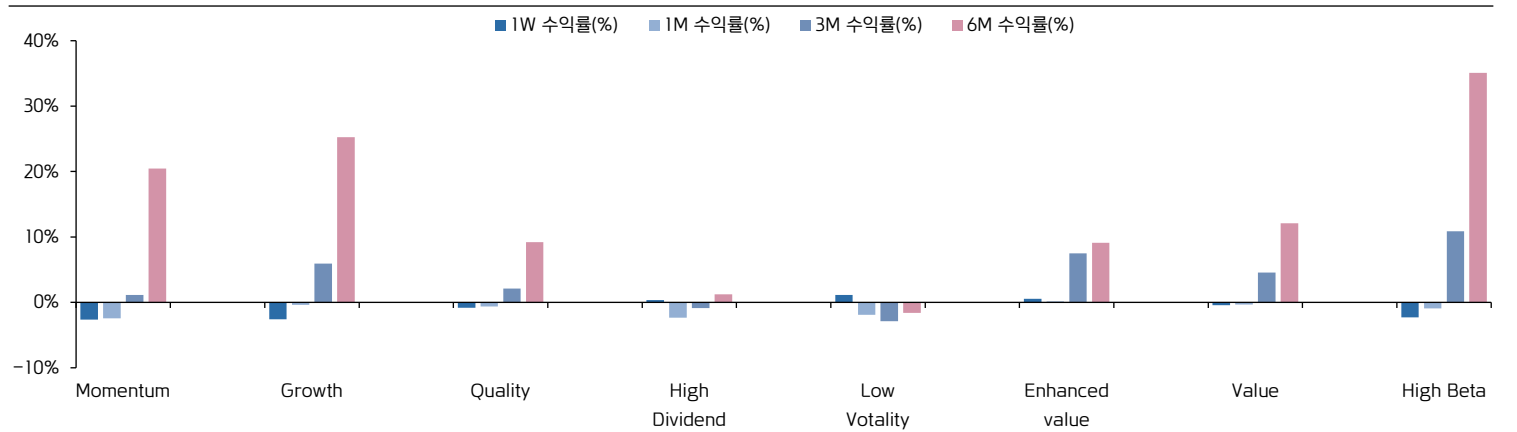
자료: Bloomberg, 키움증권 리서치센터. 주: 2025년 11월 7일 기준

팩터별 기간별 수익률

팩터	ID	1W	1M	3M	6M	1Y	YTD	수익률 흐름
Momentum	0.4%	-2.7%	-2.4%	1.1%	20.5%	23.3%	24.6%	[Bar chart showing momentum factor performance]
Growth	-0.2%	-2.6%	-0.4%	5.9%	25.2%	20.5%	19.7%	[Bar chart showing growth factor performance]
Quality	0.4%	-0.8%	-0.6%	2.1%	9.2%	7.6%	9.5%	[Bar chart showing quality factor performance]
High Dividend	1.2%	0.3%	-2.4%	-0.9%	1.2%	-6.7%	-1.7%	[Bar chart showing high dividend factor performance]
Low Volatility	1.2%	1.2%	-1.9%	-2.9%	-1.6%	-1.7%	2.0%	[Bar chart showing low volatility factor performance]
Enhanced value	1.0%	0.5%	0.1%	7.5%	9.1%	5.4%	11.0%	[Bar chart showing enhanced value factor performance]
Value	0.5%	-0.4%	-0.3%	4.6%	12.1%	3.6%	8.7%	[Bar chart showing value factor performance]
High Beta	0.4%	-2.3%	-0.9%	10.9%	35.1%	22.0%	26.8%	[Bar chart showing high beta factor performance]

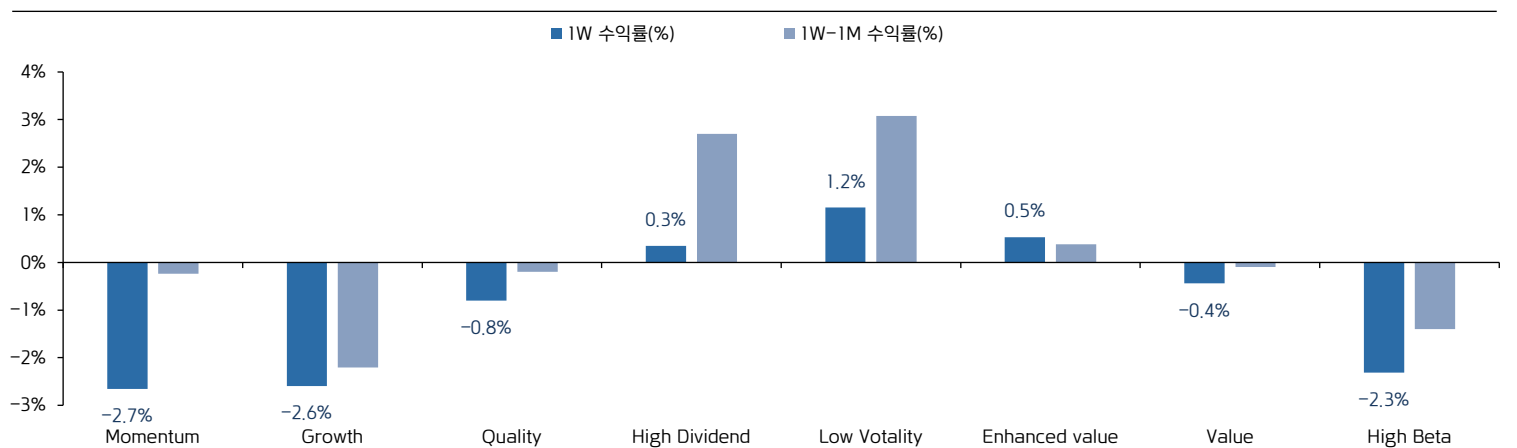
자료: Bloomberg, 키움증권 리서치센터. 주: 2025년 11월 7일 기준

팩터별 기간별 수익률



자료: Bloomberg, 키움증권 리서치센터. 주: 2025년 11월 7일 기준

팩터별 1W 수익률 및 변화 트렌드



자료: Bloomberg, 키움증권 리서치센터. 주: 2025년 11월 7일 기준

📌 금주 주요 경제지표 및 이벤트

일	월	화	수	목	금	토	
11/9	11/10	11/11	11/12	11/13	11/14	11/15	
일정	11월 센틱스 투자자신뢰지수	10월 NFIB 기업 낙관지수 11월 ZEW 경기전망지수 9월 실업률 10월 BRC소매판매 11월 ZEW 경기동향/기대지수 9월 경상수지 10월 신규대출	10월 CPI 10월 공작기계수주 10월 실업률	10월 CPI 9월 산업생산 9월 무역수지 9월 산업생산 3분기 GDP(잠정) 10월 기업물가지수	10월 연방재정수지 9월 무역수지 10월 수출입물가지수 10월 실지률 10월 소매판매 10월 고정자산투자 10월 산업생산 10월 주택가격		
실적	코어워브 옥시덴탈 AST 스페이스모바일 리게티 컴퓨팅 테라울프 캠택 플러그 파워	소프트뱅크 씨 네비우스 오클로 올라 마이닝 비온드미트	시스코 시스템스 트랜스다임 그룹 인피니온 테크놀로지스 코파트 필터 엔터테인먼트 알콘 서울 인터넷 그룹 웹툰 엔터테인먼트 텐센트 뮤직	월트 디즈니 텐센트 알리바바 시멘스 어플라이드 머티리얼즈 브룩필드 넷이즈 빌리빌리 비트팜스 온다스 레드 캣 홀딩스	미츠비시 리오토 스파이어 레젠스 코퍼레이션 퀀텀 컴퓨팅		

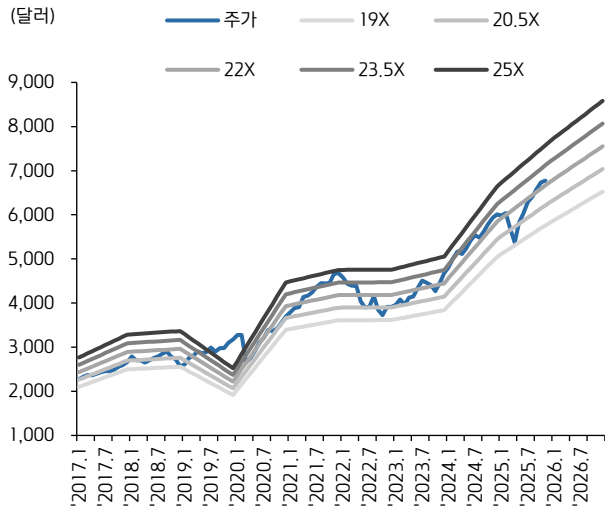
자료: 키움증권 리서치센터

📌 주요 기업 실적 발표

날짜	종목	티커	GICS 업종	발표치		컨센서스		컨센서스 대비		YoY	
				매출액	EPS	매출액	EPS	매출액	EPS	매출액	EPS
11/3	팔라티어 테크놀로지스	PLTR	기술	1,181	0.21	1,090	0.17	▲ 8.3%	▲ 25.0%	▲ 62.8%	▲ 110.0%
11/4	어드밴스드 마이크로 디바이시스	AMD	기술	9,246	1.20	8,743	1.17	▲ 5.8%	▲ 2.7%	▲ 35.6%	▲ 30.4%
	우버 테크놀로지스	UBER	통신	13,467	1.03	13,264	0.91	▲ 1.5%	▲ 13.2%	▼ 20.4%	▼ -26.5%
	아리스타 네트워크	ANET	기술	2,308	0.75	2,264	0.72	▲ 2.0%	▲ 4.5%	▲ 27.5%	▲ 25.0%
	암젠	AMGN	헬스케어	9,557	5.64	8,950	4.99	▲ 6.8%	▲ 13.1%	▲ 12.4%	▲ 1.1%
	이트	ETN	공산업	6,988	3.07	7,077	3.06	▼ -1.3%	▲ 0.4%	▲ 10.1%	▲ 8.1%
	하이자	PFE	헬스케어	16,654	0.87	16,586	0.64	▲ 0.4%	▲ 36.2%	▼ -5.9%	▼ -17.9%
	액손 엔터프라이즈	AXON	공산업	711	1.17	704	1.51	▲ 1.0%	▼ -22.3%	▲ 30.6%	▼ -19.3%
	클라로스 디펜스 & 시큐리티 솔루션:KTOS	KTOS	공산업	348	0.14	322	0.13	▲ 8.0%	▲ 12.0%	▲ 26.0%	▲ 27.3%
11/5	애플리빈	APP	통신	1,405	2.45	1,338	2.40	▲ 5.0%	▲ 2.2%	▲ 17.3%	▲ 96.0%
	퀵컴	QCOM	기술	11,270	3.00	10,768	2.88	▲ 4.7%	▲ 4.3%	▲ 10.0%	▲ 11.5%
	Robinhood Markets Inc	HOOD	금융기관	1,274	0.61	1,209	0.53	▲ 5.3%	▲ 16.0%	▲ 100.0%	▲ 258.8%
	조비 애비에이션	JOBY	공산업	23	-0.48	0	-0.19	64397.1% 적지	▲ 80521.4% 적지		
11/6	IREN Ltd	IREN	금융기관	240	1.08	243	0.15	▼ -1.1%	▲ 601.3%	▲ 341.7%	흑전
11/10	CoreWeave Inc	CRWW	기술	-	-	1,286	-0.36	-	▲ 120.2%	적전	
	옥시덴탈 페트롤리움	OXY	에너지	-	-	6,685	0.49	-	▼ -6.8%	▼	▼ -51.3%
	AST 스페이스모바일	ASTS	통신	-	-	20	-0.20	-	▲ 1712.7%	적지	
	테라울프	WULF	금융기관	-	-	52	-0.05	-	▲ 93.3%	적지	
	플러그 파워	PLUG	에너지	-	-	175	-0.13	-	▲ 0.8%	적지	
11/11	네비어스 그룹	NBIS	기술	-	-	154	-0.45	-	▲ 256.0%	적지	
	오클로	OKLO	유틸리티	-	-	-	-0.13	-		적지	
11/12	Cisco Systems Inc	CSO	기술	-	-	14,766	0.98	-	▲ 6.7%	▲ 7.7%	
	트랜스다임 그룹	TDG	공산업	-	-	2,393	10.04	-	▲ 9.5%	▲ 2.2%	
	코파트	CPRT	자유 소비자재	-	-	1,185	0.40	-	▲ 3.3%	▲ 5.3%	
	Circle Internet Group Inc	CRCL	금융기관	-	-	707	0.18	-			
11/13	월트디즈니	DIS	통신	-	-	22,837	1.05	-	▲ 1.2%	▼	▼ -8.3%
	어플라이드 머티리얼즈	AMAT	기술	-	-	6,674	2.11	-	▼ -5.3%	▼	▼ -9.2%
	Ondas Holdings Inc	ONDS	공산업	-	-	7	-0.05	-	▲ 374.7%	적지	
	Bitfarms Ltd/Canada	BITF	금융기관	-	-	87	-0.02	-	▲ 93.7%	적지	

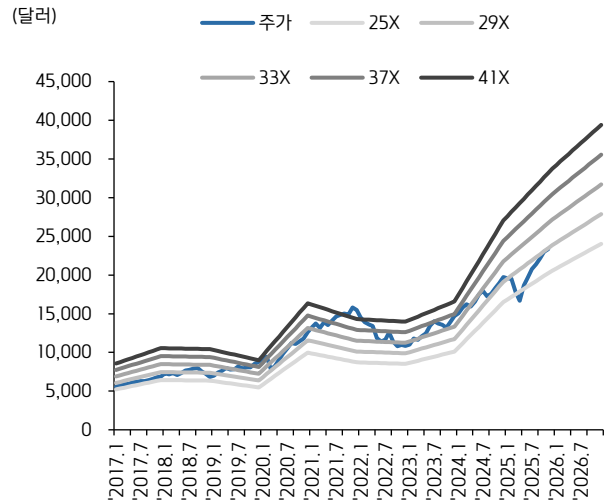
자료: Bloomberg, 키움증권 리서치센터. 주: 2025년 11월 7일 기준, 매출액은 백만달러 기준, EPS는 1달러 기준

S&P500 PER 밴드



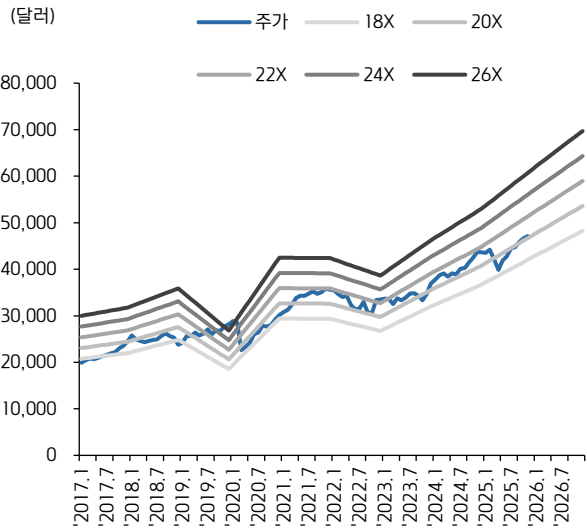
자료: Bloomberg, 키움증권 리서치센터

NASDAQ PER 밴드



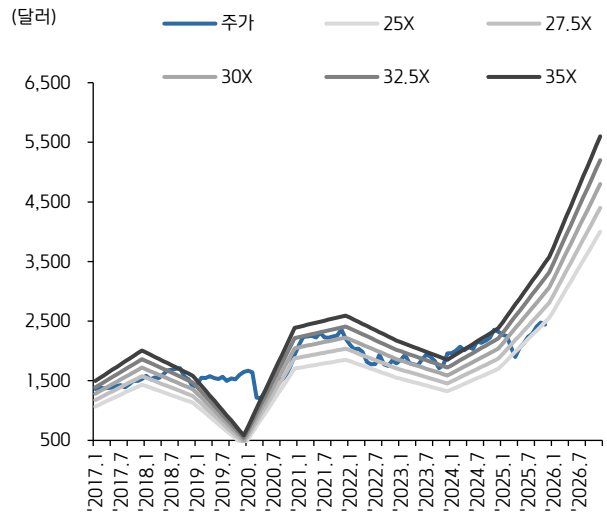
자료: Bloomberg, 키움증권 리서치센터

DOW PER 밴드



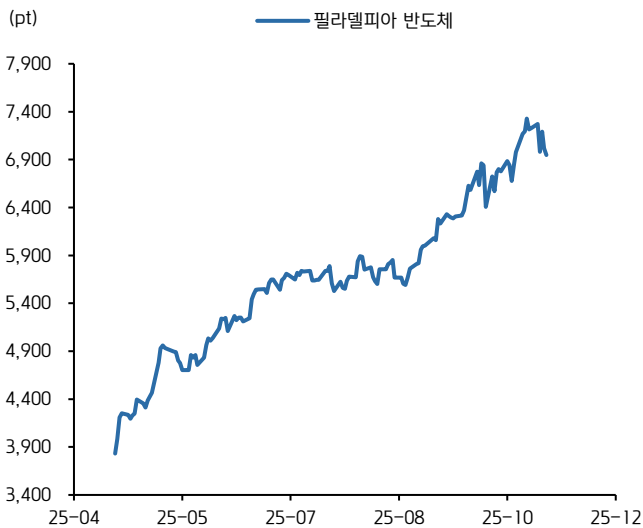
자료: Bloomberg, 키움증권 리서치센터

Russell2000 PER 밴드



자료: Bloomberg, 키움증권 리서치센터

필라델피아 반도체 지수 추이



자료: Bloomberg, 키움증권 리서치센터

VIX 지수 추이



자료: Bloomberg, 키움증권 리서치센터

주간

쿠팡이 미국

KIWOOM



Compliance Notice

- 당사는 동 자료를 기관투자자 또는 제3자에게 사전 제공한 사실이 없습니다.
- 동 자료에 게시된 내용들은 본인의 의견을 정확하게 반영하고 있으며, 외부의 부당한 압력이나 간섭없이 작성되었음을 확인합니다.

고지사항

- 본 조사분석자료는 당사의 리서치센터가 신뢰할 수 있는 자료 및 정보로부터 얻은 것이나, 당사가 그 정확성이나 완전성을 보장할 수 없고, 통지 없이 의견이 변경될 수 있습니다.
- 본 조사분석자료는 유가증권 투자를 위한 정보제공을 목적으로 당사 고객에게 배포되는 참고자료로서, 유가증권의 종류, 종목, 매매의 구분과 방법 등에 관한 의사결정은 전적으로 투자자 자신의 판단과 책임하에 이루어져야 하며, 당사는 본 자료의 내용에 의거하여 행해진 일체의 투자행위 결과에 대하여 어떠한 책임도 지지 않으며 법적 분쟁에서 증거로 사용 될 수 없습니다.
- 본 조사 분석자료를 무단으로 인용, 복제, 전시, 배포, 전송, 편집, 번역, 출판하는 등의 방법으로 저작권을 침해하는 경우에는 관련법에 의하여 민·형사상 책임을 지게 됩니다.